

**T.C.
GIDA TARIM VE HAYVANCILIK BAKANLIđI
Tohumluk Tescil ve Sertifikasyon Merkez M¼d¼rl¼đ¼**



İTALYAN İMİ TESCİL RAPORU

RAMBO

ANKARA 2015

RAMBO İTALYAN ÇİMİ ÇEŞİT ADAYININ TESCİLİ HAKKINDA RAPOR

İtalyan çimi TDÖ denemeleri; 2013 yılında 1 aday ve 4 standart. 2014 yılında 5 aday 3 standart, çeşitle Manisa/Beydere, Kocaeli/Çayırova, Samsun, İzmir/Menemen lokasyonlarda kurulmuştur. Denemeden elde edilen verilerle varyans analizi yapılmıştır.

Aday çeşit hakkında farklı lokasyonlardaki denemelerden elde edilen yeşil ot verimi, kuru ot verimi ile bazı morfolojik ve teknolojik değerler dikkate alınarak bir değerlendirme yapılmıştır.

RAMBO; NEOBİ Tohumculuk San. Ve Tic. A.Ş.'ine ait aday çeşit, seleksiyon ile elde edilmiştir. 2 yıllık TDÖ denemeleri sonucunda; 9257.8 kg/da yeşil ot verimi (std.ort. 9489.4 kg/da) ile çeşitler arasında fark önemlidir. 2121.7kg/da kuru ot verimi (std.ort. 2164.2kg/da) ile çeşitler arasında istatistiki fark bulunmamıştır.

Aday çeşidin ortalama bitki boyu 95.3 cm, kuru ot örneği üzerinde yapılan teknolojik analizlerde; ham protein %9.46, ham lif %28.46, kuru madde %93.05, ham yağ % 1.14, NDF %67.84 ve ADF % 44.71 değerlerini göstermiştir.

Karar Tescil komitesinindir.

**Tohumluk Tescil ve Sertifikasyon
Merkez Müdürlüğü**

Çizelge 1. 2012-2013 Yılı İtalyan Çimi Tarımsal Değerleri Ölçme Denemeleri Yeşil Ot Verim Sonuçları (kg/da)

Çeşitler	Manisa Beydere	Kocaeli Çayırova	Adana	İzmir/ Menemen	Genel ortalama
1-Trinova(st)	8242.1 a	8353.5	6827.1 a	12333.3 a	8938.9 a
2-Efe 82(st)	6266.9 b	8993.0	5965.6 ab	8503.8 c	7432.3 b
3-Caramba(st)	6290.2 b	8877.3	5072.1 b	8591.7 c	7207.8 b
4-Pollanum(st)	8055.7 a	8845.3	2964.6 c	8266.7 c	7033.1 b
5-Rambo	8430.9 a	8344.3	7154.5 a	10129.2 b	8514.7 a
F	**	Öd	**	**	**
CV (%)	3.4	13.6	17.7	4.9	10.4
LSD	389.2	-	1518.7	729.1	578.9

Çizelge 2. 2013-2014 Yılı İtalyan Çimi Tarımsal Değerleri Ölçme Denemeleri Yeşil Ot Verim Sonuçları (kg/da)

Çeşitler	Manisa Beydere	Kocaeli Çayırova	Samsun	İzmir/ Menemen	Genel ortalama
1-Trinova(st)	11832.3 cd	7084.3 b	12957.0 abc	11672.9 ab	10886.6 bc
2- Caramba(st)	13302.5 bc	9129.8 ab	12435.2 bc	8888.4 c	10938.9 bc
3- Pollanum(st)	14489.5 ab	10212.5 a	12769.5 abc	10253.4 bc	11931.2 ab
4-Hellen	13531.3 abc	9842.5 a	13164.1 abc	12216.7 a	12188.6 a
5-Rambo	10956.5 d	6742.3 b	11196.1 c	11108.3 ab	10000.8 c
6- Bartigra	15616.5 a	10988.0 a	15403.1 ab	9026.3 c	12758.5 a
7- Barmultra II	14503.3 ab	11061.3 a	13226.6 abc	9213.9 c	12001.3 ab
8- Barspectra II	14486.5 ab	10414.8 a	16071.9 a	9433.8 c	12601.7 a
F	**	*	Öd	**	**
CV (%)	11	19.0	18.2	9.5	15.1
LSD	2185.2	2629.3	-	1424.7	1229.3

Çizelge 3. 2012-2013 Yılı İtalyan Çimi Tarımsal Değerleri Ölçme Denemeleri Kuru Ot Verim Sonuçları (kg/da)

Çeşitler	Manisa Beydere	Kocaeli Çayırova	Adana	İzmir/ Menemen	Genel ortalama
1-Trinova(st)	1728.5 ab	2205.5 b	1682.2 a	2604.3 a	2055.1 a
2-Efe 82(st)	1629.0 bc	2374.8 ab	1478.4 ab	1938.5 bc	1855.2 b
3-Caramba(st)	1544.1 c	2402.0 ab	1191.6 b	1867.2 c	1751.2 bc
4-Pollanum(st)	1624.2 bc	2573.3 a	686.1 c	1829.7 c	1678.3 c
5-Rambo	1877.0 a	2205.3 b	1728.1 a	2125.3 b	1983.9 a
F	*	*	**	**	**
CV (%)	7.1	6.2	15.2	7.6	8.6
LSD	182.5	224.4	316.4	243.3	114.1

Çizelge 4. 2013-2014 Yılı İtalyan Çimi Tarımsal Değerleri Ölçme Denemeleri Kuru Ot Verim Sonuçları (kg/da)

Çeşitler	Manisa Beydere	Kocaeli Çayırova	Samsun	İzmir/ Menemen	Genel ortalama
1-Trinova(st)	3082.3	1724.0 bc	2816.9 bc	2208.3 ab	2457.9 de
2- Caramba(st)	3154.0	2215.3 abc	2819.2 bc	1591.1 d	2444.9 de
3- Pollanum(st)	3385.5	2359.0 ab	2776.8 c	1870.0 cd	2597.8 cd
4-Hellen	3532.8	2420.0 a	2960.4 bc	2474.8 a	2846.9 abc
5-Rambo	2934.0	1656.8 c	2385.1 c	2062.4 bc	2259.6 e
6- Bartigra	3625.3	2607.5 a	3528.1 ab	1711.0 d	2867.9 ab
7- Barmultra II	3260.3	2623.8 a	2931.7 bc	1727.4 d	2635.8 bcd
8- Barspectra II	3492.8	2528.5 a	3796.3 a	1792.1 cd	2902.4 a
F	Öd	*	*	**	**
CV (%)	9.8	19.3	16.4	10.2	14.4
LSD	-	635.0	719.3	289.2	265.1

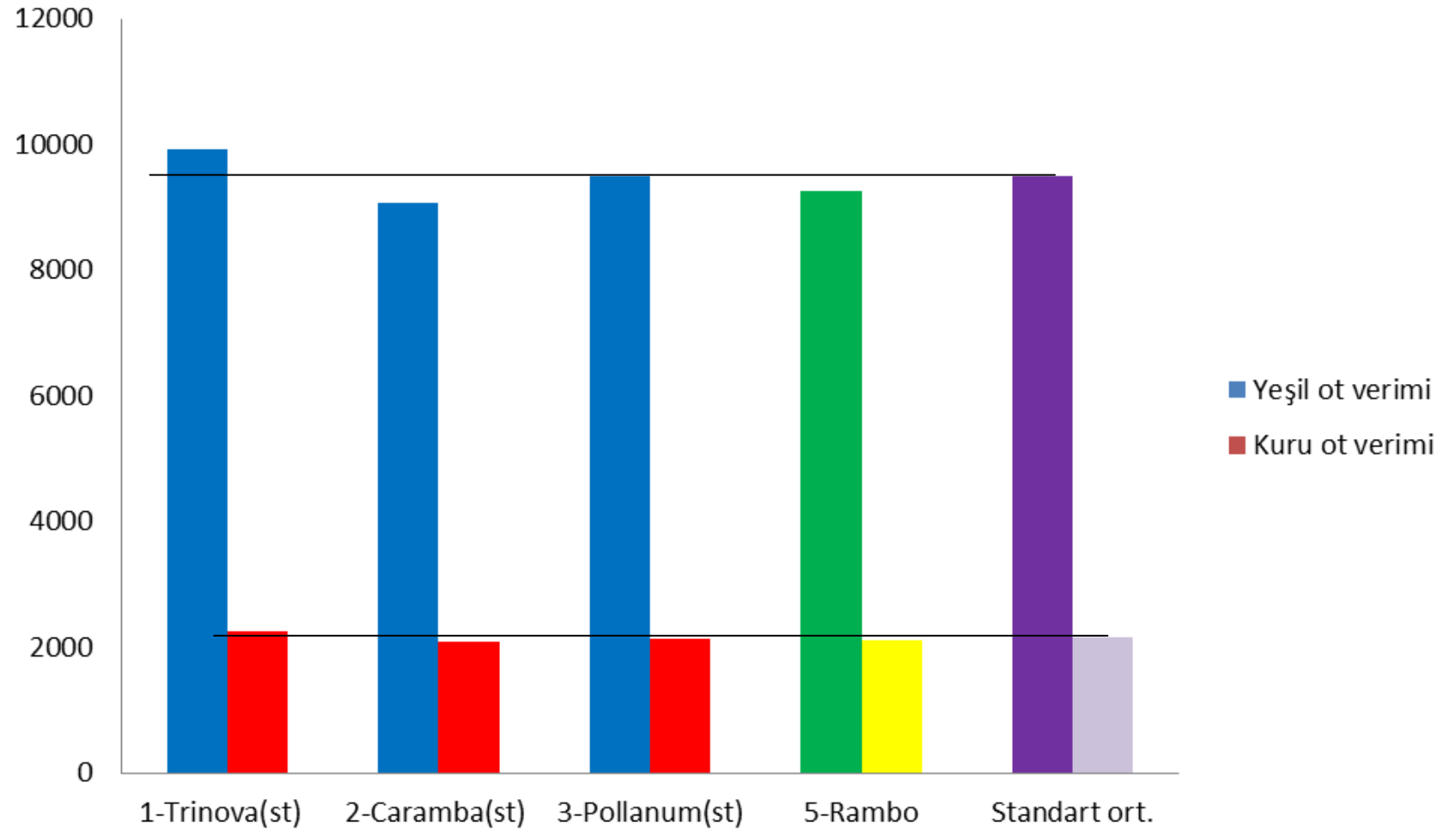
Çizelge 5. İtalyan Çimi Tarımsal Değerleri Ölçme Denemeleri 2013-2014 Yılı Yeşil Ot Verim Sonuçları (kg/da)

Çeşitler	2013				2014				Genel ortalama
	Manisa Beydere	Kocaeli Çayırova	Adana	İzmir/ Menemen	Manisa Beydere	Kocaeli Çayırova	Samsun	İzmir Menemen	
1-Trinova(st)	8242.1	8353.5	6827.1	12333.3	11832.3	7084.3	12957.0	11672.9	9912.8 a
2-Caramba(st)	6290.2	8877.3	5072.1	8591.7	13302.5	9129.8	12435.2	8888.4	9073.4 b
3-Pollanum(st)	8055.7	8845.3	2964.6	8266.7	14489.5	10212.5	12769.5	10253.4	9482.1 ab
5-Rambo	8430.9	8344.3	7154.5	10129.2	10956.5	6742.3	11196.1	11108.3	9257.8 b
F									*
CV (%)									12.0
LSD									563.4
Lok ort	7754.7	8605.1	5504.6	9830.2	12645.2	8292.2	12339.5	10480.8	9431.5

Çizelge 6. İtalyan Çimi Tarımsal Değerleri Ölçme Denemeleri 2013-2014 Yılı Kuru Ot Verim Sonuçları (kg/da)

Çeşitler	2013				2014				Genel ortalama
	Manisa Beydere	Kocaeli Çayırova	Adana	İzmir/ Menemen	Manisa Beydere	Kocaeli Çayırova	Samsun	İzmir Menemen	
1-Trinova(st)	1728.5	2205.5	1682.2	2604.3	3082.3	1724.0	2816.9	2208.3	2256.5
2-Caramba(st)	1544.1	2402.0	1191.6	1867.2	3154.0	2215.3	2819.2	1591.1	2098.1
3-Pollanum(st)	1624.2	2573.3	686.1	1829.7	3385.5	2359.0	2776.8	1870.0	2138.1
5-Rambo	1877.0	2205.3	1728.1	2125.3	2934.0	1656.8	2385.1	2062.4	2121.7
F									Öd
CV (%)									11.8
LSD									-
Lok ort	1693.5	2346.5	1322	2106.6	3139	1988.8	2699.5	1933	2153.6

Grafik 1.İtalyan Çimi 2013-2014 Yılı Yeşil ve Kuru Ot Verim Grafiği



Çizelge 7a. 2013 Yılı İtalyan Çimi Tarımsal Değerleri Ölçme Denemeleri Gözlem Değerleri

Çeşitler	Başaklanma (gün)				Ana sap uzunluğu (cm)				Ana sap kalınlığı (mm)				Ana saptaki Boğum sayısı (adet)				Biçim Sayısı			
	İzmir Menemen	Adana	Manisa Beydere	Kocaeli Çayırova	İzmir Menemen	Adana	Manisa Beydere	Kocaeli Çayırova	İzmir Menemen	Adana	Manisa Beydere	Kocaeli Çayırova	İzmir Menemen	Adana	Manisa Beydere	Kocaeli Çayırova	İzmir Menemen	Adana	Manisa Beydere	Kocaeli Çayırova
1-Trinova(st)	176	157	159	178	124.2	138.8	72.3	110.5	3.7	3.3	2.0	4.3	5	4	3	7	3	1	3	2
2-Efe 82(st)	188	157	160	178	117.1	123.5	75.3	121.3	3.2	2.6	2.1	3.6	6	4	3	7	3	1	3	2
3-Caramba(st)	175	156	166	178	104.2	118.5	78.3	126.3	2.7	3.0	2.0	4.0	6	5	3	7	3	1	3	2
4-Pollanum(st)	188	157	168	178	113.3	118.2	66.5	124.8	3.8	3.1	2.0	4.3	6	5	4	7	3	1	3	2
5-Rambo	175	157	159	178	105.8	134.1	65.3	119.3	4.2	2.4	2.1	3.6	4	5	3	6	3	1	3	2

Çizelge 7b. 2013 Yılı İtalyan Çimi Tarımsal Değerleri Ölçme Denemeleri Gözlem Değerleri

Çeşitler	Boğum arası Uzunluk (cm)				Bayrak yaprak boyu (cm)				Bayrak yaprak eni (mm)				Yatma (1-5)*			
	İzmir Menemen	Adana	Manisa Beydere	Kocaeli Çayırova	İzmir Menemen	Adana	Manisa Beydere	Kocaeli Çayırova	İzmir Menemen	Adana	Manisa Beydere	Kocaeli Çayırova	İzmir Menemen	Adana	Manisa Beydere	Kocaeli Çayırova
1-Trinova(st)	17.0	16.2	8.8	14.2	27.3	26.4	16.8	32.0	1.0	1.1	0.7	1.7	1	1	1	2
2-Efe 82(st)	16.4	16.0	9.5	13.0	20.3	29.4	18.8	22.1	0.9	1.0	0.7	1.3	1	1	1	2
3-Caramba(st)	14.4	13.3	9.3	14.1	17.4	30.2	19.8	23.5	0.8	1.2	0.8	1.4	1	1	1	2
4-Pollanum(st)	14.3	13.1	7.8	15.0	25.4	30.8	21.3	31.0	1.0	1.2	0.8	1.6	1	1	1	2
5-Rambo	15.5	15.3	7.8	12.1	25.1	26.2	19.3	18.5	1.1	1.0	0.7	1.4	1	1	1	3

(*) 1-Dik 3-Orta 5-Yatık

Çizelge 8a. 2014 Yılı İtalyan Çimi Tarımsal Değerleri Ölçme Denemeleri Gözlem Değerleri

Çeşitler	Başaklanma (gün)				Ana sap uzunluğu (cm)				Ana sap kalınlığı (mm)				Ana saptaki Boğum sayısı (adet)				Biçim Sayısı			
	İzmir Menemen	Samsun	Manisa Beydere	Kocaeli Çayırova	İzmir Menemen	Samsun	Manisa Beydere	Kocaeli Çayırova	İzmir Menemen	Samsun	Manisa Beydere	Kocaeli Çayırova	İzmir Menemen	Samsun	Manisa Beydere	Kocaeli Çayırova	İzmir Menemen	Samsun	Manisa Beydere	Kocaeli Çayırova
1-Trinova(st)	165	178	168	189	139	96.1	123	117	3.9	3.7	3.4	3.7	5	3	5	5	2	3	3	2
2- Caramba(st)	185	193	178	189	124	120	113	116.8	4.3	4.1	3.9	4.1	7	6	6	6	2	3	3	3
3- Pollanum(st)	185	193	175	189	117	123.1	111	113	4.4	4.1	3.7	4.5	6	6	7	6	2	3	3	2
4- Hellen	165	178	170	189	126	91.4	103	126.3	3.4	3.1	3.6	4.3	5	4	6	6	2	3	3	3
5- Rambo	165	177	168	189	122	94.5	136	127	4.4	3.3	3.2	3.6	5	3	6	6	2	3	3	3
6- Bartigra	185	185	174	189	127	95.7	126	113.5	4.2	3.4	3.6	3.7	7	5	7	6	2	3	3	3
7- Barmultra II	185	193	176	189	114	113.3	121	104.5	3.8	3.9	3.4	4.2	6	5	6	6	2	3	3	3
8- Barspectra II	185	185	176	189	125	100.1	105	113.5	4.0	3.5	3.7	4.4	6	4	6	7	2	3	3	3

Çizelge 8b. 2014 Yılı İtalyan Çimi Tarımsal Değerleri Ölçme Denemeleri Gözlem Değerleri

Çeşitler	Boğum arası Uzunluk (cm)				Bayrak yaprak boyu (cm)				Bayrak yaprak eni (cm)				Yatma (1-5)*			
	İzmir Menemen	Samsun	Manisa Beydere	Kocaeli Çayırova	İzmir Menemen	Samsun	Manisa Beydere	Kocaeli Çayırova	İzmir Menemen	Samsun	Manisa Beydere	Kocaeli Çayırova	İzmir Menemen	Samsun	Manisa Beydere	Kocaeli Çayırova
1-Trinova(st)	19.4	21.3	16.5	16.5	20.1	20.8	25.8	19.8	1.1	1.1	1.2	1.1	4	1	4	2
2- Caramba(st)	14.7	23.5	16.0	14.8	27.9	22.7	35.3	20.3	1.1	0.9	1.2	1.0	4	1	2	1
3- Pollanum(st)	13.5	12.6	16.0	13.3	23.9	24.3	35.5	20.3	1.1	1.1	1.4	1.1	4	1	3	2
4- Hellen	17.4	20.5	15.0	15.3	19.2	17.0	26.3	18.0	0.9	0.9	1.2	1.2	4	1	4	2
5- Rambo	17.0	21.0	19.0	16.5	22.2	18.3	25.5	25.3	1.2	1.0	1.0	1.3	4	1	4	2
6- Bartigra	13.7	16.3	16.0	15.8	30.4	22.3	36.3	25.0	1.2	0.9	1.3	1.1	4	1	3	1
7- Barmultra II	14.3	15.6	15.5	14.8	26.7	25.2	31.8	19.3	1.1	1.4	1.2	1.0	4	1	2	2
8- Barspectra II	13.9	16.3	13.8	14.8	23.3	20.0	33.0	21.5	1.1	1.0	1.3	1.2	4	1	3	2

(*) 1-Dik 3-Orta 5-Yatık

Çizelge 9. 2013 Yılı İtalyan Çimi Tarımsal Değerleri Ölçme Denemeleri Teknolojik Analiz Değerleri (Adana)*

Çeşitler	Su (%)	Kuru Madde (%)	Ham Protein (%)	Ham Yağ (%)	Ham Lif (%)	NDF	ADF	ADL	NYD	KMS	KMT
1-Trinova(st)	6.8	93.24	9.66	1.48	31.46	66.58	44.36	6.99	75.9	54.3	1.8
2-Efe 82(st)	6.1	93.92	9.21	1.21	28.20	64.44	41.40	6.80	81.8	56.6	1.9
3-Caramba(st)	6.7	93.34	8.35	1.35	30.38	66.62	43.20	8.25	77.1	55.2	1.8
4-Pollanum(st)	6.8	93.23	7.81	1.36	30.22	65.05	42.53	10.53	79.8	55.8	1.8
5-Rambo	7.0	93.05	9.46	1.14	28.46	67.84	44.71	12.49	74.1	54.1	1.8

KM: Kuru madde. %; HK: Ham Kül. %; OM: Organik madde. %; HP: Ham Protein. %; HL: Ham Lif. %; NDF: Nötral Deterjan çözeltilisinde çözünmeyen lif. %; ADF: Asit Deterjan çözeltilisinde çözünmeyen lif. %; ADL: Asit Deterjan çözeltilisinden sonra kuvvetli asitte çözünmeyen lignin.%KM-TÜK: Kuru madde tüketimi. KM-SİND: Kuru madde sindirilebilirliği NYD: Nisbi Yem Değeri;

*Lalahan Hayvancılık Merkez Araştırma Enstitüsüne Yaptırılmıştır