



# PANCAR TOHUMU TARLA KONTROLÜ



**Bülent ÖZTÜRK**

Tohumluk Tescil ve Sertifikasyon Merkez  
Müdürlüğü-2019





# PANCAR TOHUMU TARLA KONTROLÜ

---

## Genel Esaslar

- Tohumlukların ait olduđu çeşitler kayıtlı olmalıdır.
- Tohumluklar, Bakanlık tarafından yetki verilen gerçek veya tüzel kişiler tarafından üretilir ve pazarlanır.
- Elit ve orijinal tohumluk üretimleri ıslahçı, çeşit sahibi veya bunların yetki verdiği araştırma kuruluşları tarafından üretilir ve pazarlanır.
- Tohumlukların üretildikleri üretim sezonu içinde sertifikalandırılmaları esastır.
- Tohumluk üretimlerinde izlenebilirlik; numune alma öncesinde beyanname numarasıyla ve numune alma sonrasında parti numarası ile sağlanır.





# PANCAR TOHUMU TARLA KONTROLÜ

**PANCAR TOHUMLUĞU SERTİFİKASYONU  
VE PAZARLAMASI YÖNETMELİĞİ**

**BİTKİ ÇEŞİTLERİNİN KAYIT ALTINA  
ALINMASI YÖNETMELİĞİ**

**TOHUMLUK SERTİFİKASYON  
İŞLEMLERİNDE  
YETKİ DEVRİ YÖNETMELİĞİ**

**TOHUMCULUK SEKTÖRÜNDE  
YETKİLENDİRME VE  
DENETLEME YÖNETMELİĞİ**

**TOHUMLUKLARIN  
YETİŞTİRİLECEĞİ ÖZEL  
ÜRETİM ALANLARININ**

**Laboratuvar Analizi ve Belgelendirme İşlemlerinde  
Yetki Devri Esasları Hakkında Yönerge**

**Tohumluklardan Numune Alma Yönergesi**





# PANCAR TOHUMU TARLA KONTROLÜ

---

## **TANIMLAR:**

**Başvuru kuruluşu:** Üretimin yapıldığı ildeki Bakanlık il müdürlüğü veya Bakanlık tarafından beyanname kabulü ve tarla kontrolleri için yetkilendirilen kuruluşlardır.

**Tedarikçi:** Tohumluk üreticilerinden temin edilen tohumlukları yeniden işleyen veya pazarlayan gerçek veya tüzel kişilerdir.

**Tohumluk yetiştiricisi:** Sözleşmeli olarak tohumluk üreticileri adına üretim yapan gerçek veya tüzel kişilerdir.

**Tohumluk üreticisi:** Tohumlukları üreten ve/veya tohumluk yetiştiricilerine sözleşmeli olarak ürettiren ve/veya ithal eden, işleyen, satışa hazırlayan ve dağıtan gerçek veya tüzel kişilerdir.

**Üretim sezonu:** 1 Temmuzdan başlayarak bir sonraki yılın 30 Haziranına kadar olan dönemdir.





# PANCAR TOHUMU TARLA KONTROLÜ

---

## TANIMLAR:

**Diploit tohum:**  $2n= 2x$  kromozom takımlı

**İzolasyon mesafesi:** Tohumluk üretim alanlarında, birbirini tozlayıp dölleyebilecek tür, cins ve çeşitlerin üretim parselleri arasında bulunması gereken tozlanmayı engelleyecek minimum mesafeyi,

**Monogerm tohum:** Genetik olarak tek filiz veren tohumu,

**Multigerm tohum:** İki veya daha çok sayıda embriyonun bir araya gelmesinden oluşan tohumu,

**Orijinal Tohumluk:** Elit tohumluktan veya kendisinden elde edilen, çeşit saflığını ve sağlığını devam ettiren, araştırma ıslah ve deneme kuruluşlarında veya bu kuruluşların denetimi altında yetiştirilen tohumluğu,

**Sertifikalı Tohumluk:** Orijinal tohumluk veya kendisinden elde edilen, çeşit safiyetini ve sağlığını devam ettiren tohumluğu,





# PANCAR TOHUMU TARLA KONTROLÜ

## BAŞVURU:

- Uygun [beyanname](#) doldurulur.
- Her tohumluk çeşidi ile her parsel veya her tarla için ayrı ayrı tohumluk beyannamesi düzenlenir.
- Tohumluk beyannameleri üç nüsha olarak düzenlenir.
- Tohumluk beyannameleri başvuru kuruluşuna verilir.
- Tohumluk beyannameleri ekiliş tarihinden itibaren otuz gün içerisinde başvuru kuruluşuna verilir.

Fide parseli için beyanname ekinde bulunması gereken belgeler;

- 1.Ekilen tohumluğa ait sertifikanın aslı veya sertifikanın aslının bulunduğu resmi kuruluştan onaylı sureti.
- 2.Çeşide veya ebeveynlere ait özellik belgeleri.
- 3.Üretim tarlalarını gösteren krokiler.

Tohumluk parseli için beyanname ekinde bulunması gereken belgeler;

- 1.Fide tarlasına ait tarla kontrol raporları
- 2.Ebeveynlere ait özellik belgesi
- 3.Üretim alanlarını gösterir kroki

- Kabul edilerek onaylanan beyannamelerin **birinci nüshası**, tohumluk beyannamesini kabul eden başvuru kuruluşunda saklanır. **İkinci nüsha** tarla kontrollerinde kullanılması için kontrolörlere verilir. **Üçüncü nüsha** üreticiye verilir.





# PANCAR TOHUMU TARLA KONTROLÜ

---

## TARLA KONTROLÜ:

- **Tarla kontrolü**, Bakanlıkça yetkilendirilen kontrolörler tarafından yapılır. Tarla kontrol raporunu **üç nüsha** halinde düzenler.
- Raporlarda silinti veya kazıntı yapılmaz. Değişiklik zorunlu ise yanlışlığın üzeri çizilerek doğrusu yazılır ve paraflanır.
- Tarla kontrol raporunun **birinci** nüshası sertifikasyon kuruluşuna gönderilmek üzere, **ikinci** nüshası ise itiraz halinde kullanılmak üzere başvuru kuruluşunda muhafaza edilir. **Üçüncü** nüsha üreticiye verilir.
- Tarla kontrollerine göre tohumluğun hangi sınıf veya kademeye girdiği **işaretlenir**. Hiçbir sınıfa giremediği veya sınıf kaybettiği durumda bunun hangi sebeplerden ileri geldiği, kontrolör tarafından tarla kontrol raporuna işlenir ve sınıf kaybetme **nedeni daire içine alınır**.
- Tarla kontrolünde yetiştirici tarafından giderilebilmesi mümkün olan olumsuzluklar nedeniyle yetiştiriciye **tarla kontrol ihbarnamesi** verilir. Bu alanları yeniden kontrol edilir.
- Kontroller neticesinde tohumluklar tarla kontrol standartlarına uygun olmak zorundadır.





# PANCAR TOHUMU TARLA KONTROLÜ

---

## **AMBALAJLAMA VE ETİKELEME:**

- Tohumluklar resmi olarak belirlenen şartlara uygun şekilde ambalajlanarak ve etiketlenerek satışa arz edilir.
- **Etiketler, TTSM veya Bakanlık tarafından yetki verilen kuruluştan tarla kontrol raporu sonuçlarına göre temin edilir.**

## **AMBALAJLAMA**

Üretici ve/veya tedarikçinin adı ve adresi

Tür ve çeşit adı

Tohumluğun sınıfı ve kademesi

Ambalajın ağırlığı

Tohumluğun ilaçlı olup olmadığı, ilaçlı ise ilacın adı ambalaj üzerinde bulunması gereken zorunlu bilgilerdendir.

- **Tohumluk ambalaj bilgileri silinmeyecek ve kazınmayacak şekilde olmalıdır.**







## TARLADA ARANAN ŞARTLAR

---

### **Kontrol Zamanı:**

Şeker pancarında tarla kontrolü 2 aşamada yapılır.

- a. 1. yıl fide tarlasında şaşırtma işleminden 20 gün önce.
- b. 2. yıl çiçeklenme devresinde olmak üzere

### **Tarla Muayenesinde Esas Birim:**

100 adet bitki





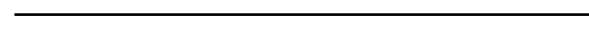
# TARLADA ARANAN ŞARTLAR

---

## Sayım Tekerrürü :



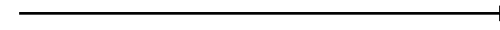
**1 -50 Da**



**5 Defa**



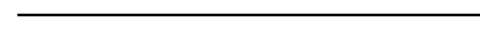
**51-100 Da.**



**10 Defa**



**101 Da.<**



**15 Defa**





# TARLADA ARANAN ŞARTLAR

---

## Döl Kademesi:

Orijinal	Sertifikalı
1	1

Hibrit çeşitlerde; ana ve baba hatların üretimleri orijinal, ana ve babalardan elde edilen F<sup>1</sup> ise Sertifikalı sınıf olarak değerlendirilir.





## TARLADA ARANAN ŞARTLAR

---

Türler	Ön bitki şartı
Pancar	Tohumluk üretilecek tarlaya üç yıl Beta cinsinden bir bitki ekilmemiş olmalıdır. Ayrıca tarlada Beta cinsinden kendiliğinden yetişen bitki bulunmamalıdır.





## TARLADA ARANAN ŞARTLAR

---

### **İzolasyon Mesafesi Şartı:**

Aynı dölleyici kullanan tohumluk bitkileri arasında izolasyon gerekmez.

Orijinal sınıfta tohumluk üretilecek tarla *Beta* cinsi herhangi bir çiçek tozu kaynağından en az 1000 m. mesafede olmalıdır.





## TARLADA ARANAN ŞARTLAR

İzolasyon mesafesi şartları	Mesafe
Tozlayıcısı aynı olan tohumluk üretimlerinde izolasyon mesafesi gerekli değildir.	0 m
Orijinal tohumluk üretimi yapılacak tarlaların Beta cinsinden tüm çiçektozu veren kaynaklara olan mesafesi	1000 m
Sertifikalı tohumluklarda; a) Planlanan tozlayıcının ya da tozlayıcılardan birinin diploit olması durumunda, tetraploid pancar çiçektozu kaynaklarına mesafesi, b) Planlanan tozlayıcının tetraploid olması durumunda, diploit pancar çiçektozu kaynaklarına mesafesi c) Ploidi kademesi bilinmeyen pancar çiçektozu kaynaklarına mesafesi ç) Planlanan tozlayıcının ya da tozlayıcılardan birinin diploit olması durumunda, diploit pancar çiçektozu kaynaklarına mesafesi d) Planlanan tozlayıcının sadece tetraploid olması durumunda, tetraploid pancar çiçektozu kaynaklarına mesafesi e) Erkek kısırılığı kullanılmayan iki tohumluk üretim parseli arasındaki mesafe f) Beta cinsinin yukarıda belirtilmeyen tüm çiçektozu kaynaklarına mesafesi	600 m 600 m 600 m 300 m 300 m 300 m 1000 m





# TARLADA ARANAN ŞARTLAR

İzolasyon Mesafesi :



Tohumluk



1.000 m.



Beta cinsinden  
herhangi bir  
çiçek tozu  
kaynağı

Orijinal ve Sertifikalı Sınıf İçin

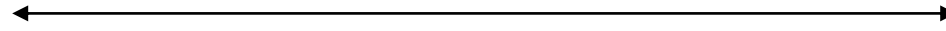




# TARLADA ARANAN ŞARTLAR



2n



600 m.



4n

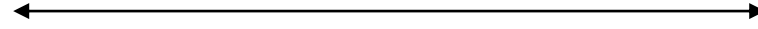
Sertifikalı Sınıf İçin



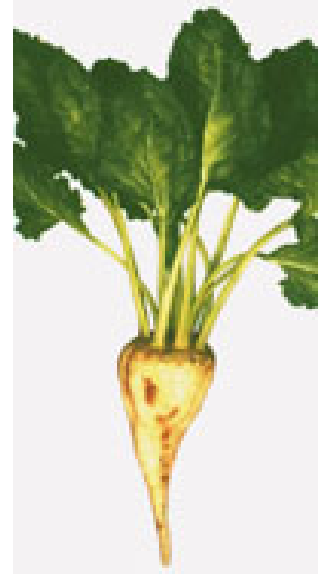




# TARLADA ARANAN ŞARTLAR



600 m.



?

Sertifikalı Sınıf İçin

?





# TARLADA ARANAN ŞARTLAR

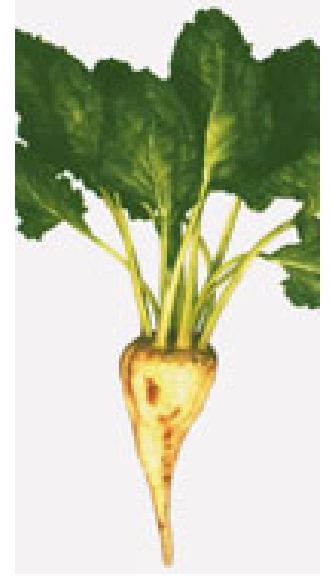
---



2 n



300 m.



2 n

Sertifikalı Sınıf İçin



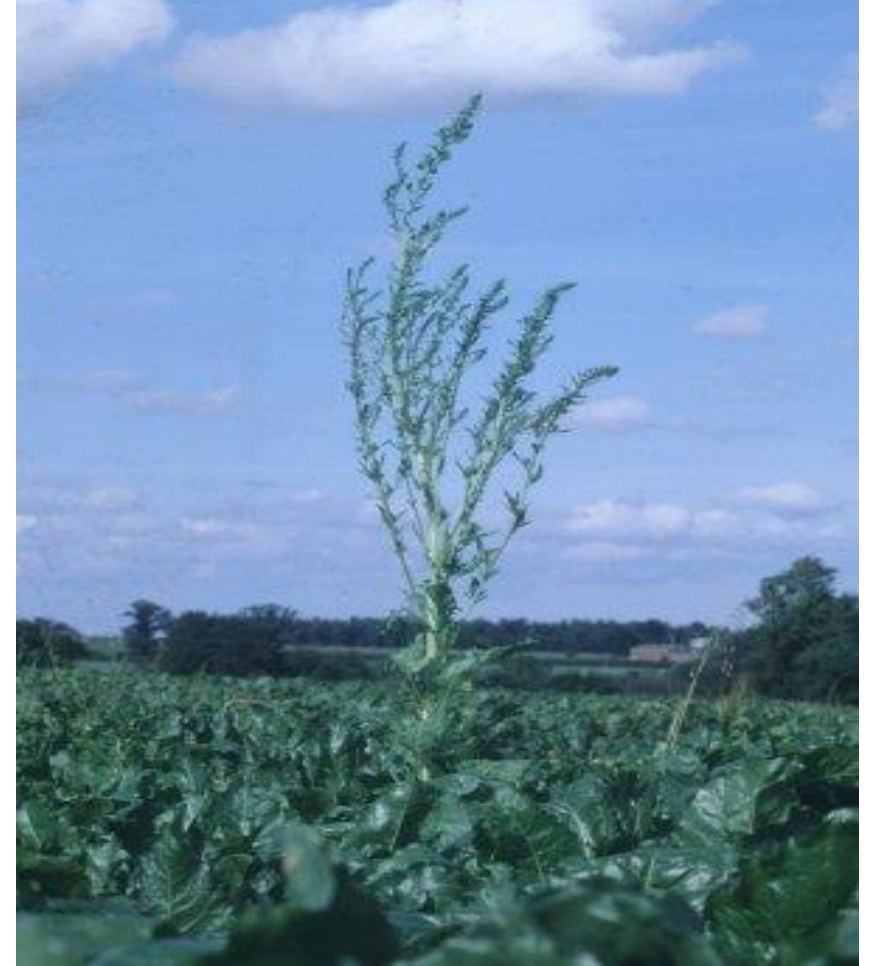


## TARLADA ARANAN ŞARTLAR

Tarla Standartları:

Tohuma Kalkma

(Fide Tarlasında)



Faktörler (en çok %)	orijinal	Sertifikalı
Tohuma kalkma	0,3	0,5





## TARLADA ARANAN ŞARTLAR

Tarla Standartları:

Hastalıklı Bitki (Rhizomania)

(Fide Tarlasında)



Faktörler (en çok %)	orijinal	Sertifikalı
Rhizomania	0	0



## TARLADA ARANAN ŞARTLAR

### Tohumluk Üretim Tarlasında Tip Dışı Bitki



Faktörler (en çok %)	Orijinal	Sertifikalı
Tip dışı	1	1





# FİDE TARLASI BEYANNAMESİ

---

## PANCAR FİDE BEYANNAMESİ

[ek-1](#)

( Pancar Fidesi .....(1) üretimleri için )

(1) Üretilen olan pancar fidesinin niteliği (ana hat / baba hat) belirtilir

## TOHUMLUK BEYANNAMESİ (2.yıl)

[ek-2](#)

(**Hibrit Pancar** Tohumlukları İçin)

1.yıl fide tarlasına ait kontrol raporu (fide tahmini) menşei olarak kabul edilerek beyannameler kabul edilir.

## TOHUMLUK BEYANNAMESİ (2.yıl)

[ek-3](#)

(**Standart/Multigerm** Pancar Tohumlukları İçin)

Genellikle yemlik pancar çeşitleri multigermdir.





## TARLADA ARANAN ŞARTLAR

---

Tarla kontrol Raporu:

1. yıl fide tarlasında tahmini teksir alanı olarak yer alır.

Fakat tahmini fide sayısının mutlaka belirtilmesi gerekmektedir.

2. Yıl beyannameleri 1.yıla ait Tarla kontrol Raporu Menşei olarak kabul edilir.

Parti Büyüklüğü:20.000kg





## NUMUNE ALMA

---

	<i>Parti Büyüklüğü</i>	<i>Numune Miktarı</i>
<i>Beta Vulgaris L. (multi-germ varieties)</i>	20.000	500
<i>Beta Vulgaris L. (mono-germ varieties)</i>	20.000	500

Numune alma iş ve işlemleri «Numune Alma Yönergesi» ve «ISTA Kurallarına» göre yapılır. Parti büyüklüğünde %5 tolerans uygulanır.







## TARLADA ARANAN ŞARTLAR

Faktörler	Saf toh %	Cansız Yab Mad %	Diğer mahs %	Ot Toh %	En az çimlenme %
Monogem	97	3	0,3	0,2	80
Teknik monogem					75
Diploitleri %85 fazla olan multigerm					73
Diğer tohumlar					68
Yemlik Pancar	97	3	0,3	0,2	73
					68





# TEŞEKKÜRLER

Tohumluk Tescil ve  
Sertifikasyon Merkez  
Müdürlüğü-2019

