

T.C.
TARIM ve ORMAN BAKANLIĐI
BİTKİSEL ÜRETİM GENEL MÜDÜRLÜĐÜ
Tohumluk Tescil ve Sertifikasyon Merkez Müdürlüğü



ÇELTİK
TESCİL RAPORU

TRAGEN 500
VISION
CEVHER
OSCAR
MASTER
ALF NOBEL
HASRET
MZ 105
STAR
YÖRÜK
KAYI
MAX
PROMAX
LAZER

TRAGEN 500, VİSİON, CEVHER, OSCAR, MASTER, ALF NOBEL, HASRET, MZ 105, STAR, YÖRÜK, KAYI, MAX, PROMAX ve LAZER ÇELTİK ÇEŞİT ADAYLARININ TESCİLİ HAKKINDA RAPOR

2024–2025 yıllarında Tarımsal Değerleri Ölçme Denemelerinde yer alan ve deneme sürelerini dolduran 14 aday çeşit ve önceki yıllarda tescil edilen ve halen tohumluk üretim programlarında yer alan standart çeşitler; Çeltik tarımının yoğun olarak yapıldığı bölgelerde 6 farklı lokasyonda toplam 10 deneme kurulmuştur. Denemeler istatistiki olarak ayrı ayrı değerlendirilmiştir.

2024–2025 yıllarında Tarımsal Değerleri Ölçme Denemelerinin yanı sıra çeşit adayları, 2 yıl süre ile Farklılık, Yeknesaklık ve Durulmuş testlerine alınmıştır. Çeşit özellik belgesinde bildirilen bitkinin en uygun gelişme dönemlerinde gözlemler yapılmıştır. Aday çeşitlerin FYD testlerinde başarılı olmaları sonucu Tarımsal Değerleri Ölçme Denemelerindeki değerlendirmeleri yapmıştır.

TRAGEN 500; Trakya Genetik Arge, Danışmanlık, Üretim, İthalat, İhracat ve Pazarlama Ltd. Şti.'ne ait olup, çeşit adayı 2 yıllık TDÖ denemeleri sonucunda 703.4 kg/da verim ile standart çeşitler ortalamasının (761.8 kg/da) % 7.7 gerisinde verim vermiş ve istatistiki olarak (h) grubunda yer almıştır.

Tekrarlamalı veriler üzerinden yapılan stabilite parametreleri incelendiğinde kötü çevre şartlarında alt sıralarda yer alan çeşit adayı iyi çevre şartlarında orta sıralarda yer almıştır.

Tragen 500 çeşit adayı % 63.5 kırksız randıman değeri ve 25.5 g pirinç bin tane değerleri vermiştir. Çeşit adayı 6.8 mm pirinç uzunluğu 2.9 mm pirinç genişliği ortalama değerleri vermiştir.

VİSİON; Tekcan Tohumculuk Gıda ve Tarım Ürünleri San. Tic. Ltd. Şti.'ne ait olup, çeşit adayı 2 yıllık TDÖ denemeleri sonucunda 812.8 kg/da verim ile standart çeşitler ortalamasının (761.8 kg/da) % 6.7 ilerisinde verim vermiş ve istatistiki olarak (c) grubunda yer almıştır.

Tekrarlamalı veriler üzerinden yapılan stabilite parametreleri incelendiğinde hem kötü çevre şartlarında hem de iyi çevre şartlarında orta sıralarda yer almıştır.

Vision çeşit adayı % 63.3 kırksız randıman değeri ve 24.1 g pirinç bin tane değerleri vermiştir. Çeşit adayı 6.8 mm pirinç uzunluğu 2.8 mm pirinç genişliği ortalama değerleri vermiştir.

CEVHER; Tekcan Tohumculuk Gıda ve Tarım Ürünleri San. Tic. Ltd. Şti.'ne ait olup, çeşit adayı 2 yıllık TDÖ denemeleri sonucunda 824.4 kg/da verim ile standart çeşitler ortalamasının (761.8 kg/da) % 8.2 ilerisinde verim vermiş ve istatistiki olarak (bc) grubunda yer almıştır.

Tekrarlamalı veriler üzerinden yapılan stabilite parametreleri incelendiğinde kötü çevre şartlarında en üst sırada yer alan çeşit adayı iyi çevre şartlarında alt sıralarda yer almıştır.

Cevher çeşit adayı % 65.9 kırksız randıman değeri ve 24.9 g pirinç bin tane değerleri vermiştir. Çeşit adayı 6.8 mm pirinç uzunluğu 2.7 mm pirinç genişliği ortalama değerleri vermiştir.

OSCAR; Alfa Tohum Tarım Gıda Hayv. Paz. San. ve Tic. Ltd. Şti.'ne ait olup, çeşit adayı 2 yıllık TDÖ denemeleri sonucunda 732.9 kg/da verim ile standart çeşitler ortalamasının (761.8 kg/da) % 3.8 gerisinde verim vermiş ve istatistiki olarak (fgh) grubunda yer almıştır.

Tekrarlamalı veriler üzerinden yapılan stabilite parametreleri incelendiğinde kötü çevre şartlarında orta sıralarda yer alan çeşit adayı iyi çevre şartlarında alt sıralarda yer almıştır.

Oscar çeşit adayı % 59.0 kırksız randıman değeri ve 27.6 g pirinç bin tane değerleri vermiştir. Çeşit adayı 7.1 mm pirinç uzunluğu 3.0 mm pirinç genişliği ortalama değerleri vermiştir.

MASTER; Alfa Tohum Tarım Gıda Hayv. Paz. San. ve Tic. Ltd. Şti.'ne ait olup, çeşit adayı 2 yıllık TDÖ denemeleri sonucunda 772.0 kg/da verim ile standart çeşitler ortalamasının (761.8 kg/da) % 1.3 ilerisinde verim vermiş ve istatistiki olarak (de) grubunda yer almıştır.

Tekrarlamalı veriler üzerinden yapılan stabilite parametreleri incelendiğinde kötü çevre şartlarında üst sıralarda yer alan çeşit adayı iyi çevre şartlarında alt sıralarda yer almıştır.

Master çeşit adayı % 65.6 kırksız randıman değeri ve 23.7 g pirinç bin tane değerleri vermiştir. Çeşit adayı 6.6 mm pirinç uzunluğu 2.7 mm pirinç genişliği ortalama değerleri vermiştir.

ALF NOBEL; Alfa Tohum Tarım Gıda Hayv. Paz. San. ve Tic. Ltd. Şti.'ne ait olup, çeşit adayı 2 yıllık TDÖ denemeleri sonucunda 800 kg/da verim ile standart çeşitler ortalamasının (761.8 kg/da) % 5 ilerisinde verim vermiş ve istatistiki olarak (cd) grubunda yer almıştır.

Tekrarlamalı veriler üzerinden yapılan stabilite parametreleri incelendiğinde hem kötü çevre şartlarında hem de iyi çevre şartlarında orta sıralarda yer almıştır.

Alf nobel çeşit adayı % 62.6 kırksız randıman değeri ve 25.4 g pirinç bin tane değerleri vermiştir. Çeşit adayı 6.7 mm pirinç uzunluğu 2.8 mm pirinç genişliği ortalama değerleri vermiştir.

HASRET; Sarıköy Gıda Petrol Tarım İnşaat Turizm San. ve Tic. Ltd. Şti.'ne ait olup, çeşit adayı 2 yıllık TDÖ denemeleri sonucunda 730.5 kg/da verim ile standart çeşitler ortalamasının (761.8 kg/da) % 4.1 gerisinde verim vermiş ve istatistiki olarak (fgh) grubunda yer almıştır.

Tekrarlamalı veriler üzerinden yapılan stabilite parametreleri incelendiğinde hem kötü çevre şartlarında hem de iyi çevre şartlarında orta sıralarda yer almıştır.

Hasret çeşit adayı % 60.4 kırksız randıman değeri ve 28.3 g pirinç bin tane değerleri vermiştir. Çeşit adayı 7.1 mm pirinç uzunluğu 3.0 mm pirinç genişliği ortalama değerleri vermiştir.

MZ 105; Sarıköy Gıda Petrol Tarım İnşaat Turizm San. ve Tic. Ltd. Şti.'ne ait olup, çeşit adayı 2 yıllık TDÖ denemeleri sonucunda 746.0 kg/da verim ile standart çeşitler ortalamasının (761.8 kg/da) % 2.1 gerisinde verim vermiş ve istatistiki olarak (efg) grubunda yer almıştır.

Tekrarlamalı veriler üzerinden yapılan stabilite parametreleri incelendiğinde kötü çevre şartlarında en alt sırada yer alan çeşit adayı iyi çevre şartlarında en üst sırada yer almıştır.

MZ 105 çeşit adayı % 60.8 kırksız randıman değeri ve 28.8 g pirinç bin tane değerleri vermiştir. Çeşit adayı 7.2 mm pirinç uzunluğu 2.8 mm pirinç genişliği ortalama değerleri vermiştir.

STAR; Agrobest Grup Tarım İlaçları Tohumculuk İmalat İthalat İhracat San. ve Tic. A.Ş.' ne ait olup, çeşit adayı 2 yıllık TDÖ denemeleri sonucunda 729.5 kg/da verim ile standart çeşitler ortalamasının (761.8 kg/da) % 4.2 gerisinde verim vermiş ve istatistiki olarak (fgh) grubunda yer almıştır.

Tekrarlamalı veriler üzerinden yapılan stabilite parametreleri incelendiğinde kötü çevre şartlarında alt sıralarda yer alan çeşit adayı iyi çevre şartlarında üst sıralarda yer almıştır.

Star çeşit adayı % 60.7 kırksız randıman değeri ve 26.2 g pirinç bin tane değerleri vermiştir. Çeşit adayı 6.8 mm pirinç uzunluğu 2.8 mm pirinç genişliği ortalama değerleri vermiştir.

YÖRÜK; Agrobest Grup Tarım İlaçları Tohumculuk İmalat İthalat İhracat San. ve Tic. A.Ş.'ne ait olup, çeşit adayı 2 yıllık TDÖ denemeleri sonucunda 807.7 kg/da verim ile standart çeşitler ortalamasının (761.8 kg/da) % 6 ilerisinde verim vermiş ve istatistiki olarak (c) grubunda yer almıştır.

Tekrarlamalı veriler üzerinden yapılan stabilite parametreleri incelendiğinde hem kötü çevre şartlarında hem de iyi çevre şartlarında orta sıralarda yer almıştır.

Yörük çeşit adayı % 63.3 kırksız randıman değeri ve 24.6 g pirinç bin tane değerleri vermiştir. Çeşit adayı 6.6 mm pirinç uzunluğu 2.8 mm pirinç genişliği ortalama değerleri vermiştir.

KAYI; Agrobest Grup Tarım İlaçları Tohumculuk İmalat İthalat İhracat San. ve Tic. A.Ş.'ne ait olup, çeşit adayı 2 yıllık TDÖ denemeleri sonucunda 909.4 kg/da verim ile standart çeşitler ortalamasının (761.8 kg/da) % 19.4 ilerisinde verim vermiş ve istatistiki olarak (a) grubunda yer almıştır.

Tekrarlamalı veriler üzerinden yapılan stabilite parametreleri incelendiğinde kötü çevre şartlarında üst sıralarda yer alan çeşit adayı iyi çevre şartlarında orta sıralarda yer almıştır.

Kayı çeşit adayı % 63.6 kırksız randıman değeri ve 23.8 g pirinç bin tane değerleri vermiştir. Çeşit adayı 6.5 mm pirinç uzunluğu 2.7 mm pirinç genişliği ortalama değerleri vermiştir.

MAX Harman Tarım Tohumculuk ve Gıda Paz. Tic. Ltd. Şti.'ne ait olup, çeşit adayı 2 yıllık TDÖ denemeleri sonucunda 815.7 kg/da verim ile standart çeşitler ortalamasının (761.8 kg/da) % 7.1 ilerisinde verim vermiş ve istatistiki olarak (c) grubunda yer almıştır.

Tekrarlamalı veriler üzerinden yapılan stabilite parametreleri incelendiğinde kötü çevre şartlarında orta sıralarda yer alan çeşit adayı iyi çevre şartlarında üst sıralarda yer almıştır.

MAX çeşit adayı % 61.3 kırksız randıman değeri ve 24.6 g pirinç bin tane değerleri vermiştir. Çeşit adayı 6.5 mm pirinç uzunluğu 2.7 mm pirinç genişliği ortalama değerleri vermiştir.

PROMAX; Harman Tarım Tohumculuk ve Gıda Paz. Tic. Ltd. Şti.'ne ait olup, çeşit adayı 2 yıllık TDÖ denemeleri sonucunda 848.4 kg/da verim ile standart çeşitler ortalamasının (761.8 kg/da) % 11.4 ilerisinde verim vermiş ve istatistiki olarak (b) grubunda yer almıştır.

Tekrarlamalı veriler üzerinden yapılan stabilite parametreleri incelendiğinde kötü çevre şartlarında üst sıralarda yer alan çeşit adayı iyi çevre şartlarında alt sıralarda yer almıştır.

Promax çeşit adayı % 59.6 kırksız randıman değeri ve 25 g pirinç bin tane değerleri vermiştir. Çeşit adayı 6.6 mm pirinç uzunluğu 2.8 mm pirinç genişliği ortalama değerleri vermiştir.

LAZER; Trakya Tarımsal Araştırma Enstitüsü Müdürlüğü'ne ait olup, çeşit adayı 2 yıllık TDÖ denemeleri sonucunda 808.8 kg/da verim ile standart çeşitler ortalamasının (761.8 kg/da) % 6.2 ilerisinde verim vermiş ve istatistiki olarak (c) grubunda yer almıştır.

Tekrarlamalı veriler üzerinden yapılan stabilite parametreleri incelendiğinde kötü çevre şartlarında orta sıralarda yer alan çeşit adayı iyi çevre şartlarında üst sıralarda yer almıştır.

Lazer çeşit adayı % 59.1 kırksız randıman değeri ve 25.8 g pirinç bin tane değerleri vermiştir. Çeşit adayı 6.4 mm pirinç uzunluğu 2.7 mm pirinç genişliği ortalama değerleri vermiştir.

Tarımsal değerleri ölçme denemelerinin yanı sıra aday çeşitler; **TRAGEN 500, VİSİON, CEVHER, OSCAR, MASTER, ALF NOBEL, HASRET, MZ 105, STAR, YÖRÜK, KAYI, MAX, PROMAX ve LAZER** aynı yıllar içinde farklılık, yeknesaklık ve durulmuşluk testlerine alınmış ve bu süre içinde UPOV prensipleri dikkate alınarak, özellik belgesindeki her bir karakter için en uygun dönemde gözlemler alınmıştır. FYD testleri sonucu, aday çeşidin kendi içinde üniform ve durulmuş olduğu tespit edilerek özellik belgesi düzenlenmiştir.

Karar Tescil Komitesinindir.

**Tohumluk Tescil ve Sertifikasyon
Merkez Müdürlüğü**

Çizelge 1. 2024 Yılı Çeltik Tarımsal Değerleri Ölçme Denemeleri Verim Sonuçları (kg/da)

Çeşitler		Edirne (Merkez)	Balıkesir (Manyas)	Edirne (İpsala)	Samsun (Gelemen)	Samsun (Bafra)	Genel Ortalama	V.S.
1	OSMANCIK 97 (St)	754.1 cd	751.1 e-h	715.3 f-1	749.5 e-h	788.3 a-e	751.7 e-1	17
2	CAMMEO (St)	797.1 a-d	716.3 h	795.7 b-g	776.9 d-h	794.3 a-d	776.0 c-h	14
3	YATKIN (St)	780.0 bcd	790.5 d-h	772.4 c-1	844.6 b-g	842.5 abc	806.0 bcd	8
4	HASAT (St)	739.8 cd	762.0 e-h	787.2 b-h	731.8 gh	692.7 d-g	742.7 gh ₁	20
5	KESHAN (St)	719.0 d	807.0 d-h	767.5 c-1	850.7 a-g	591.2 g	747.1 f-1	18
6	AKKURT	880.5 abc	778.5 e-h	729.3 d-1	822.4 b-g	745.4 b-f	791.2 cde	11
7	BAVRA	746.4 cd	777.2 e-h	833.5 b-e	846.6 a-g	692.6 d-g	779.2 c-g	13
8	ELMAS	789.3 bcd	814.6 d-h	754.2 d-1	883.6 a-e	694.8 d-g	787.3 c-f	12
9	ZÜMRÜT	823.6 a-d	844.5 c-f	809.5 b-f	872.7 a-f	662.1 efg	802.5 bcd	10
10	TRAGEN 500 *	755.0 cd	734.5 fgh	723.4 e-1	766.2 d-h	688.4 d-g	733.5 h ₁	21
11	VİSİON *	719.9 d	960.3 abc	899.1 b	857.4 a-g	746.3 b-f	836.6 b	4
12	CEVHER *	872.8 a-d	841.5 d-g	720.5 f-1	890.9 a-d	870.5 ab	839.3 b	3
13	OSCAR *	752.2 cd	730.0 efg	664.8 ₁	738.9 fgh	738.3 c-f	724.9 ₁	22
14	MASTER *	751.4 cd	725.4 gh	693.9 gh ₁	897.4 a-d	799.5 a-d	773.5 d-h	15
15	HASRET *	839.2 a-d	697.0 h	681.0 h ₁	668.7 h	727.4 c-f	722.6 ₁	23
16	MZ 105 *	807.1 a-d	812.6 d-h	702.8 f-1	775.2 d-h	635.8 fg	746.7 f-1	19
17	STAR *	819.7 a-d	753.5 e-h	762.3 d-1	801.5 c-h	636.9 fg	754.8 e-1	16
18	YÖRÜK *	817.7 a-d	751.6 e-h	800.1 b-g	933.5 abc	723.0 c-f	805.2 bcd	9
19	KAYI *	947.7 a	1017.1 ab	1028.2 a	943.2 ab	723.7 c-f	932.0 a	2
20	MAX *	916.1 ab	1077.7 a	839.0 bcd	983.1 a	917.0 a	946.6 a	1
21	LAZER *	874.6 a-d	867.3 cde	722.5 e-1	790.3 d-h	837.4 abc	818.4 bc	5
22	ALF NOBEL *	789.0 bcd	867.2 cde	732.9 d-1	868.2 a-g	776.4 b-e	806.7 bcd	6
23	PROMAX *	821.8 a-d	900.2 bcd	877.5 bc	745.6 fgh	687.1 d-g	806.4 bcd	7
F		**	**	**	**	**	**	
VK (%)		10.5	7.7	7.7	8.8	9.3	8.9	
AÖF		158.4	118.3	112.2	136.8	129.5	43.8	
Lokasyon Ortalaması		804.9	816.4	774.5	827.8	739.6	792.6	

* Tescil değerlendirmesine alınacak çeşitler

Çizelge 2. 2025 Yılı Çeltik Tarımsal Değerleri Ölçme Denemeleri Verim Sonuçları (kg/da)

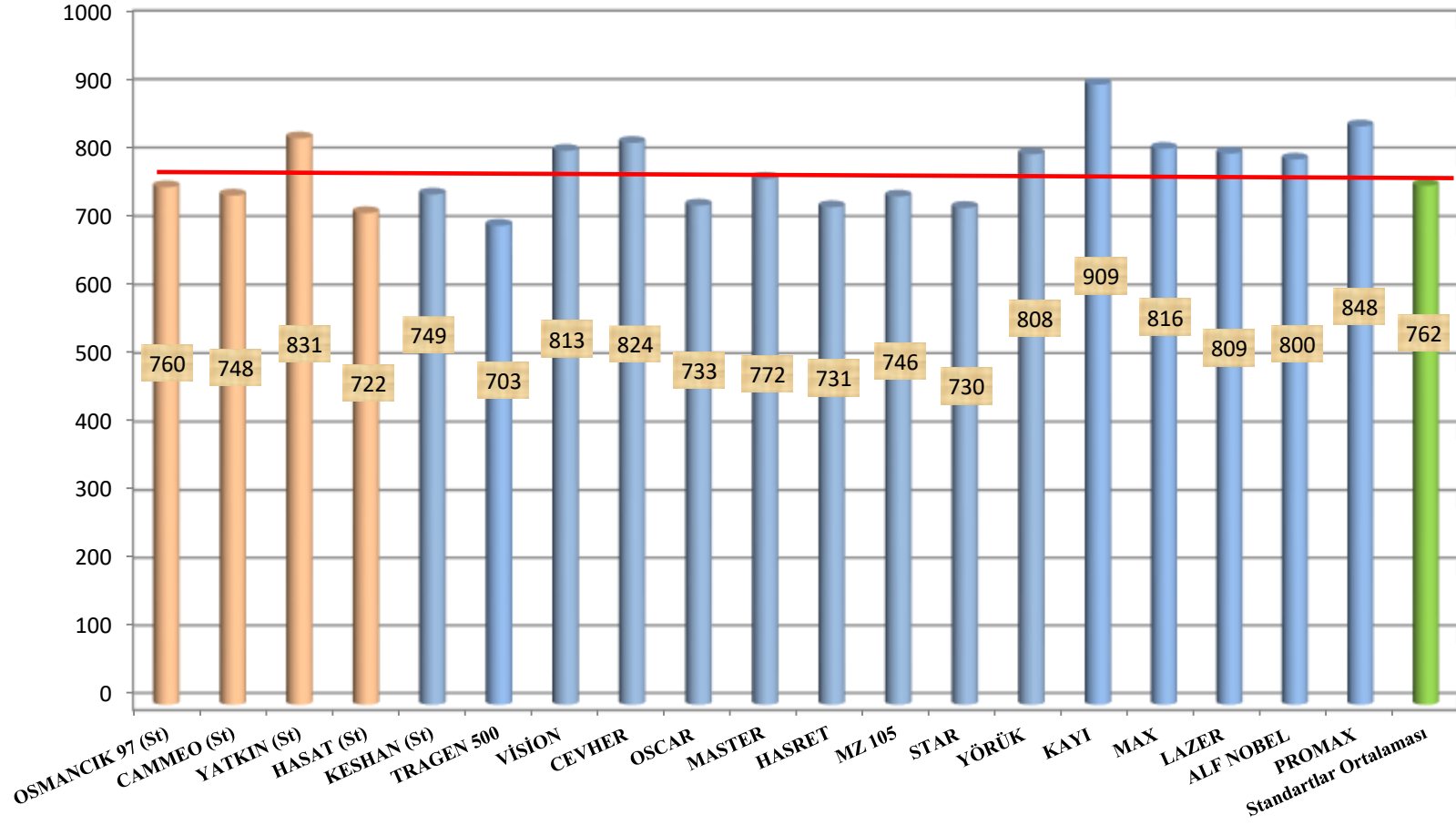
Çeşitler		Edirne (Merkez)	Balıkesir (Gönen)	Edirne (İpsala)	Samsun (Gelemen)	Samsun (Bafra)	Genel Ortalama	VS
1	OSMANCIK 97 (St)	828.4 c	823.3 c-g	754.0 b-g	715.9 c-f	716.4 ı	767.6 d-g	15
2	CAMMEO (St)	717.3 e-h	878.6 b-f	737.8 c-g	435.7 hı	825.7 c-ı	719.0 hıj	20
3	YATKIN (St)	955.5 a	834.0 c-g	890.6 abc	625.7 d-g	973.8 a	855.9 ab	4
4	HASAT (St)	669.7 fgh	814.9 d-g	687.7 efg	599.3 efg	734.3 hı	701.2 ijk	22
5	KESHAN (St)	624.3 hı	942.7 abc	791.7 b-e	576.3 fgh	820.0 e-ı	751.0 e-h	16
6	TRAGEN 500 *	630.5 hı	742.1 g	778.4 b-f	493.4 ghı	722.1 ı	673.3 k	25
7	VİSİON *	657.0 gh	831.1 c-g	800.1 b-e	720.1 c-f	937.2 a-e	789.1 def	12
8	CEVHER *	649.5 gh	759.2 fg	806.7 b-e	945.5 a	886.6 a-g	809.5 cd	7
9	OSCAR *	539.7 ij	801.9 efg	720.4 d-g	807.5 abc	835.7 b-ı	741.0 ghı	18
10	MASTER *	693.8 e-h	744.2 g	716.5 d-g	786.6 abc	911.4 a-e	770.5 d-g	14
11	HASRET *	698.3 e-h	881.6 b-e	686.4 efg	577.0 fgh	848.9 b-h	738.4 ghı	19
12	MZ 105 *	519.9 j	934.9 a-d	854.8 a-d	593.5 e-h	823.5 d-ı	745.3 f-ı	17
13	STAR *	767.2 cde	876.0 b-f	749.3 b-g	394.9 ı	733.7 hı	704.2 ijk	21
14	YÖRÜK *	630.2 hı	911.5 a-e	785.3 b-f	777.6 bcd	946.8 abc	810.3 cd	6
15	KAYI *	763.1 c-f	1021.6 a	970.0 a	898.1 ab	781.2 f-ı	886.8 a	2
16	MAX *	753.4 c-f	836.6 c-g	821.0 a-e	479.5 ghı	533.9 j	684.9 jk	23
17	LAZER *	818.9 cd	880.4 b-f	764.1 b-f	580.3 fgh	952.5 ab	799.2 cd	10
18	ALF NOBEL *	693.2 e-h	884.0 b-e	626.5 fg	766.3 bcd	996.3 a	793.2 cde	11
19	PROMAX *	937.2 ab	900.2 a-e	821.5 a-e	838.4 abc	954.7 ab	890.4 a	1
20	POSTVİSİON	703.3 e-h	1021.7 a	967.1 a	746.3 b-e	942.4 a-e	876.1 ab	3
21	DERMAN	727.5 d-g	915.8 a-e	832.2 a-e	716.5 c-f	991.0 a	836.6 bc	5
22	PAVLİ	770.6 cde	737.1 g	707.9 d-g	394.9 ı	779.3 f-ı	677.9 jk	24
23	PANTER	634.8 ghı	908.4 a-e	824.4 a-e	578.7 fgh	943.4 a-d	777.9 d-g	13
24	PRİMA	630.1 hı	976.6 ab	907.7 ab	740.8 b-e	765.5 ghı	804.1 cd	9
25	PROTECH	841.8 bc	601.5 h	601.0 g	366.4 ı	568.2 j	595.8 ı	26
26	2011-KA1035.2	691.7 e-h	870.7 b-f	732.6 c-g	827.2 abc	899.5 a-f	804.3 cd	8
F		**	**	**	**	**	**	
VK (%)		7.2	7.6	10.9	13.1	7.8	9.3	
AÖF		96.1	121.5	159.0	160.2	122.4	44.6	
Lokasyon Ortalaması		713.3	858.9	782.1	653.1	839.4	769.4	

* Tescil değerlendirmesine alınacak çeşitler

Çizelge 3. 2024-2025 Yılı Çeltik Tarımsal Değerleri Ölçme Denemeleri Verim Sonuçları (kg/da)

Çeşitler		Edirne (Merkez)		Balıkesir (Manyas)	Balıkesir (Gönen)	Edirne (İpsala)		Samsun (Gelemen)		Samsun (Bafra)		Genel Ortalama	VS
		2024	2025	2024	2025	2024	2025	2024	2025	2024	2025		
1	OSMANCIK 97 (St)	754.1	828.4	751.1	823.3	715.3	754.0	749.5	715.9	788.3	716.4	759.6 ef	11
2	CAMMEO (St)	797.1	717.3	716.3	878.6	795.7	737.8	776.9	435.7	794.3	825.7	747.5 efg	13
3	YATKIN (St)	780.0	955.5	790.5	834.0	772.4	890.6	844.6	625.7	842.5	973.8	831.0 bc	3
4	HASAT (St)	739.8	669.7	762.0	814.9	787.2	687.7	731.8	599.3	692.7	734.3	721.9 gh	18
5	KESHAN (St)	719.0	624.3	807.0	942.7	767.5	791.7	850.7	576.3	591.2	820.0	749.0 efg	12
6	TRAGEN 500	755.0	630.5	734.5	742.1	723.4	778.4	766.2	493.4	688.4	722.1	703.4 h	19
7	VİSİON	719.9	657.0	960.3	831.1	899.1	800.1	857.4	720.1	746.3	937.2	812.8 c	6
8	CEVHER	872.8	649.5	841.5	759.2	720.5	806.7	890.9	945.5	870.5	886.6	824.4 bc	4
9	OSCAR	752.2	539.7	730.0	801.9	664.8	720.4	738.9	807.5	738.3	835.7	732.9 fgh	15
10	MASTER	751.4	693.8	725.4	744.2	693.9	716.5	897.4	786.6	799.5	911.4	772.0 de	10
11	HASRET	839.2	698.3	697.0	881.6	681.0	686.4	668.7	577.0	727.4	848.9	730.5 fgh	16
12	MZ 105	807.1	519.9	812.6	934.9	702.8	854.8	775.2	593.5	635.8	823.5	746.0 efg	14
13	STAR	819.7	767.2	753.5	876.0	762.3	749.3	801.5	394.9	636.9	733.7	729.5 fgh	17
14	YÖRÜK	817.7	630.2	751.6	911.5	800.1	785.3	933.5	777.6	723.0	946.8	807.7 c	8
15	KAYI	947.7	763.1	1017.1	1021.6	1028.2	970.0	943.2	898.1	723.7	781.2	909.4 a	1
16	MAX	916.1	753.4	1077.7	836.6	839.0	821.0	983.1	479.5	917.0	533.9	815.7 c	5
17	LAZER	874.6	818.9	867.3	880.4	722.5	764.1	790.3	580.3	837.4	952.5	808.8 c	7
18	ALF NOBEL	789.0	693.2	867.2	884.0	732.9	626.5	868.2	766.3	776.4	996.3	800.0 cd	9
19	PROMAX	821.8	937.2	900.2	900.2	877.5	821.5	745.6	838.4	687.1	954.7	848.4 b	2
F												**	
VK (%)												9.0	
AÖF												31.0	
Genel Ortalama												781.6	

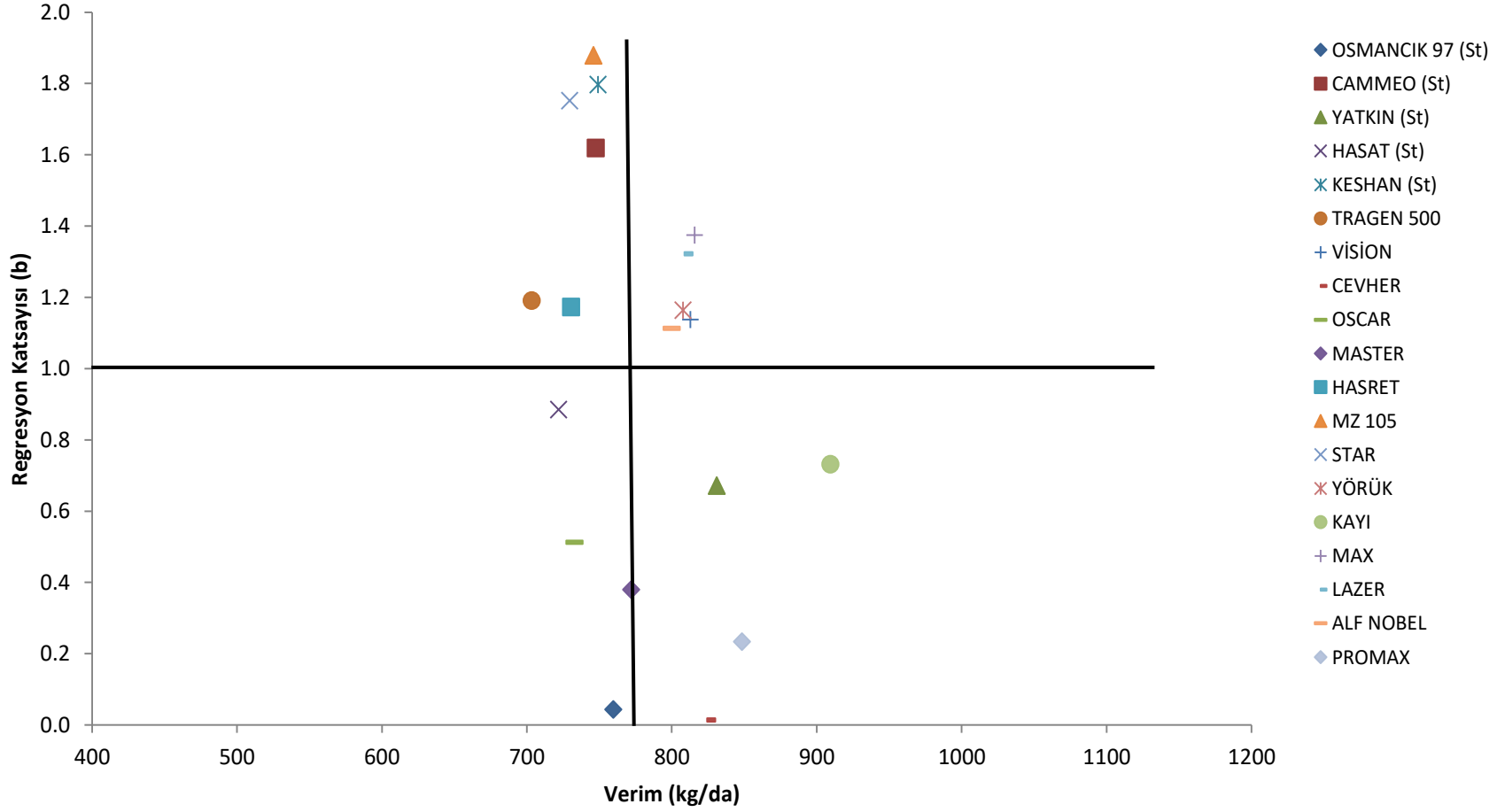
Grafik 1. 2024-2025 Yılı Çeltik Tarımsal Değerleri Ölçme Denemeleri Verim Grafiği



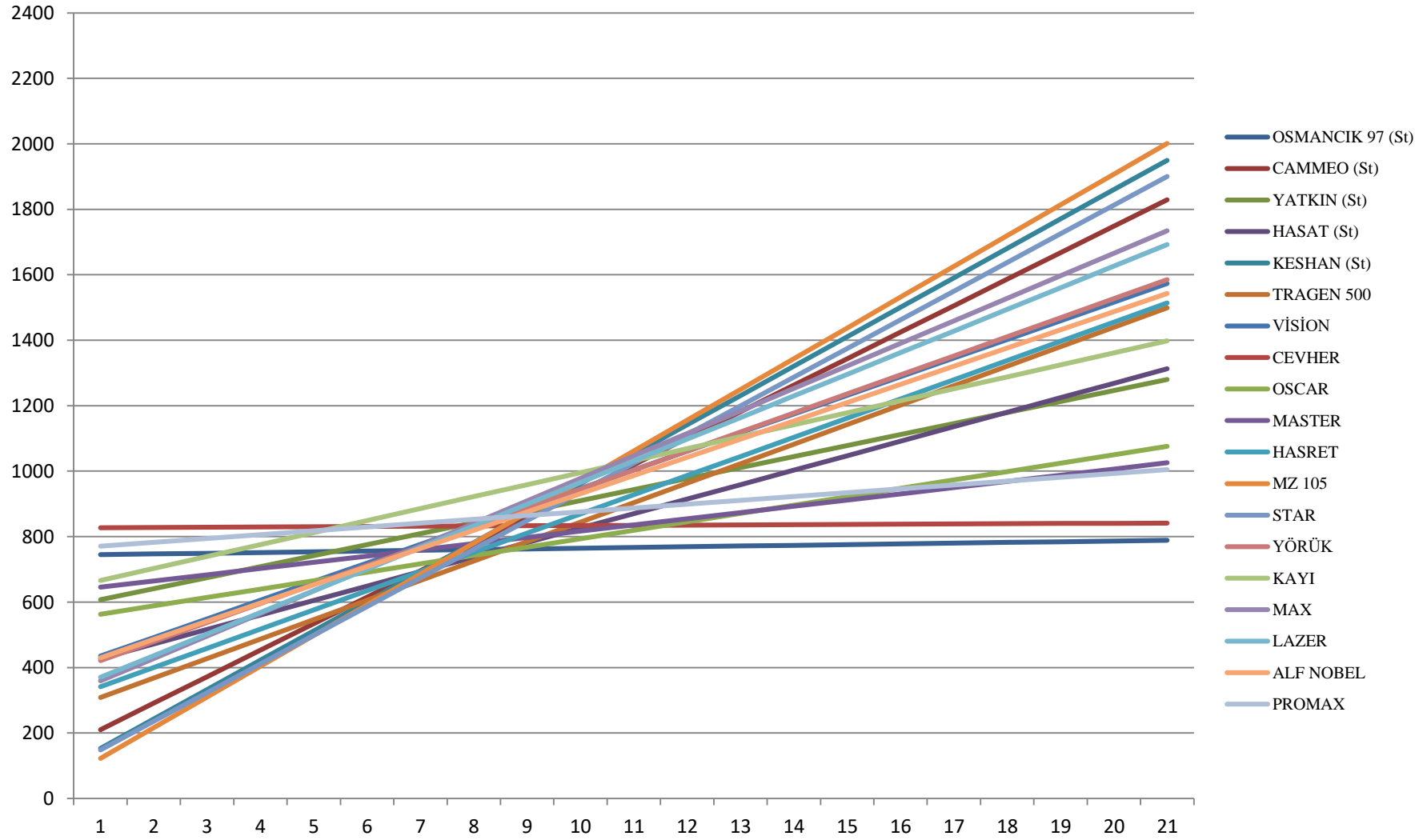
Çizelge 4. 2024-2025 Yılı Çeltik Tarımsal Değerleri Ölçme Denemelerinde Yer Alan Çeşitler Ait Bazı Stabilite Parametreleri

	Çeşitler	Ortalama verim (Kg/da)	b	b' nin ± sth	a	V.K.	R ²
1	OSMANCIK 97 (St)	759.6	0.044	0.22	725.1	10.6	0.01
2	CAMMEO (St)	747.5	1.619	0.26	-518.2	12.9	0.48
3	YATKIN (St)	831.0	0.672	0.30	305.3	13.3	0.11
4	HASAT (St)	721.9	0.885	0.20	29.5	10.3	0.32
5	KESHAN (St)	749.0	1.797	0.25	-655.8	12.4	0.56
6	TRAGEN 500	703.4	1.191	0.18	-227.6	9.6	0.51
7	VİSİON	812.8	1.138	0.27	-77.1	12.2	0.31
8	CEVHER	824.4	0.014	0.31	821.2	13.7	0.01
9	OSCAR	732.9	0.513	0.26	331.9	13.1	0.08
10	MASTER	772.0	0.380	0.26	474.6	12.2	0.05
11	HASRET	730.5	1.173	0.29	-186.7	14.6	0.29
12	MZ 105	746.0	1.879	0.25	-723.3	12.4	0.58
13	STAR	729.5	1.752	0.27	-640.2	13.4	0.51
14	YÖRÜK	807.7	1.164	0.27	-102.7	12.3	0.31
15	KAYI	909.4	0.732	0.35	336.6	14.1	0.10
16	MAX	815.7	1.375	0.49	-259.7	21.7	0.17
17	LAZER	808.8	1.322	0.29	-224.6	13.0	0.35
18	ALF NOBEL	800.0	1.113	0.24	-70.7	11.1	0.35
19	PROMAX	848.4	0.234	0.30	665.4	12.8	0.01
Genel Ortalama		781.6					
Standartlar Ortalaması		761.8					

Grafik 2. 2024-2025 Çeltik Verim Stabilite Grafiği



Grafik 3. Çeltik Tarımsal Değerleri Ölçme Denemeleri Beklenen Verim Grafiği



Çizelge 5.1. 2024 Yılı Çeltik Tarımsal Değerleri Ölçme Denemeleri Gözlem Değerleri (Merkez-Edirne)

	Çeşitler	Çiçeklenme Gün Sayısı (Gün)	Olgunlaşma Gün Sayısı (Gün)	Bitki Boy (cm)	Salkım Uzunluğu (cm)	M2'de Salkım Sayısı (Adet)	Yaprak durumu (1-5)	Salkım Çıkış Durumu (1-7)	Yatma (1-9) *	Sterilite (%)	Tane Dökme (%)
1	OSMANCIK 97 (St)	71	123	89.2	15.0	377.0	1	3	3	3.3	1
2	CAMMEO (St)	72	123	95.5	19.8	371.5	1	5	1	3.3	1
3	YATKIN (St)	73	126	94.6	15.9	387.5	1	3	1	3.2	1
4	HASAT (St)	70	121	95.9	18.0	313.0	1	5	3	3.1	1
5	KESHAN (St)	71	122	74.9	15.9	397.0	1	5	1	4.8	1
6	AKKURT	72	123	86.2	17.1	457.0	1	5	1	7.2	1
7	BAVRA	79	130	86.5	15.5	338.5	1	3	1	8.0	1
8	ELMAS	75	124	83.0	18.7	431.5	1	5	1	7.0	1
9	ZÜMRÜT	72	124	89.6	15.5	420.5	1	3	1	8.4	1
10	TRAGEN 500	74	122	88.7	16.5	437.0	1	5	1	3.2	1
11	VİSİON	72	121	78.8	17.5	363.5	1	5	1	6.4	1
12	CEVHER	72	123	93.2	20.1	494.0	1	5	1	12.4	1
13	OSCAR	69	121	84.2	18.4	491.0	1	5	1	3.1	1
14	MASTER	73	126	91.1	17.6	364.0	1	5	1	13.4	1
15	HASRET	74	125	92.9	19.1	475.0	1	5	1	2.3	1
16	MZ 105	70	120	74.9	16.9	503.5	1	5	1	8.8	1
17	STAR	73	123	88.3	18.2	471.0	1	5	1	5.8	1
18	YÖRÜK	73	123	85.6	14.3	462.5	1	3	1	9.4	1
19	KAYI	74	123	80.3	16.1	509.5	1	5	1	5.5	1
20	MAX	67	124	83.3	17.5	466.5	1	5	1	5.2	1
21	LAZER	74	124	89.2	17.5	460.0	1	5	5	7.7	1
22	ALF NOBEL	74	125	75.6	15.4	414.0	1	5	1	12.8	1
23	PROMAX	74	124	88.7	18.2	412.5	1	5	1	4.6	1

(*) 1-Yatma yok 9- % 50' den fazla

Çizelge 5.2. 2024 Yılı Çeltik Tarımsal Değerleri Ölçme Denemeleri Gözlem Değerleri

	Çeşitler	Yaprak yanıklık (1-9) (Edirne) *	Yaprak yanıklık (1-9) (Manyas) *	Salkım yanıklığı (1-9) (Edirne) *	Salkım yanıklığı (1-9) (Manyas) *	K.Yaprak Lekesi Yanıklığı (1-9) (Edirne) *	K.Yaprak Lekesi Yanıklığı (1-9) (Manyas) *	Kök boğazı çürüklüğü (1-9) *
1	OSMANCIK 97 (St)	3	7	1	5	1	1	1
2	CAMMEO (St)	1	7	1	5	1	1	1
3	YATKIN (St)	1	7	1	3	1	1	1
4	HASAT (St)	1	7	1	1	1	5	1
5	KESHAN (St)	3	3	1	1	1	3	1
6	AKKURT	1	1	1	1	1	1	1
7	BAVRA	1	3	1	1	1	1	1
8	ELMAS	7	5	1	1	1	3	1
9	ZÜMRÜT	1	3	1	1	1	1	1
10	TRAGEN 500	3	1	1	1	1	1	1
11	VİSİON	3	3	1	1	1	1	1
12	CEVHER	1	3	1	1	1	1	1
13	OSCAR	1	5	1	1	1	1	1
14	MASTER	1	3	1	1	1	1	1
15	HASRET	7	5	1	1	1	1	1
16	MZ 105	1	7	1	1	1	1	1
17	STAR	1	5	1	5	1	3	1
18	YÖRÜK	1	3	1	3	1	1	1
19	KAYI	1	3	1	1	1	1	1
20	MAX	1	3	1	1	1	1	1
21	LAZER	1	3	1	3	1	1	1
22	ALF NOBEL	1	5	3	3	1	1	1
23	PROMAX	1	3	1	1	1	1	1

(*) 1-Dayanıklı 9- Çok hassas

Çizelge 6. 2024 Yılı Çeltik Tarımsal Değerleri Ölçme Denemeleri Gözlem Değerleri (Gelemen-Samsun)

Çeşitler		Çiçeklenme Gün Sayısı (Gün)	Olgunlaşma Gün Sayısı (Gün)	Bitki Boy (cm)	Salkım Uzunluğu (cm)	M2'de Salkım Sayısı (Adet)	Salkımda Tane Sayısı (Adet)	Yaprak durumu (1-5)	Salkım Çıkış Durumu (1-7)	Yatma (1-9) *	Sterilite (%)	Tane Dökme (%)	Yaprak yanıklık (1-9) **	Salkım yanıklığı (1-9) **	Boş tane (%)
1	OSMANCIK 97 (St)	85	133	122	19	405	141	1	5	2	2	2	3	3	3.0
2	CAMMEO (St)	80	130	105	20	356	116	5	7	2	3	3	5	3	3.2
3	YATKIN (St)	87	135	115	18	430	173	3	5	2	8	1	3	3	13.9
4	HASAT (St)	88	137	107	19	438	172	3	7	1	4	1	3	3	6.2
5	KESHAN (St)	80	140	94	17	405	124	5	7	1	4	2	3	3	5.3
6	AKKURT	85	138	99	18	355	151	3	5	1	3	2	3	3	4.4
7	BAVRA	85	130	95	17	409	173	3	5	1	6	2	2	1	9.6
8	ELMAS	88	143	94	20	349	151	1	7	1	7	7	5	4	9.9
9	ZÜMRÜT	87	140	103	19	371	161	1	7	1	4	2	1	1	6.0
10	TRAGEN 500	77	132	103	19	401	129	5	7	1	3	2	2	1	3.2
11	VİSİON	79	143	85	17	411	130	1	7	1	4	9	3	3	5.8
12	CEVHER	81	132	106	21	455	201	3	5	1	3	2	3	1	6.0
13	OSCAR	75	130	92	18	392	106	5	5	1	3	3	5	3	2.8
14	MASTER	83	137	105	19	406	177	1	5	1	8	3	3	3	14.2
15	HASRET	88	135	99	20	411	103	5	7	2	3	7	5	3	3.2
16	MZ 105	87	138	91	19	434	118	3	5	1	6	2	3	3	6.8
17	STAR	90	145	95	19	371	124	1	7	2	3	5	3	3	4.1
18	YÖRÜK	85	134	95	17	439	169	3	5	1	3	2	3	3	5.9
19	KAYI	87	140	90	20	472	159	1	7	1	4	7	3	1	5.8
20	MAX	89	143	102	22	495	187	1	7	1	5	7	1	1	9.3
21	LAZER	80	128	100	18	409	152	7	7	1	6	2	5	5	8.8
22	ALF NOBEL	83	135	80	16	434	140	3	5	1	4	5	3	3	5.1
23	PROMAX	90	143	110	22	399	148	5	7	1	7	10	5	3	10.3

(*) 1-Yatma yok 9- % 50' den fazla

(**) 1-Dayanıklı 9- Çok hassas

Çizelge 7. 2024 Yılı Çeltik Tarımsal Değerleri Ölçme Denemeleri Gözlem Değerleri (Bafra-Samsun)

	Çeşitler	Çiçeklenme Gün Sayısı (Gün)	Olgunlaşma Gün Sayısı (Gün)	Bitki Boy (cm)	Salkım Uzunluğu (cm)	M2'de Salkım Sayısı (Adet)	Salkımda Tane Sayısı (Adet)	Yaprak durumu (1-5)	Salkım Çıkış Durumu (1-7)	Yatma (1-9) *	Sterilite (%)	Tane Dökme (%)	Yaprak yanıklık (1-9) **	Salkım yanıklığı (1-9) **	Boş tane (%)
1	OSMANCIK 97 (St)	85	133	101	16	385	123	1	3	1	3	1	5	3	3.6
2	CAMMEO (St)	87	135	96	17	339	90	5	7	7	3	1	5	4	2.7
3	YATKIN (St)	86	133	96	15	410	121	1	5	1	5	1	5	3	6.5
4	HASAT (St)	87	135	95	17	419	109	5	3	1	7	1	5	3	7.6
5	KESHAN (St)	80	128	74	16	384	77	1	5	1	5	5	5	4	3.6
6	AKKURT	87	135	92	18	338	118	5	5	1	8	3	5	3	10.0
7	BAVRA	85	133	81	18	391	115	1	5	1	6	1	5	3	7.0
8	ELMAS	90	137	84	17	333	100	1	5	1	8	2	5	3	8.2
9	ZÜMRÜT	90	137	88	16	354	114	1	5	1	4	1	5	3	4.7
10	TRAGEN 500	88	127	86	18	385	87	5	5	1	3	1	5	3	2.3
11	VİSİON	86	134	77	16	394	89	1	3	1	6	12	5	3	5.0
12	CEVHER	85	137	89	19	439	147	3	3	1	13	1	3	1	20.6
13	OSCAR	79	125	83	16	372	95	5	5	1	8	1	5	3	7.4
14	MASTER	82	135	93	17	384	127	3	5	1	13	1	5	3	15.9
15	HASRET	83	133	97	19	391	89	3	3	1	4	1	3	3	3.3
16	MZ 105	86	133	76	16	413	88	3	5	1	11	1	3	3	8.9
17	STAR	82	130	84	18	352	96	3	5	1	4	1	5	3	3.5
18	YÖRÜK	85	133	86	16	418	124	3	3	1	11	1	5	5	15.3
19	KAYI	83	130	80	16	452	101	1	5	1	6	1	3	3	6.1
20	MAX	90	140	88	18	470	121	5	5	1	10	1	3	3	12.2
21	LAZER	85	134	88	13	392	116	3	5	1	9	1	5	1	11.0
22	ALF NOBEL	86	134	73	14	416	122	1	3	1	11	1	3	3	12.7
23	PROMAX	87	140	94	22	382	105	5	5	1	4	10	5	3	3.9

(*) 1-Yatma yok 9- % 50' den fazla

(**) 1-Dayanıklı 9- Çok hassas

Çizelge 8. 2025 Yılı Çeltik Tarımsal Değerleri Ölçme Denemeleri Gözlem Değerleri (Gönen / Balıkesir)

	Çeşitler	Çiçeklenme Gün Sayısı (Gün)	Olgunlaşma Gün Sayısı (Gün)	Bitki Boy (cm)	Salkım Uzunluğu (cm)	M2'de Salkım Sayısı (Adet)	Yaprak durumu (1-5)	Salkım Çıkış Durumu (1-7)	Yatma (1-9) *	Sterilite (%)	Tane Dökme (%)	K.Yaprak Lekesi Yanıklığı (1-9) **	Yaprak yanıklık (1-9) **	Salkım yanıklığı (1-9) **	Kök boğazı çürüklüğü (1-9) **
1	OSMANCIK 97 (St)	82	114	106	14.4	342	3	5	9	10.0	1	1	1	1	1
2	CAMMEO (St)	90	120	94	20.2	363	3	7	1	15.6	1	1	1	1	1
3	YATKIN (St)	83	117	109	16.0	328	3	7	9	6.1	1	1	1	1	1
4	HASAT (St)	85	116	100	18.5	348	3	7	7	11.5	1	1	1	1	1
5	KESHAN (St)	79	112	78	16.8	405	3	7	1	5.3	3	1	1	1	1
6	TRAGEN 500	89	119	92	18.3	372	5	7	5	6.5	1	1	1	1	1
7	VİSİON	86	118	72	17.4	465	3	5	1	14.6	5	1	1	1	1
8	CEVHER	87	121	87	19.6	412	1	7	1	14.8	1	1	1	1	1
9	OSCAR	84	117	88	18.2	438	5	7	1	10.4	1	1	1	1	1
10	MASTER	89	121	89	18.8	395	3	7	1	23.0	1	1	1	1	1
11	HASRET	92	123	92	19.6	386	3	7	1	11.1	3	1	1	1	1
12	MZ 105	84	117	75	16.7	523	3	7	1	10.1	4	1	1	1	1
13	STAR	88	118	86	18.5	379	3	7	1	6.4	2	1	1	1	1
14	YÖRÜK	89	121	82	16.7	439	1	3	1	14.9	1	1	1	1	1
15	KAYI	83	121	76	16.5	501	3	5	1	14.3	1	1	1	1	1
16	MAX	101	127	88	19.1	426	5	5	7	16.1	1	1	1	1	1
17	LAZER	83	114	96	17.5	364	5	5	9	10.8	1	1	1	1	1
18	ALF NOBEL	86	121	73	15.7	434	3	5	1	17.7	1	1	1	1	1
19	PROMAX	89	120	78	19.6	419	3	3	1	35.1	1	1	1	1	1
20	POSTVİSİON	82	114	78	19.7	498	3	5	1	29.1	2	1	1	1	1
21	DERMAN	84	116	61	14.8	516	1	3	1	9.9	2	1	1	1	1
22	PAVLİ	97	124	85	16.7	348	3	3	1	10.0	1	1	1	1	1
23	PANTER	95	122	76	15.3	442	1	3	1	10.1	1	1	1	1	1
24	PRİMA	85	119	82	16.1	530	3	5	1	7.1	1	1	1	1	1
25	PROTECH	95	125	81	17.4	490	3	7	1	13.6	1	1	1	1	1
26	2011-KA1035.2	90	122	94	18.9	319	3	7	9	10.0	1	1	1	1	1

(*) 1-Yatma yok 9- % 50' den fazla

(**) 1-Dayanıklı 9- Çok hassas

Çizelge 9. 2025 Yılı Çeltik Tarımsal Değerleri Ölçme Denemeleri Gözlem Değerleri (Gelemen / Samsun)

Çeşitler	Çiçeklenme Gün Sayısı (Gün)	Olgunlaşma Gün Sayısı (Gün)	Bitki Boy (cm)	Salkım Uzunluğu (cm)	M2'de Salkım Sayısı (Adet)	Salkımda Tane Sayısı (Adet)	Yaprak durumu (1-5)	Salkım Çıkış Durumu (1-7)	Yatma (1-9) *	Sterilite (%)	Tane Dökme (%)	Yaprak yanıklık (1-9) **	Salkım yanıklığı (1-9) **	Boş tane (%)
1 OSMANCIK 97 (St)	85	134	97	13	427	143	3	7	1	26.7	2.0	5	3	37.8
2 CAMMEO (St)	83	132	76	14	405	136	3	7	1	23.1	3.8	7	7	30.2
3 YATKIN (St)	87	136	96	14	423	162	3	7	1	44.5	2.8	3	3	71.8
4 HASAT (St)	87	136	94	17	440	150	3	6	1	43.3	1.5	3	3	62.8
5 KESHAN (St)	87	135	72	15	428	86	3	7	1	28.3	2.5	6	5	23.6
6 TRAGEN 500	81	136	80	16	497	114	3	7	1	32.4	1.0	3	3	36.2
7 VİSİON	84	141	68	14	565	125	3	7	1	40.8	5.0	4	3	49.8
8 CEVHER	87	137	82	16	407	199	3	7	1	25.6	2.8	4	3	55.7
9 OSCAR	76	132	81	15	459	125	3	7	1	56.0	1.0	5	4	67.2
10 MASTER	87	141	83	15	523	140	3	6	1	51.5	1.3	3	3	70.3
11 HASRET	83	132	73	13	408	78	3	7	1	48.0	7.0	9	8	43.0
12 MZ 105	85	138	65	13	484	94	3	6	1	60.5	5.0	7	5	56.8
13 STAR	87	139	68	13	445	142	3	7	1	38.3	4.5	3	3	51.3
14 YÖRÜK	89	139	69	14	393	154	3	7	1	38.2	4.8	3	3	58.6
15 KAYI	87	141	72	15	564	130	3	7	1	50.5	12.5	3	3	64.9
16 MAX	90	142	70	13	511	132	3	6	1	41.6	5.3	5	3	55.0
17 LAZER	86	140	88	16	519	151	3	6	1	35.1	6.5	3	4	54.4
18 ALF NOBEL	86	138	64	12	495	125	3	6	1	31.2	5.0	5	3	37.2
19 PROMAX	92	138	75	15	559	147	3	7	1	38.2	3.5	3	3	52.8
20 POSTVİSİON	81	139	65	14	307	120	3	6	1	49.0	6.3	5	3	59.6
21 DERMAN	89	133	52	11	511	122	3	5	1	27.9	7.8	5	3	34.1
22 PAVLİ	90	136	76	12	469	107	3	7	1	43.2	1.5	3	3	46.5
23 PANTER	89	139	60	10	520	133	3	6	1	47.1	1.8	6	5	63.1
24 PRİMA	85	136	73	14	569	143	3	7	1	28.4	16.0	3	3	41.0
25 PROTECH	89	137	65	11	587	110	3	6	1	55.6	3.5	4	3	62.7
26 2011-KA1035.2	88	138	78	14	439	121	3	7	1	27.1	4.0	5	4	33.1

(*) 1-Yatma yok 9- % 50' den fazla

(**) 1-Dayanıklığı 9- Çok hassas

Çizelge 10. 2025 Yılı Çeltik Tarımsal Değerleri Ölçme Denemeleri Gözlem Değerleri (Bafra / Samsun)

	Çeşitler	Çiçeklenme Gün Sayısı (Gün)	Olgunlaşma Gün Sayısı (Gün)	Bitki Boy (cm)	Salkım Uzunluğu (cm)	M2'de Salkım Sayısı (Adet)	Salkımda Tane Sayısı (Adet)	Yaprak durumu (1-5)	Salkım Çıkış Durumu (1-7)	Yatma (1-9) *	Sterilite (%)	Tane Dökme (%)	Yaprak yanıklık (1-9) **	Salkım yanıklığı (1-9) **	Boş tane (%)
1	OSMANCIK 97 (St)	84	134	97	14	372	150	3	5	1	4.3	1.3	5	4	6.5
2	CAMMEO (St)	82	131	92	17	333	97	5	7	1	4.1	2.0	5	3	4.0
3	YATKIN (St)	86	135	101	15	422	134	3	5	1	3.9	1.5	4	3	5.5
4	HASAT (St)	88	137	101	16	399	125	4	6	1	10.7	1.5	3	3	13.8
5	KESHAN (St)	86	136	86	16	354	106	3	4	1	3.2	2.0	4	4	3.4
6	TRAGEN 500	80	136	87	16	421	101	4	6	1	3.9	2.0	3	3	3.9
7	VİSİON	83	139	75	15	419	110	3	6	1	7.3	7.3	3	3	8.0
8	CEVHER	86	136	95	17	402	143	3	6	1	12.9	2.0	4	3	19.3
9	OSCAR	76	131	87	15	293	124	5	7	1	8.4	2.5	6	4	11.6
10	MASTER	88	140	95	17	387	120	3	6	1	9.8	3.5	4	3	12.5
11	HASRET	83	131	90	17	328	92	4	6	1	3.8	3.0	5	3	3.7
12	MZ 105	83	136	77	16	375	101	3	5	1	5.1	2.0	5	4	5.2
13	STAR	87	138	86	16	294	120	5	6	1	4.2	3.5	4	3	5.1
14	YÖRÜK	89	139	82	14	336	138	3	5	1	4.6	2.5	3	3	6.4
15	KAYI	86	140	79	17	408	107	3	6	1	7.0	4.8	3	3	7.3
16	MAX	90	142	86	16	387	115	3	6	1	7.2	7.3	5	3	8.5
17	LAZER	87	140	100	16	421	139	3	5	3	8.8	3.0	4	4	12.4
18	ALF NOBEL	86	138	75	14	393	137	3	6	1	9.5	4.0	3	3	12.9
19	PROMAX	92	139	85	17	457	123	3	6	1	9.0	4.0	3	3	11.3
20	POSTVİSİON	81	139	81	17	381	115	3	6	1	5.5	7.5	4	3	6.7
21	DERMAN	88	133	66	12	492	97	3	5	1	6.9	7.3	6	5	6.6
22	PAVLİ	91	137	93	16	342	99	3	6	1	11.4	3.3	4	3	11.7
23	PANTER	89	139	74	13	407	117	3	5	1	4.3	8.3	5	3	5.0
24	PRİMA	85	135	79	14	447	96	3	5	1	5.2	4.5	5	3	5.0
25	PROTECH	87	136	78	15	416	98	4	5	1	8.4	3.0	7	5	8.4
26	2011-KA1035.2	88	138	96	18	344	109	3	6	1	3.8	2.5	5	3	4.2

(*) 1-Yatma yok 9- % 50' den fazla

(**) 1-Dayanıklı 9- Çok hassas

Çizelge 11.1. 2024 Yılı Çeltik Tarımsal Değerleri Ölçme Denemeleri Kalite Analiz Değerleri

Sıra no	Çeşitler	Çeltik											
		Uzunluğu (mm)						Genişliği (mm)					
		Balıkesir (Manyas)	Edirne (Merkez)	Edirne (İpsala)	Samsun (Bafra)	Samsun (Merkez)	Ortalama	Balıkesir (Manyas)	Edirne (Merkez)	Edirne (İpsala)	Samsun (Bafra)	Samsun (Merkez)	Ortalama
1	OSMANCIK 97 (St)	9.1	9.0	8.8	8.8	9.4	9.0	3.5	3.5	3.3	3.5	3.7	3.5
2	CAMMEO (St)	10.5	11.0	10.1	10.6	10.0	10.4	3.6	3.7	3.6	3.9	3.9	3.8
3	YATKIN (St)	9.3	8.9	8.8	9.5	9.2	9.1	3.5	3.4	3.7	3.6	3.6	3.6
4	HASAT (St)	9.6	9.0	8.8	8.8	9.0	9.0	3.2	3.3	3.2	3.1	3.3	3.2
5	KESHAN (St)	10.1	9.6	9.5	9.7	9.2	9.6	3.8	3.8	3.6	3.8	3.8	3.8
6	AKKURT	9.2	9.1	8.9	8.7	9.2	9.0	3.4	3.4	3.3	3.4	3.4	3.4
7	BAVRA	9.3	9.2	9.0	9.1	9.3	9.2	3.5	3.5	3.4	3.6	3.5	3.5
8	ELMAS	10.5	10.4	10.0	9.6	9.7	10.0	3.6	3.6	3.6	3.4	3.5	3.5
9	ZÜMRÜT	9.3	9.2	9.4	9.4	8.9	9.2	3.5	3.5	3.5	3.6	3.4	3.5
10	TRAGEN 500	9.8	9.6	9.5	9.5	9.6	9.6	3.6	3.5	3.5	3.6	3.5	3.5
11	VİSİON	10.2	9.8	9.6	9.4	9.7	9.7	3.4	3.4	3.3	3.3	3.4	3.4
12	CEVHER	9.9	9.7	9.3	9.2	9.8	9.6	3.3	3.3	3.2	3.3	3.4	3.3
13	OSCAR	10.3	10.4	9.9	9.7	8.0	9.7	3.7	3.7	3.5	3.6	3.8	3.7
14	MASTER	9.3	9.6	9.1	9.0	9.4	9.3	3.3	3.3	3.3	3.4	3.5	3.3
15	HASRET	10.4	10.5	10.2	10.0	10.5	10.3	3.7	3.8	3.5	3.7	3.8	3.7
16	MZ 105	10.3	10.5	10.1	10.5	10.4	10.4	3.5	3.6	3.4	3.7	3.6	3.5
17	STAR	9.9	9.9	9.6	9.9	9.4	9.7	3.5	3.5	3.3	3.7	3.4	3.5
18	YÖRÜK	9.4	9.2	9.0	8.7	9.4	9.1	3.4	3.4	3.4	3.5	3.3	3.4
19	KAYI	10.0	9.7	9.2	9.7	9.4	9.6	3.3	3.3	3.2	3.4	3.5	3.4
20	MAX	9.9	9.4	9.2	9.1	8.9	9.3	3.0	3.3	3.1	3.2	3.1	3.1
21	LAZER	9.5	9.5	9.1	9.3	9.3	9.3	3.5	3.5	3.3	3.5	3.2	3.4
22	ALF NOBEL	10.3	9.6	9.2	9.2	9.8	9.6	3.5	3.4	3.2	3.4	3.4	3.4
23	PROMAX	9.7	9.5	9.2	9.2	9.3	9.4	3.7	3.7	3.5	3.7	3.8	3.7

Çizelge 11.2. 2025 Yılı Çeltik Tarımsal Değerleri Ölçme Denemeleri Kalite Analiz Değerleri

Sıra No	Çeşitler	Çeltik											
		Uzunluğu (mm)						Genişliği (mm)					
		Balıkesir (Gönen)	Edirne (Merkez)	Edirne (İpsala)	Samsun (Bafra)	Samsun (Merkez)	Ortalama	Balıkesir (Gönen)	Edirne (Merkez)	Edirne (İpsala)	Samsun (Bafra)	Samsun (Merkez)	Ortalama
1	OSMANCIK 97 (St)	9.2	9.2	8.9	8.5	8.8	8.9	3.4	3.6	3.3	3.2	3.3	3.4
2	CAMMEO (St)	10.2	10.3	10.2	9.8	9.8	10.1	3.5	3.6	3.5	3.5	3.4	3.5
3	YATKIN (St)	9.0	9.2	8.9	8.5	9.0	8.9	3.3	3.4	3.4	3.2	3.1	3.3
4	HASAT (St)	9.3	9.4	9.1	8.6	9.3	9.1	3.3	3.3	3.2	2.9	3.2	3.2
5	KESHAN (St)	9.8	9.2	9.6	9.2	9.8	9.5	3.6	3.7	3.6	3.6	3.6	3.6
6	TRAGEN 500	9.5	9.6	9.7	9.4	9.2	9.5	3.4	3.5	3.5	3.3	3.3	3.4
7	VİSİON	9.9	9.9	9.8	9.6	9.5	9.7	3.2	3.3	3.3	3.2	3.2	3.2
8	CEVHER	10.1	9.6	9.8	9.2	9.7	9.7	3.2	3.3	3.2	3.2	3.2	3.2
9	OSCAR	10.0	10.0	10.1	9.6	10.0	9.9	3.6	3.5	3.7	3.5	3.5	3.6
10	MASTER	9.3	9.4	9.1	8.9	8.7	9.1	3.2	3.3	3.1	3.0	3.1	3.1
11	HASRET	10.2	10.2	10.2	9.8	9.9	10.1	3.4	3.7	3.5	3.4	3.4	3.5
12	MZ 105	10.4	10.3	10.1	9.4	9.8	10.0	3.3	3.4	3.5	3.2	3.3	3.3
13	STAR	9.6	9.8	9.6	9.3	9.7	9.6	3.3	3.5	3.4	3.1	3.5	3.4
14	YÖRÜK	9.3	9.4	9.1	9.1	9.0	9.2	3.3	3.4	3.4	3.3	3.3	3.3
15	KAYI	9.7	9.7	9.5	9.0	9.5	9.5	3.2	3.3	3.2	3.0	3.3	3.2
16	MAX	9.3	9.7	9.1	9.3	9.2	9.3	3.5	3.7	3.6	3.4	3.5	3.5
17	LAZER	9.4	6.9	9.2	8.7	9.1	8.7	3.3	2.6	3.3	3.1	3.3	3.1
18	ALF NOBEL	9.6	9.7	9.5	9.4	9.7	9.6	3.3	3.4	3.3	3.1	3.3	3.3
19	PROMAX	9.6	9.7	9.6	9.1	8.7	9.3	3.0	3.1	3.0	3.0	3.2	3.1
20	POSTVİSİON	9.8	9.5	9.7	9.2	8.6	9.4	3.3	3.3	3.3	3.3	3.2	3.3
21	DERMAN	9.4	9.4	9.2	9.1	9.2	9.3	3.3	3.4	3.2	3.1	3.3	3.3
22	PAVLİ	9.4	9.7	9.7	9.4	9.2	9.5	3.1	3.2	3.1	2.9	3.3	3.1
23	PANTER	8.9	9.2	9.0	8.7	8.9	8.9	3.3	3.5	3.4	3.3	3.3	3.4
24	PRİMA	8.5	8.6	8.6	8.3	8.3	8.5	3.4	3.5	3.4	3.3	3.2	3.4
25	PROTECH	9.9	9.9	10.1	9.8	9.6	9.9	3.0	3.1	3.0	3.0	3.1	3.0
26	2011-KA1035.2	10.3	10.3	10.2	9.8	9.5	10.0	3.6	3.7	3.5	3.4	3.4	3.5

Çizelge 12.1. 2024 Yılı Çeltik Tarımsal Değerleri Ölçme Denemeleri Kalite Analiz Değerleri

Sıra No	Çeşitler	Pirinç											
		Uzunluğu (mm)						Genişliği (mm)					
		Balıkesir (Manyas)	Edirne (Merkez)	Edirne (İpsala)	Samsun (Bafra)	Samsun (Merkez)	Ortalama	Balıkesir (Manyas)	Edirne (Merkez)	Edirne (İpsala)	Samsun (Bafra)	Samsun (Merkez)	Ortalama
1	OSMANCIK 97 (St)	6.5	6.2	6.2	6.4	6.3	6.3	2.9	2.7	2.8	3.1	3.0	2.9
2	CAMMEO (St)	7.3	7.3	7.0	6.9	7.0	7.1	3.0	3.0	2.9	3.1	2.9	3.0
3	YATKIN (St)	6.7	6.4	6.2	6.5	6.1	6.4	2.8	3.4	2.8	2.7	2.7	2.9
4	HASAT (St)	6.6	6.4	6.4	6.1	6.4	6.4	2.7	2.7	2.6	2.9	2.9	2.8
5	KESHAN (St)	7.1	6.5	6.7	6.7	6.7	6.7	3.1	2.8	3.1	3.1	2.8	3.0
6	AKKURT	6.4	6.4	6.3	6.1	6.1	6.3	2.8	2.8	2.7	2.8	2.8	2.8
7	BAVRA	6.5	6.4	6.4	5.9	6.3	6.3	2.9	3.1	2.9	2.8	2.8	2.9
8	ELMAS	7.5	7.2	7.2	6.7	7.3	7.2	3.0	3.0	3.0	3.0	3.0	3.0
9	ZÜMRÜT	6.4	6.3	6.2	6.2	6.4	6.3	2.8	2.8	2.7	2.9	2.9	2.8
10	TRAGEN 500	6.9	6.8	6.7	6.6	6.8	6.8	2.9	2.9	2.8	2.9	2.9	2.9
11	VİSİON	7.0	6.8	6.7	6.4	6.8	6.7	2.8	2.9	2.7	2.7	2.9	2.8
12	CEVHER	6.9	6.7	6.6	6.7	6.9	6.8	2.7	2.7	2.7	2.8	2.8	2.7
13	OSCAR	7.2	7.2	6.9	7.0	7.1	7.1	3.0	3.0	3.0	3.0	2.8	3.0
14	MASTER	6.6	6.6	6.3	6.2	6.7	6.5	2.7	2.7	2.7	2.7	2.8	2.7
15	HASRET	7.2	7.2	7.0	6.9	7.3	7.1	3.3	2.9	2.9	2.9	3.0	3.0
16	MZ 105	7.2	7.4	7.2	6.6	7.3	7.1	2.7	2.8	2.8	2.8	2.8	2.8
17	STAR	7.1	6.8	6.8	6.5	6.5	6.7	2.9	2.8	2.8	2.9	2.9	2.8
18	YÖRÜK	6.6	6.4	6.4	6.5	6.6	6.5	2.8	2.8	2.8	2.9	2.8	2.8
19	KAYI	6.6	6.4	6.3	6.3	6.4	6.4	2.7	2.6	2.7	2.8	2.6	2.7
20	MAX	6.6	6.3	6.3	6.4	6.2	6.3	2.5	2.6	2.5	2.7	2.9	2.6
21	LAZER	6.7	6.6	6.2	6.3	6.9	6.5	2.8	2.8	2.7	2.9	2.8	2.8
22	ALF NOBEL	7.0	6.7	6.7	6.2	6.6	6.6	2.8	2.7	2.8	2.9	2.7	2.8
23	PROMAX	6.8	6.5	6.5	6.5	6.7	6.6	3.0	3.0	2.9	3.1	2.8	3.0

Çizelge 12.2. 2025 Yılı Çeltik Tarımsal Değerleri Ölçme Denemeleri Kalite Analiz Değerleri

Sıra No	Çeşitler	Pirinç											
		Uzunluğu (mm)						Genişliği (mm)					
		Balıkesir (Gönen)	Edirne (Merkez)	Edirne (İpsala)	Samsun (Bafra)	Samsun (Merkez)	Ortalama	Balıkesir (Gönen)	Edirne (Merkez)	Edirne (İpsala)	Samsun (Bafra)	Samsun (Merkez)	Ortalama
1	OSMANCIK 97 (St)	6.3	6.5	6.3	6.4	6.5	6.4	2.7	2.8	2.7	2.9	2.6	2.7
2	CAMMEO (St)	7.2	7.4	7.2	7.2	6.7	7.1	2.7	2.8	2.9	2.9	2.8	2.8
3	YATKIN (St)	6.3	6.6	6.3	6.5	6.4	6.4	2.6	2.8	2.7	2.9	2.7	2.7
4	HASAT (St)	6.6	6.5	6.4	6.6	6.5	6.5	2.5	2.7	2.7	2.7	2.6	2.6
5	KESHAN (St)	6.9	6.6	6.7	7.0	6.5	6.7	2.8	3.0	3.1	3.0	2.8	2.9
6	TRAGEN 500	6.6	6.8	6.6	7.0	6.5	6.7	2.7	2.8	2.8	2.9	2.6	2.8
7	VİSİON	6.9	6.7	6.7	7.0	6.5	6.8	2.6	2.7	2.7	2.9	2.7	2.7
8	CEVHER	6.8	6.9	6.7	7.0	6.6	6.8	2.5	2.7	2.6	2.8	2.7	2.7
9	OSCAR	7.3	7.0	7.1	7.3	6.9	7.1	2.9	2.9	2.9	3.2	2.8	2.9
10	MASTER	6.6	6.6	6.4	6.8	6.7	6.6	2.5	2.6	2.6	2.7	2.6	2.6
11	HASRET	7.2	7.2	7.1	6.9	6.8	7.0	2.8	2.9	2.8	3.0	2.8	2.9
12	MZ 105	7.3	7.4	7.2	7.2	7.1	7.2	2.7	2.7	2.8	3.0	2.7	2.8
13	STAR	6.7	6.7	6.9	7.0	6.8	6.8	2.6	2.8	2.7	2.9	2.6	2.7
14	YÖRÜK	6.8	6.5	6.3	7.1	6.4	6.6	2.8	2.7	2.8	3.0	2.7	2.8
15	KAYI	6.6	6.6	6.5	6.9	6.6	6.6	2.6	2.7	2.6	2.9	2.7	2.7
16	MAX	6.5	6.8	6.6	7.3	6.4	6.7	2.7	3.0	2.9	3.0	2.6	2.8
17	LAZER	6.5	5.0	6.5	6.6	6.3	6.2	2.6	2.1	2.7	2.8	2.6	2.6
18	ALF NOBEL	6.7	6.7	6.7	6.9	6.5	6.7	2.6	2.6	2.7	2.8	2.6	2.7
19	PROMAX	6.7	6.5	6.5	6.8	6.2	6.5	2.4	2.5	2.4	2.7	2.6	2.5
20	POSTVİSİON	6.7	6.6	6.5	6.6	6.5	6.6	2.5	2.6	2.7	2.9	2.7	2.7
21	DERMAN	6.4	6.5	6.4	6.9	6.6	6.6	2.6	2.7	2.6	2.8	2.5	2.6
22	PAVLİ	6.9	6.9	6.9	6.9	6.5	6.8	2.5	2.6	2.8	2.6	2.8	2.7
23	PANTER	6.2	6.4	6.2	6.6	6.4	6.4	2.6	2.7	2.7	2.8	2.7	2.7
24	PRİMA	5.8	5.9	6.2	6.3	6.3	6.1	2.7	2.7	2.8	2.9	2.8	2.8
25	PROTECH	6.9	7.0	7.0	7.1	6.4	6.9	2.4	2.5	2.5	2.7	2.7	2.6
26	2011-KA1035.2	7.3	7.3	6.9	7.3	6.4	7.0	2.8	2.9	2.9	3.0	2.7	2.9

Çizelge 13.1. 2024 Yılı Çeltik Tarımsal Değerleri Ölçme Denemeleri Kalite Analiz Değerleri

Sıra No	Çeşitler	Randıman											
		Kırıklı (%)						Kırksız (%)					
		Balıkesir (Manyas)	Edirne (Merkez)	Edirne (İpsala)	Samsun (Bafra)	Samsun (Merkez)	Ortalama	Balıkesir (Manyas)	Edirne (Merkez)	Edirne (İpsala)	Samsun (Bafra)	Samsun (Merkez)	Ortalama
1	OSMANCIK 97 (St)	69.5	69.3	71.5	74.6	74.7	71.9	62.2	48.6	69.3	67.3	65.8	62.6
2	CAMMEO (St)	64.6	67.3	67.9	73.6	73.5	69.4	52.7	48.8	63.9	64.4	63.9	58.7
3	YATKIN (St)	66.2	68.2	70.0	73.7	74.2	70.5	59.0	59.6	67.3	65.0	62.0	62.6
4	HASAT (St)	67.0	69.2	70.4	73.4	74.2	70.8	62.2	64.9	68.0	65.4	67.4	65.6
5	KESHAN (St)	63.4	65.5	68.0	72.7	73.3	68.6	51.0	57.3	63.7	62.2	65.6	60.0
6	AKKURT	69.8	69.6	71.0	74.3	74.6	71.9	65.5	63.0	68.2	64.7	68.1	65.9
7	BAVRA	67.0	68.1	68.6	72.9	73.5	70.0	59.3	58.5	65.9	63.0	63.2	62.0
8	ELMAS	65.3	66.7	68.5	71.9	72.1	68.9	58.9	53.7	65.0	64.7	65.7	61.6
9	ZÜMRÜT	65.6	65.9	68.9	71.9	72.0	68.9	62.5	60.5	66.2	65.9	62.9	63.6
10	TRAGEN 500	67.6	67.6	69.9	72.6	73.8	70.3	64.1	55.0	68.2	66.5	67.0	64.2
11	VİSİON	68.1	68.4	66.7	70.8	70.3	68.9	65.5	63.6	64.9	64.8	65.3	64.8
12	CEVHER	70.1	69.9	71.1	72.6	72.7	71.3	67.1	65.0	69.4	65.0	67.3	66.8
13	OSCAR	68.6	67.6	67.9	73.2	73.1	70.1	58.7	47.4	61.8	60.9	66.5	59.1
14	MASTER	68.1	67.5	68.0	72.5	73.4	69.9	65.3	63.5	66.2	65.2	67.1	65.5
15	HASRET	67.3	68.5	67.7	73.8	74.2	70.3	57.0	53.2	63.2	65.3	65.3	60.8
16	MZ 105	68.0	68.4	68.8	73.4	74.2	70.6	59.3	54.5	64.3	65.9	63.7	61.5
17	STAR	70.2	70.2	70.2	74.1	74.8	71.9	63.0	52.7	67.1	63.9	63.2	62.0
18	YÖRÜK	68.4	67.6	69.4	72.6	73.5	70.3	62.6	61.5	66.9	64.2	64.5	63.9
19	KAYI	68.6	68.5	67.4	72.4	72.5	69.9	51.3	64.8	63.8	66.6	67.4	62.8
20	MAX	68.0	68.8	68.1	71.9	72.3	69.8	63.5	64.4	63.4	65.2	64.7	64.2
21	LAZER	68.4	68.7	70.3	73.4	74.5	71.1	56.7	48.4	65.7	59.0	58.4	57.6
22	ALF NOBEL	69.9	68.5	68.7	73.3	74.0	70.9	63.3	58.5	65.8	65.8	65.8	63.8
23	PROMAX	67.8	68.8	68.8	74.5	73.6	70.7	51.6	44.4	64.8	61.8	60.8	56.7

Çizelge 13.2 2025 Yılı Çeltik Tarımsal Değerleri Ölçme Denemeleri Kalite Analiz Değerleri

Sıra No	Çeşitler	Randıman											
		Kırıklı (%)						Kırksız (%)					
		Balıkesir (Gönen)	Edirne (Merkez)	Edirne (İpsala)	Samsun (Bafra)	Samsun (Merkez)	Ortalama	Balıkesir (Gönen)	Edirne (Merkez)	Edirne (İpsala)	Samsun (Bafra)	Samsun (Merkez)	Ortalama
1	OSMANCIK 97 (St)	73.3	71.3	70.9	76.1	76.2	73.6	69.5	62.0	66.4	59.9	62.9	64.1
2	CAMMEO (St)	68.6	69.5	68.7	75.5	69.9	70.4	60.9	58.1	61.5	63.8	54.4	59.7
3	YATKIN (St)	70.3	71.4	69.1	74.3	75.4	72.1	67.3	60.5	64.4	62.8	61.0	63.2
4	HASAT (St)	67.8	71.6	65.0	73.9	75.0	70.7	63.7	65.4	63.2	61.9	60.0	62.8
5	KESHAN (St)	66.4	69.8	67.8	74.2	72.4	70.1	51.5	49.1	60.7	59.5	53.9	54.9
6	TRAGEN 500	67.8	70.6	67.9	74.5	73.7	70.9	65.3	59.2	66.2	63.8	59.0	62.7
7	VİSİON	66.2	68.6	66.1	72.2	71.6	68.9	64.5	64.9	62.3	61.4	56.3	61.9
8	CEVHER	69.0	72.4	69.6	72.9	74.4	71.7	66.5	68.9	68.2	61.3	60.7	65.1
9	OSCAR	66.5	67.9	66.3	74.4	74.5	69.9	56.4	59.6	56.7	63.3	57.8	58.8
10	MASTER	67.8	73.5	71.0	72.5	75.3	72.0	64.9	71.3	68.0	61.2	62.4	65.6
11	HASRET	69.7	68.5	69.6	75.0	70.1	70.6	63.0	61.4	62.4	60.9	52.2	60.0
12	MZ 105	66.4	72.5	70.7	75.2	73.1	71.6	52.4	63.1	64.5	61.9	58.2	60.0
13	STAR	70.6	73.0	71.8	74.9	75.1	73.1	66.4	52.2	66.6	56.2	55.3	59.3
14	YÖRÜK	68.0	72.4	66.8	74.5	74.9	71.3	64.4	61.3	64.4	62.8	60.3	62.6
15	KAYI	68.2	72.1	68.7	73.9	73.8	71.3	64.8	67.7	63.5	65.3	60.7	64.4
16	MAX	67.6	73.0	68.6	72.2	74.2	71.1	58.3	59.5	61.2	55.8	57.0	58.4
17	LAZER	68.8	72.9	69.0	75.0	76.0	72.3	59.4	62.2	62.1	60.2	58.9	60.6
18	ALF NOBEL	67.4	66.5	64.4	74.1	73.8	69.2	63.9	56.3	61.9	63.0	61.3	61.3
19	PROMAX	70.5	64.1	68.6	74.3	73.4	70.2	68.1	58.7	61.9	64.8	58.6	62.4
20	POSTVİSİON	68.7	64.4	67.3	74.4	73.3	69.6	63.2	49.8	65.8	64.5	57.4	60.1
21	DERMAN	69.7	69.4	68.2	72.5	73.2	70.6	65.3	66.4	63.2	61.0	60.8	63.3
22	PAVLİ	70.5	71.1	67.7	73.1	74.9	71.5	65.8	66.9	63.4	61.6	56.4	62.8
23	PANTER	68.3	69.8	67.4	74.2	73.8	70.7	65.8	64.9	64.2	62.5	56.3	62.7
24	PRİMA	68.1	70.5	68.5	75.3	75.0	71.5	62.3	61.4	66.9	63.4	62.5	63.3
25	PROTECH	71.2	74.7	69.7	75.2	76.3	73.4	66.9	69.1	64.0	57.5	58.4	63.2
26	2011-KA1035.2	67.8	71.6	66.6	74.4	73.0	70.7	57.4	63.8	59.0	58.4	54.6	58.6

Çizelge 14.1. 2024Yılı Çeltik Tarımsal Değerleri Ölçme Denemeleri Kalite Analiz Değerleri

Sıra No	Çeşitler	1000 tane ağırlığı (g)											
		Çeltik (g)						Pirinç (g)					
		Balıkesir (Manyas)	Edirne (Merkez)	Edirne (İpsala)	Samsun (Bafra)	Samsun (Merkez)	Ortalama	Balıkesir (Manyas)	Edirne (Merkez)	Edirne (İpsala)	Samsun (Merkez)	Samsun (Bafra)	Ortalama
1	OSMANCIK 97 (St)	33.1	32.4	29.7	34.3	34.3	32.8	24.8	22.9	24.1	25.5	24.9	24.4
2	CAMMEO (St)	39.3	41.1	35.3	43.9	43.9	40.7	28.7	28.9	29.0	29.9	29.5	29.2
3	YATKIN (St)	34.2	33.1	31.7	34.4	34.4	33.6	24.5	23.4	25.2	26.1	25.3	24.9
4	HASAT (St)	34.1	32.6	31.3	34.2	34.2	33.3	23.8	24.5	25.4	25.2	24.4	24.7
5	KESHAN (St)	42.9	39.5	37.7	42.9	42.9	41.2	28.7	26.5	29.4	29.9	28.5	28.6
6	AKKURT	35.1	34.2	31.7	35.1	35.1	34.2	25.3	24.6	26.1	25.7	25.6	25.5
7	BAVRA	33.9	32.2	30.4	36.0	36.0	33.7	24.4	24.2	24.5	25.5	24.0	24.5
8	ELMAS	43.8	41.8	38.9	41.3	41.3	41.4	30.3	28.8	30.1	30.7	29.5	29.9
9	ZÜMRÜT	36.4	27.9	32.2	36.0	36.0	33.7	24.9	25.7	26.5	26.7	25.2	25.8
10	TRAGEN 500	37.4	36.6	33.7	37.5	37.5	36.5	25.7	25.2	26.8	26.4	26.6	26.1
11	VİSİON	35.8	34.0	30.1	35.8	35.8	34.3	25.1	24.8	23.9	24.9	23.1	24.4
12	CEVHER	35.5	33.8	22.2	34.4	34.4	32.1	25.8	25.6	25.0	25.2	24.4	25.2
13	OSCAR	39.7	40.6	34.5	42.7	40.7	39.6	27.9	27.6	27.4	28.3	27.2	27.7
14	MASTER	31.1	29.4	27.5	32.1	32.1	30.4	23.2	23.2	25.7	23.7	23.3	23.8
15	HASRET	38.6	40.5	34.7	42.3	42.3	39.7	29.4	29.1	28.8	29.3	28.9	29.1
16	MZ 105	40.7	42.0	36.1	43.2	43.2	41.0	28.7	29.8	28.2	29.2	27.2	28.6
17	STAR	37.1	35.1	33.8	38.2	38.2	36.5	26.8	25.5	26.3	26.4	26.3	26.3
18	YÖRÜK	33.3	31.4	30.4	35.6	35.6	33.3	24.6	24.8	24.2	25.0	23.5	24.4
19	KAYI	34.0	32.4	28.1	32.4	32.4	31.9	24.4	24.8	24.1	23.6	23.9	24.2
20	MAX	30.2	29.1	24.0	30.2	30.2	28.7	22.4	22.9	22.9	22.7	22.3	22.6
21	LAZER	35.7	35.0	31.6	35.6	35.6	34.7	26.3	25.0	25.4	26.2	26.3	25.8
22	ALF NOBEL	35.3	33.7	29.4	35.5	35.5	33.9	26.2	26.0	24.6	26.1	24.9	25.6
23	PROMAX	36.7	37.1	32.0	38.4	38.4	36.5	27.4	26.9	27.7	27.5	27.4	27.4

Çizelge 14.2. 2025 Yılı Çeltik Tarımsal Değerleri Ölçme Denemeleri Kalite Analiz Değerleri

Sıra No	Çeşitler	1000 tane ağırlığı (g)											
		Çeltik (g)						Pirinç (g)					
		Balıkesir (Gönen)	Edirne (Merkez)	Edirne (İpsala)	Samsun (Bafra)	Samsun (Merkez)	Ortalama	Balıkesir (Gönen)	Edirne (Merkez)	Edirne (İpsala)	Samsun (Merkez)	Samsun (Bafra)	Ortalama
1	OSMANCIK 97 (St)	31.8	32.4	30.5	31.8	28.7	31.0	24.2	23.6	24.3	22.1	27.5	24.3
2	CAMMEO (St)	36.7	38.8	36.2	43.0	34.1	37.8	27.5	27.8	28.4	23.0	32.7	27.9
3	YATKIN (St)	30.9	34.6	31.7	32.6	31.2	32.2	22.9	24.6	24.4	22.4	28.0	24.5
4	HASAT (St)	31.8	32.2	27.6	31.3	28.2	30.2	24.1	23.6	23.2	22.1	27.2	24.0
5	KESHAN (St)	41.3	38.4	37.4	40.8	37.9	39.2	28.9	26.8	28.0	23.5	31.8	27.8
6	TRAGEN 500	33.7	34.9	33.2	34.9	32.8	33.9	24.8	24.8	25.5	22.4	27.2	24.9
7	VİSİON	32.6	33.4	32.0	33.8	30.1	32.4	23.3	23.8	24.1	21.3	26.1	23.7
8	CEVHER	32.9	33.8	33.5	32.7	30.0	32.6	23.5	25.1	25.3	22.7	26.5	24.6
9	OSCAR	37.1	37.2	31.2	37.6	35.9	35.8	27.7	27.6	27.4	24.9	29.8	27.5
10	MASTER	29.3	30.5	28.0	31.4	26.6	29.2	23.7	23.4	23.8	21.1	25.5	23.5
11	HASRET	36.7	38.5	35.8	40.7	33.5	37.0	28.1	27.9	26.8	22.4	31.9	27.4
12	MZ 105	41.1	39.4	38.7	41.5	34.6	39.1	29.9	30.2	29.4	22.7	32.4	28.9
13	STAR	33.5	38.0	35.9	36.5	32.8	35.3	24.7	25.9	27.5	22.9	29.7	26.1
14	YÖRÜK	33.7	32.3	28.6	34.5	31.2	32.1	23.3	23.6	24.9	24.3	27.9	24.8
15	KAYI	32.2	33.0	29.8	34.4	29.4	31.8	23.2	23.7	22.9	21.2	26.1	23.4
16	MAX	37.8	37.4	35.1	38.5	30.7	35.9	26.5	27.3	26.7	22.7	29.5	26.5
17	LAZER	32.3	34.9	31.7	32.9	31.8	32.7	25.5	25.2	25.5	24.2	28.8	25.8
18	ALF NOBEL	32.8	34.7	30.0	34.4	31.4	32.7	25.7	23.8	25.0	23.2	28.5	25.2
19	PROMAX	28.2	31.9	26.2	30.0	26.9	28.6	23.0	20.9	20.6	21.7	26.2	22.5
20	POSTVİSİON	33.6	31.9	32.5	33.3	28.8	32.0	25.7	22.0	24.3	23.1	27.4	24.5
21	DERMAN	33.6	36.5	32.8	33.0	30.0	33.2	25.4	26.1	25.0	22.3	28.0	25.4
22	PAVLİ	32.6	35.1	30.8	33.8	29.5	32.4	25.7	25.7	25.4	23.3	32.5	26.5
23	PANTER	29.2	32.9	30.5	32.4	28.2	30.6	22.1	22.9	22.8	22.5	31.0	24.3
24	PRİMA	28.4	30.0	29.5	33.2	27.6	29.7	22.3	21.6	22.5	22.1	29.9	23.7
25	PROTECH	28.5	27.9	26.2	29.4	29.1	28.2	23.6	22.6	22.7	23.2	28.9	24.2
26	2011-KA1035.2	37.6	38.3	35.9	38.3	31.0	36.2	28.4	29.2	28.3	22.6	36.1	28.9

Çizelge 15.1. 2024 Yılı Çeltik Tarımsal Değerleri Ölçme Denemeleri Kalite Analiz Değerleri (*)

Sıra No	Çeşitler	Tane Görünüşü		
		Balıkesir (Manyas)	Edirne (Merkez)	Edirne (İpsala)
1	OSMANCIK 97 (St)	Camsı	Camsı	Camsı
2	CAMMEO (St)	Camsı	Camsı	Camsı
3	YATKIN (St)	Camsı	Camsı	Camsı
4	HASAT (St)	Camsı	Camsı	Camsı
5	KESHAN (St)	B.Göbekli	Camsı	Camsı
6	AKKURT	Camsı	Camsı	Camsı
7	BAVRA	Camsı	Camsı	Camsı
8	ELMAS	Camsı	Camsı	B.Göbekli
9	ZÜMRÜT	Camsı	Camsı	Camsı
10	TRAGEN 500	Camsı	Camsı	Camsı
11	VİSİON	B.Göbekli	B.Göbekli	B.Göbekli
12	CEVHER	Camsı	Camsı	Camsı
13	OSCAR	B.Göbekli	B.Göbekli	B.Göbekli
14	MASTER	Camsı	Camsı	Camsı
15	HASRET	Camsı	Camsı	Camsı
16	MZ 105	Camsı	Camsı	Camsı
17	STAR	Camsı	Camsı	Camsı
18	YÖRÜK	Camsı	Camsı	Camsı
19	KAYI	B.Göbekli	Camsı	Camsı
20	MAX	Camsı	Camsı	Camsı
21	LAZER	Camsı	Camsı	Camsı
22	ALF NOBEL	Camsı	Camsı	Camsı
23	PROMAX	Camsı	Camsı	Camsı

(*) Trakya Tarımsal Araştırma Enstitüsü Müdürlüğü

Çizelge 16. 2025 Yılı Çeltik Tarımsal Değerleri Ölçme Denemeleri Kalite Analiz Değerleri

Sıra No	Çeşitler	Uzunluk/genişlik oranı			Ortalama uzunluk / Genişlik oranı
		Balıkesir (Gönen)	Edirne (Merkez)	Edirne (İpsala)	
1	OSMANCIK 97 (St)	2.4	2.3	2.3	2.3
2	CAMMEO (St)	2.6	2.6	2.5	2.6
3	YATKIN (St)	2.5	2.4	2.3	2.4
4	HASAT (St)	2.6	2.4	2.4	2.5
5	KESHAN (St)	2.4	2.2	2.2	2.3
6	TRAGEN 500	2.5	2.4	2.3	2.4
7	VİSİON	2.6	2.5	2.5	2.5
8	CEVHER	2.7	2.6	2.6	2.6
9	OSCAR	2.6	2.4	2.4	2.5
10	MASTER	2.6	2.5	2.5	2.5
11	HASRET	2.6	2.5	2.5	2.5
12	MZ 105	2.7	2.7	2.5	2.6
13	STAR	2.6	2.4	2.5	2.5
14	YÖRÜK	2.5	2.4	2.3	2.4
15	KAYI	2.5	2.5	2.5	2.5
16	MAX	2.4	2.2	2.3	2.3
17	LAZER	2.5	2.4	2.4	2.4
18	ALF NOBEL	2.6	2.6	2.5	2.6
19	PROMAX	2.8	2.6	2.7	2.7
20	POSTVİSİON	2.6	2.6	2.4	2.5
21	DERMAN	2.5	2.5	2.4	2.5
22	PAVLİ	2.8	2.7	2.5	2.7
23	PANTER	2.4	2.3	2.3	2.3
24	PRİMA	2.2	2.2	2.2	2.2
25	PROTECH	2.9	2.8	2.8	2.8
26	2011-KA1035.2	2.6	2.5	2.4	2.5