

T.C.  
TARIM ve ORMAN BAKANLIđI  
BİTKİSEL ÜRETİM GENEL MÜDÜRLÜĐÜ  
Tohumluk Tescil ve Sertifikasyon Merkez Müdürlüğü



SİLAJLIK MISIR -2  
TESCİL RAPORU

BT6470

Ankara-2019

## **BT6470 Mısır eřit Adayının Tescili Hakkında Rapor**

2016 ve 2018 yıllarında Tarımsal Deęerleri Ölme Denemelerinde yer alan ve deneme sürelerini dolduran 4 aday eřit, önceki yıllarda tescil edilen ve halen tohumluk üretim programlarında olan standart eřitler ile birlikte silajlık mısır tarımının yoğun olarak yapıldığı bölgelerde 7 farklı lokasyonda toplam 11 denemede denenmiştir. Denemeler istatistiki olarak ayrı ayrı deęerlendirilmiştir.

2016-2017 yıllarında Tarımsal Deęerleri Ölme Denemelerinin yanı sıra eřit adayı 2 yıl süre ile Farklılık, Yeknesaklık ve Durulmuş testlerine alınmıştır. Denemeler, ayırova Tohum Sertifikasyon Test Müdürlüğü ve Müdürlüğümüz Yenikent arazisinde kurulmuş ve bu denemelerde gözlemler, eřit özellik belgesinde bildirilen bitkinin en uygun gelişme dönemlerinde yapılmıştır. Aday eřitlerin FYD testlerinde başarılı olmaları sonucu Tarımsal Deęerleri Ölme Denemelerindeki deęerlendirmeleri yapılmıştır.

**BT6470**; Biotek Tohumculuk Tarım Ürünleri San. ve Tic. Ltd. Şti.'ne ait olan eřit adayı 2016-2018 yıllarında silajlık mısır tarımsal deęerleri ölçme denemelerinde 6836.6 kg/da yeşil bitki verimi ile standart eřitler ortalamasının (7387.9 kg/da) % 7.5 gerisinde verim vermiş ve istatistiki deęerlendirmede (c) grubunda yer almıştır.

Kuru madde verimi bakımından ise 2355.2 kg/da ile standart eřitler ortalamasının (2517.3 kg/da) % 6.4 gerisinde verim vermiş ve istatistiki deęerlendirmede (b) grubunda yer almıştır.

Tekrarlamalı veriler üzerinden yapılan stabilite analizinde parametreler incelendiğinde, eřit adayının iyi evrelerde üst sıralarda yer alırken kötü evrelerde alt sıralarda yer aldığı görülmüştür.

eřit adayı % 15.4-21.2 ham selüloz, % 41.3-48.7 NDF, % 26.3-31.4 ADF, % 3.9-6.6 ADL deęerleri vermiştir.

Tarımsal deęerleri ölçme denemelerinin yanı sıra aday eřitler **BT6470** 2016-2017 yılları içinde farklılık, yeknesaklık ve durulmuşluk testlerine alınmış ve bu süre içinde UPOV prensipleri dikkate alınarak eřitlerin homojenlik ve durulmuşlukları belirlenmiş, özellik belgesindeki her bir karakter için en uygun dönemde gözlemler alınmıştır. FYD testleri sonucu, aday eřitlerin kendi içlerinde üniform ve durulmuş oldukları tespit edilerek özellik belgeleri düzenlenmiştir.

**Kuruluşumuzca Tescil Komitesine sunulan Temuco, BT6470 eřit adayı aynı isimle, 11.04.2019 tarihinde yapılan Sıcak İklim Tahılları Tescil Komitesince tescil edilmiştir.**

**Tohumluk Tescil ve Sertifikasyon  
Merkez Müdürlüğü**



**Çizelge 1.** 2016 Yılı Silajlık Mısır -2 Tarımsal Değerleri Ölçme Denemeleri Yeşil Bitki Verimi Sonuçları (kg/da)

	Çeşitler	Adana (Doğankent)	Antalya	Sakarya	Adana (Yüreğir)	Adana (Sazak)	Genel Ortalama	V.S.
1	PR31Y43 (St)	8184.3 a	6054.8 b-e	8059.6 abc	6328.3	8329.8 abc	7391.3 abc	5
2	BURAK (St)	7632.9 abc	8496.0 a	8523.9 a	5357.0	8184.5 a-d	7638.9 a	2
3	DKC7221 (St)	7685.7 abc	7884.0 ab	8210.7 abc	5482.5	8258.8 abc	7504.3 ab	3
4	DKC 7211 (St)	8102.9 a	6992.0 a-e	6503.6 e	5482.5	7818.0 a-d	6979.8 cd	7
5	EP6916	7926.5 ab	7628.0 abc	8968.9 a	5419.8	8551.8 ab	7699.0 a	1
6	MACHA	7066.8 abc	5940.0 cde	7418.9 b-e	5200.5	7980.8 a-d	6721.4 d	10
7	PL 524	6388.9 c	5116.0 e	6771.4 de	5639.0	6931.0 d	6169.3 e	12
8	PAN 35011	7665.0 abc	7488.0 a-d	7354.7 cde	6015.0	8950.8 a	7494.7 ab	4
9	RESERVE	6607.9 bc	6172.0 b-e	7950.0 abc	5733.3	7906.5 a-d	6873.9 d	9
10	PL 705	6604.3 bc	6844.0 a-e	7964.3 abc	5388.3	8085.0 a-d	6977.2 cd	8
11	AJEEB	7794.3 abc	6216.0 b-d	8421.4 abc	5482.3	7435.8 bcd	7069.9 bcd	6
12	BT 6470 *	7060.0 abc	5680.0 de	7700.0 bcd	5733.0	7120.8 cd	6658.8 d	11
<b>F</b>		**	**	**	Ö.d.	**	**	
<b>CV (%)</b>		10.1	14.9	7.3	11.5	8.2	10.4	
<b>LSD</b>		1438.1	1936.7	1110.5	-	1255.3	460.7	
	Lokasyonlar Ortalaması	7393.2	6709.2	7820.6	5605.1	7962.7	7098.2	

\* Tescil değerlendirmesine alınacak çeşitler

**Çizelge 2.** 2018 Yılı Silajlık Mısır -2 Tarımsal Değerleri Ölçme Denemeleri Yeşil Bitki Verimi Sonuçları (kg/da)

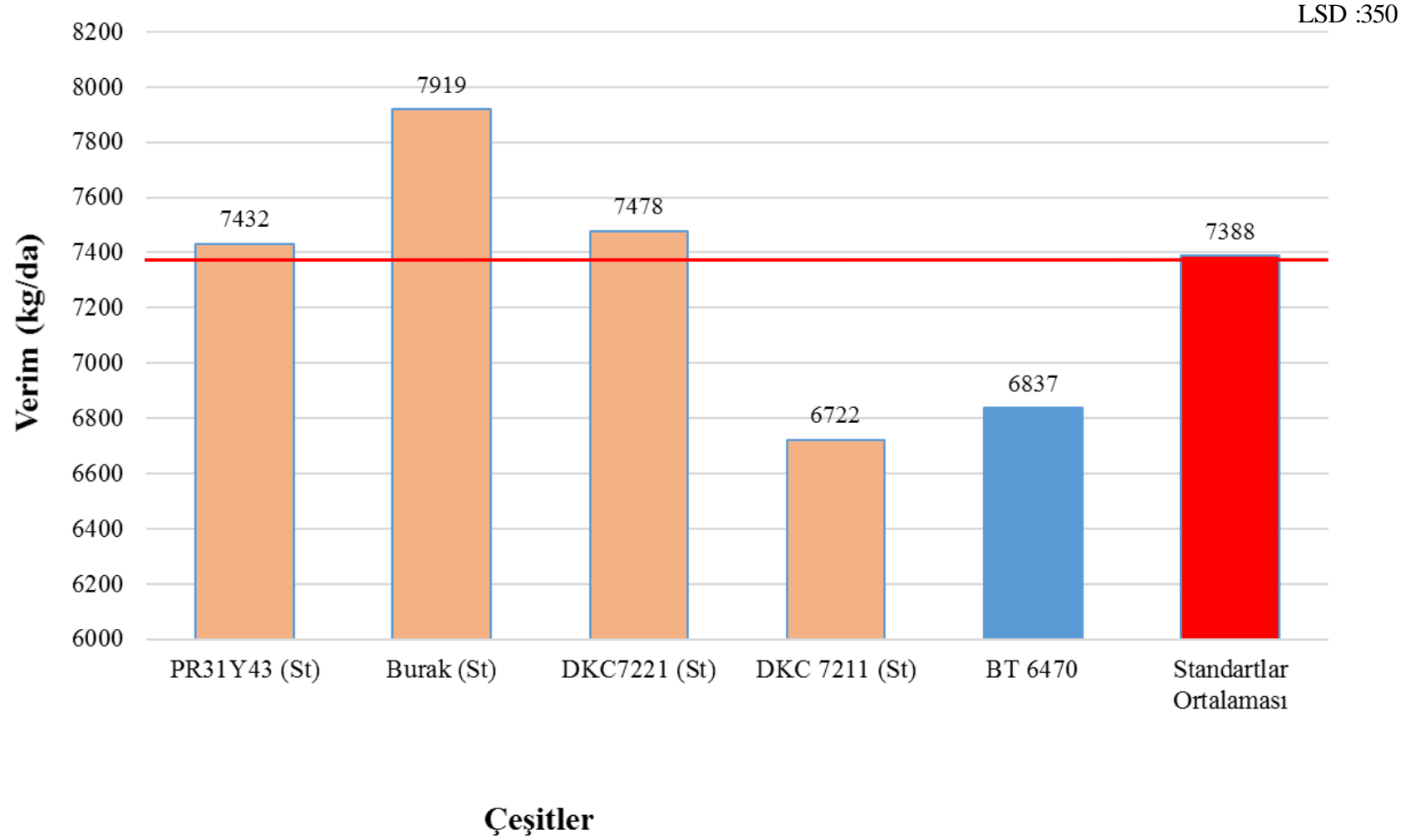
Çeşitler		Sakarya	Adana (Doğankent)	Antalya	Adana (Yüreğir)	Samsun	Adana (Seyhan)	GENEL ORT.	VS
1	PR31Y43 (St)	8094.7 a-c	7359.5 c	7744.0 c-e	7104.5 a-d	6667.9 ab	7825.7 ab	7466.0 b	3
2	Burak (St)	8314.3 a-c	9899.2 ab	9170.8 bc	8094.7 ab	6730.0 ab	6707.2 a-c	8152.7 a	2
3	DKC7221 (St)	8039.3 a-d	9415.6 b	8604.7 cd	7092.0 a-d	6388.6 a-c	5198.6 c-f	7456.5 b	4
4	DKC 7211 (St)	6796.1 ef	7499.8 c	7976.6 c-e	5970.5 c-f	6235.0 a-c	4568.6 fg	6507.8 ef	15
5	P9027	4087.5 h	4057.7 g	6145.3 e	4485.5 ef	4058.6 d	3500.7 g	4389.2 h	18
6	MGM247625	7417.5 c-f	5643.5 d-g	8228.0 cd	6559.8 b-d	6382.2 a-c	6620.0 a-d	6808.5 c-e	13
7	MGM288654	7866.8 b-e	4490.6 g	7493.0 c-e	4417.0 f	5924.3 a-c	4215.7 fg	5734.6 g	17
8	AGM1403	7875.8 b-e	5484.5 d-g	8548.0 cd	7261.3 a-d	6069.7 a-c	7422.9 ab	7110.3 b-d	8
9	MR 1071	5333.6 g	11205.3 a	11497.0 a	5613.8 d-f	5757.2 bc	4850.0 e-g	7376.1 b	5
10	DKC7074	7905.4 b-e	6377.9 c-f	7725.8 c-e	7530.8 a-c	6492.9 a-c	7635.7 ab	7278.1 bc	7
11	DKC6777	7810.7 b-e	6268.0 c-f	8161.0 cd	7574.5 a-c	6356.4 a-c	7512.9 ab	7280.6 bc	6
12	Olimpos	8668.9 ab	9730.5 ab	11093.1 ab	7336.5 a-d	6452.9 a-c	7228.6 ab	8418.4 a	1
13	BT 6470 *	7527.2 b-e	6723.4 cd	8569.9 cd	6127.5 c-f	5612.9 bc	7348.6 ab	6984.9 b-e	10
14	MGM326695	6844.7 d-f	5146.0 d-g	6714.0 de	6277.8 b-e	5246.8 cd	6324.3 b-e	6092.2 fg	16
15	DKC7084	6279.6 fg	5339.6 d-g	7850.0 c-e	7317.8 a-d	6272.9 a-c	8125.7 a	6864.2 c-e	11
16	Aramis	7467.9 b-f	5013.5 e-g	7301.3 c-e	8546.0 a	6766.1 ab	7004.3 ab	7016.5 b-d	9
17	M19S19	9119.6 a	6601.3 c-e	8092.9 c-e	4473.0 ef	7187.5 a	5090.0 d-g	6760.7 de	14
18	Egean	7371.8 c-f	4694.8 fg	7851.5 c-e	7551.0 a-c	5927.1 a-c	7644.3 ab	6840.1 c-e	12
F		**	**	**	**	**	**	**	
CV (%)		8.6	13.2	12.5	14.6	12.1	13.3	12.4	
LSD		1205.2	1684.5	1950.7	1860.1	1404.2	1613.3	486.7	
Lokasyonlar Ortalaması		7379.0	6719.5	8264.8	6581.3	6141.5	6364.4	6918.7	

\* Tescil değerlendirmesine alınacak çeşitler

**Çizelge 3.** 2016-2018 Yılı Silajlık Mısır -2 Tarımsal Değerleri Ölçme Denemeleri Yeşil Bitki Verim Sonuçları (kg/da)

Çeşitler	Antalya		Sakarya		Adana (Yüreğir)		Samsun	Adana (Doğankent)		Adana (Sazak)	Adana (Seyhan)	Genel Ort.	V.S.	
	2016	2018	2016	2018	2016	2018	2018	2016	2018	2016	2018			
1	PR31Y43 (St)	6055	7744	8060	8095	6328	7105	6668	8184	7360	8330	7826	7432.1 b	3
2	Burak (St)	8496	9171	8524	8314	5357	8095	6730	7633	9899	8185	6707	7919.1 a	1
3	DKC7221 (St)	7884	8605	8211	8039	5483	7092	6389	7686	9416	8259	5199	7478.2 b	2
4	DKC 7211 (St)	6992	7977	6504	6796	5483	5971	6235	8103	7500	7818	4569	6722.3 c	5
5	BT 6470	5680	8570	7700	7527	5733	6128	5613	7060	6723	7121	7349	6836.6 c	4
F													**	
CV (%)													11.4	
LSD													350	
Lokasyonlar Ortalaması		7021	8413	7800	7754	5677	6878	6327	7733	8180	7943	6330	7278	

**Grafik 1.** 2016-2018 yılı Silajlık Mısır -2 Tarımsal Değerleri Ölçme Denemeleri Yeşil Bitki Verim Grafiği

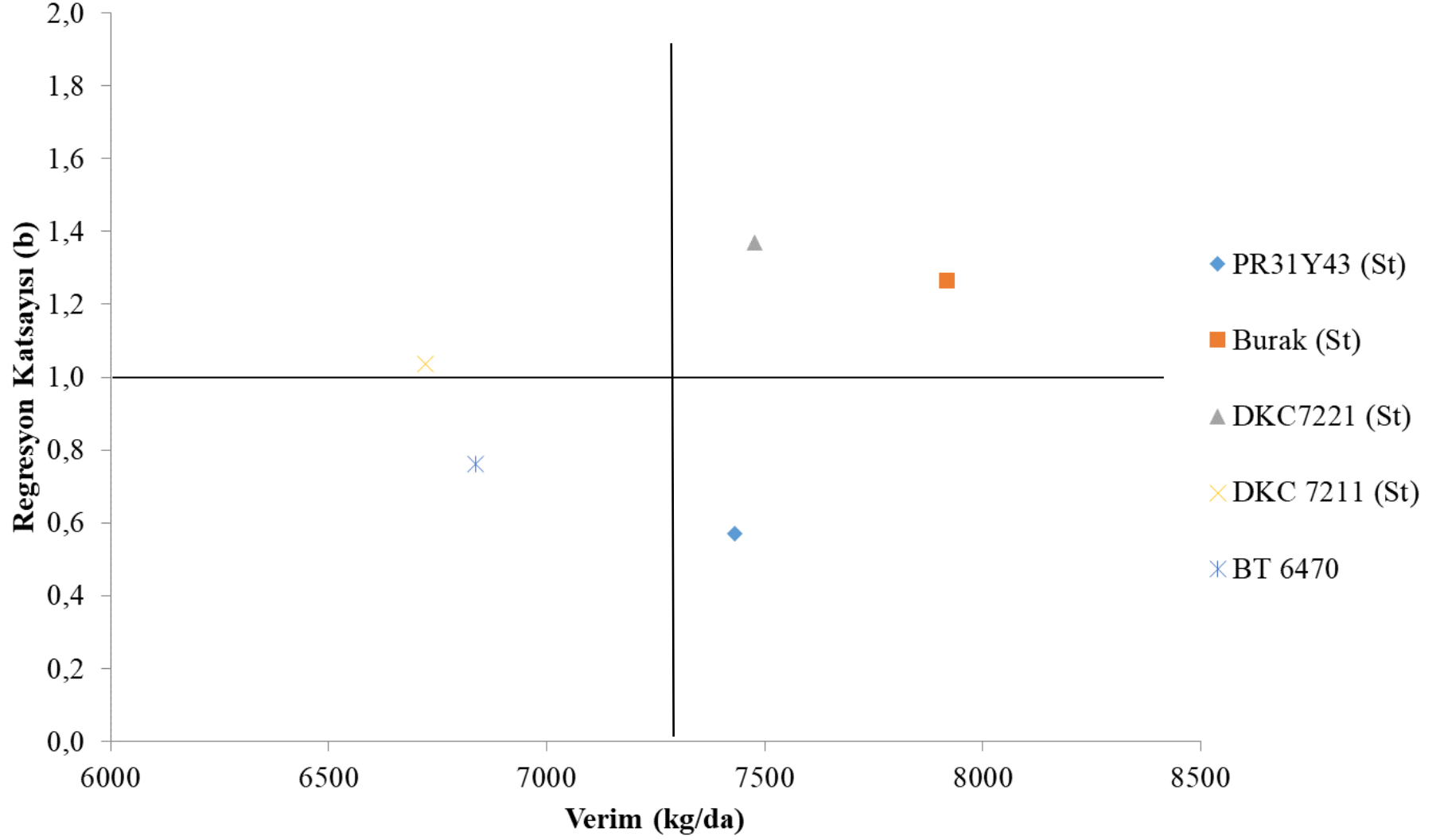


**Çizelge 4.** Silajlık Mısıır -2 Tarımsal Deęerleri Ölçme Denemeleri Yeşil Bitki Verimine Ait Bazı Stabılite Parametreleri

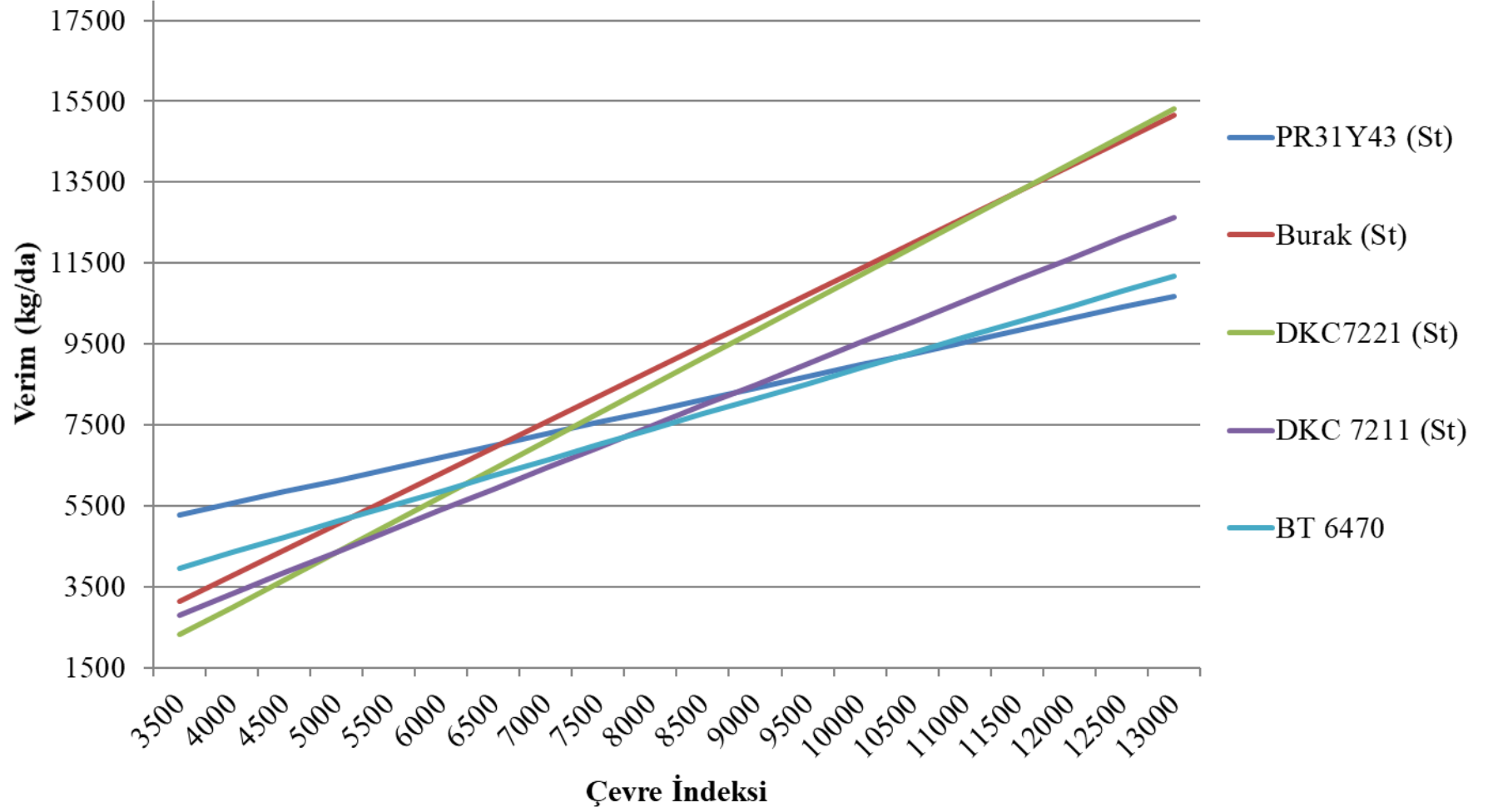
Çeşitler		Ortalama Verim (kg/da)	b	b' nin ± sth	a	V.K.	R <sup>2</sup>
1	PR31Y43 (St)	7432.1	0.570	0.16	3278	12.7	0.21
2	Burak (St)	7919.1	1.264	0.17	-1286	12.4	0.55
3	DKC7221 (St)	7478.2	1.368	0.16	-2480	12.6	0.61
4	DKC 7211 (St)	6722.3	1.015	0.19	-817	15.9	0.41
5	BT 6470	6836.6	0.760	0.16	1304	13.5	0.33
<b>Genel ortalama</b>		<b>7277.7</b>					
<b>Standartlar Ortalaması</b>		<b>7387.9</b>					



**Grafik 2.** Silajlık Mısır – 2 Tarımsal Değerleri Ölçme Denemeleri Stabilitate Grafiği



**Grafik 3.** Silajlık Mısır-2 Tarımsal Değerleri Ölçme Denemeleri Beklenen Verim Grafiği



**Çizelge 5.** 2016 Yılı Silajlık Mısır -2 Tarımsal Değerleri Ölçme Denemeleri Kuru Madde Verimi Sonuçları (kg/da)

	Çeşitler	Adana (Doğankent)	Antalya	Sakarya	Adana (Sazak)	Genel Ortalama	V.S.
1	PR31Y43 (St)	2163.1 ab	2407.7 bc	2682.5 a-d	2448.8 ab	2425.5 bc	7
2	BURAK (St)	1924.9 ab	3207.5 a	2865.9 abc	2278.8 abc	2569.3 ab	2
3	DKC7221 (St)	1915.3 ab	2875.6 abc	2951.9 ab	2348.0 abc	2522.7 ab	6
4	DKC 7211 (St)	2146.5 ab	2893.1 abc	2293.2 d	2275.3 abc	2402.0 bc	9
5	EP6916	2151.6 ab	3091.0 ab	3113.7 a	2472.5 a	2707.2 a	1
6	MACHA	2166.6 ab	2353.2 c	2523.6 bcd	2406.3 abc	2362.4 bcd	10
7	PL 524	1846.7 ab	2304.2 c	2381.3 cd	2107.3 bc	2159.8 d	12
8	PAN 35011	1844.2 ab	3306.2 a	2582.8 a-d	2387.8 abc	2530.2 ab	4
9	RESERVE	1731.9 b	2803.4 abc	2886.7 abc	2267.0 abc	2422.3 bc	8
10	PL 705	1875.3 ab	3124.1 ab	2701.9 a-d	2403.0 abc	2526.1 ab	5
11	AJEEB	2219.8 a	2819.3 abc	2877.5 abc	2270.3 abc	2546.7 ab	3
12	BT 6470 *	1883.7 ab	2212.2 c	2769.4 a-d	2082.0 c	2236.8 cd	11
<b>F</b>		**	*	**	**	**	
<b>CV (%)</b>		12.1	18.0	10.6	8.0	13.4	
<b>LSD</b>		464.3	726.9	557.1	358.0	229.4	
	Lokasyonlar Ortalaması	1989.1	2783.1	2719.2	2312.2	2450.9	

\* Tescil değerlendirmesine alınacak çeşitler

Çizelge 6. 2018 Yılı Silajlık Mısır -2 Tarımsal Değerleri Ölçme Denemeleri Kuru Madde Verimi Sonuçları (kg/da)

Çeşitler	Sakarya	Adana (Doğankent)	Antalya	Adana (Yüreğir)	Samsun	Adana (Seyhan)	GENEL ORT.	VS
1 PR31Y43 (St)	2663.0 ab	3432.3 cd	2813.6 b-e	1888.3 a-c	1984.5 ab	2893.0 a	2612.5 a-c	4
2 Burak (St)	2505.5 a-c	4487.2 ab	2663.9 c-e	1936.3 a-c	1915.6 ab	1920.3 e-1	2571.5 a-d	5
3 DKC7221 (St)	2724.8 a	4321.0 ab	2855.9 b-d	2248.3 a	1947.4 ab	1940.2 d-h	2672.9 a	1
4 DKC 7211 (St)	2360.5 a-c	3297.7 c-e	2733.3 c-e	1919.3 a-c	1833.8 ab	1727.9 f-1	2312.1 ef	14
5 P9027	1309.5 e	2406.8 fg	2090.7 e	1503.3 c	1220.4 c	1350.3 ı	1646.8 h	18
6 MGM247625	2426.1 a-c	2818.0 d-g	2770.0 b-e	1962.0 a-c	1858.8 ab	2224.8 b-g	2343.3 ef	11
7 MGM288654	2830.4 a	2369.6 fg	2586.7 c-e	1694.0 bc	1719.2 a-c	1433.4 hı	2105.5 g	17
8 AGM1403	2746.9 a	2590.0 e-g	2791.9 b-e	1826.0 a-c	1820.1 ab	2572 a-c	2391.1 d-f	10
9 MR 1071	1715.5 de	5076.1 a	3965.4 a	1526.8 c	1745.3 ab	1645.6 g-1	2612.5 a-c	3
10 DKC7074	2718.5 a	3108.4 d-g	2576.0 c-e	2211.3 ab	1936.2 ab	2690.4 ab	2540.1 a-d	6
11 DKC6777	2514.7 a-c	2891.4 d-g	3011.1 bc	1786.0 a-c	1939.9 ab	2628.2 ab	2461.9 b-e	7
12 Olimpos	2819.8 a	4043.8 bc	3481.7 ab	1786.8 a-c	1859.1 ab	1867.0 f-1	2643.0 ab	2
13 BT 6470 *	2649.7 ab	3150.8 d-f	2874.7 b-d	1684.0 bc	1690.9 a-c	2555.0 a-c	2434.2 c-e	8
14 MGM326695	2225.1 bc	2601.1 e-g	2245.5 de	1889.5 a-c	1558.8 bc	2190.2 b-g	2118.4 g	16
15 DKC7084	2137.6 cd	2327.1 g	2709.1 c-e	2001.8 a-c	1852.5 ab	2309.5 a-f	2222.9 fg	15
16 Aramis	2510.7 a-c	2463.7 fg	2785.7 b-e	2167.3 ab	2049.3 ab	2486.7 a-e	2410.6 de	9
17 M19S19	2535.4 a-c	2940.1 d-g	2790.7 b-e	1515.0 c	2155.4 a	2010.5 c-h	2324.5 ef	13
18 Egean	2424.7 a-c	2428.6 fg	2837.0 b-d	1958.5 a-c	1789.6 ab	2523.3 a-d	2327.0 ef	12
F	**	**	**	**	**	**	**	
CV (%)	10.5	13.8	13.8	15.2	14.5	14.4	13.9	
LSD	483.1	821.5	738.3	537.5	501	588.1	187.5	
Lokasyonlar Ortalaması	2434.3	3153.0	2810.2	1861.4	1826.5	2164.9	2375.0	

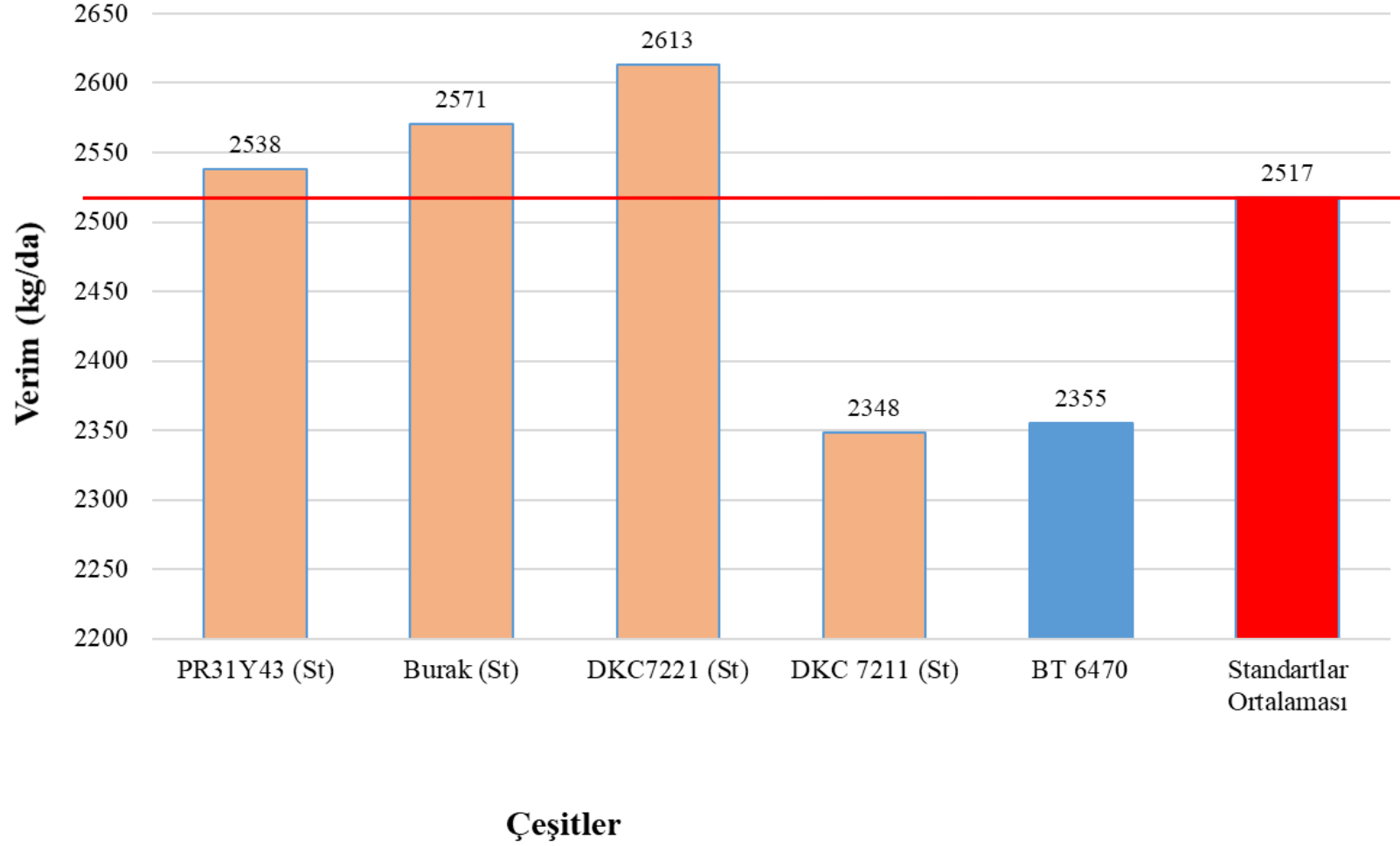
\* Tescil değerlendirmesine alınacak çeşitler

**Çizelge 7.** 2016-2018 Yılı Silajlık Mısır -2 Tarımsal Değerleri Ölçme Denemeleri Kuru Madde Verim Sonuçları (kg/da)

Çeşitler		Sakarya		Samsun	Adana (Yüreğir)	Adana (Seyhan)	Adana (Sazak)	Adana (Doğankent)		Antalya		Genel Ort.	V.S.
		2016	2018	2018	2018	2018	2016	2016	2018	2016	2018		
1	PR31Y43 (St)	2683	2663	1985	1888	2893	2449	2163	3432	2408	2814	2537.7 a	3
2	Burak (St)	2866	2506	1916	1936	1920	2279	1925	4487	3208	2664	2570.6 a	2
3	DKC7221 (St)	2952	2725	1947	2248	1940	2348	1915	4321	2876	2856	2612.8 a	1
4	DKC 7211 (St)	2293	2361	1834	1919	1728	2275	2147	3298	2893	2733	2348.1 b	5
5	BT 6470	2769	2650	1691	1684	2555	2082	1884	3151	2212	2875	2355.2 b	4
F												**	
CV (%)												14.5	
LSD												159	
Lokasyonlar Ortalaması		2713	2581	1875	1935	2207	2287	2007	3738	2719	2788	2485	

**Grafik 4.** 2016-2018 yılı Silajlık Mısır -2 Tarımsal Değerleri Ölçme Denemeleri Kuru Madde Verim Grafiği

LSD :



**Çizelge 8.** 2016 Yılı Silajlık Mısır -2 Tarımsal Değerleri Ölçme Denemeleri Gözlem Değerleri (Antalya)

Sıra no	Çeşitler	Çiçeklenme süresi (gün)	Bitki boyu (cm)	İlk koçan yüksekliği (cm)	Bitki sayısı (Adet)	Bitki görünüm (1-5)*	Yatma (Adet)	Koçan / bitki oranı (%)	Yaprak / sap oranı (%)
1	PR31Y43 (St)	75	256	96	45	2	0	37.5	51.4
2	BURAK (St)	78	260	109	60	2	0	32.3	39.2
3	DKC7221 (St)	77	283	110	60	2	0	38.8	48.9
4	DKC 7211 (St)	77	269	101	61	2	0	39.6	53.5
5	EP6916	75	266	100	61	2	0	43.0	47.8
6	MACHA	73	269	89	61	3	0	42.5	55.6
7	PL 524	73	253	81	60	3	0	40.6	44.4
8	PAN 35011	77	270	110	60	2	0	39.4	44.6
9	RESERVE	77	243	95	60	2	0	43.9	59.0
10	PL 705	75	263	104	61	3	0	34.2	36.1
11	AJEEB	74	234	65	58	2	0	48.6	45.8
12	BT 6470	73	256	93	57	2	0	38.7	54.6

(\* ) 1 : Çokiyi 2 : İyi 3 : Orta 4 : Kötü 5 : Çok kötü

Ekim Tarihi : 05.04.2016

**Çizelge 9.** 2016 Yılı Silajlık -2 Mısır Tarımsal Değerleri Ölçme Denemeleri Gözlem Değerleri (Sakarya)

Sıra no	Çeşitler	Çiçeklenme süresi (gün)	Bitki boyu (cm)	İlk koçan yüksekliği (cm)	Hasatta		Bitki Görünüm (1-5) *	Koçan görünüm (1-5) *	Kurtlu koçan sayısı (Adet)	Koçan / bitki oranı (%)	Yaprak / sap oranı (%)	Çürük koçan sayısı (adet)
					Bitki sayısı (adet)	Koçan sayısı (adet)						
1	PR31Y43 (St)	69	335	148	67	64	2	3	4	33.1	81.8	3
2	BURAK (St)	72	346	160	65	58	1	4	2	31.7	66.2	3
3	DKC7221 (St)	73	374	151	66	69	1	2	2	29.0	79.5	2
4	DKC 7211 (St)	71	338	119	65	65	2	1	2	31.7	75.7	2
5	EP6916	70	338	126	67	74	1	2	2	30.7	114.4	0
6	MACHA	67	318	120	66	66	2	2	2	33.4	96.8	2
7	PL 524	64	323	116	66	66	2	2	3	27.0	86.1	2
8	PAN 35011	73	354	153	66	69	1	2	1	27.3	81.1	2
9	RESERVE	70	293	105	67	67	2	2	2	35.9	116.9	2
10	PL 705	69	334	140	66	63	1	1	2	30.6	73.1	1
11	AJEEB	67	325	111	67	67	1	1	2	34.0	115.6	1
12	BT 6470	69	311	118	66	66	2	2	3	30.8	105.2	2

(\* ) 1 : Çok iyi 2 : İyi 3 : Orta 4 : Kötü 5 : Çok kötü



**Çizelge 10.** 2018 Yılı Silajlık Mısır-2 Tarımsal Değerleri Ölçme Denemeleri Gözlem Değerleri (Antalya)

Çeşitler	Çiçeklenme süresi (gün)	Bitki boyu (cm)	Koçan yüksekliği (cm)	Yatma (adet)	Koçan bitki oranı (%)	Yaprak sap oranı (%)	Bitki görünümü (1-5) *	Hasatta		
								Bitki sayısı (adet)	Koçan sayısı (adet)	
1	PR31Y43 (St)	63	309	121	-	40.7	53.4	2	64	64
2	Burak (St)	65	264	125	-	36.0	44.1	2	64	64
3	DKC7221 (St)	66	275	90	-	38.2	48.7	1	64	64
4	DKC 7211 (St)	66	291	111	-	39.7	48.5	2	64	64
5	P9027	53	256	109	-	45.2	51.4	3	63	64
6	MGM247625	62	256	98	-	45.1	46.0	2	63	64
7	MGM288654	61	239	93	-	40.6	47.3	2	63	63
8	AGM1403	64	268	108	-	38.4	45.0	2	64	64
9	MR 1071	66	289	123	-	41.3	45.6	1	65	66
10	DKC7074	62	264	100	-	38.5	47.2	2	63	63
11	DKC6777	65	264	95	-	40.6	46.0	2	64	64
12	Olimpos	67	310	134	-	38.0	43.7	2	65	66
13	BT 6470	63	280	109	-	39.6	47.9	2	64	64
14	MGM326695	61	266	110	-	41.7	51.5	2	63	63
15	DKC7084	64	284	110	-	38.7	54.0	1	63	64
16	Aramis	65	266	110	-	36.0	42.9	2	63	64
17	M19S19	69	303	135	-	38.5	45.7	1	65	65
18	Egean	62	269	111	-	38.0	45.8	2	64	64

(\* ) 1 : Çok iyi 2 : İyi 3 : Orta 4 : Kötü 5 : Çok kötü

Ekim Tarihi : 13.04.2018

**Çizelge 11.** 2018 Yılı Silajlık Mısır-2 Tarımsal Değerleri Ölçme Denemeleri Gözlem Değerleri (Yüreğir - Adana)

Çeşitler	Çiçeklenme süresi (gün)	Bitki boyu (cm)	Yatma (adet)	Koçan bitki oranı (%)	Yaprak sap oranı (%)	Bitki görünümü (1-5) *	Bitki sayısı (adet)	Yaprak yanıklığı (1-5) *	
1	PR31Y43 (St)	80	338	0	29.0	66.8	2	73	2
2	Burak (St)	84	331	0	24.5	51.5	2	49	2
3	DKC7221 (St)	82	324	0	30.3	71.5	2	64	1
4	DKC 7211 (St)	81	333	0	31.5	66.5	2	68	1
5	P9027	74	260	0	49.3	78.0	3	69	1
6	MGM247625	79	316	0	34.3	62.8	2	69	2
7	MGM288654	80	304	0	40.3	53.8	2	69	1
8	AGM1403	83	314	0	27.5	61.8	2	67	1
9	MR 1071	82	328	0	26.0	71.0	2	21	1
10	DKC7074	80	304	0	35.8	69.5	2	69	1
11	DKC6777	83	328	0	31.8	57.5	2	66	1
12	Olimpos	83	348	1	25.8	69.3	2	62	1
13	BT 6470	81	318	0	33.0	72.3	2	61	1
14	MGM326695	77	315	0	38.3	78.5	2	68	1
15	DKC7084	79	313	0	34.8	68.3	2	64	1
16	Aramis	81	325	0	28.8	54.3	2	73	1
17	M19S19	82	320	0	31.3	72.8	2	71	1
18	Egean	80	319	0	31.0	57.8	2	70	1

(\* ) 1 : Çok iyi 2 : İyi 3 : Orta 4 : Kötü 5 : Çok kötü

Ekim Tarihi : 12.03.2018 Hasat Tarihi: 02.07.2018

**Çizelge 12.** 2018 Yılı Silajlık Mısır-2 Tarımsal Değerleri Ölçme Denemeleri Gözlem Değerleri (Sakarya)

Çeşitler	Çiçeklenme süresi (gün)	Bitki boyu (cm)	Bitki görünüm (1-5) *	Koçan bitki oranı (%)	Yaprak sap oranı (%)	Hasatta		Zararlı organizmalar			
						Bitki sayısı (adet)	Koçan sayısı (adet)	Kurtlu koçan sayısı (adet/parsel)	Rastıklı bitki sayısı (adet/parsel)	Yaprak yanıklığı (1-5)	
1	PR31Y43 (St)	71	330	1	29.3	101.0	66	66	1	1	1
2	Burak (St)	74	334	1	15.4	98.5	65	65	3	1	2
3	DKC7221 (St)	76	338	1	23.5	119.7	65	65	2	1	1
4	DKC 7211 (St)	72	330	1	28.4	103.4	65	67	2	1	1
5	P9027	59	261	4	38.0	134.5	67	68	3	1	3
6	MGM247625	70	304	2	31.1	111.8	65	65	1	2	2
7	MGM288654	68	298	2	32.3	107.8	64	64	1	1	2
8	AGM1403	71	308	2	27.8	95.5	65	65	1	1	2
9	MR 1071	74	319	1	21.3	135.7	67	66	1	5	1
10	DKC7074	71	300	2	31.9	113.6	65	65	1	0	2
11	DKC6777	71	300	2	29.2	106.2	65	65	1	7	1
12	Olimpos	72	343	1	18.8	108.6	63	63	3	3	2
13	BT 6470	71	301	2	29.2	111.3	65	65	1	4	2
14	MGM326695	70	300	2	34.5	113.1	66	66	2	1	2
15	DKC7084	69	288	2	32.2	129.1	66	66	1	1	2
16	Aramis	71	310	2	28.2	78.6	65	65	1	1	2
17	M19S19	77	328	1	17.7	89.1	64	64	3	3	1
18	Egean	72	303	1	24.8	102.0	65	65	3	3	2

(\* ) 1 : Çok iyi 2 : İyi 3 : Orta 4 : Kötü 5 : Çok kötü

Ekim Tarihi : 08.05.2018 Hasat Tarihi : 05-15.08.2018

**Çizelge 13.** 2016 Yılı Silajlık Mısır -2 Tarımsal Değerleri Ölçme Denemeleri Teknolojik Analiz Değerleri (\*)

Sıra No	Çeşitler	Ham Selüloz (%)	Selülozun Azotta Çözünabilir Kısmı (%)			Hemi Selüloz (NDF-ADF)	Selüloz (ADF-ADL)	Ham Kül (%)
			NDF	ADF	ADL			
1	PR31Y43 (St)	20.5	52.0	32.1	4.3	19.9	27.8	3.7
2	BURAK (St)	20.9	50.6	32.1	5.7	18.5	26.4	5.4
3	DKC7221 (St)	21.2	51.5	31.4	6.1	20.1	25.3	4.0
4	DKC 7211 (St)	20.3	47.0	28.2	4.2	18.8	24.0	3.4
5	EP6916	16.8	43.1	28.5	4.5	14.6	24.0	4.2
6	MACHA	15.8	45.2	29.2	5.0	16.0	24.2	3.8
7	PL 524	16.1	46.8	30.9	5.3	15.9	25.6	4.0
8	PAN 35011	18.9	43.5	27.1	4.2	16.4	22.9	3.2
9	RESERVE	15.4	48.5	21.4	3.0	27.1	18.4	3.3
10	PL 705	24.5	53.0	36.2	6.9	16.8	29.3	4.1
11	AJEEB	15.5	54.4	32.4	5.8	22.0	26.6	3.8
12	BT 6470	15.4	41.3	26.3	3.9	15.0	22.4	3.4

(\*) Numuneler Sakarya lokasyonuna ait olup, analizler Mısır Araştırma Enstitüsü Müdürlüğü 'nde yapılmıştır.

**Çizelge 14.** 2018 Yılı Silajlık Mısır -2 Tarımsal Değerleri Ölçme Denemeleri Teknolojik Analiz Değerleri (Sakarya)

	<b>Çeşitler</b>	<b>Kuru Madde (%)</b>	<b>Ham Selüloz (%)</b>	<b>NDF (%)</b>	<b>ADF (%)</b>	<b>ADL (%)</b>	<b>Hemi Selüloz (NDF-ADF)</b>	<b>Selüloz (ADF-ADL)</b>	<b>Ham Kül (%)</b>
1	PR31Y43 (St)	32.8	21.7	54.2	32.7	6.9	21.5	25.8	4.2
2	Burak (St)	30.1	26.4	59.4	37.5	8.0	21.9	29.5	5.3
3	DKC7221 (St)	33.8	26.8	61.6	36.6	7.8	25.0	28.8	3.8
4	DKC 7211 (St)	34.6	21.5	54.2	33.4	7.0	20.8	26.4	3.7
5	P9027	32.0	14.6	43.4	27.1	5.4	16.3	21.7	3.1
6	MGM247625	32.7	21.0	51.3	30.3	6.2	21.0	24.1	4.0
7	MGM288654	36.0	17.8	51.4	32.6	6.8	18.8	25.8	3.3
8	AGM1403	34.9	21.4	55.5	34.6	7.3	20.9	27.3	3.9
9	MR 1071	32.2	21.3	55.4	33.4	7.1	22.0	26.3	4.1
10	DKC7074	34.5	16.7	50.5	25.1	4.9	25.4	20.2	3.2
11	DKC6777	32.2	20.2	52.1	28.5	5.8	23.6	22.7	3.2
12	Olimpos	32.6	26.0	57.4	38.3	8.2	19.1	30.1	5.7
13	BT 6470	35.2	21.2	48.7	31.4	6.6	17.3	24.8	3.4
14	MGM326695	32.6	19.0	49.7	26.2	5.2	23.5	21.0	3.4
15	DKC7084	34.1	19.1	50.1	30.7	6.4	19.4	24.3	3.3
16	Aramis	33.6	19.9	51.4	26.9	5.4	24.5	21.5	3.4
17	M19S19	27.8	29.7	65.9	40.9	8.9	25.0	32.0	5.7
18	Egean	32.9	24.7	60.6	34.8	7.4	25.8	27.4	4.8

(\*) Numuneler Sakarya lokasyonuna ait olup, analizler Mısır Araştırma Enstitüsü Müdürlüğü 'nde yapılmıştır.