

**T.C.**  
**TARIM VE ORMAN BAKANLIĐI**  
**Tohumluk Tescil ve Sertifikasyon Merkez M¼d¼rl¼Đ¼**



**YAZLIK EKİM**  
**NOHUT TESCİL RAPORU**

**Bahadır (Aday 1)**  
**G¼kt¼rk (Aday 2)**  
**Duru (Aday 3)**  
**Atabay (Aday 4)**

**ANKARA - 2019**

## BAHADIR, GÖKTÜRK, DURU VE ATABAY YAZLIK EKİM NOHUT ÇEŞİT ADAYLARININ TESCİLİ HAKKINDA RAPOR

Ankara Tarla Bitkileri Merkez Araştırma Enstitüsü tarafından geliştirilen Bahadır (Aday 1), Göktürk (Aday 2), Duru (Aday 3) ve Atabay (Aday 4) çeşit adayları 2016 ve 2018 yıllarında yazlık ekim nohut tarımının yoğun olduğu alanlarda Tarımsal Değerleri Ölçme (TDÖ) denemelerine alınmıştır.

Denemelerde daha önceki yıllarda tescil edilen Çağatay, Çakır, Akçin 91, Ilgaz, Azkan ve Gülümser nohut çeşitleri standart olarak kullanılmıştır, Bu denemelerin sonucunda verim, fenolojik gözlemler ve teknolojik değerleri ile ilgili veriler de dikkate alınarak bir değerlendirme yapılmış ve karar aşamasına gelinmiştir.

Denemeler 2016 ve 2018 yıllarında Ankara, Konya, Eskişehir, Samsun ve Amasya lokasyonlarında kurulmuştur. 2016 yılında Konya ve Samsun, 2018 yılında ise Amasya lokasyonlarından sağlıklı sonuç alınmamıştır.

TDÖ denemeleri ile birlikte Farklılık, Yeknesaklık ve Durulmuşluk (FYD) testleri Ankara / Yenikent'te yapılmış ve UPOV prensipleri dikkate alınarak her bir karakter için en uygun dönemde gözlemler yapılmıştır. FYD testleri sonucu aday çeşitler ile ilgili özellik belgesi düzenlenmiştir,

TDÖ Denemelerinden her yıl elde edilen verilerle varyans analizi, 2 yıllık verilerle de stabilize analizi yapılmış bu değerler grafiklerle desteklenmiştir. Teknolojik analizler ve elek analizleri Tarla Bitkileri Merkez Araştırma Enstitüsü Müdürlüğü Kalite Değerlendirme ve Gıda Bölümünde yapılmıştır.

**Bahadır (Aday 1);** çeşit adayı 2 yıllık Tarımsal Değerleri Ölçme Denemeleri sonucunda 138,6 kg/da ortalama verimle standart çeşitler ortalamasının (127,6 kg/da) üstünde verim değeri göstermiş ve istatistiki değerlendirmede ab grubunda yer almıştır. Çeşit adayı yarı dik gelişme tabiatlı, tane rengi bej, bitki boyu 40-52 cm, ilk bakla yüksekliği 20-30 cm ve 100 tane ağırlığı 32,4-47,5 g arasındadır.

Çeşit adayının teknolojik analiz değerleri; pişme süresi ortalama 47-52 dakika, su alma kapasitesi 0,33-0,38 g/tane, su alma indeksi %0,99-1,03 şişme indeksi %2,19-2,28 arasındadır. 9mm'lik elek üstü değerleri %3,4-8,2 8mm'lik elek üstü değeri %36,7-41,3 7mm'lik elek üstü değeri %50,5-58,0 arasında değişmektedir.

Çeşit adayı; tescil denemeleri süresince tarımsal değerleri ölçme denemelerinde yapılan hastalık okumalarında antraknoz değerleri bakımından 1-9 skalasına göre en yüksek 4 değerini alarak orta toleranslı ile orta hassas grupta yer almıştır.

**Göktürk (Aday 2);** çeşit adayı 2 yıllık Tarımsal Değerleri Ölçme Denemeleri sonucunda 140,3 kg/da ortalama verimle standart çeşitler ortalamasının (127,6 kg/da) üstünde verim değeri göstermiş ve istatistiki değerlendirmede ab grubunda yer almıştır. Çeşit adayı

dik gelişme tabiatlı, tane rengi bej, bitki boyu 40-63 cm, ilk bakla yüksekliği 18-36 cm ve 100 tane ağırlığı 36,3-53,0 g arasındadır.

Çeşit adayının teknolojik analiz değerleri; pişme süresi ortalama 43-50 dakika, su alma kapasitesi 0,42-0,47 g/tane, su alma indeksi %1,02-1,12 şişme indeksi %2,28-2,50 arasındadır. 9mm'lik elek üstü değerleri %17,3-23,6 8mm'lik elek üstü değeri %59,0-60,4 7mm'lik elek üstü değeri %15,4-23,7 arasında değişmektedir.

Çeşit adayı; tescil denemeleri süresince tarımsal değerleri ölçme denemelerinde yapılan hastalık okumalarında antraknoz değerleri bakımından 1-9 skalasına göre en yüksek 4 değerini alarak orta toleranslı ile orta hassas grupta yer almıştır.

**Duru (Aday 3);** çeşit adayı 2 yıllık Tarımsal Değerleri Ölçme Denemeleri sonucunda 123,2 kg/da ortalama verimle standart çeşitler ortalamasının (127,6 kg/da) altında verim değeri göstermiş ve istatistiki değerlendirmede cd grubunda yer almıştır. Çeşit adayı yarı dik gelişme tabiatlı, tane rengi bej, bitki boyu 41-69 cm, ilk bakla yüksekliği 22-34 cm ve 100 tane ağırlığı 38,4-52,2 g arasındadır.

Çeşit adayının teknolojik analiz değerleri; pişme süresi ortalama 48-49 dakika, su alma kapasitesi 0,44-0,46 g/tane, su alma indeksi % 1,03-1,07 şişme indeksi % 2,26-2,36 arasındadır. 9mm'lik elek üstü değerleri %18,2-33,6 8mm'lik elek üstü değeri % 52,5-52,7 7mm'lik elek üstü değeri % 13,9-29,1 arasında değişmektedir.

Çeşit adayı; tescil denemeleri süresince tarımsal değerleri ölçme denemelerinde yapılan hastalık okumalarında antraknoz değerleri bakımından 1-9 skalasına göre en yüksek 4 değerini alarak orta toleranslı ile orta hassas grupta yer almıştır.

**Atabay (Aday 4);** çeşit adayı 2 yıllık Tarımsal Değerleri Ölçme Denemeleri sonucunda 133,2 kg/da ortalama verimle standart çeşitler ortalamasının (127,6 kg/da) altında verim değeri göstermiş ve istatistiki değerlendirmede cd grubunda yer almıştır. Çeşit adayı yarı dik gelişme tabiatlı, tane rengi bej, bitki boyu 43-58 cm, ilk bakla yüksekliği 21-33 cm ve 100 tane ağırlığı 40,3-51,6 g arasındadır.

Çeşit adayının teknolojik analiz değerleri; pişme süresi ortalama 55-56 dakika, su alma kapasitesi 0,43-0,45 g/tane, su alma indeksi %0,89-0,95 şişme indeksi %2,15-2,19 arasındadır. 9mm'lik elek üstü değerleri %45,0-71,7 8mm'lik elek üstü değeri %26,4-46,2 7mm'lik elek üstü değeri %1,9-8,8 arasında değişmektedir.

Çeşit adayı; tescil denemeleri süresince tarımsal değerleri ölçme denemelerinde yapılan hastalık okumalarında antraknoz değerleri bakımından 1-9 skalasına göre en yüksek 6 değerini alarak orta hassas ile hassas arasındaki grupta yer almıştır.

12.04.2019 tarihinde yapılan Yemeklik Tane Baklagiller Tescil Komitesi' nde Aday 1 Bahadır ismiyle, Aday 2 Göktürk ismiyle, Aday 3 Duru ismiyle Aday 4 Atabay ismiyle tescil edilmiştir.

**Tohumluk Tescil ve Sertifikasyon  
Merkez Müdürlüğü**

**Çizelge 1.** 2016 Yılı Yazlık Ekim Nohut Tarımsal Değerleri Ölçme Denemeleri Verim Sonuçları(kg/da)

Çeşitler	Eskişehir	Ankara	Amasya	Genel ortalama
1- Borabay	143.8 a	98.3 cd	60.1 de	100.7 bc
2- Çağatay(st)	139.4 ab	143.8 a	47.9 f	110.4 ab
3- Çakır(st)	116.4 cd	103.5 cd	70.9 cd	96.9 cd
4- Akçin 91(st)	73.5 e	117.3 bcd	18.1 g	69.6 e
5- FLIP00-14C	124.2 a-d	129.6 ab	84.2 b	112.7 a
6- Ilgaz(st)	122.2 bcd	117.3 bcd	37.5 f	92.3 cd
7- Azkan(st)	105.0 d	95.0 d	69.0 cd	89.7 d
8- Bahadır (Aday 1)	131.2 abc	121.1 abc	50.2 e	100.8 bc
9- Göktürk (Aday 2)	113.3 cd	92.9 d	80.8 bc	95.7 cd
10- Duru (Aday 3)	105.0 d	96.7 cd	60.2 de	87.3 d
11- Atabay (Aday 4)	123.4 bcd	105.6 bcd	98.6 a	109.2 ab
12- Gülümser(st)	111.1 d	128.3 ab	49.0 ef	96.1 cd
F	**	**	**	**
CV (%)	11.6	15.3	14.6	14.1
LSD	19.6	24.7	12.7	11.1

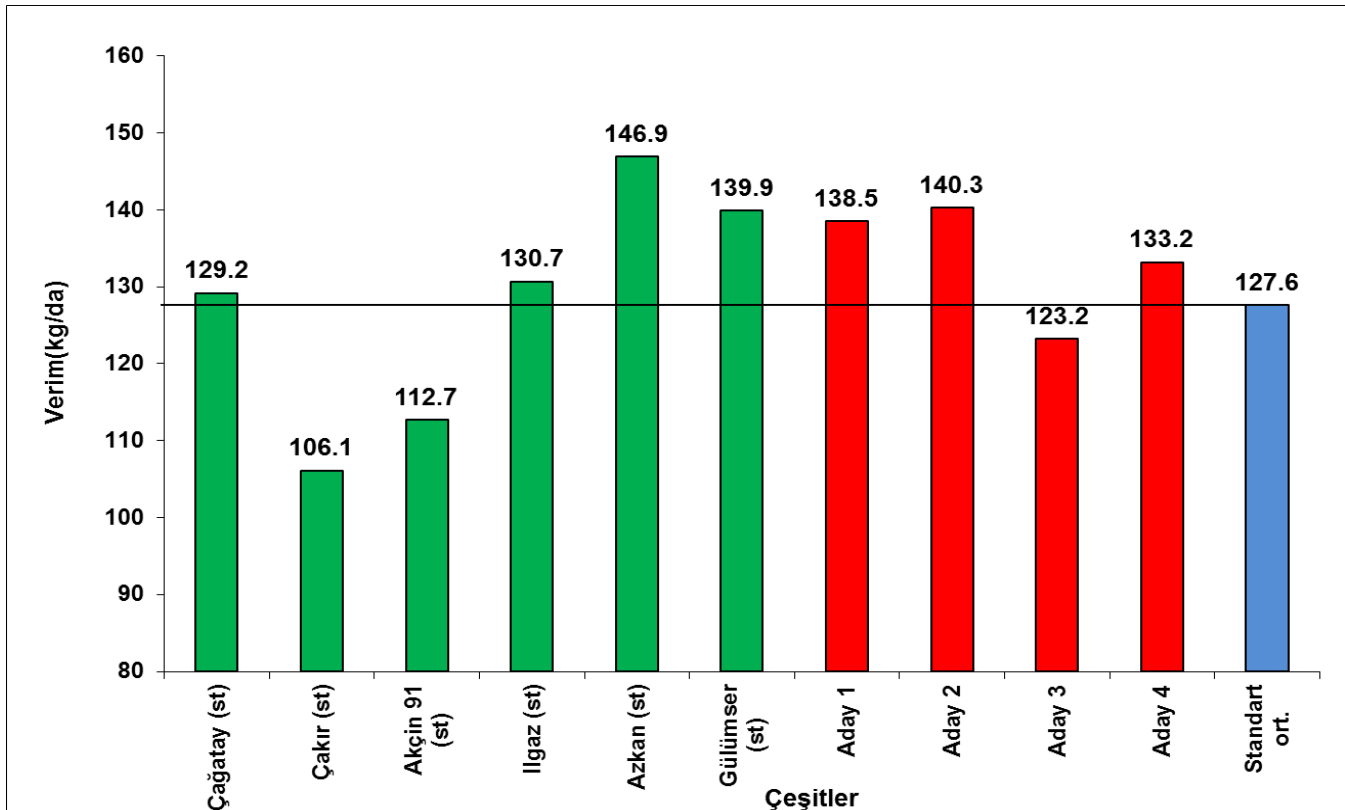
**Çizelge 2.** 2018 Yılı Yazlık Ekim Nohut Tarımsal Değerleri Ölçme Denemeleri Verim Sonuçları(kg/da)

Çeşitler	Eskişehir	Ankara	Konya	Samsun	Genel ortalama
1- Çağatay (st)	77.0 c-f	140.0	182.5 ab	183.3 bc	145.7 de
2- Çakır (st)	55.0 ef	159.1	86.3 e	159.0 cd	114.8 f
3- Akçin 91 (st)	57.2 def	200.7	145.6 cd	180.6 bc	146.0 de
4- Ilgaz (st)	52.3 f	168.6	191.0 a	231.4 ab	160.8 bcd
5- Azkan (st)	81.5 cd	221.0	173.6 abc	254.7 a	182.7 a
6- Gülümser (st)	79.8 cde	200.7	183.1 ab	241.2 a	176.2 ab
7- Bahadır(Aday 1)	101.4 bc	160.1	193.2 a	207.6 abc	165.5 a-d
8- Göktürk (Aday 2)	141.2 a	189.4	183.4 ab	169.5 cd	170.9 abc
9- Duru (Aday 3)	107.7 b	191.1	129.7 d	159.2 cd	146.9 de
10- Atabay (Aday 4)	99.4 bc	187.5	154.8 bcd	169.0 cd	152.7 cde
11- 15ESNBVD14	81.6 cd	194.6	133.8 d	124.9 d	133.7 ef
F	**	ÖD	**	**	**
CV (%)	21.0	18.1	15.6	18.9	18.7
LSD	25.7	--	36.0	51.7	20.2

**Çizelge 3.** 2016-2018 Yılları Yazlık Ekim Nohut Tarımsal Değerleri Ölçme Denemeleri Verim Sonuçları (kg/da)

Çeşitler	Eskişehir		Ankara		Amasya	Konya	Samsun	Genel Ortalama
	2016	2018	2016	2018	2016	2018	2018	
1- Çağatay (st)	139.4	77.0	134.5	140.0	47.9	182.5	183.3	129.2 bc
2- Çakır (st)	116.4	55.0	96.0	159.1	70.9	86.3	159.0	106.1 e
3- Akçin 91 (st)	73.5	57.2	113.5	200.7	18.1	145.6	180.6	112.7 de
4- Ilgaz (st)	122.2	52.3	112.3	168.6	37.5	191.0	231.4	130.8 bc
5- Azkan (st)	105.0	81.5	123.5	221.0	69.0	173.6	254.7	146.9 a
6- Gülümser (st)	111.1	79.8	114.3	200.7	49.0	183.1	241.2	139.9 ab
7- Bahadır(Aday 1)	131.2	101.4	126.3	160.1	50.2	193.2	207.6	138.6 ab
8- Göktürk (Aday 2)	113.3	141.2	104.5	189.4	80.8	183.4	169.5	140.3 ab
9- Duru (Aday 3)	105.0	107.7	109.8	191.1	60.2	129.7	159.2	123.2 cd
10- Atabay (Aday 4)	123.4	99.4	99.5	187.5	98.6	154.8	169.0	133.2 bc
F								**
CV(%)								17.4
LSD								11.9

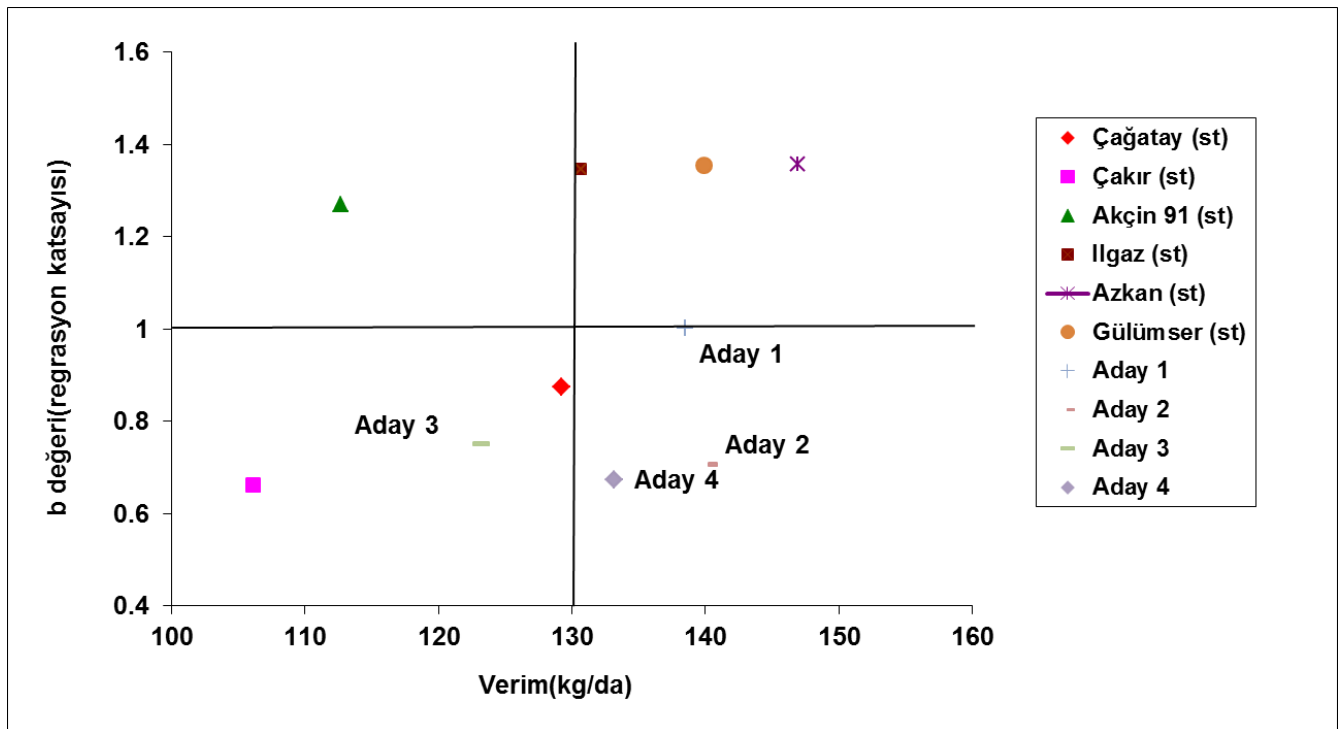
**Grafik 1.** 2016-2018 Yılları Yazlık Ekim Nohut Tarımsal Değerleri Ölçme Denemeleri Verim Grafiği



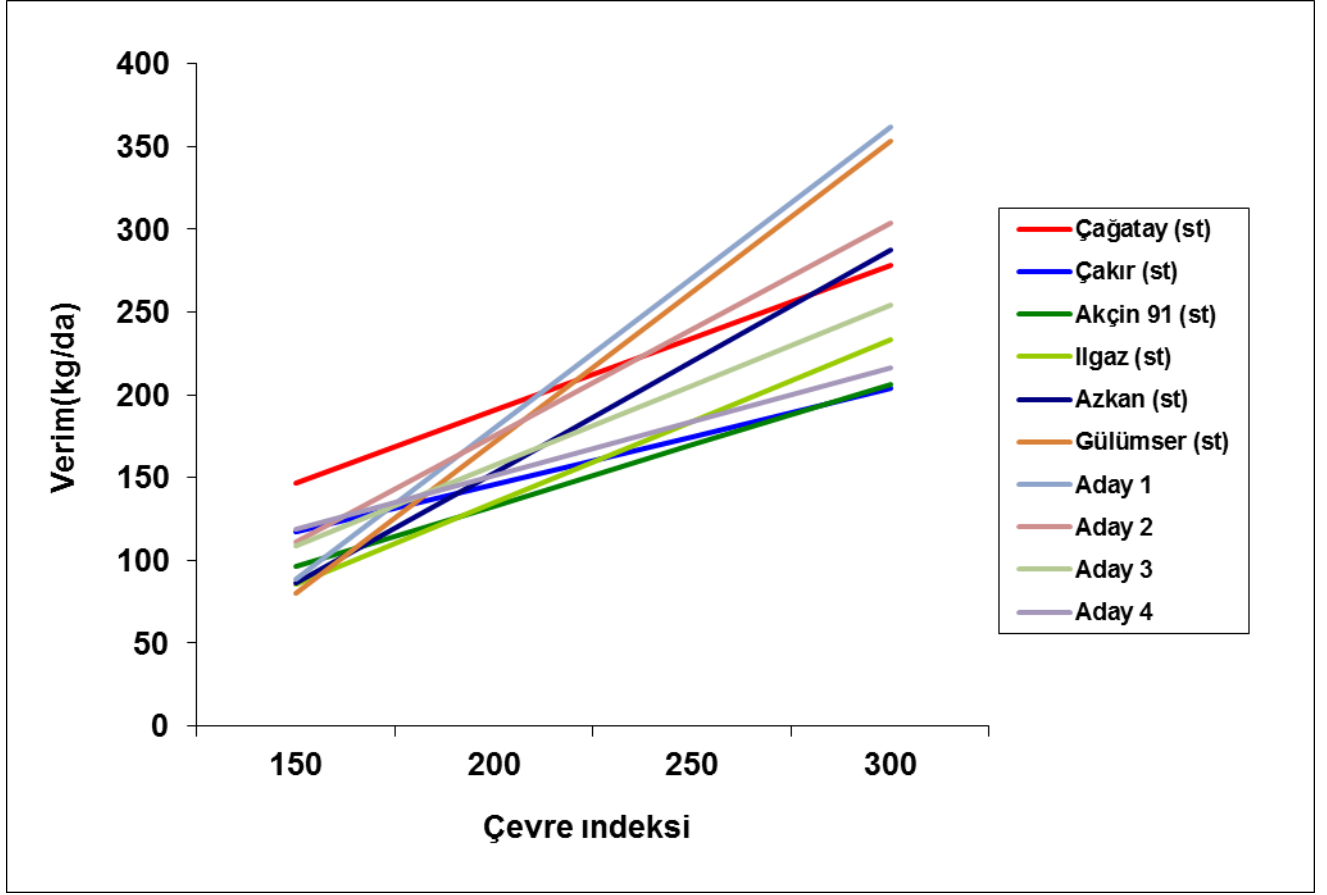
**Çizelge 4.** 2016-2018 Yılı Yazlık Ekim Nohut Tarımsal Değerleri Ölçme Denemelerinde Yer Alan Çeşitlerin Verimlerine Ait Bazı Stabilité Parametreleri

Çeşitler	Verim (kg/da)	b	+,- sh	a	R2	CV
1- Çağatay (st)	129.2	0.875	0.14	15.42	0.62	26.3
2- Çakır (st)	106.1	0.661	0.11	20.11	0.57	26.8
3- Akçin 91 (st)	112.7	1.271	0.12	-52.50	0.81	26.4
4- Ilgaz (st)	130.7	1.346	0.13	-44.39	0.81	24.4
5- Azkan (st)	146.9	1.358	0.10	-29.75	0.89	16.3
6- Gülümser (st)	139.9	1.355	0.10	-36.39	0.87	18.0
7- Bahadır(Aday 1)	138.6	1.001	0.11	8.35	0.75	20.5
8- Göktürk (Aday 2)	140.3	0.707	0.13	48.23	0.54	23.0
9- Duru (Aday 3)	123.2	0.752	0.10	25.36	0.68	20.4
10- Atabay (Aday 4)	133.2	0.673	0.11	45.57	0.59	20.7
<b>Genel ortalama</b>	130.1					
<b>Standart ortalama</b>	127.6					

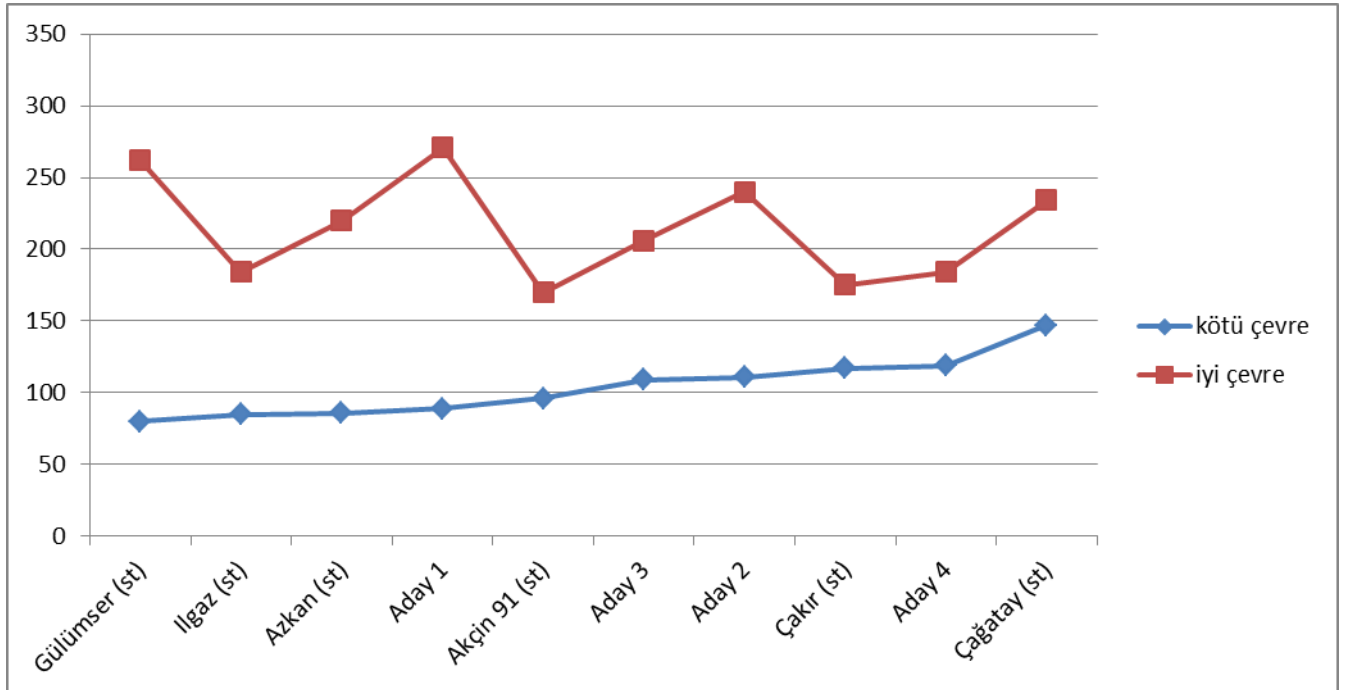
**Grafik 2.** 2016-2018 Yılları Yazlık Ekim Nohut Tarımsal Değerleri Ölçme Denemeleri Stabilité Grafiđi



**Grafik 3.** 2016-2018 Yılları Yazlık Ekim Nohut Tarımsal Değerleri Ölçme Denemeleri Beklenen Verim Grafiği



**Grafik 4.** 2016-2018 Yılları Yazlık Ekim Nohut Tarımsal Değerleri Ölçme Denemeleri Beklenen Verim Grafiği





**Çizelge 5a.** 2016 Yılı Yazlık Nohut Tarımsal Değerleri Ölçme Denemeleri Gözlem Değerleri

Çeşitler	Çiçeklenme Gün Sayısı (gün)	Fizyolojik Olgunlaşma Gün Sayısı (gün)	Bitki Boyu (cm)			İlk Bakla Yüksekliği (cm)		
	Eskişehir	Eskişehir	Amasya	Eskişehir	Ankara	Amasya	Eskişehir	Ankara
1- Borabay	44	102	49	45	33	18	29	23
2- Çağatay(st)	44	103	51	42	40	23	28	30
3- Çakır(st)	46	106	51	46	38	18	26	26
4- Akçin 91(st)	46	106	35	42	36	18	29	26
5- FLIP00-14C	42	103	41	37	33	18	25	23
6- Ilgaz(st)	46	104	46	40	33	23	26	24
7- Azkan(st)	49	104	56	48	44	21	32	34
8- Bahadır (Aday 1)	48	104	51	43	40	20	27	30
9- Göktürk (Aday 2)	52	109	49	47	40	18	36	29
10- Duru (Aday 3)	51	109	55	48	41	22	34	30
11- Atabay (Aday 4)	50	108	54	46	43	24	33	30
12- Gülümser(st)	47	105	49	46	43	20	32	30

**Çizelge 5b.** 2016 Yılı Yazlık Nohut Tarımsal Değerleri Ölçme Denemeleri Gözlem Değerleri

Çeşitler	Antraknoz (1-9)*		100 Tane Ağırlığı (g)		
	Eskişehir	Ankara	Amasya	Eskişehir	Ankara
1- Borabay	5	2	48.0	44.0	43.4
2- Çağatay(st)	5	2	44.5	44.0	42.7
3- Çakır(st)	6	2	40.5	41.0	42.1
4- Akçin 91(st)	7	1	42.2	40.0	38.7
5- FLIP00-14C	4	2	38.4	39.0	37.8
6- Ilgaz(st)	5	1	46.8	45.0	41.4
7- Azkan(st)	4	1	42.1	42.0	41.7
8- Bahadır (Aday 1)	4	1	39.3	35.0	36.8
9- Göktürk (Aday 2)	3	1	41.3	43.0	41.5
10- Duru (Aday 3)	3	1	41.7	42.0	42.4
11- Atabay (Aday 4)	6	1	44.1	45.0	42.4
12- Gülümser(st)	6	1	39.0	37.0	35.7

\*1=Toleranslı, 3=Orta Toleranslı, 5=Orta hassas, 7=Hassas, 9=Çok hassas

**Çizelge 6a.** 2018 Yılı Yazlık Ekim Nohut Tarımsal Değerleri Ölçme Denemeleri Gözlem Değerleri

Çeşitler	Çiçeklenme Gün Sayısı (gün)		Fizyolojik Olgunlaşma Gün Sayısı (gün)			Bitki Boyu (cm)				İlk Bakla Yüksekliği (cm)			
	Eskişehir	Ankara	Eskişehir	Ankara	Konya	Eskişehir	Ankara	Konya	Samsun	Eskişehir	Ankara	Konya	Samsun
1- Çağatay (st)	45	44	109	94	118	43	50	40	49	29	22	22	18
2- Çakır (st)	47	44	110	95	107	46	51	39	50	23	21	20	18
3- Akçin 91 (st)	50	46	110	95	105	45	60	43	57	28	25	26	26
4- Ilgaz (st)	46	44	109	95	118	42	53	43	47	34	25	25	18
5- Azkan (st)	50	48	111	96	100	48	63	45	54	31	30	30	25
6- Gülümser (st)	47	45	110	93	108	45	60	45	52	26	28	30	23
7- Bahadır(Aday 1)	49	47	109	92	109	46	52	42	48	27	26	26	22
8- Göktürk (Aday 2)	52	51	116	96	97	47	63	50	53	29	29	27	27
9- Duru (Aday 3)	51	51	116	96	96	45	69	47	50	27	32	30	28
10- Atabay (Aday 4)	49	50	111	97	103	47	58	48	49	30	25	32	21
11- 15ESNBVD14	51	49	112	96	94	46	65	43	56	32	33	29	26

**Çizelge 6b.** 2018 Yılı Yazlık Ekim Nohut Tarımsal Değerleri Ölçme Denemeleri Gözlem Değerleri

Çeşitler	Bitkide Bakla Sayısı (adet)		Antraknoz (1-9)*			100 Tane Ağırlığı (g)			
	Eskişehir	Konya	Eskişehir	Ankara	Konya	Eskişehir	Ankara	Konya	Samsun
1- Çağatay (st)	26	32	6	5	2	41.1	45.7	53.9	44.3
2- Çakır (st)	32	39	7	7	2	39.5	44.9	48.7	39.6
3- Akçin 91 (st)	25	31	6	5	2	39.4	38.6	46.9	39.7
4- Ilgaz (st)	29	22	7	5	4	41.9	45.6	52.2	45.8
5- Azkan (st)	20	25	6	4	3	40.7	43.4	52.9	42.9
6- Gülümser (st)	33	32	6	3	3	37.3	35.9	44.3	35.4
7- Bahadır(Aday 1)	31	29	4	3	2	32.4	34.5	47.5	34.1
8- Göktürk (Aday 2)	22	25	3	3	4	36.3	39.2	53.0	41.6
9- Duru (Aday 3)	27	34	4	3	2	38.4	40.2	52.2	42.2
10- Atabay (Aday 4)	33	25	6	5	2	40.3	43.9	51.6	42.8
11- 15ESNBVD14	24	31	4	3	2	31.5	38.7	48.1	44.2

\*1=Toleranslı, 3=Orta Toleranslı, 5=Orta hassas, 7=Hassas, 9=Çok hassas

**Çizelge 7.** 2016 Yılı Yazlık Ekim Nohut Tarımsal Değerleri Ölçme Denemeleri Teknolojik Analiz Değerleri (Eskişehir)

<b>Çeşitler</b>	<b>Kuru Ağırlık (g)</b>	<b>Yaş Ağırlık (g)</b>	<b>Su Alma Kapasitesi (g/tane)</b>	<b>Su Alma İndeksi (%)</b>	<b>Kuru Hacim (ml)</b>	<b>Islak Hacim (ml)</b>	<b>Şişme Kapasitesi (ml/tane)</b>	<b>Şişme İndeksi (%)</b>	<b>Pişme Süresi (dak)</b>	<b>Protein Oranı (%)</b>
1- Borabay	45.5	96.9	0.51	1.12	86	187	0.51	2.42	55	22.1
2- Çağatay(st)	43.7	94.5	0.51	1.12	85	184	0.49	2.40	49	22.7
3- Çakır(st)	42.8	87.1	0.44	1.01	84	177	0.43	2.26	57	20.5
4- Akçin 91(st)	40.5	82.8	0.42	0.99	83	173	0.40	2.21	53	21.6
5- FLIP00-14C	39.1	78.5	0.39	0.92	82	168	0.36	2.13	54	21.6
6- Ilgaz(st)	46.6	97.7	0.51	1.07	88	188	0.50	2.32	50	21.3
7- Azkan(st)	43.7	87.1	0.43	0.96	85	177	0.42	2.20	51	23.3
8- Bahadır (Aday 1)	31.2	64.0	0.33	0.99	76	157	0.31	2.19	47	22.2
9- Göktürk (Aday 2)	40.4	82.3	0.42	1.02	82	173	0.41	2.28	50	24.5
10- Duru (Aday 3)	41.8	85.6	0.44	1.03	84	177	0.43	2.26	48	23.9
11- Atabay (Aday 4)	45.5	88.7	0.43	0.95	86	179	0.43	2.19	55	20.3
12- Gülümser(st)	38.5	77.8	0.39	0.99	82	170	0.38	2.19	51	21.2

**Çizelge 8.** 2018 Yılı Yazlık Ekim Nohut Tarımsal Değerleri Ölçme Denemeleri Teknolojik Analiz Değerleri (Eskişehir)

<b>Çeşitler</b>	<b>Kuru Ağırlık (g)</b>	<b>Yaş Ağırlık (g)</b>	<b>Su Alma Kapasitesi (g/tane)</b>	<b>Su Alma İndeksi (%)</b>	<b>Kuru Hacim (ml)</b>	<b>Islak Hacim (ml)</b>	<b>Şişme Kapasitesi (ml/tane)</b>	<b>Şişme İndeksi (%)</b>	<b>Pişme Süresi (dak)</b>	<b>Protein Oranı (%)</b>
1- Çağatay (st)	47.1	99.3	0.52	1.10	87	189	0.52	2.41	46	23.2
2- Çakır (st)	42.5	89.6	0.47	1.08	83	179	0.46	2.39	45	23.6
3- Akçin 91 (st)	38.2	82.3	0.44	1.10	80	172	0.42	2.40	49	21.5
4- Ilgaz (st)	44.6	98.0	0.53	1.30	81	189	0.58	2.87	47	19.7
5- Azkan (st)	45.5	92.7	0.47	0.99	86	181	0.45	2.25	48	21.4
6- Gülümser (st)	40.7	83.7	0.43	0.98	82	172	0.40	2.25	44	17.8
7- Bahadır(Aday 1)	35.9	74.0	0.38	1.03	79	166	0.37	2.28	52	23.8
8- Göktürk (Aday 2)	42.7	89.7	0.47	1.12	82	180	0.48	2.50	43	20.5
9- Duru (Aday 3)	42.0	88.3	0.46	1.07	83	178	0.45	2.36	49	20.9
10- Atabay (Aday 4)	50.4	95.2	0.45	0.89	89	184	0.45	2.15	56	24.2
11- 15ESNBVD14	41.8	88.8	0.47	1.10	83	179	0.46	2.39	43	23.3

**Çizelge 9.** 2016 Yılı Yazlık Ekim Nohut Tarımsal Değerleri Ölçme Denemeleri Elek Değerleri (Eskişehir)

Çeşitler	Elek Değerleri (%)		
	9 mm	8 mm	7 mm
1- Borabay	16.8	53.8	29.3
2- Çağatay (st)	12.6	57.0	30.4
3- Çakır (st)	25.5	63.1	11.4
4- Akçin 91(st)	13.1	53.4	33.5
5- FLIP00-14C	5.6	62.9	31.4
6- Ilgaz (st)	29.5	55.1	15.4
7- Azkan (st)	27.2	56.9	15.8
8- Bahadır (Aday 1)	3.4	36.7	58.0
9- Göktürk (Aday 2)	23.6	60.4	15.4
10- Duru (Aday 3)	33.6	52.5	13.9
11- Atabay (Aday 4)	45.0	46.2	8.8
12- Gülümser (st)	5.0	50.5	44.2

**Çizelge 10.** 2018 Yılı Yazlık Ekim Nohut Tarımsal Değerleri Ölçme Denemeleri Elek Değerleri (Eskişehir)

Çeşitler	Elek Değerleri (%)		
	9 mm	8 mm	7 mm
1- Çağatay (st)	31.0	55.1	13.9
2- Çakır (st)	19.7	53.8	26.5
3- Akçin 91 (st)	7.8	45.4	46.8
4- Ilgaz (st)	25.4	51.3	23.3
5- Azkan (st)	27.9	59.3	12.8
6- Gülümser (st)	11.9	51.6	36.5
7- Bahadır(Aday 1)	8.2	41.3	50.5
8- Göktürk (Aday 2)	17.3	59.0	23.7
9- Duru (Aday 3)	18.2	52.7	29.1
10- Atabay (Aday 4)	71.7	26.4	1.9
11- 15ESNBVD14	23.0	53.8	23.2