

T.C.
TARIM VE ORMAN BAKANLIĐI
Tohumluk Tescil ve Sertifikasyon Merkez M¼d¼rl¼Đ¼



YONCA-1 TESCİL RAPORU

PRİSTA 3
EZZELİNA
LA TORRE
NEPTUNE
ALEXİS
ARTEMİS
AZURRA
DELTA

ANKARA 2019

YONCA-1 ÇEŞİT ADAYLARININ TESCİLİ HAKKINDA RAPOR

Yonca-1 TDÖ denemeleri 2016 yılında; 8 aday ve 3 standart çeşitle Eskişehir, Konya/Karatay, Sivas ve Erzurum/İllica lokasyonlarında ilkbaharda kurulmuştur. Her yıl elde edilen verilerle varyans analizi, 3 yıllık verilerle de stabilite analizi yapılmıştır.

Aday çeşitler hakkında farklı lokasyonlardaki denemelerden elde edilen yeşil ot verimi, kuru ot verimi ile bazı morfolojik ve teknolojik değerler dikkate alınarak bir değerlendirme yapılmıştır.

TDÖ denemeleri ile birlikte Farklılık, Yeknesaklık ve Durulmuşluk (FYD) testleri 2 yıl süre ile Ankara/ Yenikent' te yapılmış ve her bir karakter için en uygun dönemde gözlemler alınmıştır. FYD testleri sonucu aday çeşitlerin kendi içinde üniform ve durulmuş olduğu tespit edilerek haklarında özellik belgeleri düzenlenmiştir.

PRISTA3; Dobruca Tohumculuk ve Danışmanlık San. Tic. Ltd. Şti.' ne ait aday çeşidin 3 yıllık TDÖ denemeleri sonucunda aday ve standart çeşitlerin yeşil ve kuru ot verimleri arasında istatistiki fark önemli bulunmuştur. Bu sonuçlara göre; 5008 kg/da yeşil ot verimi ile standart ortalama veriminin (5017.0 kg/da) % 0.2 gerisinde, 1366 kg/da kuru ot verimi ise standart ortalama veriminin (1391 kg/da) % 1.8 gerisinde bulunmuştur.

Dormansi grubu 5 olan aday çeşidin; ortalama bitki boyu 64.5 cm dir. Kuru ot örneği üzerinde yapılan teknolojik analizlerde; ham protein % 16.14, ham selüloz % 39.74, kuru madde % 91.33, ham yağ % 1.65, NDF % 49.50, ADF % 44.47, ADL % 10.33 ve NYD 106 olmuştur.

EZZELINA; Alfa Tohum Tarım Gıda İnş. Hay. Paz. San. Tic. Ltd. Şti.' ne ait aday çeşidin 3 yıllık TDÖ denemeleri sonucunda aday ve standart çeşitlerin yeşil ve kuru ot verimleri arasında istatistiki fark önemli bulunmuştur. Bu sonuçlara göre; 4706 kg/da yeşil ot verimi ile standart ortalama veriminin (5017.0 kg/da) % 6.2 gerisinde, 1323 kg/da kuru ot verimi ise standart ortalama veriminin (1391 kg/da) % 4.9 gerisinde bulunmuştur.

Dormansi grubu 5 olan aday çeşidin; ortalama bitki boyu 67.9 cm dir. Kuru ot örneği üzerinde yapılan teknolojik analizlerde; ham protein % 16.51, ham selüloz % 35.55, kuru madde % 90.37, ham yağ % 1.89, NDF % 46.81, ADF % 42.67, ADL % 8.59 ve NYD 105 olmuştur.

LA TORRE; Maro Tarım İnşaat Tic.ve San. A.Ş.' ne ait aday çeşidin 3 yıllık TDÖ denemeleri sonucunda aday ve standart çeşitlerin yeşil ve kuru ot verimleri arasında istatistiki fark önemli bulunmuştur. Bu sonuçlara göre; 4952 kg/da yeşil ot verimi ile standart ortalama veriminin (5017.0 kg/da) % 1.3 gerisinde, 1365 kg/da kuru ot verimi ise standart ortalama veriminin (1391 kg/da) % 1.9 gerisinde bulunmuştur.

Dormansi grubu 5 olan aday çeşidin; ortalama bitki boyu 67.5 cm dir. Kuru ot örneği üzerinde yapılan teknolojik analizlerde; ham protein % 16.60, ham selüloz % 37.40, kuru madde % 91.24, ham yağ %1.38, NDF % 50.37, ADF % 44.0, ADL % 8.25 ve NYD 101 olmuştur.

NEPTUNE; Kazak Tarım İnş. Taah. Nak. San. ve Tic. A.Ş.' ne ait aday çeşidin 3 yıllık TDÖ denemeleri sonucunda aday ve standart çeşitlerin yeşil ve kuru ot verimleri arasında istatistiki fark önemli bulunmuştur. Bu sonuçlara göre; 4685 kg/da yeşil ot verimi ile standart ortalama veriminin (5017.0 kg/da) % 6.7 gerisinde, 1286 kg/da kuru ot verimi ise standart ortalama veriminin (1391 kg/da) % 7.5 gerisinde bulunmuştur.

Dormansi grubu 4 olan aday çeşidin; ortalama bitki boyu 67.4 cm dir. Kuru ot örneği üzerinde yapılan teknolojik analizlerde; ham protein % 16.34, ham selüloz % 38.69, kuru madde % 91.44, ham yağ % 1.26, NDF % 46.67, ADF % 41.95, ADL % 8.83 ve NYD 104 olmuştur.

ALEXIS; Beta Ziraat Ve Ticaret A.Ş..' ne ait aday çeşidin 3 yıllık TDÖ denemeleri sonucunda aday ve standart çeşitlerin yeşil ve kuru ot verimleri arasında istatistiki fark önemli bulunmuştur. Bu sonuçlara göre; 5225 kg/da yeşil ot verimi ile standart ortalama veriminin (5017.0 kg/da) % 4.1 ilerisinde, 1437 kg/da kuru ot verimi ise standart ortalama veriminin (1391 kg/da) % 3.3 ilerisinde bulunmuştur.

Dormansi grubu 5 olan aday çeşidin; ortalama bitki boyu 67.7 cm dir. Kuru ot örneği üzerinde yapılan teknolojik analizlerde; ham protein % 17.33, ham selüloz % 37.28, kuru madde % 91.56, ham yağ % 1.69, NDF % 48.05, ADF % 41.56, ADL % 9.6 ve NYD 107 olmuştur.

ARTEMIS; Beta Ziraat Ve Ticaret A.Ş..' ne ait aday çeşidin 3 yıllık TDÖ denemeleri sonucunda aday ve standart çeşitlerin yeşil ve kuru ot verimleri arasında istatistiki fark önemli bulunmuştur. Bu sonuçlara göre; 5369 kg/da yeşil ot verimi ile standart ortalama veriminin (5017.0 kg/da) % 5.9 ilerisinde, 1478 kg/da kuru ot verimi ise standart ortalama veriminin (1391 kg/da) % 6.3 ilerisinde bulunmuştur.

Dormansi grubu 4 olan aday çeşidin; ortalama bitki boyu 65 cm dir. Kuru ot örneği üzerinde yapılan teknolojik analizlerde; ham protein % 16.42, ham selüloz % 39.15, kuru madde % 92.42, ham yağ % 1.53, NDF % 47.63, ADF % 41.77, ADL % 8.24 ve NYD 108 olmuştur.

AZURRA; Kazak Tarım İnş. Taah. Nak. San. ve Tic. A.Ş.' ne ait aday çeşidin 3 yıllık TDÖ denemeleri sonucunda aday ve standart çeşitlerin yeşil ve kuru ot verimleri arasında istatistiki fark önemli bulunmuştur. Bu sonuçlara göre; 5237 kg/da yeşil ot verimi ile standart ortalama veriminin (5017.0 kg/da) % 4.4 ilerisinde, 1444 kg/da kuru ot verimi ise standart ortalama veriminin (1391 kg/da) % 3.8 ilerisinde bulunmuştur.

Dormansi grubu 4 olan aday çeşidin; ortalama bitki boyu 68.9 cm dir. Kuru ot örneği üzerinde yapılan teknolojik analizlerde; ham protein % 15.76, ham selüloz % 37.28, kuru madde % 91.12, ham yağ % 1.48, NDF % 48.9, ADF % 43.09, ADL % 8.57 ve NYD 105 olmuştur.

DELTA; Kazak Tarım İnş. Taah. Nak. San. ve Tic. A.Ş.' ne ait aday çeşidin 3 yıllık TDÖ denemeleri sonucunda aday ve standart çeşitlerin yeşil ve kuru ot verimleri arasında istatistiki fark önemli bulunmuştur. Bu sonuçlara göre; 5169 kg/da yeşil ot verimi ile standart ortalama veriminin (5017.0 kg/da) % 3.0 ilerisinde, 1413 kg/da kuru ot verimi ise standart ortalama veriminin (1391 kg/da) % 1.6 ilerisinde bulunmuştur.

Dormansi grubu 4 olan aday çeşidin; ortalama bitki boyu 72 cm dir. Kuru ot örneği üzerinde yapılan teknolojik analizlerde; ham protein % 17.21, ham selüloz % 35.85, kuru madde % 91.41, ham yağ % 1.67, NDF % 46.82, ADF % 42.03, ADL % 8.73 ve NYD 108 olmuştur.

Kuruluşumuzca Tescil Komitesine sunulan Alexis, Artemis, Azzurra ve Delta çeşit adayları ise aynı isimleri ile 10.04.2019 tarihinde yapılan Çayır Mera ve Yem Bitkileri Tescil Komitesince tescil edilmiştir.

**Tohumluk Tescil ve Sertifikasyon
Merkez Müdürlüğü**

Çizelge 1. 2016 Yılı Yonca-1 Tarımsal Değerleri Ölçme Denemeleri Yeşil Ot Verim Sonuçları (kg/da)

Çeşitler	Sivas	Konya/ Karatay	Eskişehir	Erzurum/ Ilica	Genel Ortalama
1-Oueen(st)	4849 abc	8501 ab	7503	2011 ef	5716 a
2-Planet(st)	4917 ab	6947 d	7830	3371 ab	5766 a
3-Plato(st)	4953 a	8225 ab	7818	2367 de	5841 a
4-Prista 3	4628 a-d	8226 ab	7220	3509 ab	5895 a
5-Ezzelina	4417 cd	8064 abc	7730	2859 c	5767 a
6-La Torre	4957 a	8322 ab	7486	2603 cd	5842 a
7-Neptune	4589 a-d	7057 cd	7661	1847 f	5288 b
8-Alexis	4223 d	7807 bcd	7580	2891 c	5625 ab
9-Artemis	4788 abc	7763 bcd	8130	3065 bc	5936 a
10-Azurra	4473 bcd	7632 bcd	7845	3709 a	5915 a
11-Delta	4496 bcd	8928 a	7916	2354 de	5923 a
F	*	*	Öd	**	*
CV (%)	6.6	9.7	9.0	11.5	9.8
LSD	448	1115	-	463	396

Çizelge 2. 2016 Yılı Yonca-1 Tarımsal Değerleri Ölçme Denemeleri Kuru Ot Verim Sonuçları (kg/da)

Çeşitler	Sivas	Konya/ Karatay	Eskişehir	Erzurum/ Ilica	Genel Ortalama
1-Oueen(st)	1193	2250	2921	559 ef	1731 a
2-Planet(st)	1207	1831	2908	882 ab	1707 a
3-Plato(st)	1193	2145	2896	652 def	1722 a
4-Prista 3	1130	2235	2671	825 abc	1715 a
5-Ezzelina	1114	2147	2873	817 abc	1737 a
6-La Torre	1225	2243	2775	686 cde	1732 a
7-Neptune	1117	1833	2849	535 f	1583 b
8-Alexis	1042	2128	2791	760 bcd	1680 ab
9-Artemis	1161	2026	3024	786 bcd	1749 a
10-Azurra	1089	2145	2931	958 a	1781 a
11-Delta	1159	2145	2926	641 def	1718 a
F	Öd	Öd	Öd	**	*
CV (%)	6.9	10.5	8.3	14.1	10.2
LSD	-	-	-	150	122

Çizelge 3. 2017 Yılı Yonca-1 Tarımsal Değerleri Ölçme Denemeleri Yeşil Ot Verim Sonuçları (kg/da)

Çeşitler	Sivas	Konya/ Karatay	Eskişehir	Erzurum/ Ilica	Genel Ortalama
1-Oueen(st)	4880	5470 ab	7168 ab	1699 bc	4804 bcd
2-Planet(st)	4948	4178 d	6848 ab	2209 ab	4545 cd
3-Plato(st)	4866	4968 bc	7105 ab	2325 ab	4816 bcd
4-Prista 3	4845	4512 cd	7495 a	1939 bc	4698 cd
5-Ezzelina	4884	4827 bcd	6680 ab	2066 abc	4614 cd
6-La Torre	4971	4726 cd	6759 ab	2111 abc	4642 cd
7-Neptune	4624	5085 bc	6283 b	1951 bc	4486 d
8-Alexis	4541	5133 bc	7470 a	2295 ab	4860 bc
9-Artemis	4902	5883 a	7709 a	2483 a	5244 a
10-Azurra	4752	6016 a	7348 ab	2245 ab	5090 ab
11-Delta	4739	4877 bcd	7516 a	2221 ab	4838 bc
F	Öd	*	*	*	**
CV (%)	6.6	9.8	10.6	14.6	10.5
LSD	-	718	1086	451	352

Çizelge 4. 2017 Yılı Yonca-1 Tarımsal Değerleri Ölçme Denemeleri Kuru Ot Verim Sonuçları (kg/da)

Çeşitler	Sivas	Konya/ Karatay	Eskişehir	Erzurum/ Ilica	Genel Ortalama
1-Oueen(st)	1195	1444 abc	2094 ab	566 cde	1325 bc
2-Planet(st)	1195	1081 e	2014 ab	660 abcd	1237 cd
3-Plato(st)	1181	1281 cd	2083 ab	703 ab	1312 bcd
4-Prista 3	1164	1201 de	2209 a	501 e	1269 cd
5-Ezzelina	1242	1272 cd	1960 ab	557 de	1258 cd
6-La Torre	1207	1238 de	1979 ab	598 bcde	1255 cd
7-Neptune	1122	1327 cd	1839 b	559 de	1212 d
8-Alexis	1098	1378 bcd	2176 a	674 abc	1332 abc
9-Artemis	1193	1509 ab	2246 a	769 a	1429 a
10-Azurra	1147	1577 a	2160 a	654 bcd	1384 ab
11-Delta	1172	1257 de	2191 a	619 bcd	1310 bcd
F	Öd	**	*	**	**
CV (%)	12.0	9.4	10.3	12.7	11.3
LSD	-	180	312	114	103

Çizelge 5. 2018 Yılı Yonca-1 Tarımsal Değerleri Ölçme Denemeleri Yeşil Ot Verim Sonuçları (kg/da)

Çeşitler	Sivas	Konya/ Karatay	Eskişehir	Erzurum/ İlca	Genel Ortalama
1-Queen(st)	4047 e	5140 ab	5992 abc	2294 bc	4368 cd
2-Planet(st)	4250 de	5260 ab	5538 abc	2419 abc	4367 cd
3-Plato(st)	6117 b	5200 ab	6198 abc	2216.8 c	4933 ab
4-Prista 3	4344 de	5270 ab	6426 ab	1689 d	4432 cd
5-Ezzelina	3372 f	4225 c	5723 abc	1630.8 d	3738 e
6-La Torre	5205 c	5200 ab	5121 bc	1963 cd	4372 cd
7-Neptune	4466 de	5775 a	4905 c	1974.3 cd	4280 d
8-Alexis	6708 a	4980 b	6241 abc	2835 a	5191 a
9-Artemis	4381 de	5660 ab	6853 a	2808.3 a	4925 ab
10-Azurra	4591 d	5720 a	5793 abc	2714.5 ab	4705 bc
11-Delta	4666 d	5255 ab	6693 a	2364.3 abc	4744 bc
F	**	**	*	**	**
CV (%)	7.3	9.1	16.2	14.9	13.0
LSD	497	687	1394	487	413

Çizelge 6. 2018 Yılı Yonca-1 Tarımsal Değerleri Ölçme Denemeleri Kuru Ot Verim Sonuçları (kg/da)

Çeşitler	Sivas	Konya/ Karatay	Eskişehir	Erzurum/ İlca	Genel Ortalama
1-Queen(st)	1081 cd	1327 ab	1491 a-d	632 abc	1133 cde
2-Planet(st)	1139 cd	1400 ab	1335 bcd	657 ab	1133 cde
3-Plato(st)	1397 b	1360 ab	1520 a-d	607 a-d	1221 abc
4-Prista 3	1075 cd	1340 ab	1563 abc	472 cd	1113 cde
5-Ezzelina	937 d	1112 c	1400 a-d	448 d	974 f
6-La Torre	1204 bc	1407 ab	1276 cd	545 bcd	1108 de
7-Neptune	1010 cd	1500 a	1200 d	539 bcd	1062 ef
8-Alexis	1653 a	1304 b	1484 a-d	750 a	1298 a
9-Artemis	1092 cd	1487 ab	1666 a	781 a	1256 ab
10-Azurra	1089 cd	1467 ab	1383 a-d	732 a	1167 b-e
11-Delta	1164 c	1367 ab	1656 ab	654 ab	1210 a-d
F	**	*	*	**	**
CV (%)	12.3	9.3	15.8	19.4	14.0
LSD	208	185	331	174	113

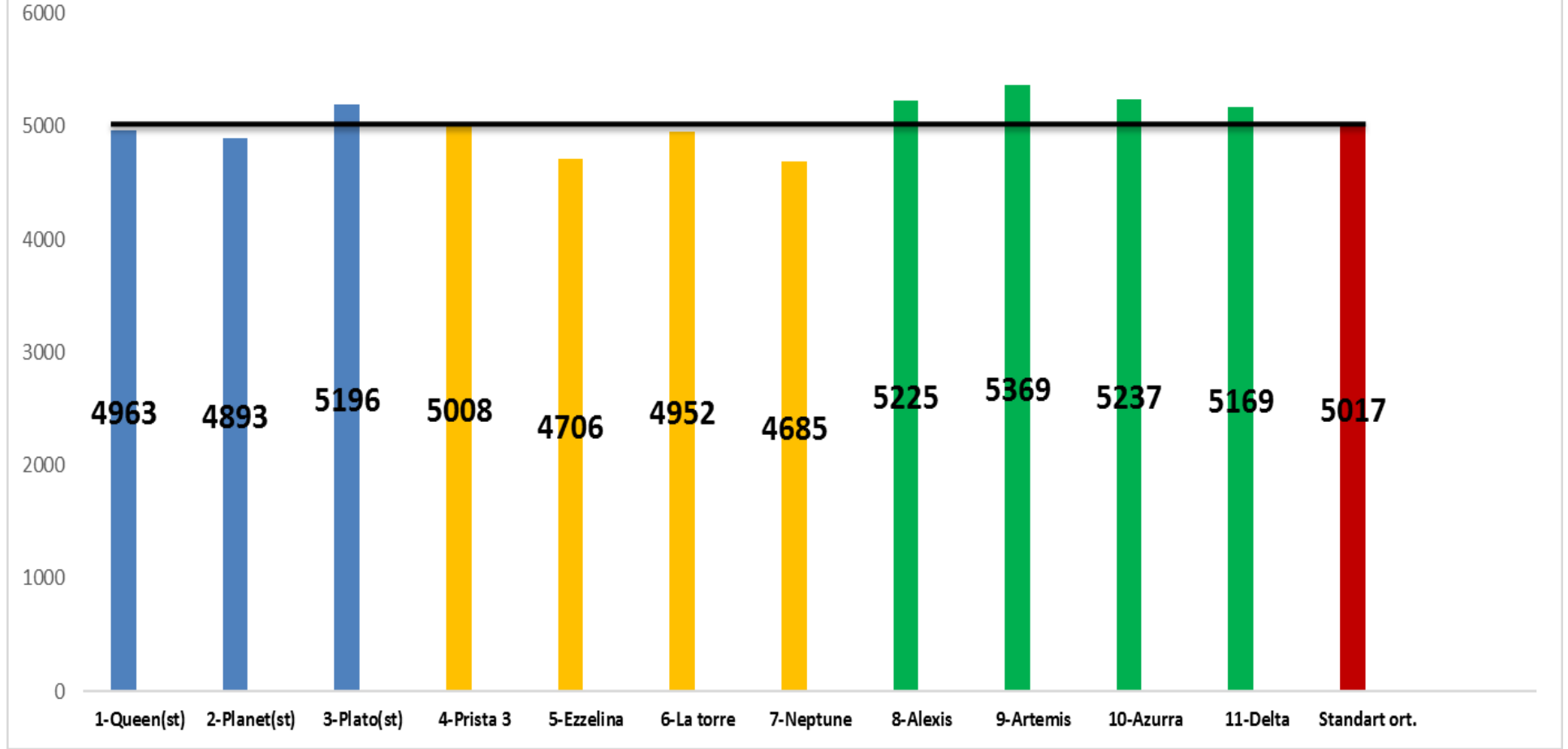
Çizelge 7. Yonca-1 Tarımsal Değerleri Ölçme Denemeleri 2016-2018 Yılları Yeşil Ot Verim Sonuçları (kg/da)

Çeşitler	2016				2017				2018				Genel Ortalama
	Konya/Karatay	Eskişehir	Erzurum/Ilıca	Sivas	Konya/Karatay	Eskişehir	Erzurum/Ilıca	Sivas	Konya/Karatay	Eskişehir	Erzurum/Ilıca	Sivas	
1-Queen(st)	8501	7503	2011	4849	5470	7168	1699	4880	5140	5992	2294	4047	4963 cd
2-Planet(st)	6947	7830	3371	4917	4178	6848	2209	4948	5260	5538	2419	4250	4893 de
3-Plato(st)	8225	7818	2367	4953	4968	7105	2325	4866	5200	6198	2217	6117	5196 ab
4-Prista 3	8226	7220	3509	4628	4512	7495	1939	4845	5270	6426	1689	4344	5008 bcd
5-Ezzelina	8064	7730	2859	4417	4827	6680	2066	4884	4225	5723	1631	3372	4706 e
6-La torre	8322	7486	2603	4957	4726	6759	2111	4971	5200	5121	1963	5205	4952 cd
7-Neptune	7057	7661	1847	4589	5085	6283	1951	4624	5775	4905	1974	4466	4685 e
8-Alexis	7807	7580	2891	4223	5133	7470	2295	4541	4980	6241	2835	6708	5225 ab
9-Artemis	7763	8130	3065	4788	5883	7709	2483	4902	5660	6853	2808	4381	5369 a
10-Azurra	7632	7845	3709	4473	6016	7348	2245	4752	5720	5793	2715	4591	5237 a
11-Delta	8928	7916	2354	4496	4877	7516	2221	4739	5255	6693	2364	4666	5169 abc
F													**
CV(%)													11.0
LSD													223
Lok. Ort.	7952	7702	2780	4663	5061	7125	2140	4814	5244	5953	2264	4741	5037

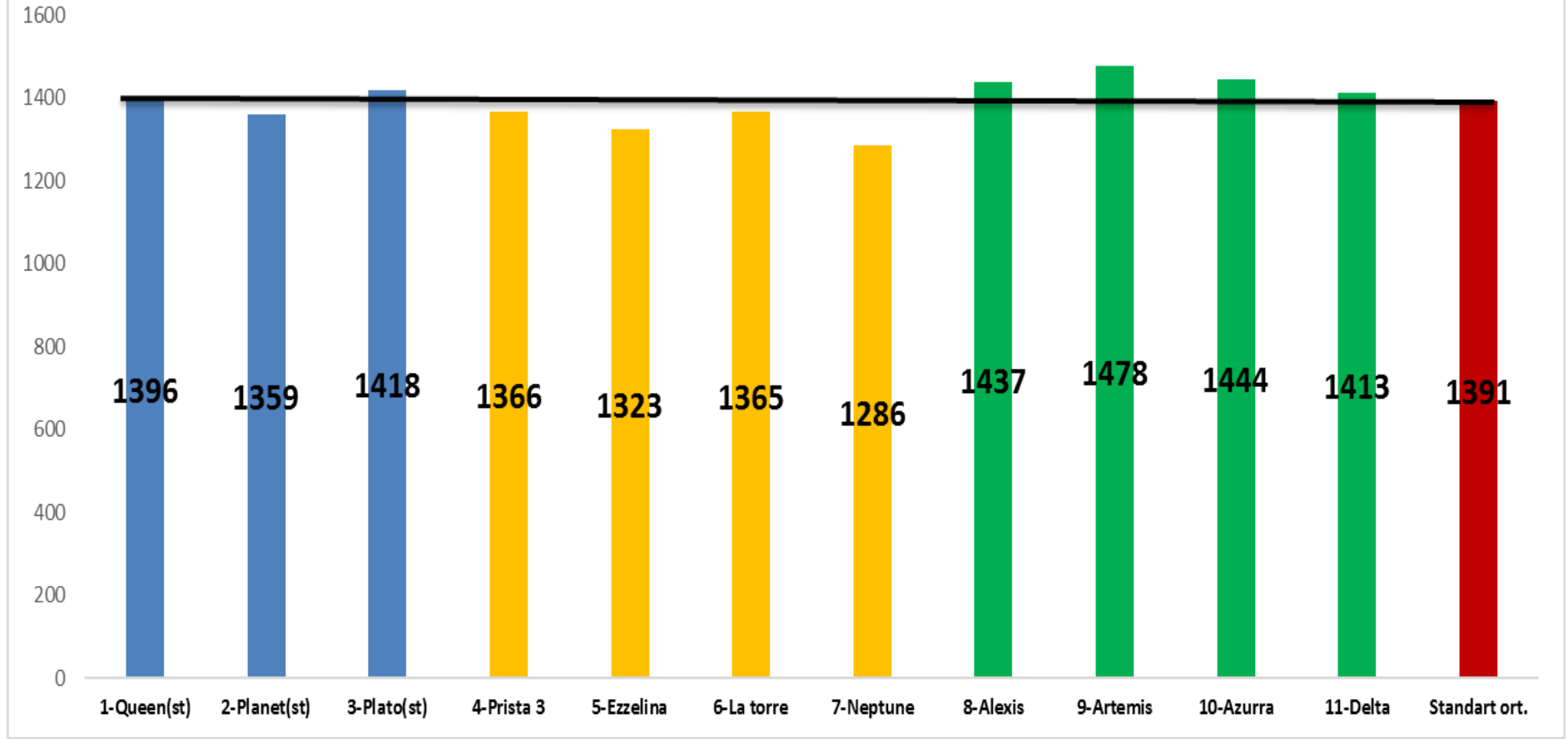
Çizelge 8. Yonca-1 Tarımsal Değerleri Ölçme Denemeleri 2016-2018 Yılları Kuru Ot Verim Sonuçları (kg/da)

Çeşitler	2016				2017				2018				Genel Ortalama
	Konya/ Karatay	Eskişehir	Erzurum/ Ilica	Sivas	Konya/ Karatay	Eskişehir	Erzurum/ Ilica	Sivas	Konya/ Karatay	Eskişehir	Erzurum/ Ilica	Sivas	
1-Queen(st)	2250	2921	559	1193	1444	2094	566	1195	1327	1491	632	1081	1396 bc
2-Planet(st)	1831	2908	882	1207	1081	2014	660	1195	1400	1335	657	1139	1359 cd
3-Plato(st)	2145	2896	652	1193	1281	2083	703	1181	1360	1520	607	1397	1418 abc
4-Prista 3	2235	2671	825	1130	1201	2209	501	1164	1340	1563	472	1075	1366 cd
5-Ezzelina	2147	2873	817	1114	1272	1960	557	1242	1112	1400	448	937	1323 de
6-La torre	2243	2775	686	1225	1238	1979	598	1207	1407	1276	545	1204	1365 cd
7-Neptune	1833	2849	535	1117	1327	1839	559	1122	1500	1200	539	1010	1286 e
8-Alexis	2128	2791	760	1042	1378	2176	674	1098	1304	1484	750	1653	1437 ab
9-Artemis	2026	3024	786	1161	1509	2246	769	1193	1487	1666	781	1092	1478 a
10-Azurra	2145	2931	958	1089	1577	2160	654	1147	1467	1383	732	1089	1444 ab
11-Delta	2145	2926	641	1159	1257	2191	619	1172	1367	1656	654	1164	1413 bc
F													**
CV(%)													11.6
LSD													64.8
Lok. Ort.	2102	2870	736	1148	1324	2086	624	1174	1370	1452	620	1167	1390

Grafik 1. 2016-2018 Yılı Yonca-1 Yeşil Ot Verim Grafiği



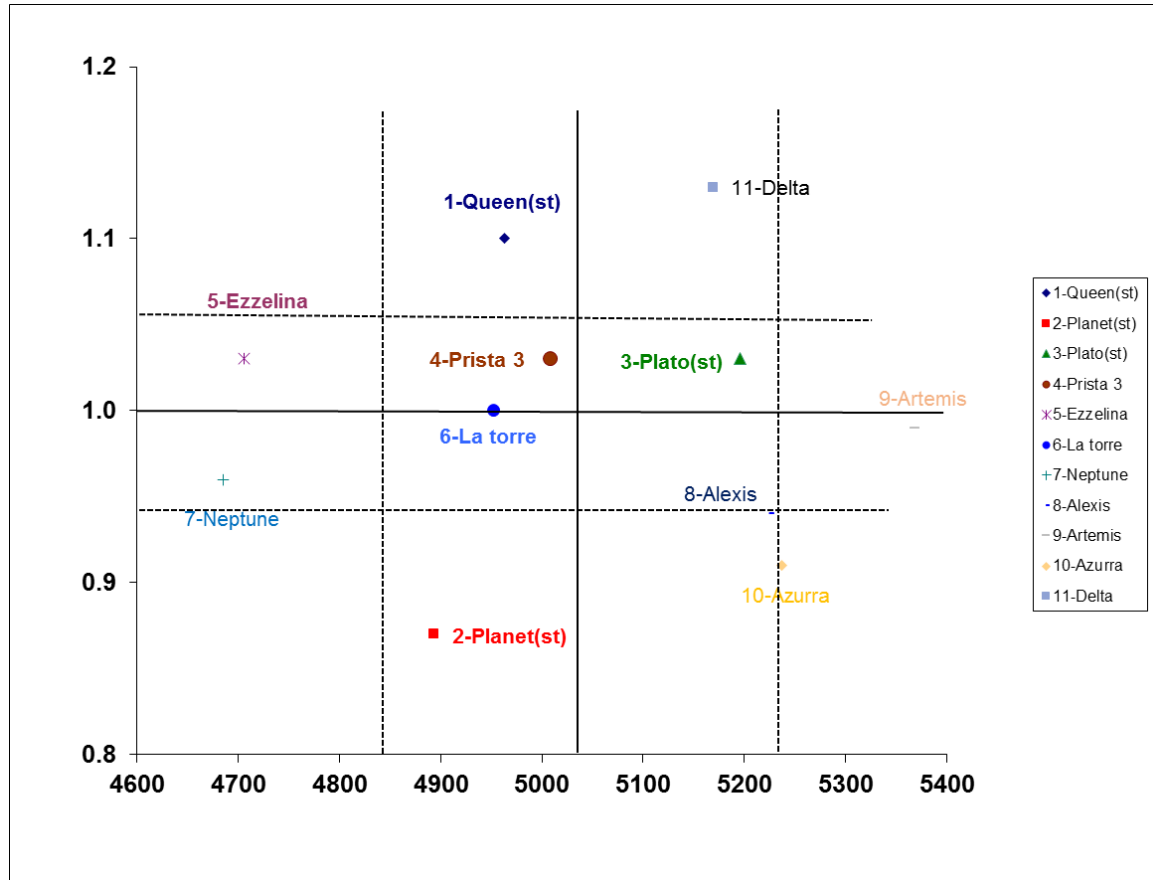
Grafik 2. 2016-2018 Yılı Yonca-1 Kuru Ot Verim Grafiđi



Çizelge 9. Yonca-1 Tarımsal Değerleri Ölçme Denemeleri Yeşil Ot Verim Sonuçlarına Ait Bazı Stabilité Parametreleri

Çeşitler	Ortalama Verim(kg/da)	b		a	V.K.	R ²
			sth-+			
1-Queen(st)	4963	1.10	0.05	-577.70	13.3	0.91
2-Planet(st)	4893	0.87	0.05	512.10	13.0	0.87
3-Plato(st)	5196	1.03	0.05	8.06	11.6	0.91
4-Prista 3	5008	1.03	0.06	-191.23	16.2	0.86
5-Ezzelina	4706	1.03	0.06	-486.83	17.7	0.85
6-La torre	4952	1.00	0.06	-83.77	15.0	0.87
7-Neptune	4685	0.96	0.05	-147.03	15.0	0.87
8-Alexis	5225	0.94	0.06	481.23	15.2	0.84
9-Artemis	5369	0.99	0.06	375.54	13.7	0.87
10-Azurra	5237	0.91	0.05	632.44	12.9	0.87
11-Delta	5169	1.13	0.05	-517.94	12.9	0.91
Genel ortalama	5037					
Standart ortalama	5017					

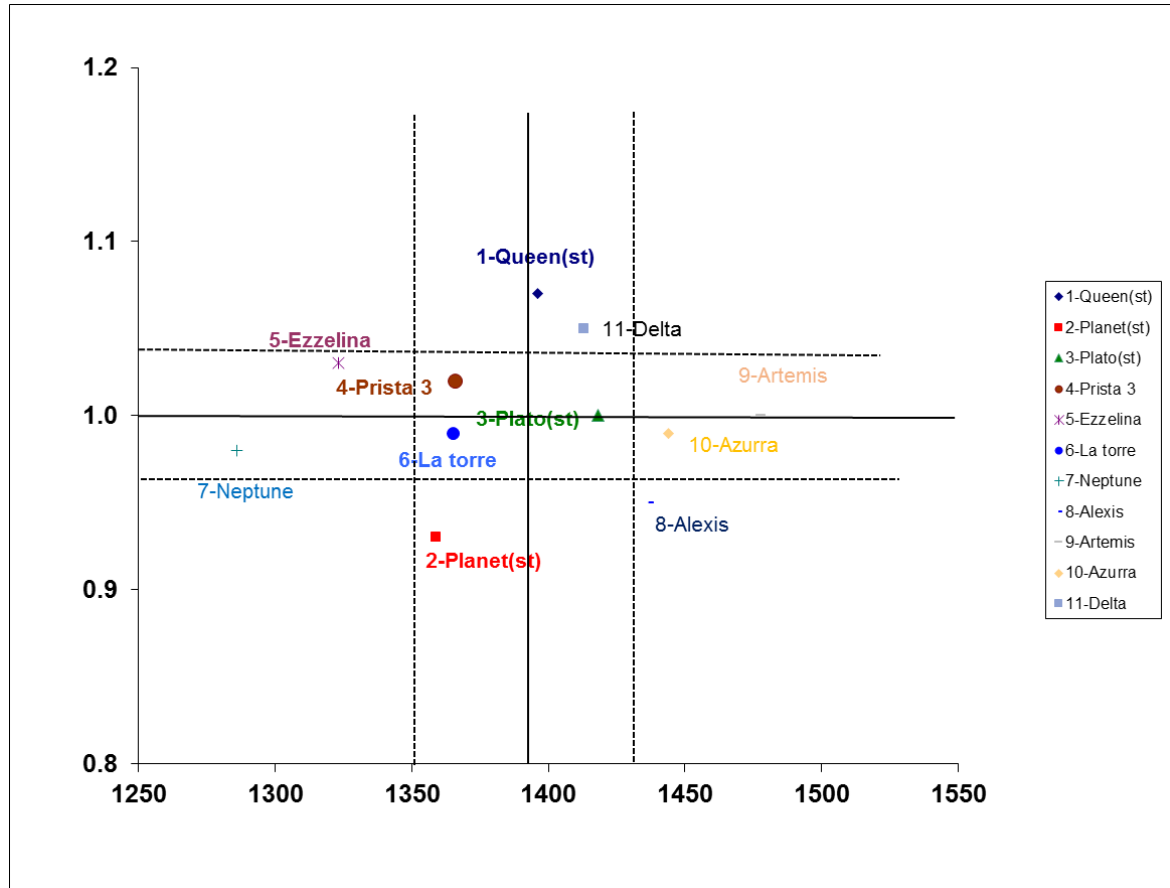
Grafik 3. Yonca-1 Yeşil Ot Verimi Stabilité Grafiđi



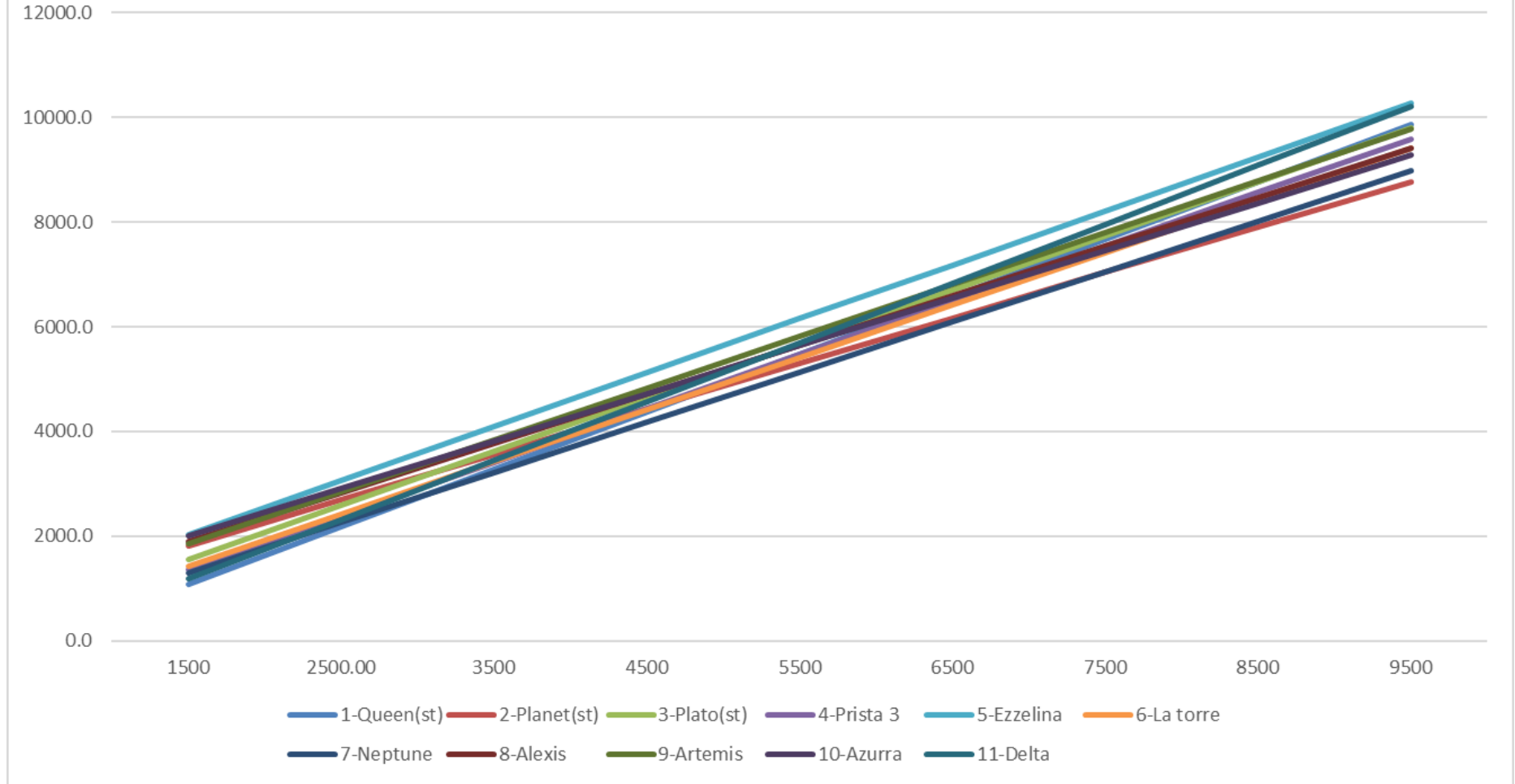
Çizelge 10. Yonca-1 Tarımsal Değerleri Ölçme Denemeleri Kuru Ot Verim Sonuçlarına Ait Bazı Stabilite Parametreleri

Çeşitler	Ortalama Verim(kg/da)	b		a	V.K.	R ²
			sth-+			
1-Queen(st)	1396	1.07	0.04	-87.38	13.0	0.94
2-Planet(st)	1359	0.93	0.04	65.80	13.9	0.91
3-Plato(st)	1418	1.00	0.03	24.46	10.0	0.96
4-Prista 3	1366	1.02	0.05	-45.73	12.4	0.89
5-Ezzelina	1323	1.03	0.05	-102.30	17.1	0.90
6-La torre	1365	0.99	0.05	-11.78	15.0	0.90
7-Neptune	1286	0.98	0.04	-71.02	15.1	0.92
8-Alexis	1437	0.95	0.05	118.86	14.3	0.90
9-Artemis	1478	1.00	0.05	81.55	14.2	0.90
10-Azurra	1444	0.99	0.04	73.24	12.9	0.92
11-Delta	1413	1.05	0.04	-44.94	14.1	0.92
Genel ortalama	1390					
Standart ortalama	1391					

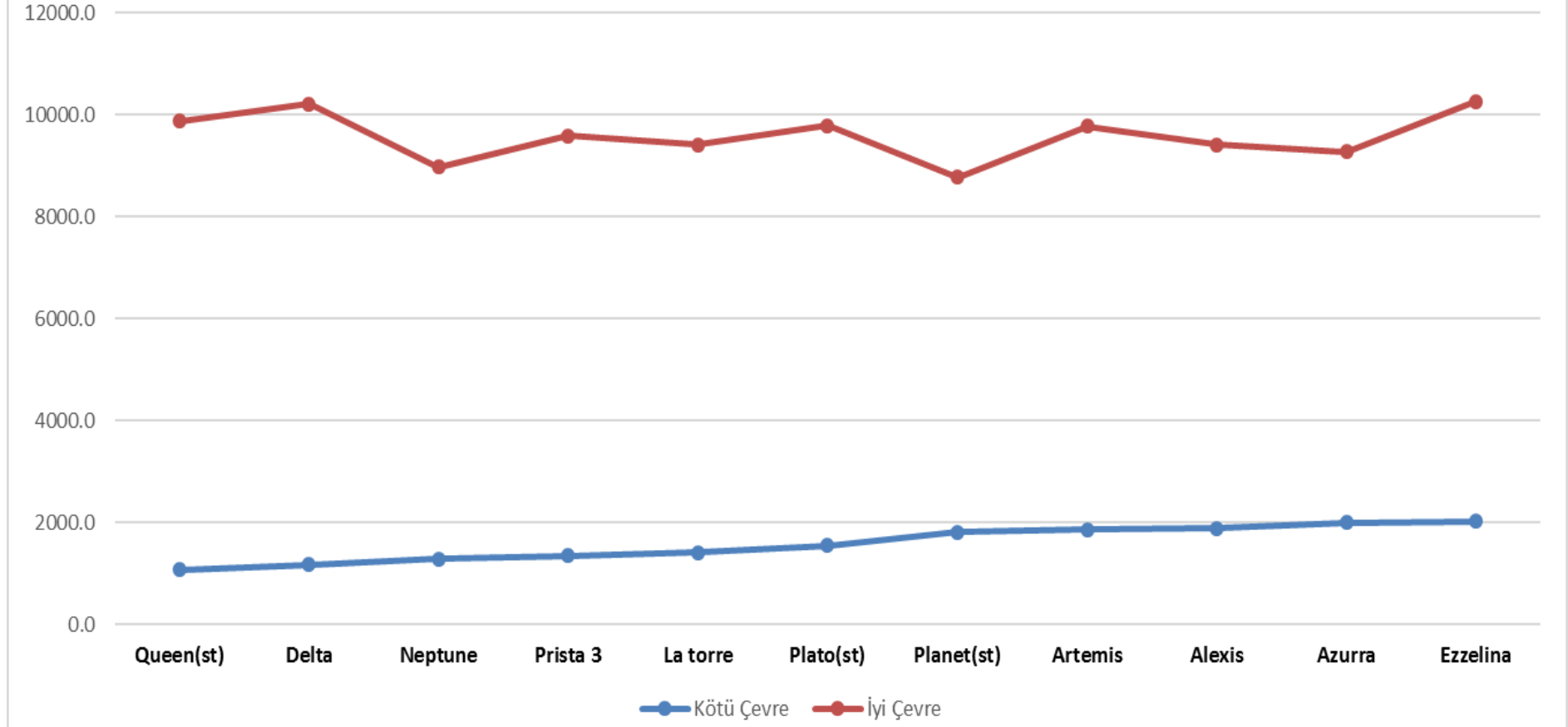
Grafik 4. Yonca-1 Kuru Ot Verimi Stabilite Grafiği



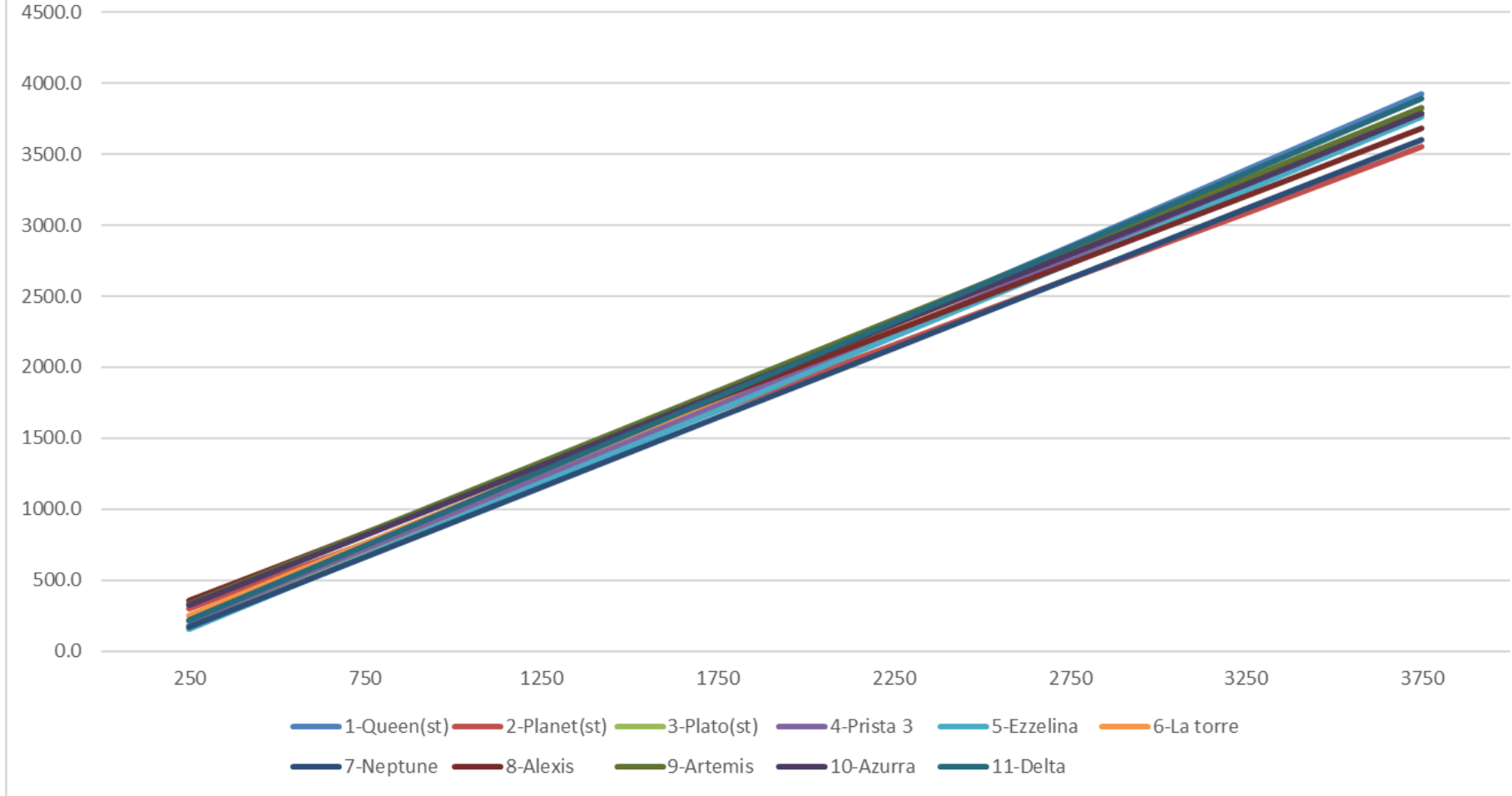
Grafik 5. Yonca-1 Beklenen Yeşil Ot Verim Grafik Başlığı



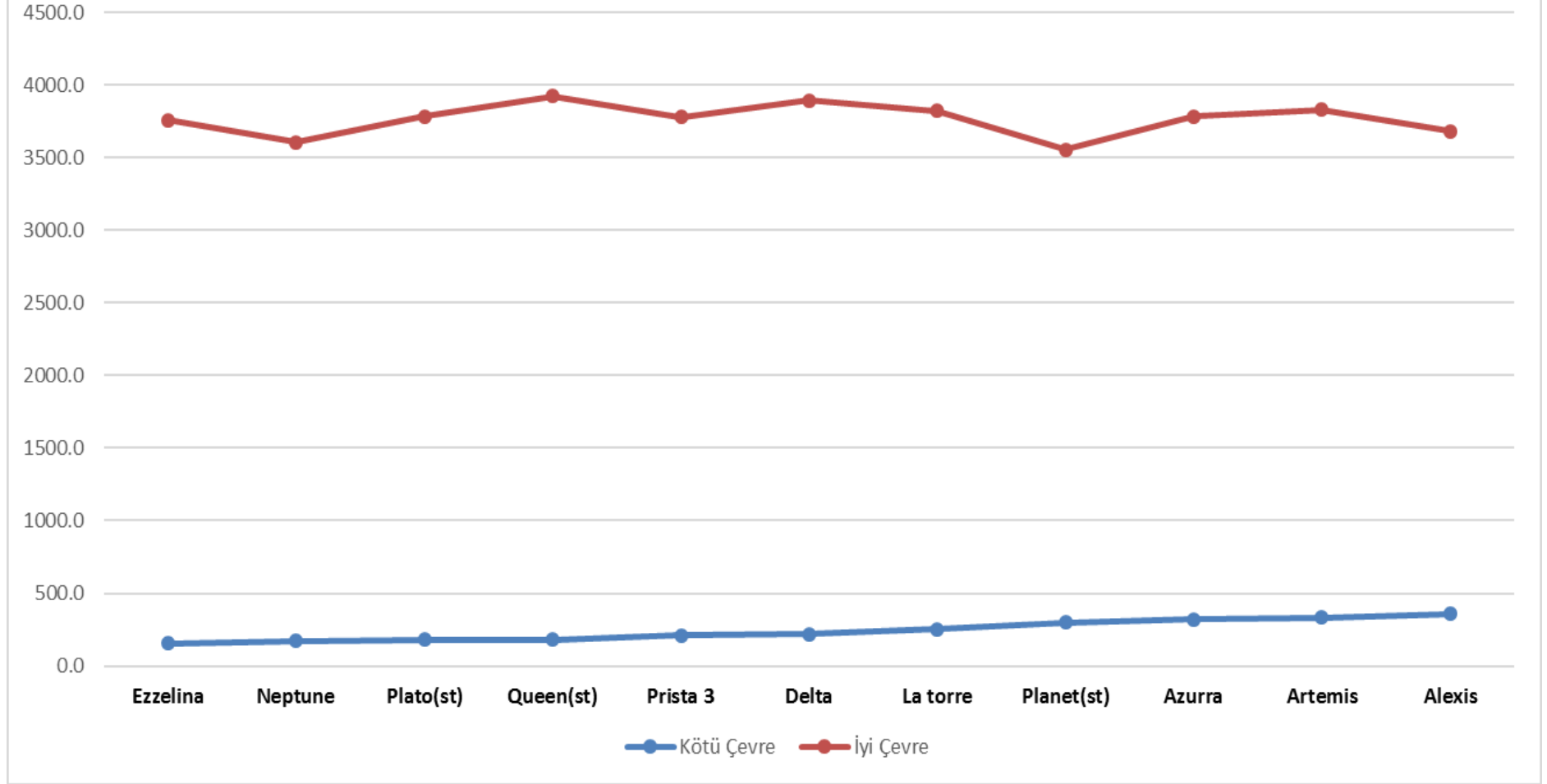
Grafik 6. Yonca-1 Beklenen Yeşil Ot Verim Grafiği



Grafik 7. Yonca-1 Beklenen Kuru Ot Verim Grafik Başlığı



Grafik 8. Yonca-1 Beklenen Kuru Ot Verim Grafiđi



Çizelge 11. 2016 Yılı Yonca-1 Tarımsal Değerleri Ölçme Denemeleri Gözlem Değerleri

Çeşitler	Çiçeklenme gün sayısı (gün)	Ana sap uzunluğu (cm)			Ana sap kalınlığı (mm)		Ana sap sayısı (adet)		Biçim sayısı (adet)				Yatma durumu (1-5)*			Seyrekleşme oranı (%)			Kışa dayanıklılık (%)		
	Sivas	Erzurum/İllica	Konya/Karatay	Sivas	Konya/Karatay	Sivas	Konya/Karatay	Sivas	Erzurum/İllica	Konya/Karatay	Sivas	Eskişehir	Erzurum/İllica	Konya/Karatay	Sivas	Erzurum/İllica	Konya/Karatay	Sivas	Erzurum/İllica	Konya/Karatay	Sivas
1-Oueen(st)	114	68.1	71.0	74.8	2.8	3.4	11	8	3	4	3	4	1	1	1	11	5	8	89	95	95
2-Planet(st)	112	67.8	57.0	74.6	2.7	3.3	9	9	3	4	3	4	1	1	1	14	5	9	86	95	96
3-Plato(st)	114	67.2	74.8	71.9	3.3	3.5	10	9	3	4	3	4	1	1	1	12	5	9	88	95	95
4-Prista 3	112	67.1	59.5	71.9	2.9	3.0	9	9	3	4	3	4	1	1	1	9	5	8	91	95	97
5-Ezzelina	115	68.6	81.3	73.6	2.9	3.6	11	9	3	4	3	4	1	1	1	5	5	8	95	95	95
6-La Torre	116	68.8	68.8	78.1	3.1	3.0	9	9	3	4	3	4	1	1	1	10	5	7	90	95	95
7-Neptune	112	66.6	80.3	72.0	3.3	3.6	10	9	3	4	3	4	1	1	1	6	5	8	95	95	95
8-Alexis	114	67.6	68.0	73.3	3.1	3.4	9	9	3	4	3	4	1	1	1	15	5	9	85	95	94
9-Artemis	116	67.4	58.0	73.8	2.7	3.2	10	10	3	4	3	4	1	1	1	13	5	8	88	95	94
10-Azurra	111	67.7	66.5	73.4	2.9	3.2	11	9	3	4	3	4	1	1	1	4	5	9	96	95	94
11-Delta	116	67.1	80.8	75.8	3.5	3.5	11	9	3	4	3	4	1	1	1	10	5	8	90	95	95

(*) 1-Dik 3-Orta 5-Yatık

Çizelge 12. 2017 Yılı Yonca-1 Tarımsal Değerleri Ölçme Denemeleri Gözlem Değerleri

Çeşitler	Çiçeklenme gün sayısı (gün)	Ana sap uzunluğu (cm)			Ana sap kalınlığı (mm)			Ana sap sayısı (adet)			Biçim sayısı (adet)					Yatma durumu (1-5)*			Seyrekleşme oranı (%)			Kışa dayanıklılık (%)		
	Sivas	Erzurum/İlica	Konya/Karatay	Sivas	Erzurum/İlica	Konya/Karatay	Sivas	Erzurum/İlica	Konya/Karatay	Sivas	Erzurum/İlica	Konya/Karatay	Sivas	Eskişehir	Erzurum/İlica	Konya/Karatay	Sivas	Erzurum/İlica	Konya/Karatay	Sivas	Erzurum/İlica	Konya/Karatay	Sivas	
1-Queen(st)	112	65.6	71.0	77.2	3.2	2.8	3.4	10	11	8	3	4	3	4	1	1	1	35	5	10	65	95	95	
2-Planet(st)	110	61.7	57.0	76.5	2.8	2.7	3.5	9	9	9	3	4	3	4	1	1	1	14	5	10	86	95	96	
3-Plato(st)	110	73.5	74.8	75.1	3.5	3.3	3.5	11	10	9	3	4	3	4	1	1	1	25	5	9	75	95	95	
4-Prista 3	110	60.2	59.5	73.2	2.9	2.8	3.4	9	9	9	3	4	3	4	1	1	1	41	5	10	59	95	97	
5-Ezzelina	112	59.8	81.3	75.1	2.9	2.9	3.5	9	11	9	3	4	3	4	1	1	1	31	5	10	69	95	95	
6-La Torre	113	66.4	68.8	75.9	3.4	3.1	3.4	9	9	9	3	4	3	4	1	1	1	25	5	9	75	95	95	
7-Neptune	110	66.7	80.3	75.3	3.4	3.3	3.6	10	10	9	3	4	3	4	1	1	1	33	5	8	68	95	95	
8-Alexis	111	62.8	68.0	75.4	2.9	3.1	3.6	10	9	9	3	4	3	4	1	1	1	29	5	9	71	95	94	
9-Artemis	112	62.3	58.0	74.7	3.1	2.7	3.3	9	10	10	3	4	3	4	1	1	1	26	5	8	74	95	94	
10-Azurra	111	67.2	66.5	76.5	3.1	2.9	3.4	9	11	9	3	4	3	4	1	1	1	15	5	9	85	95	94	
11-Delta	112	64.1	80.8	79.1	3.1	3.5	3.6	9	11	9	3	4	3	4	1	1	1	36	5	8	64	95	95	

(*) 1-Dik 3-Orta 5-Yatık

Çizelge 13. 2018-1 Yılı Yonca Tarımsal Değerleri Ölçme Denemeleri Gözlem Değerleri

Çeşitler	Ana sap uzunluğu (cm)		Ana sap kalınlığı (mm)			Ana sap sayısı (adet)			Biçim sayısı (adet)				Yatma durumu (1-5)*			Seyrekleşme oranı (%)			Kışa Dayanıklılık (%)		
	Konya/ Karatay	Sivas	Erzurum/ Ilica	Konya/ Karatay	Sivas	Erzurum/ Ilica	Konya/ Karatay	Sivas	Erzurum/ Ilica	Konya/ Karatay	Sivas	Eskişehir	Erzurum/ Ilica	Konya/ Karatay	Sivas	Erzurum/ Ilica	Konya/ Karatay	Sivas	Erzurum/ Ilica	Konya/ Karatay	Sivas
1-Queen(st)	66.5	65.0	3.1	2.8	2.7	12	6	12	2	4	3	4	1	1	1	16	5	5	89	95	95
2-Planet(st)	63.3	62.9	2.9	2.5	2.3	10	6	11	2	4	3	4	1	1	1	7	6	5	91	95	95
3-Plato(st)	65.8	68.2	3.2	3.0	2.9	11	6	14	2	4	3	4	1	1	1	13	6	5	84	95	95
4-Prista 3	70.5	58.9	3.3	2.9	2.7	12	7	13	2	4	3	4	1	1	1	10	6	5	86	95	95
5-Ezzelina	67.3	56.0	3.3	2.8	2.2	12	6	13	2	4	3	4	1	1	1	10	6	5	85	95	95
6-La Torre	68.5	58.1	4.0	3.0	2.1	12	6	11	2	4	3	4	1	1	1	10	5	5	88	95	95
7-Neptune	59.5	55.0	3.2	2.6	2.3	11	6	14	2	4	3	4	1	1	1	10	5	5	84	95	95
8-Alexis	68.3	63.9	3.3	2.9	2.8	11	6	14	2	4	3	4	1	1	1	7	5	5	90	95	95
9-Artemis	62.5	67.6	3.3	2.8	2.5	12	7	11	2	4	3	4	1	1	1	8	5	5	91	95	95
10-Azurra	65.5	68.8	3.5	2.9	2.7	11	6	13	2	4	3	4	1	1	1	7	5	5	89	95	95
11-Delta	69.0	67.2	3.9	3.3	2.7	12	6	11	2	4	3	4	1	1	1	16	5	5	83	95	95

(*) 1-Dik 3-Orta 5-Yatık

Çizelge 14. 2016 Yılı Yonca-1 Tarımsal Değerleri Ölçme Denemeleri Teknolojik Analiz Değerleri (Konya)*

Çeşitler	Su (%)	Kuru Madde (%)	Ham Protein (%)	Ham Yağ (%)	Ham Selüloz (%)	NDF (%)	ADF (%)	ADL (%)	NYD
1-Oueen(st)	9.10	90.90	16.88	1.64	40.59	46.68	43.59	10.59	107
2-Planet(st)	8.20	91.20	18.50	2.12	33.18	46.37	38.60	8.73	107
3-Plato(st)	9.22	90.78	17.10	1.54	35.28	49.16	40.51	8.62	104
4-Prista 3	8.67	91.33	16.14	1.65	39.74	49.50	44.47	10.33	106
5-Ezzelina	9.63	90.37	16.51	1.89	35.55	46.81	42.67	8.59	105
6-La Torre	8.76	91.24	16.60	1.38	37.40	50.37	44.00	8.25	101
7-Neptune	8.56	91.44	16.34	1.26	38.69	46.67	41.95	8.83	104
8-Alexis	8.44	91.56	17.33	1.69	37.28	48.05	41.56	9.60	107
9-Artemis	7.58	92.42	16.42	1.53	39.15	47.63	41.77	8.24	108
10-Azurra	8.88	91.12	15.76	1.48	40.93	48.90	43.09	8.57	105
11-Delta	8.59	91.41	17.21	1.67	35.85	46.82	42.03	8.73	108

KM: Kuru madde. %; HK: Ham Kül. %; OM: Organik madde. %; HP: Ham Protein. %; HS: Ham Selüloz. %; NDF: Nötral Deterjan çözeltisinde çözünmeyen lif. %; ADF: Asit Deterjan çözeltisinde çözünmeyen lif. %; ADL: Asit Deterjan çözeltisinden sonra kuvvetli asitte çözünmeyen lignin.%KM-TÜK: Kuru madde tüketimi. KM-SİND: Kuru madde sindirilebilirliği NYD: Nisbi Yem Değeri;

***Analizler Uluslararası Hayvancılık Araştırma ve Eğitim Merkez Müdürlüğünde Yaptırılmıştır.**

