

**T.C.**  
**TARIM VE ORMAN BAKANLIĐI**  
**Tohumluk Tescil Ve Sertifikasyon Merkez M¼d¼rl¼Đ¼**



**G¼NEYDOĐU ANADOLU B¼LGESİ**  
**KURU EKMEKLİK BUĐDAY**  
**TESCİL RAPORU**

**NİNOVA, MEYA-3**

**Ankara-2021**

## **NİNOVA, MEYA-3 EKMEKLİK BUĞDAY ÇEŞİTLERİNİN TESCİLİ HAKKINDA RAPOR**

Güneydoğu Anadolu Bölgesi kuruda ekmeklik buğday tarımsal değerleri ölçme denemelerinde NİNOVA ve MEYA-3 çeşit adayları 2 yıl süreyle yer almıştır. Bu denemelerin sonunda verim, kalite ve hastalık değerleri dikkate alınarak bir değerlendirme yapılmış ve karar aşamasına gelinmiştir. Tarımsal değerleri ölçme denemeleri Diyarbakır, Mardin (Kızıltepe) ve Şanlıurfa'da (Gündaş, Serince) kurulmuştur. Bu denemelerde Ceyhan 99, Cemre, Dinç ve Sagittario standart çeşit olarak kullanılmıştır.

TDÖ denemeleri ile birlikte Farklılık, Yeknesaklık ve Durulmuşluk (FYD) testleri 2 yıl süre ile Ankara (Yenikent) ve Adana'da (Doğankent) yapılmıştır. Çeşit adaylarının bu süre içinde UPOV prensiplerine uygun olarak her bir karakter için en uygun dönemde gözlemleri yapılmış ve çeşit özellik belgeleri düzenlenmiştir.

**NİNOVA**; tescil başvurusunu Ar Grup Tarım Gıd. İnş. Tur. Teks. İç ve Dış Tic. San. Ltd. Şti.'nin yaptığı çeşit adayı aynı firma tarafından 2016 yılında Diyarbakır'da ıslah edilmiştir. Çeşit adayı; yazlık, bitki boyu orta ve başaklanma zamanı erken olup tarımsal değerleri ölçme denemelerinde 581,1 kg/da ortalama verim ile dördüncü sırada yer almıştır. Çeşit adayının verimi, 575,0 kg/da olan standart çeşitler ortalamasının % 1.1 üzerindedir.

Tekrarlamalı veriler üzerinden yapılan stabilite parametreleri incelendiğinde; çeşit adayı 1.11 b değeri ve negatif a değerine (-57,13) sahiptir.

Kalite değerleri incelendiğinde; beyaz taneli olan çeşit adayının bin tane ağırlığı 34.4 -35.9 g, hektolitre ağırlığı 78.2-79.0 kg/hl, protein oranı %11.9-13.1, zeleny sedimentasyon 34-36 ml, alveograf enerji değeri 178-223, su absorpsiyonu %54.7-60.2, un verimi %63.6-66.9 yaş gluten %23.5-24.8, kuru gluten %7.8-8.1, gluten indeksi %93.9-99.6 arasında değişmektedir.

**MEYA-3**; tescil başvurusunu Meya Tohum Danışmanlık Tarım San. Tic. Ltd. Şti.'nin yaptığı çeşit adayı aynı firma tarafından 2018 yılında Diyarbakır'da ıslah edilmiştir. Çeşit adayı; yazlık, bitki boyu uzun ve başaklanma zamanı erken olup tarımsal değerleri ölçme denemelerinde 620,1 kg/da ortalama verim ile birinci sırada yer almıştır. Çeşit adayının verimi, 575,0 kg/da olan standart çeşitler ortalamasının % 7.8 üzerindedir.

Tekrarlamalı veriler üzerinden yapılan stabilite parametreleri incelendiğinde; çeşit adayı 1.25 b değeri ve negatif a değerine (-102,92) sahiptir.

Kalite değerleri incelendiğinde; beyaz taneli olan çeşit adayının bin tane ağırlığı 42.5-44.0 g, hektolitre ağırlığı 79.8-80.7 kg/hl, protein oranı %12.4-13.3, zeleny sedimentasyon 29-30 ml, alveograf enerji değeri 155-177, su absorpsiyonu %56.6-59.2, un verimi %63.1-68.8, yaş gluten %24.6-29.7, kuru gluten %8.0-9.4, gluten indeksi %78.3-86.6 arasında değişmektedir.

**Kuruluşumuzca Tescil Komitesine sunulan, MEYA 3 çeşidi aynı isim ile 14.04.2021 tarihinde yapılan Serin İklim Tahılları Tescil Komitesince tescil edilmiştir.**

**Tohumluk Tescil ve Sertifikasyon  
Merkez M¼d¼rl¼g¼**

**Çizelge 1.** Güneydoğu Anadolu Bölgesi 2018-2019 Ekim Yılı Kuruda Ekmeklik Buğday TDÖ Denemeleri Verim Sonuçları (kg/da)

<b>Çeşitler</b>	<b>Diyarbakır</b>	<b>Kızıltepe</b>	<b>Gündaş</b>	<b>Ort</b>	<b>VS</b>
1-Ceyhan 99 (st)	746.30 bc	417.83 b	203.00 c	455.71	6
2-Ova72	622.55 d	542.45 a	197.50 c	454.17	7
3-Cemre (st)	750.75 bc	448.18 ab	209.25 c	469.39	3
4-Duru72	623.40 d	519.80 ab	182.50 c	441.90	8
5-Dinç (st)	788.65 b	449.20 ab	251.00 b	496.28	1
6-Ninova	825.98 ab	296.33 c	254.25 b	458.85	5
7-Sagittario (st)	674.53 cd	518.65 ab	200.00 c	464.39	4
8-MEYA-3	890.38 a	267.43 c	282.50 a	480.10	2
<b>CV (%), F</b>	<b>7.42 **</b>	<b>16.90 **</b>	<b>8.46 **</b>	<b>11.58 ÖD</b>	
<b>LSD</b>	<b>80.75</b>	<b>107.45</b>	<b>27.68</b>	-	

**Çizelge 2.** Güneydoğu Anadolu Bölgesi 2019-2020 Ekim Yılı Kuruda Ekmeklik Buğday TDÖ Denemeleri Verim Sonuçları (kg/da)

<b>Çeşitler</b>	<b>Diyarbakır</b>	<b>Kızıltepe</b>	<b>Serince</b>	<b>Gündaş</b>	<b>Ort</b>	<b>VS</b>
1-Ceyhan 99 (st)	803.78 bc	821.00 abc	619.98 cd	380.00 d	656.19 d	6
2-Ova72	668.38 e	673.93 d	555.83 e	432.58 c	582.68 e	9
3-Cemre (st)	713.23 ed	776.30 c	593.50 de	465.68 abc	637.18 d	8
4-Duru72	963.95 a	799.13 abc	671.58 ab	483.75 ab	729.60 ab	2
5-Dinç (st)	806.58 bc	866.90 a	661.68 bc	496.50 a	707.91 bc	3
6-Ninova	810.40 cb	845.70 abc	656.08 bc	454.00 bc	691.54 c	5
7-Sagittario (st)	773.05 cd	788.08 bc	599.83 de	452.65 bc	653.40 d	7
8-MEYA-3	975.05 a	847.15 abc	713.58 a	458.33 abc	748.53 a	1
9-Hazar	862.63 b	857.75 ab	651.50 bc	432.25 c	701.03 bc	4
<b>CV (%), F</b>	<b>5.45 **</b>	<b>6.63 **</b>	<b>5.21 **</b>	<b>5.88 **</b>	<b>6.02 **</b>	
<b>LSD</b>	<b>65.18</b>	<b>78.27</b>	<b>48.39</b>	<b>38.68</b>	<b>28.67</b>	

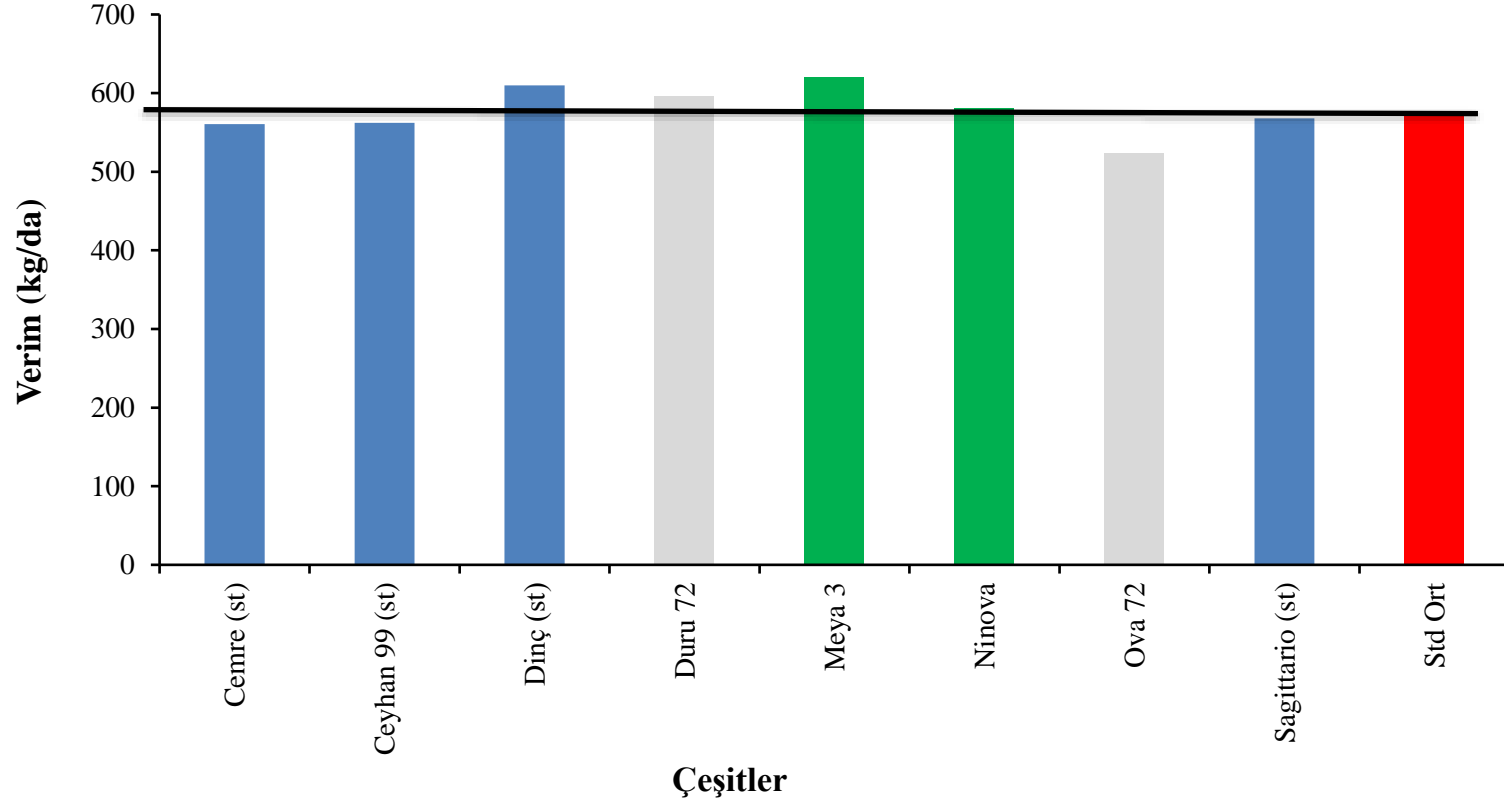
**Çizelge 3.** Güneydoğu Anadolu Bölgesi 2019 ve 2020 Yılları Kuruda Ekmeklik Buğday TDÖ Denemeleri Verim Sonuçları (kg/da)

Çeşitler	Diyarbakır		Mardin (Kızıltepe)		Şanlıurfa (Gündaş)		Genel Ortalama	V.S.
	2019	2020	2019	2020	2019	2020		
1-Ceyhan 99 (st)	746.30	803.78	417.83	821.00	203.00	380.00	562.0 c	6
3-Cemre (st)	750.75	713.23	448.18	776.30	209.25	465.68	560.6 c	7
4-Duru72	623.40	963.95	519.80	799.13	182.50	483.75	595.4 ab	3
5-Dinç (st)	788.65	806.58	449.20	866.90	251.00	496.50	609.8 a	2
6-Ninova	825.98	810.40	296.33	845.70	254.25	454.00	581.1 bc	4
7-Sagittario (st)	674.53	773.05	518.65	788.08	200.00	452.65	567.8 c	5
8-MEYA-3	890.38	975.05	267.43	847.15	282.50	458.33	620.1 a	1
9-Ova72	622.55	668.38	542.45	673.93	197.50	432.58	522.9 c	8

F :\*\*\*  
%CV: 7.99  
LSD : 26.74

**Grafik 1.** Güneydoğu Anadolu Bölgesi Kuruda Ekmeklik Buğday Verim Grafiği

LSD<sub>0.01</sub> : 26.74

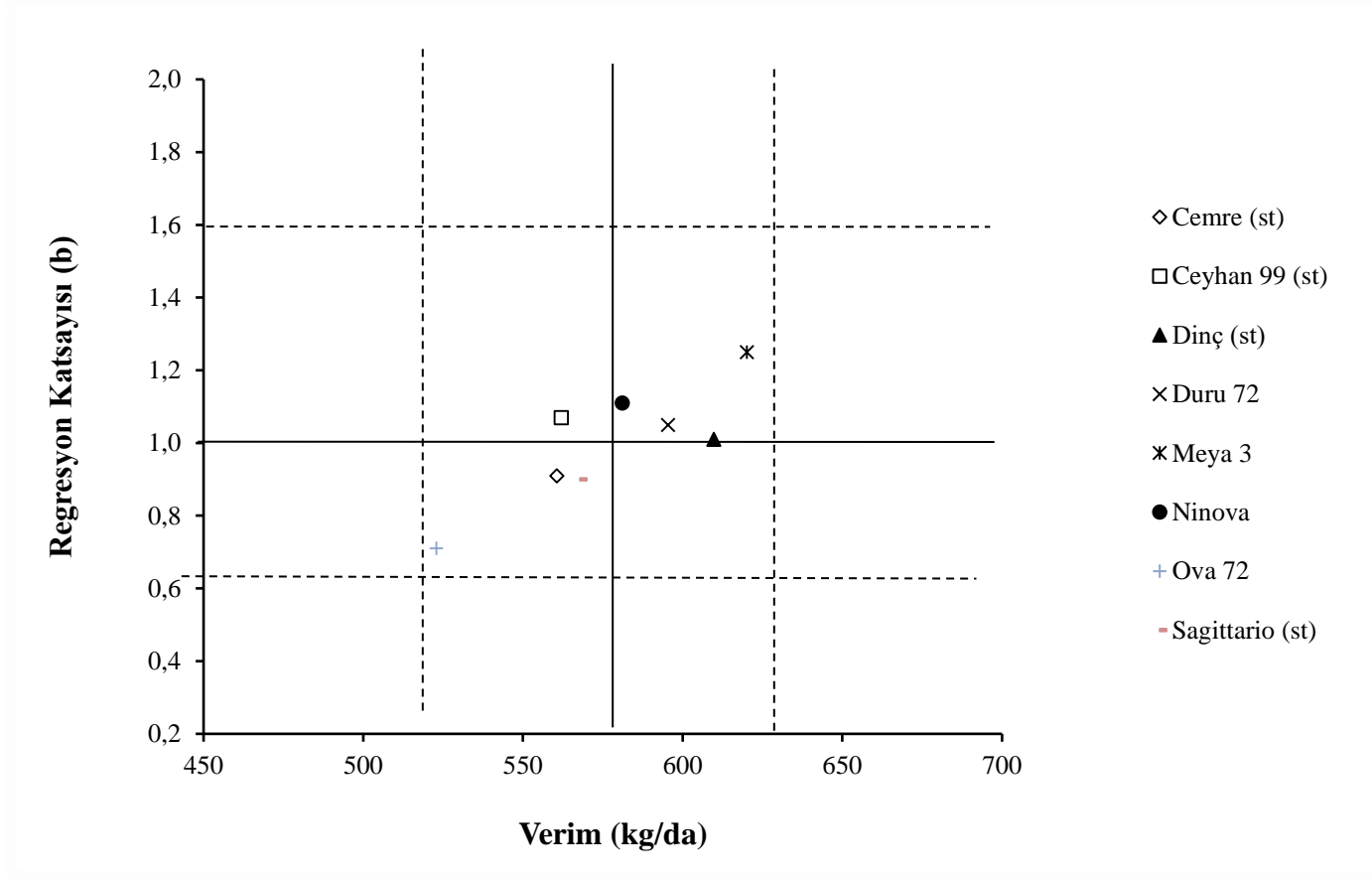


**Çizelge 4.** Güneydoğu Anadolu Bölgesi Kuruda Ekmeklik Buğday Tarımsal Değerleri Ölçme Denemelerine Ait Bazı Stabilite Parametreleri

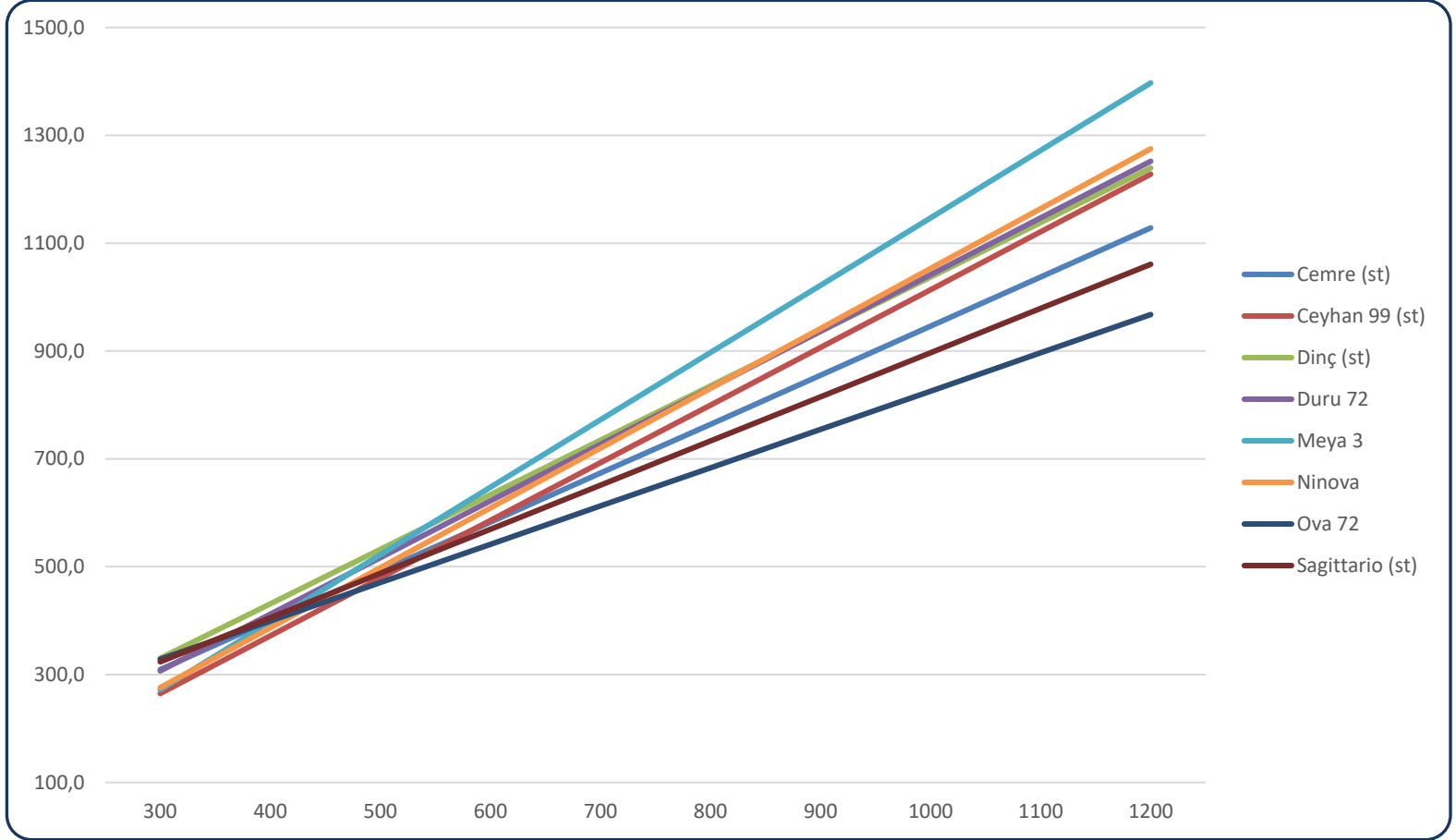
Çeşitler	Verim (kg/da)	b		a	V.K.	R <sup>2</sup>
			+, - sh			
Cemre (st)	560.6	0.91	0.06	36.30	12.19	0.90
Ceyhan 99 (st)	562.0	1.07	0.05	-56.14	9.67	0.95
Dinç (st)	609.8	1.01	0.06	27.26	10.96	0.92
Duru 72	595.4	1.05	0.10	-8.20	18.04	0.84
Meya 3	620.1	1.25	0.10	-102.92	17.46	0.88
Ninova	581.1	1.11	0.08	-57.13	15.50	0.89
Ova 72	522.9	0.71	0.07	115.59	15.29	0.81
Sagittario (st)	567.8	0.90	0.05	45.33	10.22	0.93
Genel Ortalama	585.3					
<b>Std. Ortalama</b>	<b>575.0</b>					



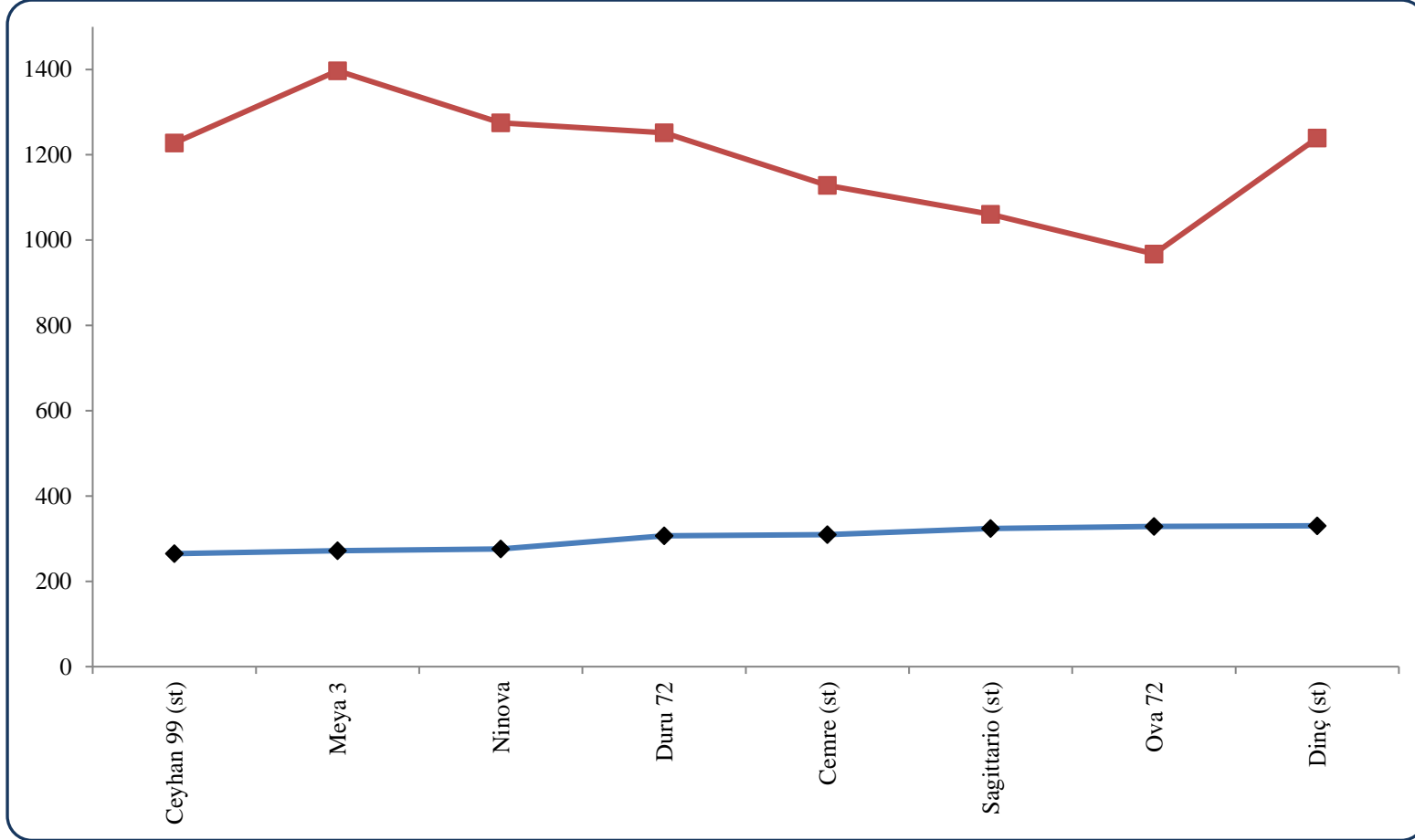
**Grafik 2.** Güneydoğu Anadolu Bölgesi Kuruda Ekmeklik Buğday Stabilite Grafiği



**Grafik 3.** Güneydoğu Anadolu Bölgesi Kuruda Ekmeklik Buğday Beklenen Verim Grafiği



**Grafik 4.** Güneydoğu Anadolu Bölgesi Kuruda Ekmeklik Buğday Beklenen Verim Grafiği  
(Kötü ve iyi çevre açılımı)



**Çizelge 5.** Güneydoğu Anadolu Bölgesi Kuruda Ekmeklik Buğday TDÖ Denemelerine Ait Teknolojik Analiz Değerleri (Diyarbakır-2019)

Deneme Adı	Tane Rengi	Sertlik (%)	Bin Tane Ağ. (g)	Hek. Ağ. (kg/hl)	Protein (%)	Zeleny Sed. (ml)	Bek. Zeleny Sed. (ml)	Sed. Farkı	Su Abs. (Far.) (%)	Alv. Enerji Değ. (W) (10 <sup>-4</sup> J)	Yum. Der. (Far.) (BU)	Yaş Glu (%)	Kuru Glu (%)	Gluten İnd. (%)	Un Verimi (%)
1-Ceyhan 99 (st)	B	84.65	29.9	76.0	13.0	41	48	7.0	58.7	192	16	25.5	8.5	98.8	66.0
2-Ova72	K	74.31	33.2	75.8	12.6	25	28	3.0	61.6	134	67	26.1	8.3	69.4	66.2
3-Cemre (st)	B	73.41	33.6	78.4	11.9	24	24	0.0	60.5	126	56	26.0	8.2	68.9	65.3
4-Duru72	B	83.15	27.0	80.0	11.3	25	29	4.0	56.3	124	58	24.7	7.8	65.5	65.6
5-Dinç (st)	B	80.32	34.4	82.5	11.7	21	24	3.0	61.6	112	116	22.7	7.2	77.0	65.6
6-Ninova	B	73.66	34.4	78.2	11.9	34	37	3.0	60.2	178	70	23.5	7.8	99.6	66.9
7-Sagittario (st)	K	72.33	33.9	77.6	14.0	36	41	5.0	59.1	194	64	31.0	9.8	66.5	67.6
8-MEYA-3	B	66.57	42.5	79.8	13.3	29	40	11.0	59.2	155	57	29.7	9.4	78.3	68.8

**Çizelge 6.** Güneydoğu Anadolu Bölgesi Kuruda Ekmeklik Buğday TDÖ Denemelerine Ait Teknolojik Analiz Değerleri (Diyarbakır-2020)

Deneme Adı	Tane Rengi	Sertlik (%)	Bin Tane Ağ. (g)	Hektolitreye Ağ. (kg/hl)	Protein (%)	Zeleny Sed (ml)	Beklemeli Zeleny Sed (ml)	Sed Farkı	Su Absorpsiyonu (Farinograf) (%)	Alveograf Enerji Değeri (W) (10 <sup>-4</sup> Joule)	Yumuşama Derecesi (Farinograf) (BU)**	Yaş Gluten (%)	Kuru Gluten (%)	Gluten İndeksi (%)	Un Verimi (%)	Açıklama
1-Ceyhan 99 (st)	B	77.5	35.7	78.7	12.5	34	30	-4.0	55.2	245	46	23.1	7.7	100.0	66.1	Süneli
2-Ova72	K	68.4	40.0	78.1	13.1	28	29	1.5	58.8	180	53	25.1	8.2	88.0	70.0	
3-Cemre (st)	B	70.2	41.3	80.2	12.0	30	17	-13.0	61.4	146	93	26.3	8.4	79.2	66.1	Süneli
4-Duru72	K	48.8	34.7	82.2	13.5	25	24	-0.5	52.0	98	67	24.7	8.2	75.5	63.5	Süneli
5-Dinç (st)	B	81.3	34.2	82.6	12.0	26	29	3.0	56.4	127	91	24.4	8.1	83.2	62.7	
6-Ninova	B	75.9	35.9	79.0	13.1	36	30	-5.5	54.7	223	35	24.8	8.1	93.9	63.6	Süneli
7-Sagittario (st)	K	70.0	35.7	78.5	12.2	34	37	3.5	55.1	207	20	27.7	8.9	83.3	67.7	
8-MEYA-3	B	65.9	44.0	80.7	12.4	30	33	3.5	56.6	177	81	24.6	8.0	86.6	63.1	
9-Hazar	K	70.2	40.5	80.6	11.9	30	28	-2.0	57.9	144	58	22.9	7.3	90.1	65.9	Süneli

**Çizelge 7.** Güneydoğu Anadolu Bölgesi Kuruda Ekmeklik Buğday TDÖ Denemeleri Gözlem Sonuçları (Gündaş-2019)

Çeşitler	Bitki Boyu	Başaklanma Gün Sayısı
	(cm)	(Gün)
1-Ceyhan 99 (st)	78	127
2-Ova72	73	126
3-Cemre (st)	80	126
4-Duru72	83	126
5-Dinç (st)	71	123
6-Ninova	79	123
7-Sagittario (st)	64	127
8-MEYA-3	80	123

**Çizelge 8.** Güneydoğu Anadolu Bölgesi Kuruda Ekmeklik Buğday TDÖ Denemeleri Gözlem Sonuçları (Diyarbakır-2020)

S.No	Başak Tipi	Bitki Boyu (cm)	Başaklanma Tarihi	Soğ. Zar. (1-9)	Yatma Derecesi (%)	Sarı Pas	K.Rengi Pas	Kara Pas
1-Ceyhan 99 (st)	Kılçıklı	110	122			70S		
2-Ova72	Kılçıklı	95	120			80S		
3-Cemre (st)	Kılçıklı	125	123			50S		
4-Duru72	Kılçıklı	120	120			0		
5-Dinç (st)	Kılçıklı	100	118			80S		
6-Ninova	Kılçıklı	105	118			80S		
7-Sagittario (st)	Kılçıklı	95	122			30MR		
8-MEYA-3	Kılçıklı	115	117			40MS		
9-Hazar	Kılçıklı	110	121			30MR		

**Çizelge 9.**Güneydoğu Anadolu Bölgesi Kuruda Ekmeklik Buğday TDÖ Denemeleri Gözlem Sonuçları (Kızıltepe-2020)

S.No	Başak Tipi	Bitki Boyu (cm)	Başaklanma Gün Sayısı	Soğ. Zar. (1-9)
1-Ceyhan 99 (st)		105		
2-Ova72		90		
3-Cemre (st)		110		
4-Duru72		95		
5-Dinç (st)		105		
6-Ninova		95		
7-Sagittario (st)		110		
8-MEYA-3		100		
9-Hazar		100		

**Çizelge 10.** Güneydoğu Anadolu Bölgesi Kuruda Ekmeklik Buğday TDÖ Denemeleri Gözlem Sonuçları (2020)

Çeşitler	Bitki Boyu (cm)		Başaklanma Gün Sayısı	
	Serince	Tatlıca	Serince	Tatlıca
1-Ceyhan 99 (st)	100	96	95	93
2-Ova72	95	93	93	93
3-Cemre (st)	115	101	91	90
4-Duru72	110	99	95	91
5-Dinç (st)	90	85	92	91
6-Ninova	95	90	96	92
7-Sagittario (st)	85	88	95	92
8-MEYA-3	115	104	96	91
9-Hazar	100	95	95	94