

**T.C.**  
**TARIM VE ORMAN BAKANLIđI**  
**Tohumluk Tescil Ve Sertifikasyon Merkez M¼d¼rl¼đ¼**



**TRAKYA B¼LGESİ**  
**EKMEKLİK BUđDAY-2**  
**TESCİL RAPORU**

**CCB İNGENİO**

**Ankara-2023**

## CCB İNGENİO EKMEKLİK BUĞDAY ÇEŞİTLERİNİN TESCİLİ HAKKINDA RAPOR

Trakya Bölgesi ekmeklik buğday tarımsal değerleri ölçme denemelerinde, CCB İNGENİO çeşit adayı 2 yıl süreyle yer almıştır. Bu denemelerin sonunda verim, kalite ve hastalık değerleri dikkate alınarak bir değerlendirme yapılmış ve karar aşamasına gelinmiştir.

Tarımsal değerleri ölçme denemeleri Edirne (Merkez ve Keşan), Tekirdağ ve Kırklareli'de (Lüleburgaz) kurulmuştur. Bu denemelerde Gelibolu, Krasunia odes'ka, Glosa, Esperia ve Rumeli standart çeşit olarak kullanılmıştır.

**CCB İNGENİO;** tescil başvurusunu Syngenta Tarım Sanayi ve Ticaret A.Ş.'nin yaptığı çeşit adayı Syngenta Fransa SAS tarafından 2003 yılında Fransa'da ıslah edilmiştir. Çeşit adayı; kışlık, bitki boyu orta ve başaklanma zamanı orta olup tarımsal değerleri ölçme denemelerinde 722.9 kg/da ortalama verim ile ikinci sırada yer almıştır. Çeşit adayının verimi, 703 kg/da olan standart çeşitler ortalamasının %2.8 üzerindedir.

Tekrarlamalı veriler üzerinden yapılan stabilite parametreleri incelendiğinde; çeşit adayı 1.08 b değeri ve negatif a değerine (-37.15) sahiptir.

Kalite değerleri incelendiğinde; kırmızı taneli olan çeşit adayının bin tane ağırlığı 31.0-34.0g, hektolitre ağırlığı 68.5-73.7 kg/hl, protein oranı % 16.2-17.4, zeleny sedimentasyon 73-74 ml, alveograf enerji değeri 281-317 arasında değişmektedir.

**Kuruluşumuzca Tescil Komitesine sunulan Ccb İngenio aynı isim ile 10.04.2023 tarihinde yapılan Serin İklim Tahılları Komitesince tescil edilmiştir.**

**Tohumluk Tescil ve Sertifikasyon  
Merkez Müdürlüğü**

**Çizelge 1.** Trakya Bölgesi 2019-2020 Ekim Yılı Ekmeklik Buğday 2 TDÖ Denemeleri Verim Sonuçları (kg/da)

Çeşitler	Edirne	Kırklareli	Lüleburgaz	Tekirdağ	Ortalama	VS
1 Gelibolu (st)	866.1 abc	752.3 a-d	581.5 d-f	631.5 c-g	707.8 c-f	7
2 Krasunia odes'ka (st)	738.5 ijk	709.8 b-f	536.5 g-j	626.9 c-g	652.9 ghi	20
3 Glosa (st)	732.1 ijk	681.6 c-g	548.4 ghi	642.9 c-f	651.2 hi	21
4 Esperia (st)	823.8 b-g	744.8 a-e	538.4 g-j	576.8 e-h	670.9 f-i	18
5 Rumeli (st)	768.5 g-j	741.3 a-e	611.2 b-f	670.6 bcd	697.9 c-f	8
6 CCB İngenio	822.7 b-g	650.1 fgh	655.7 ab	617.9 c-g	686.6 d-g	12
7 Alpan	902.4 a	735.6 a-e	641.6 bc	784.8 ab	766.1 b	2
8 Sancaktar	523.4 l	512.7 i	382.5 l	558.6 e-h	494.3 k	27
9 Kurşun	723.7 jk	680.4 d-g	488.9 jk	495.0 h	597.0 j	24
10 Artek	879.1 ab	709.3 b-f	665.4 a	661.0 cde	728.7 bc	3
11 Axum	789.1 f-j	757.2 abc	569.6 e-h	625.8 c-g	685.4 d-g	14
12 Huntaş 59	834.0 b-e	758.9 ab	567.4 e-h	605.0 d-h	691.3 c-g	10
13 Primus	846.1 a-e	791.7 a	587.0 c-f	673.1 bcd	724.5 cd	4
14 DT ODRİSA	805.4 c-g	760.8 ab	548.8 ghi	605.1 d-h	680.0 e-g	15
15 DT 22	816.0 b-g	720.5 a-f	578.5 d-f	578.8 d-h	673.5 f-i	17
16 Raifbey	714.6 jk	632.7 gh	473.6 k	550.9 e-h	592.9 j	28
17 Simten	853.8 a-d	734.0 a-e	559.2 f-i	728.5 bc	718.9 cde	6
18 Hektaş 3	772.5 f-j	749.4 a-d	585.7 c-f	644.8 c-f	688.1 d-g	11
19 Hektaş 4	716.6 jk	583.8 hi	468.3 k	545.9 fgh	578.6 j	26
20 BBVD7-2019	824.7 b-g	721.5 a-f	563.5 f-i	593.1 d-h	675.7 f-i	16
21 Üçyıldız	702.2 k	672.2 efg	592.2 c-f	581.6 d-h	637.0 i	23
22 Dört yıldız	767.5 g-j	735.0 a-e	644.6 bc	618.7 c-g	691.5 c-g	9
23 Beşyıldız	751.2 h-k	729.2 a-e	637.3 bcd	628.1 c-g	686.4 d-g	13
24 Altyıldız	814.2 c-g	724.1 a-f	511.9 h-k	574.1 e-h	656.1 ghi	19
25 Onbiryıldız	854.1 a-d	688.7 b-g	620.4 b-e	719.4 bc	720.6 cd	5
26 Ez11 (Kemaller)	802.5 d-g	722.0 a-f	508.9 ijk	523.7 gh	639.3 i	22
27 Lg Arnova	904.0 a	795.9 a	710.5 a	860.7 a	817.8 a	1
<b>VK(%), F</b>	<b>5.72, **</b>	<b>7.64, **</b>	<b>7.41, **</b>	<b>13.00, **</b>	<b>8.47, **</b>	
<b>AÖF</b>	<b>63.39</b>	<b>76.17</b>	<b>58.89</b>	<b>113.18</b>	<b>39.73</b>	

**Çizelge 2.** Trakya Bölgesi 2021-2022 Ekim Yılı Ekmeklik Buğday 2 TDÖ Denemeleri Verim Sonuçları (kg/da)

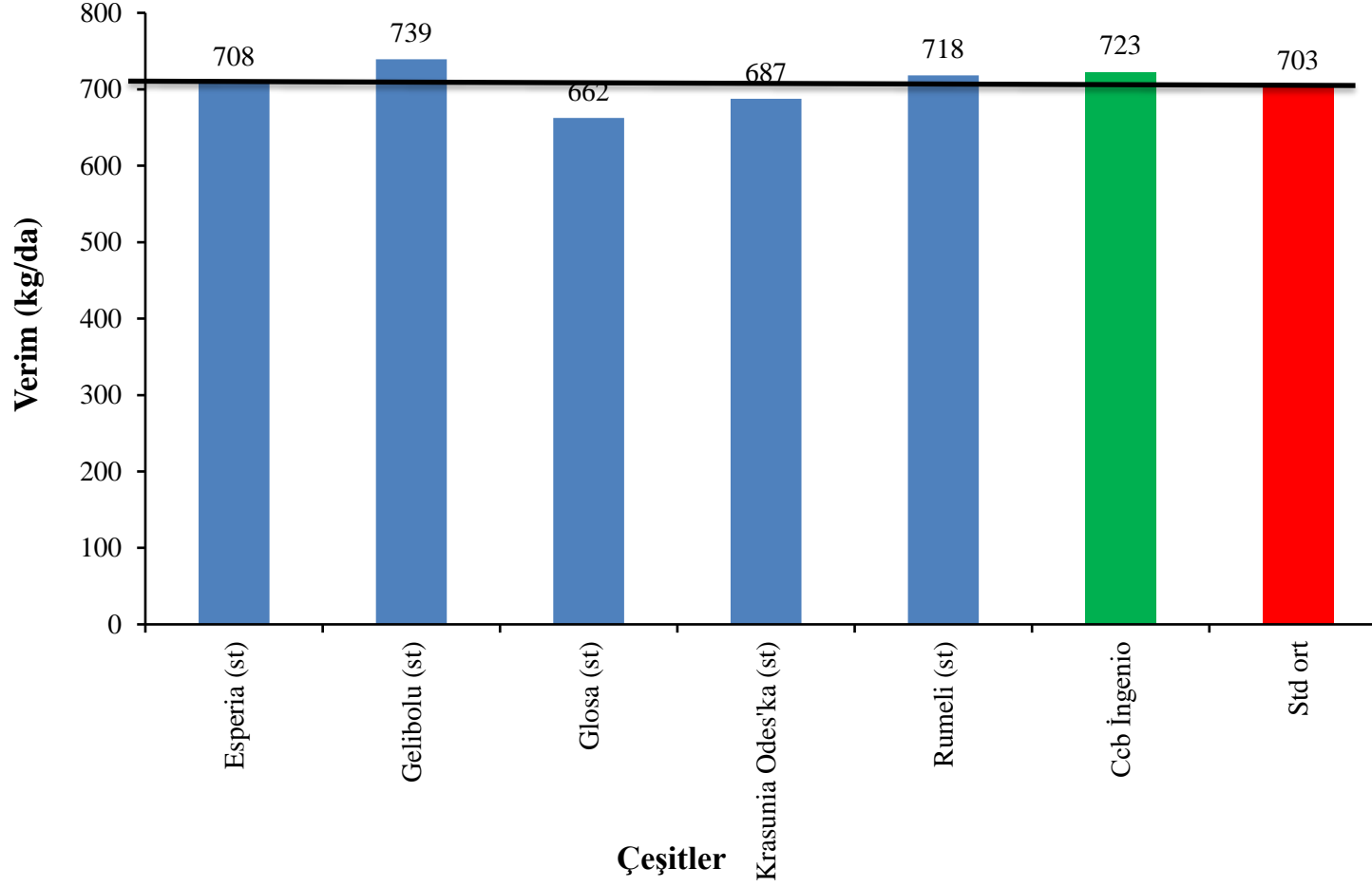
Çeşitler		Edirne	Keşan	Lüleburgaz	Tekirdağ	Ortalama	VS
1	Gelibolu (st)	904.6 ab	488.4	814.2	874.2 def	770.3 a-f	7
2	Krasunia odes'ka (st)	836.8 e	474.5	704.5	872.6 def	722.1 gh	19
3	Glosa (st)	737.6 f	441.5	706.0	808.7 f	673.5 ı	21
4	Esperia (st)	848.3 d	489.3	757.3	886.2 cde	745.2 d-g	15
5	Rumeli (st)	836.0 e	541.6	732.4	842.9 ef	738.2 efg	16
6	CCB İngenio	878.0 abc	463.3	803.8	891.7 cde	759.2 c-g	9
7	TM.11.16.03 (Balkan)	820.4 cde	500.7	710.7	889.7 cde	730.4 fgh	18
8	Eymen	850.8 d	486.2	789.7	909.1 e	758.9 b-g	10
9	Lg Rufo	901.2 b	479.9	816.0	983.2 a	795.1 ab	2
10	Muratbey	764.5 f	433.1	756.6	732.2 g	671.6 ı	22
11	Önder 22	833.9 e	470.9	718.1	974.8 ab	749.4 c-g	13
12	Hektaş 15	905.6 ab	568.3	776.1	966.0 ab	804.0 a	1
13	Gözde	881.8 abc	511.3	786.3	952.0 abc	782.8 a-d	5
14	NZFE 92	888.4 abc	473.0	761.6	880.7 de	750.9 c-g	12
15	IS-18W231 (Nurdane)	774.7 def	483.4	775.1	731.8 g	691.2 hı	20
16	IS-16W815	858.2 abc	479.2	777.0	895.2 cde	752.4 c-g	11
17	BBVD9-2021	891.0 abc	490.7	802.8	868.7 def	763.3 a-f	8
18	BBVD24-2021	902.1 ab	494.1	804.5	894.5 cde	773.8 a-e	6
19	Turbo (Rekor)	881.8 abc	477.2	840.7	980.5 a	795.0 ab	3
20	Atak (Nefer)	913.8 a	450.9	838.8	950.2 abc	788.4 abc	4
21	TR 5974	850.5 d	435.3	787.1	876.8 def	737.4 fgh	17
22	TR 5979	856.7 abc	438.7	777.4	920.4 d	748.3 c-g	14
<b>VK%, F</b>		6.50 **	11.35 Ö.D.	9.34 Ö.D.	5.52 **	7.80 **	
<b>AÖF</b>		78.61	-	-	69.43	40.76	

**Çizelge 3.** Trakya Bölgesi 2019 ve 2022 Yılları Ekmeklik Buğday 2 TDÖ Denemeleri Verim Sonuçları (kg/da)

Çeşitler	Edirne		Lüleburgaz		Tekirdağ		Kırklareli	Keşan	Genel Ortalama	V.S.
	2020	2022	2020	2022	2020	2022	2020	2022		
Gelibolu (st)	866.1	904.6	581.5	814.2	631.5	874.2	752.3	488.4	739.1 a	1
Krasunia odes'ka (st)	738.5	836.8	536.5	704.5	626.9	872.6	709.8	474.5	687.5 bc	5
Glosa (st)	732.1	737.6	548.4	706.0	642.9	808.7	681.6	441.5	662.3 c	6
Esperia (st)	823.8	848.3	538.4	757.3	576.8	886.2	744.8	489.3	708.1 ab	4
Rumeli (st)	768.5	836.0	611.2	732.4	670.6	842.9	741.3	541.6	718.1 ab	3
CCB Ingenio	822.7	878.0	655.7	803.8	617.9	891.7	650.1	463.3	722.9 a	2

F : \*\*  
%VK: 9.08  
AÖF : 31.75

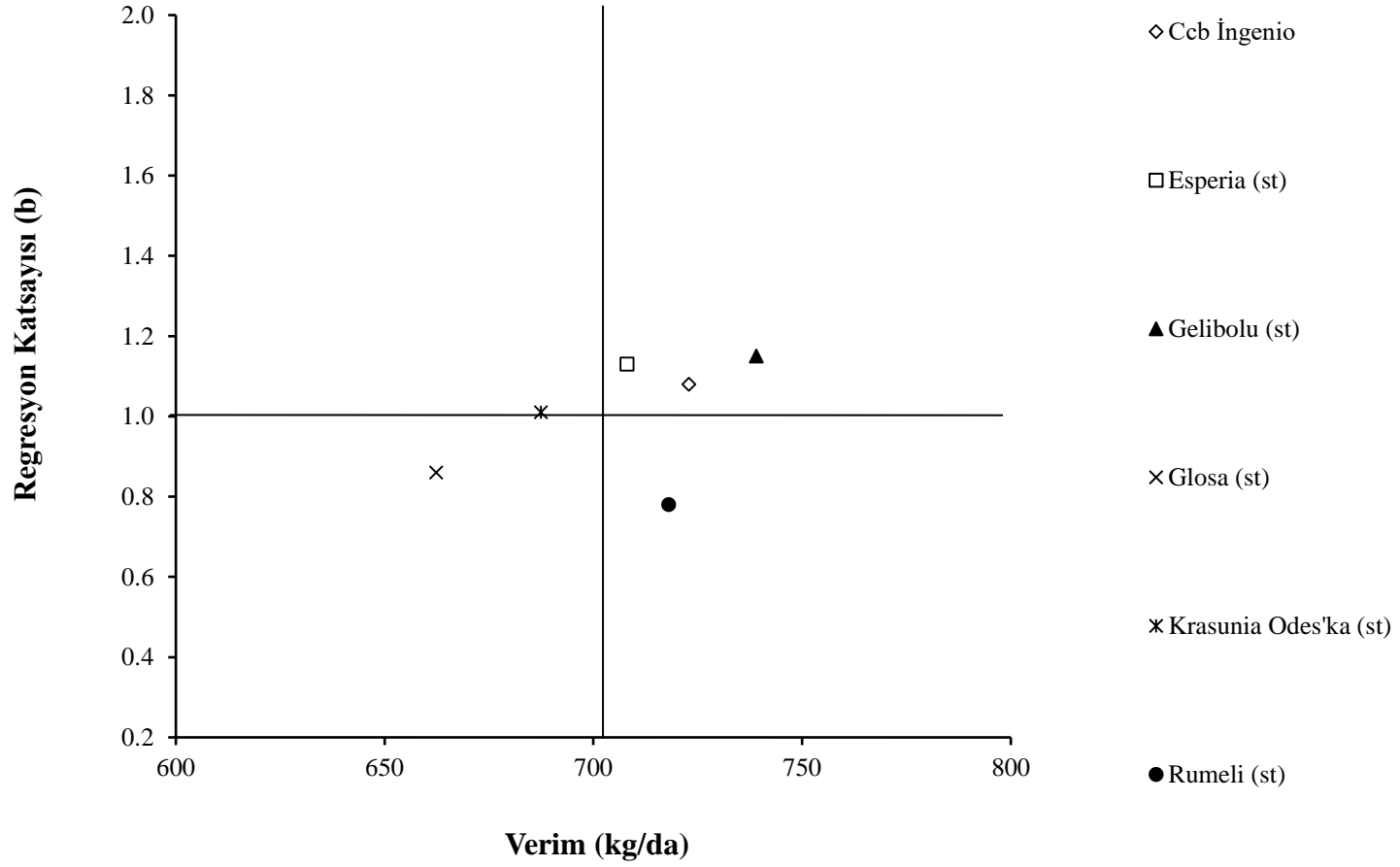
**Grafik 1.** Trakya Bölgesi Ekmeklik Buğday 2 Verim Grafiği



**Çizelge 4.** Trakya Bölgesi Ekmeklik Buğday-2 Tarımsal Değerleri Ölçme Denemelerine Ait Bazı Stabilité Parametreleri

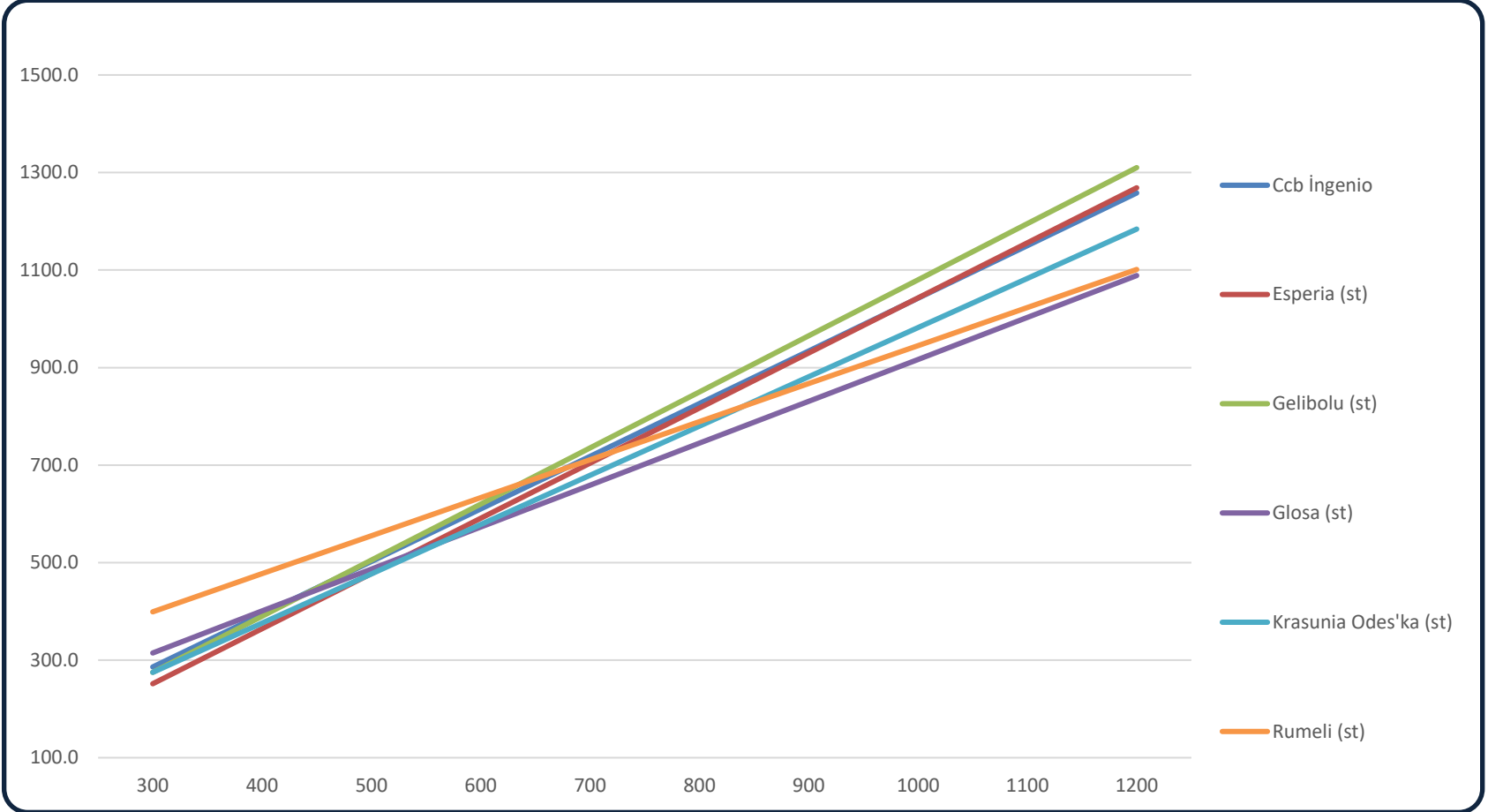
Çeşitler	Verim (kg/da)	b		a	V.K.	R <sup>2</sup>
			+, - sh			
Esperia (st)	708.1	1.13	0.09	-87.15	9.19	0.83
Gelibolu (st)	739.1	1.15	0.09	-69.45	8.71	0.84
Glosa (st)	662.3	0.86	0.08	56.75	8.93	0.78
Krasunia Odes'ka (st)	687.5	1.01	0.08	-28.02	8.71	0.83
Rumeli (st)	718.1	0.78	0.10	165.14	9.58	0.68
Çcb İngenio	722.9	1.08	0.10	-37.15	9.52	0.80
<b>Genel Ortalama</b>	<b>706.3</b>					
<b>Std. Ortalama</b>	<b>703.0</b>					

**Grafik 2.** Trakya Bölgesi Ekmeklik-2 Buğday Stabilite Grafiği

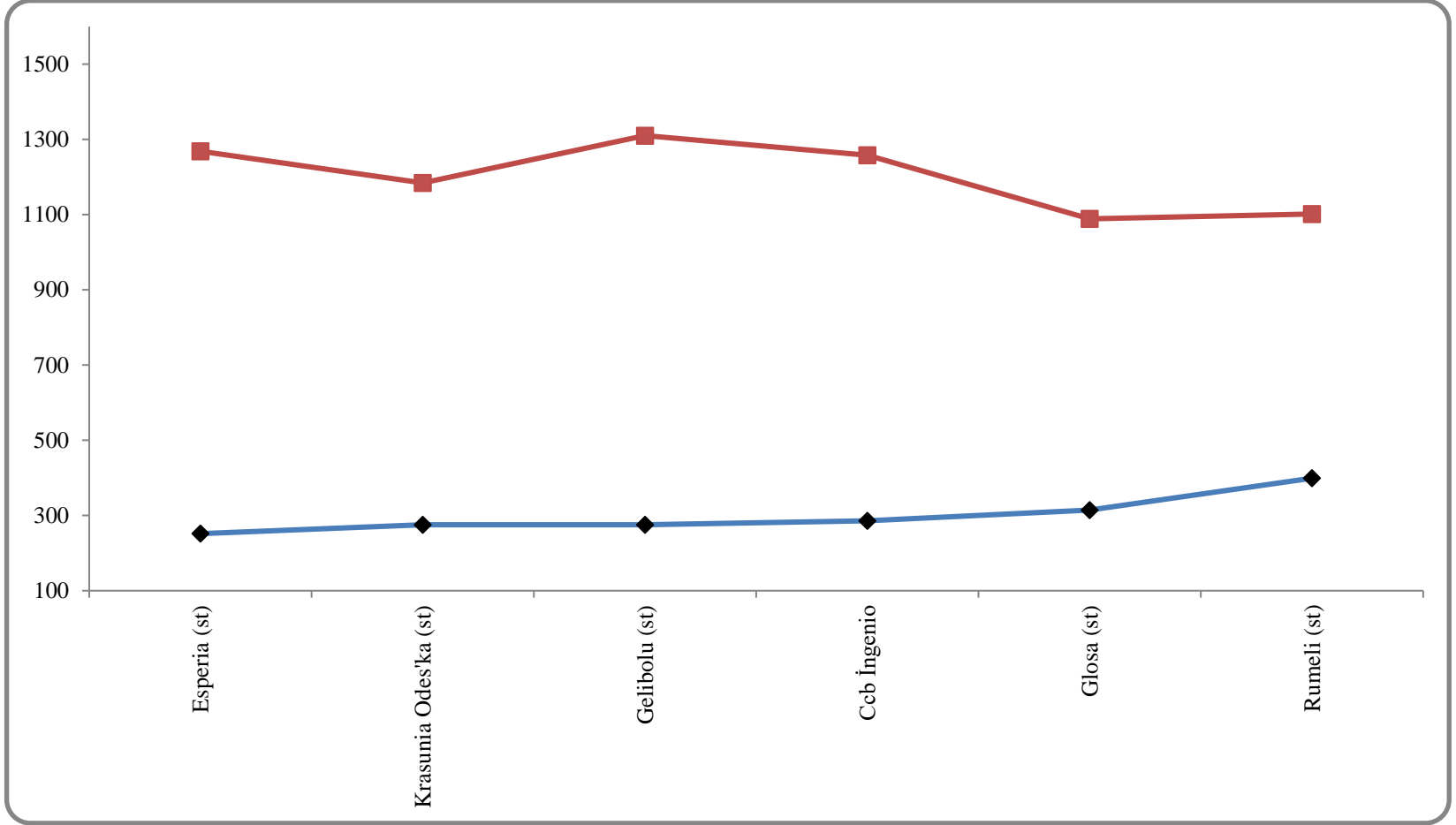




**Grafik 3.** Trakya Bölgesi Ekmeklik Buğday-2 Beklenen Verim Grafiği



**Grafik 4.** Trakya Bölgesi Ekmeklik Buğday-2 Beklenen Verim Grafiği (Kötü ve iyi çevre açılımı)



**Çizelge 5.** Trakya Bölgesi Ekmeklik Buğday-1 TDÖ Denemelerine Ait Teknolojik Analiz Değerleri (Edirne-2020)

Çeşitler	Tane Rengi	Sertlik (%)	Bin Tane Ağırlığı (g)	Hektolitreye Ağırlığı (kg/hl)	Protein (%)	Zeleny Sed. (ml)	Beklemeli Zeleny Sed (ml)	Sed. Farkı	Su Abs. (Far.) (%)	Alveograf Enerji Değeri (W) (10 <sup>-4</sup> Joule)	Yumuşama Derecesi (Far.f) (BU)**	Yaş Gluten (%)	Kuru Gluten (%)	Gluten İndeksi (%)	Un Verimi (%)
1-Gelibolu (st)**	K	56.0	33.1	76.1	14.5	51	46	-5.0	58.8	247	-	28.1	9.5	95.4	67.7
2- Alpan**	K	58.7	33.6	72.0	14.5	38	33	-5.0	62.4	188	48	35.3	11.4	43.9	68.6
3- Sancaktar	B	2.4	31.5	75.7	15.1	54	60	6.0	52.3	212	43	27.8	9.1	92.1	62.4
4- Kurşun**	K	56.2	32.6	71.3	17.3	64	48	-15.5	60.4	193	29	38.7	13.0	60.5	68.0
5- Esperia (st)	K	55.2	32.6	73.9	15.4	62	69	7.0	59.5	369	-	31.0	10.8	98.2	68.1
6- Artek	K	49.7	33.1	73.0	15.4	67	72	5.5	57.3	348	-	31.9	11.2	97.7	70.4
7- Axum	K	58.5	27.2	74.2	15.2	68	71	3.0	56.2	283	28	31.2	10.8	97.1	69.8
8- Huntaş 59	K	55.1	38.0	73.3	15.6	68	71	3.5	58.2	351	13	33.1	11.4	98.0	68.9
9- Primus	K	57.6	33.8	76.3	14.5	69	73	4.0	61.2	346	-	27.8	10.0	99.6	69.6
10-Rumeli (st)	K	58.9	34.5	77.2	16.0	68	74	6.0	61.2	376	-	33.9	11.7	95.1	69.3
11- DT ODRİSA	K	57.1	39.0	73.7	17.0	70	73	3.0	61.6	440	-	35.6	12.3	95.4	68.7
12- DT 22**	K	61.2	38.6	75.3	16.7	63	60	-3.0	62.5	375	30	37.1	12.1	71.1	69.6
13- Raifbey	K	68.9	28.6	78.9	15.3	68	69	1.0	65.0	397	-	31.2	10.8	96.0	69.1
14- Simten	K	60.5	35.3	72.8	15.7	66	70	4.0	62.1	437	-	30.6	10.6	96.4	69.1
15- Krasunia odes'ka (st)	K	54.7	38.0	74.9	14.0	58	63	5.0	58.6	313	-	26.9	9.3	99.1	69.1
16- Hektaş 3	K	56.6	37.9	77.4	15.6	50	63	13.0	61.4	332	6	31.8	10.8	90.6	71.0
17- Hektaş 4	K	53.6	31.3	75.1	14.9	69	74	5.0	60.6	410	-	29.2	10.2	98.8	66.3
18- BBVD7-2019	K	28.1	36.3	74.0	16.5	71	73	2.5	57.9	385	13	34.8	12.0	93.2	61.6
19- Üçyıldız	K	67.6	28.5	76.4	15.1	63	70	7.0	65.9	387	-	35.8	12.1	77.3	65.8
20- Glosa (st)	K	54.2	38.4	76.1	14.6	65	71	6.0	60.8	393	-	31.3	10.7	94.1	72.4
21- Dört yıldız	K	56.4	36.7	77.4	16.5	69	73	4.5	62.3	391	9	33.7	11.6	97.0	61.1
22- Beş yıldız	K	60.4	36.7	77.2	16.0	69	73	4.5	63.6	385	-	31.9	11.2	97.0	62.1
23- Altı yıldız	K	41.4	43.6	74.1	15.0	44	59	15.5	56.5	310	39	30.0	10.4	96.2	63.1
24- Onbir yıldız	K	16.9	34.5	70.3	16.0	64	64	0.5	51.2	246	-	28.4	9.8	99.1	61.0
25-CCb İngenio	K	44.7	34.0	68.5	17.1	74	74	0.0	61.1	296	-	32.5	11.6	98.6	59.5
26-Ez11 (Kemaller)	K	44.8	42.5	74.6	15.1	42	59	17.0	57.7	249	18	31.1	10.5	91.8	62.3
27- LG Arnova**	K	69.3	31.6	67.8	14.4	42	35	-7.0	55.6	216	38	31.4	10.3	84.4	67.9

\* Teknolojik Analizler Tarla Bitkileri Merkez Araştırma Enstitüsü Müdürlüğü Kalite laboratuvarında yapılmıştır. \*\* Süneli

**Çizelge 6.** Trakya Bölgesi Ekmeklik Buğday-1 TDÖ Denemelerine Ait Teknolojik Analiz Değerleri (Tekirdağ-2020)

Çeşitler	Tane Rengi	Sertlik (%)	Bin Tane Ağırlığı (g)	Hektolitreye Ağırlığı (kg/hl)	Protein (%)	Zeleny Sed. (ml)	Beklemeli Zeleny Sed (ml)	Sed. Farkı	Su Abs. (Far.) (%)	Alveograf Enerji Değeri (W) (10 <sup>-4</sup> Joule)	Yumuşama Derecesi (Far.f) (BU)**	Yaş Gluten (%)	Kuru Gluten (%)	Gluten İndeksi (%)	Un Verimi (%)	Açıklama
1-Gelibolu (st)	K	67.2	38.1	79.9	13.6	39	41	2.0	61.3	289	-	23.3	8.1	97.6	64.4	
2- Alpan	K	66.6	33.4	76.1	15.3	44	39	-4.5	61.4	216	36	36.0	11.5	42.9	65.8	Süneli
3- Sancaktar	B	5.2	33.6	78.5	14.1	65	68	3.5	52.2	260	12	25.7	8.5	98.8	57.9	
4- Kurşun	K	56.6	33.1	73.1	18.3	68	47	-20.5	57.9	167	42	39.4	13.0	55.3	58.4	Süneli
5- Esperia (st)	K	64.7	34.5	77.3	16.9	62	69	7.0	60.9	330	-	29.3	10.7	98.6	63.9	
6- Artek	K	58.1	32.7	82.2	15.1	70	73	3.5	57.2	336	5	31.8	10.8	97.5	63.8	
7- Axum	K	63.6	28.4	77.2	16.3	70	70	0.0	57.1	325	20	31.8	11.0	98.9	65.6	
8- Huntaş 59	K	65.1	39.7	75.9	16.1	66	66	0.0	61.4	324	11	32.9	11.2	97.4	62.9	
9- Primus	K	62.3	34.6	77.0	18.1	70	71	1.0	61.0	412	-	26.6	9.8	99.6	63.1	
10-Rumeli (st)	K	68.9	34.4	79.3	16.8	70	74	4.5	62.2	314	-	34.9	12.3	98.5	64.0	
11- DT ODRİSA	K	65.3	38.8	75.8	16.0	59	63	4.0	61.0	364	12	31.0	10.5	98.0	61.6	
12- DT 22	K	70.6	36.5	75.5	17.5	47	59	12.0	63.2	312	-	37.1	12.1	71.8	62.2	
13- Raifbey	K	71.9	25.9	78.8	15.1	68	46	-21.5	59.1	339	6	28.7	9.9	97.9	64.2	Süneli
14- Simten	K	71.4	31.3	72.1	15.7	58	60	2.0	57.5	280	18	28.6	10.0	99.5	62.1	
15- Krasunia odes'ka (st)	K	60.9	35.5	75.5	15.0	63	53	-10.0	57.7	277	13	29.2	10.5	99.7	62.1	Süneli
16- Hektaş 3	K	66.4	37.6	80.2	15.3	40	42	2.0	59.9	241	25	29.6	10.1	88.2	64.9	
17- Hektaş 4	K	67.5	32.7	78.6	15.1	61	73	12.0	59.3	292	-	26.5	9.1	99.1	64.5	
18- BBVD7-2019	K	22.8	37.4	75.1	18.4	70	72	2.0	55.5	298	11	31.1	10.8	99.0	59.9	
19- Üçyıldız	K	67.7	29.7	79.1	16.5	59	54	-4.5	61.3	254	42	37.8	12.6	75.6	65.2	Süneli
20- Glosa (st)	K	60.6	36.5	76.0	16.0	70	72	2.0	60.9	371	15	31.6	11.1	98.6	63.9	
21- Dört yıldız	K	69.0	37.7	79.9	17.2	69	72	3.0	61.6	350	-	33.7	11.8	96.1	63.1	
22- Beşyıldız	K	68.8	38.2	79.2	17.6	68	73	5.0	62.4	398	-	35.0	12.0	98.6	64.2	
23- Altıyıldız	K	54.6	43.3	76.8	16.2	46	57	11.5	56.9	271	33	30.8	10.7	96.2	64.6	
24- Onbiryıldız	K	20.1	33.4	74.1	14.7	56	50	-5.5	50.6	202	42	26.7	9.2	98.5	61.9	Süneli
25-CCb Ingenio	K	57.4	33.8	69.2	16.2	74	73	-0.5	57.1	317	21	30.4	10.8	99.3	65.1	Süneli
26-Ez11 (Kemaller)	K	59.3	37.2	73.7	15.7	63	48	-14.5	59.1	276	26	31.2	10.6	94.2	62.7	Süneli
27- LG Arnova	K	73.0	32.0	72.5	15.6	43	31	-11.5	57.7	172	58	35.8	11.8	59.3	69.2	Süneli

\* Teknolojik Analizler Tarla Bitkileri Merkez Araştırma Enstitüsü Müdürlüğü Kalite laboratuvarında yapılmıştır.

**Çizelge 7.** Trakya Bölgesi Ekmeklik Buğday-1 TDÖ Denemelerine Ait Teknolojik Analiz Değerleri (Tekirdağ-2022)

SN	Çeşitler	Tane Rengi	Hektolitreye Ağırlığı (kg/hl)	Bin Tane Ağırlığı (g, KM*)	Tane Sertlik İndeksi SKCS***	Un Verimi (%)	Tane Protein Oranı (% , KM*)	Zeleny Sedim Değeri (ml)	Beklemeli Zeleny Sedim. Değeri (ml)	Alveograf Enerji -W Değeri (10 <sup>-4</sup> Joule)	Farinograf Su Absor (%)	Farinograf Yumuşama Der (BU)	Yaş Gluten Miktarı (%)	Gluten İndeks Değeri (%)
1	Gelibolu (st)	K	79.2	31.2	69.3	68.1	15.9	65	62	302	65.7	39	33.2	90.5
2	Esperia (st)	K	77.9	28.2	66.0	70.2	13.7	64	70	320	59.0	34	25.8	99.2
3	Rumeli (st)	K	80.3	29.8	67.5	69.0	15.5	70	73	401	63.9	18	32.2	97.7
4	Krasunia odes'ka (st)	K	77.4	32.4	59.0	71.4	14.0	70	62	362	59.5	43	29.9	99.5
5	Glosa (st) **	K	80.5	33.3	60.6	70.5	14.5	70	31	207	62.3	84	29.5	94.6
6	CCB İngenio	K	73.7	31.0	56.0	72.0	17.4	73	70	281	59.5	25	29.3	99.3
7	TM.11.16.03 (Balkan)	K	79.0	33.2	61.0	69.8	15.0	70	74	337	62.1	28	25.9	99.2
8	Eymen	K	78.2	31.1	45.5	72.6	15.8	69	67	244	57.1	38	29.8	98.0
9	Lg Rufo	K	76.9	30.4	54.2	71.4	14.3	63	65	200	56.4	37	28.2	81.8
10	Muratbey	K	73.0	33.4	53.6	69.5	18.0	66	69	283	62.4	86	36.5	83.8
11	Önder 22 **	K	76.3	31.0	56.0	70.8	16.1	68	55	125	59.1	46	34.4	82.8
12	Hektaş 15	K	82.8	29.6	67.7	71.1	12.4	59	61	286	62.8	42	19.8	98.5
13	Gözde **	B	74.4	31.1	8.4	68.5	14.5	60	40	133	49.6	67	21.6	98.9
14	NZFE 92 **	K	75.3	37.9	55.9	70.9	13.7	52	27	159	57.8	82	27.2	80.5
15	IS-18W231 (Nurdane) **	B	78.4	31.5	61.7	71.3	15.8	62	42	186	59.0	46	34.9	84.1
16	IS-16W815	K	72.2	21.4	77.8	66.5	16.5	52	50	267	59.6	28	35.2	70.6
17	BBVD9-2021	K	78.5	31.3	60.6	70.9	13.5	61	71	309	61.6	27	25.3	99.4
18	BBVD24-2021 **	K	80.1	32.6	64.4	70.6	14.5	67	50	230	60.5	55	26.4	91.2
19	Turbo (Rekor)	K	78.8	32.7	65.9	71.6	12.8	68	63	231	61.0	31	26.8	98.5
20	Atak (Nefer)	K	72.4	22.2	51.2	70.2	15.8	72	67	337	58.4	2	32.7	95.7
21	TR 5974 **	K	75.6	26.6	72.6	71.1	15.5	68	36	236	61.6	101	30.8	89.1
22	TR 5979	K	74.2	27.5	65.1	67.3	15.6	72	72	410	63.3	36	31.8	97.8

KM\*: Kuru madde üzerinden verilmiştir. \*\*süneli numune \*\*\*SKCS: Tek Tane Karakterizasyon Sistemi (Single Kernel Characterization System)

**Çizelge 8.** Trakya Bölgesi Ekmeklik Buğday-1 TDÖ Denemeleri Gözlem Sonuçları (2020)

ÇEŞİTLER	Başak Tipi	Bitki Boyu (cm)				Başaklanma Tarihi (Gün/Ay)				Soğuk Zararı (1-9)				Yatma Der. (%)	Sarı Pas				Kara Pas ve Septoira	Kah. Pas				Külleme (1-99)			
		Edime	Lüleburgaz	Tekirdağ	Kırklareli	Edime	Lüleburgaz	Tekirdağ	Kırklareli	Edime	Lüleburgaz	Tekirdağ	Kırklareli		Edime	Lüleburgaz	Tekirdağ	Kırklareli		Edime	Lüleburgaz	Tekirdağ	Kırklareli	Edime	Lüleburgaz	Tekirdağ	Kırklareli
1-Gelibolu (st)	+B	80	100	100	90	9.May	27.Nis	1.May	1.May	1	0	0	2	0	5S	10S	30S	TR	0	TR	5R	0	TR	11	0	0	TR
2- Alban	+B	75	87	90	87	11.May	2.May	9.May	6.May	2	0	0	2	0	0	TR	0	0	0	0	0	0	0	0	0	0	0
3- Sancaktar	+B	90	106	95	107	13.May	1.May	12.May	7.May	1	0	0	1	0	5S	10S	50S	0	0	5R	TR	0	5R	0	0	33	5R
4- Kurşun	+B	98	115	108	113	16.May	8.May	17.May	12.May	1	2	0	2	0	0	TR	0	0	0	5R	0	0	TR	0	0	22	TR
5- Esperia (st)	+B	80	84	83	82	10.May	30.Nis	7.May	4.May	1	0	1	1	0	0	5S	0	0	0	5R	0	0	TR	0	0	0	TR
6- Artek	+B	75	86	85	93	11.May	1.May	7.May	3.May	3	0	0	1	0	0	0	0	0	0	0	0	0	0	0	0	0	0
7- Axum	+B	75	85	90	83	12.May	2.May	8.May	6.May	1	0	1	1	0	0	0	0	0	0	5R	5R	0	5R	0	0	0	5R
8- Huntaş 59	+B	75	85	90	80	9.May	26.Nis	7.May	1.May	2	1	0	2	0	0	20S	0	0	0	5R	5R	0	0	0	0	45	0
9- Primus	+B	80	102	105	93	7.May	28.Nis	5.May	5.May	1	0	0	1	0	0	0	TR	0	0	TR	0	0	5R	0	0	22	5R
10-Rumeli (st)	+B	88	100	98	95	11.May	1.May	8.May	7.May	1	0	1	0-1	0	0	0	0	0	0	5R	5R	0	TR	0	0	22	TR
11- DT ODRİSA	+B	80	90	92	82	9.May	26.Nis	7.May	1.May	2	0	1	2	0	TR	20S	TR	TR	0	TR	5R	5R	0	0	0	33	0
12- DT 22	+B	73	87	88	85	7.May	28.Nis	6.May	1.May	1	1	0	2	0	5S	TR	0	0	0	0	5R	TR	0	0	0	0	0
13- Raifbey	+B	80	92	90	90	11.May	28.Nis	10.May	2.May	1	0	1	1	0	30S	5S	80S	10S	0	0	0	0	0	0	0	33	0
14- Simten	+B	73	90	83	87	16.May	5.May	14.May	10.May	1	0	0	1	0	0	0	0	0	0	5R	20S	0	TR	0	0	0	TR
15- Krasunia odes'ka (s	+B	80	75	90	90	12.May	2.May	13.May	6.May	1	0	0	1	0	5S	TR	5S	0	0	TR	TR	0	0	0	0	0	0
16- Hektaş 3	+B	88	98	93	87	9.May	23.Nis	9.May	2.May	1	2	0	1	0	TR	TR	5S	TR	0	0	TR	0	0	33	0	33	0
17- Hektaş 4	+B	88	105	95	88	8.May	20.Nis	6.May	1.May	1	3	0	1	0	0	0	0	0	0	TR	TR	0	0	0	33	34	0
18- BBVD7-2019	+B	70	85	78	80	9.May	1.May	9.May	6.May	1	0	0	2	0	TR	S	10S	0	0	5R	TR	0	TR	0	0	21	TR
19- Üçyıldız	+B	80	105	95	100	12.May	2.May	12.May	7.May	1	0	0	1	0	10S	TR	5S	0	0	0	0	0	0	0	0	21	0
20- Glosa (st)	+B	80	103	90	93	10.May	30.Nis	10.May	5.May	1	0	0	1	0	TR	0	5S	0	0	5R	5R	0	0	0	0	22	0
21- Dört yıldız	+B	88	100	95	90	9.May	30.Nis	10.May	7.May	1	0	0	0-1	0	0	0	0	0	0	5R	0	0	TR	0	0	22	TR
22- Beşyıldız	+B	90	104	95	90	9.May	29.Nis	9.May	6.May	1	0	0	1	0	0	5S	0	0	0	TR	5R	0	5R	0	23	33	5R
23- Altyıldız	+B	84	103	90	92	11.May	26.Nis	9.May	5.May	1	0	0	1	0	0	10S	0	5S	0	5R	30S	TR	0	0	0	33	0
24- Onbiryıldız	+B	80	90	80	90	14.May	1.May	12.May	7.May	2	1	0	2	0	5S	0	0	0	0	TR	10M	0	0	0	0	0	0
25-CCb Ingenio	+B	78	90	82	78	10.May	1.May	11.May	6.May	2	0	0	1	0	0	0	0	0	0	30S	100S	50S	60S	0	0	0	60S
26-Ez11 (Kemaller)	+B	68	85	80	80	12.May	26.Nis	7.May	3.May	2	2	0	1-2	0	5S	0	0	0	0	10M	20S	10M	20S	0	0	11	20S
27-Lg Arnova	-B	76	83	103	85	9.May	2.May	12.May	8.May	1	0	0	1	0	0	0	0	0	0	5R	0	0	TR	0	0	0	TR



Not: Bölgede iklim koşullarının uygun olmasından dolayı mantari hastalıklarda enfeksiyon oluşmamıştır. Keşan lokasyonunda yüksek oranda soğuk zararı gözlenmiştir