

T.C.  
TARIM ve ORMAN BAKANLIđI  
BİTKİSEL ÜRETİM GENEL MÜDÜRLÜĐÜ  
Tohumluk Tescil ve Sertifikasyon Merkez Müdürlüğü



ÇELTİK  
TESCİL RAPORU

AKKURT  
BAVRA  
ELMAS  
ZÜMRÜT

Ankara-2025

## AKKURT, BAVRA, ZÜMRÜT ve ELMAS ÇELTİK ÇEŞİT ADAYLARININ TESCİLİ HAKKINDA RAPOR

2023–2024 yıllarında Tarımsal Değerleri Ölçme Denemelerinde yer alan ve deneme sürelerini dolduran 4 aday çeşit ve önceki yıllarda tescil edilen ve halen tohumluk üretim programlarında yer alan standart çeşitler; Çeltik tarımının yoğun olarak yapıldığı bölgelerde 5 farklı lokasyonda toplam 9 deneme kurulmuştur. Denemeler istatistiki olarak ayrı ayrı değerlendirilmiştir.

2023–2024 yıllarında Tarımsal Değerleri Ölçme Denemelerinin yanı sıra çeşit adayları, 2 yıl süre ile Farklılık, Yeknesaklık ve Durulmuş testlerine alınmıştır. Çeşit özellik belgesinde bildirilen bitkinin en uygun gelişme dönemlerinde gözlemler yapılmıştır. Aday çeşitlerin FYD testlerinde başarılı olmaları sonucu Tarımsal Değerleri Ölçme Denemelerindeki değerlendirmeleri yapmıştır.

**AKKURT;** Agrobest Grup Tarım İlaçları Tohumculuk İmalat İthalat İhracat San. ve Tic. A.Ş.' ne ait olup, çeşit adayı 2 yıllık TDÖ denemeleri sonucunda 776.1 kg/da verim ile standart çeşitler ortalamasının (785.1 kg/da) % 1.1 gerisinde verim vermiş ve istatistiki olarak (bc) grubunda yer almıştır.

Tekrarlamalı veriler üzerinden yapılan stabilite parametreleri incelendiğinde kötü çevre şartlarında orta sıralarda yer alan çeşit adayı iyi çevre şartlarında üst sıralarda yer almıştır.

Akkurt çeşit adayı % 66.2 kırksız randıman değeri ve 25.2 g pirinç bin tane değerleri vermiştir. Çeşit adayı 6.4 mm pirinç uzunluğu 2.8 mm pirinç genişliği ortalama değerleri vermiştir.

**BAVRA;** Agrobest Grup Tarım İlaçları Tohumculuk İmalat İthalat İhracat San. ve Tic. A.Ş.' ne ait olup, çeşit adayı 2 yıllık TDÖ denemeleri sonucunda 758.7 kg/da verim ile standart çeşitler ortalamasının (785.1 kg/da) % 3.4 gerisinde verim vermiş ve istatistiki olarak (c) grubunda yer almıştır.

Tekrarlamalı veriler üzerinden yapılan stabilite parametreleri incelendiğinde hem kötü çevre şartlarında hem de iyi çevre şartlarında ise orta sıralarda yer almıştır.

Bavra çeşit adayı % 62.4 kırksız randıman değeri ve 24.5 g pirinç bin tane değerleri vermiştir. Çeşit adayı 6.4 mm pirinç uzunluğu 2.9 mm pirinç genişliği ortalama değerleri vermiştir.

**ELMAS;** Harman Tarım Tohumculuk ve Gıda Paz. Tic. Ltd. Şti.' ne ait olup, çeşit adayı 2 yıllık TDÖ denemeleri sonucunda 783.0 kg/da verim ile standart çeşitler ortalamasının (785.1 kg/da) % 0.3 gerisinde verim vermiş ve istatistiki olarak (abc) grubunda yer almıştır.

Tekrarlamalı veriler üzerinden yapılan stabilite parametreleri incelendiğinde kötü çevre şartlarında üst sıralarda yer alan çeşit adayı iyi çevre şartlarında ise en üst sırada yer almıştır.

Elmas çeşit adayı % 62.2 kırksız randıman değeri ve 29.8 g pirinç bin tane değerleri vermiştir. Çeşit adayı 7.3 mm pirinç uzunluğu 3.0 mm pirinç genişliği ortalama değerleri vermiştir.

**ZÜMRÜT;** Harman Tarım Tohumculuk ve Gıda Paz. Tic. Ltd. Şti.' ne ait olup, çeşit adayı 2 yıllık TDÖ denemeleri sonucunda 814.9 kg/da verim ile standart çeşitler ortalamasının (785.1 kg/da) % 3.8 ilerisinde verim vermiş ve istatistiki olarak (a) grubunda yer almıştır.

Tekrarlamalı veriler üzerinden yapılan stabilite parametreleri incelendiğinde hem kötü çevre şartlarında hem de iyi çevre şartlarında ise orta sıralarda yer almıştır.

Zümrüt çeşit adayı % 64.4 kırksız randıman değeri ve 26.1 g pirinç bin tane değerleri vermiştir. Çeşit adayı 6.45 mm pirinç uzunluğu 2.8 mm pirinç genişliği ortalama değerleri vermiştir.

Tarımsal deęerleri ölçme denemelerinin yanı sıra aday çeşitler; **AKKURT, BAVRA, ZÜMRÜT ve ELMAS** aynı yıllar içinde farklılık, yeknesaklık ve durulmuşluk testlerine alınmış ve bu süre içinde UPOV prensipleri dikkate alınarak, özellik belgesindeki her bir karakter için en uygun dönemde gözlemler alınmıştır. FYD testleri sonucu, aday çeşidin kendi içinde üniform ve durulmuş olduğu tespit edilerek özellik belgesi düzenlenmiştir.

**Kuruluşumuzca Tescil Komitesine sunulan AKKURT, BAVRA, ZÜMRÜT ve ELMAS çeşit adayları aynı isimler ile, 09.04.2025 tarihinde yapılan Sıcak İklim Tahılları Tescil Komitesince tescil edilmiştir.**

**Tohumluk Tescil ve Sertifikasyon  
Merkez Müdürlüğü**

**Çizelge 1.** 2023 Yılı Çeltik Tarımsal Değerleri Ölçme Denemeleri Verim Sonuçları (kg/da)

Çeşitler		Edirne (Merkez)	Balıkesir (Manyas)	Edirne (İpsala)	Samsun (Bafra)	Genel Ortalama	V.S.
1	OSMANCIK 97 (St)	852.0 a	780.3 b-f	1017.0 a	859.3 a	877.2 a	1
2	CAMMEO (St)	814.8 a-c	828.0 a-d	747.6 cd	795.2 a	796.4 bc	5
3	EDİRNE (St)	753.6 b-d	645.0 f	705.2 d	645.6 bc	687.3 f	14
4	HASAT (St)	754.2 b-d	799.7 b-e	961.8 ab	634.6 c	787.6 bc	7
5	YANMAZ (St)	847.3 ab	915.6 ab	959.5 ab	783.2 a	876.4 a	2
6	TARI2020 (St)	802.0 a-c	686.0 ef	914.4 a-c	769.3 ab	792.9 bc	6
7	2010033-TR2803-4-1-1	863.0 a	650.5 f	801.3 b-d	881.6 a	799.1 bc	4
8	2012047-TR3141-3-1-1	747.8 cd	707.9 d-f	868.3 a-d	747.8 a-c	768.0 c-e	10
9	PAYIDAR	727.4 cd	873.2 a-c	863.7 a-d	640.3 bc	776.2 cd	9
10	ÇAKABEY	677.6 d	806.2 a-e	750.6 cd	641.0 bc	718.9 ef	13
11	AKKURT *	748.1 cd	803.0 b-e	840.8 a-d	636.9 bc	757.2 c-e	11
12	BAVRA *	738.9 cd	760.4 c-f	818.0 b-d	614.5 c	732.9 d-f	12
13	ELMAS *	725.9 cd	839.9 a-d	927.6 a-c	617.3 c	777.6 cd	8
14	ZÜMRÜT *	673.9 d	944.7 a	845.0 a-d	857.9 a	830.4 ab	3
<b>F</b>		**	**	**	**	**	
<b>VK (%)</b>		6.5	9.2	11.1	9.7	9.4	
<b>AÖF</b>		95.7	139.4	183.1	134.7	51.6	
<b>Lokasyon Ortalaması</b>		766.2	788.6	858.6	723.8	784.1	

\* Tescil değerlendirmesine alınacak çeşitler

Çizelge 2. 2024 Yılı Çeltik Tarımsal Değerleri Ölçme Denemeleri Verim Sonuçları (kg/da)

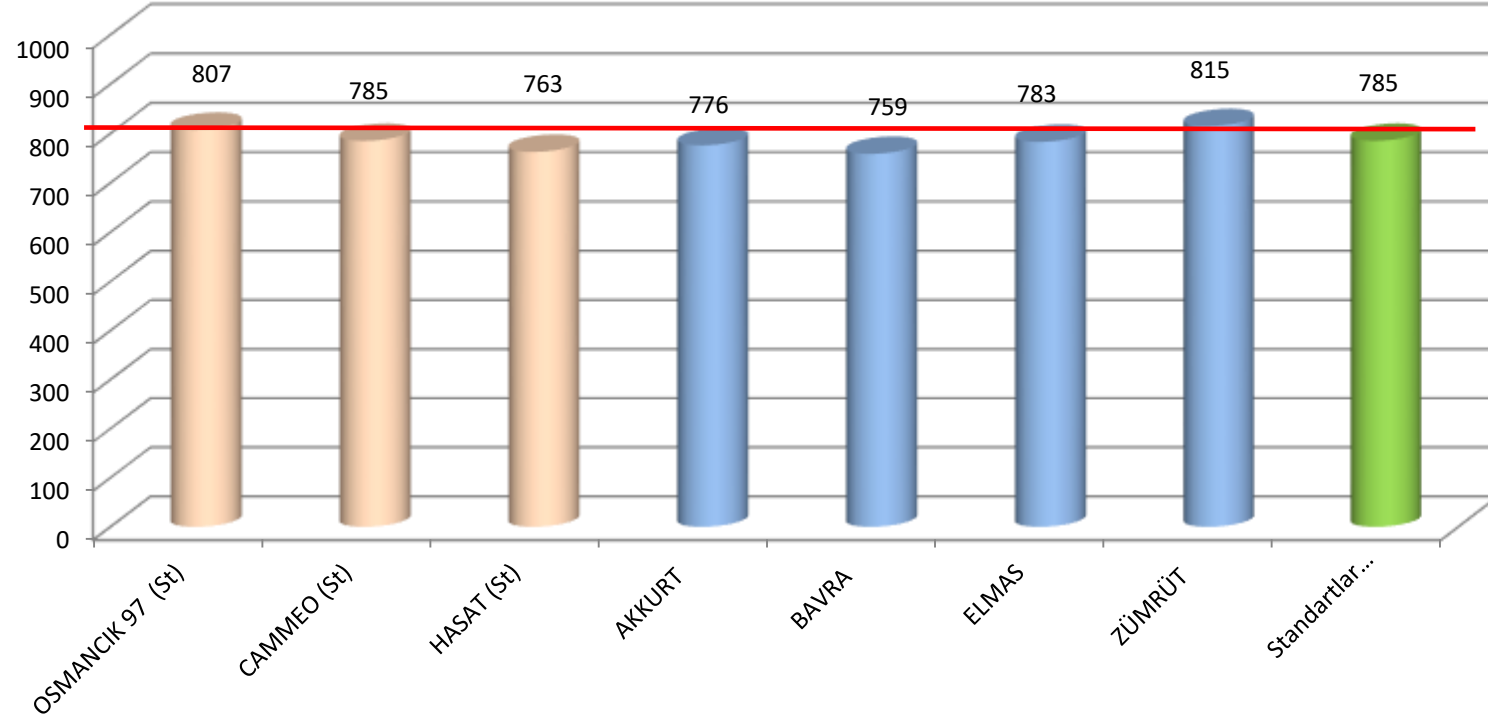
Çeşitler		Edirne (Merkez)	Balıkesir (Manyas)	Edirne (İpsala)	Samsun (Gelemen)	Samsun (Bafra)	Genel Ortalama	V.S.
1	OSMANCIK 97 (St)	754.1 cd	751.1 e-h	715.3 f-1	749.5 e-h	788.3 a-e	751.7 e-1	17
2	CAMMEO (St)	797.1 a-d	716.3 h	795.7 b-g	776.9 d-h	794.3 a-d	776.0 c-h	14
3	YATKIN (St)	780.0 bcd	790.5 d-h	772.4 c-1	844.6 b-g	842.5 abc	806.0 bcd	8
4	HASAT (St)	739.8 cd	762.0 e-h	787.2 b-h	731.8 gh	692.7 d-g	742.7 gh1	20
5	KESHAN (St)	719.0 d	807.0 d-h	767.5 c-1	850.7 a-g	591.2 g	747.1 f-1	18
6	AKKURT *	880.5 abc	778.5 e-h	729.3 d-1	822.4 b-g	745.4 b-f	791.2 cde	11
7	BAVRA *	746.4 cd	777.2 e-h	833.5 b-e	846.6 a-g	692.6 d-g	779.2 c-g	13
8	ELMAS *	789.3 bcd	814.6 d-h	754.2 d-1	883.6 a-e	694.8 d-g	787.3 c-f	12
9	ZÜMRÜT *	823.6 a-d	844.5 c-f	809.5 b-f	872.7 a-f	662.1 efg	802.5 bcd	10
10	TRAGEN 500	755.0 cd	734.5 fgh	723.4 e-1	766.2 d-h	688.4 d-g	733.5 h1	21
11	VİSİON	719.9 d	960.3 abc	899.1 b	857.4 a-g	746.3 b-f	836.6 b	4
12	CEVHER	872.8 a-d	841.5 d-g	720.5 f-1	890.9 a-d	870.5 ab	839.3 b	3
13	OSCAR	752.2 cd	730.0 efg	664.8 ı	738.9 fgh	738.3 c-f	724.9 ı	22
14	MASTER	751.4 cd	725.4 gh	693.9 gh1	897.4 a-d	799.5 a-d	773.5 d-h	15
15	HASRET	839.2 a-d	697.0 h	681.0 h1	668.7 h	727.4 c-f	722.6 ı	23
16	MZ 105	807.1 a-d	812.6 d-h	702.8 f-1	775.2 d-h	635.8 fg	746.7 f-1	19
17	STAR	819.7 a-d	753.5 e-h	762.3 d-1	801.5 c-h	636.9 fg	754.8 e-1	16
18	YÖRÜK	817.7 a-d	751.6 e-h	800.1 b-g	933.5 abc	723.0 c-f	805.2 bcd	9
19	KAYI	947.7 a	1017.1 ab	1028.2 a	943.2 ab	723.7 c-f	932.0 a	2
20	MAX	916.1 ab	1077.7 a	839.0 bcd	983.1 a	917.0 a	946.6 a	1
21	LAZER	874.6 a-d	867.3 cde	722.5 e-1	790.3 d-h	837.4 abc	818.4 bc	5
22	ALF NOBEL	789.0 bcd	867.2 cde	732.9 d-1	868.2 a-g	776.4 b-e	806.7 bcd	6
23	PROMAX	821.8 a-d	900.2 bcd	877.5 bc	745.6 fgh	687.1 d-g	806.4 bcd	7
F		**	**	**	**	**	**	
VK (%)		10.5	7.7	7.7	8.8	9.3	8.9	
AÖF		158.4	118.3	112.2	136.8	129.5	43.8	
Lokasyon Ortalaması		804.9	816.4	774.5	827.8	739.6	792.6	

\* Tescil değerlendirmesine alınacak çeşitler

**Çizelge 3.** 2023-2024 Yılı Çeltik Tarımsal Değerleri Ölçme Denemeleri Verim Sonuçları (kg/da)

Çeşitler	Edirne (Merkez)		Balıkesir (Manyas)		Edirne (İpsala)		Samsun (Gelemen)	Samsun (Bafra)		Genel Ortalama	V.S.	
	2023	2024	2023	2024	2023	2024	2024	2023	2024			
1	OSMANCIK 97 (St)	852.0	754.1	780.3	751.1	1017.0	715.3	749.5	859.3	788.3	807.4 ab	2
2	CAMMEO (St)	814.8	797.1	828.0	716.3	747.6	795.7	776.9	795.2	794.3	785.1 abc	3
3	HASAT (St)	754.2	739.8	799.7	762.0	961.8	787.2	731.8	634.6	692.7	762.7 c	6
4	AKKURT *	748.1	880.5	803.0	778.5	840.8	729.3	822.4	636.9	745.4	776.1 bc	5
5	BAVRA *	738.9	746.4	760.4	777.2	818.0	833.5	846.6	614.5	692.6	758.7 c	7
6	ELMAS *	725.9	789.3	839.9	814.6	927.6	754.2	883.6	617.3	694.8	783.0 abc	4
7	ZÜMRÜT *	673.9	823.6	944.7	844.5	845.0	809.5	872.7	857.9	662.1	814.9 a	1
F VK (%) AÖF											** 9.5 34.8	
Lokasyon Ortalaması											784.0	

**Grafik 1.** 2023-2024 Yılı eltik Tarımsal Deęerleri lme Denemeleri Verim Grafięi

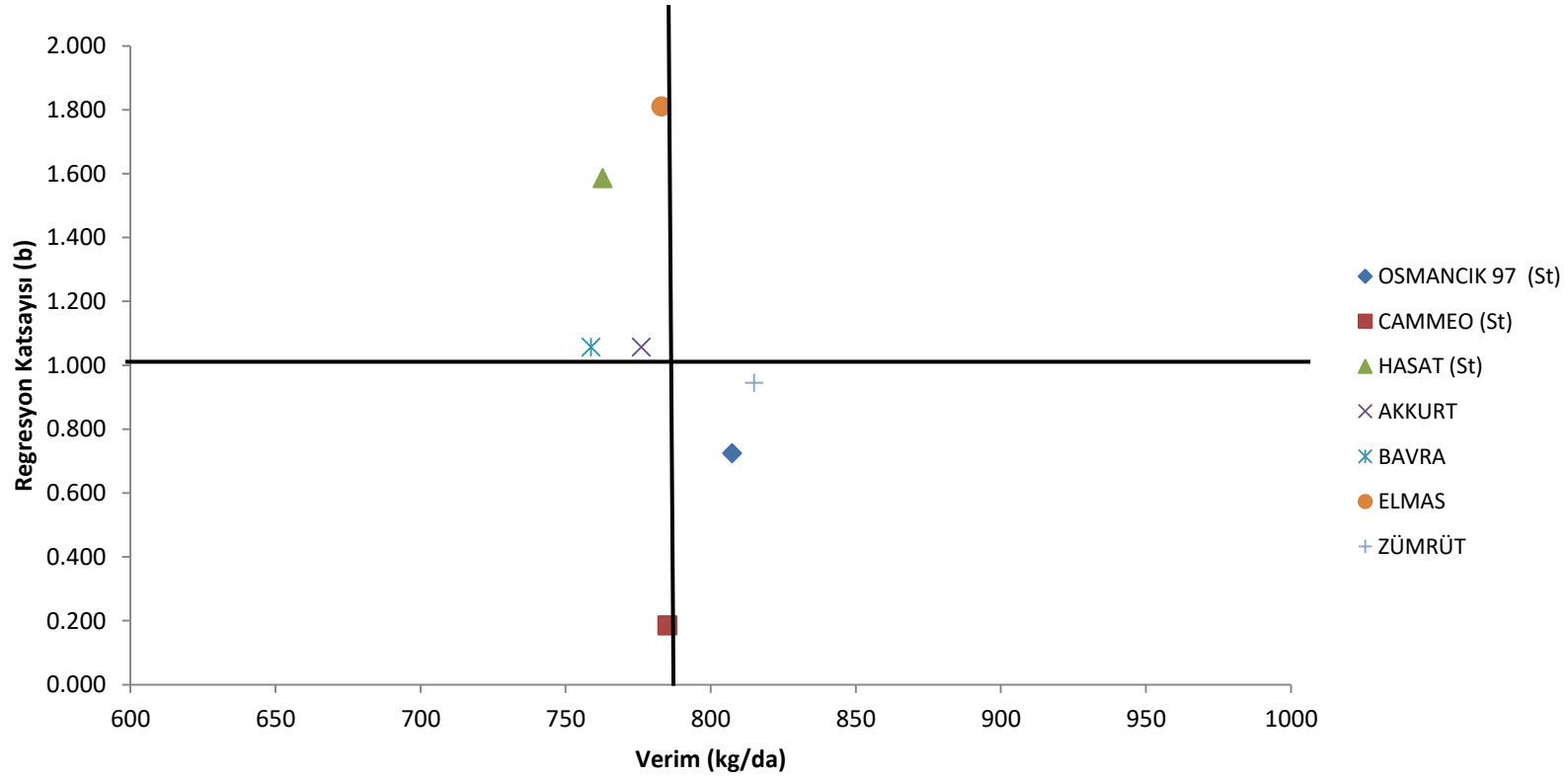


**Çizelge 4.** 2023-2024 Yılı Çeltik Tarımsal Değerleri Ölçme Denemelerinde Yer Alan Çeşitler Ait Bazı Stabilite Parametreleri

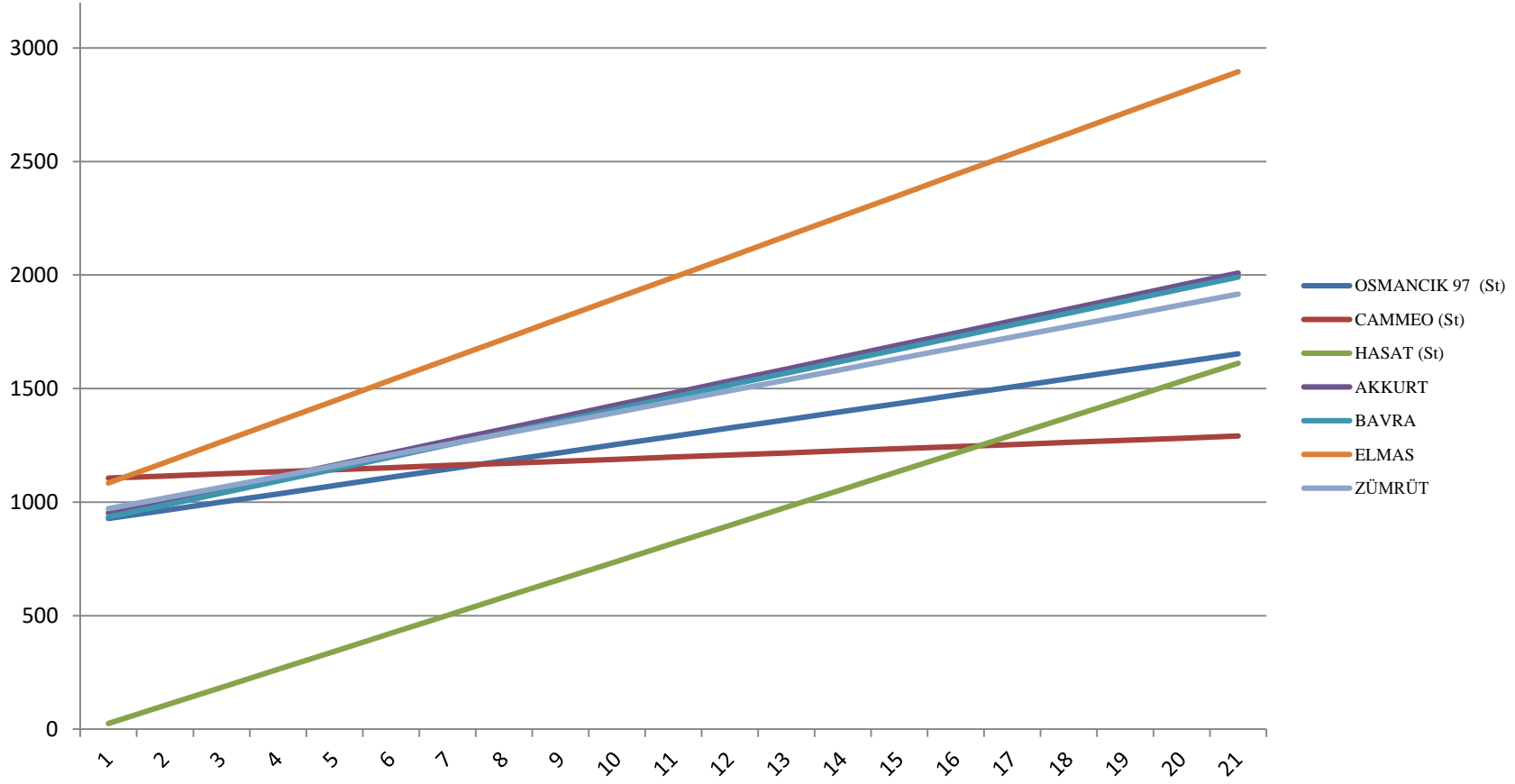
Çeşitler		Ortalama verim (Kg/da)	b	b' nin ± sth	a	V.K.	R <sup>2</sup>
1	OSMANCIK 97 (St)	807.4	0.725	0.38	239	13.5	0.09
2	CAMMEO (St)	785.1	0.185	0.25	930	9.2	0.02
3	HASAT (St)	762.7	1.586	0.18	-481	7.0	0.67
4	AKKURT	776.1	1.057	0.33	-52	12.3	0.22
5	BAVRA	758.7	1.057	0.31	-70	11.9	0.24
6	ELMAS	783.0	1.811	0.30	-636	11.0	0.51
7	ZÜMRÜT	814.9	0.945	0.36	73	12.9	0.16
<b>Genel ortalama</b>		<b>784.0</b>					
<b>Standartlar Ortalaması</b>		<b>785.1</b>					



**Grafik 2.** 2023-2024 eltik Verim Stabilite Grafiđi



**Grafik 3.** Çeltik Tarımsal Değerleri Ölçme Denemeleri Beklenen Verim Grafiği



Çizelge 5. 2023 Yılı Çeltik Tarımsal Değerleri Ölçme Denemeleri Gözlem Değerleri (Merkez-Edirne)

Çeşitler	Çiçeklenme Gün Sayısı (Gün)	Olgunlaşma Gün Sayısı (Gün)	Bitki Boyu (cm)	Salkım Uzunluğu (cm)	M2'de Salkım Sayısı (Adet)	Yaprak durumu (1-5)	Salkım Çıkış Durumu (1-7)	Yatma (1-9) *	Sterilite (%)	Tane Dökme (%)	K.Yaprak Lekesi Yanıklığı (1-9)	Yaprak yanıklık (1-9)	Salkım yanıklığı (1-9)	Kök boğazı çürüklüğü (1-9)
1 OSMANCIK 97 (St)	78	124	103.4	15.5	415	3	5	1	10.5	1	1	5	1	1
2 CAMMEO (St)	79	124	97.2	20.7	378	5	7	1	5.0	1	1	7	1	1
3 EDİRNE (St)	79	126	112.7	17.4	408	5	7	1	10.2	1	1	7	1	1
4 HASAT (St)	79	125	97.5	18.9	384	3	7	1	6.7	1	1	3	1	1
5 YANMAZ (St)	78	123	98.0	14.7	371	3	3	1	8.8	1	1	5	1	5
6 TARI2020 (St )	81	129	95.6	19.1	395	3	5	1	7.3	1	1	3	1	1
7 2010033-TR2803-4-1-1	80	127	88.9	19.2	379	3	5	1	15.9	1	1	5	1	1
8 2012047-TR3141-3-1-1	80	128	91.5	19.3	372	5	5	1	16.1	1	1	3	1	1
9 PAYİDAR	78	123	81.2	20.9	370	3	5	1	9.8	1	1	7	1	3
10 ÇAKABEY	78	124	87.5	20.3	343	3	7	1	6.3	1	1	1	1	5
11 AKKURT	78	125	91.7	19.0	412	3	7	1	10.1	1	1	7	1	5
12 BAVRA	78	125	85.2	15.8	356	3	5	1	9.9	1	1	3	1	5
13 ELMAS	82	129	85.2	19.3	353	3	7	1	18.4	1	1	5	1	3
14 ZÜMRÜT	85	134	88.7	17.3	367	1	3	1	8.2	1	1	5	1	1

(\* ) 1-Yatma yok 9- % 50' den fazla

Çizelge 6. 2023 Yılı Çeltik Tarımsal Değerleri Ölçme Denemeleri Gözlem Değerleri (Bafra-Samsun)

Çeşitler	Çiçeklenme Gün Sayısı (Gün)	Olgunlaşma Gün Sayısı (Gün)	Bitki Boy (cm)	Salkım Uzunluğu (cm)	M2'de Salkım Sayısı (Adet)	Salkımda Tane Sayısı (Adet)	Yaprak durumu (1-5)	Salkım Çıkış Durumu (1-7)	Yatma (1-9) *	Sterilite (%)	Tane Dökme (%)	Yaprak yanıklık (1-9)	Salkım yanıklığı (1-9)
1 OSMANCIK 97 (St)	87	133	91	17.3	298	124	1	4	1	7.3	0.5	4	4
2 CAMMEO (St)	89	135	91	19.2	306	76	2	5	1	8.5	0.5	5	3
3 EDİRNE (St)	89	133	100	16.6	262	102	1	5	2	9.2	0.3	5	4
4 HASAT (St)	88	130	95	18.9	302	120	2	5	1	10.0	0	3	3
5 YANMAZ (St)	83	128	89	16.3	371	118	1	5	1	10.5	1.0	5	4
6 TARI2020 (St )	90	132	94	18.0	259	116	2	5	1	10.1	0	5	4
7 2010033-TR2803-4-1-1	86	134	87	17.8	383	74	3	5	1	13.2	0.5	5	4
8 2012047-TR3141-3-1-1	87	131	85	18.5	305	94	2	5	1	7.7	0	5	3
9 PAYİDAR	91	134	76	17.5	379	93	1	5	1	10.8	0.3	4	3
10 ÇAKABEY	82	130	84	19.2	261	84	1	5	1	8.1	1.3	5	3
11 AKKURT	90	129	83	17.6	278	99	1	5	1	9.4	0.3	5	5
12 BAVRA	91	129	79	17.1	276	117	1	5	1	12.2	0.5	5	3
13 ELMAS	94	139	81	18.2	267	88	1	4	1	14.3	1.5	4	3
14 ZÜMRÜT	93	140	90	16.0	244	130	1	3	1	5.0	0.5	4	3

(\* ) 1-Yatma yok 9- % 50' den fazla

Çizelge 7.1. 2024 Yılı Çeltik Tarımsal Değerleri Ölçme Denemeleri Gözlem Değerleri (Merkez-Edirne)

	Çeşitler	Çiçeklenme Gün Sayısı (Gün)	Olgunlaşma Gün Sayısı (Gün)	Bitki Boyu (cm)	Salkım Uzunluğu (cm)	M2'de Salkım Sayısı (Adet)	Yaprak durumu (1-5)	Salkım Çıkış Durumu (1-7)	Yatma (1-9) *	Sterilite (%)	Tane Dökme (%)
1	OSMANCIK 97 (St)	71	123	89.2	15.0	377.0	1	3	3	3.3	1
2	CAMMEO (St)	72	123	95.5	19.8	371.5	1	5	1	3.3	1
3	YATKIN (St)	73	126	94.6	15.9	387.5	1	3	1	3.2	1
4	HASAT (St)	70	121	95.9	18.0	313.0	1	5	3	3.1	1
5	KESHAN (St)	71	122	74.9	15.9	397.0	1	5	1	4.8	1
6	AKKURT	72	123	86.2	17.1	457.0	1	5	1	7.2	1
7	BAVRA	79	130	86.5	15.5	338.5	1	3	1	8.0	1
8	ELMAS	75	124	83.0	18.7	431.5	1	5	1	7.0	1
9	ZÜMRÜT	72	124	89.6	15.5	420.5	1	3	1	8.4	1
10	TRAGEN 500	74	122	88.7	16.5	437.0	1	5	1	3.2	1
11	VİSİON	72	121	78.8	17.5	363.5	1	5	1	6.4	1
12	CEVHER	72	123	93.2	20.1	494.0	1	5	1	12.4	1
13	OSCAR	69	121	84.2	18.4	491.0	1	5	1	3.1	1
14	MASTER	73	126	91.1	17.6	364.0	1	5	1	13.4	1
15	HASRET	74	125	92.9	19.1	475.0	1	5	1	2.3	1
16	MZ 105	70	120	74.9	16.9	503.5	1	5	1	8.8	1
17	STAR	73	123	88.3	18.2	471.0	1	5	1	5.8	1
18	YÖRÜK	73	123	85.6	14.3	462.5	1	3	1	9.4	1
19	KAYI	74	123	80.3	16.1	509.5	1	5	1	5.5	1
20	MAX	67	124	83.3	17.5	466.5	1	5	1	5.2	1
21	LAZER	74	124	89.2	17.5	460.0	1	5	5	7.7	1
22	ALF NOBEL	74	125	75.6	15.4	414.0	1	5	1	12.8	1
23	PROMAX	74	124	88.7	18.2	412.5	1	5	1	4.6	1

(\*) 1-Yatma yok 9- % 50' den fazla

Çizelge 7.2. 2024 Yılı Çeltik Tarımsal Değerleri Ölçme Denemeleri Gözlem Değerleri

Çeşitler		Yaprak yanıklık (1-9) (Edirne)	Yaprak yanıklık (1-9) (Manyas)	Salkım yanıklığı (1-9) (Edirne)	Salkım yanıklığı (1-9) (Manyas)	K.Yaprak Lekesi Yanıklığı (1-9) (Edirne)	K.Yaprak Lekesi Yanıklığı (1-9) (Manyas)	Kök boğazı çürüklüğü (1-9)
1	OSMANCIK 97 (St)	3	7	-	5	-	-	-
2	CAMMEO (St)	-	7	-	5	-	-	-
3	YATKIN (St)	-	7	-	3	-	-	-
4	HASAT (St)	-	7	-	-	-	5	-
5	KESHAN (St)	3	3	-	-	-	3	-
6	AKKURT	-	-	-	-	-	-	-
7	BAVRA	-	3	-	-	-	-	-
8	ELMAS	7	5	-	-	-	3	-
9	ZÜMRÜT	-	3	-	-	-	-	-
10	TRAGEN 500	3	-	-	-	-	-	-
11	VİSİON	3	3	-	-	-	-	-
12	CEVHER	-	3	-	-	-	-	-
13	OSCAR	-	5	-	-	-	-	-
14	MASTER	-	3	-	-	-	-	-
15	HASRET	7	5	-	-	-	-	-
16	MZ 105	-	7	-	-	-	-	-
17	STAR	-	5	-	5	-	3	-
18	YÖRÜK	-	3	-	3	-	-	-
19	KAYI	-	3	-	-	-	-	-
20	MAX	-	3	-	-	-	-	-
21	LAZER	-	3	-	3	-	-	-
22	ALF NOBEL	-	5	3	3	-	-	-
23	PROMAX	-	3	-	-	-	-	-

Çizelge 8. 2024 Yılı Çeltik Tarımsal Değerleri Ölçme Denemeleri Gözlem Değerleri (Gelemen-Samsun)

Çeşitler	Çiçeklenme Gün Sayısı (Gün)	Olgunlaşma Gün Sayısı (Gün)	Bitki Boy (cm)	Salkım Uzunluğu (cm)	M2'de Salkım Sayısı (Adet)	Salkımda Tane Sayısı (Adet)	Yaprak durumu (1-5)	Salkım Çıkış Durumu (1-7)	Yatma (1-9)	Sterilite (%)	Tane Dökme (%)	Yaprak yanıklık (1-9)	Salkım yanıklığı (1-9)	Boş tane (%)
1 OSMANCIK 97 (St)	85	133	122	19	405	141	1	5	2	2	2	3	3	3.0
2 CAMMEO (St)	80	130	105	20	356	116	5	7	2	3	3	5	3	3.2
3 YATKIN (St)	87	135	115	18	430	173	3	5	2	8	1	3	3	13.9
4 HASAT (St)	88	137	107	19	438	172	3	7	1	4	1	3	3	6.2
5 KESHAN (St)	80	140	94	17	405	124	5	7	1	4	2	3	3	5.3
6 AKKURT	85	138	99	18	355	151	3	5	1	3	2	3	3	4.4
7 BAVRA	85	130	95	17	409	173	3	5	1	6	2	2	1	9.6
8 ELMAS	88	143	94	20	349	151	1	7	1	7	7	5	4	9.9
9 ZÜMRÜT	87	140	103	19	371	161	1	7	1	4	2	1	1	6.0
10 TRAGEN 500	77	132	103	19	401	129	5	7	1	3	2	2	1	3.2
11 VİSİON	79	143	85	17	411	130	1	7	1	4	9	3	3	5.8
12 CEVHER	81	132	106	21	455	201	3	5	1	3	2	3	1	6.0
13 OSCAR	75	130	92	18	392	106	5	5	1	3	3	5	3	2.8
14 MASTER	83	137	105	19	406	177	1	5	1	8	3	3	3	14.2
15 HASRET	88	135	99	20	411	103	5	7	2	3	7	5	3	3.2
16 MZ 105	87	138	91	19	434	118	3	5	1	6	2	3	3	6.8
17 STAR	90	145	95	19	371	124	1	7	2	3	5	3	3	4.1
18 YÖRÜK	85	134	95	17	439	169	3	5	1	3	2	3	3	5.9
19 KAYI	87	140	90	20	472	159	1	7	1	4	7	3	1	5.8
20 MAX	89	143	102	22	495	187	1	7	1	5	7	1	1	9.3
21 LAZER	80	128	100	18	409	152	7	7	1	6	2	5	5	8.8
22 ALF NOBEL	83	135	80	16	434	140	3	5	1	4	5	3	3	5.1
23 PROMAX	90	143	110	22	399	148	5	7	1	7	10	5	3	10.3

Çizelge 9. 2024 Yılı Çeltik Tarımsal Değerleri Ölçme Denemeleri Gözlem Değerleri (Bafra-Samsun)

Çeşitler	Çiçeklenme Gün Sayısı (Gün)	Olgunlaşma Gün Sayısı (Gün)	Bitki Boy (cm)	Salkım Uzunluğu (cm)	M2'de Salkım Sayısı (Adet)	Salkımda Tane Sayısı (Adet)	Yaprak durumu (1-5)	Salkım Çıkış Durumu (1-7)	Yatma (1-9)	Sterilite (%)	Tane Dökme (%)	Yaprak yanıklık (1-9)	Salkım yanıklığı (1-9)	Boş tane (%)	
1	OSMANCIK 97 (St)	85	133	101	16	385	123	1	3	1	3	1	5	3	3.6
2	CAMMEO (St)	87	135	96	17	339	90	5	7	7	3	1	5	4	2.7
3	YATKIN (St)	86	133	96	15	410	121	1	5	1	5	1	5	3	6.5
4	HASAT (St)	87	135	95	17	419	109	5	3	1	7	1	5	3	7.6
5	KESHAN (St)	80	128	74	16	384	77	1	5	1	5	5	5	4	3.6
6	AKKURT	87	135	92	18	338	118	5	5	1	8	3	5	3	10.0
7	BAVRA	85	133	81	18	391	115	1	5	1	6	1	5	3	7.0
8	ELMAS	90	137	84	17	333	100	1	5	1	8	2	5	3	8.2
9	ZÜMRÜT	90	137	88	16	354	114	1	5	1	4	1	5	3	4.7
10	TRAGEN 500	88	127	86	18	385	87	5	5	1	3	1	5	3	2.3
11	VİSİON	86	134	77	16	394	89	1	3	1	6	12	5	3	5.0
12	CEVHER	85	137	89	19	439	147	3	3	1	13	1	3	1	20.6
13	OSCAR	79	125	83	16	372	95	5	5	1	8	1	5	3	7.4
14	MASTER	82	135	93	17	384	127	3	5	1	13	1	5	3	15.9
15	HASRET	83	133	97	19	391	89	3	3	1	4	1	3	3	3.3
16	MZ 105	86	133	76	16	413	88	3	5	1	11	1	3	3	8.9
17	STAR	82	130	84	18	352	96	3	5	1	4	1	5	3	3.5
18	YÖRÜK	85	133	86	16	418	124	3	3	1	11	1	5	5	15.3
19	KAYI	83	130	80	16	452	101	1	5	1	6	1	3	3	6.1
20	MAX	90	140	88	18	470	121	5	5	1	10	1	3	3	12.2
21	LAZER	85	134	88	13	392	116	3	5	1	9	1	5	1	11.0
22	ALF NOBEL	86	134	73	14	416	122	1	3	1	11	1	3	3	12.7
23	PROMAX	87	140	94	22	382	105	5	5	1	4	10	5	3	3.9



Çizelge 10.1. 2023 Yılı Çeltik Tarımsal Değerleri Ölçme Denemeleri Kalite Analiz Değerleri

Sıra No	Çeşitler	Çeltik									
		Uzunluğu (mm)					Genişliği (mm)				
		Balıkesir (Manyas)	Edirne (Merkez)	Edirne (İpsala)	Samsun (Bafra)	Ortalama	Balıkesir (Manyas)	Edirne (Merkez)	Edirne (İpsala)	Samsun (Bafra)	Ortalama
1	OSMANCIK 97 (St)	9.0	9.1	9.3	8.9	9.1	3.4	3.5	3.6	3.3	3.5
2	CAMMEO (St)	10.2	10.4	10.4	10.0	10.2	3.6	3.6	3.6	3.6	3.6
3	EDİRNE (St)	9.5	9.7	9.9	9.3	9.6	3.7	3.7	3.8	3.5	3.7
4	HASAT (St)	9.1	9.2	9.1	9.1	9.1	3.3	3.3	3.3	3.1	3.3
5	YANMAZ (St)	8.7	8.9	8.7	8.8	8.8	3.5	3.6	3.6	3.4	3.5
6	TARI2020 (St )	9.5	9.6	9.9	9.2	9.5	3.6	3.5	3.6	3.4	3.5
7	2010033-TR2803-4-1-1	10.0	10.0	10.2	9.7	10.0	3.7	3.7	3.8	3.6	3.7
8	2012047-TR3141-3-1-1	8.9	9.0	8.9	8.8	8.9	3.7	3.8	3.9	3.4	3.7
9	PAYİDAR	9.3	9.5	9.5	8.9	9.3	3.5	3.6	3.6	3.4	3.5
10	ÇAKABEY	8.1	8.2	8.1	9.3	8.4	3.4	3.5	3.4	3.3	3.4
11	AKKURT	9.1	9.3	9.3	9.2	9.2	3.4	3.3	3.4	3.2	3.3
12	BAVRA	8.8	9.3	9.3	9.0	9.1	3.4	3.6	3.4	3.3	3.4
13	ELMAS	8.6	8.7	8.7	9.8	9.0	3.6	3.6	3.9	3.5	3.6
14	ZÜMRÜT	9.1	9.3	9.3	9.1	9.2	3.5	3.5	3.5	3.3	3.5

Çizelge 10.2. 2024 Yılı Çeltik Tarımsal Değerleri Ölçme Denemeleri Kalite Analiz Değerleri

Sıra No	Çeşitler	Çeltik											
		Uzunluğu (mm)						Genişliği (mm)					
		Balıkesir (Manyas)	Edirne (Merkez)	Edirne (İpsala)	Samsun (Bafra)	Samsun (Merkez)	Ortalama	Balıkesir (Manyas)	Edirne (Merkez)	Edirne (İpsala)	Samsun (Bafra)	Samsun (Merkez)	Ortalama
1	OSMANCIK 97 (St)	9.1	9.0	8.8	8.8	9.4	9.0	3.5	3.5	3.3	3.5	3.7	3.5
2	CAMMEO (St)	10.5	11.0	10.1	10.6	10.0	10.4	3.6	3.7	3.6	3.9	3.9	3.8
3	YATKIN (St)	9.3	8.9	8.8	9.5	9.2	9.1	3.5	3.4	3.7	3.6	3.6	3.6
4	HASAT (St)	9.6	9.0	8.8	8.8	9.0	9.0	3.2	3.3	3.2	3.1	3.3	3.2
5	KESHAN (St)	10.1	9.6	9.5	9.7	9.2	9.6	3.8	3.8	3.6	3.8	3.8	3.8
6	AKKURT	9.2	9.1	8.9	8.7	9.2	9.0	3.4	3.4	3.3	3.4	3.4	3.4
7	BAVRA	9.3	9.2	9.0	9.1	9.3	9.2	3.5	3.5	3.4	3.6	3.5	3.5
8	ELMAS	10.5	10.4	10.0	9.6	9.7	10.0	3.6	3.6	3.6	3.4	3.5	3.5
9	ZÜMRÜT	9.3	9.2	9.4	9.4	8.9	9.2	3.5	3.5	3.5	3.6	3.4	3.5
10	TRAGEN 500	9.8	9.6	9.5	9.5	9.6	9.6	3.6	3.5	3.5	3.6	3.5	3.5
11	VİSİON	10.2	9.8	9.6	9.4	9.7	9.7	3.4	3.4	3.3	3.3	3.4	3.4
12	CEVHER	9.9	9.7	9.3	9.2	9.8	9.6	3.3	3.3	3.2	3.3	3.4	3.3
13	OSCAR	10.3	10.4	9.9	9.7	8.0	9.7	3.7	3.7	3.5	3.6	3.8	3.7
14	MASTER	9.3	9.6	9.1	9.0	9.4	9.3	3.3	3.3	3.3	3.4	3.5	3.3
15	HASRET	10.4	10.5	10.2	10.0	10.5	10.3	3.7	3.8	3.5	3.7	3.8	3.7
16	MZ 105	10.3	10.5	10.1	10.5	10.4	10.4	3.5	3.6	3.4	3.7	3.6	3.5
17	STAR	9.9	9.9	9.6	9.9	9.4	9.7	3.5	3.5	3.3	3.7	3.4	3.5
18	YÖRÜK	9.4	9.2	9.0	8.7	9.4	9.1	3.4	3.4	3.4	3.5	3.3	3.4
19	KAYI	10.0	9.7	9.2	9.7	9.4	9.6	3.3	3.3	3.2	3.4	3.5	3.4
20	MAX	9.9	9.4	9.2	9.1	8.9	9.3	3.0	3.3	3.1	3.2	3.1	3.1
21	LAZER	9.5	9.5	9.1	9.3	9.3	9.3	3.5	3.5	3.3	3.5	3.2	3.4
22	ALF NOBEL	10.3	9.6	9.2	9.2	9.8	9.6	3.5	3.4	3.2	3.4	3.4	3.4
23	PROMAX	9.7	9.5	9.2	9.2	9.3	9.4	3.7	3.7	3.5	3.7	3.8	3.7

Çizelge 11.1. 2023 Yılı Çeltik Tarımsal Değerleri Ölçme Denemeleri Kalite Analiz Değerleri

Sıra No	Çeşitler	Pirinç									
		Uzunluğu (mm)					Genişliği (mm)				
		Balıkesir (Manyas)	Edirne (Merkez)	Edirne (İpsala)	Samsun (Bafra)	Ortalama	Balıkesir (Manyas)	Edirne (Merkez)	Edirne (İpsala)	Samsun (Bafra)	Ortalama
1	OSMANCIK 97 (St)	6.4	6.5	6.4	6.2	<b>6.4</b>	2.8	2.9	2.9	2.7	<b>2.8</b>
2	CAMMEO (St)	7.3	7.3	7.5	7.0	<b>7.3</b>	2.9	3.0	2.9	2.9	<b>2.9</b>
3	EDİRNE (St)	6.8	7.0	7.1	6.5	<b>6.8</b>	3.1	3.1	3.1	2.9	<b>3.1</b>
4	HASAT (St)	6.4	6.4	6.6	6.3	<b>6.4</b>	2.7	2.6	2.7	2.7	<b>2.7</b>
5	YANMAZ (St)	6.2	6.2	6.3	6.2	<b>6.2</b>	2.8	2.9	2.9	2.9	<b>2.9</b>
6	TARI2020 (St )	6.8	6.8	7.0	6.5	<b>6.8</b>	2.9	3.0	2.9	2.8	<b>2.9</b>
7	2010033-TR2803-4-1-1	7.0	7.2	7.3	7.0	<b>7.1</b>	3.0	3.1	3.0	2.9	<b>3.0</b>
8	2012047-TR3141-3-1-1	6.2	6.6	6.4	6.3	<b>6.4</b>	3.1	3.0	3.1	3.0	<b>3.0</b>
9	PAYIDAR	6.7	6.6	6.7	6.3	<b>6.6</b>	2.8	2.8	2.8	2.7	<b>2.8</b>
10	ÇAKABEY	6.7	6.8	6.8	6.3	<b>6.6</b>	2.8	2.8	2.7	2.7	<b>2.7</b>
11	AKKURT	6.3	6.6	6.5	6.3	<b>6.4</b>	2.7	2.8	2.7	2.7	<b>2.7</b>
12	BAVRA	6.4	6.5	6.6	6.3	<b>6.4</b>	2.8	2.9	2.9	2.8	<b>2.9</b>
13	ELMAS	7.5	7.3	7.4	7.2	<b>7.3</b>	3.0	2.9	3.0	2.9	<b>2.9</b>
14	ZÜMRÜT	6.5	6.4	6.4	6.1	<b>6.4</b>	2.8	2.8	2.8	2.7	<b>2.8</b>

Çizelge 11.2. 2024 Yılı Çeltik Tarımsal Değerleri Ölçme Denemeleri Kalite Analiz Değerleri

Sıra No	Çeşitler	Pirinç											
		Uzunluğu (mm)						Genişliği (mm)					
		Balıkesir (Manyas)	Edirne (Merkez)	Edirne (İpsala)	Samsun (Bafra)	Samsun (Merkez)	Ortalama	Balıkesir (Manyas)	Edirne (Merkez)	Edirne (İpsala)	Samsun (Bafra)	Samsun (Merkez)	Ortalama
1	OSMANCIK 97 (St)	6.5	6.2	6.2	6.4	6.3	<b>6.3</b>	2.9	2.7	2.8	3.1	3.0	<b>2.9</b>
2	CAMMEO (St)	7.3	7.3	7.0	6.9	7.0	<b>7.1</b>	3.0	3.0	2.9	3.1	2.9	<b>3.0</b>
3	YATKIN (St)	6.7	6.4	6.2	6.5	6.1	<b>6.4</b>	2.8	3.4	2.8	2.7	2.7	<b>2.9</b>
4	HASAT (St)	6.6	6.4	6.4	6.1	6.4	<b>6.4</b>	2.7	2.7	2.6	2.9	2.9	<b>2.8</b>
5	KESHAN (St)	7.1	6.5	6.7	6.7	6.7	<b>6.7</b>	3.1	2.8	3.1	3.1	2.8	<b>3.0</b>
6	AKKURT	6.4	6.4	6.3	6.1	6.1	<b>6.3</b>	2.8	2.8	2.7	2.8	2.8	<b>2.8</b>
7	BAVRA	6.5	6.4	6.4	5.9	6.3	<b>6.3</b>	2.9	3.1	2.9	2.8	2.8	<b>2.9</b>
8	ELMAS	7.5	7.2	7.2	6.7	7.3	<b>7.2</b>	3.0	3.0	3.0	3.0	3.0	<b>3.0</b>
9	ZÜMRÜT	6.4	6.3	6.2	6.2	6.4	<b>6.3</b>	2.8	2.8	2.7	2.9	2.9	<b>2.8</b>
10	TRAGEN 500	6.9	6.8	6.7	6.6	6.8	<b>6.8</b>	2.9	2.9	2.8	2.9	2.9	<b>2.9</b>
11	VİSİON	7.0	6.8	6.7	6.4	6.8	<b>6.7</b>	2.8	2.9	2.7	2.7	2.9	<b>2.8</b>
12	CEVHER	6.9	6.7	6.6	6.7	6.9	<b>6.8</b>	2.7	2.7	2.7	2.8	2.8	<b>2.7</b>
13	OSCAR	7.2	7.2	6.9	7.0	7.1	<b>7.1</b>	3.0	3.0	3.0	3.0	2.8	<b>3.0</b>
14	MASTER	6.6	6.6	6.3	6.2	6.7	<b>6.5</b>	2.7	2.7	2.7	2.7	2.8	<b>2.7</b>
15	HASRET	7.2	7.2	7.0	6.9	7.3	<b>7.1</b>	3.3	2.9	2.9	2.9	3.0	<b>3.0</b>
16	MZ 105	7.2	7.4	7.2	6.6	7.3	<b>7.1</b>	2.7	2.8	2.8	2.8	2.8	<b>2.8</b>
17	STAR	7.1	6.8	6.8	6.5	6.5	<b>6.7</b>	2.9	2.8	2.8	2.9	2.9	<b>2.8</b>
18	YÖRÜK	6.6	6.4	6.4	6.5	6.6	<b>6.5</b>	2.8	2.8	2.8	2.9	2.8	<b>2.8</b>
19	KAYI	6.6	6.4	6.3	6.3	6.4	<b>6.4</b>	2.7	2.6	2.7	2.8	2.6	<b>2.7</b>
20	MAX	6.6	6.3	6.3	6.4	6.2	<b>6.3</b>	2.5	2.6	2.5	2.7	2.9	<b>2.6</b>
21	LAZER	6.7	6.6	6.2	6.3	6.9	<b>6.5</b>	2.8	2.8	2.7	2.9	2.8	<b>2.8</b>
22	ALF NOBEL	7.0	6.7	6.7	6.2	6.6	<b>6.6</b>	2.8	2.7	2.8	2.9	2.7	<b>2.8</b>
23	PROMAX	6.8	6.5	6.5	6.5	6.7	<b>6.6</b>	3.0	3.0	2.9	3.1	2.8	<b>3.0</b>

Çizelge 12.1. 2023 Yılı Çeltik Tarımsal Değerleri Ölçme Denemeleri Kalite Analiz Değerleri

Sıra No	Çeşitler	Randıman									
		Kırıklı (%)					Kırksız (%)				
		Balıkesir (Manyas)	Edirne (Merkez)	Edirne (İpsala)	Samsun (Bafra)	Ortalama	Balıkesir (Manyas)	Edirne (Merkez)	Edirne (İpsala)	Samsun (Bafra)	Ortalama
1	OSMANCIK 97 (St)	72.2	72.9	71.0	76.4	73.1	64.5	69.0	65.5	63.3	65.6
2	CAMMEO (St)	71.4	71.4	71.3	75.4	72.4	64.0	66.3	62.7	63.9	64.2
3	EDİRNE (St)	71.1	72.8	72.8	75.9	73.2	57.1	64.2	57.9	56.2	58.9
4	HASAT (St)	71.9	71.8	72.7	75.7	73.0	67.7	68.2	67.5	67.1	67.6
5	YANMAZ (St)	70.0	71.5	70.8	74.5	71.7	58.1	54.4	63.6	60.5	59.2
6	TARI2020 (St)	71.7	71.9	71.0	76.3	72.7	54.8	57.8	61.6	57.8	58.0
7	2010033-TR2803-4-1-1	68.2	69.4	69.2	74.1	70.2	57.8	58.7	56.8	57.5	57.7
8	2012047-TR3141-3-1-1	72.6	71.7	72.3	76.1	73.2	63.1	61.2	61.6	62.9	62.2
9	PAYIDAR	71.6	71.7	72.5	74.8	72.7	67.0	66.4	67.9	62.1	65.9
10	ÇAKABEY	72.9	72.6	72.4	75.1	73.3	70.7	70.0	66.2	61.2	67.0
11	AKKURT	73.7	72.2	72.4	76.3	73.7	70.6	67.3	66.7	61.4	66.5
12	BAVRA	71.2	69.8	69.6	74.6	71.3	62.6	61.6	64.5	61.9	62.7
13	ELMAS	69.5	69.3	69.7	74.0	70.6	63.5	61.8	62.0	63.5	62.7
14	ZÜMRÜT	70.4	69.3	69.8	74.4	71.0	66.4	65.2	63.9	64.8	65.1

Çizelge 12.2 2024 Yılı Çeltik Tarımsal Değerleri Ölçme Denemeleri Kalite Analiz Değerleri

Sıra No	Çeşitler	Randıman											
		Kırıklı (%)						Kırksız (%)					
		Balıkesir (Manyas)	Edirne (Merkez)	Edirne (İpsala)	Samsun (Bafra)	Samsun (Merkez)	Ortalama	Balıkesir (Manyas)	Edirne (Merkez)	Edirne (İpsala)	Samsun (Bafra)	Samsun (Merkez)	Ortalama
1	OSMANCIK 97 (St)	69.5	69.3	71.5	74.6	74.7	71.9	62.2	48.6	69.3	67.3	65.8	62.6
2	CAMMEO (St)	64.6	67.3	67.9	73.6	73.5	69.4	52.7	48.8	63.9	64.4	63.9	58.7
3	YATKIN (St)	66.2	68.2	70.0	73.7	74.2	70.5	59.0	59.6	67.3	65.0	62.0	62.6
4	HASAT (St)	67.0	69.2	70.4	73.4	74.2	70.8	62.2	64.9	68.0	65.4	67.4	65.6
5	KESHAN (St)	63.4	65.5	68.0	72.7	73.3	68.6	51.0	57.3	63.7	62.2	65.6	60.0
6	AKKURT	69.8	69.6	71.0	74.3	74.6	71.9	65.5	63.0	68.2	64.7	68.1	65.9
7	BAVRA	67.0	68.1	68.6	72.9	73.5	70.0	59.3	58.5	65.9	63.0	63.2	62.0
8	ELMAS	65.3	66.7	68.5	71.9	72.1	68.9	58.9	53.7	65.0	64.7	65.7	61.6
9	ZÜMRÜT	65.6	65.9	68.9	71.9	72.0	68.9	62.5	60.5	66.2	65.9	62.9	63.6
10	TRAGEN 500	67.6	67.6	69.9	72.6	73.8	70.3	64.1	55.0	68.2	66.5	67.0	64.2
11	VİSİON	68.1	68.4	66.7	70.8	70.3	68.9	65.5	63.6	64.9	64.8	65.3	64.8
12	CEVHER	70.1	69.9	71.1	72.6	72.7	71.3	67.1	65.0	69.4	65.0	67.3	66.8
13	OSCAR	68.6	67.6	67.9	73.2	73.1	70.1	58.7	47.4	61.8	60.9	66.5	59.1
14	MASTER	68.1	67.5	68.0	72.5	73.4	69.9	65.3	63.5	66.2	65.2	67.1	65.5
15	HASRET	67.3	68.5	67.7	73.8	74.2	70.3	57.0	53.2	63.2	65.3	65.3	60.8
16	MZ 105	68.0	68.4	68.8	73.4	74.2	70.6	59.3	54.5	64.3	65.9	63.7	61.5
17	STAR	70.2	70.2	70.2	74.1	74.8	71.9	63.0	52.7	67.1	63.9	63.2	62.0
18	YÖRÜK	68.4	67.6	69.4	72.6	73.5	70.3	62.6	61.5	66.9	64.2	64.5	63.9
19	KAYI	68.6	68.5	67.4	72.4	72.5	69.9	51.3	64.8	63.8	66.6	67.4	62.8
20	MAX	68.0	68.8	68.1	71.9	72.3	69.8	63.5	64.4	63.4	65.2	64.7	64.2
21	LAZER	68.4	68.7	70.3	73.4	74.5	71.1	56.7	48.4	65.7	59.0	58.4	57.6
22	ALF NOBEL	69.9	68.5	68.7	73.3	74.0	70.9	63.3	58.5	65.8	65.8	65.8	63.8
23	PROMAX	67.8	68.8	68.8	74.5	73.6	70.7	51.6	44.4	64.8	61.8	60.8	56.7

Çizelge 13.1. 2023 Yılı Çeltik Tarımsal Değerleri Ölçme Denemeleri Kalite Analiz Değerleri

Sıra No	Çeşitler	1000 tane ağırlığı (g)									
		Çeltik (g)					Pirinç (g)				
		Balıkesir (Manyas)	Edirne (Merkez)	Edirne (İpsala)	Samsun (Bafra)	Ortalama	Balıkesir (Manyas)	Edirne (Merkez)	Edirne (İpsala)	Samsun (Bafra)	Ortalama
1	OSMANCIK 97 (St)	29.9	34.5	32.5	32.6	32.4	23.8	25.6	24.4	24.6	24.6
2	CAMMEO (St)	38.1	41.9	40.8	41.7	40.6	29.0	31.7	29.3	30.8	30.2
3	EDİRNE (St)	31.3	39.5	38.5	40.1	37.4	27.2	28.5	27.5	28.6	28.0
4	HASAT (St)	29.3	32.9	32.5	32.2	31.7	24.4	25.2	23.9	24.2	24.4
5	YANMAZ (St)	28.2	31.5	29.7	31.2	30.2	22.3	23.8	22.4	24.0	23.1
6	TARI2020 (St )	32.9	35.6	34.9	33.9	34.3	25.9	27.1	25.2	25.2	25.9
7	2010033-TR2803-4-1-1	34.7	38.3	40.0	40.4	38.4	28.1	30.5	29.0	29.4	29.3
8	2012047-TR3141-3-1-1	33.4	36.7	35.9	35.4	35.4	26.1	28.3	26.8	26.4	26.9
9	PAYİDAR	29.9	31.2	33.3	32.9	31.8	23.6	24.3	24.1	24.7	24.2
10	ÇAKABEY	32.7	35.5	34.5	35.2	34.5	26.1	27.3	26.0	25.1	26.1
11	AKKURT	28.9	33.9	34.4	34.1	32.8	24.3	26.3	24.3	24.6	24.9
12	BAVRA	25.8	33.5	33.2	33.3	31.5	23.7	25.8	23.5	24.4	24.4
13	ELMAS	39.2	41.3	39.6	39.9	40.0	30.3	30.5	29.0	29.1	29.7
14	ZÜMRÜT	35.0	36.7	32.3	35.5	34.9	26.8	27.5	25.5	25.3	26.3

Çizelge 13.2. 2024 Yılı Çeltik Tarımsal Değerleri Ölçme Denemeleri Kalite Analiz Değerleri

Sıra No	Çeşitler	1000 tane ağırlığı (g)											
		Çeltik (g)						Pirinç (g)					
		Balıkesir (Manyas)	Edirne (Merkez)	Edirne (İpsala)	Samsun (Bafra)	Samsun (Merkez)	Ortalama	Balıkesir (Manyas)	Edirne (Merkez)	Edirne (İpsala)	Samsun (Merkez)	Samsun (Bafra)	Ortalama
1	OSMANCIK 97 (St)	33.1	32.4	29.7	34.3	34.3	32.8	24.8	22.9	24.1	25.5	24.9	24.4
2	CAMMEO (St)	39.3	41.1	35.3	43.9	43.9	40.7	28.7	28.9	29.0	29.9	29.5	29.2
3	YATKIN (St)	34.2	33.1	31.7	34.4	34.4	33.6	24.5	23.4	25.2	26.1	25.3	24.9
4	HASAT (St)	34.1	32.6	31.3	34.2	34.2	33.3	23.8	24.5	25.4	25.2	24.4	24.7
5	KESHAN (St)	42.9	39.5	37.7	42.9	42.9	41.2	28.7	26.5	29.4	29.9	28.5	28.6
6	AKKURT	35.1	34.2	31.7	35.1	35.1	34.2	25.3	24.6	26.1	25.7	25.6	25.5
7	BAVRA	33.9	32.2	30.4	36.0	36.0	33.7	24.4	24.2	24.5	25.5	24.0	24.5
8	ELMAS	43.8	41.8	38.9	41.3	41.3	41.4	30.3	28.8	30.1	30.7	29.5	29.9
9	ZÜMRÜT	36.4	27.9	32.2	36.0	36.0	33.7	24.9	25.7	26.5	26.7	25.2	25.8
10	TRAGEN 500	37.4	36.6	33.7	37.5	37.5	36.5	25.7	25.2	26.8	26.4	26.6	26.1
11	VİSİON	35.8	34.0	30.1	35.8	35.8	34.3	25.1	24.8	23.9	24.9	23.1	24.4
12	CEVHER	35.5	33.8	22.2	34.4	34.4	32.1	25.8	25.6	25.0	25.2	24.4	25.2
13	OSCAR	39.7	40.6	34.5	42.7	40.7	39.6	27.9	27.6	27.4	28.3	27.2	27.7
14	MASTER	31.1	29.4	27.5	32.1	32.1	30.4	23.2	23.2	25.7	23.7	23.3	23.8
15	HASRET	38.6	40.5	34.7	42.3	42.3	39.7	29.4	29.1	28.8	29.3	28.9	29.1
16	MZ 105	40.7	42.0	36.1	43.2	43.2	41.0	28.7	29.8	28.2	29.2	27.2	28.6
17	STAR	37.1	35.1	33.8	38.2	38.2	36.5	26.8	25.5	26.3	26.4	26.3	26.3
18	YÖRÜK	33.3	31.4	30.4	35.6	35.6	33.3	24.6	24.8	24.2	25.0	23.5	24.4
19	KAYI	34.0	32.4	28.1	32.4	32.4	31.9	24.4	24.8	24.1	23.6	23.9	24.2
20	MAX	30.2	29.1	24.0	30.2	30.2	28.7	22.4	22.9	22.9	22.7	22.3	22.6
21	LAZER	35.7	35.0	31.6	35.6	35.6	34.7	26.3	25.0	25.4	26.2	26.3	25.8
22	ALF NOBEL	35.3	33.7	29.4	35.5	35.5	33.9	26.2	26.0	24.6	26.1	24.9	25.6
23	PROMAX	36.7	37.1	32.0	38.4	38.4	36.5	27.4	26.9	27.7	27.5	27.4	27.4



**Çizelge 14.1.** 2023 Yılı Çeltik Tarımsal Değerleri Ölçme Denemeleri Kalite Analiz Değerleri (\*)

Sıra No	Çeşitler	Tane Görünüşü		
		Balıkesir (Manyas)	Edirne (Merkez)	Edirne (İpsala)
1	OSMANCIK 97 (St)	Camsı	Camsı	Camsı
2	CAMMEO (St)	Camsı	Camsı	Camsı
3	EDİRNE (St)	Camsı	B.Göbekli	B.Göbekli
4	HASAT (St)	Camsı	Camsı	Camsı
5	YANMAZ (St)	Camsı	Camsı	Camsı
6	TARI2020 (St )	Camsı	Camsı	Camsı
7	2010033-TR2803-4-1-1	B.Göbekli	B.Göbekli	B.Göbekli
8	2012047-TR3141-3-1-1	Camsı	Camsı	Camsı
9	PAYİDAR	Camsı	Camsı	Camsı
10	ÇAKABEY	Camsı	Camsı	Camsı
11	AKKURT	Camsı	Camsı	Camsı
12	BAVRA	Camsı	Camsı	Camsı
13	ELMAS	Camsı	Camsı	Camsı
14	ZÜMRÜT	Camsı	Camsı	Camsı

(\*) Trakya Tarımsal Araştırma Enstitüsü Müdürlüğü

Çizelge 14.2. 2024 Yılı Çeltik Tarımsal Değerleri Ölçme Denemeleri Kalite Analiz Değerleri (\*)

Sıra No	Çeşitler	Tane Görünüşü		
		Balıkesir (Manyas)	Edirne (Merkez)	Edirne (İpsala)
1	OSMANCIK 97 (St)	Camsı	Camsı	Camsı
2	CAMMEO (St)	Camsı	Camsı	Camsı
3	YATKIN (St)	Camsı	Camsı	Camsı
4	HASAT (St)	Camsı	Camsı	Camsı
5	KESHAN (St)	B.Göbekli	Camsı	Camsı
6	AKKURT	Camsı	Camsı	Camsı
7	BAVRA	Camsı	Camsı	Camsı
8	ELMAS	Camsı	Camsı	B.Göbekli
9	ZÜMRÜT	Camsı	Camsı	Camsı
10	TRAGEN 500	Camsı	Camsı	Camsı
11	VİSİON	B.Göbekli	B.Göbekli	B.Göbekli
12	CEVHER	Camsı	Camsı	Camsı
13	OSCAR	B.Göbekli	B.Göbekli	B.Göbekli
14	MASTER	Camsı	Camsı	Camsı
15	HASRET	Camsı	Camsı	Camsı
16	MZ 105	Camsı	Camsı	Camsı
17	STAR	Camsı	Camsı	Camsı
18	YÖRÜK	Camsı	Camsı	Camsı
19	KAYI	B.Göbekli	Camsı	Camsı
20	MAX	Camsı	Camsı	Camsı
21	LAZER	Camsı	Camsı	Camsı
22	ALF NOBEL	Camsı	Camsı	Camsı
23	PROMAX	Camsı	Camsı	Camsı

(\*) Trakya Tarımsal Araştırma Enstitüsü Müdürlüğü