

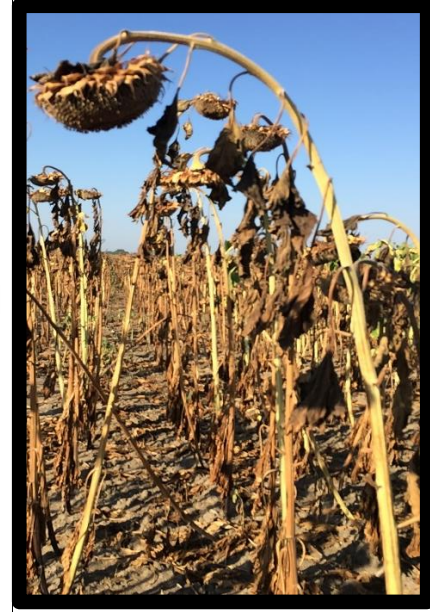
YAĞLI TOHUMLU BİTKİLER

Ayçiçeđi
Kolza
Soya
Yerfıstıđı

2023

GUANR 10

Ayçiçeği (*Helianthus annuus* L.)



Tescil Yılı	2023	
İslah edildiği yer ve yılı	Çin - 2014	
Çeşit sahibi kuruluş	Guanr Tarım Ltd. Şti.- İstanbul / TÜRKİYE	
İslahçı kuruluş	Changji Guanr Agricultural Development Co - ÇİN	
İslah yöntemi	Melezleme	
Biyolojik özellikleri	%50 Çiçeklenme gün sayısı (gün) Fizyolojik olum gün sayısı (gün)	63 - 87 114 - 137
Morfolojik özellikleri	Bitki boyu (cm)	143 - 245
Tane özellikleri	Tane rengi	Kahverengi
Teknolojik özellikleri	Yağ oranı (%) 1000 tohum ağırlığı (g) İç oranı (%) Tane eni (mm) Tane boyu (mm) 7 mm elek üstü (%) 8 mm elek üstü (%) Hektolitire Ağırlığı (kg/lt)	23.0 - 30.1 91.9 - 167.5 50.6 - 57.1 5.7 - 9.2 19.4 - 24.4 98.4 - 99.4 86.6 - 94.8 20.7 - 29.0
Tarımsal özellikleri	Tescil denemelerindeki; Ortalama verim (kg/da) En yüksek verim (kg/da)	334.7 459.3 (Karaağaç/ Edirne - 2021)
Kullanım şekli	Çerezlik	
Tescil denemelerinin yapıldığı yerler	Kocaeli (Çayırova), Edirne (Merkez, Karaağaç), Aksaray (Eskil), Kahramanmaraş (Elbistan), Manisa (Beydere), Konya (Altnekin)	

STRİPY I

Ayçiçeği (*Helianthus annuus* L.)



Tescil Yılı	2023	
İslah edildiği yer ve yılı	Bulgaristan - 2010	
Çeşit sahibi kuruluş	AgroVizyon Tohumculuk Tarım San. ve Tic. Ltd. Şti. Bursa / TÜRKİYE	
İslahçı kuruluş	Agro Bio Seed Ltd. / Bulgaristan	
İslah yöntemi	Melezleme	
Biyolojik özellikleri	%50 Çiçeklenme gün sayısı (gün)	65 - 86
	Fizyolojik olum gün sayısı (gün)	112 - 123
Morfolojik özellikleri	Bitki boyu (cm)	173 - 270
Tane özellikleri	Tane rengi	Kahverengi
Teknolojik özellikleri	Yağ oranı (%)	22.0 – 23.4
	1000 tohum ağırlığı (g)	130.8 – 211.8
	İç oranı (%)	50.2 – 51.9
	Tane eni (mm)	5.6 – 6.99
	Tane boyu (mm)	18.40 – 19.81
	7 mm elek üstü (%)	80 – 97.1
	8 mm elek üstü (%)	70 – 92.9
	Hektolitre Ağırlığı (kg/lt)	26 - 32
Tarımsal özellikleri	Tescil denemelerindeki; Ortalama verim (kg/da)	324.5
	En yüksek verim (kg/da)	515 (Karaağaç/ Edirne - 2021)
Kullanım şekli	Çerezlik	
Tescil denemelerinin yapıldığı yerler	Kocaeli (Çayırova), Edirne (Merkez, Karaağaç, Havsa), Konya (Altınekin), Kahramanmaraş (Elbistan), Manisa (Beydere), Konya (Cihanbeyli)	

INSUN 100

Ayçiçeği (*Helianthus annuus* L.)



Tescil Yılı	2023	
İslah edildiği yer ve yılı	Fransa - 2015	
Çeşit sahibi kuruluş	Lidea Turkey Tohum Üretim ve Tic. A.Ş. Bursa / TÜRKİYE	
İslahçı kuruluş	Euralis Semences / Fransa	
İslah yöntemi	Melezleme	
Biyolojik özellikleri	%50 Çiçeklenme gün sayısı (gün) Fizyolojik olum gün sayısı (gün)	61 - 75 99 - 112
Morfolojik özellikleri	Bitki boyu (cm)	109 - 194
Tane özellikleri	Tane rengi	Siyah
Teknolojik özellikleri	Yağ oranı (%) Yağ verimi (kg/da) 1000 tohum ağırlığı (g)	45.9 135.8 46 - 59.4
Tarımsal özellikleri	Tescil denemelerindeki; Ortalama verim En yüksek verim	294.3 kg/da 496.5 kg/da (Çumra / Konya - 2022)
Patolojik özellikleri	Orobanş durumu : %F: 0-67.4 / Saldırı derecesi 0-3.37 Orobanşa hassas	
Tescil denemelerinin yapıldığı yerler	Tekirdağ (Malkara (Gözsüz), Ergene (Vakıflar), Muratlı (Kırkkepenekli)), Edirne (Merkez, Havsa (Habiller, Hasköy, Söğütlüdere), Sarayakpınar), Kırklareli (Lüleburgaz (Evrensekiz, Ahmetbey)), Adana (Ceyhan (Baklalı, Mercimek, Çakaldere), Sarıçam (Cihadiye), Konya (Altınekin, Çumra)	

BULERIA

Ayçiçeği (*Helianthus annuus* L.)



Tescil Yılı	2023	
İslah edildiği yer ve yılı	İspanya – 2009	
Çeşit sahibi kuruluş	Altat Tarım Ltd. Şti. Çorum / TÜRKİYE	
İslahçı kuruluş	Hibrisol S.L. İspanya	
İslah yöntemi	Melezleme	
Biyolojik özellikleri	%50 Çiçeklenme gün sayısı (gün) Fizyolojik olum gün sayısı (gün)	64 - 80 105 – 120
Morfolojik özellikleri	Bitki boyu (cm)	115 - 221
Tane özellikleri	Tane rengi	Siyah
Teknolojik özellikleri	Yağ oranı (%) Yağ verimi (kg/da) 1000 tohum ağırlığı (g)	44.4 128.8 47 – 54
Tarımsal özellikleri	Tescil denemelerindeki; Ortalama verim En yüksek verim	284.6 kg/da 406.8 kg/da (Çumra / Konya – 2022)
Patolojik özellikleri	Orobanş durumu : %F: 0-43.1 / Saldırı derecesi 0-2.02 Orobanşa hassas	
Tescil denemelerinin yapıldığı yerler	Tekirdağ (Malkara (Gözsüz), Ergene (Vakıflar), Muratlı (Kırkkepenekli)), Edirne (Merkez, Havsa (Habiller, Hasköy, Söğütlüdere), Sarayakpınar), Kırklareli (Lüleburgaz (Evrensekiz, Ahmetbey)), Adana (Ceyhan (Baklalı, Mercimek, Çakaldere), Sarçam (Cihadiye), Konya (Altınekin, Çumra)	

TRAVELLER

Ayçiçeği (*Helianthus annuus* L.)



Tescil Yılı	2023	
İslah edildiği yer ve yılı	Fransa – 2016	
Çeşit sahibi kuruluş	Rayal Tarım Ürünleri san. Tic. Ltd. ŞTİ. İstanbul / TÜRKİYE	
İslahçı kuruluş	RAGT Semences S.A.S /Fransa	
İslah yöntemi	Melezleme	
Biyolojik özellikleri	%50 Çiçeklenme gün sayısı (gün) Fizyolojik olum gün sayısı (gün)	61 - 74 100 - 119
Morfolojik özellikleri	Bitki boyu (cm)	104 - 206
Tane özellikleri	Tane rengi	Siyah
Teknolojik özellikleri	Yağ oranı (%) Yağ verimi (kg/da) 1000 tohum ağırlığı (g)	47.8 133.6 45.4 – 63.3
Tarımsal özellikleri	Tescil denemelerindeki; Ortalama verim En yüksek verim	278.4 kg/da 441 kg/da (Çumra / Konya – 2022)
Patolojik özellikleri	Orobaş durumu : %F: 2.8 - 44 / Saldırı derecesi 0.04-2.18 Orobaşa hassas	
Tescil denemelerinin yapıldığı yerler	Tekirdağ (Malkara (Gözsüz), Ergene (Vakıflar), Muratlı (Kırkkepenekli)), Edirne (Merkez, Havsa (Habiller, Hasköy, Söğütlüdere), Sarayakpınar), Kırklareli (Lüleburgaz (Evrensekiz, Ahmetbey)), Adana (Ceyhan (Baklalı, Mercimek, Çakaldere), Sarıçam (Cihadiye), Konya (Altnekin, Çumra)	

EMARİS

Ayçiçeği (*Helianthus annuus* L.)



Tescil Yılı	2023	
İslah edildiği yer ve yılı	Türkiye – 2018	
Çeşit sahibi kuruluş	Biotek Tohumculuk Tarım Ürünleri San. Tic. Ltd. Şti. Konya / TÜRKİYE	
İslahçı kuruluş	Biotek Tohumculuk Tarım Ürünleri San. Tic. Ltd. Şti. Konya / TÜRKİYE	
İslah yöntemi	Melezleme	
Biyolojik özellikleri	%50 Çiçeklenme gün sayısı (gün) Fizyolojik olum gün sayısı (gün)	63 - 76 100 - 116
Morfolojik özellikleri	Bitki boyu (cm)	110 - 203
Tane özellikleri	Tane rengi	Siyah
Teknolojik özellikleri	Yağ oranı (%) Yağ verimi (kg/da) 1000 tohum ağırlığı (g)	45.2 125.6 39.4 – 61.8
Tarımsal özellikleri	Tescil denemelerindeki; Ortalama verim En yüksek verim	277.5 kg/da 463.6 kg/da (Çumra / Konya – 2022)
Patolojik özellikleri	Orobanş durumu : %F: 3.5-58.2 / Saldırı derecesi 0-2.91 Orobanşa hassas	
Tescil denemelerinin yapıldığı yerler	Tekirdağ (Malkara (Gözsüz), Ergene (Vakıflar), Muratlı (Kırkkepenekli)), Edirne (Merkez, Havsa (Habiller, Hasköy, Söğütlüdere), Sarayakpınar), Kırklareli (Lüleburgaz (Evrensekiz, Ahmetbey)), Adana (Ceyhan (Baklalı, Mercimek, Çakaldere), Sarıçam (Cihadiye), Konya (Altınekin, Çumra)	

SY PALADIUM

Ayçiçeği (*Helianthus annuus* L.)



Tescil Yılı	2023	
İslah edildiği yer ve yılı	Fransa - 2014	
Çeşit sahibi kuruluş	Syngenta Tarım Sanayi ve Ticaret A.Ş İstanbul / TÜRKİYE	
İslahçı kuruluş	Syngenta Participations AG / Fransa	
İslah yöntemi	Melezleme	
Biyolojik özellikleri	%50 Çiçeklenme gün sayısı (gün) Fizyolojik olum gün sayısı (gün)	60 - 74 95 – 109
Morfolojik özellikleri	Bitki boyu (cm)	139 - 202
Tane özellikleri	Tane rengi	Siyah
Teknolojik özellikleri	Yağ oranı (%) Yağ verimi (kg/da) 1000 tohum ağırlığı (g)	40.8 109.6 46.1 – 56.2
Tarımsal özellikleri	Tescil denemelerindeki Ortalama verim (kg/da) (125 cc doz) En yüksek verim (kg/da)	269 346.4 (Sarayakpınar / Edirne - 2022)
	İMİ grubu herbisitlere dayanıklı olduğu için tohum, 40 g/l Imazamox ile birlikte satılacak.	
Tescil denemelerinin yapıldığı yerler	Tekirdağ (Muratlı (Kırkepenekli), Ergene (Vakıflar), Malkara (Gözsüz)), Edirne (Merkez, Hasköy, Sarayakpınar, Havsa (Söğütlüdere, Habiller)), Kırklareli (Lüleburgaz (Evrensekiz))	

SUN 2259 CL

Ayçiçeği (*Helianthus annuus* L.)



Tescil Yılı	2023	
İslah edildiği yer ve yılı	Türkiye - 2018	
Çeşit sahibi kuruluş	Trakya Tarımsal Araştırma Enstitü Müdürlüğü Edirne / TÜRKİYE	
İslahçı kuruluş	Trakya Tarımsal Araştırma Enstitü Müdürlüğü Edirne / TÜRKİYE	
İslah yöntemi	Melezleme	
Biyolojik özellikleri	%50 Çiçeklenme gün sayısı (gün) Fizyolojik olum gün sayısı (gün)	64 - 76 98 - 112
Morfolojik özellikleri	Bitki boyu (cm)	139 - 215
Tane özellikleri	Tane rengi	Koyu kahverengi
Teknolojik özellikleri	Yağ oranı (%) Yağ verimi (kg/da) 1000 tohum ağırlığı (g)	41.9 109 39.5 - 60.3
Tarımsal özellikleri	Tescil denemelerindeki Ortalama verim (kg/da) (125 cc doz) En yüksek verim (kg/da)	259.8 353.2 (Sarayakpınar / Edirne - 2022)
	İMİ grubu herbisitlere dayanıklı olduğu için tohum, 40 g/l Imazamox ile birlikte satılacak.	
Tescil denemelerinin yapıldığı yerler	Tekirdağ (Muratlı (Kırkepenekli), Ergene (Vakıflar), Malkara (Gözsüz)), Edirne (Merkez, Hasköy, Sarayakpınar, Havsa (Söğütlüdere, Habiller)), Kırklareli (Lüleburgaz (Evrensekiz))	

TR 2242 CL

Ayçiçeği (*Helianthus annuus* L.)



Tescil Yılı	2023	
İslah edildiği yer ve yılı	Türkiye - 2018	
Çeşit sahibi kuruluş	Trakya Tarımsal Araştırma Enstitü Müdürlüğü Edirne / TÜRKİYE	
İslahçı kuruluş	Trakya Tarımsal Araştırma Enstitü Müdürlüğü Edirne / TÜRKİYE	
İslah yöntemi	Melezleme	
Biyolojik özellikleri	%50 Çiçeklenme gün sayısı (gün) Fizyolojik olum gün sayısı (gün)	64 - 79 97 - 115
Morfolojik özellikleri	Bitki boyu (cm)	125 - 197
Tane özellikleri	Tane rengi	Koyu kahverengi
Teknolojik özellikleri	Yağ oranı (%) Yağ verimi (kg/da) 1000 tohum ağırlığı (g)	43.1 106.7 33.6 – 53.8
Tarımsal özellikleri	Tescil denemelerindeki Ortalama verim (kg/da) (125 cc doz) En yüksek verim (kg/da)	247 330.4 (Sarayakpınar / Edirne - 2022)
	İMİ grubu herbisitlere dayanıklı olduğu için tohum, 40 g/l Imazamox ile birlikte satılacak.	
Tescil denemelerinin yapıldığı yerler	Tekirdağ (Muratlı (Kırkepenekli), Ergene (Vakıflar), Malkara (Gözsüz)), Edirne (Merkez, Hasköy, Sarayakpınar, Havsa (Söğütlüdere, Habiller)), Kırklareli (Lüleburgaz (Evrensekiz))	

LG50511 CLP

Ayçiçeği (*Helianthus annuus* L.)



Tescil Yılı	2023	
İslah edildiği yer ve yılı	İspanya - 2016	
Çeşit sahibi kuruluş	Limagrain Tohum İslah ve Üretim Sanayi ve Ticaret A.Ş. Bursa / TÜRKİYE	
İslahçı kuruluş	Limagrain Europe / İspanya	
İslah yöntemi	Melezleme	
Biyolojik özellikleri	%50 Çiçeklenme gün sayısı (gün) Fizyolojik olum gün sayısı (gün)	55 - 64 95 - 108
Morfolojik özellikleri	Bitki boyu (cm)	138.8 – 172.5
Tane özellikleri	Tane rengi	Siyah
Teknolojik özellikleri	Yağ oranı (%) Yağ verimi (kg/da) 1000 tohum ağırlığı (g)	44.8 119.7 52.5 – 60.8
Tarımsal özellikleri	Tescil denemelerindeki Ortalama verim (kg/da) (125 cc doz) En yüksek verim (kg/da)	267.4 359.2 (Sarayakpınar / Edirne – 2022)
	İMİ Plus grubu herbisitlere dayanıklı olduğu için tohum, 25 g/l Imazamox ile birlikte satılacak.	
Tescil denemelerinin yapıldığı yerler	Tekirdağ (Muratlı (Kırkepenekli), Ergene (Vakıflar), Malkara (Gözsüz)), Edirne (Merkez, Hasköy, Sarayakpınar, Havsa (Söğütlüdere, Habiller)), Kırklareli (Lüleburgaz (Evrensekiz))	

LG50550 CLP

Ayçiçeği (*Helianthus annuus* L.)



Tescil Yılı	2023	
İslah edildiği yer ve yılı	Fransa - 2016	
Çeşit sahibi kuruluş	Limagrain Tohum İslah ve Üretim Sanayi ve Ticaret A.Ş. Bursa / TÜRKİYE	
İslahçı kuruluş	Limagrain Europe / İspanya	
İslah yöntemi	Melezleme	
Biyolojik özellikleri	%50 Çiçeklenme gün sayısı (gün) Fizyolojik olum gün sayısı (gün)	55 - 64 95 - 112
Morfolojik özellikleri	Bitki boyu (cm)	138 - 180
Tane özellikleri	Tane rengi	Siyah
Teknolojik özellikleri	Yağ oranı (%) Yağ verimi (kg/da) 1000 tohum ağırlığı (g)	42.8 116.9 48.1 – 56.8
Tarımsal özellikleri	Tescil denemelerindeki Ortalama verim (kg/da) (125 cc doz) En yüksek verim (kg/da)	273.8 372.1 (Sarayakpınar / Edirne – 2022)
	İMİ Plus grubu herbisitlere dayanıklı olduğu için tohum, 25 g/l Imazamox ile birlikte satılacak.	
Tescil denemelerinin yapıldığı yerler	Tekirdağ (Muratlı (Kırkepenekli), Ergene (Vakıflar), Malkara (Gözsüz)), Edirne (Merkez, Hasköy, Sarayakpınar, Havsa (Söğütlüdere, Habiller)), Kırklareli (Lüleburgaz (Evrensekiz))	

ES OASİS CLP

Ayçiçeği (*Helianthus annuus* L.)



Tescil Yılı	2023	
İslah edildiği yer ve yılı	Fransa - 2015	
Çeşit sahibi kuruluş	Lidea Turkey Tohum Üretim ve Tic. A.Ş. Bursa / TÜRKİYE	
İslahçı kuruluş	Eurolis Semences S.A. / Fransa	
İslah yöntemi	Mezleme	
Biyolojik özellikleri	%50 Çiçeklenme gün sayısı (gün) Fizyolojik olum gün sayısı (gün)	56 - 67 95 - 110
Morfolojik özellikleri	Bitki boyu (cm)	142.5 – 187.5
Tane özellikleri	Tane rengi	Siyah
Teknolojik özellikleri	Yağ oranı (%) Yağ verimi (kg/da) 1000 tohum ağırlığı (g)	44.5 115 42.7 - 55
Tarımsal özellikleri	Tescil denemelerindeki Ortalama verim (kg/da) (125 cc doz) En yüksek verim (kg/da)	268.3 340.5 (Sarayakpınar / Edirne – 2022)
	İMİ Plus grubu herbisitlere dayanıklı olduğu için tohum, 25 g/l Imazamox ile birlikte satılacak.	
Tescil denemelerinin yapıldığı yerler	Tekirdağ (Muratlı (Kırkepenekli), Ergene (Vakıflar), Malkara (Gözsüz)), Edirne (Merkez, Hasköy, Sarayakpınar, Havsa (Söğütlüdere, Habiller)), Kırklareli (Lüleburgaz (Evrensekiz))	

SUOKA

Ayçiçeği (*Helianthus annuus* L.)



Tescil Yılı	2023	
İslah edildiği yer ve yılı	Fransa - 2014	
Çeşit sahibi kuruluş	Syngenta Tarım Sanayi ve Tic. A.Ş. İzmir / TÜRKİYE	
İslahçı kuruluş	Syngenta Crop Protection AG / Fransa	
İslah yöntemi	Melezleme	
Biyolojik özellikleri	%50 Çiçeklenme gün sayısı (gün) Fizyolojik olum gün sayısı (gün)	56- 76 98 – 113
Morfolojik özellikleri	Bitki boyu (cm)	164 - 198
Tane özellikleri	Tane rengi	Siyah
Teknolojik özellikleri	Yağ oranı (%) Yağ verimi (kg/da) 1000 tohum ağırlığı (g)	43 124.5 34.6 – 55.6
Tarımsal özellikleri	Tescil denemelerindeki Ortalama verim (kg/da) (125 cc doz) En yüksek verim (kg/da)	287.1 396 (Sarayakpınar / Edirne – 2022)
	Su grubu herbisitlere dayanıklı olduğu için tohum, %75 Tribenuron Methyl + 25 ml Trend 90 (yayıcı yapıştırıcı) ile birlikte satılacak.	
Tescil denemelerinin yapıldığı yerler	Tekirdağ (Muratlı (Kırkepenekli), Ergene (Vakıflar), Malkara (Gözsüz)), Edirne (Merkez, Hasköy, Sarayakpınar, Havsa (Söğütüdere, Habiller)), Kırklareli (Lüleburgaz (Evresekiz)), Konya (Çumra)	

FD15E27

Ayçiçeği (*Helianthus annuus* L.)



Tescil Yılı	2023	
İslah edildiği yer ve yılı	Romanya - 2016	
Çeşit sahibi kuruluş	Beta Ziraat ve Tic. A.Ş. Konya/ TÜRKİYE	
İslahçı kuruluş	National Agricultural Research and Development Institute-Fundulea / Romanya	
İslah yöntemi	Melezleme	
Biyolojik özellikleri	%50 Çiçeklenme gün sayısı (gün)	58 - 79
	Fizyolojik olum gün sayısı (gün)	102 - 116
Morfolojik özellikleri	Bitki boyu (cm)	119 - 173
Tane özellikleri	Tane rengi	Siyah
Teknolojik özellikleri	Yağ oranı (%)	48.1
	Yağ verimi (kg/da)	117.6
	1000 tohum ağırlığı (g)	45.7 – 50.7
Tarımsal özellikleri	Tescil denemelerindeki Ortalama verim (kg/da) (125 cc doz)	241.1
	En yüksek verim (kg/da)	399.4 (Sarayakpınar / Edirne – 2022)
	Su grubu herbisitlere dayanıklı olduğu için tohum, %75 Tribenuron Methyl + 25 ml Trend 90 (yayıcı yapıştırıcı) ile birlikte satılacak.	
Tescil denemelerinin yapıldığı yerler	Tekirdağ (Muratlı (Kırkepenekli), Ergene (Vakıflar), Malkara (Gözsüz)), Edirne (Merkez, Hasköy, Sarayakpınar, Havsa (Söğütlüdere, Habiller)), Kırklareli (Lüleburgaz (Evrensekiz)), Konya (Çumra)	

ES HUDSON SU

Ayçiçeği (*Helianthus annuus* L.)



Tescil Yılı	2023	
İslah edildiği yer ve yılı	Fransa - 2015	
Çeşit sahibi kuruluş	Lidea Turkey Tohum Üretim ve Tic. A.Ş. Bursa / TÜRKİYE	
İslahçı kuruluş	Euralis Semences / Fransa	
İslah yöntemi	Melezleme	
Biyolojik özellikleri	%50 Çiçeklenme gün sayısı (gün) Fizyolojik olum gün sayısı (gün)	58 - 78 101 - 113
Morfolojik özellikleri	Bitki boyu (cm)	148 - 200
Tane özellikleri	Tane rengi	Siyah
Teknolojik özellikleri	Yağ oranı (%) Yağ verimi (kg/da) 1000 tohum ağırlığı (g)	45.3 123.9 45.7 - 52
Tarımsal özellikleri	Tescil denemelerindeki Ortalama verim (kg/da) (125 cc doz) En yüksek verim (kg/da)	272.3 404.8 (Çumra / Konya – 2022)
	Su grubu herbisitlere dayanıklı olduğu için tohum, %75 Tribenuron Methyl + 25 ml Trend 90 (yayıcı yapıştırıcı) ile birlikte satılacak.	
Tescil denemelerinin yapıldığı yerler	Tekirdağ (Muratlı (Kırkepenekli), Ergene (Vakıflar), Malkara (Gözsüz)), Edirne (Merkez, Hasköy, Sarayakpınar, Havsa (Söğütlüdere, Habiller)), Kırklareli (Lüleburgaz (Evresekiz)), Konya (Çumra)	

Architect

Kolza (*Brassica juncea* L.)



Tescil Yılı	2023	
İslah edildiği yer ve yıl	Fransa 2014	
Çeşit sahibi kuruluş	Limagrain Tohum İslah ve Üretim Sanayi ve Ticaret A.Ş. - Bursa / TÜRKİYE	
İslahçı kuruluş	Limagrain Europe S.A.	
İslah yöntemi	Melezleme	
Biyolojik özellikleri	Yetiştirme şekli İlk çiçeklenme (gün) Fizyolojik olum (gün)	Kışlık 142 - 185 219 - 256
Morfolojik özellikleri	Bitki boyu (cm) Kısa dayanımı Kapsül çatlama oranı Yan dal sayısı (adet) Kapsülde tane sayısı (adet) Bitkide kapsül sayısı (adet)	105.0 – 173.0 İyi, Orta Çatlama çok az ya da yok 5 - 6 19 - 25 68 - 217
Tane özellikleri	Bin tohum ağırlığı (g)	3.28 – 5.76
Teknolojik özellikleri	Ortalama yağ oranı (%) Ortalama yağ verimi (kg/da) Erusik asit oranı (%)	42.2 140.1 0
Tarımsal özellikleri	Tescil denemelerindeki; Ortalama verim En yüksek verim (Edirne (Havsa) 2021)	326.9 kg/da 474.3 kg/da
Tescil denemelerinin yapıldığı yerler	Manisa (Beydere), Kırklareli (Lüleburgaz), Edirne (Havsa), Samsun	

Luciano KWS
Kolza (*Brassica juncea* L.)



Tescil Yılı	2023	
İslah edildiği yer ve yıl	Fransa 2015	
Çeşit sahibi kuruluş	KWS Türk Tarım Tic. A.Ş. Eskişehir / TÜRKİYE	
İslahçı kuruluş	KWS Saat SE Almanya	
İslah yöntemi	Melezleme	
Biyolojik özellikleri	Yetiştirme şekli İlk çiçeklenme (gün) Fizyolojik olum (gün)	Kışlık 137 - 184 219 - 255
Morfolojik özellikleri	Bitki boyu (cm) Kışa dayanımı Kapsül çatlama oranı Yan dal sayısı (adet) Kapsülde tane sayısı (adet) Bitkide kapsül sayısı (adet)	121.5 – 172.5 İyi, Orta Çatlama çok az ya da yok 4 - 7 17 - 25 93 - 223
Tane özellikleri	Bin tohum ağırlığı (g)	3.13 – 5.05
Teknolojik özellikleri	Ortalama yağ oranı (%) Ortalama yağ verimi (kg/da) Erusik asit oranı (%)	42.1 145.1 0
Tarımsal özellikleri	Tescil denemelerindeki; Ortalama verim En yüksek verim (Edirne (Havsa) 2021)	364.6 kg/da 485.6 kg/da
Tescil denemelerinin yapıldığı yerler	Manisa (Beydere), Kırklareli (Lüleburgaz), Edirne (Havsa), Samsun	

Riccardo KWS

Kolza (*Brassica juncea* L.)



Tescil Yılı	2023	
İslah edildiği yer ve yıl	Fransa 2015	
Çeşit sahibi kuruluş	KWS Türk Tarım Tic. A.Ş. Eskişehir / TÜRKİYE	
İslahçı kuruluş	KWS Saat SE Almanya	
İslah yöntemi	Melezleme	
Biyolojik özellikleri	Yetiştirme şekli İlk çiçeklenme (gün) Fizyolojik olum (gün)	Kışlık 137 - 185 219 - 257
Morfolojik özellikleri	Bitki boyu (cm) Kısa dayanımı Kapsül çatlama oranı Yan dal sayısı (adet) Kapsülde tane sayısı (adet) Bitkide kapsül sayısı (adet)	125.0 – 172.5 İyi, Orta Çatlama çok az ya da yok 4 - 7 22 - 29 78 - 216
Tane özellikleri	Bin tohum ağırlığı (g)	3.29 – 4.63
Teknolojik özellikleri	Ortalama yağ oranı (%) Ortalama yağ verimi (kg/da) Erusik asit oranı (%)	42.1 139.4 0
Tarımsal özellikleri	Tescil denemelerindeki; Ortalama verim En yüksek verim (Manisa 2021)	344.0 kg/da 443.1 kg/da
Tescil denemelerinin yapıldığı yerler	Manisa (Beydere), Kırklareli (Lüleburgaz), Edirne (Havsa), Samsun	

Umberto KWS

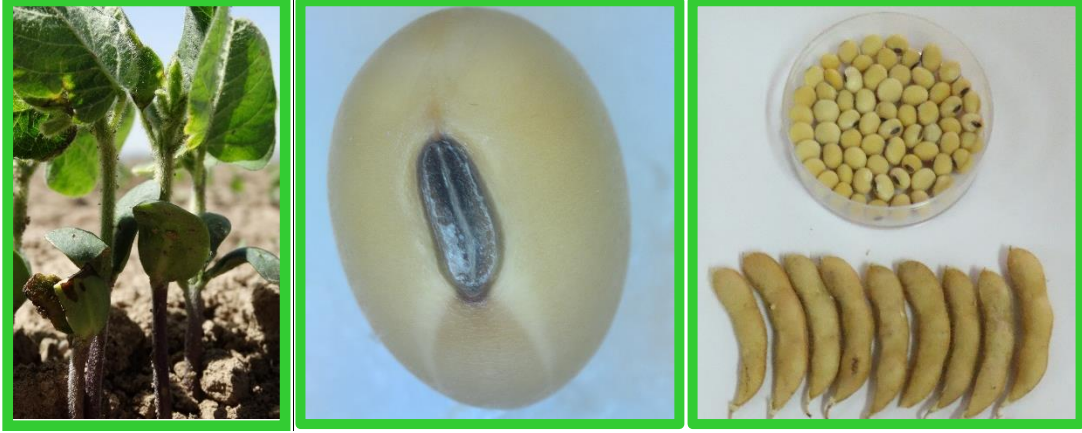
Kolza (*Brassica juncea* L.)



Tescil Yılı	2023	
İslah edildiği yer ve yıl	Fransa 2012	
Çeşit sahibi kuruluş	KWS Türk Tarım Tic. A.Ş. Eskişehir / TÜRKİYE	
İslahçı kuruluş	KWS Saat SE Almanya	
İslah yöntemi	Melezleme	
Biyolojik özellikleri	Yetiştirme şekli İlk çiçeklenme (gün) Fizyolojik olum (gün)	Kışlık 142 - 188 220 - 258
Morfolojik özellikleri	Bitki boyu (cm) Kışa dayanımı Kapsül çatlama oranı Yan dal sayısı (adet) Kapsülde tane sayısı (adet) Bitkide kapsül sayısı (adet)	116.8 – 170.0 İyi, Orta Çatlama çok az ya da yok 4 - 7 22 - 26 67 - 290
Tane özellikleri	Bin tohum ağırlığı (g)	3.18 – 5.10
Teknolojik özellikleri	Ortalama yağ oranı (%) Ortalama yağ verimi (kg/da) Erusik asit oranı (%)	41.7 147.5 0.05
Tarımsal özellikleri	Tescil denemelerindeki; Ortalama verim En yüksek verim (Manisa 2021)	383.7 kg/da 547.5 kg/da
Tescil denemelerinin yapıldığı yerler	Manisa (Beydere), Kırklareli (Lüleburgaz), Edirne (Havsa), Samsun	

Olivya

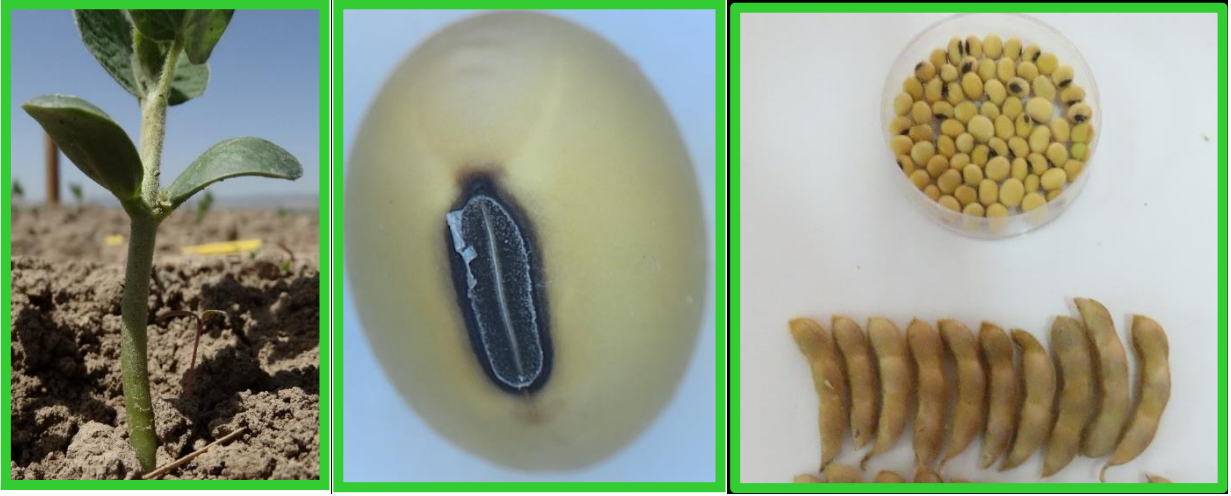
Soya (Glycine max L. Merrill)



Tescil Yılı	2023	
İslah edildiği yer ve yıl	Türkiye 2016	
Çeşit sahibi kuruluş	ProGen Tohum A.Ş. – Antakya-HATAY	
İslahçı kuruluş	ProGen Tohum A.Ş. – Antakya-HATAY	
İslah yöntemi	Melezleme	
Biyolojik özellikleri	Fizyolojik olum gün sayısı Olum gurubu	120 - 146 3.6
Morfolojik özellikleri	Bitki boyu (cm) Bitki büyüme şekli İlk bakla yüksekliği (cm) Çiçek rengi	69.0 – 119.0 Yarı dik 6.7 – 17.8 Menekşe (mor)
Tane özellikleri	1000 tohum ağırlığı (g) Bakla rengi Tohum hilum rengi	124.9 – 211.3 Açık kahverengi Koyu kahverengi
Teknolojik özellikleri	Ortalama yağ oranı (%) Ortalama yağ verimi (kg/da) Ortalama protein oranı (%)	22.1 109.9 36.7
Tarımsal özellikleri	Tescil denemelerindeki; Ortalama verim En yüksek verim (Adana Seyhan 2021)	 489.8 kg/da 789.8 kg/da
Tescil denemelerinin yapıldığı yerler	Ana Ürün: Antalya, Adana (Doğankent, Yüreğir, Seyhan, Ceyhan), Mersin, Samsun, Şanlıurfa, Diyarbakır	

Likya

Soya (Glycine max L. Merrill)



Tescil Yılı	2023	
İslah edildiği yer ve yıl	Türkiye 2015	
Çeşit sahibi kuruluş	ProGen Tohum A.Ş. – Antakya-HATAY	
İslahçı kuruluş	ProGen Tohum A.Ş. – Antakya-HATAY	
İslah yöntemi	Melezleme	
Biyolojik özellikleri	Fizyolojik olum gün sayısı Olum gurubu	123 - 146 3.5
Morfolojik özellikleri	Bitki boyu (cm) Bitki büyüme şekli İlk bakla yüksekliği (cm) Çiçek rengi	82.1 – 122.0 Yarı dik 6.0 – 15.5 Beyaz
Tane özellikleri	1000 tohum ağırlığı (g) Bakla rengi Tohum hilum rengi	108.9 – 218.9 Kahverengi ne yakın açık kahverengi Siyah
Teknolojik özellikleri	Ortalama yağ oranı (%) Ortalama yağ verimi (kg/da) Ortalama protein oranı (%)	21.6 97.8 40.0
Tarımsal özellikleri	Tescil denemelerindeki; Ortalama verim En yüksek verim (Adana Seyhan 2021)	466.3 kg/da 770.2 kg/da
Tescil denemelerinin yapıldığı yerler	Ana Ürün: Antalya, Adana (Doğankent, Yüreğir, Seyhan, Ceyhan), Mersin, Samsun, Şanlıurfa, Diyarbakır	

SUPERB

Soya (Glycine max L. Merrill)



Tescil Yılı	2023	
İslah edildiği yer ve yıl	Türkiye 2020	
Çeşit sahibi kuruluş	Atlas Tohum Ltd. Şti. Adana / Türkiye	
İslahçı kuruluş	Atlas Tohum Ltd. Şti. Adana / Türkiye	
İslah yöntemi	Melezleme	
Biyolojik özellikleri	Fizyolojik olum gün sayısı Olum gurubu	123 - 146 4.1
Morfolojik özellikleri	Bitki boyu (cm) Bitki büyüme şekli İlk bakla yüksekliği (cm) Çiçek rengi	68.5 – 119.3 Yarı dik 6.5 – 22.3 Menekşe (mor)
Tane özellikleri	1000 tohum ağırlığı (g) Bakla rengi Tohum hilum rengi	126.7 – 220.8 Açık kahverengi Açık kahverengi
Teknolojik özellikleri	Ortalama yağ oranı (%) Ortalama yağ verimi (kg/da) Ortalama protein oranı (%)	21.7 95.3 37.7
Tarımsal özellikleri	Tescil denemelerindeki; Ortalama verim En yüksek verim (Adana Seyhan 2021)	449.6 kg/da 703.2 kg/da
Tescil denemelerinin yapıldığı yerler	Ana Ürün: Antalya, Adana (Doğankent, Yüreğir, Seyhan, Ceyhan), Mersin, Samsun, Şanlıurfa, Diyarbakır	

RİGEL

Yerfıstığı (*Arachis hypogea* L.)



Tescil Yılı	2023	
İslah edildiği yer ve yıl	Türkiye - 2020	
Çeşit sahibi kuruluş	Atlas Tohum Ziraat Ltd. Şti Seyhan-Adana / TÜRKİYE	
İslahçı kuruluş	Atlas Tohum Ziraat Ltd. Şti Seyhan-Adana / TÜRKİYE	
İslah yöntemi	Melezleme	
Biyolojik özellikleri	%50 çiçeklenme (gün) Ginefor oluşumu (gün)	30 - 45 45 - 56
Morfolojik özellikleri	Büyüme formu Kapsül / Bitki (Adet) Kapsül yüzeyin ağ yapısı	Yarı yatık 26 - 88 Kuvvetli (güçlü)
Tane özellikleri	100 tohum ağırlığı (g) Tane rengi	106.0 – 131.0 Beyaz
Teknolojik özellikleri	İç oranı (%) Ham yağ (%) Ham protein (%)	67.6 47.9 24.0
Tarımsal özellikleri	Tescil denemelerindeki; Ortalama verim (Kabuklu) Ortalama verim (İç) En yüksek verim (Kabuklu) (Adana-Yüreğir 2021) En yüksek verim (İç) (Adana-Yüreğir 2021)	412.2 kg/da 275.9 kg/da 658.9 kg/da 455.5 kg/da
Tescil denemelerinin yapıldığı yerler	Mersin (Tarsus), Adana (Hacıali, Doğan kent, Yüreğir) Antalya (Aksu)	

ADANUR

Yerfıstığı (*Arachis hypogea* L.)



Tescil Yılı	2023	
İslah edildiği yer ve yıl	Türkiye - 2020	
Çeşit sahibi kuruluş	Doğu Akdeniz Tarımsal Araştırma Enstitüsü Müdürlüğü -Adana / TÜRKİYE	
İslahçı kuruluş	Doğu Akdeniz Tarımsal Araştırma Enstitüsü Müdürlüğü -Adana / TÜRKİYE	
İslah yöntemi	Melezleme	
Biyolojik özellikleri	%50 çiçeklenme (gün) Ginefor oluşumu (gün)	27 - 44 42 - 52
Morfolojik özellikleri	Büyüme formu Kapsül / Bitki (Adet) Kapsül yüzeyin ağ yapısı	Yarı yatık 28 - 87 Orta
Tane özellikleri	100 tohum ağırlığı (g) Tane rengi	76.3 – 133.3 Kahverengimsi Pembe (Kahverengi)
Teknolojik özellikleri	İç oranı (%) Ham yağ (%) Ham protein (%)	70.9 49.3 24.8
Tarımsal özellikleri	Tescil denemelerindeki; Ortalama verim (Kabuklu) Ortalama verim (İç) En yüksek verim (Kabuklu) (Mersin -Tarsus 2021) En yüksek verim (İç) (Mersin -Tarsus 2021)	387.8 kg/da 272.9 kg/da 694.2 kg/da 480.2 kg/da
Tescil denemelerinin yapıldığı yerler	Mersin (Tarsus), Adana (Hacıali, Doğan kent, Yüreğir) Antalya (Aksu)	