

Sayı: 1

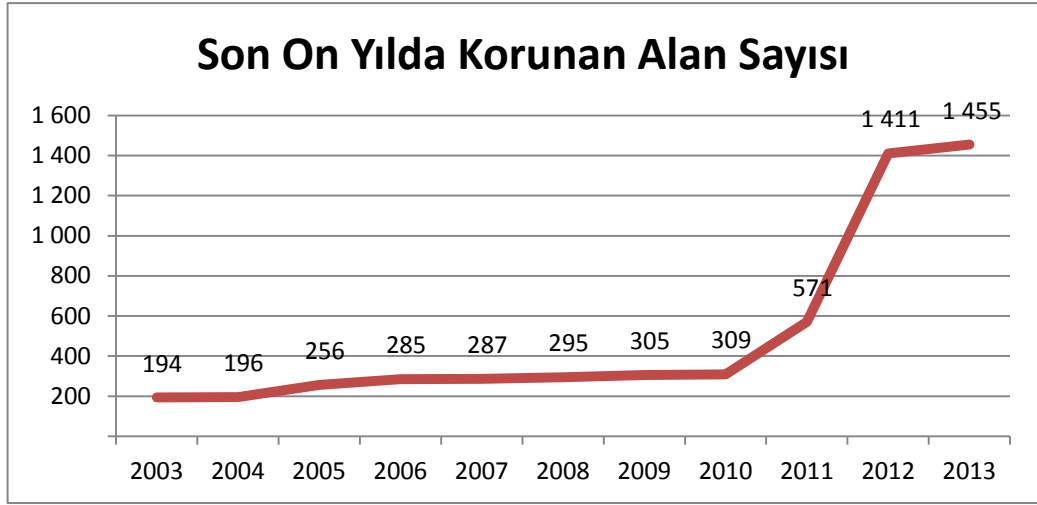
Tarih: 24.12.2014

Saat: 16:00

KORUNAN ALAN İSTATİSTİKLERİ, 2013

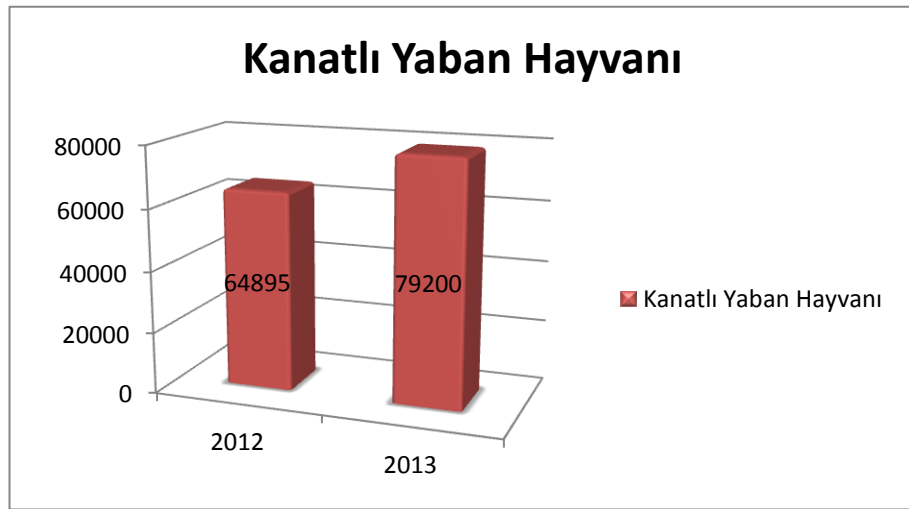
1. 2013 yılında Korunan Alan Sayısı 1455'e ulaştı.

2013 yılında 5 adet Tabiat Parkı, 5 adet Tabiat Anıtı, 13 adet Sulak Alan, 1 adet Ramsar Alanı, 1 Adet Özel Çevre Koruma Bölgesi, 1 adet muhafaza ormanı, 21 adet Gen Koruma Ormanı olmak üzere 47 adet yeni korunan alan ilan edildi, 3 adet alanın statüsü iptal edildi. Korunan alan sayısındaki artış 44 olarak gerçekleşti.



2. 2013 Yılında Tabiata 3.251.284 Adet Yaban Hayvanı Yerleştirildi

2013 yılında 79.200 adet Kanatlı Yaban Hayvanı, 84 adet Memeli Yaban Hayvanı, 3.172.000 adet Alabalık Tabiata yerleştirildi.



Sayı: 1

Tarih: 24.12.2014

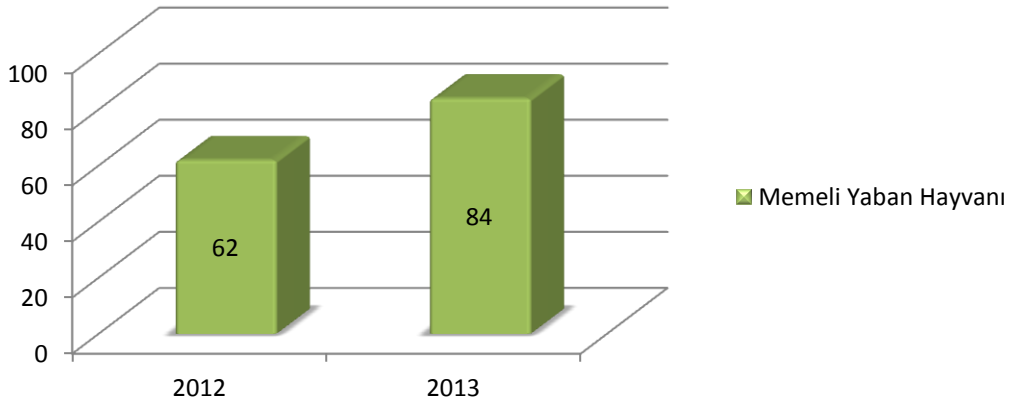
Saat: 16:00

KORUNAN ALAN İSTATİSTİKLERİ, 2013

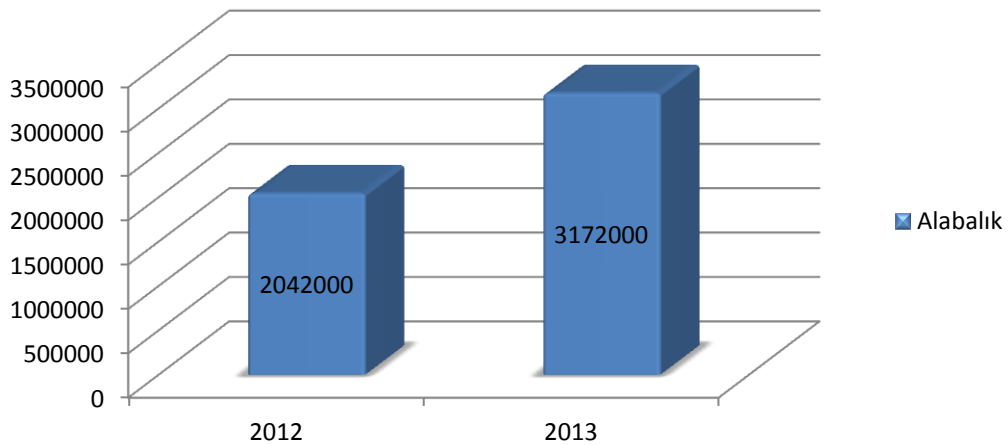
2. 2013 Yılında Tabiata 3.251.284 Adet Yaban Hayvanı Yerleştirildi

2013 yılında 79.200 adet Kanatlı Yaban Hayvanı, 84 adet Memeli Yaban Hayvanı, 3.172.000 adet Alabalık Tabiata yerleştirildi.

Memeli Yaban Hayvanı



Alabalık



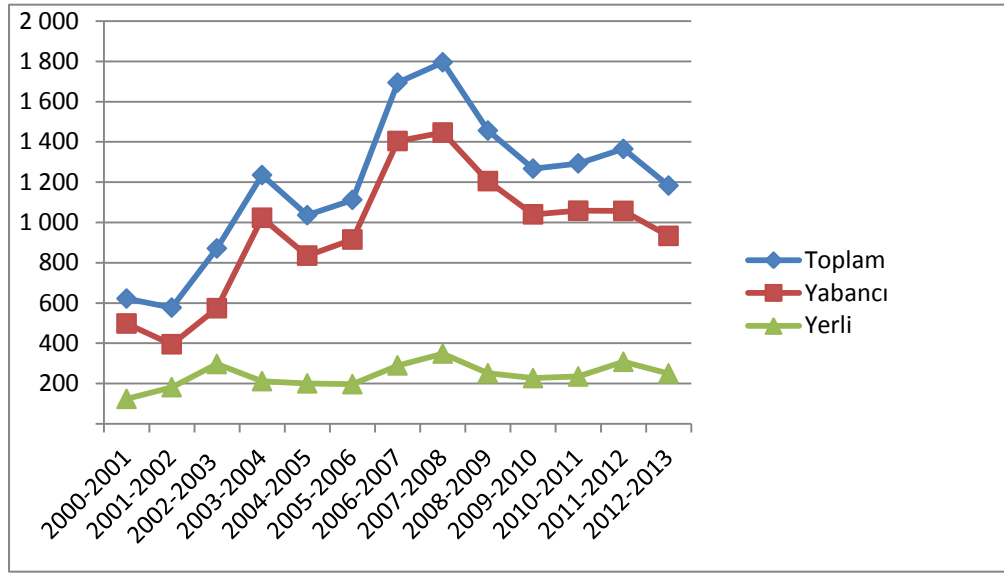
Sayı: 1

Tarih: 24.12.2014

Saat: 16:00

KORUNAN ALAN İSTATİSTİKLERİ, 2013

3. 2013 Yılında Avlanma Faaliyetleri Kapsamında 919.529 TL Katılım Payı olmak üzere 2.063.605 TL Toplam Gelir elde edilmiştir.



4. 2013 Yılında 1904 adet CİTES İzin Belgesi verilmiştir.

1998-2013 CİTES İŞLEM TOPLAMI

