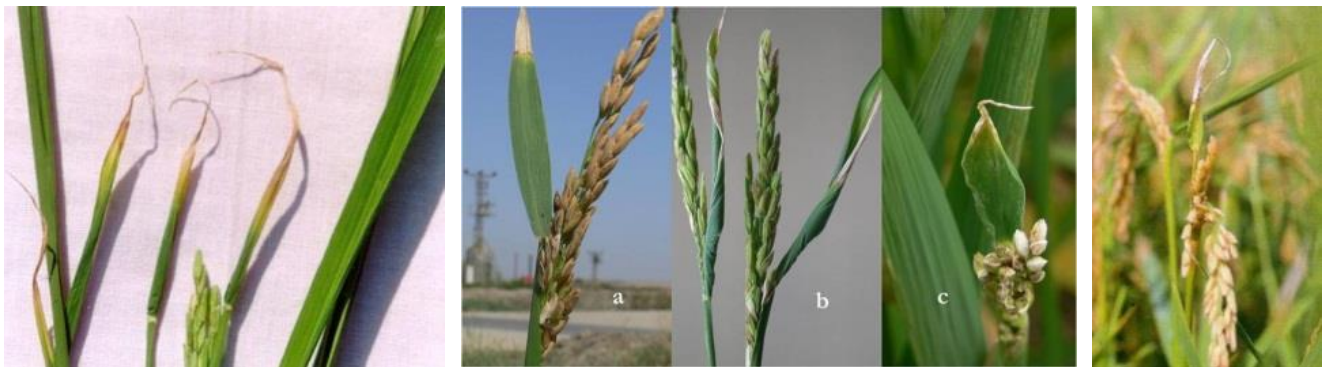


Zararlı organizma	Çeltik beyaz uç nematodu <i>Aphelenchoides besseyi</i> Christie	21
Konukçuları	En önemli konukçuları çeltik ve çilektir. Diğer konukçuları ise, Çin ramisi (<i>Boehmeria nivea</i> L.), krizantem (<i>Chrysanthemum</i> L.), orkide (Orchidaceae), kauçuk (<i>Ficus elastica</i> L.), tutya çiçeği (<i>Polianthes tuberosa</i> L.), hatmi (<i>Hibiscus</i> L.), Afrika menekşesi (<i>Saintpaulia ionantha</i> Wendl.) gibi çok sayıda süs bitkisi ve darı (<i>Panicum</i> L.), zenci darısı (<i>Pennisetum</i> L.C. Rich), kıldarı (<i>Setaria</i> P.B.), ince çim (<i>Sporobolus</i>) bazı yabancı otlardır.	
Zarar Şekli / Belirtileri	Bitkilerin yapraklarının 3-5 cm'lik uç kısımları karakteristik olarak önceleri beyazımsı açık sarı renk almakta ve zamanla kahverengi nekrozlara dönüşmektedir. Bayrak yapraklarda boy kısalmakta ve uç kısımlar kıvrılmaktadır. Bitki gelişimi engellenmekte, salkımlar küçük kalmakta ve tane sayısı ile büyüklüğü azalmaktadır. Belirtiler, kalsiyum ve magnezyum noksanlıkları ile karıştırılabilir. Nematodlar olgun taneden başka, bitkinin kuru kısımlarında, salkım ve samanda da uyuşuk halde bulunur. Yayılması bu bitki parçaları ile de olabilmektedir.	
Sürvey zamanı	Çeltik başaklarının olgunlaştığı dönemde (ağustos-eylül ayları) örnek alınabilir. Hastalığın belirtileri salkımlar henüz kın içinde bulunduğu, gebeleşme döneminde görülmekte olup, bu dönem Trakya Bölgesi'nde ağustos ayının ikinci yarısından sonra, çiğ şeklinde yağışların etkili olmaya başladığı döneme denk gelmektedir. Hasattan sonra, tohumların depolanması sırasında da tohum örnekleri alınmalıdır.	
Örnekleme Yöntemi	Bulaşık alanların tespiti amacıyla yapılacak sürveylerde, tarla büyüklüğüne göre örnekleme için tesadüfi olarak alınacak salkım sayıları; 1-5 dekar 50 salkım 6-10 dekar 100 salkım 11-50 dekar 150 salkımdır. Hasattan sonra her 10 tonluk mahsul için 2 kg örnek alınır. Hazırlanan örnekler etiketlenerek analize gönderilir.	
Sürveyin değerlendirilmesi	Karantina etmenidir. Bulaşık tohumlar tohumluk vasfını kaybeder. Kontrollü şekilde işlenerek yemelik (pirinç) amaçlı tüketimde kullanılabilir.	



Çeltik beyaz uç nematodu'nun bayrak yaprak ve başaktaki belirtileri.