

PROJE VE PCM 'E GİRİŞ

Boğaçhan YILDIZ

AB Uzmanı

IPA Birimi

Avrupa Birliđi ve Dış İlişkiler Genel Müdürlüğü

Gıda, Tarım ve Hayvancılık Bakanlığı

TEMEL KAVRAMLAR

PROGRAM:

- Birden fazla projenin bütünü olup, ilgili projelerin birlikte tek tek yönetiminden daha çok yarar sağlamak üzere merkezi ve eşgüdümlü yönetimini kapsar.

PROJE:

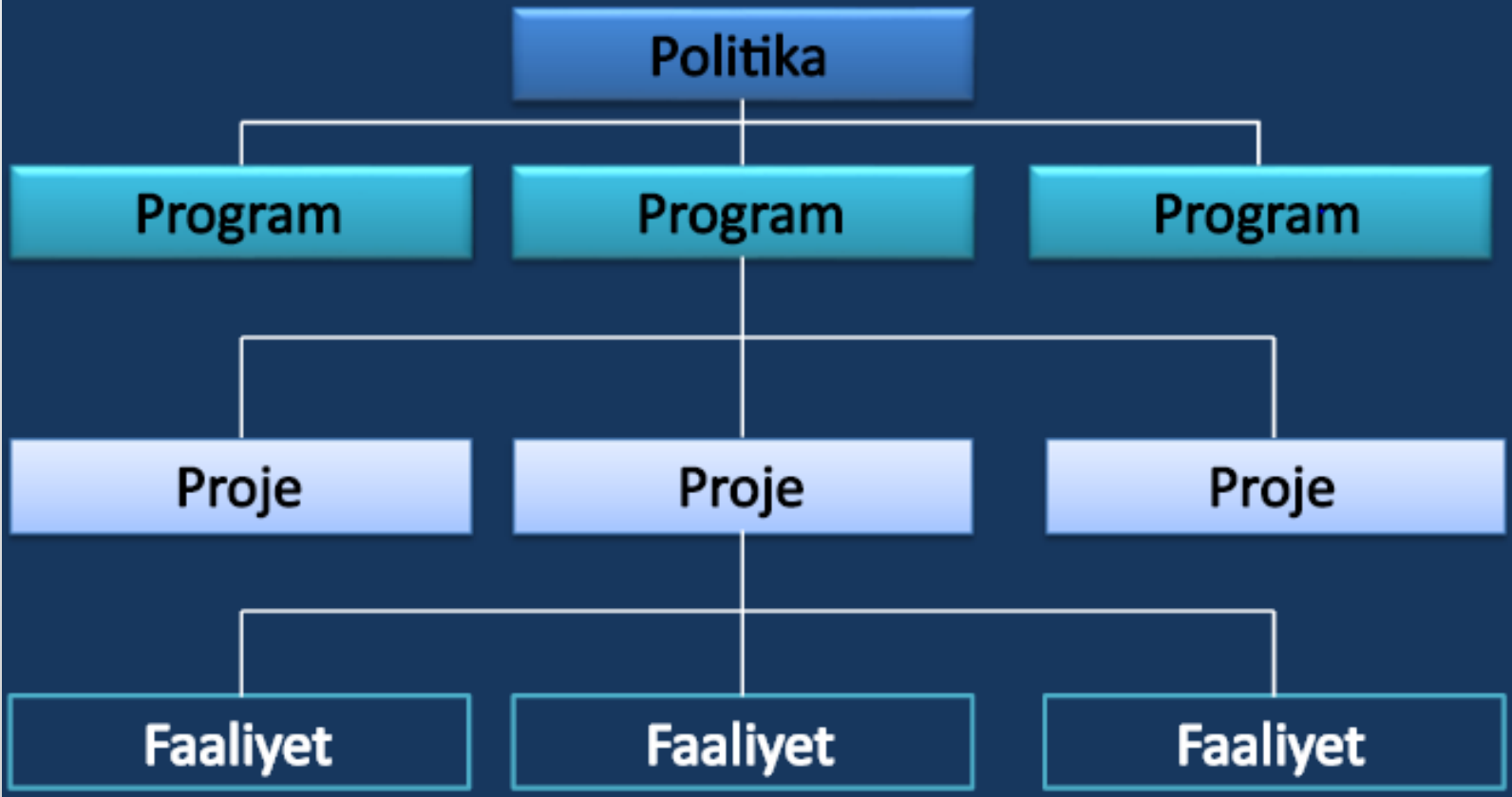
- Kendine özgü bir ürün veya hizmet yaratmak için girişilen geçici işler bütünüdür.
- Belirli bir yerde, belirli bir zaman ve bütçe çerçevesinde, bir başlama ve bitiş noktasına sahip, hedeflenen belirli amaçlara ulaşılmasını sağlayacak olan faaliyetler topluluğudur.

MANTIKSAL GERÇEVE:

- Bir projenin ana bileşenlerinin bütün bir yapı haline getirilmesi ve bunların arasındaki mantıksal ilişkinin vurgulanması için bir yöntemdir.

PROJE DÖNGÜSÜ YÖNETİMİ (PCM):

- Mantıksal çerçeve yaklaşımı ile bütünsel yaklaşım (integrated approach) temeline dayanan, proje ve programların hazırlanması, uygulanması ve değerlendirilmesinde kullanılan bir yöntem ve sistematik bütünüdür.

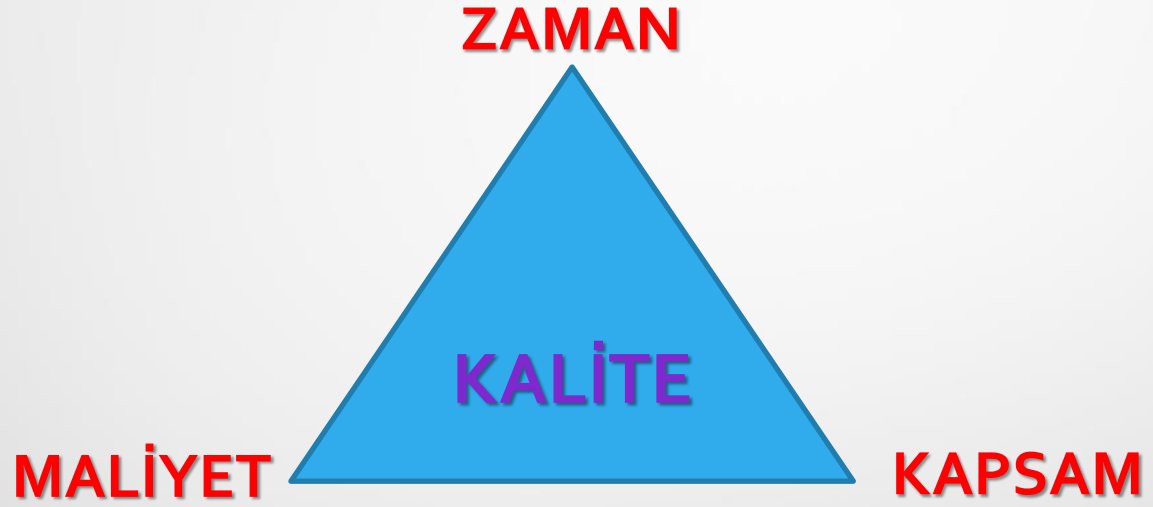


Politika	Program	Proje
Politika hedefi		
Politika amacı	Program hedefi	
Politika çıktıları	Program amacı	Proje hedefi
	Program çıktıları	Proje amacı
		Proje faaliyetleri

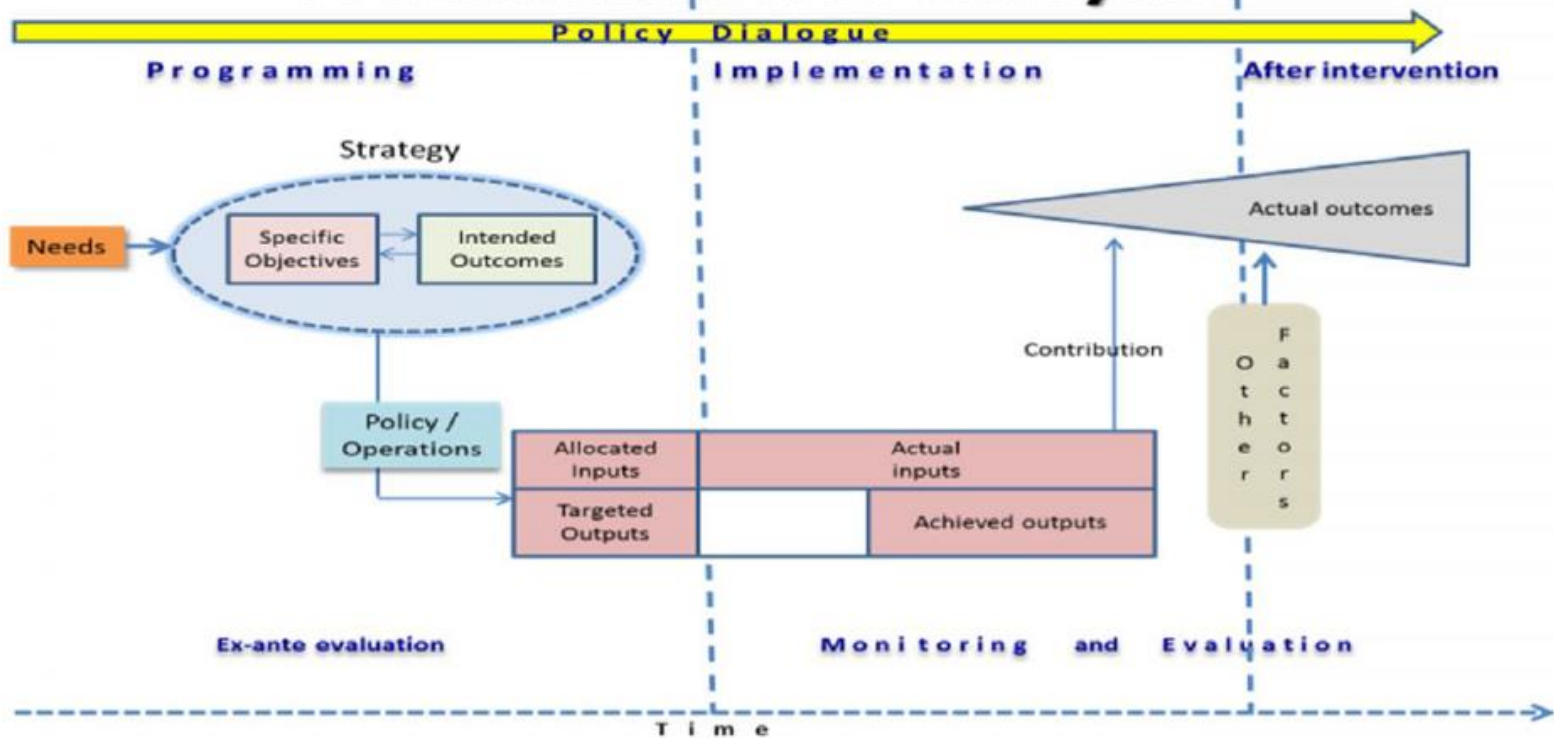
PROJELERİN ÖZELLİKLERİ

- Proje, bir gereksinimden doğar ve bu gereksinimi karşılamaya yönelik olarak tasarlanır.
Örneğin; Bölgeler Arası Gelişmişlik Farkları
- Proje belirli bir zaman aralığında ve mekanda gerçekleşir.
Örneğin; toplam 24 ay
- Her aktivite (ve projenin tamamı) bir başlangıç ve bir bitiş tarihine sahiptir.

PROJELERİN ÖZELLİKLERİ



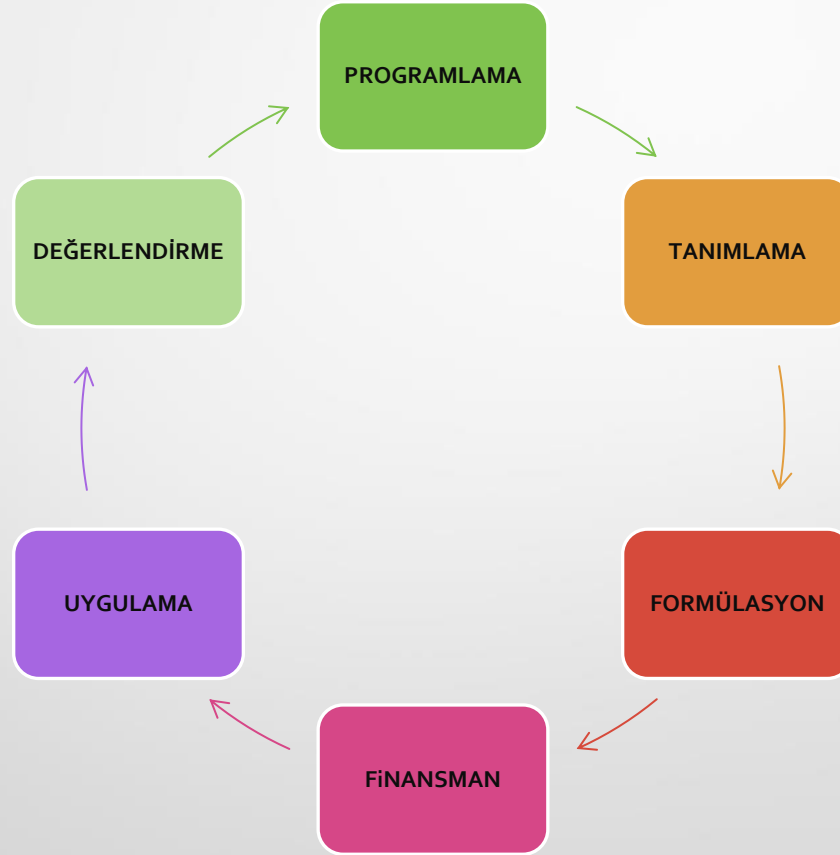
A framework of analysis



PROJE DÖNGÜSÜ YÖNETİMİ (PCM)

- Bir projenin var olduğu süre içerisinde uygulanan yönetim faaliyetlerini ve karar verme prosedürlerini ortaya koyar (temel görevler, yetki ve sorumluluklar, temel belgeler ve karar verme seçenekleri).
- PCM tüm temel bileşenlerin açık ve net bir temsilidir ve izleme için temel oluşturur.
- Aşağıdakileri açıklar:
 - Proje nasıl işleyecek,
 - Ne elde edilecek,
 - Projenin başarılı olmasını hangi faktörler etkiler,
 - İlerleme nasıl ölçülecek
- Proje yönetiminin amacı farkına varmak ve reaksiyon göstermek değil, kestirmek (öngörmek) ve önlemektir.

PROJE DÖNGÜSÜ YÖNETİMİ (PCM)



PROJE DÖNGÜSÜ YÖNETİMİ (PCM)

- **Programlama**, politik öncelikler ile sektörel ve kurumsal genel durumun analiz edilmesi sürecidir.

Çıktı: Strateji

- **Tanımlama/Proje Fikrini Belirleme**, problem analizinden ve proje faaliyetlerinin gerekçelerinin ortaya konulmasından sonra uygun proje fikirlerinin tespit edilmesi sürecidir.

Çıktı: Proje fikri.

- **Formülasyon**, sosyoekonomik ve finansal fizibilite ile uygulanan stratejinin sürdürülebilirliğinin değerlendirildiği süreçtir.

Çıktı: Mantıksal çerçeve.

PROJE DÖNGÜSÜ YÖNETİMİ (PCM)

- **Finansman**, finansal teklifin yapıldığı ve projeye fon sağlanıp sağlanmayacağını karara bağlandığı süreç.
Çıktı: Finans anlaşması/sözleşmesi.
- **Uygulama**, proje faaliyetlerinin yürütüldüğü ve çıktıların alındığı süreçtir.
Çıktı: Proje çıktıları.
- **Değerlendirme**, projeden beklenen sonuçlar ile elde edilen sonuçların karşılaştırılıp değerlendirildiği süreçtir.
Çıktı: Gelecek projeler için ders.

PROJE DÖNGÜSÜ YÖNETİMİ SAYESİNDE...

- Önünüzü görmeyi ve hazırlıklı olmanızı sağlar.
- Sistemli ve mantıklı düşünmenizi sağlar.
- İlk defa yaptığınız projelerde dahi, çekincelerinizi azaltmanızı ve yönünüzü doğru belirlemenizi sağlar.
- Hedefleri belirleme ve ulaşmada kolaylık sağlar.
- Mevcut kaynaklarınızı etkin kullanmanızı sağlar.
- Zaman yükümlülüklerinizi tutturmanızı ve kontrolünü sağlar.
- Sırayla izleme ve kontrol olanağı sağlar.
- Problemleri erken fark edersiniz.

PROJE DÖNGÜSÜ YÖNETİMİ SAYESİNDE...

- Aktivite temelli maliyetlerinizi görebilirsiniz.
- İşleri atlama riskiniz azalır.
- Fazladan iş yapmayı ve para harcamayı engeller.
- İşleri zamanında ve bütçesinde tamamlama şansınız artar.
- Kimin ne işi yapacağını ve yaptığını takip edebilirsiniz.
- Düzgün Raporlama olanağı verir.
- Taraflar açısından memnuniyet sağlar.

(Çokgör, Onur; Mayıs 2016 Proje Yönetimi Sunumu)

MANTIKSAL ÇERÇEVE YAKLAŞIMI

- Proje veya programın hedeflerinin sistematik olarak ve mantıksal tutarlılık içinde verilmesi,
- Değişik düzeyler arasında nedensellik bağının kurulması,
- Hedeflerin gerçekleştirilip gerçekleştirilmediğinin kontrolü (izleme),
- Proje dışında hangi faktörlerin projenin başarısını etkileyebileceğinin görülmesi.

MANTIKSAL ÇERÇEVE YAKLAŞIMI



Başarılı bir proje için yukarıdaki adımlar sırayla atılmalıdır.

MANTIKSAL ÇERÇEVE YAKLAŞIMI

	Sonuç Zinciri	İndikatör Adı	Mevcut Durum İnd.	Hedef İnd.	Doğrulama Kaynakları	Varsayımlar
Etki(ler)/ (Genel Hedef)						
Sonuç (Özel Hedef)						
Çıktılar						
Faaliyetler						

MANTIKSAL ÇERÇEVE YAKLAŞIMI SAYESİNDE...

- Problemler sistematik olarak analiz edilir,
- Hedefler nettir, mantıklıdır ve ölçülebilir,
- Riskler ve projenin başarıya ulaşması için gerekli şartlar dikkate alınır,
- İzleme ve değerlendirme için objektif bir temel oluşturur.

PROJELER NEDEN BAŐARISIZ OLUR?

- Bir programla ya da politik ereve ile baėlantılı olmama,
- Esnek olmayan hedefler ve sreler,
- Yanlıő beklentiler (Finansman cezbetmek iin ortaya atılan iyimser hedefler),
- ok kısa vadeli olma ve aniden bitme,
- Profesyoneller tarafından yrtlmesi, yerel/ierden olmaması,
- Durumun ve problemin yetersiz analizi,
- Hedef grupların yeterince dahil edilmemesi,

PROJELER NEDEN BAŐARISIZ OLUR?

- Sınırları belirsiz stratejik çerçeve,
- Risklerin yeterince dikkate alınmaması,
- Kısa dönemli müdahale mantığı,
- Alınan derslerin yeni projelerde uygulanmaması,
- Faaliyet odaklı uygulama ve planlama,
- Doğrulama için gerekli ölçülebilir indikatörlerin eksikliği.



TEŐEKKÖR EDERİM

bogachan.yildiz@tarim.gov.tr