

T.C.
TARIM ve ORMAN BAKANLIđI
BİTKİSEL ÜRETİM GENEL MÜDÜRLÜĐÜ
Tohumluk Tescil ve Sertifikasyon Merkez Müdürlüğü



ÇELTİK
TESCİL RAPORU

BESTROSE
PROTEO
FEDRA
RİBALDO
POLO
TERMEİNCİSİ
2010131-TR2901-1-1-1
IR99589-12-1
2011020-TR2959-21-2
2008043-TR2659-2-1-1
2007112-TR2592-4-1-1

BESTROSE, PROTEO, FEDRA, RİBALDO, POLO, TERMEİNCİSİ, 2010131-TR2901-1-1-1, IR99589-12-1, 2011020-TR2959-21-2, 2008043-TR2659-2-1-1, 2007112-TR2592-4-1-1

ÇELTİK ÇEŞİT ADAYLARININ TESCİLİ HAKKINDA RAPOR

2018–2019 yıllarında Tarımsal Değerleri Ölçme Denemelerinde yer alan ve deneme sürelerini dolduran 11 aday çeşit ve önceki yıllarda tescil edilen ve halen tohumluk üretim programlarında yer alan standart çeşitler; Çeltik tarımının yoğun olarak yapıldığı bölgelerde 5 farklı lokasyonda toplam 10 deneme kurulmuştur. Denemeler istatistiki olarak ayrı ayrı değerlendirilmiştir.

2018-2019 yıllarında Tarımsal Değerleri Ölçme Denemelerinin yanı sıra çeşit adayları, 2 yıl süre ile Farklılık, Yeknesaklık ve Durulmuş testlerine alınmıştır. Çeşit özellik belgesinde bildirilen bitkinin en uygun gelişme dönemlerinde gözlemler yapılmıştır. Aday çeşitlerin FYD testlerinde başarılı olmaları sonucu Tarımsal Değerleri Ölçme Denemelerindeki değerlendirmeleri yapılmıştır.

BESTROSE; Tekcan Tohumculuk Gıda ve Tarım Ürünleri San. Tic. Ltd. Şti.'ne ait olup, çeşit adayı 2 yıllık TDÖ denemeleri sonucunda 760.5 kg/da verim ile standart çeşitler ortalamasının (624.4 kg/da) % 21.8 ilerisinde verim vermiş ve istatistiki olarak (b) grubunda yer almıştır.

Tekrarlamalı veriler üzerinden yapılan stabilite parametreleri incelendiğinde kötü çevre şartlarında verimini düşürmeyerek üst sıralarda yer almıştır. İyi çevre şartlarında ise orta sıralarda yer almıştır.

BESTROSE çeşit adayı % 61 kırksız randıman değeri ve 21.3 g pirinç bin tane değerleri vermiştir. Çeşit adayı 6.1 mm pirinç uzunluğu 2.8 mm pirinç genişliği ortalama değerleri vermiştir.

PROTEO; Sarıköy Gıda Petrol Tarım İnşaat Turizm San. ve Tic. Ltd. Şti.'ne ait olup, çeşit adayı 2 yıllık TDÖ denemeleri sonucunda 692.9 kg/da verim ile standart çeşitler ortalamasının (624.4 kg/da) % 11 ilerisinde verim vermiş ve istatistiki olarak (de) grubunda yer almıştır.

Tekrarlamalı veriler üzerinden yapılan stabilite parametreleri incelendiğinde kötü çevre şartlarında verimini düşürmeyerek orta sıralarda yer alırken iyi çevre şartlarında verimini artırarak üst sıralarda yer almıştır.

PROTEO çeşit adayı % 55 kırksız randıman değeri ve 29.3 g pirinç bin tane değerleri vermiştir. Çeşit adayı 6.9 mm pirinç uzunluğu 2.9 mm pirinç genişliği ortalama değerleri vermiştir.

FEDRA; Sarıköy Gıda Petrol Tarım İnşaat Turizm San. ve Tic. Ltd. Şti.'ne ait olup, çeşit adayı 2 yıllık TDÖ denemeleri sonucunda 688.4 kg/da verim ile standart çeşitler ortalamasının (624.4 kg/da) % 10.2 ilerisinde verim vermiş ve istatistiki olarak (e) grubunda yer almıştır.

Tekrarlamalı veriler üzerinden yapılan stabilite parametreleri incelendiğinde kötü çevre şartlarında verimini düşürmeyerek üst sıralarda yer almıştır. İyi çevre şartlarına doğru gidildikçe verimini artıramamış ve alt sıralarda yer almıştır.

FEDRA çeşit adayı % 53.3 kırksız randıman değeri ve 28.6 g pirinç bin tane değerleri vermiştir. Çeşit adayı 6.7 mm pirinç uzunluğu 2.8 mm pirinç genişliği ortalama değerleri vermiştir.

RİBALDO; Sarıköy Gıda Petrol Tarım İnşaat Turizm San. ve Tic. Ltd. Şti.'ne ait olup, çeşit adayı 2 yıllık TDÖ denemeleri sonucunda 627.8 kg/da verim ile standart çeşitler ortalamasının (624.4 kg/da) % 0.5 ilerisinde verim vermiş ve istatistiki olarak (f) grubunda yer almıştır.

Tekrarlamalı veriler üzerinden yapılan stabilite parametreleri incelendiğinde kötü çevre şartlarında verimini çok fazla düşürmeyerek orta sıralarda yer alırken iyi çevre şartlarında verimini artıramamış ve alt sıralarda yer almıştır.

RİBALDO çeşit adayı % 59.7 kırksız randıman değeri ve 24.5 g pirinç bin tane değeri vermiştir. Çeşit adayı 6.8 mm pirinç uzunluğu 2.8 mm pirinç genişliği ortalama değeri vermiştir.

POLO; Harman Tarım Tohumculuk ve Gıda Pazarlama Tic. Ltdi Şti.'ne ait olup, çeşit adayı 2 yıllık TDÖ denemeleri sonucunda 714.0 kg/da verim ile standart çeşitler ortalamasının (624.4 kg/da) % 14.3 ilerisinde verim vermiş ve istatistiki olarak (c-e) grubunda yer almıştır.

Tekrarlamalı veriler üzerinden yapılan stabilite parametreleri incelendiğinde hem iyi hem de kötü çevre şartlarında orta sıralarda yer almıştır.

POLO çeşit adayı % 62.0 kırksız randıman değeri ve 24.3 g pirinç bin tane değeri vermiştir. Çeşit adayı 6.5 mm pirinç uzunluğu 2.9 mm pirinç genişliği ortalama değeri vermiştir.

TERMEİNCİSİ; Karadeniz Tarımsal Araştırma Enstitüsü Müdürlüğü.'ne ait olup, çeşit adayı 2 yıllık TDÖ denemeleri sonucunda 737.1 kg/da verim ile standart çeşitler ortalamasının (624.4 kg/da) % 18 ilerisinde verim vermiş ve istatistiki olarak (bc) grubunda yer almıştır.

Tekrarlamalı veriler üzerinden yapılan stabilite parametreleri incelendiğinde hem iyi hem de kötü çevre şartlarında orta sıralarda yer almıştır.

TERMEİNCİSİ çeşit adayı % 63.4 kırksız randıman değeri ve 22.5 g pirinç bin tane değeri vermiştir. Çeşit adayı 6.2 mm pirinç uzunluğu 2.8 mm pirinç genişliği ortalama değeri vermiştir.

2010131-TR2901-1-1-1; Trakya Tarımsal Araştırma Enstitüsü Müdürlüğü.'ne ait olup, çeşit adayı 2 yıllık TDÖ denemeleri sonucunda 720.5 kg/da verim ile standart çeşitler ortalamasının (624.4 kg/da) % 15.4 ilerisinde verim vermiş ve istatistiki olarak (c-e) grubunda yer almıştır.

Tekrarlamalı veriler üzerinden yapılan stabilite parametreleri incelendiğinde hem iyi hem de kötü çevre şartlarında orta sıralarda yer almıştır.

2010131-TR2901-1-1-1 çeşit adayı % 59.9 kırksız randıman değeri ve 25 g pirinç bin tane değeri vermiştir. Çeşit adayı 6.8 mm pirinç uzunluğu 2.9 mm pirinç genişliği ortalama değeri vermiştir.

IR99589-12-1; Trakya Tarımsal Araştırma Enstitüsü Müdürlüğü.'ne ait olup, çeşit adayı 2 yıllık TDÖ denemeleri sonucunda 813.6 kg/da verim ile standart çeşitler ortalamasının (624.4 kg/da) % 30.3 ilerisinde verim vermiş ve istatistiki olarak (a) grubunda yer almıştır.

Tekrarlamalı veriler üzerinden yapılan stabilite parametreleri incelendiğinde kötü çevre şartlarında verimini düşürmeyerek en üst sırada yer almıştır. İyi çevre şartlarına gidildikçe verimini artıramamış ve alt sıralarda yer almıştır.

IR99589-12-1 çeşit adayı % 57.4 kırksız randıman değeri ve 22.2 g pirinç bin tane değeri vermiştir. Çeşit adayı 6.3 mm pirinç uzunluğu 2.9 mm pirinç genişliği ortalama değeri vermiştir.

2011020-TR2959-21-2; Trakya Tarımsal Araştırma Enstitüsü Müdürlüğü.'ne ait olup, çeşit adayı 2 yıllık TDÖ denemeleri sonucunda 762.6 kg/da verim ile standart çeşitler ortalamasının (624.4 kg/da) % 22.1 ilerisinde verim vermiş ve istatistiki olarak (b) grubunda yer almıştır.

Tekrarlamalı veriler üzerinden yapılan stabilite parametreleri incelendiğinde kötü çevre şartlarında verimini çok fazla düşürmeyerek orta sıralarda yer almıştır. İyi çevre şartlarına gidildikçe verimini artıramamış ve en alt sırada yer almıştır.

2011020-TR2959-21-2 çeşit adayı % 61.4 kırksız randıman değeri ve 23.1 g pirinç bin tane değeri vermiştir. Çeşit adayı 6.4 mm pirinç uzunluğu 2.8 mm pirinç genişliği ortalama değeri vermiştir.

2008043-TR2659-2-1-1; Trakya Tarımsal Araştırma Enstitüsü Müdürlüğü.'ne ait olup, çeşit adayı 2 yıllık TDÖ denemeleri sonucunda 721.5 kg/da verim ile standart çeşitler ortalamasının (624.4 kg/da) % 15.6 ilerisinde verim vermiş ve istatistiki olarak (cd) grubunda yer almıştır.

Tekrarlamalı veriler üzerinden yapılan stabilite parametreleri incelendiğinde kötü çevre şartlarında verimini düşürerek alt sıralarda yer almıştır. İyi çevre şartlarına gidildikçe verimini en fazla artıran çeşit adayı olarak en üst sırada yer almıştır.

2008043-TR2659-2-1-1 çeşit adayı % 61.2 kırksız randıman değeri ve 20 g pirinç bin tane değerleri vermiştir. Çeşit adayı 6.1 mm pirinç uzunluğu 2.7 mm pirinç genişliği ortalama değerleri vermiştir.

2007112-TR2592-4-1-1; Trakya Tarımsal Araştırma Enstitüsü Müdürlüğü.'ne ait olup, çeşit adayı 2 yıllık TDÖ denemeleri sonucunda 618.8 kg/da verim ile standart çeşitler ortalamasının (624.4 kg/da) % 0.9 gerisinde verim vermiş ve istatistiki olarak (f) grubunda yer almıştır.

Tekrarlamalı veriler üzerinden yapılan stabilite parametreleri incelendiğinde kötü çevre şartlarında verimini düşürerek alt sıralarda yer almıştır. İyi çevre şartlarına gidildikçe verimini artıran çeşit adayı olarak üst sıralarda yer almıştır.

2007112-TR2592-4-1-1 çeşit adayı % 58.1 kırksız randıman değeri ve 25.6 g pirinç bin tane değerleri vermiştir. Çeşit adayı 6.9 mm pirinç uzunluğu 2.7 mm pirinç genişliği ortalama değerleri vermiştir.

Tarımsal değerleri ölçme denemelerinin yanı sıra aday çeşitler; **POLO, TERMEİNCİSİ, 2010131-TR2901-1-1-1, IR99589-12-1, 2011020-TR2959-21-2, 2008043-TR2659-2-1-1, 2007112-TR2592-4-1-1** aynı yıllar içinde farklılık, yeknesaklık ve durulmuşluk testlerine alınmış ve bu süre içinde UPOV prensipleri dikkate alınarak, özellik belgesindeki her bir karakter için en uygun dönemde gözlemler alınmıştır. FYD testleri sonucu, aday çeşidin kendi içinde üniform ve durulmuş olduğu tespit edilerek özellik belgesi düzenlenmiştir.

Karar Tescil Komitesinindir.

**Tohumluk Tescil ve Sertifikasyon
Merkez Müdürlüğü**

Çizelge 1. 2018 Yılı Çeltik Tarımsal Değerleri Ölçme Denemeleri Verim Sonuçları (kg/da)

Çeşitler		Edirne (Merkez)	Balıkesir (Manyas)	Edirne (İpsala)	Samsun (Gelemen)	Samsun (Bafra)	Genel Ortalama	V.S.
1	Osmancık 97 (St)	738.2 b-f	713.9 de	737.6 ab	743.3 a-c	644.4 b-e	715.5 b-d	6
2	Halilbey (St)	799.0 ab	648.6 ef	719.5 a-c	847.4 a	564.1 d-f	715.7 b-d	5
3	Kızıltan (St)	636.9 gh	436.1 g	651.6 b-e	424.0 fg	450.7 f	519.8 h	19
4	Edirne (St)	690.8 c-f	523.3 fg	538.7 f	495.0 e-g	463.6 ef	542.3 h	17
5	Romeo	675.3 e-h	767.3 b-e	601.5 d-f	851.2 a	611.2 c-f	701.3 c-f	9
6	2007083-TR2563-4-1-2	778.2 a-c	551.6 fg	617.2 c-f	509.1 ef	582.6 c-f	607.7 g	15
7	2007122-TR2602-3-1-1	590.8 h	525.9 fg	543.3 ef	338.8 g	665.0 b-d	532.7 h	18
8	2011020-TR2959-1-5-2	759.0 a-e	885.7 ab	661.8 b-d	778.8 ab	719.5 a-d	761.0 ab	3
9	Bestrose *	775.3 a-d	913.7 a	720.2 a-c	743.0 a-c	876.9 a	805.8 a	1
10	Proteo *	653.6 f-h	847.3 a-c	566.0 d-f	520.5 ef	753.4 a-c	668.1 ef	13
11	Fedra *	660.6 e-h	642.2 ef	596.3 d-f	734.8 a-c	718.1 a-d	670.4 d-f	12
12	Ribaldo *	608.3 gh	644.5 ef	616.1 c-f	744.2 a-c	665.0 b-d	655.6 f	14
13	Polo *	676.6 d-h	870.5 ab	565.9 d-f	682.6 b-d	676.6 b-d	694.4 c-f	10
14	Termeincisi *	602.2 gh	810.2 a-d	535.8 f	841.4 a	830.7 ab	724.1 bc	4
15	2010131-TR2901-1-1-1 *	672.2 e-h	702.8 de	616.1 c-f	877.1 a	662.6 b-d	706.1 c-e	8
16	IR99589-12-1 *	846.5 a	767.7 b-e	793.8 a	835.5 ab	717.0 a-d	792.1 a	2
17	2011020-TR2959-21-2 *	638.5 gh	869.5 ab	675.5 b-d	764.6 ab	606.8 c-f	711.0 c-e	7
18	2008043-TR2659-2-1-1 *	826.5 ab	739.0 c-e	643.7 b-f	590.1 c-e	611.3 c-f	682.1 c-f	11
19	2007112-TR2592-4-1-1 *	671.0 e-h	549.3 fg	641.7 b-f	526.7 d-f	560.8 d-f	589.9 g	16
F		**	**	**	**	**	**	
VK (%)		7.5	9.5	9.4	12.3	15.2	11.0	
AÖF		99.3	126.7	112.5	156.7	188	46.3	
Lokasyon Ortalaması		700.0	705.7	633.8	676.2	651.6	673.5	

* Tescil değerlendirmesine alınacak çeşitler

Çizelge 2. 2019 Yılı Çeltik Tarımsal Değerleri Ölçme Denemeleri Verim Sonuçları (kg/da)

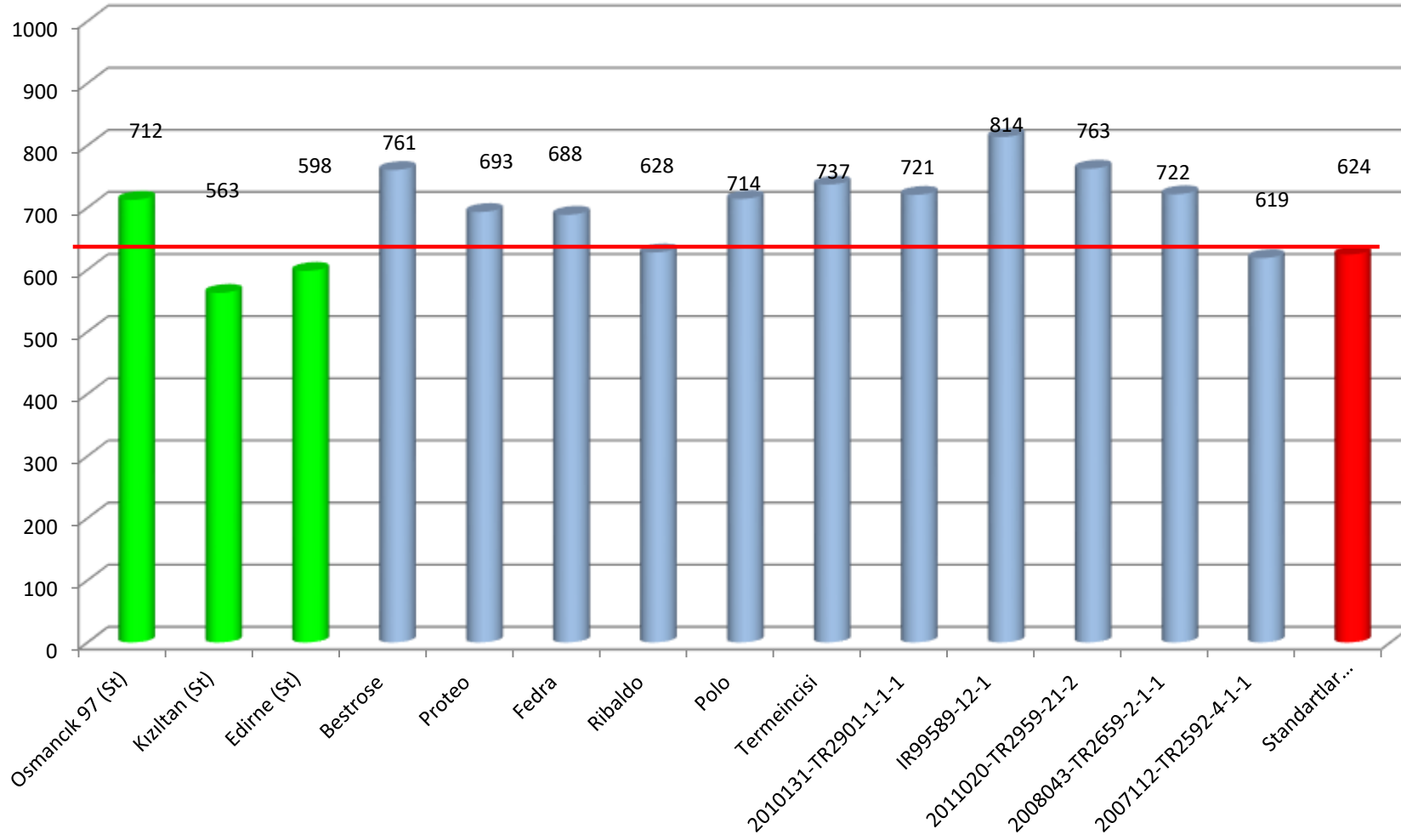
Çeşitler		Edirne (Merkez)	Balıkesir (Manyas)	Edirne (İpsala)	Samsun (Gelemen)	Samsun (Bafra)	Genel Ortalama	V.S.
1	Osmancık 97 (St)	746.2 ab	682.9 f-1	697.4 f-h	617.9 d-f	802.2 a-f	709.3 d-f	14
2	Cammeo (St)	646.8 c-e	668.6 g-1	737.7 b-g	689.7 cd	869.8 a-c	722.5 c-f	10
3	Kızıltan (St)	644.8 de	535.5 k	687.5 f-h	425.9 h	734.2 d-g	605.6 jk	23
4	Edirne (St)	653.0 c-e	590.3 ı-k	673.1 f-h	525.5 f-h	827.2 a-e	653.8 g-1	18
5	Bestrose *	754.5 a	625.0 h-1	839.0 a-d	623.2 d-f	734.0 d-g	715.1 c-f	13
6	Proteo *	558.9 gh	785.7 de	748.6 b-g	696.9 cd	797.6 a-f	717.5 c-f	12
7	Fedra *	583.1 e-h	780.4 d-f	730.2 c-g	688.8 cd	749.9 c-g	706.5 d-f	15
8	Ribaldo *	503.4 h	330.4 l	607.5 h	802.9 ab	755.2 b-g	599.9 k	24
9	Polo *	678.3 a-d	894.2 bc	712.1 f-h	657.3 d	726.3 e-g	733.6 c-e	8
10	Termeincisi *	548.7 h	797.7 c-e	739.4 b-g	788.7 a-c	875.7 ab	750.1 cd	6
11	2010131-TR2901-1-1-1 *	637.2 d-g	662.2 g-1	697.7 f-h	782.2 a-c	894.7 a	734.8 c-e	7
12	IR99589-12-1 *	725.1 a-c	913.4 ab	858.0 ab	874.8 a	804.3 a-f	835.1 a	1
13	2011020-TR2959-21-2 *	660.5 c-e	1007.6 a	884.9 a	785.9 a-c	732.5 d-g	814.3 a	2
14	2008043-TR2659-2-1-1 *	753.5 a	707.4 e-h	903.0 a	547.2 e-g	893.5 a	760.9 bc	5
15	2007112-TR2592-4-1-1 *	580.6 e-h	422.2 l	655.7 gh	688.6 cd	891.3 a	647.6 h-j	19
16	Keshan	550.4 h	782.2 d-f	747.0 b-g	635.0 de	696.4 fg	682.2 f-h	17
17	Alba	656.3 c-e	933.3 ab	845.7 a-c	779.0 a-c	775.8 a-g	798.0 ab	4
18	Kikko	582.9 e-h	813.1 cd	744.7 b-g	714.8 b-d	739.1 d-g	718.9 c-f	11
19	Sultan	676.3 a-d	601.3 ı-k	839.0 a-d	714.0 b-d	801.7 a-f	726.5 c-f	9
20	2010003-TR2773-1-1-1	562.1 f-h	556.8 jk	669.6 f-h	457.9 gh	820.3 a-e	613.3 ı-k	22
21	2009067-TR2742-5-1-1	639.5 d-f	393.5 l	783.4 a-f	466.8 gh	849.3 a-d	626.5 ı-k	21
22	2008021-TR2637-6-2-1	631.6 d-g	402.7 l	720.7 d-h	801.8 ab	663.5 g	644.1 h-k	20
23	2008020-TR2636-3-1-1	549.0 h	638.9 h-j	716.1 e-h	834.1 a	746.0 d-g	696.8 e-g	16
24	KA1007	670.5 b-d	743.1 d-g	837.9 a-e	871.4 a	880.0 a	800.6 ab	3
F		**	**	**	**	**	**	
VK (%)		9.0	10.5	11.5	10.7	10.9	10.7	
AÖF		80	100.3	121.9	103.5	122.3	47.1	
Lokasyon Ortalaması		633	677.8	753.1	686.2	794.2	708.9	

* Tescil değerlendirmesine alınacak çeşitler

Çizelge 3. 2018-2019 Yılı Çeltik Tarımsal Değerleri Ölçme Denemeleri Verim Sonuçları (kg/da)

Çeşitler		Edirne (Merkez)		Balıkesir (Manyas)		Edirne (İpsala)		Samsun (Gelemen)		Samsun (Bafra)		Genel Ortalama	V.S.
		2018	2019	2018	2019	2018	2019	2018	2019	2018	2019		
1	Osmancık 97 (St)	738	746	714	683	738	697	743	618	644	802	712.4 c-e	8
2	Kızıltan (St)	637	645	436	536	652	688	424	426	451	734	562.7 g	14
3	Edirne (St)	691	653	523	590	539	673	495	526	464	827	598.1 f	13
4	Bestrose	775	755	914	625	720	839	743	623	877	734	760.5 b	3
5	Proteo	654	559	847	786	566	749	521	697	753	798	692.9 de	9
6	Fedra	661	583	642	780	596	730	735	689	718	750	688.4 e	10
7	Ribaldo	608	503	645	330	616	608	744	803	665	755	627.8 f	11
8	Polo	677	678	871	894	566	712	683	657	677	726	714.0 c-e	7
9	Termeincisi	602	549	810	798	536	739	841	789	831	876	737.1 bc	4
10	2010131-TR2901-1-1-1	672	637	703	662	616	698	877	782	663	895	720.5 c-e	6
11	IR99589-12-1	847	725	768	913	794	858	836	875	717	804	813.6 a	1
12	2011020-TR2959-21-2	639	661	870	1008	676	885	765	786	607	733	762.6 b	2
13	2008043-TR2659-2-1-1	827	754	739	707	644	903	590	547	611	894	721.5 cd	5
14	2007112-TR2592-4-1-1	671	581	549	422	642	656	527	689	561	891	618.8 f	12
F												**	
VK (%)												10.6	
AÖF												32.4	
Lokasyon Ortalaması		692.7	644.8	716.4	695.4	635.6	745.3	680.2	679.0	659.9	801.3	695.1	

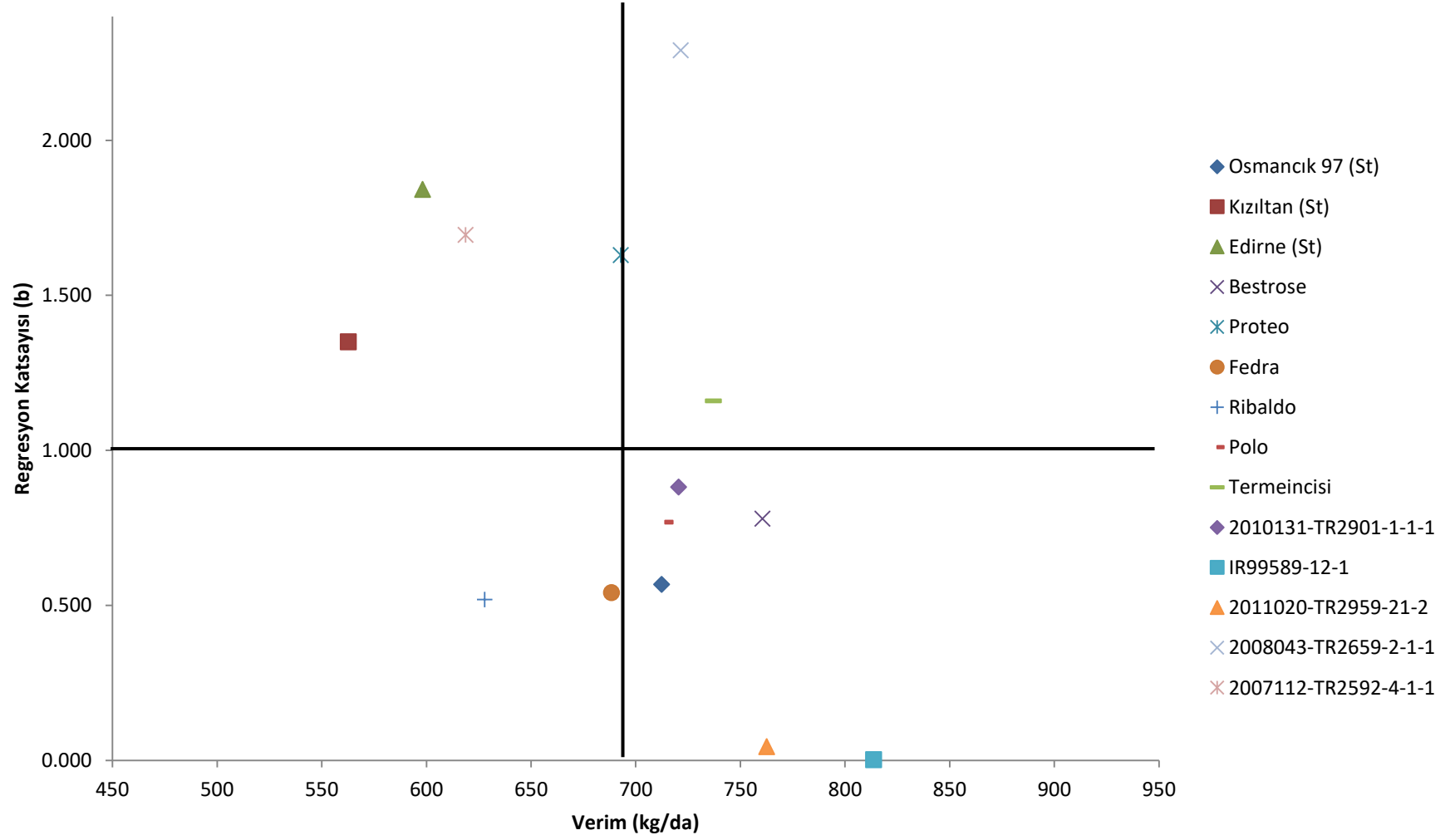
Grafik 1. 2018-2019 Yılı Çeltik Tarımsal Değerleri Ölçme Denemeleri Verim Grafiği



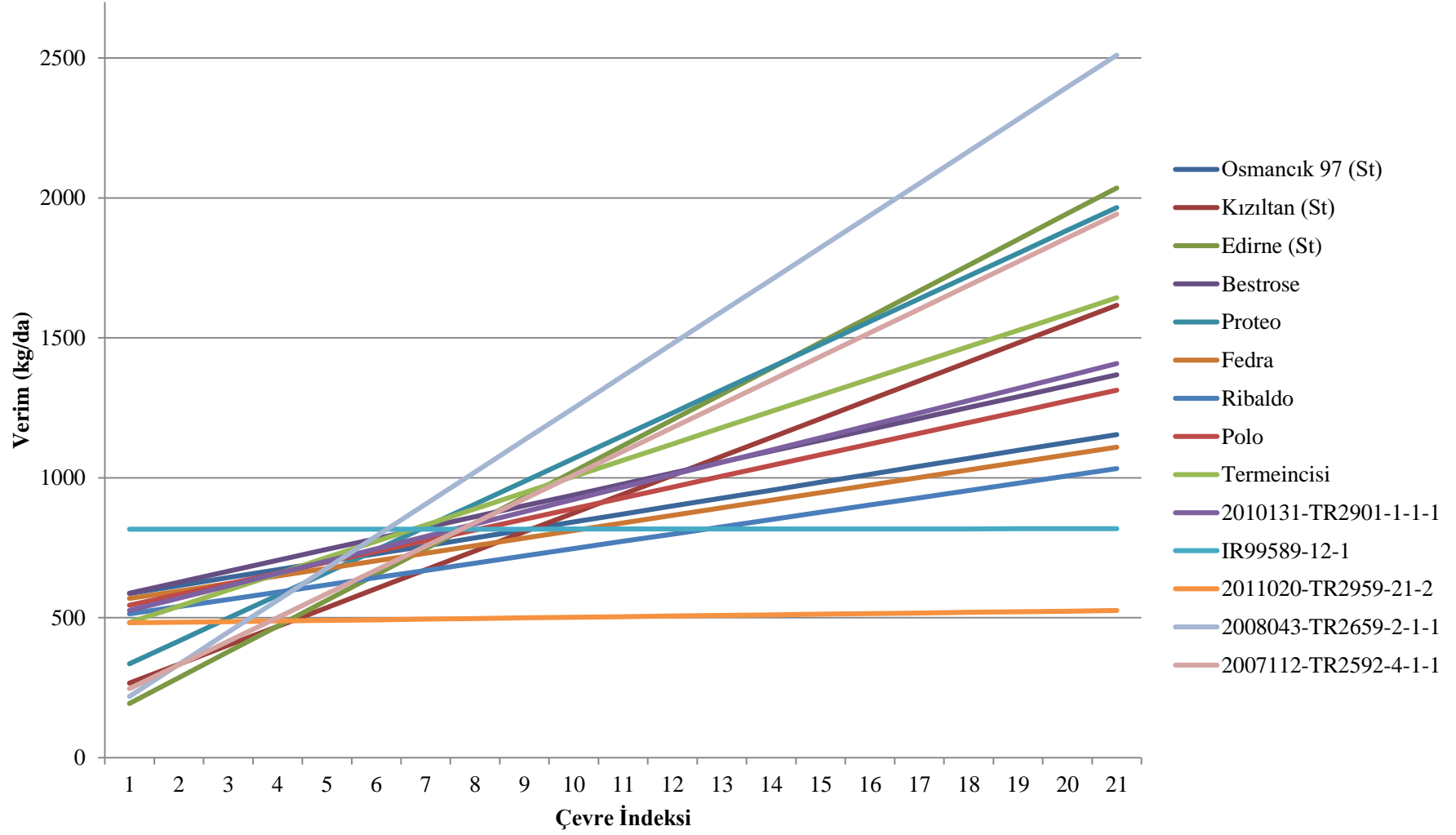
Çizelge 4. 2018-2019 Yılı Çeltik Tarımsal Değerleri Ölçme Denemelerine Ait Bazı Stabilite Parametreleri

Çeşitler		Ortalama verim (Kg/da)	b	b' nin St. Hatası	a	V.K.	R ²
1	Osmancık 97 (St)	712.4	0.568	0.34	331	13.0	0.06
2	Kızıltan (St)	562.7	1.350	0.45	-341	22.0	0.18
3	Edirne (St)	598.1	1.842	0.36	-635	16.6	0.39
4	Bestrose	760.5	0.780	0.44	237	15.6	0.07
5	Proteo	692.9	1.630	0.40	-398	15.8	0.29
6	Fedra	688.4	0.541	0.38	325	15.0	0.04
7	Ribaldo	627.8	0.519	0.57	280	24.7	0.02
8	Polo	714.0	0.768	0.43	199	16.5	0.07
9	Termeincisi	737.1	1.160	0.46	-39	17.0	0.13
10	2010131-TR2901-1-1-1	720.5	0.882	0.41	129	15.4	0.10
11	IR99589-12-1	813.6	0.002	0.35	815	11.8	0.00
12	2011020-TR2959-21-2	762.6	0.044	0.51	462	18.2	0.01
13	2008043-TR2659-2-1-1	721.5	2.291	0.37	-812	13.9	0.49
14	2007112-TR2592-4-1-1	618.8	1.695	0.45	-516	19.9	0.26
Genel ortalama		695.1					
Standartlar Ortalaması		624.4					

Grafik 2. 2018-2019 eltik Verim Stabilite Grafiđi



Grafik 3. Çeltik Tarımsal Değerleri Ölçme Denemeleri Beklenen Verim Grafiği



Çizelge 5. 2018 Yılı Çeltik Tarımsal Değerleri Ölçme Denemeleri Gözlem Değerleri (Edirne-Merkez)

Çeşitler		Fide gelişmesi (**)	Fide Gücü (**)	Çiçeklenme Gün Sayısı (Gün)	Olgunlaşma Gün Sayısı (Gün)	Bitki Boyu (cm)	Salkım Uzunluğu (cm)	M ² 'de Salkım Sayısı (Adet)	Yaprak Durumu	Salkım Çıkış Durumu	Yatma (1-9) *	Sterilite (%)	Tane Dökme (%)
1	Osmancık 97 (St)	1	1	77	122	119.5	15.0	388	Dik	Y.Dik	5	7.6	1
2	Halilbey (St)	1	1	75	126	124.2	16.9	341	Horizontal	Y.Düşük	3	10.3	1
3	Kızıltan (St)	3	3	74	126	83.7	16.6	305	Dik	Y.Dik	1	22.3	1
4	Edirne (St)	1	3	74	114	133.3	20.0	346	Horizontal	Düşük	3	9.9	1
5	Romeo	3	3	74	118	90.1	19.5	319	Horizontal	Y.Düşük	1	13.5	1
6	2007083-TR2563-4-1-2	3	3	72	128	93.6	16.6	396	Dik	Y.Düşük	1	16.7	1
7	2007122-TR2602-3-1-1	1	3	62	101	94.7	17.5	313	Horizontal	Y.Düşük	3	5.7	1
8	2011020-TR2959-1-5-2	3	5	75	116	107.1	20.5	379	Horizontal	Y.Düşük	5	9.1	1
9	Bestrose *	5	3	73	115	87.4	19.7	327	Y.Dik	Y.Düşük	1	5.0	1
10	Proteo *	3	5	71	116	83.1	16.3	347	Horizontal	Y.Düşük	1	11.4	1
11	Fedra *	3	5	73	115	85.1	17.8	351	Dik	Y.Düşük	1	16.9	1
12	Ribaldo *	3	3	74	115	91.2	20.1	330	Horizontal	Düşük	1	5.2	1
13	Polo *	5	3	79	117	69.3	15.5	287	Dik	Dik	1	12.8	1
14	Termeincisi *	3	3	77	126	89.2	15.7	267	Dik	Y.Dik	1	10.9	1
15	2010131-TR2901-1-1-1 *	1	3	79	127	106	21.3	334	Horizontal	Düşük	1	10.1	1
16	IR99589-12-1 *	1	1	75	122	105.2	16.7	353	Horizontal	Y.Dik	1	9.1	1
17	2011020-TR2959-21-2 *	3	5	76	117	86.2	16.4	337	Horizontal	Y.Düşük	1	10.7	1
18	2008043-TR2659-2-1-1 *	3	3	79	128	101.5	16.7	363	Dik	Y.Dik	5	16.1	1
19	2007112-TR2592-4-1-1 *	3	5	75	126	93.9	18.8	388	Horizontal	Düşük	1	10.8	1

(*) 1-Yatma yok 9- % 50' den fazla

(**) 1- Çok iyi 5- Çok kötü

Çizelge 6. 2018 Yılı Çeltik Tarımsal Değerleri Ölçme Denemeleri Gözlem Değerleri (Gelemen / Samsun)

Çeşitler		Çiçeklenme Gün Sayısı (Gün)	Olgunlaşma Gün Sayısı (Gün)	Bitki Boyu (cm)	Salkım Uzunluğu (cm)	M ² 'de Salkım Sayısı (Adet)	Salkımda Tane Sayısı (Adet)	Yaprak durumu (1-5)	Salkım Çıkış Durumu (1-7)	Yatma (1-9)*	Sterilite (%)	Tane Dökme (%)	Yaprak yanıklık (1-9)**	Salkım yanıklığı (1-9)**
1	Osmançık 97 (St)	87	133	108	15	301	174	3	3	1	6.0	2	5	5
2	Halilbey (St)	85	130	124	17	276	186	3	5	1	8.4	2	5	7
3	Kızıltan (St)	83	125	76	15	355	150	3	5	1	17.3	3	7	9
4	Edirne (St)	86	125	125	17	272	146	3	5	1	10.7	2	5	7
5	Romeo	83	133	96	16	292	138	3	5	1	6.2	4	5	6
6	2007083-TR2563-4-1-2	84	131	88	16	356	118	3	5	1	14.9	2	5	6
7	2007122-TR2602-3-1-1	75	115	98	17	267	88	3	5	3	4.8	5	5	5
8	2011020-TR2959-1-5-2	90	133	101	18	287	171	3	5	1	10.2	2	3	4
9	Bestrose *	93	135	90	19	357	193	3	3	1	5.1	5	2	4
10	Proteo *	82	130	82	17	369	105	3	5	1	10.1	3	2	4
11	Fedra *	86	130	77	16	424	99	3	5	1	17.7	5	3	5
12	Ribaldo *	83	125	95	21	359	116	3	4	1	4.7	2	3	3
13	Polo *	90	137	67	15	437	122	1	1	1	11.0	3	3	3
14	Termeincisi *	86	130	80	16	336	159	3	3	1	5.7	1	3	3
15	2010131-TR2901-1-1-1 *	85	137	100	17	310	186	3	5	1	14.4	2	4	5
16	IR99589-12-1 *	84	133	111	16	319	177	3	5	1	9.1	4	5	5
17	2011020-TR2959-21-2 *	84	130	86	18	427	144	3	5	1	7.2	4	4	5
18	2008043-TR2659-2-1-1 *	90	136	97	15	403	170	3	3	1	16.1	2	6	7
19	2007112-TR2592-4-1-1 *	80	125	83	17	394	130	3	5	1	12.1	2	5	6

(*) 1-Yatma yok 9- % 50' den fazla

(**) 1- Dayanıklı 9- Çok hassas

Çizelge 7. 2018 Yılı Çeltik Tarımsal Değerleri Ölçme Denemeleri Gözlem Değerleri (Bafra / Samsun)

Çeşitler	Çiçeklenme Gün Sayısı (Gün)	Olgunlaşma Gün Sayısı (Gün)	Bitki Boy (cm)	Salkım Uzunluğu (cm)	M ² 'de Salkım Sayısı (Adet)	Salkımda Tane Sayısı (Adet)	Yaprak durumu (1-5)	Salkım Çıkış Durumu (1-7)	Yatma (1-9)*	Sterilite (%)	Tane Dökme (%)	Yaprak yanıklık (1-9)**	Salkım yanıklığı (1-9)**
1 Osmancık 97 (St)	84	133	103	15	405	129	3	3	1	7.8	3	3	5
2 Halilbey (St)	84	133	119	17	315	151	3	4	1	8.2	3	3	5
3 Kızıltan (St)	81	125	76	15	388	120	3	4	1	8.3	4	6	6
4 Edirne (St)	82	131	121	18	341	129	3	5	1	16.0	2	5	5
5 Romeo	83	125	96	18	382	100	3	5	1	6.8	3	4	5
6 2007083-TR2563-4-1-2	82	130	87	16	402	117	3	3	1	8.4	3	5	5
7 2007122-TR2602-3-1-1	75	115	110	17	309	105	3	5	5	23.6	3	4	5
8 2011020-TR2959-1-5-2	86	130	103	19	346	117	3	5	3	6.8	3	2	4
9 Bestrose *	86	137	88	17	463	134	3	5	1	7.4	4	3	5
10 Proteo *	81	130	79	17	482	78	3	3	1	10.9	4	4	4
11 Fedra *	83	132	91	17	415	91	3	4	1	17.9	3	5	5
12 Ribaldo *	83	134	99	20	399	107	3	4	3	7.1	3	3	3
13 Polo *	89	137	71	14	495	104	2	1	1	9.4	5	5	5
14 Termeincisi *	83	129	85	15	367	150	3	3	1	4.8	2	3	3
15 2010131-TR2901-1-1-1 *	86	134	103	19	328	181	3	5	1	10.7	3	3	5
16 IR99589-12-1 *	84	130	108	13	354	206	3	3	1	6.4	3	3	5
17 2011020-TR2959-21-2 *	85	126	79	15	402	94	3	5	1	7.4	4	5	5
18 2008043-TR2659-2-1-1 *	87	131	104	16	486	138	3	3	1	9.6	2	4	5
19 2007112-TR2592-4-1-1 *	79	125	91	16	345	104	3	5	1	6.2	2	5	5

(*) 1-Yatma yok 9- % 50' den fazla

(**) 1- Dayanıklı 9- Çok hassas

Çizelge 8. 2019 Yılı Çeltik Tarımsal Değerleri Ölçme Denemeleri Gözlem Değerleri (Merkez / Edirne)

Çeşitler	Fide gelişmesi (**)	Fide gücü (**)	Çiçeklenme Gün Sayısı (Gün)	Olgunlaşma Gün Sayısı (Gün)	Bitki Boyu (cm)	Salkım Uzunluğu (cm)	M2'de Salkım Sayısı (Adet)	Yaprak durumu (1-5)	Salkım Çıkış Durumu (1-7)	Yatma (1-9) *	Sterilite (%)	Tane Dökme (%)	
1	Osmancık 97 (St)	1	1	74	112	94.9	14.5	460	1	5	1	5.1	1
2	Cammeo (St)	3	3	73	110	96.2	17.4	433	3	7	1	2.7	1
3	Kızılitan (St)	3	3	76	114	81.2	15.5	574	1	5	1	5.4	1
4	Edirne (St)	3	1	74	107	112.4	16.6	434	5	7	1	6.6	1
5	Bestrose *	3	5	71	108	78.5	17.3	481	3	5	1	3.5	1
6	Proteo *	3	5	69	104	73.0	14.1	399	5	5	1	7.0	1
7	Fedra *	3	5	67	104	75.5	14.2	619	5	5	1	6.6	1
8	Ribaldo *	3	3	75	115	93.5	19.2	440	5	5	1	9.8	1
9	Polo *	3	5	78	111	67.4	13.3	501	1	1	1	5.7	1
10	Termeincisi *	3	3	77	117	87.9	15.6	422	3	5	1	5.5	1
11	2010131-TR2901-1-1-1 *	3	5	77	120	97.9	19.8	502	3	7	1	4.2	1
12	IR99589-12-1 *	3	1	74	115	97.2	15.2	524	3	5	1	6.1	1
13	2011020-TR2959-21-2 *	3	3	75	116	84.7	17.2	535	3	5	1	5.2	1
14	2008043-TR2659-2-1-1 *	3	3	77	118	92.4	13.7	610	1	5	1	6.8	1
15	2007112-TR2592-4-1-1 *	3	5	76	116	87.8	17.2	590	3	7	1	3.2	1
16	Keshan	3	3	71	109	84.3	18.3	339	3	5	1	6.5	1
17	Alba	3	5	74	112	83.1	17.2	535	3	5	1	7.1	1
18	Kikko	5	5	73	108	84.1	15.9	492	3	5	1	7.5	1
19	Sultan	5	5	75	115	97.9	16.9	421	3	7	1	3.8	1
20	2010003-TR2773-1-1-1	5	1	57	98	71.5	15.3	579	3	7	1	7.2	1
21	2009067-TR2742-5-1-1	3	5	75	118	82.9	15.4	568	1	5	1	4.3	1
22	2008021-TR2637-6-2-1	3	5	69	109	90.4	15.1	534	1	5	1	3.4	1
23	2008020-TR2636-3-1-1	1	3	72	110	84.5	13.7	531	1	5	1	3.5	1
24	KA1007	1	1	73	109	99.9	14.5	485	3	5	1	5.4	1

(*) 1-Yatma yok 9- % 50' den fazla (**) 1- Çok iyi 5- Çok kötü

Çizelge 9. 2019 Yılı Çeltik Tarımsal Değerleri Ölçme Denemeleri Gözlem Değerleri (Gelemen / Samsun)

Çeşitler	Çiçeklenme Gün Sayısı (Gün)	Olgunlaşma Gün Sayısı (Gün)	Bitki Boyu (cm)	Salkım Uzunluğu (cm)	M ² 'de Salkım Sayısı (Adet)	Salkımda Tane Sayısı (Adet)	Yaprak durumu (1-5)	Salkım Çıkış Durumu (1-7)	Yatma (1-9) *	Sterilite (%)	Tane Dökme (%)	Yaprak yanıklık (1-9) **	Salkım yanıklığı (1-9) **	
1	Osmançık 97 (St)	85	133	105	15.4	301	142	3	3	1	18.4	2	3	3
2	Cammeo (St)	87	133	105	16.0	341	114	3	5	1	20.0	3	3	5
3	Kızıltan (St)	90	135	77	14.5	351	138	1	3	1	19.2	2	7	9
4	Edirne (St)	80	130	119	18.8	270	130	5	7	1	19.6	3	5	5
5	Bestrose *	85	137	83	16.5	377	151	1	3	1	34.2	7	5	5
6	Proteo *	85	137	79	16.5	367	127	3	5	1	29.7	5	5	3
7	Fedra *	87	135	75	14.8	389	99	3	5	1	34.2	3	5	3
8	Ribaldo *	90	135	93	18.6	362	123	3	7	1	28.0	2	5	3
9	Polo *	94	135	64	13.7	402	112	1	3	1	21.1	3	5	5
10	Termeincisi *	87	135	86	15.0	318	130	3	5	1	24.8	2	3	3
11	2010131-TR2901-1-1-1 *	85	130	105	18.6	318	135	3	7	1	30.7	2	5	3
12	IR99589-12-1 *	85	133	106	15.6	353	203	3	5	1	24.4	3	3	7
13	2011020-TR2959-21-2 *	85	137	86	16.4	387	118	1	5	1	18.5	5	1	3
14	2008043-TR2659-2-1-1 *	85	133	97	14.6	383	145	3	5	1	34.6	5	5	7
15	2007112-TR2592-4-1-1 *	88	130	77	15.2	357	111	3	5	1	31.7	3	5	5
16	Keshan	85	133	88	17.3	321	93	3	5	1	16.8	7	5	5
17	Alba	85	137	86	17.3	408	99	3	5	1	21.5	7	3	5
18	Kikko	87	135	95	17.9	378	127	3	5	1	25.3	2	3	3
19	Sultan	85	133	105	18.7	330	111	3	7	1	32.7	3	5	5
20	2010003-TR2773-1-1-1	75	127	73	15.4	366	120	3	7	1	29.7	2	9	9
21	2009067-TR2742-5-1-1	88	130	71	13.6	332	128	1	3	1	69.5	2	9	9
22	2008021-TR2637-6-2-1	85	135	86	15.6	435	155	3	5	1	43.6	1	1	3
23	2008020-TR2636-3-1-1	84	130	87	16.7	387	140	3	5	1	24.5	2	3	3
24	KA1007	84	135	104	15.8	395	167	3	5	1	29.8	2	3	3

(*) 1-Yatma yok 9- % 50' den fazla (**) 1- Dayanıklı 9- Çok hassas

Çizelge 10. 2019 Yılı Çeltik Tarımsal Değerleri Ölçme Denemeleri Gözlem Değerleri (Bafra / Samsun)

Çeşitler	Çiçeklenme Gün Sayısı (Gün)	Olgunlaşma Gün Sayısı (Gün)	Bitki Boy (cm)	Salkım Uzunluğu (cm)	M ² 'de Salkım Sayısı (Adet)	Salkımda Tane Sayısı (Adet)	Yaprak durumu (1-5)	Salkım Çıkış Durumu (1-7)	Yatma (1-9) *	Sterilite (%)	Tane Dökme (%)	Yaprak yanıklık (1-9)	Salkım yanıklığı (1-9)	
1	Osmançık 97 (St)	85	133	100	14.6	263	133	3	5	1	11.4	2	3	3
2	Cammeo (St)	87	135	101	16.7	239	110	3	7	1	14.3	3	3	5
3	Kızıltan (St)	85	132	81	14.5	321	125	3	5	1	17.7	2	5	5
4	Edirne (St)	82	129	112	16.5	263	122	5	7	1	13.7	3	5	3
5	Bestrose *	82	132	80	17.7	409	142	3	5	1	15.5	5	3	5
6	Proteo *	82	131	73	14.7	368	107	5	7	1	14.4	5	3	3
7	Fedra *	82	131	75	15.3	304	97	3	7	1	18.2	3	3	3
8	Ribaldo *	82	130	95	18.0	281	116	5	5	1	18.5	2	3	3
9	Polo *	90	139	65	12.3	386	105	3	1	1	12.2	10	3	3
10	Termeincisi *	85	134	84	15.7	280	125	3	5	1	15.7	2	3	3
11	2010131-TR2901-1-1-1 *	80	130	103	18.7	354	131	3	7	1	14.7	3	3	5
12	IR99589-12-1 *	85	136	102	16.5	299	191	3	5	1	13.0	2	5	3
13	2011020-TR2959-21-2 *	85	133	82	15.5	326	109	3	5	1	13.0	3	3	3
14	2008043-TR2659-2-1-1 *	82	131	97	15.7	350	134	3	5	1	17.9	5	5	3
15	2007112-TR2592-4-1-1 *	87	136	86	18.1	297	104	5	7	1	19.2	2	5	3
16	Keshan	80	130	83	15.8	290	88	3	7	1	13.3	2	5	5
17	Alba	85	135	87	15.7	310	93	3	5	1	14.2	10	3	3
18	Kikko	85	133	89	15.6	313	119	3	5	1	13.7	3	5	5
19	Sultan	85	130	94	18.9	229	104	3	7	1	19.2	2	5	3
20	2010003-TR2773-1-1-1	76	125	74	13.9	325	111	3	5	1	22.3	2	3	3
21	2009067-TR2742-5-1-1	87	137	77	13.4	353	122	3	5	1	36.0	2	3	3
22	2008021-TR2637-6-2-1	85	135	84	14.9	311	147	3	5	1	19.4	2	5	3
23	2008020-TR2636-3-1-1	87	137	84	14.1	262	129	3	5	1	14.3	2	3	3
24	KA1007	85	133	96	15.5	231	153	3	5	1	14.4	2	5	3

(*) 1-Yatma yok 9- % 50' den fazla (**) 1- Dayanıklı 9- Çok hassas

Çizelge 10.1.1. 2018 Yılı Çeltik Tarımsal Değerleri Ölçme Denemeleri Kalite Analiz Değerleri (*)

Sıra No	Çeşitler	Çeltik											
		Uzunluğu (mm)						Genişliği (mm)					
		Balıkesir (Manyas)	Edirne (Merkez)	Edirne (İpsala)	Samsun (Merkez)	Samsun (Bafra)	Ortalama	Balıkesir (Manyas)	Edirne (Merkez)	Edirne (İpsala)	Samsun (Merkez)	Samsun (Bafra)	Ortalama
1	Osmançık 97 (St)	9.0	9.0	8.8	8.9	8.6	8.9	3.4	3.6	3.3	3.2	3.4	3.4
2	Halilbey (St)	8.9	8.8	8.5	8.8	8.8	8.8	3.5	3.5	3.4	3.3	3.5	3.4
3	Kızıltan (St)	8.8	8.9	8.9	8.5	8.8	8.8	3.5	3.6	3.4	3.3	3.6	3.5
4	Edirne (St)	9.7	9.7	9.2	9.4	9.5	9.5	3.7	3.8	3.5	3.5	3.7	3.6
5	Romeo	9.7	9.9	9.6	9.6	9.5	9.7	3.7	3.8	3.6	3.6	3.8	3.7
6	2007083-TR2563-4-1-2	9.6	10.0	9.7	9.4	9.5	9.6	3.5	3.6	3.4	3.4	3.6	3.5
7	2007122-TR2602-3-1-1	10.0	9.9	9.6	8.3	9.1	9.4	3.4	3.4	3.1	2.9	3.3	3.2
8	2011020-TR2959-1-5-2	9.0	9.4	8.9	9.0	9.0	9.1	3.2	3.3	3.1	3.2	3.3	3.2
9	Bestrose *	8.8	8.8	8.6	8.9	8.7	8.8	3.3	3.5	3.3	3.3	3.3	3.3
10	Proteo *	10.0	10.1	9.6	9.4	9.2	9.7	3.8	3.9	3.6	3.5	3.6	3.7
11	Fedra *	9.6	9.6	9.4	9.1	9.3	9.4	3.6	3.8	3.5	3.5	3.7	3.6
12	Ribaldo *	9.5	9.6	9.6	9.3	9.4	9.5	3.6	3.7	3.4	3.3	3.5	3.5
13	Polo *	9.1	9.3	9.4	9.1	9.2	9.2	3.3	3.4	3.4	3.3	3.4	3.4
14	Termeincisi *	8.6	8.7	8.7	8.8	8.9	8.7	3.4	3.6	3.4	3.3	3.4	3.4
15	2010131-TR2901-1-1-1 *	9.3	9.4	9.4	9.3	9.2	9.3	3.5	3.6	3.4	3.5	3.5	3.5
16	IR99589-12-1 *	8.5	8.7	8.7	9.2	8.9	8.8	3.5	3.6	3.4	3.4	3.6	3.5
17	2011020-TR2959-21-2 *	9.0	9.2	9.0	8.8	9.1	9.0	3.5	3.5	3.4	3.4	3.4	3.4
18	2008043-TR2659-2-1-1 *	8.4	8.7	8.5	8.7	8.7	8.6	3.2	3.3	3.2	3.3	3.3	3.3
19	2007112-TR2592-4-1-1 *	9.7	9.9	9.8	9.2	9.4	9.6	3.4	3.7	3.5	3.3	3.5	3.5

(*) Trakya Tarımsal Araştırma Enstitüsü Müdürlüğü
Karadeniz Tarımsal Araştırma Enstitüsü Müdürlüğü

Çizelge 10.1.2. 2019 Yılı Çeltik Tarımsal Değerleri Ölçme Denemeleri Kalite Analiz Değerleri (*)

Sıra No	Çeşitler	Çeltik											
		Uzunluğu (mm)						Genişliği (mm)					
		Balıkesir (Manyas)	Edirne (Merkez)	Edirne (İpsala)	Samsun (Merkez)	Samsun (Bafra)	Ortalama	Balıkesir (Manyas)	Edirne (Merkez)	Edirne (İpsala)	Samsun (Merkez)	Samsun (Bafra)	Ortalama
1	Osmancık 97 (St)	8.5	8.9	8.7	8.6	8.7	8.7	3.0	3.3	3.7	3.2	3.2	3.3
2	Cammeo (St)	9.5	10.1	10.0	8.9	9.0	9.5	3.2	3.6	3.5	3.4	3.4	3.4
3	Kızıltan (St)	8.7	8.6	9.0	8.6	8.5	8.7	3.3	3.5	3.4	3.4	3.4	3.4
4	Edirne (St)	9.5	9.2	9.4	9.6	9.7	9.5	3.3	3.5	3.4	3.6	3.6	3.5
5	Bestrose *	8.8	8.6	8.8	8.8	8.8	8.8	3.2	3.2	3.1	3.2	3.2	3.2
6	Proteo *	4.7	9.3	9.4	9.7	9.8	8.6	1.8	3.6	3.4	3.6	3.6	3.2
7	Fedra *	9.2	9.0	9.7	9.5	9.6	9.4	3.6	3.6	3.4	3.4	3.5	3.5
8	Ribaldo *	9.0	9.3	9.7	9.2	9.2	9.3	3.2	3.5	3.4	3.1	3.2	3.3
9	Polo *	9.0	9.1	9.5	9.1	9.2	9.2	3.1	3.3	3.2	3.2	3.2	3.2
10	Termeincisi *	8.3	8.6	9.3	8.6	8.7	8.7	3.3	3.4	3.2	3.2	3.3	3.3
11	2010131-TR2901-1-1-1 *	9.0	9.3	9.2	9.3	9.4	9.2	3.3	3.4	3.2	3.3	3.3	3.3
12	IR99589-12-1 *	8.3	8.3	8.3	8.7	8.8	8.5	3.3	3.3	3.3	3.3	3.4	3.3
13	2011020-TR2959-21-2 *	9.0	9.0	9.4	9.1	9.2	9.1	3.3	3.4	3.5	3.3	3.4	3.4
14	2008043-TR2659-2-1-1 *	8.1	8.5	8.9	8.6	8.7	8.6	2.9	3.1	3.2	3.2	3.2	3.1
15	2007112-TR2592-4-1-1 *	9.6	9.5	9.5	9.6	9.7	9.6	3.3	3.6	3.5	3.5	3.5	3.5
16	Keshan	9.1	8.8	9.5	9.7	9.8	9.4	3.4	3.5	3.6	3.7	3.7	3.6
17	Alba	9.2	9.2	8.7	9.1	9.2	9.1	3.2	3.4	3.4	3.1	3.2	3.3
18	Kikko	8.8	8.8	8.8	8.8	8.9	8.8	3.1	3.3	3.2	3.5	3.5	3.3
19	Sultan	9.6	9.3	9.7	9.7	9.6	9.6	3.7	3.8	3.7	3.8	3.8	3.8
20	2010003-TR2773-1-1-1	9.5	8.9	9.2	8.1	8.2	8.8	3.2	3.3	3.4	3.2	3.2	3.3
21	2009067-TR2742-5-1-1	8.7	8.7	9.0	8.8	8.9	8.8	3.2	3.5	3.4	3.4	3.4	3.4
22	2008021-TR2637-6-2-1	8.7	8.9	9.4	8.7	8.7	8.9	3.0	3.2	3.3	3.2	3.2	3.2
23	2008020-TR2636-3-1-1	8.5	8.9	9.0	8.5	8.5	8.7	3.3	3.4	3.4	3.3	3.3	3.3
24	KA1007	8.2	8.4	9.2	8.5	8.6	8.6	3.1	3.3	3.3	3.2	3.2	3.2

(*) Trakya Tarımsal Araştırma Enstitüsü Müdürlüğü
Karadeniz Tarımsal Araştırma Enstitüsü Müdürlüğü

Çizelge 11.1.1. 2018 Yılı Çeltik Tarımsal Değerleri Ölçme Denemeleri Kalite Analiz Değerleri (*)

Sıra No	Çeşitler	Pirinç											
		Uzunluğu (mm)						Genişliği (mm)					
		Balıkesir (Manyas)	Edirne (Merkez)	Edirne (İpsala)	Samsun (Merkez)	Samsun (Bafra)	Ortalama	Balıkesir (Manyas)	Edirne (Merkez)	Edirne (İpsala)	Samsun (Merkez)	Samsun (Bafra)	Ortalama
1	Osmancık 97 (St)	6.3	6.5	6.3	6.5	6.4	6.4	2.8	2.9	2.8	2.7	2.8	2.8
2	Halilbey (St)	6.2	6.3	6.1	6.2	6.5	6.3	2.8	2.9	2.8	2.9	2.9	2.9
3	Kızıltan (St)	6.0	6.3	6.2	6.0	6.2	6.1	2.8	2.9	2.7	2.7	2.9	2.8
4	Edirne (St)	7.1	7.0	6.9	6.6	7.0	6.9	3.1	3.0	2.9	2.9	3.2	3.0
5	Romeo	7.1	7.2	6.8	7.0	6.9	7.0	3.0	3.1	2.9	3.1	3.0	3.0
6	2007083-TR2563-4-1-2	7.0	7.0	6.8	6.8	6.9	6.9	2.9	2.9	2.8	2.8	3.1	2.9
7	2007122-TR2602-3-1-1	6.9	6.9	6.6	6.7	6.9	6.8	2.6	2.6	2.6	2.8	2.7	2.7
8	2011020-TR2959-1-5-2	6.5	6.7	6.4	6.3	6.6	6.5	2.6	2.7	2.7	2.7	2.8	2.7
9	Bestrose *	5.9	6.1	6.0	6.2	6.1	6.1	2.7	2.9	2.7	2.8	2.9	2.8
10	Proteo *	6.9	7.0	6.6	6.9	6.9	6.9	2.9	2.8	2.8	3.1	3.1	2.9
11	Fedra *	6.5	6.8	6.6	6.7	6.8	6.7	2.8	2.8	2.8	3.1	3.1	2.9
12	Ribaldo *	6.8	6.9	6.5	6.8	6.9	6.8	2.8	2.9	2.7	2.7	2.9	2.8
13	Polo *	6.4	6.3	6.4	6.5	6.6	6.4	4.5	2.8	2.7	2.8	2.9	3.1
14	Termeincisi *	6.0	6.2	6.0	5.9	6.0	6.0	2.7	2.9	2.8	2.8	2.8	2.8
15	2010131-TR2901-1-1-1 *	6.6	6.9	6.6	6.8	6.9	6.8	2.8	2.9	2.8	2.9	2.9	2.9
16	IR99589-12-1 *	6.1	6.3	6.0	6.6	6.3	6.3	2.8	2.8	2.8	3.1	2.9	2.9
17	2011020-TR2959-21-2 *	6.4	6.5	6.4	6.2	6.4	6.4	2.8	2.8	2.8	2.8	2.9	2.8
18	2008043-TR2659-2-1-1 *	5.9	6.0	6.0	6.0	6.0	6.0	2.7	2.7	2.6	2.5	2.8	2.7
19	2007112-TR2592-4-1-1 *	6.9	7.1	6.9	6.8	6.9	6.9	2.7	1.4	2.9	2.8	2.9	2.5

(*) Trakya Tarımsal Araştırma Enstitüsü Müdürlüğü
Karadeniz Tarımsal Araştırma Enstitüsü Müdürlüğü

Çizelge 11.1.2. 2019 Yılı Çeltik Tarımsal Değerleri Ölçme Denemeleri Kalite Analiz Değerleri (*)

Sıra No	Çeşitler	Pirinç											
		Uzunluğu (mm)						Genişliği (mm)					
		Balıkesir (Manyas)	Edirne (Merkez)	Edirne (İpsala)	Samsun (Merkez)	Samsun (Bafra)	Ortalama	Balıkesir (Manyas)	Edirne (Merkez)	Edirne (İpsala)	Samsun (Merkez)	Samsun (Bafra)	Ortalama
1	Osmancık 97 (St)	5.7	6.2	6.3	6.2	6.3	6.1	2.5	2.7	2.6	2.8	2.9	2.7
2	Cammeo (St)	6.6	7.2	7.0	6.5	6.5	6.8	2.6	2.8	2.9	2.8	2.9	2.8
3	Kızıltan (St)	5.8	6.1	6.2	6.1	6.1	6.1	2.6	2.8	2.7	2.9	2.8	2.8
4	Edirne (St)	6.5	6.6	6.7	6.9	7.0	6.7	2.6	3.1	2.9	3.1	3.1	3.0
5	Bestrose *	5.8	5.8	6.8	6.1	6.2	6.1	2.4	2.7	2.8	2.9	2.9	2.7
6	Proteo *	6.6	6.7	6.8	6.9	7.0	6.8	2.7	2.8	2.8	3.0	3.0	2.9
7	Fedra *	6.6	6.4	6.7	6.7	6.7	6.6	2.5	2.6	2.8	2.9	2.9	2.7
8	Ribaldo *	6.5	6.6	6.8	6.8	6.8	6.7	2.5	2.8	2.8	2.8	2.9	2.8
9	Polo *	6.1	6.5	7.0	6.4	6.5	6.5	2.6	2.7	2.8	2.8	2.8	2.7
10	Termeincisi *	5.9	6.1	6.8	6.2	6.3	6.3	2.6	2.7	2.8	2.8	2.9	2.8
11	2010131-TR2901-1-1-1 *	6.3	6.7	6.7	6.8	6.8	6.7	2.6	2.8	2.8	3.0	3.0	2.8
12	IR99589-12-1 *	5.8	5.9	6.6	6.3	6.4	6.2	2.6	2.8	2.8	3.0	3.0	2.8
13	2011020-TR2959-21-2 *	6.1	6.0	6.7	6.4	6.5	6.3	2.6	2.7	2.8	2.8	2.8	2.7
14	2008043-TR2659-2-1-1 *	5.8	6.0	6.6	6.1	6.2	6.1	2.4	2.6	2.7	2.8	2.8	2.7
15	2007112-TR2592-4-1-1 *	6.3	7.0	6.8	6.9	6.9	6.8	2.6	2.9	2.8	2.7	2.8	2.8
16	Keshan	6.7	6.6	6.8	6.8	6.8	6.7	2.9	3.0	2.9	2.8	2.8	2.9
17	Alba	6.2	6.5	6.1	6.5	6.5	6.4	2.6	2.6	2.7	2.6	2.7	2.6
18	Kikko	5.9	6.2	6.6	6.4	6.5	6.3	2.4	2.6	2.7	2.6	2.7	2.6
19	Sultan	6.7	6.7	6.9	6.9	6.9	6.8	4.2	2.9	2.9	3.1	3.1	3.2
20	2010003-TR2773-1-1-1	6.3	6.4	6.5	6.2	6.3	6.3	2.5	2.6	2.6	2.8	2.8	2.7
21	2009067-TR2742-5-1-1	5.8	6.0	6.5	6.3	6.4	6.2	2.5	2.8	2.8	2.8	2.9	2.8
22	2008021-TR2637-6-2-1	6.0	6.3	6.6	6.5	6.6	6.4	2.5	2.7	2.7	2.9	2.9	2.7
23	2008020-TR2636-3-1-1	5.9	6.0	6.5	6.5	6.6	6.3	2.8	2.8	2.8	2.9	2.9	2.8
24	KA1007	5.5	5.8	6.5	6.3	6.3	6.1	2.6	2.7	2.7	2.8	2.8	2.7

(*) Trakya Tarımsal Araştırma Enstitüsü Müdürlüğü
Karadeniz Tarımsal Araştırma Enstitüsü Müdürlüğü

Çizelge 12.1.1. 2018 Yılı Çeltik Tarımsal Değerleri Ölçme Denemeleri Kalite Analiz Değerleri (*)

Sıra No	Çeşitler	Randıman											
		Kırıklı (%)					Kırksız (%)						
		Balıkesir (Manyas)	Edirne (Merkez)	Edirne (İpsala)	Samsun (Merkez)	Samsun (Bafra)	Ortalama	Balıkesir (Manyas)	Edirne (Merkez)	Edirne (İpsala)	Samsun (Merkez)	Samsun (Bafra)	Ortalama
1	Osmancık 97 (St)	70.9	70.5	72.4	70.8	70.9	71.1	60.9	58.5	67.5	61.5	60.7	61.8
2	Halilbey (St)	69.0	68.6	70.4	69.5	69.8	69.5	60.3	56.5	65.2	62.8	62.0	61.4
3	Kızıltan (St)	56.0	68.5	69.4	64.6	65.3	64.8	48.5	63.3	65.6	53.5	51.8	56.5
4	Edirne (St)	69.3	70.1	71.4	68.6	69.5	69.8	48.8	51.4	56.8	49.1	52.3	51.7
5	Romeo	68.9	67.3	69.2	69.0	69.8	68.8	57.0	47.4	60.1	57.8	52.3	54.9
6	2007083-TR2563-4-1-2	48.8	68.9	69.4	66.8	67.1	64.2	51.7	60.1	63.8	55.3	54.9	57.2
7	2007122-TR2602-3-1-1	69.3	69.9	72.5	70.4	72.2	70.9	54.7	57.3	68.8	60.5	65.4	61.3
8	2011020-TR2959-1-5-2	70.3	69.6	70.6	69.5	71.4	70.3	64.0	63.9	66.4	60.4	64.0	63.7
9	Bestrose *	69.6	68.3	70.0	65.7	66.8	68.1	65.4	62.2	65.9	55.8	58.3	61.5
10	Proteo *	67.5	67.6	68.6	71.1	69.4	68.8	58.1	59.4	61.3	56.3	50.6	57.1
11	Fedra *	65.3	66.2	68.7	68.6	68.2	67.4	56.1	54.5	60.9	54.1	42.8	53.7
12	Ribaldo *	69.5	68.4	70.2	70.4	71.0	69.9	60.9	58.9	66.4	65.3	63.7	63.0
13	Polo *	71.0	71.8	70.3	68.5	68.4	70.0	66.9	68.8	63.9	58.5	57.3	63.1
14	Termeincisi *	69.2	70.1	71.4	69.9	70.1	70.1	60.7	65.0	67.4	64.6	65.3	64.6
15	2010131-TR2901-1-1-1 *	71.5	70.8	72.0	69.6	71.9	71.2	63.8	60.8	67.5	60.1	60.8	62.6
16	IR99589-12-1 *	70.3	69.9	69.7	69.2	69.9	69.8	56.1	63.1	63.2	61.7	58.6	60.5
17	2011020-TR2959-21-2 *	71.3	70.1	71.7	70.4	70.4	70.8	67.3	58.1	69.1	64.1	62.4	64.2
18	2008043-TR2659-2-1-1 *	69.2	70.9	71.0	64.7	67.7	68.7	64.2	66.4	67.2	51.6	59.4	61.8
19	2007112-TR2592-4-1-1 *	68.6	69.4	71.8	68.3	67.3	69.1	56.8	61.8	66.5	55.2	50.1	58.1

(*) Trakya Tarımsal Araştırma Enstitüsü Müdürlüğü
Karadeniz Tarımsal Araştırma Enstitüsü Müdürlüğü

Çizelge 12.1.2. 2019 Yılı Çeltik Tarımsal Değerleri Ölçme Denemeleri Kalite Analiz Değerleri (*)

Sıra No	Çeşitler	Randıman											
		Kırıklı (%)						Kırıksız (%)					
		Balıkesir (Manyas)	Edirne (Merkez)	Edirne (İpsala)	Samsun (Merkez)	Samsun (Bafra)	Ortalama	Balıkesir (Manyas)	Edirne (Merkez)	Edirne (İpsala)	Samsun (Merkez)	Samsun (Bafra)	Ortalama
1	Osmancık 97 (St)	66.8	71.8	72.6	69.8	69.6	70.1	50.0	53.4	60.7	56.3	63.3	56.7
2	Cammeo (St)	62.0	70.5	71.6	68.4	68.0	68.1	44.8	50.3	59.7	54.4	60.4	53.9
3	Kızıltan (St)	60.5	69.6	70.4	65.1	69.8	67.1	51.1	61.0	64.0	53.8	64.6	58.9
4	Edirne (St)	66.3	71.5	53.8	66.9	69.7	65.6	35.7	34.7	38.1	46.0	61.4	43.2
5	Bestrose *	63.8	69.9	69.4	68.4	68.6	68.0	57.0	63.1	60.2	58.8	63.5	60.5
6	Proteo *	47.2	67.2	70.8	68.2	68.4	64.4	36.8	52.8	59.9	55.2	59.1	52.8
7	Fedra *	60.9	67.4	70.7	67.5	68.6	67.0	44.8	51.1	58.1	52.1	57.8	52.8
8	Ribaldo *	63.5	68.2	70.7	68.5	68.8	67.9	52.5	42.7	62.2	61.0	63.6	56.4
9	Polo *	66.4	71.0	71.7	69.5	68.4	69.4	60.5	62.5	60.1	59.9	61.5	60.9
10	Termeincisi *	67.5	69.9	71.2	69.4	69.2	69.4	62.7	56.3	63.4	63.7	64.9	62.2
11	2010131-TR2901-1-1-1 *	68.8	71.4	72.1	70.2	69.6	70.4	58.9	47.0	57.2	59.6	62.6	57.1
12	IR99589-12-1 *	67.8	70.3	71.6	68.4	67.1	69.0	58.5	36.9	60.3	57.6	58.3	54.3
13	2011020-TR2959-2-1-2 *	69.5	71.0	53.6	70.5	69.2	66.8	64.0	54.0	47.8	63.0	63.9	58.5
14	2008043-TR2659-2-1-1 *	65.4	72.3	72.2	65.2	68.6	68.7	56.6	63.3	65.9	54.9	61.7	60.5
15	2007112-TR2592-4-1-1 *	66.1	71.2	71.2	67.4	69.1	69.0	56.8	57.7	57.9	55.5	62.6	58.1
16	Keshan	66.5	68.8	70.9	68.6	68.3	68.6	51.9	32.1	58.7	57.0	61.8	52.3
17	Alba	65.9	69.0	70.6	67.8	68.0	68.3	57.7	40.6	61.9	60.6	60.4	56.2
18	Kikko	68.0	70.3	70.3	67.7	69.2	69.1	62.1	55.6	62.1	61.1	64.4	61.1
19	Sultan	59.4	66.7	70.2	67.2	68.7	66.4	36.6	27.7	51.3	52.7	57.7	45.2
20	2010003-TR2773-1-1-1	66.0	69.7	70.6	64.8	67.4	67.7	53.4	26.3	60.5	52.2	61.2	50.7
21	2009067-TR2742-5-1-1	63.6	70.5	70.7	64.8	68.4	67.6	53.9	48.8	64.4	51.0	62.9	56.2
22	2008021-TR2637-6-2-1	49.1	71.7	72.6	70.4	67.5	66.3	42.9	56.9	65.7	61.9	60.3	57.5
23	2008020-TR2636-3-1-1	65.2	70.5	71.7	67.1	67.9	68.5	46.9	49.9	58.9	50.0	61.6	53.5
24	KA1007	67.9	70.4	72.0	67.5	67.7	69.1	60.3	55.0	62.9	60.3	61.6	60.0

(*) Trakya Tarımsal Araştırma Enstitüsü Müdürlüğü
Karadeniz Tarımsal Araştırma Enstitüsü Müdürlüğü

Çizelge 13.1.1. 2018 Yılı Çeltik Tarımsal Değerleri Ölçme Denemeleri Kalite Analiz Değerleri (*)

Sıra No	Çeşitler	1000 tane ağırlığı (g)											
		Çeltik (g)						Pirinç (g)					
		Balıkesir (Manyas)	Edirne (Merkez)	Edirne (İpsala)	Samsun (Merkez)	Samsun (Bafra)	Ortalama	Balıkesir (Manyas)	Edirne (Merkez)	Edirne (İpsala)	Samsun (Merkez)	Samsun (Bafra)	Ortalama
1	Osmancık 97 (St)	33.5	35.5	29.3	31.1	33.2	32.5	24.2	25.9	22.3	18.2	24.7	23.1
2	Halilbey (St)	31.8	34.4	27.3	31.9	35.0	32.1	23.8	24.6	21.9	23.7	24.4	23.7
3	Kızıltan (St)	25.3	33.8	27.6	29.8	32.9	29.9	20.4	23.9	21.0	20.6	22.8	21.7
4	Edirne (St)	40.5	41.1	34.3	38.2	38.8	38.6	29.0	30.2	26.4	28.0	29.1	28.5
5	Romeo	43.9	42.8	35.4	41.0	40.7	40.8	29.8	29.8	27.3	29.0	29.2	29.0
6	2007083-TR2563-4-1-2	31.7	38.2	31.8	36.3	39.4	35.5	25.0	27.9	24.2	25.6	27.0	25.9
7	2007122-TR2602-3-1-1	31.9	34.0	29.9	33.0	34.6	32.7	24.1	23.8	23.2	23.7	23.2	23.6
8	2011020-TR2959-1-5-2	32.0	35.1	29.4	33.3	34.4	32.8	24.5	25.7	22.6	23.3	25.1	24.2
9	Bestrose *	30.5	32.6	28.6	29.0	30.8	30.3	21.9	22.4	20.7	21.0	21.9	21.6
10	Proteo *	41.9	44.0	33.0	41.6	42.4	40.6	30.1	30.6	27.3	30.1	30.7	29.8
11	Fedra *	37.1	43.1	34.1	41.3	42.1	39.5	28.4	29.9	27.1	29.8	30.4	29.1
12	Ribaldo *	36.4	38.1	31.3	35.4	35.8	35.4	25.3	26.2	23.2	24.3	25.4	24.9
13	Polo *	32.9	35.4	28.5	33.8	33.9	32.9	24.9	26.3	22.2	24.6	24.2	24.4
14	Termeincisi *	32.4	33.1	28.0	33.7	31.6	31.8	23.3	23.2	20.7	21.7	22.4	22.3
15	2010131-TR2901-1-1-1 *	33.6	36.4	30.4	34.0	36.0	34.1	25.5	26.7	23.2	25.1	26.0	25.3
16	IR99589-12-1 *	29.8	32.3	26.5	33.7	31.4	30.7	22.5	22.4	20.6	23.5	23.7	22.5
17	2011020-TR2959-21-2 *	33.6	34.9	29.9	32.9	34.8	33.2	24.4	24.9	22.3	23.7	24.5	24.0
18	2008043-TR2659-2-1-1 *	26.2	28.4	24.4	30.5	30.7	28.0	19.7	21.4	18.7	20.2	19.9	20.0
19	2007112-TR2592-4-1-1 *	34.5	38.5	33.3	35.9	38.0	36.0	25.4	28.2	24.7	25.3	26.0	25.9

(*) Trakya Tarımsal Araştırma Enstitüsü Müdürlüğü
Karadeniz Tarımsal Araştırma Enstitüsü Müdürlüğü

Çizelge 13.1.2. 2019 Yılı Çeltik Tarımsal Değerleri Ölçme Denemeleri Kalite Analiz Değerleri (*)

Sıra No	Çeşitler	1000 tane ağırlığı (g)											
		Çeltik (g)						Pirinç (g)					
		Balıkesir (Manyas)	Edirne (Merkez)	Edirne (İpsala)	Samsun (Merkez)	Samsun (Bafra)	Ortalama	Balıkesir (Manyas)	Edirne (Merkez)	Edirne (İpsala)	Samsun (Merkez)	Samsun (Bafra)	Ortalama
1	Osmancık 97 (St)	26.4	33.0	33.0	29.1	32.7	30.8	20.8	23.8	23.8	24.3	22.9	23.1
2	Cammeo (St)	33.3	41.1	38.6	31.5	36.3	36.2	25.2	29.0	27.7	24.5	24.2	26.1
3	Kızıltan (St)	25.5	33.3	32.5	24.2	30.0	29.1	20.3	23.6	22.9	21.1	21.0	21.8
4	Edirne (St)	35.4	40.1	28.4	38.5	40.4	36.6	25.7	28.2	20.4	28.6	29.2	26.4
5	Bestrose *	27.0	30.8	30.9	29.7	30.2	29.7	18.3	21.6	21.8	21.6	21.4	20.9
6	Proteo *	29.7	43.7	39.2	43.1	40.8	39.3	26.8	29.4	28.3	29.5	29.9	28.8
7	Fedra *	38.2	41.5	40.6	39.9	40.3	40.1	26.2	28.7	29.1	26.5	29.7	28.0
8	Ribaldo *	31.4	37.3	36.6	35.0	35.7	35.2	21.7	25.7	25.6	22.3	25.2	24.1
9	Polo *	31.0	36.2	35.7	32.1	31.7	33.3	22.3	25.7	25.9	22.7	24.4	24.2
10	Termeincisi *	30.4	33.2	34.0	32.0	32.0	32.3	21.2	22.9	24.5	21.9	22.6	22.6
11	2010131-TR2901-1-1-1 *	31.7	35.7	34.9	33.5	32.6	33.7	23.2	25.6	25.4	25.6	23.6	24.7
12	IR99589-12-1 *	28.2	31.8	30.7	31.7	30.8	30.6	20.3	22.2	21.9	22.6	22.4	21.9
13	2011020-TR2959-21-2 *	31.8	33.8	25.1	34.1	34.1	31.8	22.2	23.9	18.0	22.9	24.0	22.2
14	2008043-TR2659-2-1-1 *	22.5	28.6	28.9	24.4	28.9	26.7	17.3	20.6	21.2	20.0	20.2	19.9
15	2007112-TR2592-4-1-1 *	32.6	38.3	36.8	32.4	37.0	35.4	23.2	27.7	26.7	23.6	24.8	25.2
16	Keshan	39.0	42.4	39.2	39.9	39.8	40.1	27.1	28.4	28.0	27.3	28.4	27.8
17	Alba	32.9	35.3	35.4	33.0	36.3	34.6	22.3	24.4	24.9	24.7	26.9	24.6
18	Kikko	28.5	31.6	32.4	30.9	32.6	31.2	19.8	22.0	22.6	22.5	22.9	22.0
19	Sultan	36.0	44.5	41.5	39.2	43.2	40.9	26.2	29.9	28.8	27.3	30.0	28.4
20	2010003-TR2773-1-1-1	30.3	34.1	34.7	27.2	28.2	30.9	21.4	23.2	24.0	22.1	23.1	22.8
21	2009067-TR2742-5-1-1	19.8	33.3	32.4	29.5	31.7	29.3	19.3	23.5	23.2	22.5	22.0	22.1
22	2008021-TR2637-6-2-1	27.4	32.0	32.5	32.2	34.3	31.7	15.8	22.9	23.5	23.2	24.9	22.1
23	2008020-TR2636-3-1-1	29.9	34.3	33.4	28.7	31.1	31.5	21.7	24.3	24.2	22.3	24.0	23.3
24	KA1007	27.2	30.6	30.9	28.7	30.6	29.6	19.8	21.7	22.4	21.3	23.0	21.6

(*) Trakya Tarımsal Araştırma Enstitüsü Müdürlüğü
Karadeniz Tarımsal Araştırma Enstitüsü Müdürlüğü

Çizelge 14.1.1. 2018 Yılı Çeltik Tarımsal Değerleri Ölçme Denemeleri Kalite Analiz Değerleri

Sıra No	Çeşitler	Tane Görünüşü		
		Balıkesir (Manyas)	Edirne (Merkez)	Edirne (İpsala)
1	Osmancık 97 (St)	Camsı	B. Göbekli	Camsı
2	Halilbey (St)	Camsı	Camsı	Camsı
3	Kızıltan (St)	Camsı	Camsı	Camsı
4	Edirne (St)	B. Göbekli	B. Göbekli	B. Göbekli
5	Romeo	B. Göbekli	B. Göbekli	B. Göbekli
6	2007083-TR2563-4-1-2	B. Göbekli	B. Göbekli	B. Göbekli
7	2007122-TR2602-3-1-1	Camsı	Camsı	Camsı
8	2011020-TR2959-1-5-2	Camsı	Camsı	Camsı
9	Bestrose *	Camsı	Camsı	Camsı
10	Proteo *	V.B.Göbekli	V.B. Göbekli	Camsı
11	Fedra *	V.B.Göbekli	V.B. Göbekli	V.B. Göbekli
12	Ribaldo *	Camsı	Camsı	Camsı
13	Polo *	Camsı	Camsı	Camsı
14	Termeincisi *	Camsı	Camsı	Camsı
15	2010131-TR2901-1-1-1 *	Camsı	Camsı	Camsı
16	IR99589-12-1 *	Camsı	Camsı	Camsı
17	2011020-TR2959-21-2 *	Camsı	V.B. Göbekli	V.B. Göbekli
18	2008043-TR2659-2-1-1 *	Camsı	Camsı	Camsı
19	2007112-TR2592-4-1-1 *	V.B.Göbekli	V.B. Göbekli	V.B. Göbekli

(*) Trakya Tarımsal Araştırma Enstitüsü Müdürlüğü

Çizelge 14.1.2. 2019 Yılı Çeltik Tarımsal Değerleri Ölçme Denemeleri Kalite Analiz Değerleri

Sıra No	Çeşitler	Tane Görünüşü		
		Balıkesir (Manyas)	Edirne (Merkez)	Edirne (İpsala)
1	Osmancık 97 (St)	Camsı	Camsı	B.Göbekli
2	Cammeo (St)	Camsı	Camsı	Camsı
3	Kızıltan (St)	B.Göbekli	B.Göbekli	Camsı
4	Edirne (St)	Camsı	B.Göbekli	B.Göbekli
5	Bestrose *	Camsı	Camsı	Camsı
6	Proteo *	V.B. Göbekli	V.B Göbekli	V.B Göbekli
7	Fedra *	V.B. Göbekli	V.B Göbekli	V.B Göbekli
8	Ribaldo *	Camsı	Camsı	Camsı
9	Polo *	Camsı	V.B Göbekli	Camsı
10	Termeincisi *	Camsı	Camsı	Camsı
11	2010131-TR2901-1-1-1 *	V.B. Göbekli	V.B Göbekli	Camsı
12	IR99589-12-1 *	Camsı	Camsı	Camsı
13	2011020-TR2959-21-2 *	Camsı	V.B Göbekli	Camsı
14	2008043-TR2659-2-1-1 *	Camsı	Camsı	Camsı
15	2007112-TR2592-4-1-1 *	B.Göbekli	B.Göbekli	B.Göbekli
16	Keshan	Camsı	Camsı	Camsı
17	Alba	V.B. Göbekli	Camsı	Camsı
18	Kikko	Camsı	Camsı	Camsı
19	Sultan	B.Göbekli	B.Göbekli	B.Göbekli
20	2010003-TR2773-1-1-1	Camsı	Camsı	Camsı
21	2009067-TR2742-5-1-1	Camsı	B.Göbekli	Camsı
22	2008021-TR2637-6-2-1	Camsı	B.Göbekli	B.Göbekli
23	2008020-TR2636-3-1-1	Camsı	Camsı	Camsı
24	KA1007	Camsı	B.Göbekli	Camsı

(*) Trakya Tarımsal Araştırma Enstitüsü Müdürlüğü