

**T.C.**  
**TARIM VE ORMAN BAKANLIđI**  
**Tohumluk Tescil ve Sertifikasyon Merkez M¼d¼rl¼đ¼**



# **YEM BEZELYESİ TESCİL RAPORU**

**HUBAL**  
**ODYSSEAS**  
**TURNIA**  
**ADAM**  
**KAROLINA**  
**REİS**

**ANKARA 2020**

## YEM BEZELYESİ ÇEŞİT ADAYLARININ TESCİLİ HAKKINDA RAPOR

Yem bezelyesi TDÖ denemeleri; 2017-2018 yılında ot denemesi için 12 aday 3 standart, tane denemesi için 3 aday 6 standart çeşit ve 2018-2019 yılında ot denemesi için 10 aday 3 standart, tane denemesi için 4 aday 3 standart çeşitle Edirne/Merkez, Konya/Karatay, Eskişehir/Merkez Tekirdağ/Muratlı, Ankara/Yenikent ve Çorum/Alaca lokasyonlarında kışlık olarak kurulmuştur. Denemeden elde edilen verilerle varyans analizi yapılmıştır.

Aday çeşit hakkında farklı lokasyonlardaki denemelerden elde edilen yeşil ot verimi ve kuru ot verimi ile bazı morfolojik ve teknolojik değerler dikkate alınarak bir değerlendirme yapılmıştır.

TDÖ denemeleri ile birlikte Farklılık, Yeknesaklık ve Durulmuşluk (FYD) testleri 2 yıl süre ile Ankara/ Yenikent'te yapılmış ve her bir karakter için en uygun dönemde gözlemler alınmıştır. FYD testleri sonucu aday çeşitlerin kendi içinde üniform ve durulmuş olduğu tespit edilerek hakkında özellik belgesi düzenlenmiştir.

**HUBAL;** Ahmet Ustaoglu Titano Tarımsal İç ve Dış Ticaret'e ait aday çeşidin 2 yıllık TDÖ denemeleri sonucunda; 2269 kg/da yeşil ot verimi ile standart ortalama verimin (std. ort. 3140 kg/da), % 27.7 gerisinde, 530 kg/da kuru ot verimi ile standart ortalama verimin (std. ort. 699 kg/da) % 24.2 gerisinde bulunmuştur.

Aday çeşidin ortalama bitki boyu 69.1 cm, kuru ot örneği üzerinde yapılan teknolojik analizlerde; ham protein % 13-73-16.18, ham selüloz % 17.88-25.73, kuru madde % 89.59-92.00, NDF % 37.65-45.19, ADF % 13-76-31.02 ve NYD 160-161 değerlerini göstermiştir.

**ODYSSEAS;** Ahmet Ustaoglu Titano Tarımsal İç ve Dış Ticaret'e ait aday çeşidin 2 yıllık TDÖ denemeleri sonucunda; 2562 kg/da yeşil ot verimi ile standart ortalama verimin (std. ort. 3140 kg/da), % 18.4 gerisinde, 645 kg/da kuru ot verimi ile standart ortalama verimin (std. ort. 699 kg/da) % 7.7 gerisinde bulunmuştur.

Aday çeşidin ortalama bitki boyu 96.8 cm, kuru ot örneği üzerinde yapılan teknolojik analizlerde; ham protein % 15.50-16.43, ham selüloz % 20.42-29.79, kuru madde % 90.04-92.10, NDF % 27.65-39.47, ADF % 24.30-32.86 ve NYD 149-235 değerlerini göstermiştir.

**TURNIA;** Ahmet Ustaoglu Titano Tarımsal İç ve Dış Ticaret'e ait aday çeşidin 2 yıllık TDÖ denemeleri sonucunda; 2042 kg/da yeşil ot verimi ile standart ortalama verimin (std. ort. 3140 kg/da), % 35.0 gerisinde, 464 kg/da kuru ot verimi ile standart ortalama verimin (std. ort. 699 kg/da) % 33.6 gerisinde bulunmuştur.

Aday çeşidin ortalama bitki boyu 70.6 cm, kuru ot örneği üzerinde yapılan teknolojik analizlerde; ham protein % 16.00-17.18, ham selüloz % 16.23-21.70, kuru madde % 89.89-92.10, NDF % 24.98-33.07, ADF % 20.81-26.70 ve NYD 192-271 değerlerini göstermiştir.

**ADAM;** TAREKS Tarım Ürünleri Araç Gereç İthalat İhracat ve Ticaret A.Ş.'ne ait aday çeşidin 2 yıllık TDÖ denemeleri sonucunda; 2681 kg/da yeşil ot verimi ile standart ortalama verimin (std. ort. 3140 kg/da), % 14.6 gerisinde, 611 kg/da kuru ot verimi ile standart ortalama verimin (std. ort. 699 kg/da) % 12.6 gerisinde bulunmuştur.

Aday çeşidin ortalama bitki boyu 91.1 cm, kuru ot örneği üzerinde yapılan teknolojik analizlerde; ham protein % 13.77-15.08, ham selüloz % 31.86-32.38, kuru madde % 90.07-92.20, NDF % 43.32-46.15, ADF % 33.44-40.51 ve NYD 116-135 değerlerini göstermiştir.

**KAROLINA;** Yonca Tarım Ürünleri Mühendislik ve İth. Mad. Tic. Ltd. Şti.'ne ait aday çeşidin 2 yıllık TDÖ denemeleri sonucunda; 2893 kg/da yeşil ot verimi ile standart ortalama verimin (std. ort. 3140 kg/da), % 7.9 gerisinde, 681 kg/da kuru ot verimi ile standart ortalama verimin (std. ort. 699 kg/da) % 2.6 gerisinde, 878 kg/da biyolojik verim ile standart ortalama verimin (std. ort. 834 kg/da) % 5.3 ilerisinde ve 230.5 kg/da tane verim ile standart ortalama verimin (std. ort. 202.5 kg/da) % 13.8 ilerisinde bulunmuştur.

Aday çeşidin ortalama bitki boyu 93.6 cm, kuru ot örneği üzerinde yapılan teknolojik analizlerde; ham protein % 16.20-16.50, ham selüloz % 23.02-27.36, kuru madde % 89.67-92.10, NDF % 30.21-39.34, ADF % 28.87-32.52 ve NYD 150-204 değerlerini, tane örneği üzerinde yapılan teknolojik analizlerde ise; ham protein % 20.70-28.76, ham selüloz % 6.51-27.15, kuru madde % 90.41-92.00 değerlerini göstermiştir.

**REİS;** Yonca Tarım Ürünleri Mühendislik ve İth. Mad. Tic. Ltd. Şti.'ne ait aday çeşidin 2 yıllık TDÖ denemeleri sonucunda; 1185 kg/da yeşil ot verimi ile standart ortalama verimin (std. ort. 3140 kg/da), % 62.3 gerisinde, 289 kg/da kuru ot verimi ile standart ortalama verimin (std. ort. 699 kg/da) % 58.7 gerisinde, 404 kg/da biyolojik verim ile standart ortalama verimin (std. ort. 834 kg/da) % 51.6 gerisinde ve 157.2 kg/da tane verim ile standart ortalama verimin (std. ort. 202.5 kg/da) % 22.4 gerisinde bulunmuştur.

Aday çeşidin ortalama bitki boyu 72.0 cm, kuru ot örneği üzerinde yapılan teknolojik analizlerde; ham protein % 13.10-17.44, ham selüloz % 21.03-31.28, kuru madde % 89.85-91.80, NDF % 28.29-46.20, ADF % 20.83-38.98 ve NYD 118-239 değerlerini, tane örneği üzerinde yapılan teknolojik analizlerde ise; ham protein % 21.43-24.90, ham selüloz % 6.41-26.96, kuru madde % 89.85-91.90 değerlerini göstermiştir.

**Karar Tescil Komitesinindir.**

**Tohumluk Tescil ve Sertifikasyon  
Merkez Müdürlüğü**

**Çizelge 1.** 2017-2018 Yılı Yem Bezelyesi Tarımsal Değerleri Ölçme Denemeleri Yeşil Ot Verimi Sonuçları (kg/da)

Çeşitler	Ankara/ Yenikent	Konya/ Karatay	Çorum/ Alaca	Genel Ortalama
1-Özkaynak(st)	3038 b	3076 b	3088 f	3067 def
2-Töre(st)	3271 a	3364 a	4043 cde	3559 b
3-Taşkent(st)	3042 b	3003 b	3488 ef	3177 cde
4-Osjecki zeleni	3013 b	1909 d	3975 cde	2966 ef
5-Arda	3182 ab	3050 b	5373 ab	3868 a
6-Emirbey	3227 ab	3162 ab	4006 cde	3465 bc
7-Şahin	3201 ab	3238 ab	3663 def	3367 bcd
8-Whistler	3080 ab	3200 ab	5334 ab	3871 a
9-Hubal	2616 c	2493 c	5657 a	3589 ab
10-Odyssas	2043 ef	1926 d	4390 cd	2786 f
11-Turnia	2088 e	1992 d	4760 bc	2947 ef
12-Adam	1854 f	1616 e	5352 ab	2941 ef
13-Karolina	2106 e	1935 d	4506 bcd	2849 f
14-Reis	1120 g	1257 f	3912 c-f	2096 g
15-Szarvasi Andrea	2356 d	2399 c	4120 cde	2958 ef
<b>F</b>	<b>**</b>	<b>**</b>	<b>**</b>	<b>**</b>
<b>VK (%)</b>	<b>6.1</b>	<b>6.9</b>	<b>14.0</b>	<b>12.0</b>
<b>AÖF</b>	<b>227</b>	<b>248</b>	<b>876</b>	<b>307</b>

**Çizelge 2.** 2017-2018 Yılı Yem Bezelyesi Tarımsal Değerleri Ölçme Denemeleri Kuru Ot Verimi Sonuçları (kg/da)

Çeşitler	Ankara/ Yenikent	Konya/ Karatay	Çorum/ Alaca	Genel Ortalama
1-Özkaynak(st)	589 a	548 c	816 f	651 ef
2-Töre(st)	602 a	621 a	1091 b-e	771 bc
3-Taşkent(st)	601 a	602 ab	924 ef	709 cde
4-Osjecki zeleni	511 b	501 d	1107 b-e	706 cde
5-Arda	606 a	572 bc	1531 a	903 a
6-Emirbey	608 a	609 ab	1042 c-f	753 bc
7-Şahin	629 a	629 a	971 def	743 bcd
8-Whistler	603 a	595 ab	1227 bc	808 b
9-Hubal	470 bc	475 de	1514 a	820 b
10-Odyssas	403 cd	385 fg	1082 b-e	623 f
11-Turnia	403 cd	379 g	1200 bc	660 ef
12-Adam	383 d	291 h	1270 b	648 ef
13-Karolina	411 cd	366 g	1214 bc	664 ef
14-Reis	218 e	242 i	1056 b-e	505 g
15-Szarvasi Andrea	420 cd	429 ef	1154 bcd	668 def
<b>F</b>	<b>**</b>	<b>**</b>	<b>**</b>	<b>**</b>
<b>VK (%)</b>	<b>10.4</b>	<b>6.7</b>	<b>13.8</b>	<b>13.8</b>
<b>AÖF</b>	<b>73.7</b>	<b>46.4</b>	<b>226.4</b>	<b>79.3</b>

**Çizelge 3.** 2017-2018 Yılı Yem Bezelyesi-1 Tarımsal Değerleri Ölçme Denemeleri Biyolojik Verimi Sonuçları (kg/da)

Çeşitler	Konya/ Karatay	Tekirdağ/ Muratlı	Ankara/ Yenikent	Genel Ortalama
1-Özkaynak(st)	803 cd	451 d	797 bcd	683 d
2-Töre(st)	862 ab	493 cd	1099 a	818 a
3-Taşkent(st)	596 e	515 bc	714 de	608 e
4-Arda	796 c	570 a	892 bc	752 bc
5-Emirbey	821 abc	504 c	860 bcd	728 cd
6-Şahin	881 a	551 ab	940 b	791 ab
7-Karolina	864 ab	524 bc	764 cde	717 cd
8-Reis	733 d	459 d	417 f	536 f
9-Szarvasi Andrea	632 e	489 cd	624 e	582 ef
<b>F</b>	<b>**</b>	<b>**</b>	<b>**</b>	<b>**</b>
<b>VK (%)</b>	<b>55</b>	<b>5.9</b>	<b>12.8</b>	<b>9.5</b>
<b>AÖF</b>	<b>61.9</b>	<b>43.5</b>	<b>147.2</b>	<b>53.3</b>

**Çizelge 4.** 2017-2018 Yılı Yem Bezelyesi Tarımsal Değerleri Ölçme Denemeleri Tane Verimi Sonuçları (kg/da)

Çeşitler	Konya/ Karatay	Tekirdağ/ Muratlı	Ankara/ Yenikent	Genel Ortalama
1-Özkaynak(st)	254.5 ab	156.5 c	179.8 a	196.9 bc
2-Töre(st)	240.8 b	160.5 bc	159.5 bc	186.9 c
3-Taşkent(st)	194.5 c	171.3 ab	146.5 d	170.8 d
4-Arda	166.8 c	172.5 ab	142.8 d	160.7 d
5-Emirbey	249.0 ab	171.5 ab	146.0 d	188.8 bc
6-Şahin	272.3 a	175.8 a	148.5 cd	198.8 ab
7-Karolina	268.5 ab	172.8 ab	185.0 a	208.8 a
8-Reis	258.0 ab	172.8 ab	145.8 d	192.2 bc
9-Szarvasi Andrea	247.0 ab	154.8 c	165.0 b	188.9 bc
<b>F</b>	<b>**</b>	<b>*</b>	<b>**</b>	<b>**</b>
<b>VK (%)</b>	<b>8.1</b>	<b>5.9</b>	<b>5.4</b>	<b>7.2</b>
<b>AÖF</b>	<b>28.3</b>	<b>14.4</b>	<b>12.4</b>	<b>11.0</b>

**Çizelge 5.** 2018-2019 Yılı Yem Bezelyesi Tarımsal Değerleri Ölçme Denemeleri Yeşil Ot Verimi Sonuçları (kg/da)

Çeşitler	Edirne/ Merkez	Konya/ Karatay	Eskişehir/ Merkez	Genel Ortalama
1-Özkaynak(st)	3610 c	2170 a	2696 bc	2825 b
2-Töre(st)	4290 ab	1815 cd	3393 a	3166 a
3-Taşkent(st)	3920 bc	2060 ab	3156 ab	3045 ab
4-Hubal	345 fg	1935 bcd	566 e	949 d
5-Odyssas	1750 d	1760 d	3505 a	2338 c
6-Turnia	1027 e	1005 e	1378 d	1136 d
7-Adam	3890 bc	1005 e	2370 c	2422 c
8-Karolina	4670 a	1765 d	2376 c	2937 ab
9-Reis	0 g	820 e	0 f	273 e
10-Szarvasi Andrea	3975 bc	1950 bcd	1251 d	2392 c
11-Dolunay	618 ef	2045 ab	673 e	1112
12-Nany	4140 abc	1820 cd	2723 bc	2894 b
13-Mir	4425 ab	2005 abc	2813 bc	3081 ab
<b>F</b>	<b>**</b>	<b>**</b>	<b>**</b>	<b>**</b>
<b>VK (%)</b>	<b>14.2</b>	<b>7.9</b>	<b>17.2</b>	<b>14.5</b>
<b>AÖF</b>	<b>573</b>	<b>192</b>	<b>523</b>	<b>259</b>

**Çizelge 6.** 2018-2019 Yılı Yem Bezelyesi Tarımsal Değerleri Ölçme Denemeleri Kuru Ot Verimi Sonuçları (kg/da)

Çeşitler	Edirne/ Merkez	Konya/ Karatay	Eskişehir/ Merkez	Genel Ortalama
1-Özkaynak(st)	707 de	559 a	695 bc	654 ab
2-Töre(st)	775 cde	471 bcd	873 a	706 a
3-Taşkent(st)	774 cde	514 abc	811 ab	700 a
4-Hubal	58 fg	519 abc	145 e	241 d
5-Odyssas	650 e	449 d	901 a	667 a
6-Turnia	195 f	252 e	354 d	267 d
7-Adam	863 bc	253 e	609 c	575 c
8-Karolina	1015 a	467 cd	611 c	698 a
9-Reis	0 g	220 e	0 f	73 e
10-Szarvasi Andrea	929 ab	519 abc	320 d	589 bc
11-Dolunay	155 f	543 a	171 e	290 d
12-Nany	799 bcd	482 bcd	700 bc	660 a
13-Mir	890 abc	523 ab	724 bc	712 a
<b>F</b>	<b>**</b>	<b>**</b>	<b>**</b>	<b>**</b>
<b>VK (%)</b>	<b>16.1</b>	<b>8.2</b>	<b>17.3</b>	<b>15.3</b>
<b>AÖF</b>	<b>139</b>	<b>52</b>	<b>136</b>	<b>65</b>

**Çizelge 7.** 2018-2019 Yılı Yem Bezelyesi Tarımsal Değerleri Ölçme Denemeleri Biyolojik Verimi Sonuçları (kg/da)

Çeşitler	Edirne/ Merkez	Konya/ Karatay	Eskişehir/ Merkez	Genel Ortalama
1-Özkaynak(st)	984 c	938 a	1045 a	989 a
2-Töre(st)	1150 b	816 bc	1035 a	1000 a
3-Taşkent(st)	1038 c	824 abc	853 b	905 b
4-Karolina	1307 a	790 cd	1020 a	1039 a
5-Reis	0 e	816 bc	0 e	272 e
6-Szarvasi Andrea	1198 ab	694 d	431 c	774 c
7-Dolunay	398 d	908 ab	240 d	515 d
F	**	**	**	**
VK (%)	8.6	9.3	13.2	10.2
AÖF	111	115	130	65

**Çizelge 8.** 2018-2019 Yılı Yem Bezelyesi Tarımsal Değerleri Ölçme Denemeleri Tane Verimi Sonuçları (kg/da)

Çeşitler	Edirne/ Merkez	Konya/ Karatay	Eskişehir/ Merkez	Genel Ortalama
1-Özkaynak(st)	136.8 bc	379.0 ab	192.5 b	236.1 ab
2-Töre(st)	115.8 cd	344.5 bc	151.3 c	203.8 cd
3-Taşkent(st)	180.3 a	309.5 c	171.3 bc	220.3 bc
4-Karolina	160.3 ab	363.8 b	232.5 a	252.2 a
5-Reis	0.0 f	366.5 b	0.0 e	122.2 f
6-Szarvasi Andrea	109.3 d	366.5 b	65.0 d	180.3 e
7-Dolunay	81.5 e	427.3 a	42.8 d	183.8 de
F	**	**	**	**
VK (%)	16.0	9.4	18.9	13.0
AÖF	26.6	51.0	34.2	21.3

**Çizelge 9.** Yem Bezelyesi Tarımsal Değerleri Ölçme Denemeleri 2018-2019 Yılı Yeşil Ot Verim Sonuçları (kg/da)

Çeşitler	2018			2019			Genel Ortalama
	Ankara/ Yenikent	Konya/ Karatay	Çorum/ Alaca	Edirne/ Merkez	Konya/ Karatay	Eskişehir/ Merkez	
1-Özkaynak(st)	3038	3076	3088	3610	2170	2696	2946 bc
2-Töre(st)	3271	3364	4043	4290	1815	3393	3363 a
3-Taşkent(st)	3042	3003	3488	3920	2060	3156	3111 b
4-Hubal	2616	2493	5657	345	1935	566	2269 e
5-Odyssas	2043	1926	4390	1750	1760	3505	2562 d
6-Turnia	2088	1992	4760	1027	1005	1378	2042 f
7-Adam	1854	1616	5352	3890	1005	2370	2681 d
8-Karolina	2106	1935	4506	4670	1765	2376	2893 c
9-Reis	1120	1257	3912	0	820	0	1185 g
10-Szarvasi Andrea	2356	2399	4120	3975	1950	1251	2675 d
F							**
VK(%)							13.5
AÖF							198
Lok. Ort.	2353	2306	4332	2748	1629	2069	2573



**Çizelge 10.** Yem Bezelyesi Tarımsal Değerleri Ölçme Denemeleri 2018-2019 Yılı Kuru Ot Verim Sonuçları (kg/da)

Çeşitler	2018			2019			Genel Ortalama
	Ankara/ Yenikent	Konya/ Karatay	Çorum/ Alaca	Edirne/ Merkez	Konya/ Karatay	Eskişehir/ Merkez	
1-Özkaynak(st)	589	548	816	707	559	695	652 cd
2-Töre(st)	602	621	1091	775	471	873	739 a
3-Taşkent(st)	601	602	924	774	514	811	704 ab
4-Hubal	470	475	1514	58	519	145	530 e
5-Odyssas	403	385	1082	650	449	901	645 cd
6-Turnia	403	379	1200	195	252	354	464 f
7-Adam	383	291	1270	863	253	609	611 d
8-Karolina	411	366	1214	1015	467	611	681 bc
9-Reis	218	242	1056	0	220	0	289 g
10-Szarvasi Andrea	420	429	1154	929	519	320	628 d
F							**
VK(%)							15.0
AÖF							51
Lok. Ort.	450	434	1132	597	422	532	594

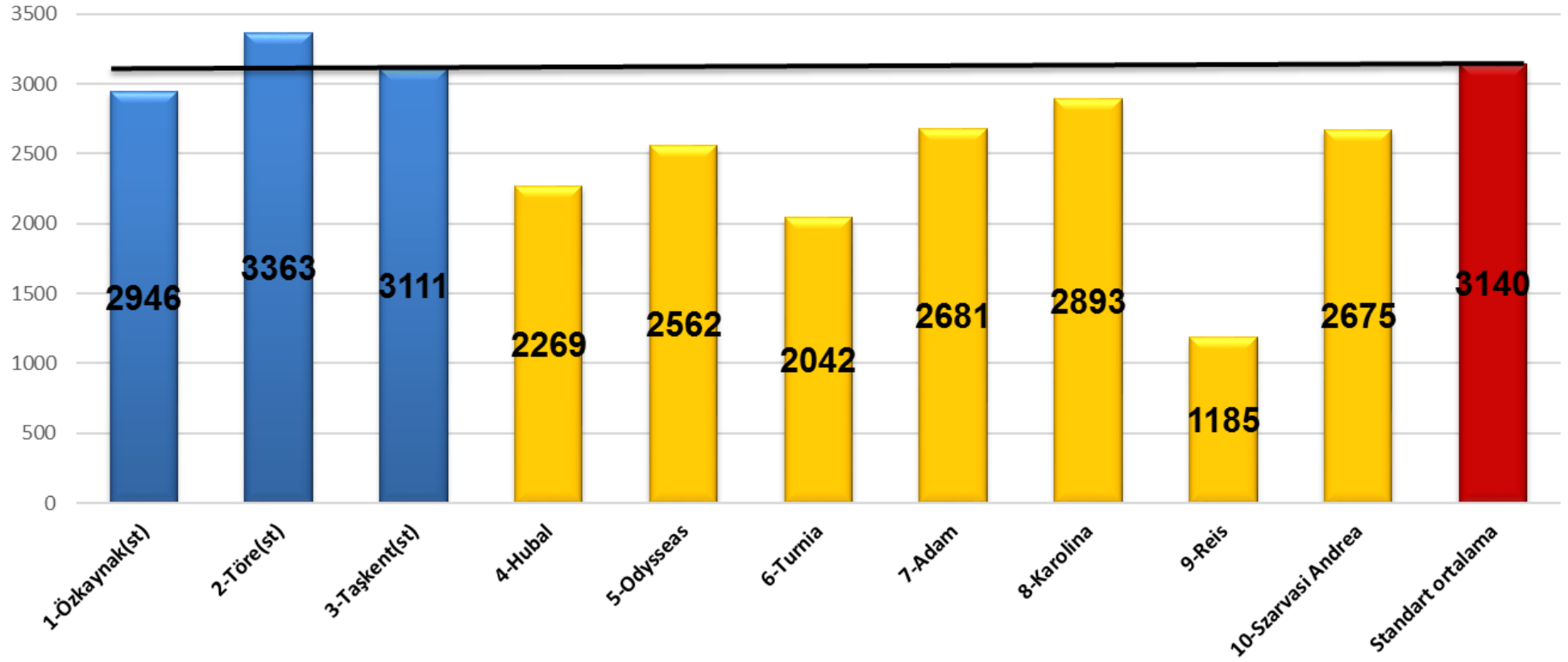
**Çizelge 11.** Yem Bezelyesi Tarımsal Değerleri Ölçme Denemeleri 2018-2019 Yılı Biyolojik Verim Sonuçları (kg/da)

Çeşitler	2018			2019			Genel Ortalama
	Konya/ Karatay	Tekirdağ	Ankara/ Yenikent	Edirne/ Merkez	Konya/ Karatay	Eskişehir/ Merkez	
1-Özkaynak(st)	803	451	797	984	938	1045	836 b
2-Töre(st)	862	493	1099	1150	816	1035	909 a
3-Taşkent(st)	596	515	714	1038	824	853	756 c
4-Karolina	864	524	764	1307	790	1020	878 ab
5-Reis	733	459	417	0	816	0	404 e
6-Szarvasi Andrea	632	489	624	1198	694	431	678 d
F							**
VK(%)							10
AÖF							43
Lok. Ort.	748	489	736	946	813	731	744

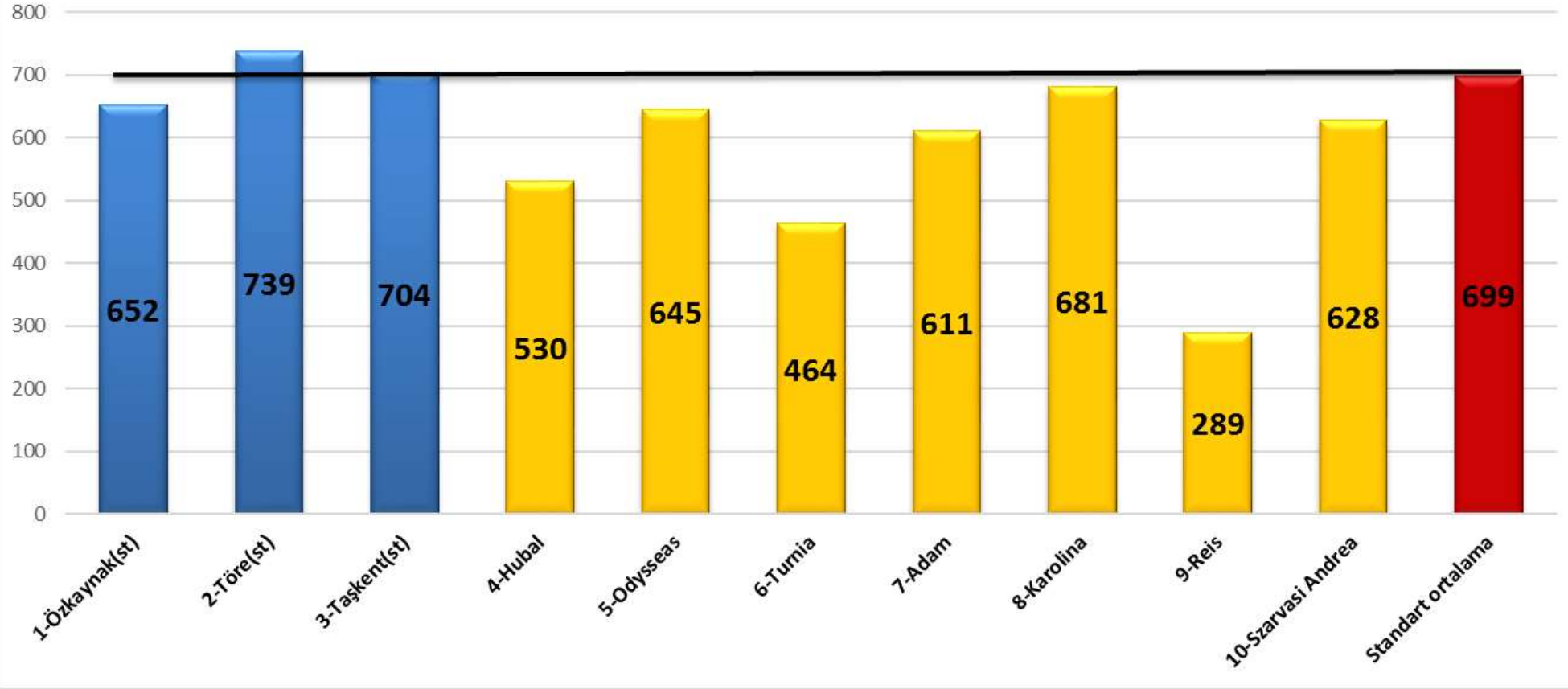
**Çizelge 12.** Yem Bezelyesi Tarımsal Değerleri Ölçme Denemeleri 2017-2018 Yılı Tane Verim Sonuçları (kg/da)

Çeşitler	2018			2019			Genel Ortalama
	Konya/ Karatay	Tekirdağ	Ankara/ Yenikent	Edirne/ Merkez	Konya/ Karatay	Eskişehir/ Merkez	
1-Özkaynak(st)	254.5	156.5	179.8	136.8	379.0	192.5	216.5 b
2-Töre(st)	240.8	160.5	159.5	115.8	344.5	151.3	195.4 c
3-Taşkent(st)	194.5	171.3	146.5	180.3	309.5	171.3	195.5 c
4-Karolina	268.5	172.8	185.0	160.3	363.8	232.5	230.5 a
5-Reis	258.0	172.8	145.8	0.0	366.5	0.0	157.2 d
6-Szarvasi Andrea	247.0	154.8	165.0	109.3	366.5	65.0	184.6 c
F							**
VK(%)							11.2
AÖF							12.6
Lok. Ort.	243.9	164.8	163.6	117.1	355.0	135.4	196.6

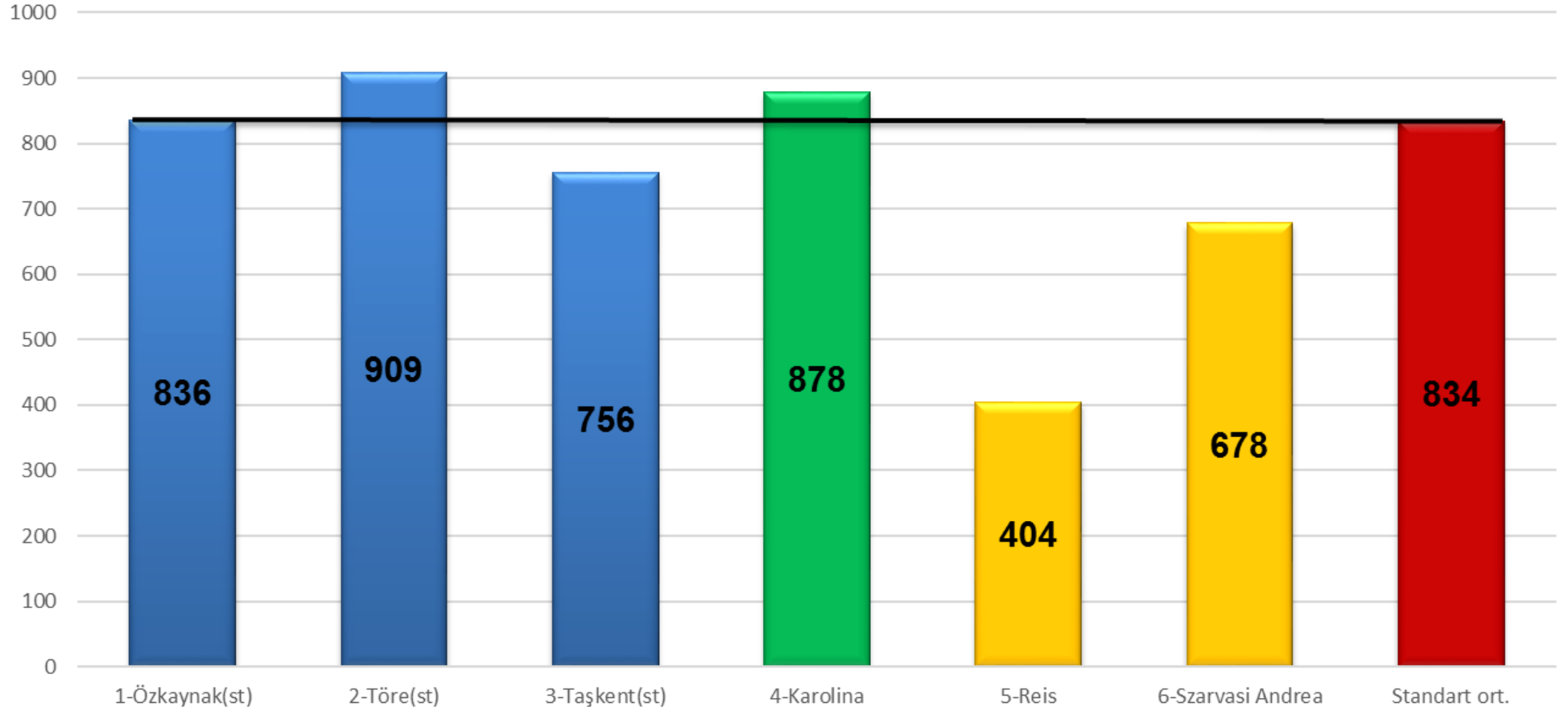
**Grafik 1. 2018-2019 Yılı Yem Bezelyesi Yeşil Ot Verim Grafiği**



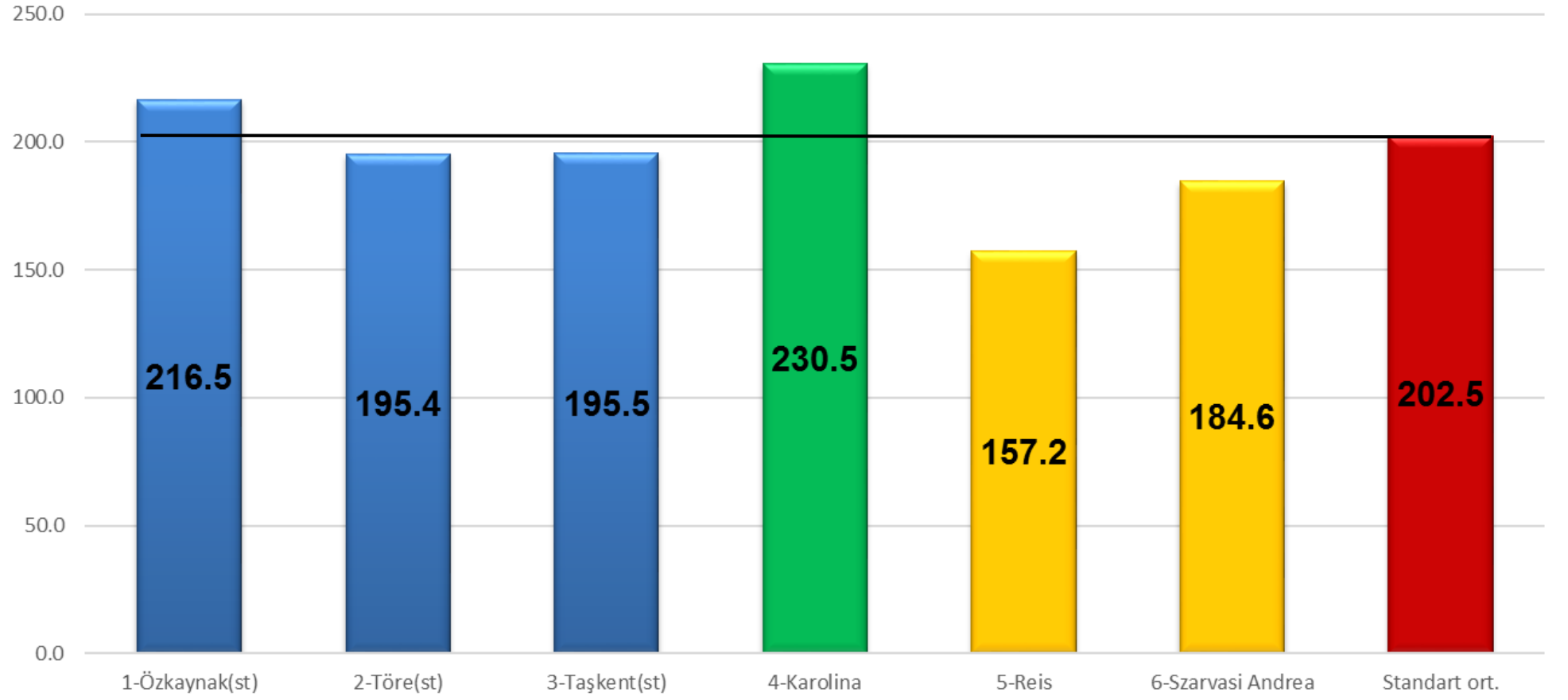
**Grafik 2. 2018-2019 Yılı Yem Bezelyesi Kuru Ot Verim Grafiđi**



**Grafik 3. 2018-2019 Yılı Yem Bezelyesi Biyolojik Verim Grafiđi**



**Grafik 4. 2018-2019 Yılı Yem Bezelyesi Tane Verim Grafiđi**

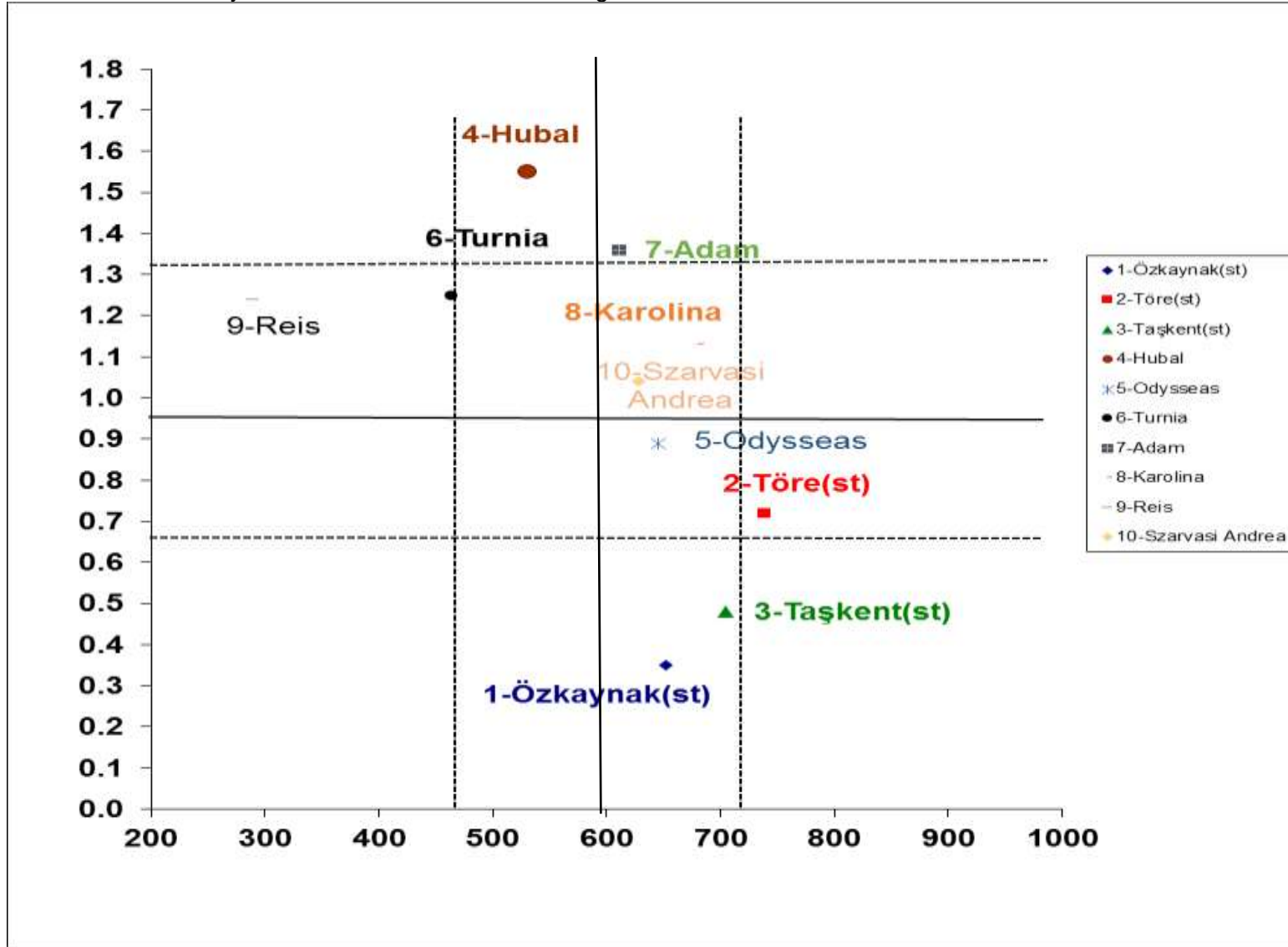


**Çizelge 13.** Yem Bezelyesi Tarımsal Değerleri Ölçme Denemeleri Kuru Ot Verim Sonuçlarına Ait Bazı Stabilite Parametreleri

Çeşitler	Ortalama Verim (kg/da)	b		a	V.K.	R <sup>2</sup>
			sth-+			
1-Özkaynak(st)	652	0.35	0.09	447.18	16.13	0.42
2-Töre(st)	739	0.72	0.11	310.38	18.04	0.66
3-Taşkent(st)	704	0.48	0.12	421.45	20.07	0.43
4-Hubal	530	1.55	0.26	-389.92	59.09	0.62
5-Odyseas	645	0.89	0.14	114.93	27.31	0.63
6-Turnia	464	1.25	0.15	-278.14	39.66	0.76
7-Adam	611	1.36	0.15	-195.04	29.46	0.79
8-Karolina	681	1.13	0.16	7.36	29.09	0.69
9-Reis	289	1.24	0.16	-450.42	66.87	0.74
10-Szarvasi Andrea	628	1.04	0.15	11.72	28.34	0.70
Genel ortalama	<b>594</b>					
Standart ortalama	<b>699</b>					



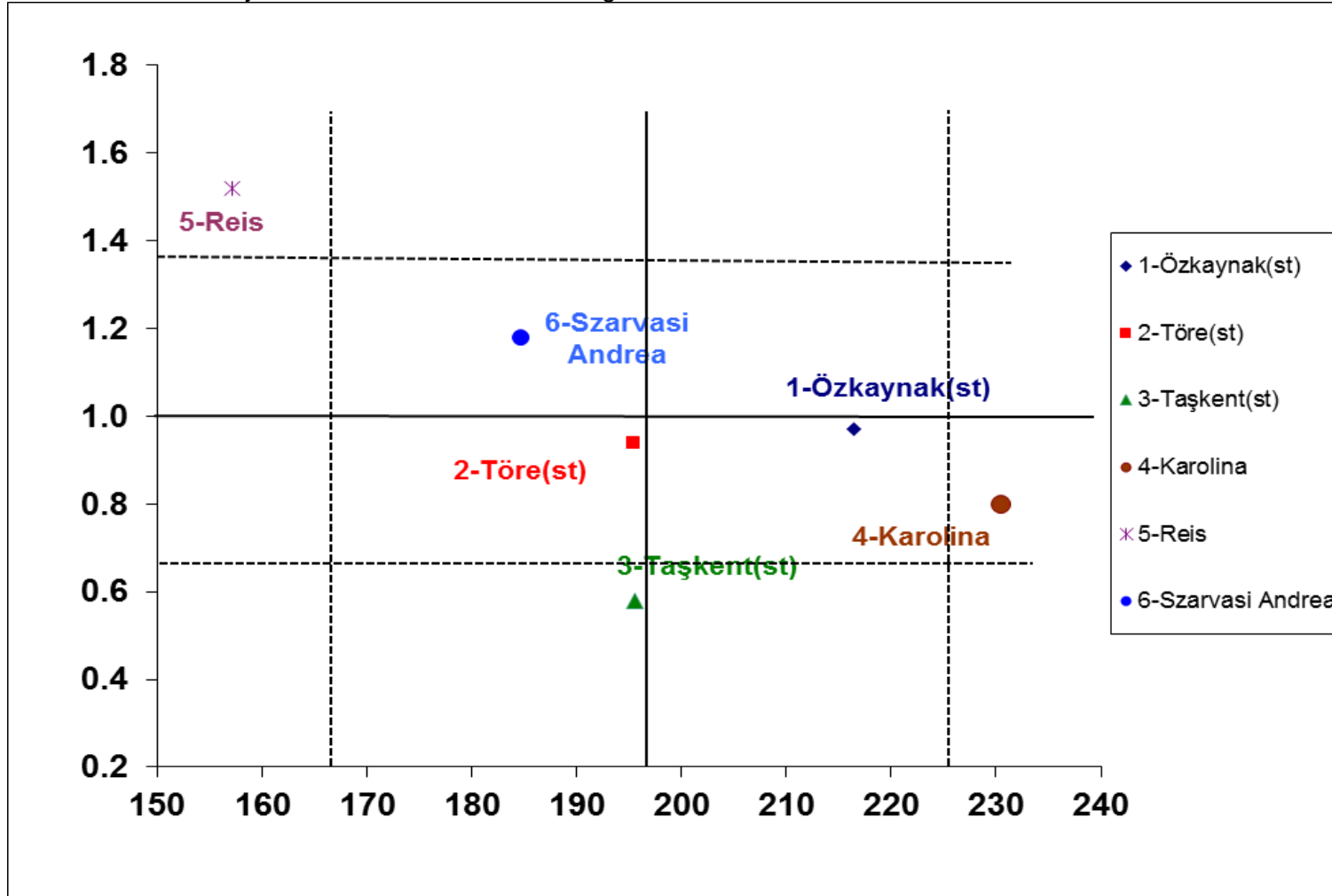
Grafik 5. Yem Bezelyesi Kuru Ot Verimi Stabilite Grafiđi



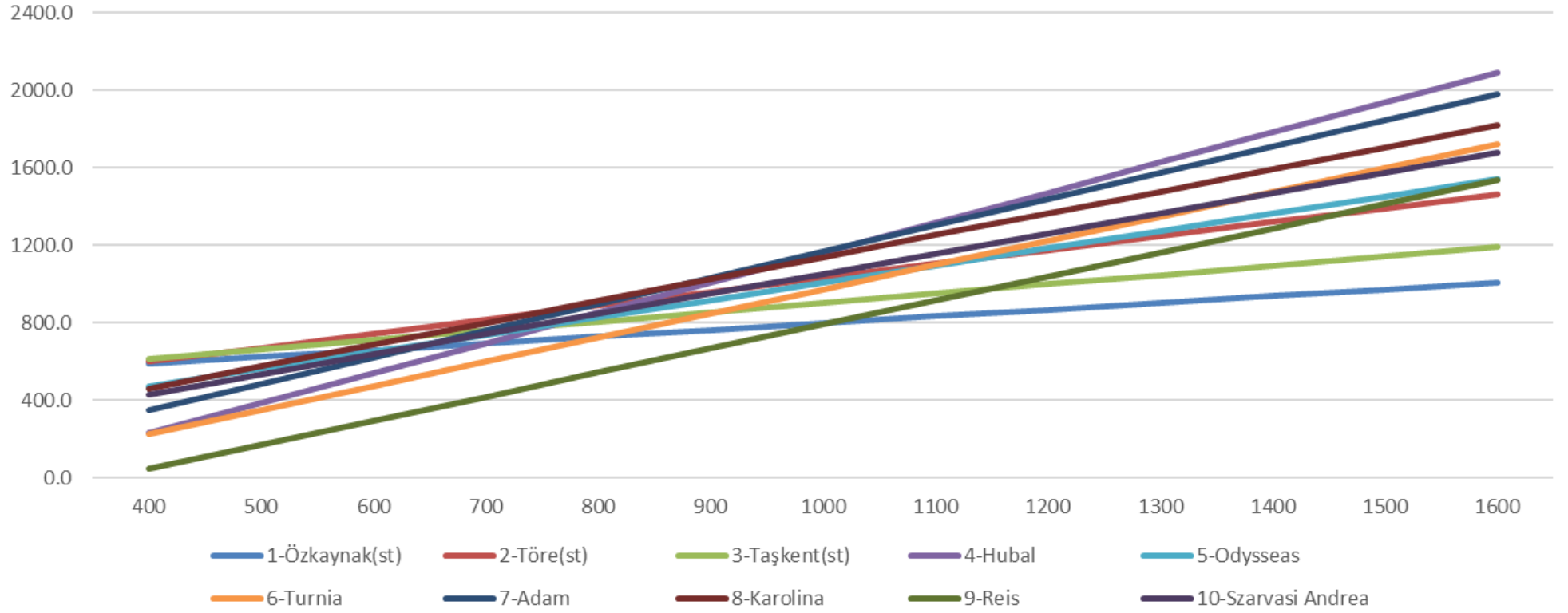
**Çizelge 14.** Yem Bezelyesi Tarımsal Değerleri Ölçme Denemeleri Tane Verim Sonuçlarına Ait Bazı Stabilite Parametreleri

Çeşitler	Ortalama Verim (kg/da)	b		a	V.K.	R <sup>2</sup>
			sth-+			
1-Özkaynak(st)	216.5	0.97	0.08	25.14	14.53	0.87
2-Töre(st)	195.4	0.94	0.04	10.79	7.70	0.97
3-Taşkent(st)	195.5	0.58	0.08	80.71	17.20	0.68
4-Karolina	230.5	0.80	0.10	72.82	17.00	0.76
5-Reis	157.2	1.52	0.13	-141.39	32.72	0.86
6-Szarvasi Andrea	184.6	1.18	0.08	-47.85	17.63	0.90
Genel ortalama	196.6					
Standart ortalama	202.5					

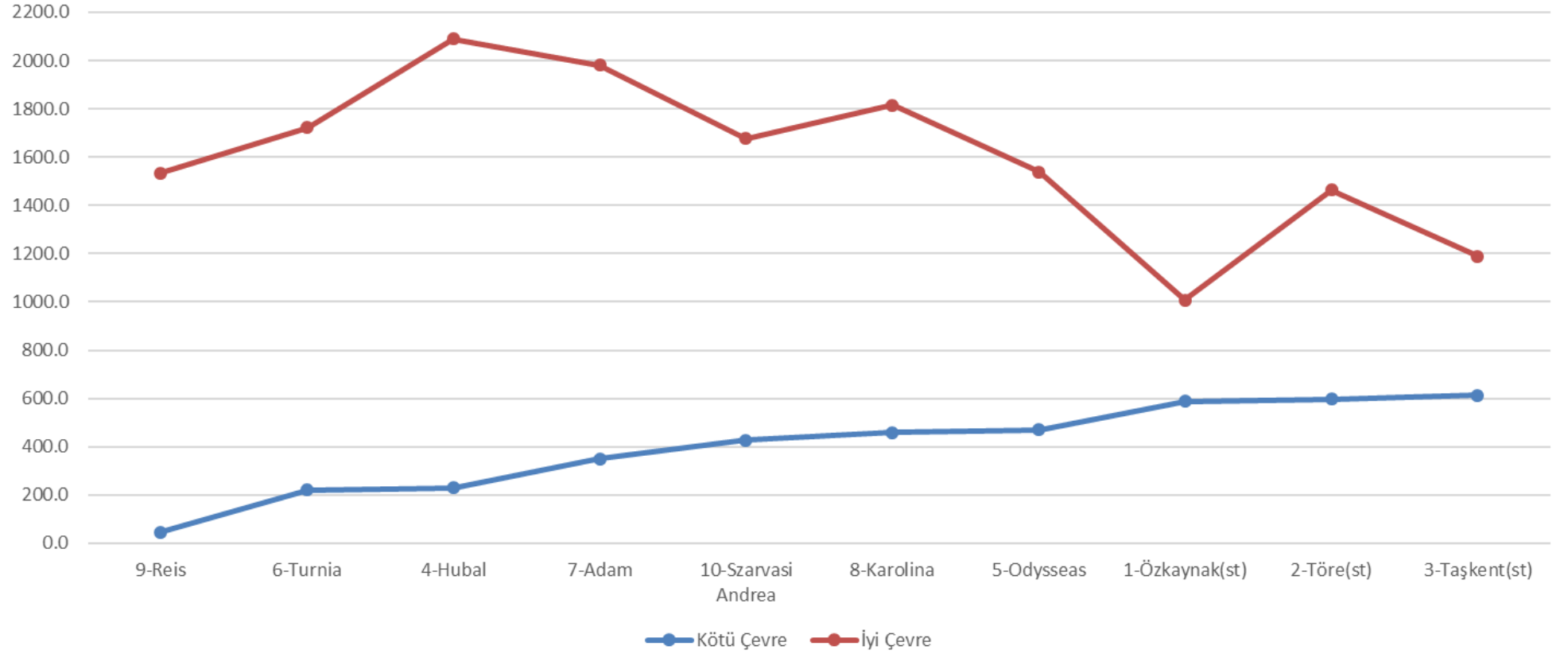
**Grafik 6.** Yem Bezelyesi Tane Verimi Stabilite Grafiđi



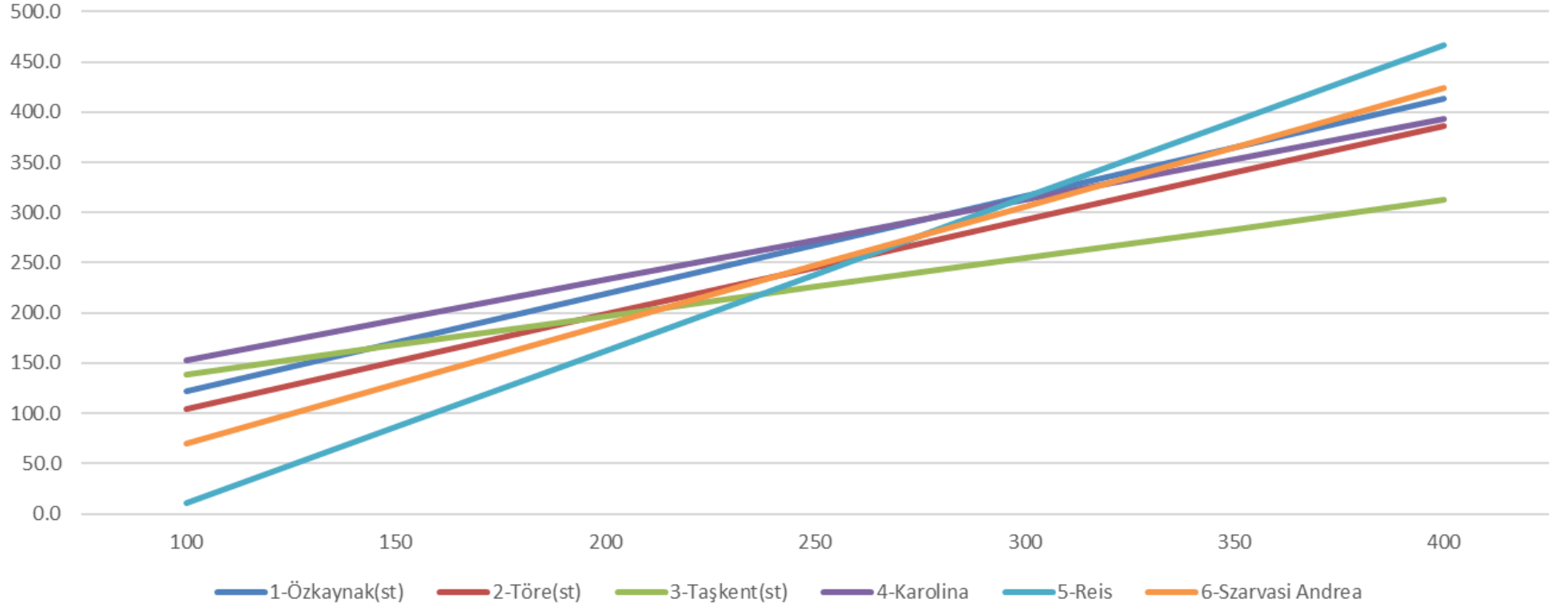
**Grafik 7. Yem Bezelyesi Beklenen Kuru Ot Verim Grafiđi**



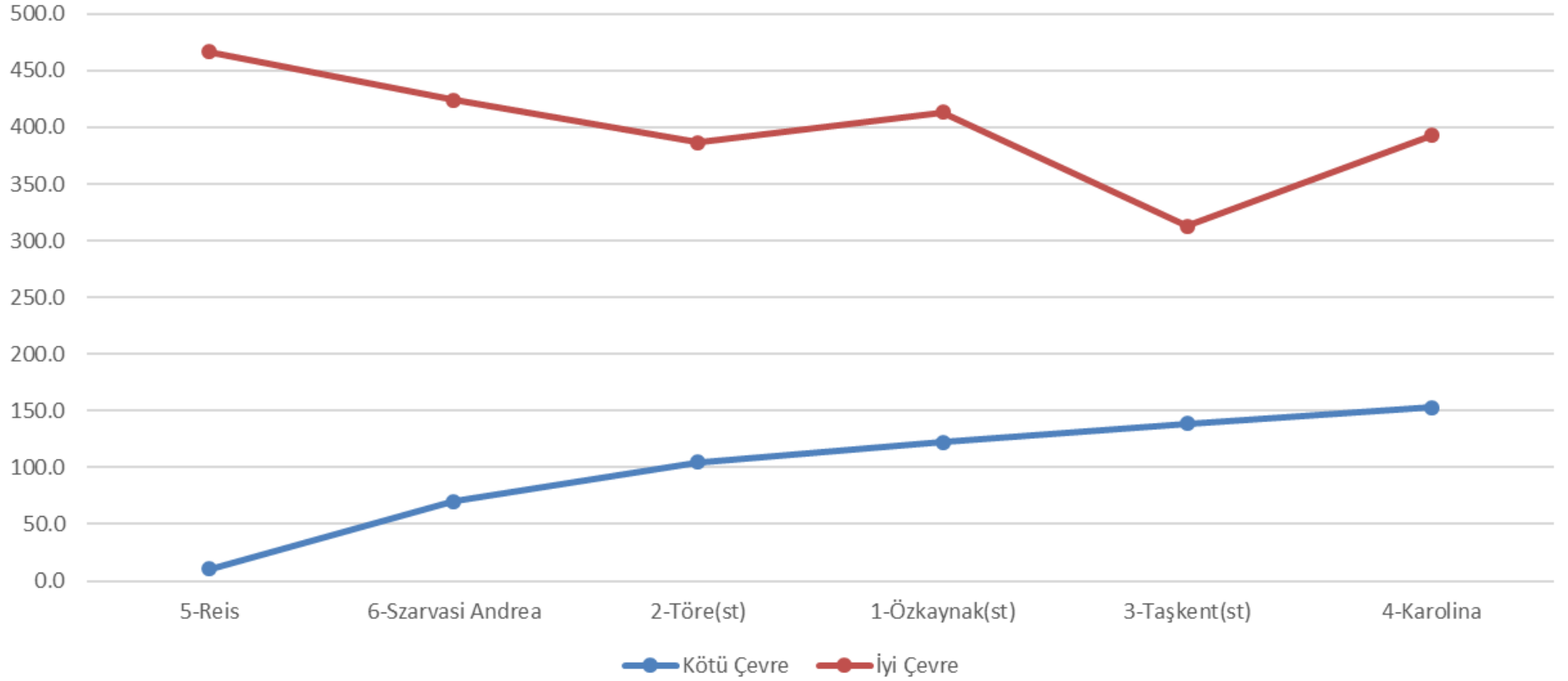
**Grafik 8. Yem Bezelyesi Beklenen Kuru Ot Verim Grafiđi**



**Grafik 9. Yem Bezelyesi Beklenen Tane Verim Grafiđi**



**Grafik 10. Yem Bezelyesi Beklenen Tane Verim Grafiđi**



**Çizelge 15a.** 2017-2018 Yılı Yem Bezelyesi Tarımsal Değerleri Ölçme Denemeleri Gözlem Değerleri

Çeşitler	Çiçeklenme Gün Sayısı (gün)		Ana Sap Uzunluğu (cm)		Kışa Dayanıklılık (%)		Ana Sap Sayısı (adet)		Yatma (1-5)*	
	Ankara/ Yenikent	Çorum/ Alaca	Ankara/ Yenikent	Çorum/ Alaca	Ankara/ Yenikent	Çorum/ Alaca	Ankara/ Yenikent	Çorum/ Alaca	Ankara/ Yenikent	Çorum/ Alaca
1-Özkaynak(st)	175	169	120.0	128.0	90	99	19	14	3	3
2-Töre(st)	172	168	122.0	148.0	95	99	17	20	3	3
3-Taşkent(st)	171	168	108.0	168.0	90	100	17	17	2	3
4-Osjecki zeleni	177	168	118.8	141.8	90	99	16	15	3	3
5-Arda	161	163	130.3	105.5	95	99	16	13	2	4
6-Emirbey	167	167	101.3	155.3	85	99	12	13	3	4
7-Şahin	166	170	96.3	109.5	85	99	11	13	2	4
8-Whistler	177	170	76.3	97.8	95	99	14	16	2	2
9-Hubal	168	160	72.5	95.5	90	100	10	11	2	2
10-Odyssas	167	165	115.0	126.3	90	99	11	13	3	3
11-Turnia	167	163	77.5	106.3	90	99	9	10	2	2
12-Adam	179	167	107.5	158.5	90	99	18	19	3	3
13-Karolina	165	167	101.3	128.3	90	100	16	23	3	3
14-Reis	166	158	68.8	82.0	90	99	12	12	1	1
15-Szarvasi Andrea	167	162	91.3	115.3	90	100	17	18	3	2

(\*) 1-Dik 3-Orta 5-Yatık



**Çizelge 15b.** 2017-2018 Yılı Yem Bezelyesi Tarımsal Değerleri Ölçme Denemeleri Gözlem Değerleri

Çeşitler	Fizyolojik Olum Gün Sayısı (gün)		Yatma (1-5)*			1000 Tane Ağırlığı (g)
	Ankara/ Yenikent	Konya/ Karatay	Konya/ Karatay	Tekirdağ/ Merkez	Ankara/ Yenikent	Tekirdağ/ Merkez
1-Özkaynak(st)	206	232	3	4	3	118.4
2-Töre(st)	201	228	3	4	3	100.0
3-Taşkent(st)	196	225	3	4	3	108.0
4-Arda	196	224	3	4	3	141.6
5-Emirbey	183	194	3	4	3	137.8
6-Şahin	183	196	3	4	3	129.4
7-Karolina	201	205	3	4	3	169.2
8-Reis	183	238	3	4	3	158.2
9-Szarvasi Andrea	201	224	3	4	3	137.3

(\*) 1-Dik 3-Orta 5-Yatık

**Çizelge 16a.** 2018-2019 Yılı Yem Bezelyesi Tarımsal Değerleri Ölçme Denemeleri Gözlem Değerleri

Çeşitler	Çiçeklenme Gün Sayısı (gün)			Ana Sap Uzunluğu (cm)			Kışa Dayanıklılık (%)			Ana Sap Sayısı (adet)			Yatma (1-5)*
	Edine/ Merkez	Eskişehir/ Merkez	Konya/ Karatay	Edine/ Merkez	Eskişehir/ Merkez	Konya/ Karatay	Edine/ Merkez	Eskişehir/ Merkez	Konya/ Karatay	Edine/ Merkez	Eskişehir/ Merkez	Konya/ Karatay	Eskişehir/ Merkez
1-Özkaynak(st)	190	223	218	86.0	72.3	63.8	90	90	95	7	5	4	3
2-Töre(st)	190	219	218	92.0	73.3	60.0	95	90	90	5	4	4	3
3-Taşkent(st)	166	215	213	99.0	64.3	66.3	95	90	95	4	7	3	3
4-Hubal	164	220	211	75.0	35.8	66.5	70	18	85	5	4	2	3
5-Odyssas	164	218	212	100.0	70.0	72.5	95	85	90	4	4	2	3
6-Turnia	164	216	211	65.0	32.3	71.8	80	15	50	5	3	3	3
7-Adam	175	222	211	70.0	50.8	68.8	95	80	60	5	5	2	3
8-Karolina	180	223	213	112.0	56.8	69.8	95	90	90	5	5	2	3
9-Reis	-	-	209	-	-	65.3	0	0	50	-	-	3	-
10-Szarvasi Andrea	166	220	214	106.0	51.8	59.3	95	20	90	5	6	2	3
11-Dolunay	164	221	204	77.0	50.8	66.5	80	20	90	5	5	3	3
12-Nany	168	221	214	93.0	46.3	57.8	95	75	95	5	5	2	3
13-Mir	175	220	214	110.0	49.8	58.8	95	70	90	5	5	3	3

(\*) 1-Dik 3-Orta 5-Yatık

**Çizelge 16b.** 2018-2019 Yılı Yem Bezelyesi Tarımsal Değerleri Ölçme Denemeleri Gözlem Değerleri

Çeşitler	Fizyolojik Olum Gün Sayısı (gün)		Yatma (1-5)*			1000 Tane Ağırlığı (g)
	Eskişehir/ Merkez	Konya/ Karatay	Edirne/ Merkez	Eskişehir/ Merkez	Konya/ Karatay	Edirne/ Merkez
1-Özkaynak(st)	262	276	4	4	3	108.3
2-Töre(st)	263	276	4	4	3	92.1
3-Taşkent(st)	263	275	4	4	3	89.4
4-Karolina	262	263	4	4	3	130.6
5-Reis	-	262	-	-	3	-
6-Szarvasi Andrea	263	262	4	4	3	109.5
7-Dolunay	262	251	4	4	3	113.9

(\*) 1-Dik 3-Orta 5-Yatık

**Çizelge 17a.** 2018 Yılı Yem Bezelyesi Tarımsal Değerleri Ölçme Denemeleri Teknolojik Analiz Değerleri (Ot-Tekirdağ/Muratlı)\*

Çeşitler	Kuru Madde (%)	Ham Protein (%)	Ham Selüloz (%)	NDF (%)	ADF (%)	ADL (%)	NYD	SKM (%)	KMT (%)
1-Özkaynak(st)	90.29	11.48	28.94	40.38	36.00	9.22	140	60.86	2.97
2-Töre(st)	90.11	24.25	26.37	37.89	35.02	10.79	151	61.62	3.17
3-Hubal	89.59	16.18	17.88	45.19	13.76	7.39	161	78.18	2.66
4-Odyseas	90.04	16.43	20.42	27.65	24.30	8.93	235	69.97	4.34
5-Turnia	89.89	16.00	16.23	24.98	20.81	8.70	271	72.69	4.80
6-Adam	90.07	13.77	31.86	43.32	33.44	5.62	135	62.85	2.77
7-Karolina	89.67	16.20	23.02	30.21	28.87	8.81	204	66.41	3.97
8-Reis	89.85	17.44	21.03	28.29	20.83	7.08	239	72.67	4.24
9-Szarvasi Andrea	89.68	17.61	25.27	32.72	27.32	8.10	192	67.62	3.67

**Çizelge 17b.** 2018 Yılı Yem Bezelyesi Tarımsal Değerleri Ölçme Denemeleri Teknolojik Analiz Değerleri (Tane-Tekirdağ/Muratlı)\*

Çeşitler	Kuru Madde (%)	Ham Protein (%)	Ham Selüloz (%)	NDF (%)	ADF (%)	ADL (%)
1-Özkaynak(st)	90.19	21.12	23.85	31.08	22.94	9.95
2-Töre(st)	90.98	22.53	23.55	38.11	22.56	9.78
3-Karolina	90.41	20.70	27.15	40.15	25.82	7.13
4-Reis	89.85	21.43	26.96	27.43	25.46	8.38
5-Szarvasi Andrea	90.73	22.67	26.26	28.29	23.22	9.13

KM: Kuru Madde, HP: Ham Protein, HS: Ham Selüloz, NDF: Nötral Deterjan Çözeltilinde Çözünmeyen Lif, ADF: Asit Deterjan Çözeltilinde Çözünmeyen Lif, ADL: Asit Deterjan Çözeltilinden Sonra Kuvvetli Asitte Çözünmeyen Lignin. KMT: Kuru Madde Tüketimi, SKM: Sindirilebilir Kuru Madde, NYD: Nisbi Yem Değeri.

\*Analizler Tarla Bitkileri Merkez Tarımsal Araştırma Enstitüsü Merkez Müdürlüğüne Yaptırılmıştır.

**Çizelge 18a.** 2019 Yılı Yem Bezelyesi Tarımsal Değerleri Ölçme Denemeleri Teknolojik Analiz Değerleri (Ot-Konya/Karatay)\*

Çeşitler	Kuru Madde (%)	Ham Protein (%)	Ham Selüloz (%)	NDF (%)	ADF (%)	ADL (%)	NYD	SKM (%)	KMT (%)
1-Özkaynak(st)	92.2	21.59	24.41	37.53	31.84	5.74	159	64.10	3.20
2-Töre(st)	92.4	22.69	26.79	38.72	33.91	5.86	150	62.48	3.10
3-Taşkent(st)	91.8	20.03	24.67	38.02	28.63	5.07	163	66.60	3.16
4-Hubal	92.0	13.73	25.73	37.65	31.02	5.94	160	64.74	3.19
5-Odyseas	92.1	15.50	29.79	39.47	32.86	6.40	149	63.30	3.04
6-Turnia	92.1	17.18	21.70	33.07	26.70	5.36	192	68.10	3.63
7-Adam	92.2	15.08	32.38	46.15	40.51	7.90	116	57.34	2.60
8-Karolina	92.1	16.50	27.36	39.34	32.52	6.15	150	63.57	3.05
9-Reis	91.8	13.10	31.28	46.20	38.98	7.46	118	58.53	2.60
10-Szarvasi Andrea	92.0	13.20	31.12	45.95	38.37	7.77	119	59.01	2.61
11-Dolunay	92.3	12.11	24.52	37.51	30.21	5.65	162	65.37	3.20
12Nany	92.0	14.45	29.84	44.54	37.29	6.38	125	59.85	2.69
13-Mir	92.5	17.11	31.79	46.00	37.84	6.93	120	59.42	2.61

**Çizelge 18b.** 2019 Yılı Yem Bezelyesi Tarımsal Değerleri Ölçme Denemeleri Teknolojik Analiz Değerleri (Tane-Konya/Karatay)\*

Çeşitler	Kuru Madde (%)	Ham Protein (%)	Ham Selüloz (%)	NDF (%)	ADF (%)	ADL (%)
1-Özkaynak(st)	92.0	30.63	6.22	14.28	10.33	1.04
2-Töre(st)	91.7	28.72	5.15	13.25	11.60	1.05
3-Taşkent(st)	91.9	32.21	8.34	15.22	13.72	1.22
4-Karolina	92.0	28.76	6.51	15.36	9.52	0.23
5-Reis	91.9	24.90	6.41	11.49	9.38	0.18
6-Szarvasi Andrea	91.6	25.08	4.89	12.83	7.96	0.20
7-Dolunay	91.5	27.41	6.32	11.48	9.74	0.25

KM: Kuru Madde, HP: Ham Protein, HS: Ham Selüloz, NDF: Nötral Deterjan Çözeltisinde Çözünmeyen Lif, ADF: Asit Deterjan Çözeltisinde Çözünmeyen Lif, ADL: Asit Deterjan Çözeltisinden Sonra Kuvvetli Asitte Çözünmeyen Lignin. KMT: Kuru Madde Tüketimi, SKM: Sindirilebilir Kuru Madde, NYD: Nisbi Yem Değeri.

**\*Analizler Ege Tarımsal Araştırma Enstitüsü Merkez Müdürlüğüne Yaptırılmıştır.**