

T.C.
TARIM VE ORMAN BAKANLIĐI
Tohumluk Tescil ve Sertifikasyon Merkez M¼d¼rl¼Đ¼



YEM BEZELYESİ-2 TESCİL RAPORU

**SERVET
KRİSTAL**

ANKARA 2019

SERVET VE KRİSTAL YEM BEZELYESİ ÇEŞİT ADAYLARININ TESCİLİ HAKKINDA RAPOR

Yem bezelyesi TDÖ denemeleri; 2015, 2017 ve 2018 yıllarında 2 aday 3 standart, çeşitle Konya, Eskişehir, Ankara ve Edirne lokasyonlarında yazlık olarak kurulmuştur. 2016 yılında bütün lokasyonlarda sağlıklı deneme sonucu alınamamıştır. Denemeden elde edilen verilerle varyans analizi yapılmıştır.

Aday çeşitler hakkında farklı lokasyonlardaki denemelerden elde edilen yeşil ot verimi ve kuru ot verimi ile bazı morfolojik ve teknolojik değerler dikkate alınarak bir değerlendirme yapılmıştır.

TDÖ denemeleri ile birlikte Farklılık, Yeknesaklık ve Durulmuşluk (FYD) testleri 2 yıl süre ile Ankara/ Yenikent' te yapılmış ve her bir karakter için en uygun dönemde gözlemler alınmıştır. FYD testleri sonucu aday çeşitlerin kendi içinde üniform ve durulmuş olduğu tespit edilerek haklarında özellik belgeleri düzenlenmiştir.

SERVET; Taşpınar Tarım San. ve Tic. Ltd. Şti' ne ait aday çeşidin 2 yıllık TDÖ denemeleri sonucunda; 2138 kg/da yeşil ot verimi ile standart ortalama verimin (std. ort. 2025 kg/da), % 5.6 ilerisinde, 547.8 kg/da kuru ot verimi ile standart ortalama verimin (std. ort. 493.4 kg/da) % 11.0 ilerisinde bulunmuştur.

Aday çeşidin ortalama bitki boyu 72.9 cm, kuru ot örneği üzerinde yapılan teknolojik analizlerde; ham protein % 21.01, ham selüloz % 30.23, kuru madde % 92.06, ham yağ % 2.57, NDF % 42.15 ve ADF % 32.63 göstermiştir.

KRİSTAL; Dobruca Tohumculuk ve Danışmanlık San. Tic. Ltd. Şti.' ne ait aday çeşidin 2 yıllık TDÖ denemeleri sonucunda; 1827 kg/da yeşil ot verimi ile standart ortalama verimin (std. ort. 2025 kg/da), % 9.8 gerisinde, 491.5 kg/da kuru ot verimi ile standart ortalama verimin (std. ort. 493.4 kg/da) % 0.4 gerisinde bulunmuştur.

Aday çeşidin ortalama bitki boyu 60.3 cm, kuru ot örneği üzerinde yapılan teknolojik analizlerde; ham protein % 20.11, ham selüloz % 29.71, kuru madde % 91.57, ham yağ % 1.64, NDF % 41.26 ve ADF % 31.58 değerlerini göstermiştir.

Kuruluşumuzca Tescil Komitesine sunulan Servet ve Kristal çeşit adayları aynı isimleri ile 10.04.2019 tarihinde yapılan Çayır Mera ve Yem Bitkileri Tescil Komitesince tescil edilmiştir.

**Tohumluk Tescil ve Sertifikasyon
Merkez Müdürlüğü**

Çizelge 1. 2015 Yılı Yem Bezelyesi-2 Tarımsal Değerleri Ölçme Denemeleri Yeşil Ot Verimi Sonuçları (kg/da)

Çeşitler	Konya	Genel Ortalama
1-Özkaynak (st)	2587 ab	2587 ab
2-Taşkent (st)	2051 c	2051 c
3- Ürünlü (st)	2334 bc	2334 bc
4-Servet	2838 a	2838 a
5-Kristal	1961 c	1961 c
F	**	**
CV (%)	10.3	10.3
LSD	372	372

Çizelge 2. 2015 Yılı Yem Bezelyesi-2 Tarımsal Değerleri Ölçme Denemeleri Kuru Ot Verimi Sonuçları (kg/da)

Çeşitler	Konya	Genel Ortalama
1-Özkaynak (st)	684.0 ab	684.0 ab
2-Taşkent (st)	522.3 c	522.3 c
3- Ürünlü (st)	630.2 bc	630.2 bc
4-Servet	785.7 a	785.7 a
5-Kristal	520.5 c	520.5 c
F	**	**
CV (%)	15.1	15.1
LSD	145.3	145.3

Çizelge 3. 2017 Yılı Yem Bezelyesi-2 Tarımsal Değerleri Ölçme Denemeleri Yeşil Ot Verimi Sonuçları (kg/da)

Çeşitler	Konya	Edirne	Ankara	Eskişehir	Genel Ortalama
1-Ozkaynak(st)	2150 ab	2820 a	2764	1598 abc	2333 a
2-Ürünlü(st)	2398 a	2390 a	2783	1399 c	2243 a
3-Taşkent(st)	2476 a	2560 a	2667	1713 ab	2354 a
4-Servet	2474 a	2480 a	2718	1521 bc	2298 a
5-Kristal	1787 b	1575 b	2583	1796 a	1935 b
F	*	**	Öd	*	**
CV (%)	11.6	15.2	8.4	9.9	11.7
LSD	404	555	-	245	186

Çizelge 4. 2017 Yılı Yem Bezelyesi-2 Tarımsal Değerleri Ölçme Denemeleri Kuru Ot Verimi Sonuçları (kg/da)

Çeşitler	Konya	Edirne	Ankara	Eskişehir	Genel Ortalama
1-Ozkaynak(st)	604.0	490.0	806.8 b	247.5 bc	537.1
2-Ürünlü(st)	528.0	500.0	977.8 a	226.3 c	558.0
3-Taşkent(st)	528.0	475.0	852.3 b	286.3 a	535.4
4-Servet	594.0	510.0	850.0 b	270.0 ab	556.0
5-Kristal	530.0	420.0	860.5 b	301.3 a	527.9
F	Öd	Öd	*	**	Öd
CV (%)	14.0	14.8	8.2	9.2	11.9
LSD	-	-	109.9	37.6	-

Çizelge 5. 2018 Yılı Yem Bezelyesi-2 Tarımsal Değerleri Ölçme Denemeleri Yeşil Ot Verimi Sonuçları (kg/da)

Çeşitler	Konya	Ankara	Eskişehir	Genel Ortalama
1-Özkaynak(st)	2375 a	1693	986 b	1685 a
2-Urünlü(st)	1625 c	1707	841 b	1391 b
3-Taşkent(st)	2120 ab	1541	1024 b	1561 ab
4-Servet	2165 ab	1882	1024 b	1690 a
5-Kristal	1805 bc	1678	1434 a	1639 a
F	*	Ö.D.	**	*
CV (%)	15.9	13.8	12.1	15.1
LSD	493	-	197.4	199.3

Çizelge 6. 2018 Yılı Yem Bezelyesi-2 Tarımsal Değerleri Ölçme Denemeleri Kuru Ot Verimi Sonuçları (kg/da)

Çeşitler	Konya	Ankara	Eskişehir	Genel Ortalama
1-Özkaynak(st)	550.0 a	465.0	225.0 bc	413.3 ab
2-Ürünlü(st)	370.0 b	492.3	192.5 c	351.6 c
3-Taşkent(st)	501.0 a	450.0	236.3 bc	395.8 bc
4-Servet	524.0 a	572.3	276.3 b	457.5 a
5-Kristal	423.0 ab	528.8	347.5 a	433.1 ab
F	*	Ö.D.	**	*
CV (%)	17.7	16.7	13.2	17.3
LSD	129.1	-	52.1	58.9

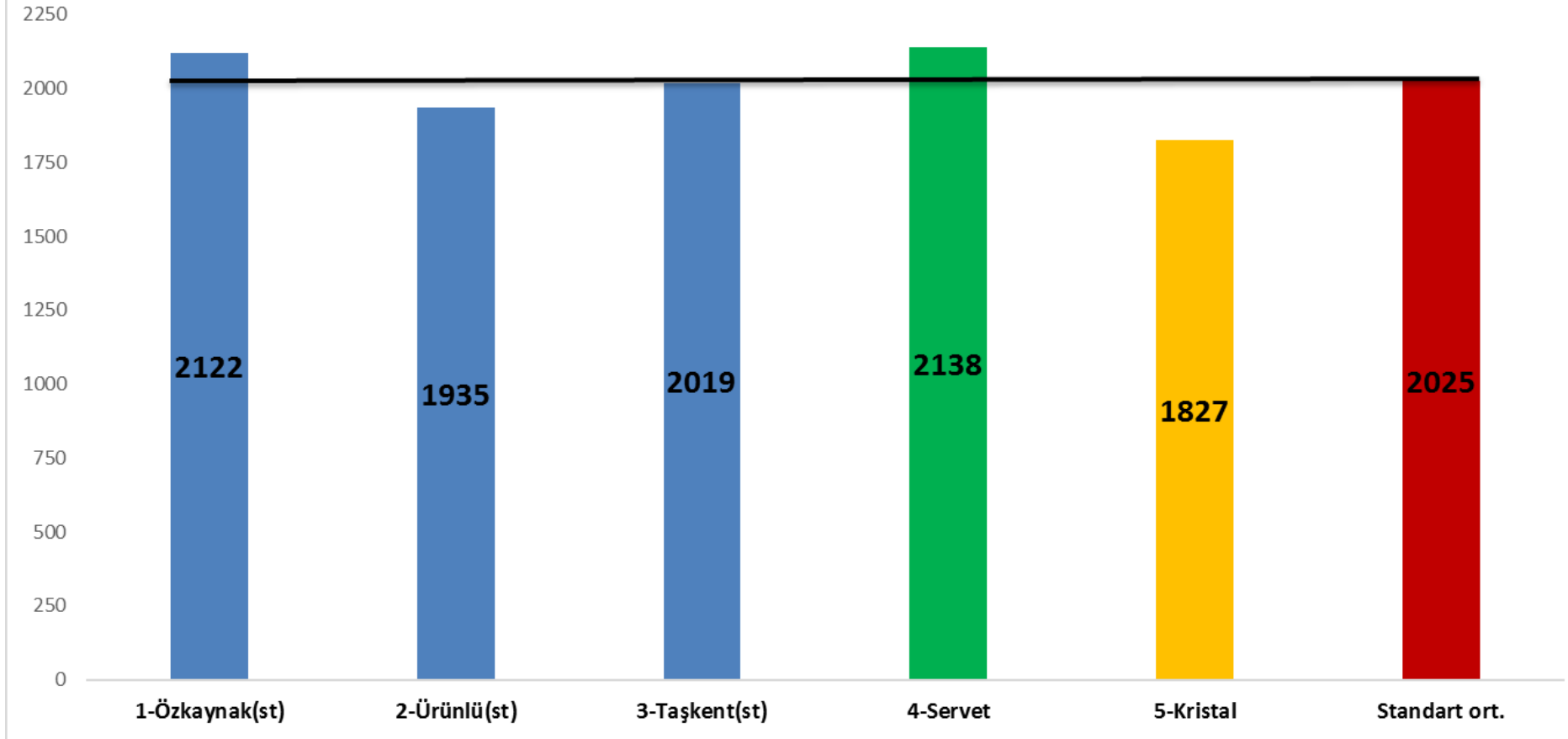
Çizelge 7. Yem Bezelyesi-2 Tarımsal Değerleri Ölçme Denemeleri 2015-2018 Yılı Yeşil Ot Verim Sonuçları (kg/da)

Çeşitler	2015	2017				2018			Genel Ortalama
	Konya	Konya	Edirne	Eskişehir	Ankara	Konya	Eskişehir	Ankara	
1-Özkaynak(st)	2587	2150	2820	1598	2764	2375	986	1693	2122 a
2-Ürünlü(st)	2334	2398	2390	1399	2783	1625	841	1707	1935 bc
3-Taşkent(st)	2051	2476	2560	1713	2667	2120	1024	1541	2019 ab
4-Servet	2838	2474	2480	1521	2718	2165	1024	1882	2138 a
5-Kristal	1961	1787	1575	1796	2583	1805	1434	1678	1827 c
F									**
CV(%)									12.5
LSD									125
Lok. Ort.	2354	2257	2365	1605	2703	2018	1062	1700	2008

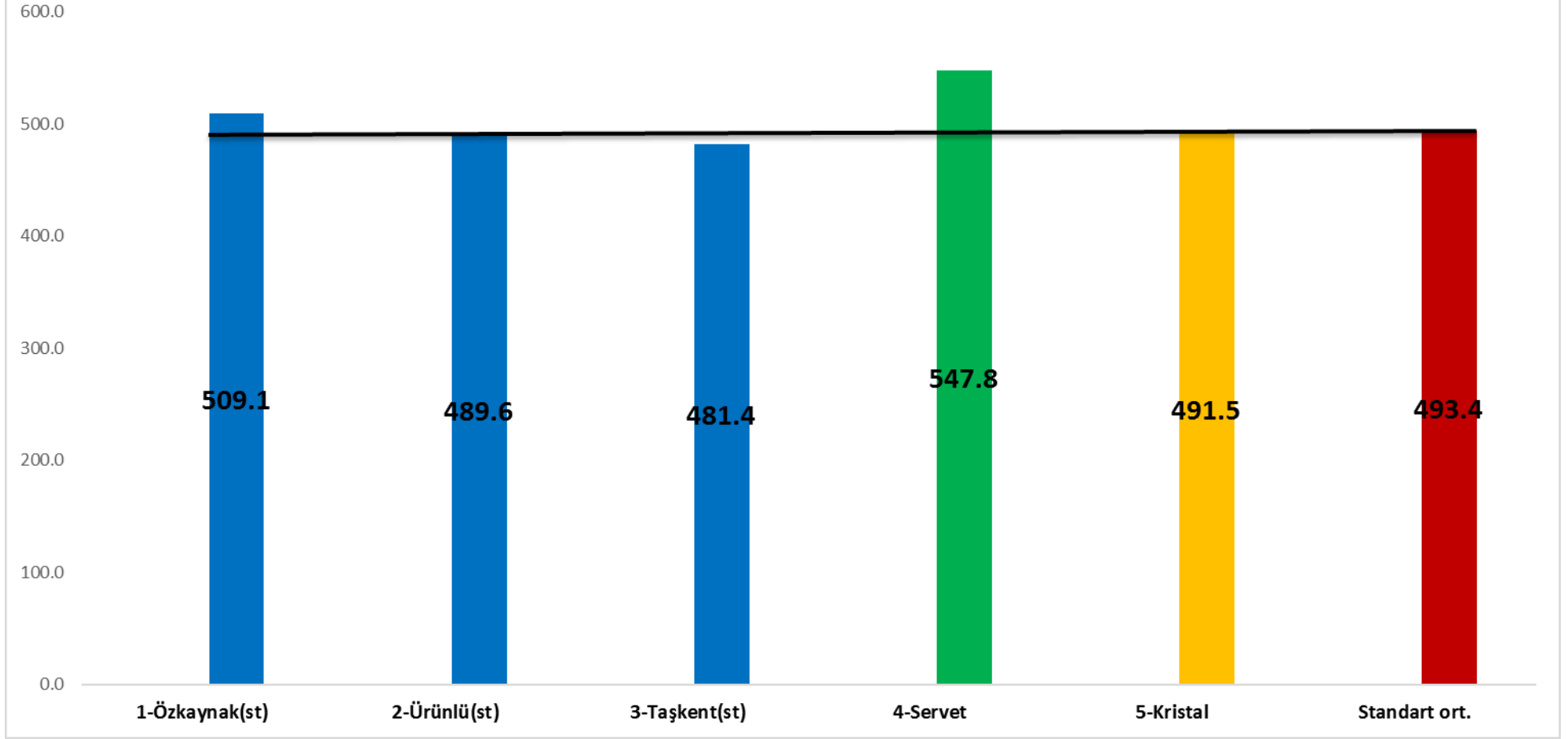
Çizelge 8. Yem Bezelyesi-2 Tarımsal Değerleri Ölçme Denemeleri 2015-2018 Yılı Kuru Ot Verim Sonuçları (kg/da)

Çeşitler	2015	2017				2018			Genel Ortalama
	Konya	Konya	Edirne	Eskişehir	Ankara	Konya	Eskişehir	Ankara	
1-Özkaynak(st)	684.0	604.0	490.0	247.5	806.8	550.0	225.0	465.0	509.1 b
2-Ürünlü(st)	630.2	528.0	500.0	226.3	977.8	370.0	192.5	492.3	489.6 b
3-Taşkent(st)	522.3	528.0	475.0	286.3	852.3	501.0	236.3	450.0	481.4 b
4-Servet	785.7	594.0	510.0	270.0	850.0	524.0	276.3	572.3	547.8 a
5-Kristal	520.5	530.0	420.0	301.3	860.5	423.0	347.5	528.8	491.5 b
F									**
CV(%)									14.5
LSD									36.3
Lok. Ort.	628.5	556.8	479.0	266.3	869.5	473.6	255.5	501.7	503.9

Grafik 1. 2015-2018 Yılı Yem Bezelyesi-2 Yeşil Ot Verim Grafiđi



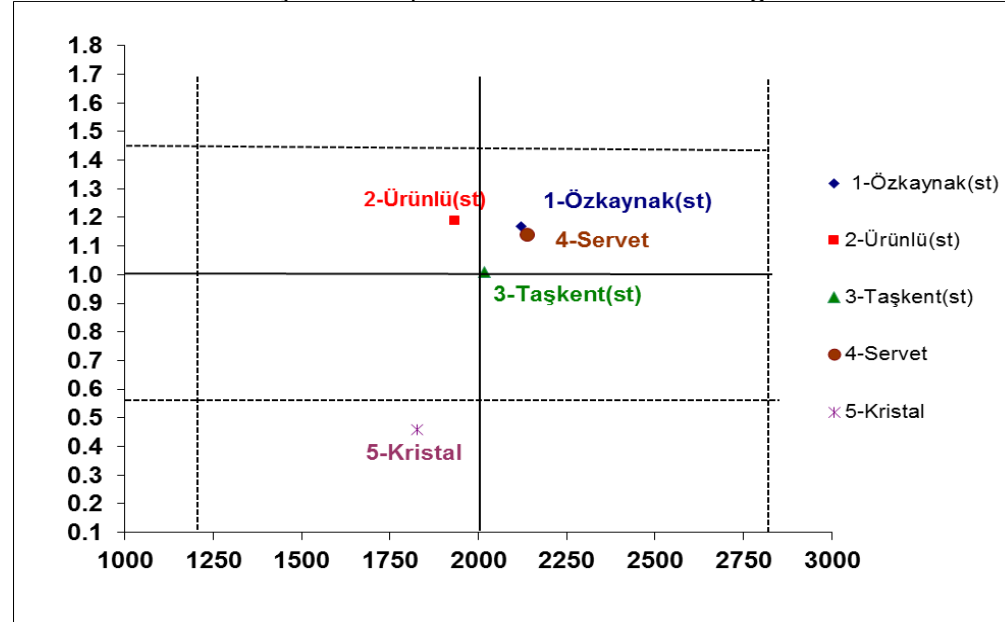
Grafik 2. 2015-2018 Yılı Yem Bezelyesi-2 Kuru Ot Verim Grafiđi



Çizelge 9. Yem Bezelyesi-2 Tarımsal Değerleri Ölçme Denemeleri Yeşil Ot Verim Sonuçlarına Ait Bazı Stabilitate Parametreleri

Çeşitler	Ortalama Verim (kg/da)	b		a	V.K.	R ²
			sth-+			
1-Özkaynak(st)	2122	1.18	0.10	-236.95	13.7	0.80
2-Ürünlü(st)	1935	1.20	0.11	-464.38	17.0	0.77
3-Taşkent(st)	2019	1.02	0.10	-27.40	14.0	0.77
4-Servet	2138	1.15	0.11	-167.82	15.0	0.76
5-Kristal	1827	0.46	0.10	896.15	16.0	0.39
Genel ortalama	2008					
Standart ortalama	2025					

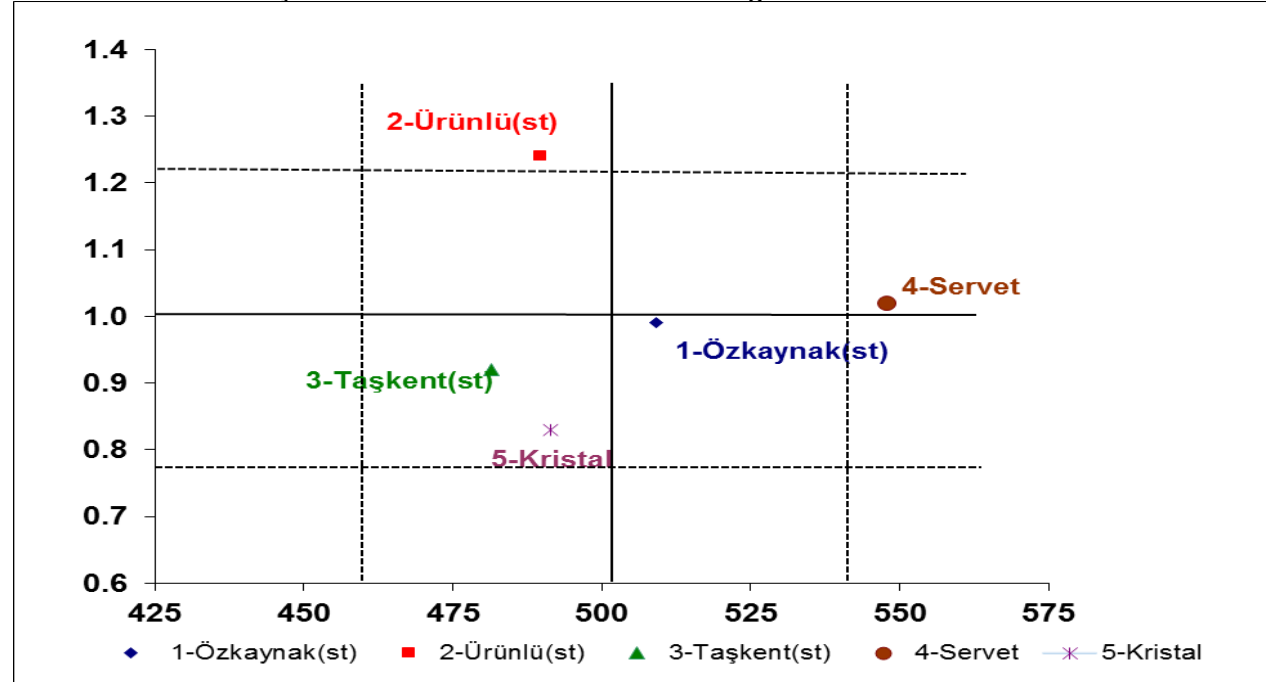
Grafik 3. Yem Bezelyesi-2 Yeşil Ot Verimi Stabilitate Grafiği



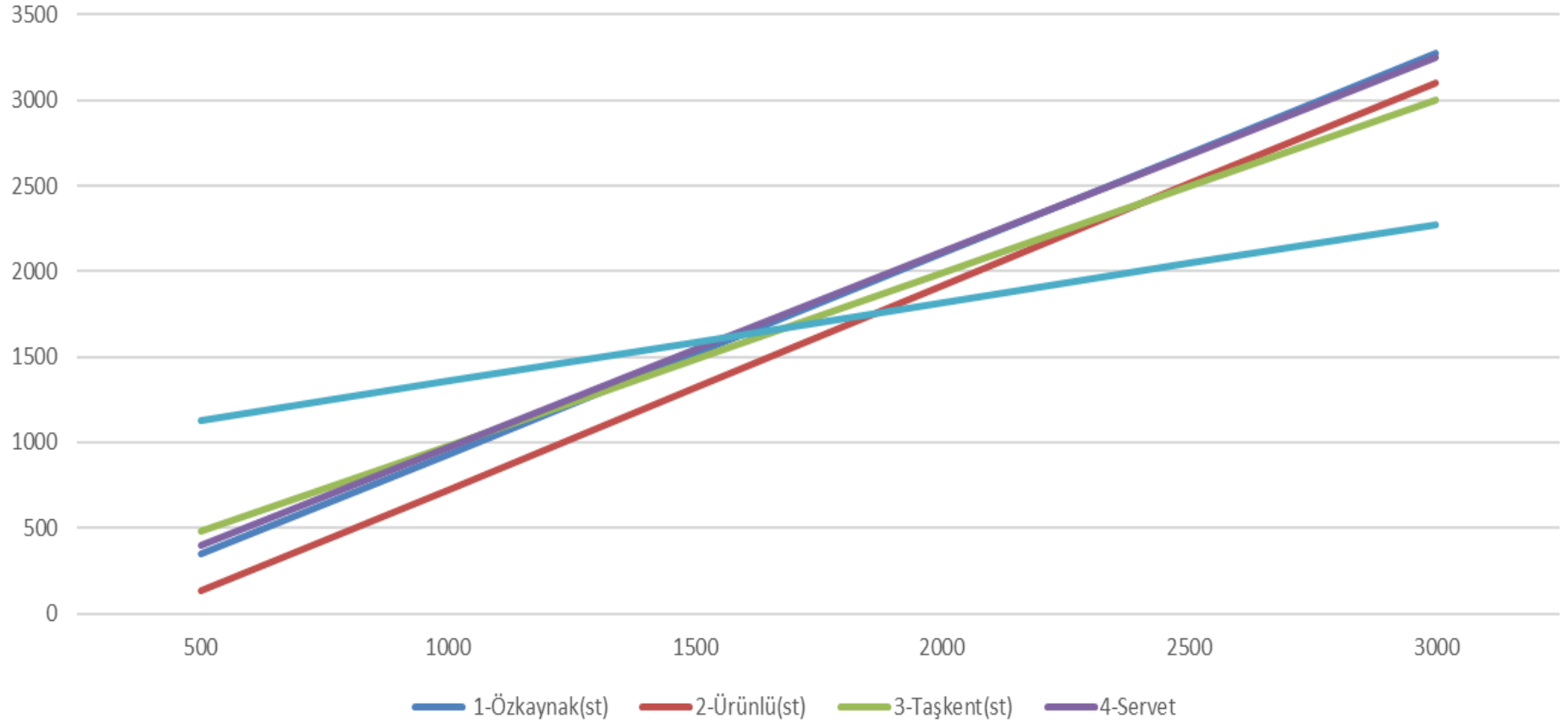
Çizelge 10. Yem Bezelyesi-2 Tarımsal Değerleri Ölçme Denemeleri Kuru Ot Verim Sonuçlarına Ait Bazı Stabilité Parametreleri

Çeşitler	Ortalama Verim (kg/da)	b		a	V.K.	R ²
			sth-+			
1-Özkaynak(st)	509.1	0.99	0.08	11.96	16.7	0.82
2-Ürnlü(st)	489.6	1.24	0.09	-137.22	19.2	0.86
3-Taşkent(st)	481.4	0.92	0.07	17.35	17.0	0.82
4-Servet	547.8	1.02	0.07	32.24	13.8	0.86
5-Kristal	491.5	0.83	0.07	73.27	16.1	0.79
Genel ortalama	503.9					
Standart ortalma	493.4					

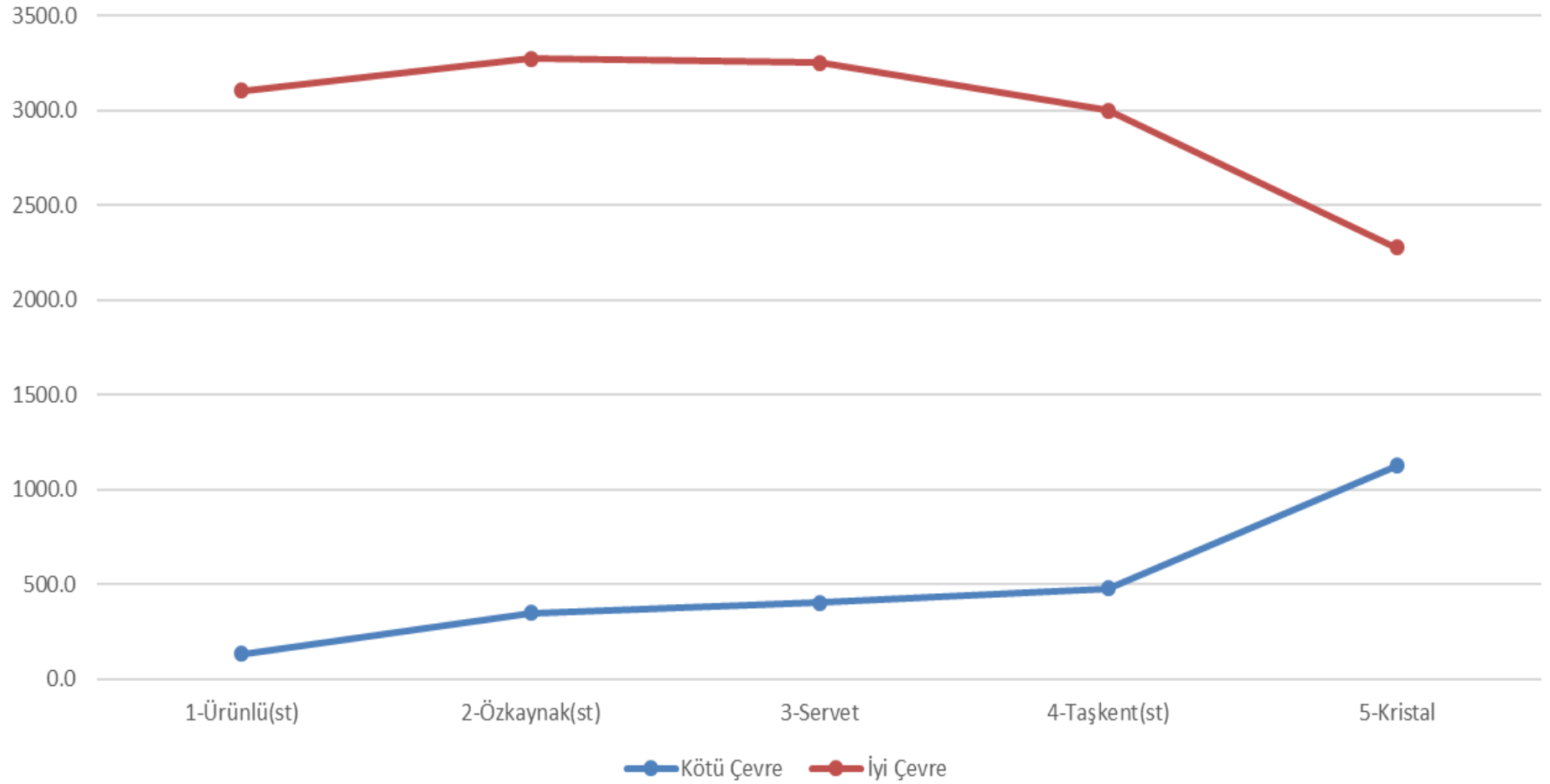
Grafik 4. Yem Bezelyesi-2 Kuru Ot Verimi Stabilité Grafiđi



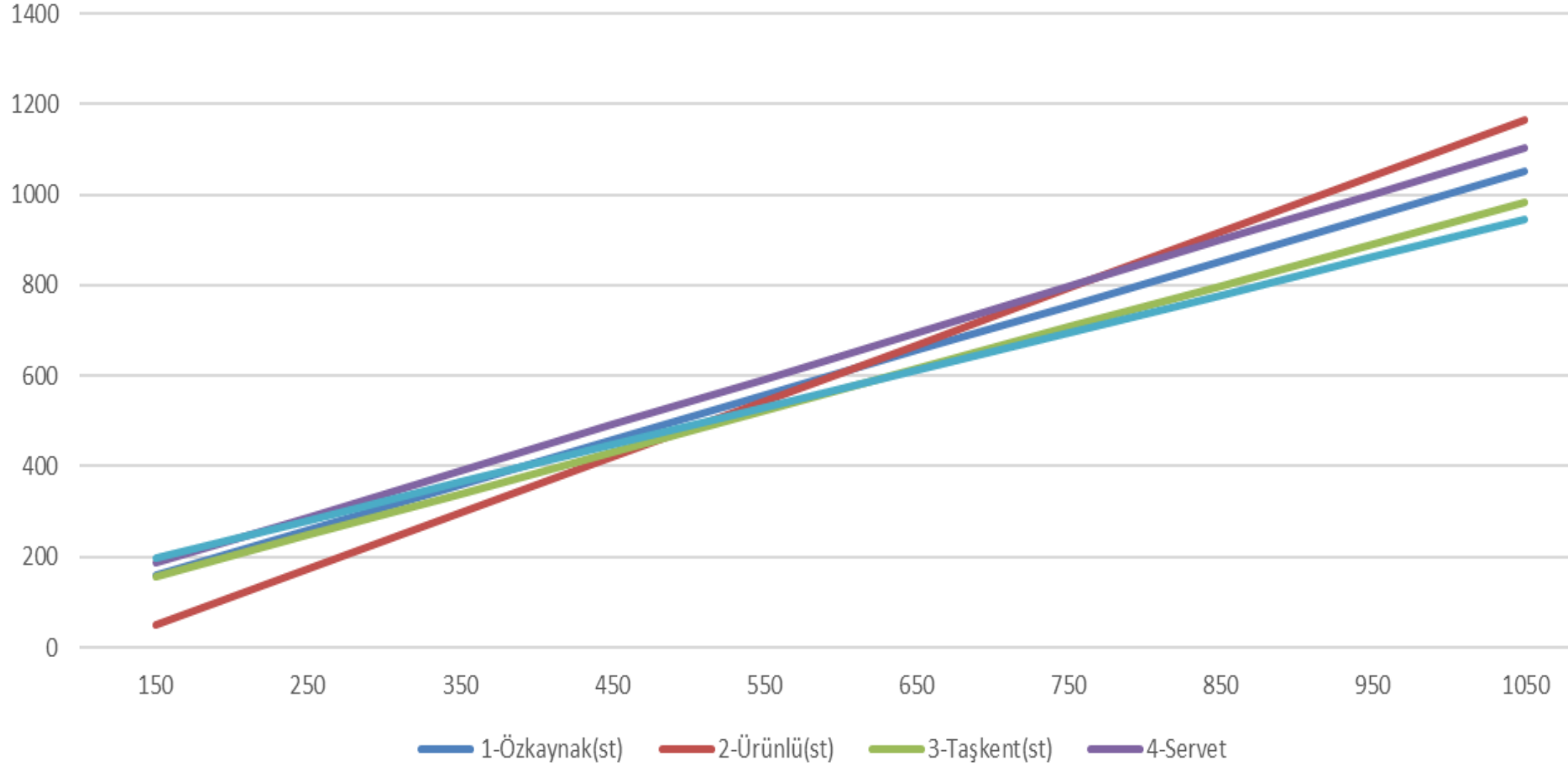
Grafik 5. Yem Bezelyesi-2 Beklenen Yeşil Ot Verim Grafik Başlığı



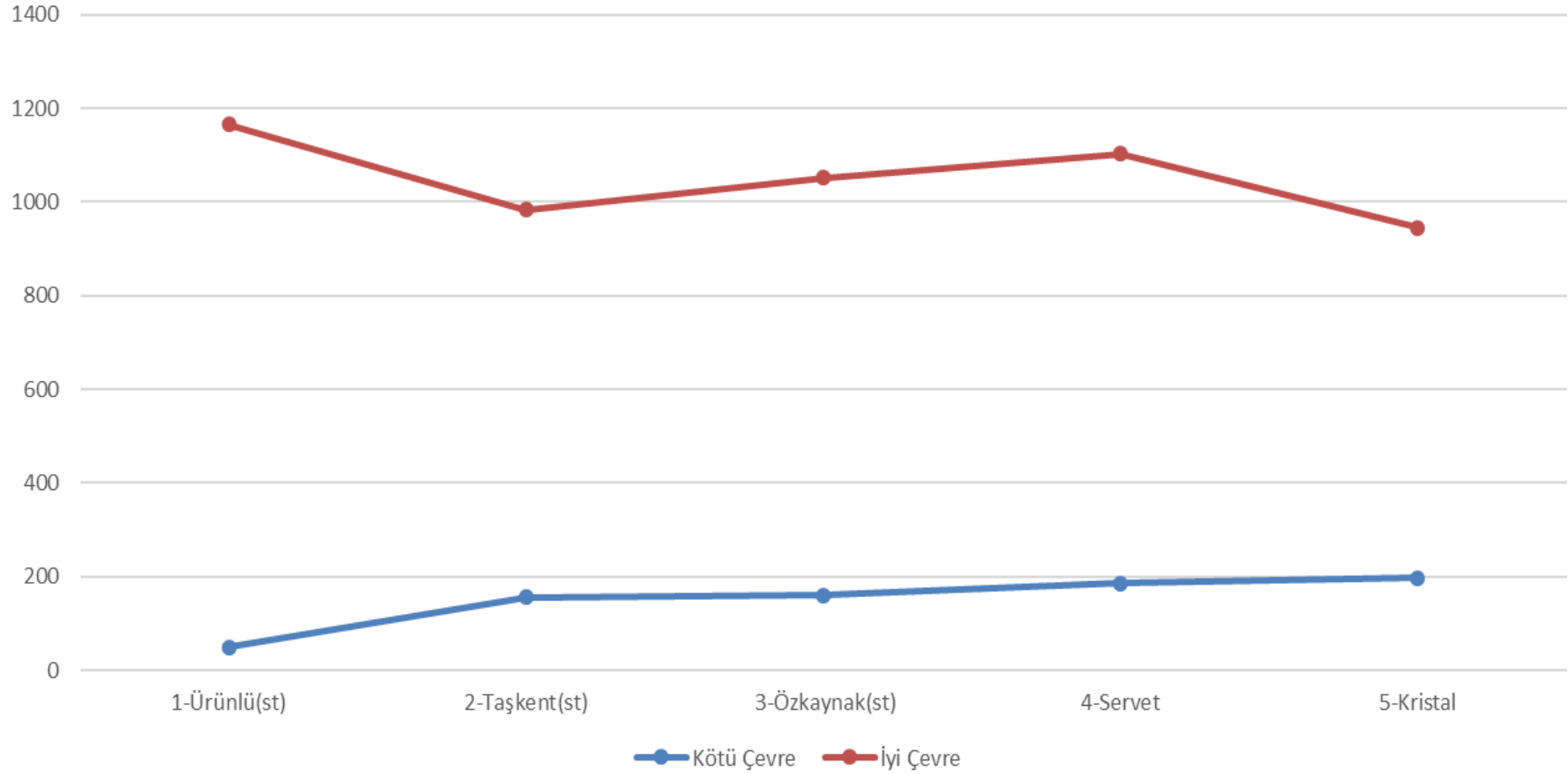
Grafik 6. Yem Bezelyesi-2 Beklenen Yeşil Ot Verim Grafik Başlığı



Grafik 7. Yem Bezelyesi-2 Beklenen Kuru Ot Verim Grafik Başlığı



Grafik 8. Yem Bezelyesi-2 Beklenen Kuru Ot Verim Grafik Başlığı



Çizelge 11. 2015 Yılı Yem Bezelyesi-2 Tarımsal Değerleri Ölçme Denemeleri Gözlem Değerleri (Konya)

Çeşitler	Çiçeklenme Gün Sayısı (gün)	Ana Sap Uzunluğu (cm)	Ana Sap Sayısı (adet)
1-Özkaynak (st)	63	87.0	12
2-Taşkent (st)	58	74.3	13
3-Ürnlü (st)	58	86.3	10
4-Servet	58	94.0	14
5-Kristal	61	66.3	11

(*) 1-Dik 3-Orta 5-Yatık

Çizelge 12. 2017 Yılı Yem Bezelyesi-2 Tarımsal Değerleri Ölçme Denemeleri Gözlem Değerleri

Çeşitler	Çiçeklenme Gün Sayısı (gün)		Ana Sap Uzunluğu (cm)		Yatma (1-5)*		Ana Sap Sayısı (adet)
	Konya	Eskişehir	Konya	Eskişehir	Konya	Eskişehir	Konya
1-Özkaynak(st)	57	87	66.5	57.0	2	2	6
2-Ürünlü(st)	57	81	72.5	60.8	2	2	5
3-Taşkent(st)	59	80	79.3	60.5	2	2	6
4-Servet	64	83	72.5	66.3	2	3	5
5-Kristal	64	79	69.8	56.3	2	2	7

(*) 1-Dik 3-Orta 5-Yatık

Çizelge 13. 2018 Yılı Yem Bezelyesi-2 Tarımsal Değerleri Ölçme Denemeleri Gözlem Değerleri

Çeşitler	Çiçeklenme Gün Sayısı (gün)			Ana Sap Uzunluğu (cm)		Yatma (1-5)*		Ana Sap Sayısı (adet)	
	Konya	Eskişehir	Ankara	Konya	Eskişehir	Eskişehir	Ankara	Konya	Eskişehir
1-Özkaynak(st)	59	77	64	64.5	72.8	2	2	4	4
2-Ürünlü(st)	62	75	62	51.8	80.5	2	2	4	4
3-Taşkent(st)	60	75	60	61.0	74.3	3	2	5	4
4-Servet	64	75	59	57.5	74.3	3	2	5	4
5-Kristal	58	65	50	51.3	57.8	2	2	4	4

(*) 1-Dik 3-Orta 5-Yatık

Çizelge 10. 2017 Yılı Yem Bezelyesi-2 Tarımsal Değerleri Ölçme Denemeleri Teknolojik Analiz Değerleri (Ot-Ankara)*

Çeşitler	Su (%)	Kuru Madde (%)	Ham Protein (%)	Ham Selüloz (%)	Ham Yağ (%)	NDF (%)	ADF (%)	ADL (%)	NYD
1-Ozkaynak(st)	7.72	92.28	21.49	30.56	2.42	42.72	31.79	5.25	139
2-Ürünlü(st)	7.96	92.04	18.02	31.28	2.30	49.08	34.95	5.45	117
3-Taşkent(st)	8.14	91.86	21.68	31.14	2.13	43.98	34.11	5.81	132
4-Servet	7.94	92.06	21.01	30.23	2.57	42.15	32.63	6.34	140
5-Kristal	8.43	91.57	20.11	29.71	1.64	41.26	31.58	5.13	145

KM: Kuru madde. %; HK: Ham Kül. %; OM:Organik madde. %; HP: Ham Protein. %; HS: Ham Selüloz. %; NDF: Nötral Deterjan çözeltisinde çözünmeyen lif. %; ADF: Asit Deterjan çözeltisinde çözünmeyen lif. %; ADL: Asit Deterjan çözeltisinden sonra kuvvetli asitte çözünmeyen lignin.%KM-TÜK: Kuru madde tüketimi. KM-SİND: Kuru madde sindirilebilirliği NYD: Nisbi Yem Değeri;

***Analizler Uluslararası Hayvancılık Araştırma ve Eğitim Merkez Müdürlüğüne Yaptırılmıştır.**