

T.C.
TARIM VE ORMAN BAKANLIĐI
Tohumluk Tescil ve Sertifikasyon Merkez M¼d¼rl¼Đ¼



KIŐLİK EKİM
NOHUT TESCİL RAPORU

Katran
Herdem
G¼rdal

ANKARA - 2020

KATRAN, HERDEM VE GÜRDAL KIŞLIK EKİM NOHUT ÇEŞİT ADAYLARININ TESCİLİ HAKKINDA RAPOR

Silvan Nergiz Tarım LTd. Şti. tarafından başvurusu yapılan Herdem ve Olgunlar Tur. Tar. Enerji. Ürt. Tic Paz. Ltd. Şti. tarafından başvurusu yapılan Katran ve Gürdal isimli çeşit adayları 2018-2019 yıllarında kışlık ekim nohut tarımının yoğun olduğu alanlarda Tarımsal Değerleri Ölçme (TDÖ) denemelerine alınmıştır.

Denemelerde daha önceki yıllarda tescil edilen Hasanbey, Arda, Aksu, İnci ve Azkan nohut çeşitleri standart olarak kullanılmıştır. Bu denemelerin sonucunda verim, fenolojik gözlemler ve teknolojik değerleri ile ilgili veriler de dikkate alınarak bir değerlendirme yapılmış ve karar aşamasına gelinmiştir.

Denemeler 2018 ve 2019 yılında Diyarbakır, Şanlıurfa, Kahramanmaraş, Adana, Adıyaman ve Manisa lokasyonlarında kurulmuştur. 2019 yılı yetiştirme döneminde Şanlıurfa lokasyonunda sağlıklı sonuç alınmamıştır.

TDÖ denemeleri ile birlikte Farklılık, Yeknesaklık ve Durulmuşluk (FYD) testleri Ankara / Yenikent ve Manisa / Beydere'de yapılmış ve UPOV prensipleri dikkate alınarak her bir karakter için en uygun dönemde gözlemler yapılmıştır. FYD testleri sonucu aday çeşit ile ilgili özellik belgesi düzenlenmiştir.

TDÖ Denemelerinden her yıl elde edilen verilerle varyans analizi, 2 yıllık verilerle de stabilite analizi yapılmış bu değerler grafiklerle desteklenmiştir.

Teknolojik analizler ve elek analizleri Tarla Bitkileri Merkez Araştırma Enstitüsü Müdürlüğü Kalite Değerlendirme ve Gıda Bölümünde yapılmıştır.

Herdem; çeşit adayı 2 yıllık Tarımsal Değerleri Ölçme Denemeleri sonucunda 239,0 kg/da ortalama verimle standart çeşitler ortalamasının (253,2 kg/da) altında verim değeri göstermiş ve istatistiki değerlendirmede d grubunda yer almıştır. Çeşit adayı; tane rengi bej, bitki boyu 47-75 cm, ilk bakla yüksekliği 24-45 cm ve 100 tane ağırlığı 36,0-51,1 g arasındadır.

Çeşit adayının teknolojik analiz değerleri; pişme süresi ortalama 45-60 dakika, su alma kapasitesi 0,46-0,49 g/tane, su alma indeksi % 1,01-1,23 şişme indeksi % 2,29-2,58 arasındadır. 9mm'lik elek üstü değerleri %25,3-30,4 8mm'lik elek üstü değeri ise %53,8-54,0 7mm'lik elek üstü değeri ise %15,6-20,2 arasında değişmektedir.

Çeşit adayı; tescil denemeleri süresince tarımsal değerleri ölçme denemelerinde yapılan hastalık okumalarında antraknoz değerleri bakımından 1-9 skalasına göre en yüksek 6 değerini alarak orta hassas ile hassas grupta yer almıştır.

Katran; çeşit adayı 2 yıllık Tarımsal Değerleri Ölçme Denemeleri sonucunda 219,7 kg/da ortalama verimle standart çeşitler ortalamasının (253,2 kg/da) altında verim değeri göstermiş ve istatistiki değerlendirmede e grubunda yer almıştır. Çeşit adayı; tane rengi siyah, bitki boyu 41-65 cm, ilk bakla yüksekliği 17-36 cm ve 100 tane ağırlığı 21,0-30,9 g arasındadır.

Çeşit adayının teknolojik analiz değerleri; pişme süresi ortalama 46-75 dakika, su alma kapasitesi 0,07-0,27 g/tane, su alma indeksi %0,28-1,09 şişme indeksi %1,35-2,37 arasındadır. 8mm'lik elek üstü değeri ise %8,1 7mm'lik elek üstü değeri ise %60,7-77,8 arasında değişmektedir.

Çeşit adayı; tescil denemeleri süresince tarımsal değerleri ölçme denemelerinde yapılan hastalık okumalarında antraknoz değerleri bakımından 1-9 skalasına göre en yüksek 6 değerini alarak orta hassas ile hassas grupta yer almıştır.

Gürdal; çeşit adayı 2 yıllık Tarımsal Değerleri Ölçme Denemeleri sonucunda 252,5 kg/da ortalama verimle standart çeşitler ortalamasının (253,2 kg/da) altında verim değeri göstermiş ve istatistiki değerlendirmede cd grubunda yer almıştır. Çeşit adayı; tane rengi bej, bitki boyu 33-65 cm, ilk bakla yüksekliği 13-27 cm ve 100 tane ağırlığı 36,0-52,7 g arasındadır.

Çeşit adayının teknolojik analiz değerleri; pişme süresi ortalama 41-52 dakika, su alma kapasitesi 0,42-0,48 g/tane, su alma indeksi %1,06-1,15 şişme indeksi %2,38-2,46 arasındadır. 9mm'lik elek üstü değerleri %7,65-24,5 8mm'lik elek üstü değeri ise %50,2-50,3 7mm'lik elek üstü değeri ise %25,2-41,6 arasında değişmektedir.

Çeşit adayı; tescil denemeleri süresince tarımsal değerleri ölçme denemelerinde yapılan hastalık okumalarında antraknoz değerleri bakımından 1-9 skalasına göre en yüksek 5 değerini alarak orta hassas grupta yer almıştır.

27.04.2020 tarihinde yapılan Yemeklik Tane Baklagiller Tescil Komitesi' nde Herdem, Katran ve Gürdal isimli nohut çeşitleri aynı isimlerle tescil edilmiştir.

**Tohumluk Tescil ve Sertifikasyon
Merkez Müdürlüğü**

Çizelge 1. 2018 Yılı Kışlık Ekim Nohut Tarımsal Değerleri Ölçme Denemeleri Verim Sonuçları(kg/da)

Çeşitler	Manisa	Diyarbakır	Adıyaman	K.Maraş	Adana	Şanlıurfa	Ortalama
1- Aksu (st)	226,4 d-g	287,4 a-d	308,7 a-e	332,0 abc	402,5 abc	257,8	302,5 abc
2- Arda (st)	230,8 c-f	353,3 a	282,6 b-e	360,8 a	424,7 a	242,2	315,7 a
3- İnci (st)	234,2 c-f	275,4 bcd	305,9 a-e	194,2 e	349,1 cde	249,2	268,0 e
4- Hasanbey (st)	248,3 cd	268,5 cd	321,0 abc	282,3 cd	367,7 bcd	256,1	290,7 cd
5- Azkan (st)	201,5 gh	248,2 cd	256,8 efg	287,2 bcd	316,1 ef	264,0	262,3 e
6- Aday 5	246,8 cde	224,2 d	306,0 a-e	229,8 de	306,9 ef	239,9	258,9 e
7- Sevda	283,1 b	237,5 cd	339,4 a	232,6 de	300,5 ef	263,1	276,0 de
8- Göksu	233,9 c-f	340,6 ab	273,9 c-f	333,7 abc	398,5 abc	247,9	304,8 abc
9- Adana 1	312,7 a	306,4 abc	332,6 ab	266,6 d	406,7 ab	259,6	314,1 ab
10- Adana 2	221,9 efg	223,6 d	311,9 a-d	350,0 ab	394,3 abc	258,2	293,3 bcd
11- Adana 3	210,9 fgh	217,3 d	225,9 fg	196,3 e	282,4 f	241,5	229,1 f
12- Katran	186,7 h	220,2 d	214,5 g	227,3 de	289,2 f	242,9	230,1 f
13- Herdem	212,7 fgh	253,9 cd	263,9 d-g	261,0 d	307,6 ef	258,3	259,6 e
14- Gürdal	256,2 c	271,6 bcd	266,5 c-g	336,0 abc	397,3 abc	245,8	295,6 a-d
F	**	**	**	**	**	ÖD	**
CV (%)	7,7	18,9	13,3	15,9	10,8	8,3	13,2
LSD	26,0	71,8	54,7	63,0	54,8	-	20,9

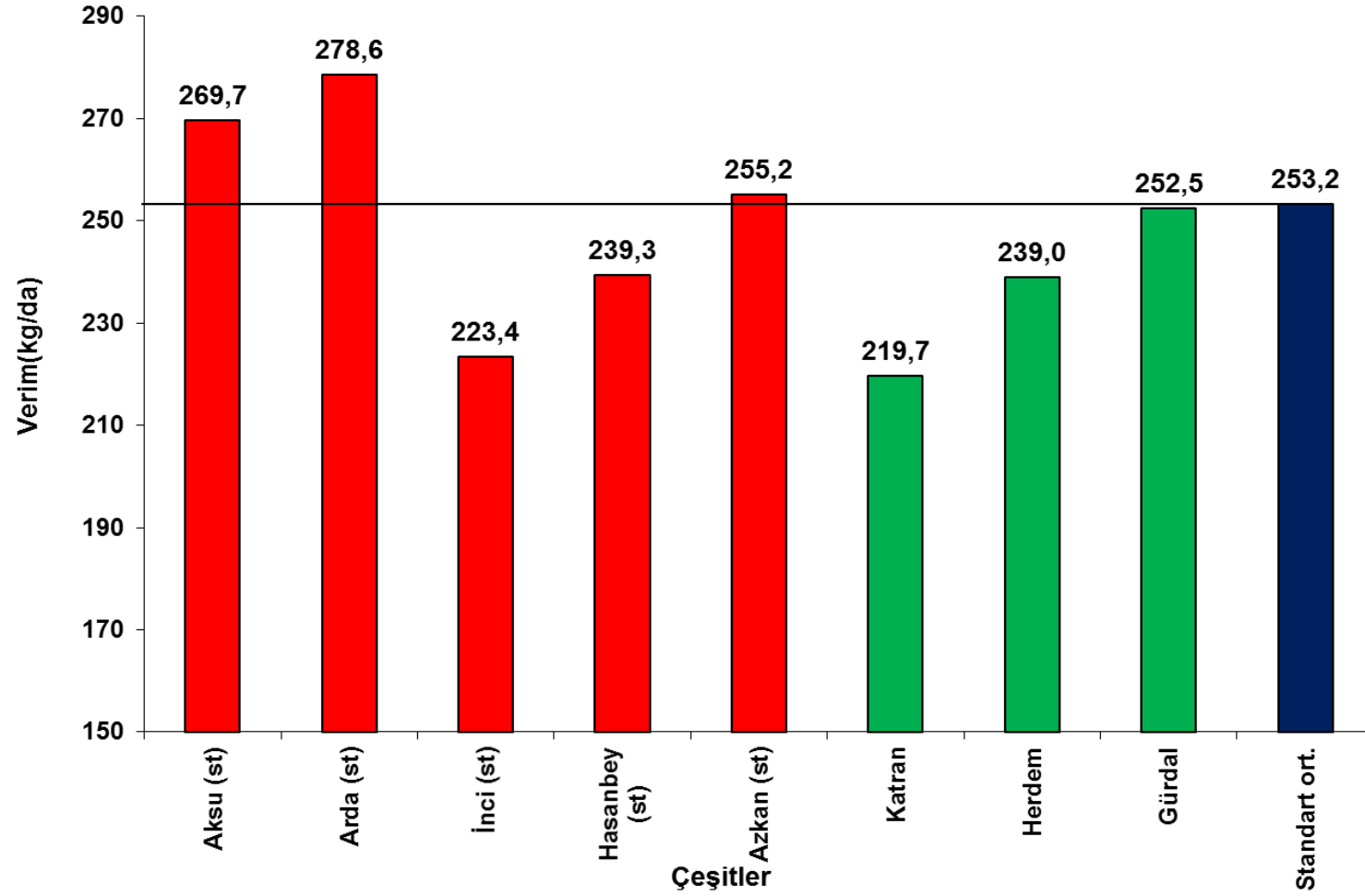
Çizelge 2. 2019 Yılı Kışlık Ekim Nohut Tarımsal Değerleri Ölçme Denemeleri Verim Sonuçları(kg/da)

Çeşitler	Manisa	Diyarbakır	Adıyaman	K.Maraş	Adana	Ortalama
1- Aksu (st)	322,2 ab	155,6 b	143,1 c	166,9 bc	364,2	230,4 bc
2- Arda (st)	370,5 a	185,8 a	139,7 c	101,2 e	373,4	234,1 a-c
3- İnci (st)	192,9 e	87,3 d	138,3 c	81,2 e	349,9	169,9 e
4- Hasanbey (st)	189,0 de	123,8 c	129,5 cd	97,7 e	348,8	177,8 e
5- Azkan (st)	358,1 a	176,5 ab	132,7 cd	168,0 bc	398,0	246,7 ab
6- Katran	282,7 cd	120,2 c	106,0 d	170,5 bc	357,2	207,3 d
7- Herdem	337,0 bc	123,4 c	135,5 cd	161,9 c	313,9	214,3 cd
8- Gürdal	207,9 e	109,8 c	236,8 a	132,9 d	317,1	200,9 d
9- Lidya	350,6 b	164,4 ab	192,5 b	210,4 a	320,7	247,7 ab
10- Ozan	355,7 b	124,4 c	177,6 b	194,1 ab	356,0	241,6 ab
11- KMN 13-60	358,5 b	123,3 c	197,4 b	206,7 a	390,6	255,3 a
F	**	**	**	**	ÖD	**
CV (%)	13,6	11,1	13,9	12,6	15,6	15,9
LSD	64,2	21,8	31,6	28,0	-	21,9

Çizelge 3. 2018-2019 Yılları Kışlık Ekim Nohut Tarımsal Değerleri Ölçme Denemeleri Verim Sonuçları(kg/da)

Çeşitler	Manisa		Diyarbakır		Adıyaman		K.Maraş		Adana		Ş.Urfa	Genel Ortalama
	2018	2019	2018	2019	2018	2019	2018	2019	2018	2019		
1- Aksu (st)	226,4	322,2	287,4	155,6	308,7	143,1	332,0	166,9	402,5	364,2	257,8	269,7 ab
2- Arda (st)	230,8	370,5	353,3	185,8	282,6	139,7	360,8	101,2	424,7	373,4	242,2	278,6 a
3- İnci (st)	234,2	192,9	275,4	87,3	305,9	138,3	194,2	81,2	349,1	349,9	249,2	223,4 e
4- Hasanbey (st)	248,3	189,0	268,5	123,8	321,0	129,5	282,3	97,7	367,7	348,8	256,1	239,3 d
5- Azkan (st)	201,5	358,1	248,2	176,5	256,8	132,7	287,2	168,0	316,1	398,0	264,0	255,2 bc
6- Katran	186,7	282,7	220,2	120,2	214,5	106,0	227,3	170,5	289,2	357,2	242,9	219,7 e
7- Herdem	212,7	337,0	253,9	123,4	263,9	135,5	261,0	161,9	307,6	313,9	258,3	239,0 d
8- Gürdal	256,2	207,9	271,6	109,8	266,5	236,8	336,0	132,9	397,3	317,1	245,8	252,5 cd
F												**
CV (%)												14,4
LSD												14,9

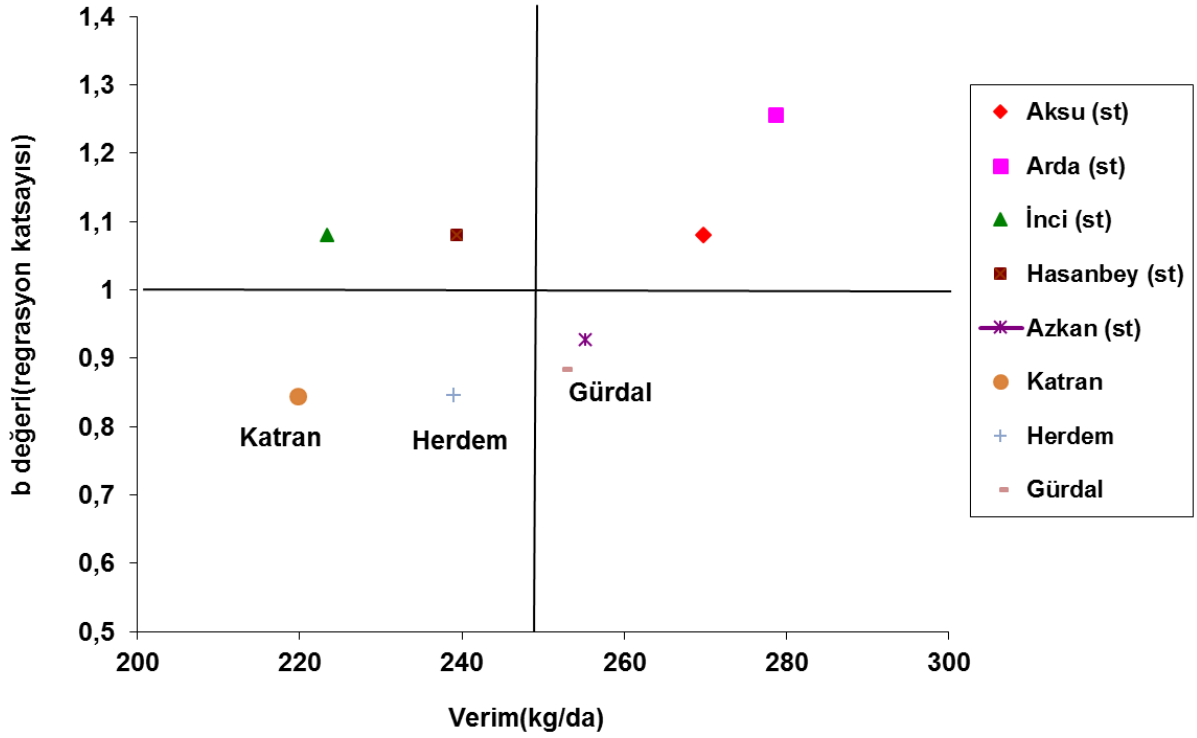
Grafik 1. 2018-2019 Yılları Kışlık Ekim Nohut Tarımsal Değerleri Ölçme Denemeleri Verim Grafiği



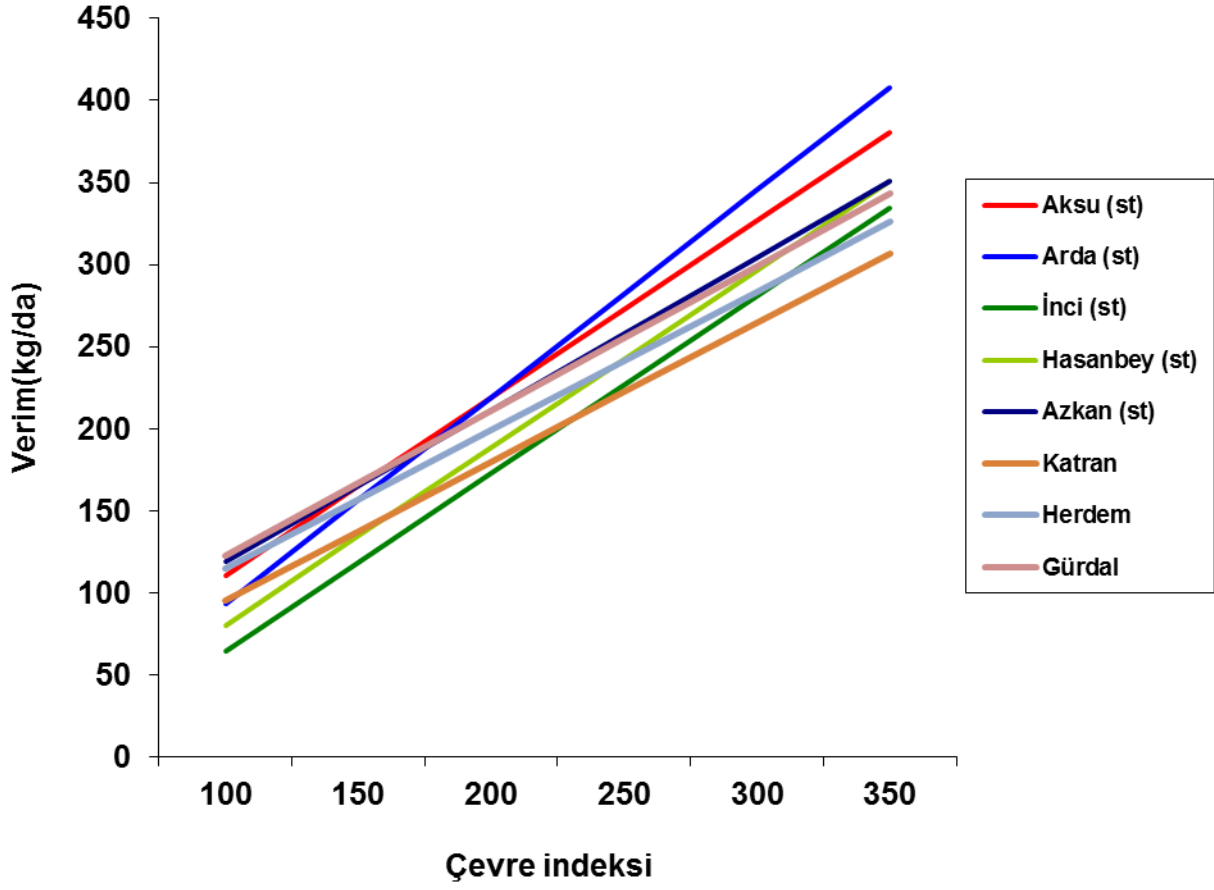
Çizelge 4. 2018-2019 Yılı Kışlık Ekim Nohut Tarımsal Değerleri Ölçme Denemelerinde Yer Alan Çeşitlerin Verimlerine Ait Bazı Stabilitate Parametreleri

Çeşitler	Verim (kg/da)	b	+,- sh	a	R2	CV
1- Aksu (st)	269,7	1,080	0,072	2,69	0,84	13,4
2- Arda (st)	278,6	1,257	0,098	-32,15	0,80	17,8
3- İnci (st)	223,4	1,080	0,094	-43,50	0,76	21,2
4- Hasanbey (st)	239,3	1,081	0,101	-27,87	0,73	21,3
5- Azkan (st)	255,2	0,927	0,090	25,97	0,71	17,9
6- Katran	219,7	0,845	0,104	10,82	0,61	23,9
7- Herdem	239,0	0,846	0,090	29,86	0,68	19,0
8- Gürdal	252,5	0,884	0,102	34,07	0,64	20,4
Genel Ortalama	247,2					
Standart Ortalama	253,2					

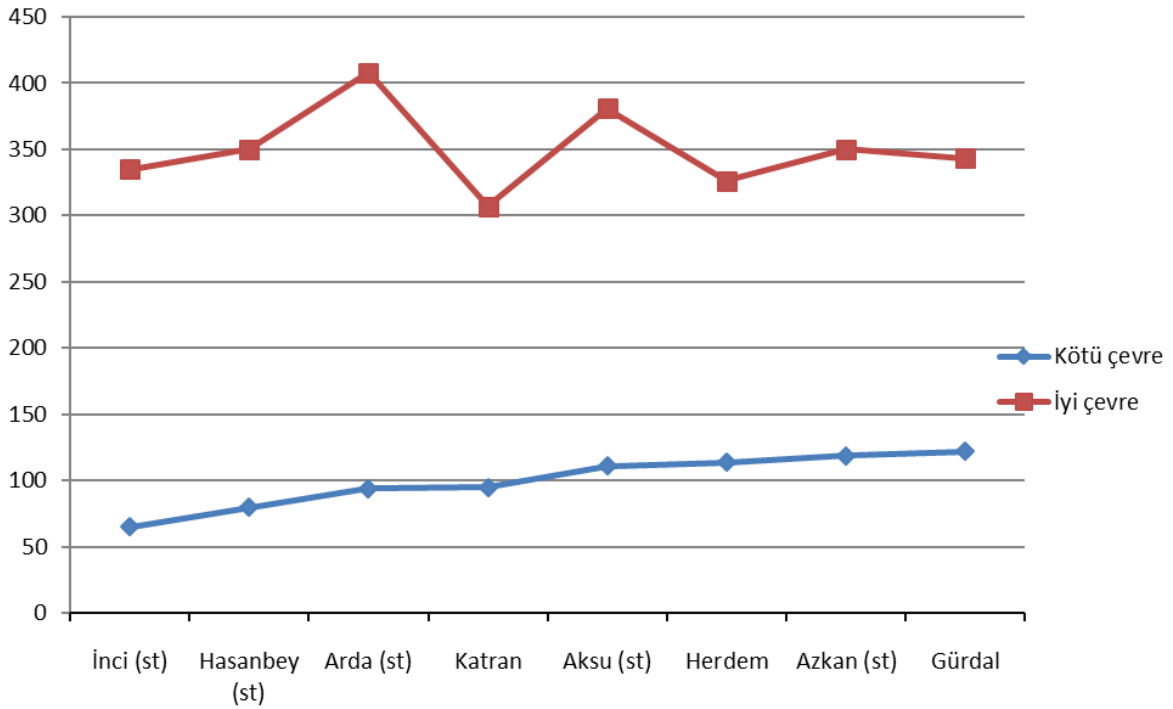
Grafik 2. 2018-2019 Yılları Kışlık Ekim Nohut Tarımsal Değerleri Ölçme Denemeleri Stabilitate Grafiği



Grafik 3. 2018-2019 Yılları Kışlık Ekim Nohut Tarımsal Değerleri Ölçme Denemeleri Beklenen Verim Grafiği



Grafik 4. 2018-2019 Yılları Kışlık Ekim Nohut Tarımsal Değerleri Ölçme Denemeleri Beklenen Verim Grafiği



Çizelge 5a. 2018 Yılı Kışlık Ekim Nohut Tarımsal Değerleri Ölçme Denemeleri Gözlem Değerleri

Çeşitler	Çiçeklenme Gün Sayısı (gün)				Fizyolojik Olgunlaşma Gün Sayısı (gün)				Bitki Boyu (cm)				
	K.Maraş	Diyarbakır	Adıyaman	Manisa	K.Maraş	Diyarbakır	Adıyaman	Manisa	Diyarbakır	Şanlıurfa	Adıyaman	Adana	Manisa
1- Aksu (st)	91	98	102	83	139	178	170	134	62	42	62	67	52
2- Arda (st)	96	101	102	84	140	178	170	135	62	40	58	72	58
3- İnci (st)	99	103	104	88	144	180	170	139	67	38	58	70	50
4- Hasanbey (st)	96	103	105	87	141	178	170	138	60	39	57	69	54
5- Azkan (st)	98	103	105	88	140	176	158	139	68	46	64	77	51
6- Aday 5	85	98	104	86	142	176	158	137	56	35	54	65	41
7- Sevda	96	101	107	86	143	179	170	137	56	38	57	70	53
8- Göksu	89	101	110	83	140	176	170	134	62	38	61	70	64
9- Adana 1	96	102	106	83	142	178	170	134	62	37	65	70	59
10- Adana 2	93	97	103	84	143	180	162	135	55	33	57	64	41
11- Adana 3	96	100	105	85	145	180	170	136	58	41	59	75	59
12- Katran	96	104	109	85	139	175	165	136	57	41	57	65	53
13- Herdem	99	101	105	83	141	178	158	134	62	47	58	73	61
14- Gürdal	89	97	105	82	142	178	170	133	47	33	46	65	51

Çizelge 5b. 2018 Yılı Kışlık Nohut Ekim Tarımsal Değerleri Ölçme Denemeleri Gözlem Değerleri

Çeşitler	İlk Bakla Yüksekliği (cm)					Bitkide Bakla Sayısı (adet)				Antraknoz (1-9)*				100 Tane Ağırlığı (g)					
	Şanlıurfa	Diyarbakır	Adıyaman	Adana	Manisa	Şanlıurfa	Diyarbakır	Adıyaman	Manisa	K.Maraş	Diyarbakır	Adıyaman	Adana	K.Maraş	Şanlıurfa	Diyarbakır	Adıyaman	Adana	Manisa
1- Aksu (st)	29	23	33	31	27	22	33	20	26	2	5	2	3	54,0	47,3	40,1	43,1	46,1	41,3
2- Arda (st)	27	26	32	32	28	17	39	23	30	2	3	1	1	45,9	43,8	34,9	44,4	39,0	38,7
3- İnci (st)	28	24	32	32	22	29	54	32	53	6	6	1	4	40,2	38,5	34,0	35,3	34,3	37,5
4- Hasanbey (st)	26	23	34	31	25	25	38	27	30	3	6	2	3	45,0	46,8	34,6	38,8	37,7	43,1
5- Azkan (st)	31	26	36	37	19	22	42	22	37	3	4	1	3	50,0	51,2	36,4	44,3	44,0	46,1
6- Aday 5	23	21	29	30	16	18	45	21	26	6	8	1	4	51,4	50,9	37,5	42,3	41,8	48,4
7- Sevda	26	23	32	31	19	18	34	19	29	4	8	1	5	49,1	49,0	37,6	46,5	42,9	43,9
8- Göksu	25	25	35	33	27	21	31	23	30	2	5	1	3	52,2	48,4	38,8	46,4	46,9	43,5
9- Adana 1	27	23	38	33	24	17	31	34	26	4	5	1	3	42,7	45,4	33,9	44,3	39,6	39,6
10- Adana 2	21	21	26	29	16	17	25	20	30	2	7	1	3	48,0	46,0	35,9	44,3	42,0	45,0
11- Adana 3	26	24	34	32	20	22	36	30	52	8	8	3	6	50,1	52,5	39,4	47,3	43,4	43,9
12- Katran	26	21	26	31	23	29	52	48	36	4	6	1	3	30,9	30,9	23,2	27,8	24,3	25,6
13- Herdem	31	24	31	36	25	21	29	20	42	3	6	1	3	51,1	49,9	37,0	46,8	44,4	44,8
14- Gürdal	20	17	20	27	20	18	28	22	26	2	5	1	3	52,7	44,5	37,9	44,5	43,3	46,2

*1=Toleranslı, 3=Orta Toleranslı, 5=Orta hassas, 7=Hassas, 9=Çok hassas

Çizelge 6a. 2019 Yılı Kışlık Ekim Nohut Tarımsal Değerleri Ölçme Denemeleri Gözlem Değerleri

Çeşitler	Çiçeklenme Gün Sayısı (gün)					Fizyolojik Olgunlaşma Gün Sayısı (gün)			Bitki Boyu (cm)				
	K.Maraş	Diyarbakır	Adıyaman	Adana	Manisa	K.Maraş	Diyarbakır	Manisa	K.Maraş	Diyarbakır	Adıyaman	Adana	Manisa
1- Aksu (st)	61	132	75	65	105	87	175	163	49	63	51	73	53
2- Arda (st)	62	133	82	66	115	92	175	172	44	67	49	67	62
3- İnci (st)	65	134	82	67	111	92	177	169	42	48	49	62	55
4- Hasanbey (st)	62	133	81	66	114	92	176	171	40	50	47	67	55
5- Azkan (st)	65	135	81	67	110	90	176	167	48	55	51	77	52
6- Katran	65	133	82	64	116	85	170	172	42	45	41	61	53
7- Herdem	62	134	82	64	115	92	175	172	47	65	52	75	63
8- Gürdal	61	122	74	64	108	89	176	165	38	41	36	57	52
9- Lidya	61	134	79	66	107	88	176	165	43	54	50	64	60
10- Ozan	61	134	75	65	108	87	177	166	43	45	44	70	58
11- KMN 13-60	61	130	74	64	108	86	175	165	48	56	55	71	66

Çizelge 6b. 2019 Yılı Kışlık Nohut Ekim Tarımsal Değerleri Ölçme Denemeleri Gözlem Değerleri

Çeşitler	İlk Bakla Yüksekliği (cm)					Bitkide Bakla Sayısı (adet)					Antraknoz (1-9)*		100 Tane Ağırlığı (g)				
	K.Maraş	Diyarbakır	Adıyaman	Adana	Manisa	K.Maraş	Diyarbakır	Adıyaman	Adana	Manisa	K.Maraş	Adıyaman	K.Maraş	Diyarbakır	Adıyaman	Adana	Manisa
1- Aksu (st)	28	26	33	43	24	18	67	27	38	34	1	3	42,8	41,4	37,8	43,9	42,8
2- Arda (st)	24	27	32	39	27	28	96	26	51	36	1	3	38,5	34,5	34,5	37,1	35,7
3- İnci (st)	20	19	27	32	22	26	89	45	60	21	1	5	33,1	33,7	27,8	34,7	37,5
4- Hasanbey (st)	19	21	21	35	24	29	92	37	53	24	1	4	37,2	34,1	31,0	35,0	37,6
5- Azkan (st)	29	25	31	45	18	22	105	25	57	35	1	4	45,5	40,9	36,5	42,1	42,2
6- Katran	29	20	17	36	21	17	97	31	63	30	2	3	26,2	22,2	21,0	24,0	25,2
7- Herdem	28	29	30	45	24	22	56	31	33	28	1	4	43,6	40,6	36,0	44,2	44,0
8- Gürdal	18	15	13	27	18	21	55	36	57	21	2	1	41,1	36,3	36,0	40,7	38,6
9- Lidya	25	21	29	35	25	27	84	33	38	29	2	3	43,8	43,2	42,5	43,1	42,1
10- Ozan	26	19	21	39	22	20	61	26	66	28	1	3	43,8	40,9	35,5	43,6	45,4
11- KMN 13-60	26	24	33	42	24	24	54	37	42	34	2	4	43,5	40,7	36,8	44,6	46,1

*1=Toleranslı, 3=Orta Toleranslı, 5=Orta hassas, 7=Hassas, 9=Çok hassas

Çizelge 7a. 2018 Yılı Kışlık Ekim Nohut Tarımsal Değerleri Ölçme Denemeleri Teknolojik Analiz Değerleri (Diyarbakır)

Çeşitler	Kuru Ağırlık (g)	Yaş Ağırlık (g)	Su Alma Kapasitesi (g/tane)	Su Alma İndeksi (%)	Kuru Hacim (ml)	Islak Hacim (ml)	Şişme Kapasitesi (ml/tane)	Şişme İndeksi (%)	Pişme Süresi (dak)	Protein Oranı (%)
1- Aksu (st)	46,5	90,4	0,44	0,99	84	180	0,46	2,35	47	20,9
2- Arda (st)	38,8	77,5	0,39	1,01	79	168	0,39	2,34	51	20,2
3- İnci (st)	35,2	71,0	0,36	0,99	77	162	0,35	2,30	57	21,2
4- Hasanbey (st)	38,3	77,6	0,39	1,04	79	169	0,40	2,38	48	20,7
5- Azkan (st)	45,6	89,5	0,44	0,97	84	178	0,44	2,29	53	22,6
6- Aday 5	39,4	83,6	0,44	1,09	80	173	0,43	2,43	46	20,0
7- Sevda	43,8	91,6	0,48	1,12	83	182	0,49	2,48	49	19,1
8- Göksu	45,4	93,5	0,48	1,06	84	182	0,48	2,41	59	19,4
9- Adana 1	36,3	74,6	0,38	1,02	79	166	0,37	2,28	50	24,3
10- Adana 2	42,9	89,0	0,46	1,05	83	178	0,45	2,36	44	25,8
11- Adana 3	41,2	90,6	0,49	1,19	81	180	0,49	2,58	45	23,5
12- Katran	23,8	50,6	0,27	1,09	69	145	0,26	2,37	46	25,2
13- Herdem	44,8	90,5	0,46	1,01	85	180	0,45	2,29	60	25,5
14- Gürdal	44,2	91,6	0,48	1,06	84	181	0,47	2,38	52	24,0

Çizelge 7b. 2019 Yılı Kışlık Ekim Nohut Tarımsal Değerleri Ölçme Denemeleri Teknolojik Analiz Değerleri (Diyarbakır)

Çeşitler	Kuru Ağırlık (g)	Yaş Ağırlık (g)	Su Alma Kapasitesi (g/tane)	Su Alma İndeksi (%)	Kuru Hacim (ml)	Islak Hacim (ml)	Şişme Kapasitesi (ml/tane)	Şişme İndeksi (%)	Pişme Süresi (dak)	Protein Oranı (%)
1- Aksu (st)	37,8	82,9	0,45	1,19	79	174	0,45	2,55	56	20,7
2- Arda (st)	33,8	72,4	0,39	1,09	77	164	0,37	2,37	58	22,4
3- İnci (st)	35,9	74,5	0,39	1,06	78	166	0,38	2,36	47	19,3
4- Hasanbey (st)	34,0	70,5	0,37	1,00	77	161	0,34	2,26	51	20,2
5- Azkan (st)	41,8	86,9	0,45	1,05	82	176	0,44	2,38	45	22,8
6- Katran	21,3	28,4	0,07	0,28	67	123	0,06	1,35	75	22,0
7- Herdem	39,7	88,9	0,49	1,23	81	180	0,49	2,58	45	25,9
8- Gürdal	35,5	77,7	0,42	1,15	78	169	0,41	2,46	41	21,3
9- Lidya	42,9	90,5	0,48	1,10	83	180	0,47	2,42	39	22,8
10- Ozan	39,9	87,5	0,48	1,15	82	178	0,46	2,44	51	23,4
11- KMN 13-60	39,2	84,9	0,46	1,15	81	176	0,45	2,45	54	23,3

Çizelge 8a. 2018 Yılı Kışlık Ekim Nohut Tarımsal Değerleri Ölçme Denemeleri Elek Değerleri (Diyarbakır)

Çeşitler	Elek Değerleri (%)		
	9 mm	8 mm	7 mm
1- Aksu (st)	26,9	60,5	12,6
2- Arda (st)	18,9	55,6	25,5
3- İnci (st)	8,8	38,7	50,0
4- Hasanbey (st)	9,5	45,8	44,7
5- Azkan (st)	28,4	54,4	17,2
6- Aday 5	17,6	54,8	27,6
7- Sevda	23,1	53,3	23,6
8- Göksu	29,0	58,5	12,5
9- Adana 1	17,0	42,1	40,9
10- Adana 2	18,4	56,0	25,6
11- Adana 3	11,8	50,8	37,4
12- Katran	-----	8,1	77,8
13- Herdem	30,4	54,0	15,6
14- Gürdal	24,5	50,3	25,2

Çizelge 8b. 2019 Yılı Kışlık Ekim Nohut Tarımsal Değerleri Ölçme Denemeleri Elek Değerleri (Diyarbakır)

Çeşitler	Elek Değerleri (%)		
	9 mm	8 mm	7 mm
1- Aksu (st)	13,2	58,0	28,7
2- Arda (st)	6,2	48,5	45,3
3- İnci (st)	3,2	52,4	44,7
4- Hasanbey (st)	4,3	41,3	53,1
5- Azkan (st)	23,1	67,5	9,4
6- Katran	-----	-----	60,7
7- Herdem	25,3	53,8	20,2
8- Gürdal	7,7	50,2	41,6
9- Lidya	49,3	39,8	10,5
10- Ozan	18,2	63,2	18,2
11- KMN 13-60	9,9	69,0	21,1