

T.C.
TARIM VE ORMAN BAKANLIĐI
Tohumluk Tescil ve Sertifikasyon Merkez M¼d¼rl¼Đ¼



GELEMEN ÜÇG¼L¼ TESCİL RAPORU

KTAE/GLMN.01-08

ANKARA 2020

GELEMEN ÜÇGÜLÜ ÇEŞİT ADAYININ TESCİLİ HAKKINDA RAPOR

Gelemen üçgülü TDÖ denemeleri 2016, 2018 ve 2019 yıllarında; 1 aday ve 3 standart çeşitle Samsun/Tekkeköy, Samsun/Bafra, Manisa/Beydere, Kocaeli/Çayırova lokasyonlarında kışlık olarak kurulmuştur. Her yıl elde edilen verilerle varyans analizi, 3 yıllık verilerle de stabilite analizi yapılmıştır.

Aday çeşitler hakkında farklı lokasyonlardaki denemelerden elde edilen yeşil ot verimi, kuru ot verimi ile bazı morfolojik ve teknolojik değerler dikkate alınarak bir değerlendirme yapılmıştır.

TDÖ denemeleri ile birlikte Farklılık, Yeknesaklık ve Durulmuşluk (FYD) testleri 2 yıl süre ile Ankara/ Yenikent' te yapılmış ve her bir karakter için en uygun dönemde gözlemler alınmıştır. FYD testleri sonucu aday çeşitlerin kendi içinde üniform ve durulmuş olduğu tespit edilerek haklarında özellik belgeleri düzenlenmiştir.

KTAE/GLMN.01-08; Karadeniz Tarımsal Araştırma Enstitüsü Müdürlüğü'ne ait aday çeşidin 3 yıllık TDÖ denemeleri sonucunda aday ve standart çeşitlerin yeşil ve kuru ot verimleri arasında istatistiki fark önemli bulunmuştur. Bu sonuçlara göre; 7731 kg/da yeşil ot verimi ile standart ortalama veriminin (7680 kg/da) % 0.7 ilerisinde, 1528 kg/da kuru ot verimi ise standart ortalama veriminin (1520 kg/da) % 0.5 ilerisinde bulunmuştur.

Aday çeşidin; ortalama bitki boyu 101.3 cm'dir. Kuru ot örneği üzerinde yapılan teknolojik analizlerde; ham protein % 15.02, ham selüloz % 34.40, kuru madde % 88.56, ham yağ % 1., NDF % 43.17, ADF % 33.24, ADL % 7.26 ve NYD 119 değerlerini vermiştir.

Kuruluşumuzca Tescil Komitesine sunulan KTAE/GLMN.01-08 çeşit aday Yörem 55 ismi ile 06.05.2020 tarihinde yapılan Çayır Mera ve Yem Bitkileri Tescil Komitesince tescil edilmiştir.

**Tohumluk Tescil ve Sertifikasyon
Merkez Müdürlüğü**

Çizelge 1. 2016 Yılı Gelemen Üçgülü Tarımsal Değerleri Ölçme Denemeleri Yeşil Ot Verim Sonuçları (kg/da)

Çeşitler	Samsun/ Tekkeköy	Samsun/ Bafra	Genel Ortalama
1-Populasyon-1(st)	12500 bc	7797	10148 bc
2- Populasyon-2(st)	10933 c	7470	9202 c
3- Populasyon-3(st)	15877 a	8473	12175 a
4-KTAE/GLMN.01-08	13873 ab	7251	10562 b
F	**	Ö.D.	**
VK (%)	11.2	14.3	12.5
AÖF	2052	-	1212

Çizelge 2. 2016 Yılı Gelemen Üçgülü Tarımsal Değerleri Ölçme Denemeleri Kuru Ot Verim Sonuçları (kg/da)

Çeşitler	Samsun/ Tekkeköy	Samsun/ Bafra	Genel Ortalama
1-Populasyon-1(st)	1516 bc	1128	1322
2- Populasyon-2(st)	1443 c	1225	1334
3- Populasyon-3(st)	1798 a	1284	1541
4-KTAE/GLMN.01-08	1705 ab	1194	1450
F	**	O.D.	O.D.
VK (%)	9.3	20.4	14.4
AÖF	206	-	-

Çizelge 3. 2018 Yılı Gelemen Üçgülü Tarımsal Değerleri Ölçme Denemeleri Yeşil Ot Verim Sonuçları (kg/da)

Çeşitler	Samsun/ Tekkeköy	Samsun/ Bafra	Manisa/ Beydere	Kocaeli/ Çayırova	Genel Ortalama
1-Populasyon-1(st)	6231	9869	4692 a	2986	5919
2- Populasyon-2(st)	6259	10313	4750 a	3112	6108
3- Populasyon-3(st)	5928	10146	4865 a	3148	6022
4-KTAE/GLMN.01-08	6475	10006	3909 b	3286	5944
F	Ö.D.	Ö.D.	**	Ö.D.	Ö.D.
VK (%)	9.9	14.1	8.6	9.1	13.5
AÖF	-	-	540	-	-

Çizelge 4. 2018 Yılı Gelemen Üçgülü Tarımsal Değerleri Ölçme Denemeleri Kuru Ot Verim Sonuçları (kg/da)

Çeşitler	Samsun/ Tekkeköy	Samsun/ Bafra	Manisa/ Beydere	Kocaeli/ Çayırova	Genel Ortalama
1-Populasyon-1(st)	1740	2545	752.0	855 a	1473
2- Populasyon-2(st)	1690	2527	758.0	775 ab	1437
3- Populasyon-3(st)	1600	2672	747.0	674 bc	1423
4-KTAE/GLMN.01-08	1762	2527	599.0	615 c	1376
F	Ö.D.	Ö.D.	Ö.D.	**	Ö.D.
VK (%)	9.9	14.8	15.9	11.7	15.4
AÖF	-	-	-	118	-

Çizelge 5. 2019 Yılı Gelemen Üçgünlü Tarımsal Değerleri Ölçme Denemeleri Yeşil Ot Verim Sonuçları (kg/da)

Çeşitler	Samsun/ Tekkeköy	Samsun/ Bafra	Manisa/ Beydere	Kocaeli/ Çayırova	Genel Ortalama
1-Populasyon-1(st)	11793 a	8395	7507	4218	7978.
2- Populasyon-2(st)	12115 a	8508	7340	4195	8040
3- Populasyon-3(st)	10408 b	8747	7818	4000	7743
4-KTAE/GLMN.01-08	12053 a	8675	7865	3915	8127
F	**	Ö.D.	Ö.D.	Ö.D.	Ö.D.
VK (%)	5.9	5.8	6.8	8.3	6.6
AÖF	944	-	-	-	-

Çizelge 6. 2019 Yılı Gelemen Üçgünlü Tarımsal Değerleri Ölçme Denemeleri Kuru Ot Verim Sonuçları (kg/da)

Çeşitler	Samsun/ Tekkeköy	Samsun/ Bafra	Manisa/ Beydere	Kocaeli/ Çayırova	Genel Ortalama
1-Populasyon-1(st)	1711	1645	2314	934 a	1651
2- Populasyon-2(st)	1938	1642	2328	852 ab	1690
3- Populasyon-3(st)	1550	1791	2412	803 b	1639
4-KTAE/GLMN.01-08	1945	1708	2478	748 b	1719
F	Ö.D.	Ö.D.	Ö.D.	*	Ö.D.
VK (%)	14.5	7.2	6.0	10.4	9.9
AÖF	-	-	-	119	-

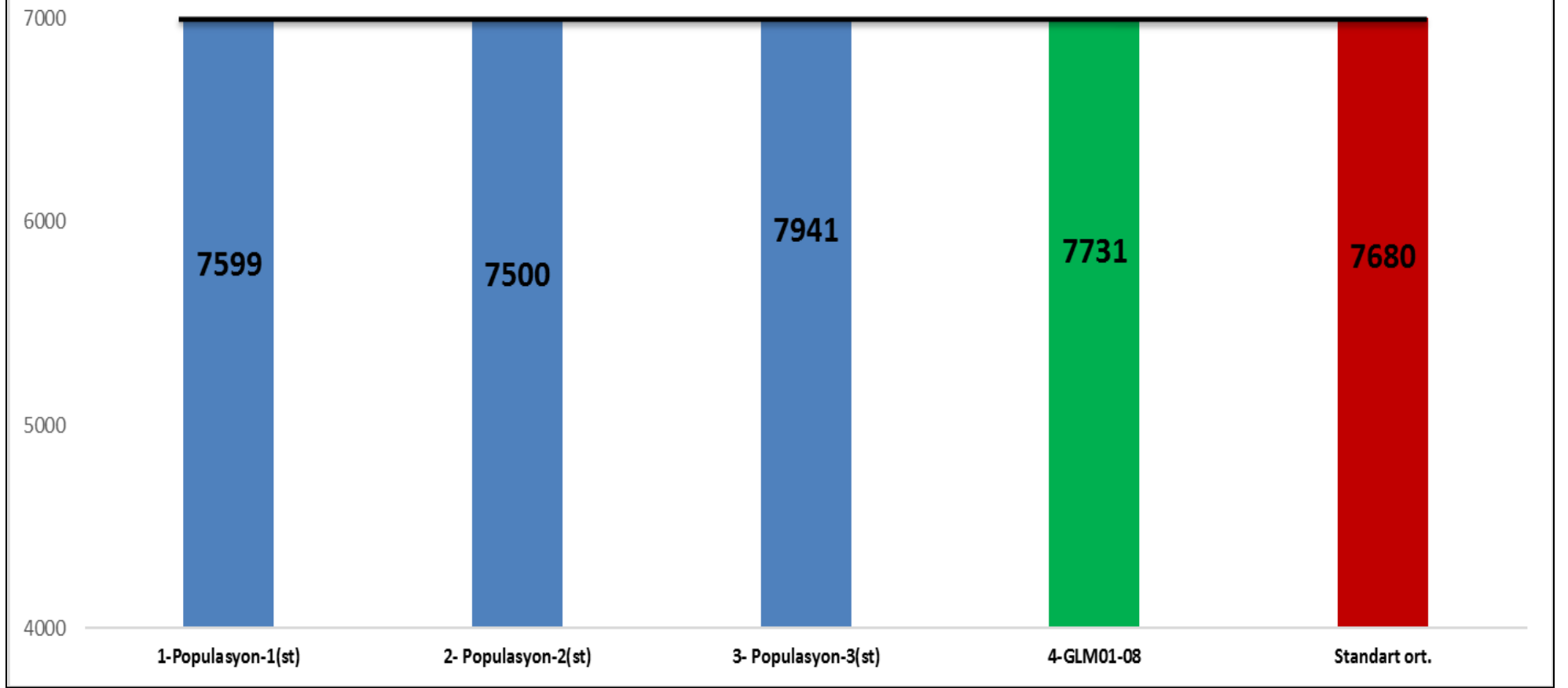
Çizelge 7. Gelemen Üçgülü Tarımsal Değerleri Ölçme Denemeleri 2016-2019 Yılları Yeşil Ot Verim Sonuçları (kg/da)

Çeşitler	2016		2018				2019				Genel Ortalama
	Samsun/ Tekkeköy	Samsun/ Bafra	Samsun/ Tekkeköy	Samsun/ Bafra	Manisa/ Beydere	Kocaeli/ Çayırova	Samsun/ Tekkeköy	Samsun/ Bafra	Manisa/ Beydere	Kocaeli/ Çayırova	
1-Populasyon-1(st)	12500	7797	6231	9869	4692	2986	11793	8395	7507	4218	7599 b
2- Populasyon-2(st)	10933	7470	6259	10313	4750	3112	12115	8508	7340	4195	7500 b
3- Populasyon-3(st)	15877	8473	5928	10146	4865	3148	10408	8747	7818	4000	7941 a
4-KTAE/GLMN.01-08	13873	7251	6475	10006	3909	3286	12053	8675	7865	3915	7731 ab
F											**
VK (%)											11.0
AÖF											336
Lok. Ort.	13296	7748	6223	10084	4554	3133	11592	8581	7633	4082	7693

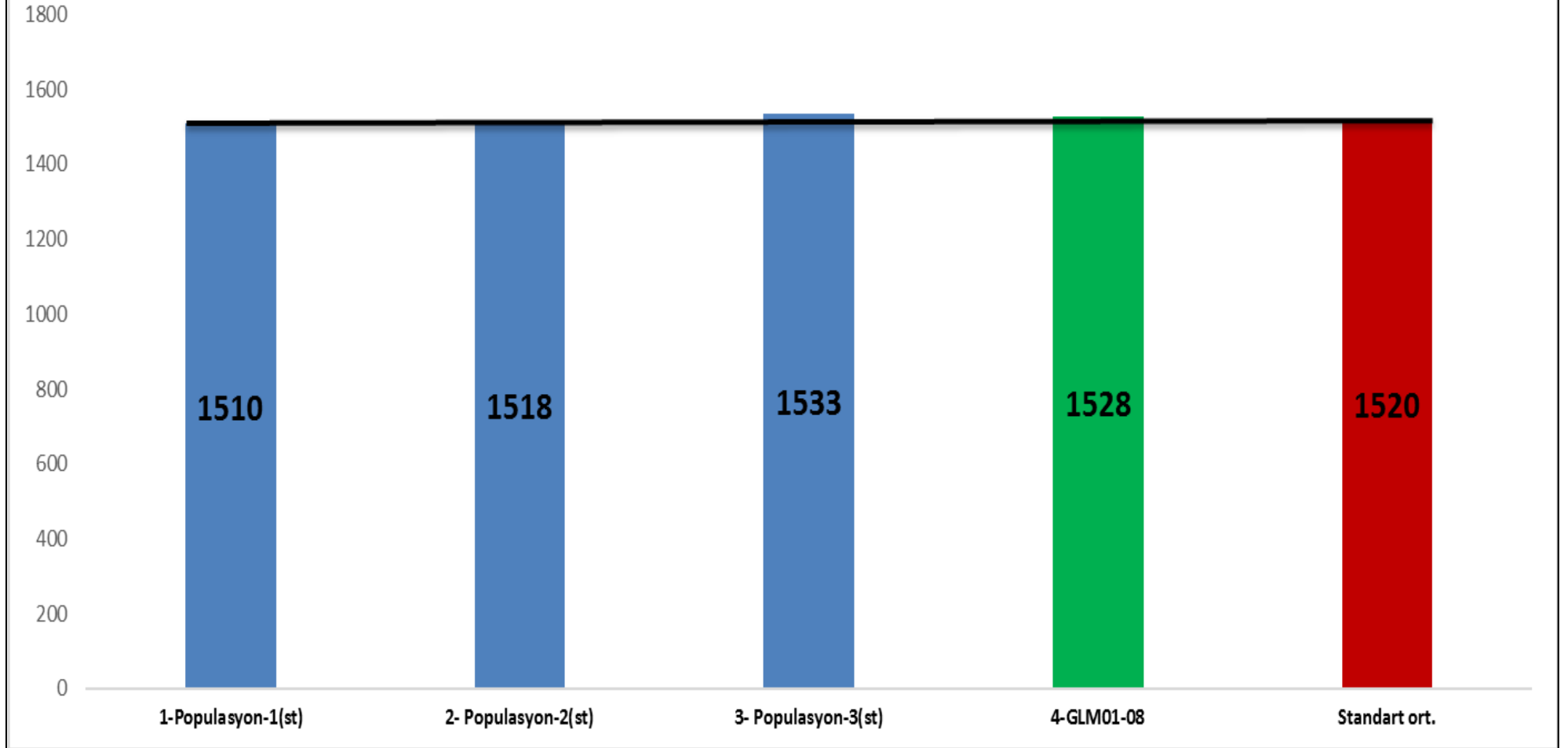
Çizelge 8. Gelemen Üçgülü Tarımsal Değerleri Ölçme Denemeleri 2016-2019 Yılları Kuru Ot Verim Sonuçları (kg/da)

Çeşitler	2016		2018				2019				Genel Ortalama
	Samsun/ Tekkeköy	Samsun/ Bafra	Samsun/ Tekkeköy	Samsun/ Bafra	Manisa/ Beydere	Kocaeli/ Çayırova	Samsun/ Tekkeköy	Samsun/ Bafra	Manisa/ Beydere	Kocaeli/ Çayırova	
1-Populasyon-1(st)	1516	1128	1741	2545	753	855	1711	1645	2314	934	1510
2- Populasyon-2(st)	1443	1225	1690	2527	758	775	1938	1642	2328	852	1518
3- Populasyon-3(st)	1798	1284	1600	2672	747	674	1550	1791	2412	803	1533
4-KTAE/GLMN.01-08	1705	1194	1762	2527	599	615	1945	1708	2478	748	1528
F											Ö.D.
VK (%)											12.9
AÖF											-
Lok. Ort.	1616	1208	1698	2568	714	730	1786	1696	2383	834	1522

Grafik 1. 2016-2019 Yılı Gelemen Üçgülu Yeşil Ot Verim Grafiđi



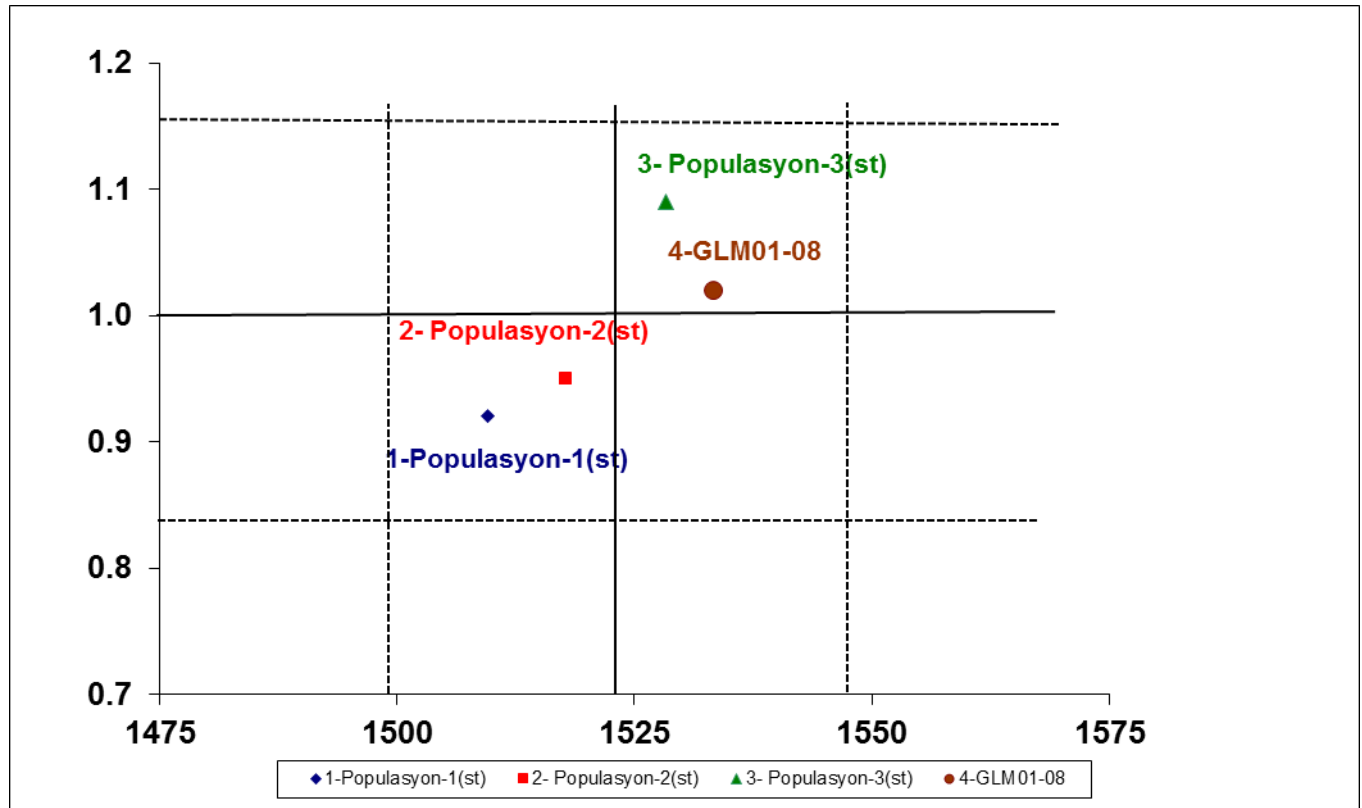
Grafik 2. 2016-2019 Yılı Gelemen Üçgölü Kuru Ot Verim Grafiği



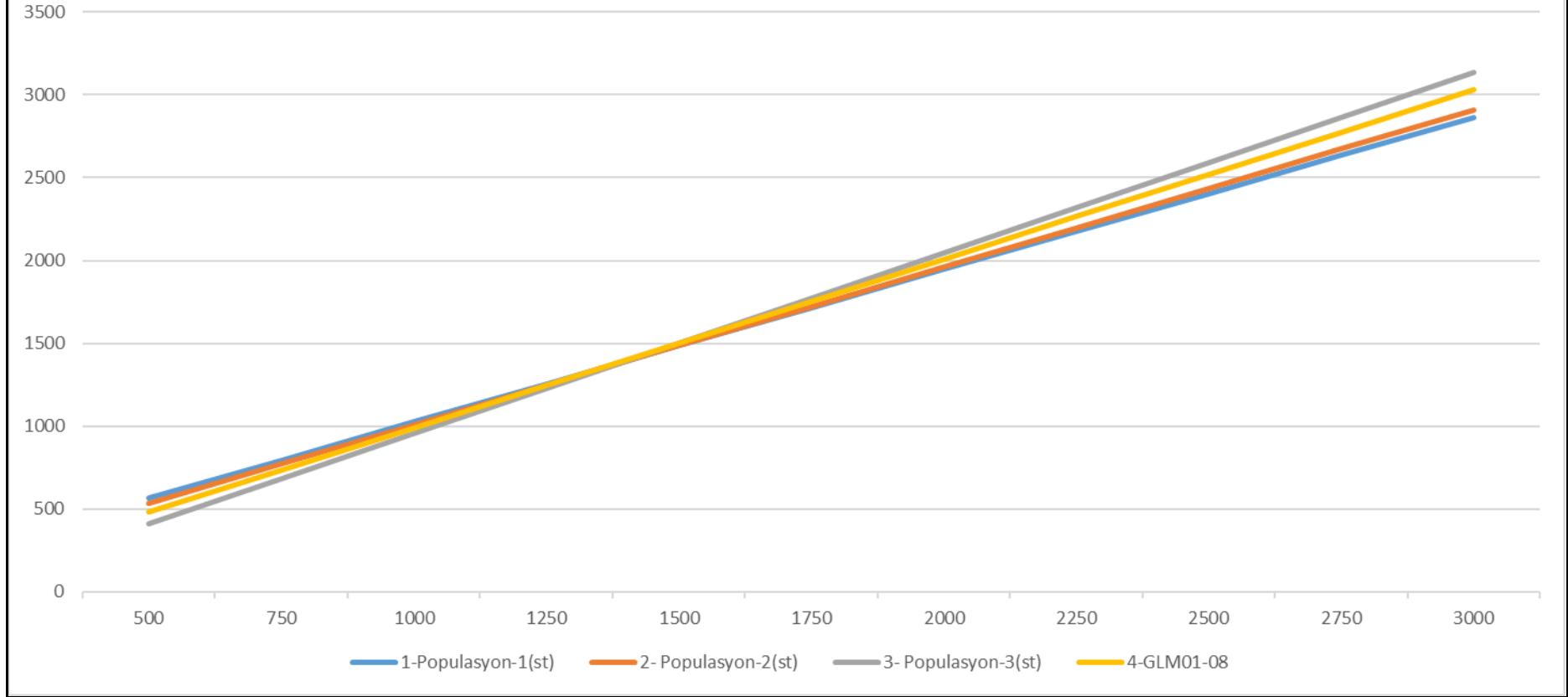
Çizelge 9. Gelemen Üçgülü Tarımsal Değerleri Ölçme Denemeleri Kuru Ot Verim Sonuçlarına ait bazı stabilite parametreleri

Çeşitler	Ortalama Verim(kg/da)	b		a	V.K.	R ²
			sth-+			
1-Populasyon-1(st)	1510	0.92	82.37	105.03	14.5	0.87
2- Populasyon-2(st)	1518	0.95	67.93	60.12	11.9	0.91
3- Populasyon-3(st)	1533	1.02	76.23	-30.85	13.2	0.91
4- KTAE/GLMN.01-08	1528	1.09	82.78	-134.47	14.4	0.90
Genel ortalama	1522					
Standart ortalama	1520					

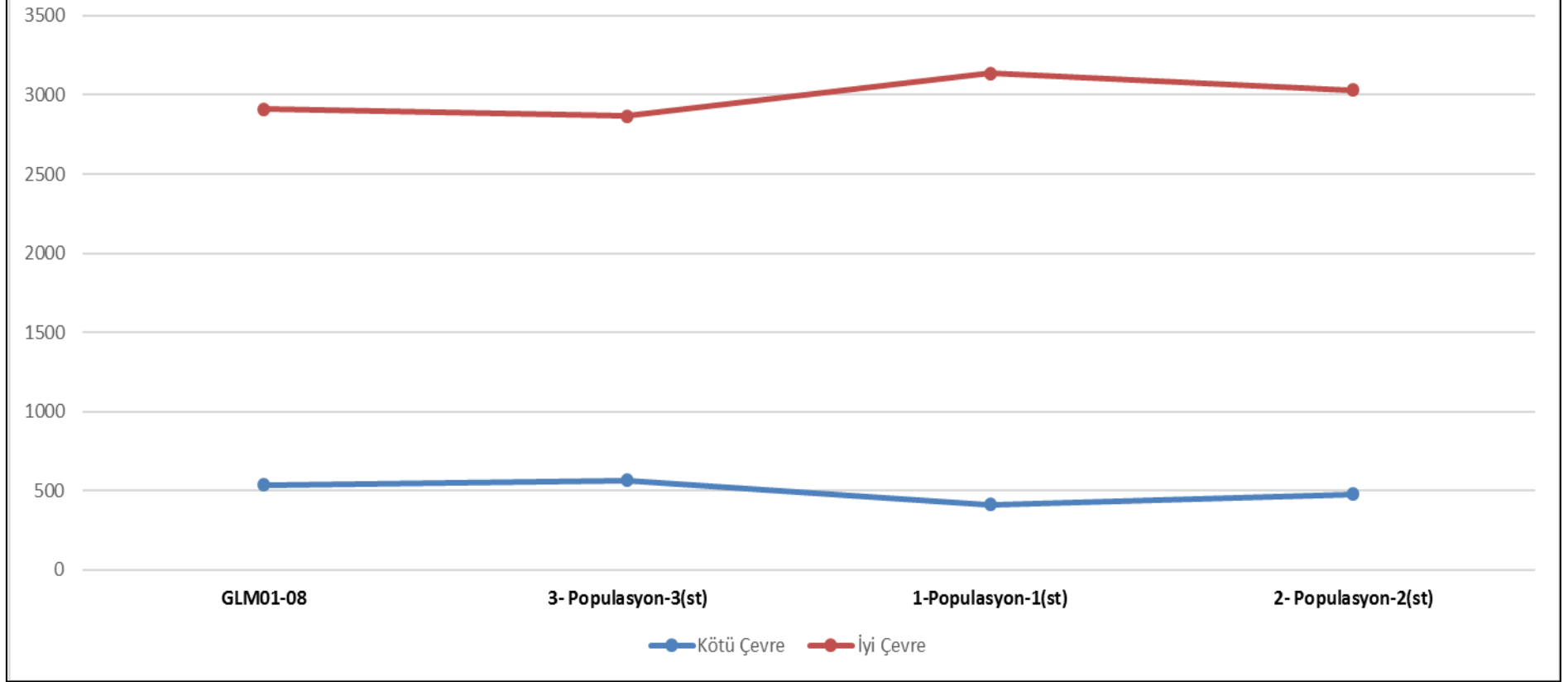
Grafik 3. Gelemen Üçgülü Kuru Ot Verimi Stabilite Grafiği



Grafik 4. Gelemen Üçgölü Beklenen Kuru Ot Verim Grafiği



Grafik 5. Gelemen Üçgünlü Beklenen Kuru Ot Verim Grafiđi



Çizelge 10. 2016 Yılı Gelemen Üçgünlü Tarımsal Değerleri Ölçme Denemeleri Gözlem Değerleri

Çeşitler	Çiçeklenme Gün Sayısı (gün)		Ana Sap Uzunluğu (cm)		Ana Sap Kalınlığı (mm)		Yatma (1-5)*	
	Samsun/ Tekkeköy	Samsun/ Bafra	Samsun/ Tekkeköy	Samsun/ Bafra	Samsun/ Tekkeköy	Samsun/ Bafra	Samsun/ Tekkeköy	Samsun/ Bafra
1-Populasyon-1(st)	220	194	138.4	133.2	10.4	7.3	4	4
2- Populasyon-2(st)	218	195	133.6	140.0	10.5	8.2	3	3
3- Populasyon-3(st)	219	195	156.8	148.2	9.4	7.5	4	4
4- KTAE/GLMN.01-08	219	193	144.4	144.6	11.0	7.4	3	3

(*) 1-Dik 3-Orta 5-Yatık

Çizelge 11. 2018 Yılı Gelemen Üçgünlü Tarımsal Değerleri Ölçme Denemeleri Gözlem Değerleri

Çeşitler	Çiçeklenme Gün Sayısı (gün)				Ana Sap Uzunluğu (cm)				Ana Sap Kalınlığı (mm)				Yatma (1-5)*		
	Samsun/ Tekkeköy	Samsun/ Bafra	Manisa/ Beydere	Kocaeli/ Çayırova	Samsun/ Tekkeköy	Samsun/ Bafra	Manisa/ Beydere	Kocaeli/ Çayırova	Samsun/ Tekkeköy	Samsun/ Bafra	Manisa/ Beydere	Kocaeli/ Çayırova	Samsun/ Tekkeköy	Samsun/ Bafra	Kocaeli/ Çayırova
1-Populasyon-1(st)	208	208	168	181	76.8	90.2	57.6	58.8	3.1	4.9	4.1	4.6	4	4	2
2- Populasyon-2(st)	209	209	174	181	70.8	93.4	53.0	60.6	3.7	5.9	4.6	4.2	4	4	2
3- Populasyon-3(st)	209	209	168	181	78.2	89.0	53.6	64.0	3.2	5.6	4.8	4.6	4	4	2
4- KTAE/GLMN.01-08	209	210	173	181	77.0	87.2	49.4	49.0	3.1	5.2	3.9	4.2	4	4	2

(*) 1-Dik 3-Orta 5-Yatık

Çizelge 12. 2019 Yılı Gelemen Üçgünlü Tarımsal Değerleri Ölçme Denemeleri Gözlem Değerleri

Çeşitler	Çiçeklenme gün sayısı (gün)				Ana sap uzunluğu (cm)				Ana sap kalınlığı (mm)				Yatma (1-5)*	
	Samsun/ Tekkeköy	Samsun/ Bafra	Manisa/ Beydere	Kocaeli/ Çayırova	Samsun/ Tekkeköy	Samsun/ Bafra	Manisa/ Beydere	Kocaeli/ Çayırova	Samsun/ Tekkeköy	Samsun/ Bafra	Manisa/ Beydere	Kocaeli/ Çayırova	Samsun/ Tekkeköy	Samsun/ Bafra
1-Populasyon-1(st)	198	201	176	209	124.8	113.4	109.4	110.6	7.1	7.8	7.5	9.0	2	2
2- Populasyon-2(st)	199	201	177	209	122.8	115.4	116.6	116.6	6.5	8.5	9.6	9.0	2	2
3- Populasyon-3(st)	199	201	180	209	126.2	113.0	77.6	107.0	8.0	7.9	9.2	10.0	2	2
4- KTAE/GLMN.01-08	199	202	179	209	124.0	112.6	78.8	114.0	9.1	7.9	8.5	10.0	2	2

(*) 1-Dik 3-Orta 5-Yatık

Çizelge 13. 2016 Yılı Gelemen Üçgünlü Tarımsal Değerleri Ölçme Denemeleri Teknolojik Analiz Değerleri (Samsun/Tekkeköy)*

Çeşitler	Kuru Madde (%)	Ham Protein (%)	Ham Selüloz (%)	Ham Yağ (%)	NDF (%)	ADF (%)	ADL (%)	SKM (%)	KMT (%)	NYD
1-Populasyon-1(st)	88.55	14.28	36.61	0.90	43.26	33.52	7.95	55.0	2.8	118
2- Populasyon-2(st)	89.09	15.21	34.60	1.19	43.85	33.21	7.35	55.2	2.7	117
3- Populasyon-3(st)	89.18	13.85	35.23	1.17	44.47	33.87	7.14	54.7	2.7	115
4- KTAE/GLMN.01-08	88.56	15.02	34.40	1.19	43.17	33.24	7.26	55.2	2.8	119

KM: Kuru Madde, HP: Ham Protein, HS: Ham Selüloz, NDF: Nötral Deterjan Çözeltisinde Çözünmeyen Lif, ADF: Asit Deterjan Çözeltisinde Çözünmeyen Lif, ADL: Asit Deterjan Çözeltisinden Sonra Kuwetli Asitte Çözünmeyen Lignin. KMT: Kuru Madde Tüketimi, SKM: Sindirilebilir Kuru Madde, NYD: Nisbi Yem Değeri.

* Analizler Uluslararası Hayvancılık Araştırma ve Eğitim Merkez Müdürlüğünde Yaptırılmıştır.

