

T.C.
TARIM VE ORMAN BAKANLIĐI
Tohumluk Tescil ve Sertifikasyon Merkez M¼d¼rl¼Đ¼



YONCA-2 TESCİL RAPORU

SHN4
OPTIMUS
DANIELA
SANDRA
FELICIA
MAGNUM 7
CRENO
VANDA

ANKARA 2021

YONCA-2 ÇEŞİT ADAYLARININ TESCİLİ HAKKINDA RAPOR

Yonca TDÖ denemeleri 2017 yılında; 8 aday ve 3 standart çeşitle Konya/Çumra, Bingöl/Merkez ve Erzurum/Merkez lokasyonlarında ilkbaharda kurulmuştur. Her yıl elde edilen verilerle varyans analizi, 3 yıllık verilerle de stabilite analizi yapılmıştır.

Aday çeşitler hakkında farklı lokasyonlardaki denemelerden elde edilen yeşil ot verimi, kuru ot verimi ile bazı morfolojik ve teknolojik değerler dikkate alınarak bir değerlendirme yapılmıştır.

TDÖ denemeleri ile birlikte Farklılık, Yeknesaklık ve Durulmuşluk (FYD) testleri 2 yıl süre ile Ankara/Yenikent'te yapılmış ve her bir karakter için en uygun dönemde gözlemler alınmıştır. FYD testleri sonucu aday çeşitlerin kendi içinde üniform ve durulmuş olduğu tespit edilerek haklarında özellik belgeleri düzenlenmiştir.

SHN4; Yonca Tarım Ürün Müh. Ve İh. Mad.Tic. Ltd. Şti.ne ait aday çeşidin 3 yıllık TDÖ denemeleri sonucunda aday ve standart çeşitlerin yeşil ve kuru ot verimleri arasında istatistiki fark önemli bulunmuştur. Bu sonuçlara göre; 5507.8 kg/da yeşil ot verimi ile standart ortalama veriminin (5216.5 kg/da) % 5.6 ilerisinde, 1498.0 kg/da kuru ot verimi ise standart ortalama veriminin (1449.1 kg/da) % 3.4 ilerisinde bulunmuştur.

Dormansi grubu 4 olan aday çeşidin; ortalama bitki boyu 72.8 cm'dir. Kuru ot örneği üzerinde yapılan teknolojik analizlerde; ham protein % 19.00, ham selüloz % 21.19, kuru madde % 89.89, NDF % 30.50, ADF % 25.12, ADL % 8.34 ve NYD 211 değerlerini göstermiştir.

OPTIMUS; Yonca Tarım Ürün Müh. Ve İh. Mad.Tic. Ltd. Şti.'ne ait aday çeşidin 3 yıllık TDÖ denemeleri sonucunda aday ve standart çeşitlerin yeşil ve kuru ot verimleri arasında istatistiki fark önemli bulunmuştur. Bu sonuçlara göre; 5479.2 kg/da yeşil ot verimi ile standart ortalama veriminin (5216.5 kg/da) % 5.0 ilerisinde, 1540.6 kg/da kuru ot verimi ise standart ortalama veriminin (1449.1 kg/da) % 6.3 ilerisinde bulunmuştur.

Dormansi grubu 4 olan aday çeşidin; ortalama bitki boyu 71.9 cm'dir. Kuru ot örneği üzerinde yapılan teknolojik analizlerde; ham protein % 19.03, ham selüloz % 21.13, kuru madde % 90.76, NDF % 31.65, ADF % 26.60, ADL % 7.28 ve NYD 200 değerlerini göstermiştir.

DANIELA; Tareks Tarım Ürünleri Araç Gereç İthalat İhracat Ve Ticaret A.Ş.'ne ait aday çeşidin 3 yıllık TDÖ denemeleri sonucunda aday ve standart çeşitlerin yeşil ve kuru ot verimleri arasında istatistiki fark önemli bulunmuştur. Bu sonuçlara göre; 5460.1 kg/da yeşil

ot verimi ile standart ortalama veriminin (5216.5 kg/da) % 4.7 ilerisinde, 1500.2 kg/da kuru ot verimi ise standart ortalama veriminin (1449.1 kg/da) % 3.5 ilerisinde bulunmuştur.

Dormansi grubu 1 olan aday çeşidin; ortalama bitki boyu 71.0 cm'dir. Kuru ot örneği üzerinde yapılan teknolojik analizlerde; ham protein % 18.10, ham selüloz % 22.87, kuru madde % 90.28, NDF % 32.89, ADF % 23.44, ADL % 7.91 ve NYD 200 değerlerini göstermiştir.

SANDRA; Tareks Tarım Ürünleri Araç Gereç İthalat İhracat Ve Ticaret A.Ş.'ne ait aday çeşidin 3 yıllık TDÖ denemeleri sonucunda aday ve standart çeşitlerin yeşil ve kuru ot verimleri arasında istatistikî fark önemli bulunmuştur. Bu sonuçlara göre; 5350.5 kg/da yeşil ot verimi ile standart ortalama veriminin (5216.5 kg/da) % 2.6 ilerisinde, 1507.4 kg/da kuru ot verimi ise standart ortalama veriminin (1449.1 kg/da) % 4.0 ilerisinde bulunmuştur.

Dormansi grubu 1 olan aday çeşidin; ortalama bitki boyu 67.3 cm'dir. Kuru ot örneği üzerinde yapılan teknolojik analizlerde; ham protein % 18.86, ham selüloz % 21.39, kuru madde % 90.57, NDF % 34.57, ADF % 27.57, ADL % 8.39 ve NYD 181 değerlerini göstermiştir.

FELICIA; Polen Tohumculuk Sanayi Ve Tic. A.Ş.'ne ait aday çeşidin 3 yıllık TDÖ denemeleri sonucunda aday ve standart çeşitlerin yeşil ve kuru ot verimleri arasında istatistikî fark önemli bulunmuştur. Bu sonuçlara göre; 5868.6 kg/da yeşil ot verimi ile standart ortalama veriminin (5216.5 kg/da) % 12.5 ilerisinde, 1654.9 kg/da kuru ot verimi ise standart ortalama veriminin (1449.1 kg/da) % 14.2 ilerisinde bulunmuştur.

Dormansi grubu 4 olan aday çeşidin; ortalama bitki boyu 69.1 cm'dir. Kuru ot örneği üzerinde yapılan teknolojik analizlerde; ham protein % 17.47, ham selüloz % 15.45, kuru madde % 90.17, NDF % 31.69, ADF % 25.93, ADL % 6.54 ve NYD 202 değerlerini göstermiştir.

MAGNUM 7; Biotek Toh. Tarım Ürünleri San.Vetic.Ltd.Şti.'ne ait aday çeşidin 3 yıllık TDÖ denemeleri sonucunda aday ve standart çeşitlerin yeşil ve kuru ot verimleri arasında istatistikî fark önemli bulunmuştur. Bu sonuçlara göre; 5816.4 kg/da yeşil ot verimi ile standart ortalama veriminin (5216.5 kg/da) % 11.5 ilerisinde, 1661.7 kg/da kuru ot verimi ise standart ortalama veriminin (1449.1 kg/da) % 14.7 ilerisinde bulunmuştur.

Dormansi grubu 4 olan aday çeşidin; ortalama bitki boyu 69.8 cm'dir. Kuru ot örneği üzerinde yapılan teknolojik analizlerde; ham protein % 16.80, ham selüloz % 21.63, kuru madde % 90.14, NDF % 32.93, ADF % 26.88, ADL % 7.16 ve NYD 192 değerlerini göstermiştir.

CRENO; Osm Tohumculuk San. Tic. Ltd. Şti.'ne ait aday çeşidin 3 yıllık TDÖ denemeleri sonucunda aday ve standart çeşitlerin yeşil ve kuru ot verimleri arasında istatistiki fark önemli bulunmuştur. Bu sonuçlara göre; 5501.8 kg/da yeşil ot verimi ile standart ortalama veriminin (5216.5 kg/da) % 5.5 ilerisinde, 1528.8 kg/da kuru ot verimi ise standart ortalama veriminin (1449.1 kg/da) % 5.5 ilerisinde bulunmuştur.

Dormansi grubu 4 olan aday çeşidin; ortalama bitki boyu 70.3 cm'dir. Kuru ot örneği üzerinde yapılan teknolojik analizlerde; ham protein % 18.50, ham selüloz % 22.62, kuru madde % 90.45, NDF % 33.01, ADF % 24.73, ADL % 6.84 ve NYD 196 değerlerini göstermiştir.

VANDA; Osm Tohumculuk San. Tic. Ltd. Şti.'ne ait aday çeşidin 3 yıllık TDÖ denemeleri sonucunda aday ve standart çeşitlerin yeşil ve kuru ot verimleri arasında istatistiki fark önemli bulunmuştur. Bu sonuçlara göre; 5409.9 kg/da yeşil ot verimi ile standart ortalama veriminin (5939 kg/da) % 3.7 ilerisinde, 1551.9 kg/da kuru ot verimi ise standart ortalama veriminin (1449.1 kg/da) % 7.1 ilerisinde bulunmuştur.

Dormansi grubu 4 olan aday çeşidin; ortalama bitki boyu 72.7 cm'dir. Kuru ot örneği üzerinde yapılan teknolojik analizlerde; ham protein % 17.54, ham selüloz % 26.80, kuru madde % 92.65, NDF % 41.04, ADF % 34.73, ADL % 6.66 ve NYD 140 değerlerini göstermiştir.

Kuruluşumuzca Tescil Komitesine sunulan SHN4, Optimus, Daniela, Sandra, Felicia, Magnum 7, Creno ve Vanda çeşit adayları aynı isimleri ile 12.04.2021 tarihinde yapılan Çayır Mera ve Yem Bitkileri Tescil Komitesince tescil edilmiştir.

**Tohumluk Tescil ve Sertifikasyon
Merkez Müdürlüğü**

Çizelge 1. 2018 Yılı Yonca-2 Tarımsal Değerleri Ölçme Denemeleri Yeşil Ot Verim Sonuçları (kg/da)

Çeşitler	Konya/ Çumra	Bingöl/ Merkez	Erzurum/ Merkez	Genel Ortalama
1-Planet (st)	8082.3 a	2152.0 ef	5442.1 abc	5225.5 ab
2-Savaş (st)	7720.0 ab	1883.7 f	4215.4 cd	4606.4 c
3-Toros (st)	7189.3 a-e	2379.7 e	5172.5 a-d	4913.8 abc
4-SHN4	7425.8 a-d	2781.5 d	4054.4 d	4753.9 bc
5-Optimus	6979.8 b-e	3580.4 ab	4681.7 bcd	5080.6 abc
6-Daniela	6785.8 b-e	3672.3 a	4784.6 a-d	5080.9 abc
7-Sandra	6711.3 cde	3442.5 abc	4551.5 bcd	4901.7 abc
8-Felicia	7529.8 abc	3239.6 c	5192.6 a-d	5320.7 a
9-Magnum 7	7370.0 a-d	3261.0 bc	5037.0 a-d	5222.7 ab
10-Creno	6242.3 e	2804.0 d	5543.7 ab	4863.3 abc
11-Vanda	6528.0 de	2419.8 e	6009.7 a	4985.8 abc
F	*	**	*	*
VK (%)	9.3	7.7	17.9	13.1
AÖF	964.3	321.7	1287.6	531.9

Çizelge 2. 2018 Yılı Yonca-2 Tarımsal Değerleri Ölçme Denemeleri Kuru Ot Verim Sonuçları (kg/da)

Çeşitler	Konya/ Çumra	Bingöl/ Merkez	Erzurum/ Merkez	Genel Ortalama
1-Planet (st)	1903.8 a	708.7 cd	1360.8 bc	1324.4 abc
2-Savaş (st)	1775.0 ab	664.9 d	1197.1 cd	1212.3 cd
3-Toros (st)	1662.3 ab	822.9 bc	1392.0 abc	1292.4 bcd
4-SHN4	1622.5 ab	941.4 b	1003.1 d	1189.0 d
5-Optimus	1698.3 ab	1202.0 a	1257.6 bc	1385.9 ab
6-Daniela	1555.0 b	1205.5 a	1219.7 bcd	1326.7 abc
7-Sandra	1495.3 b	1174.3 a	1282.5 bc	1317.4 abc
8-Felicia	1747.8 ab	1163.3 a	1376.6 abc	1429.2 a
9-Magnum 7	1723.8 ab	1112.9 a	1455.0 ab	1430.6 a
10-Creno	1497.0 b	916.7 b	1461.6 ab	1291.7 bcd
11-Vanda	1594.0 b	854.0 b	1620.4 a	1356.1 ab
F	*	**	**	**
VK (%)	11.8	8.8	12.9	11.9
AÖF	282.3	124.0	247.7	128.2

Çizelge 3. 2019 Yılı Yonca-2 Tarımsal Değerleri Ölçme Denemeleri Yeşil Ot Verim Sonuçları (kg/da)

Çeşitler	Konya/ Çumra	Bingöl/ Merkez	Erzurum/ Merkez	Genel Ortalama
1-Planet (st)	7985.3 a	2934.7 c	5446.9 abc	5455.6 cd
2-Savaş (st)	7889.3 a	2609.9 c	4511.8 c	5003.6 d
3-Toros (st)	7362.0 a-d	3290.5 bc	4768.5 bc	5140.3 cd
4-SHN4	7411.5 a-d	4006.1 a	6417.0 a	5944.9 ab
5-Optimus	6937.8 cd	4364.7 a	6013.7 ab	5772.0 ab
6-Daniela	6817.5 dc	4078.3 a	6609.9 a	5835.2 ab
7-Sandra	6841.5 dc	4126.9 a	5764.6 abc	5577.7 bc
8-Felicia	7697.8 ab	3934.4 ab	6730.2 a	6120.8 a
9-Magnum 7	7525.8 abc	4368.5 a	6650.0 a	6181.4 a
10-Creno	6730.3 d	3682.1 ab	6346.5	5586.3 bc
11-Vanda	6986.0 bcd	2979.3 c	6568.2 a	5511.1 bcd
F	**	**	**	**
VK (%)	6.9	13.2	14.9	11.6
AÖF	723.7	699.8	1285.9	529.6

Çizelge 4. 2019 Yılı Yonca-2 Tarımsal Değerleri Ölçme Denemeleri Kuru Ot Verim Sonuçları (kg/da)

Çeşitler	Konya/ Çumra	Bingöl/ Merkez	Erzurum/ Merkez	Genel Ortalama
1-Planet (st)	1820.8 a	983.5 de	1762.1 ab	1522.1 cd
2-Savaş (st)	1806.0 a	880.4 e	1401.0 c	1362.4 e
3-Toros (st)	1702.5 abc	1130.3 bcd	1569.2 bc	1467.3 de
4-SHN4	1690.3 a-d	1313.1 ab	1860.5 ab	1621.3 abc
5-Optimus	1558.0 cd	1400.6 a	1876.9 ab	1611.8 a-d
6-Daniela	1550.3 cd	1350.8 a	1848.6 ab	1583.2 a-d
7-Sandra	1571.0 cd	1318.9 ab	1728.8 abc	1539.6 bcd
8-Felicia	1761.8 ab	1331.2 ab	1939.9 a	1677.6 ab
9-Magnum 7	1709.8 abc	1445.2 a	2026.2 a	1727.1 a
10-Creno	1533.5 d	1235.9 abc	1924.3 a	1564.6 bcd
11-Vanda	1627.5 bcd	1030.3 cde	1944.3 a	1534.0 bcd
F	**	**	*	**
VK (%)	7.0	12.3	13.5	11.4
AÖF	168.1	217.5	351.3	144.6

Çizelge 5. 2020 Yılı Yonca-2 Tarımsal Değerleri Ölçme Denemeleri Yeşil Ot Verim Sonuçları (kg/da)

Çeşitler	Konya/ Çumra	Bingöl/ Merkez	Erzurum/ Merkez	Genel Ortalama
1-Planet (st)	7686.0 ab	2788.0 c	6538.5 bcd	5670.8 a-d
2-Savaş (st)	7627.0 ab	2479.4 c	5696.1 cd	5267.5 d
3-Toros (st)	7434.5 abc	3126.0 bc	6433.9 bcd	5664.8 a-d
4-SHN4	7355.0 abc	3805.8 a	6313.7 bcd	5824.8 abc
5-Optimus	7213.8 abc	4146.5 a	5394.3 d	5584.8 bcd
6-Daniela	7181.0 abc	3874.4 a	5337.5 cd	5464.3 cd
7-Sandra	7139.5 bc	3920.5 a	5656.8 cd	5572.3 bcd
8-Felicia	8005.3 a	3737.7 ab	6750.5 abc	6164.5 a
9-Magnum 7	7660.5 ab	4150.0 a	6325.0 bcd	6045.2 ab
10-Creno	6714.5 c	3497.9 ab	7955.2 a	6055.9 ab
11-Vanda	7006.0 bc	2830.3 c	7362.0 ab	5732.7 a-d
F	*	**	*	*
VK (%)	8.0	13.2	14.2	11.7
AÖF	846.8	664.8	1299.3	547.1

Çizelge 6. 2020 Yılı Yonca-2 Tarımsal Değerleri Ölçme Denemeleri Kuru Ot Verim Sonuçları (kg/da)

Çeşitler	Konya/ Çumra	Bingöl/ Merkez	Erzurum/ Merkez	Genel Ortalama
1-Planet (st)	1725.5	934.3 de	2096.6 abc	1585.5 cd
2-Savaş (st)	1702.8	836.3 e	2155.8 abc	1565.0 d
3-Toros (st)	1762.0	1073.8 bcd	2297.2 ab	1711.0 a-d
4-SHN4	1689.8	1247.4 ab	2114.6 abc	1683.9 a-d
5-Optimus	1768.8	1330.5 a	1773.2 c	1624.1 cd
6-Daniela	1730.5	1283.3 a	1758.2 c	1590.7 cd
7-Sandra	1736.0	1253.0 ab	2007.2 bc	1665.4 bcd
8-Felicia	1854.8	1264.6 ab	2454.5 ab	1858.0 a
9-Magnum 7	1757.3	1372.9 a	2352.3 ab	1827.5 ab
10-Creno	1628.5	1174.1 abc	2387.6 ab	1730.1 a-d
11-Vanda	1744.3	978.8 cde	2573.6 a	1765.5 abc
F	Ö.D.	**	*	*
VK (%)	8.2	12.3	15.8	13.6
AÖF	-	206.6	467.3	187.0

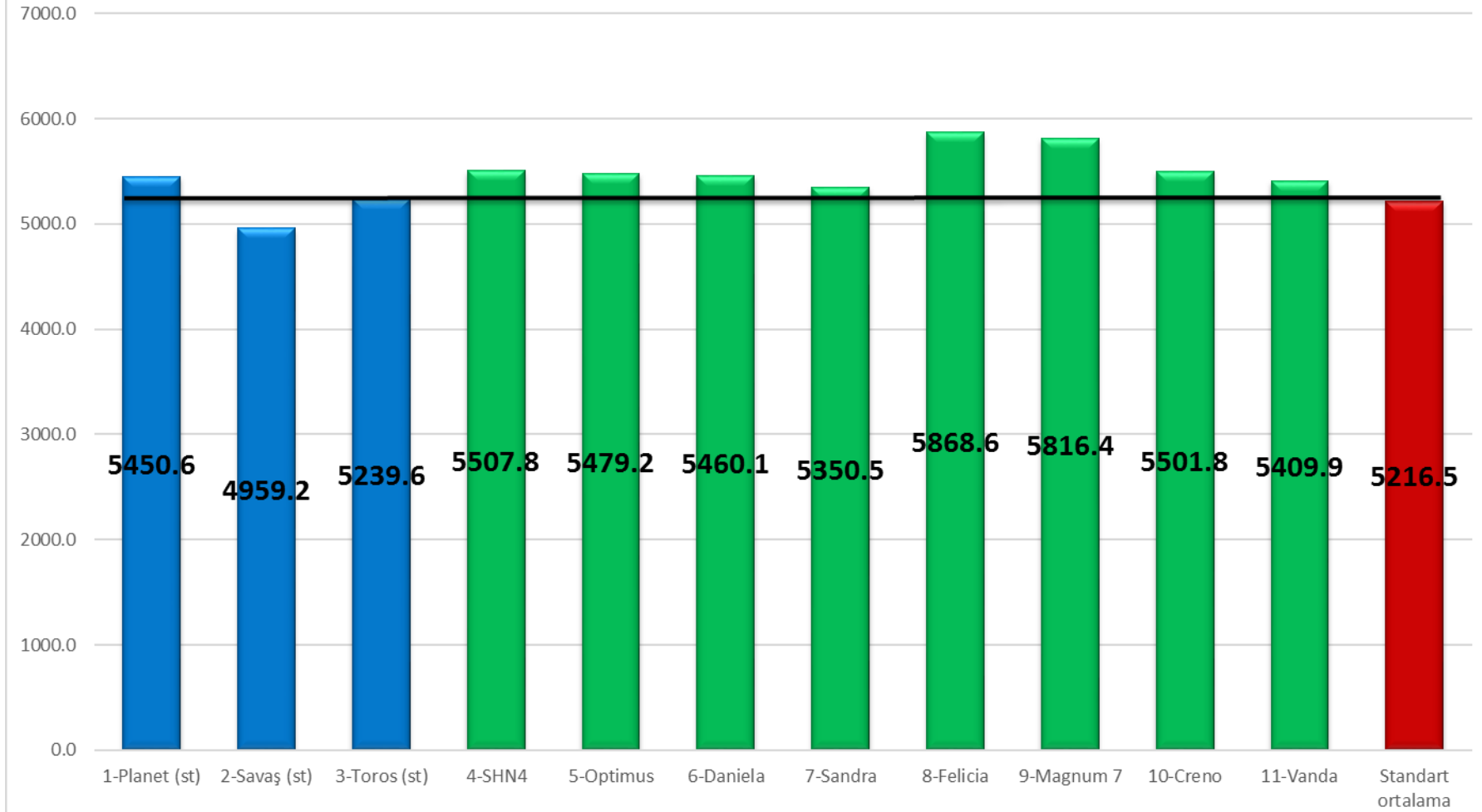
Çizelge 7. Yonca-2 Tarımsal Değerleri Ölçme Denemeleri 2018-2020 Yılları Yeşil Ot Verim Sonuçları (kg/da)

Çeşitler	2018			2019			2020			Genel Ortalama	V.S.
	Konya/ Çumra	Bingöl/ Merkez	Erzurum/ Merkez	Konya/ Çumra	Bingöl/ Merkez	Erzurum/ Merkez	Konya/ Çumra	Bingöl/ Merkez	Erzurum/ Merkez		
	1-Planet (st)	8082.3	2152.0	5442.1	7985.3	2934.7	5446.9	7686.0	2788.0		
2-Savaş (st)	7720.0	1883.7	4215.4	7889.3	2609.9	4511.8	7627.0	2479.4	5696.1	4959.2 d	11
3-Toros (st)	7189.3	2379.7	5172.5	7362.0	3290.5	4768.5	7434.5	3126.0	6433.9	5239.6 cd	10
4-SHN4	7425.8	2781.5	4054.4	7411.5	4006.1	6417.0	7355.0	3805.8	6313.7	5507.8 bc	3
5-Optimus	6979.8	3580.4	4681.7	6937.8	4364.7	6013.7	7213.8	4146.5	5394.3	5479.2 c	5
6-Daniela	6785.8	3672.3	4784.6	6817.5	4078.3	6609.9	7181.0	3874.4	5337.5	5460.1 c	6
7-Sandra	6711.3	3442.5	4551.5	6841.5	4126.9	5764.6	7139.5	3920.5	5656.8	5350.5 c	9
8-Felicia	7529.8	3239.6	5192.6	7697.8	3934.4	6730.2	8005.3	3737.7	6750.5	5868.6 a	1
9-Magnum 7	7370.0	3261.0	5037.0	7525.8	4368.5	6650.0	7660.5	4150.0	6325.0	5816.4 ab	2
10-Creno	6242.3	2804.0	5543.7	6730.3	3682.1	6346.5	6714.5	3497.9	7955.2	5501.8 bc	4
11-Vanda	6528.0	2419.8	6009.7	6986.0	2979.3	6568.2	7006.0	2830.3	7362.0	5409.9 c	8
F										**	
VK (%)										12.8	
AÖF										325.5	
Lok. Ort.	7142.2	2874.2	4971.4	7289.5	3670.5	5984.3	7365.7	3487.0	6342.1		

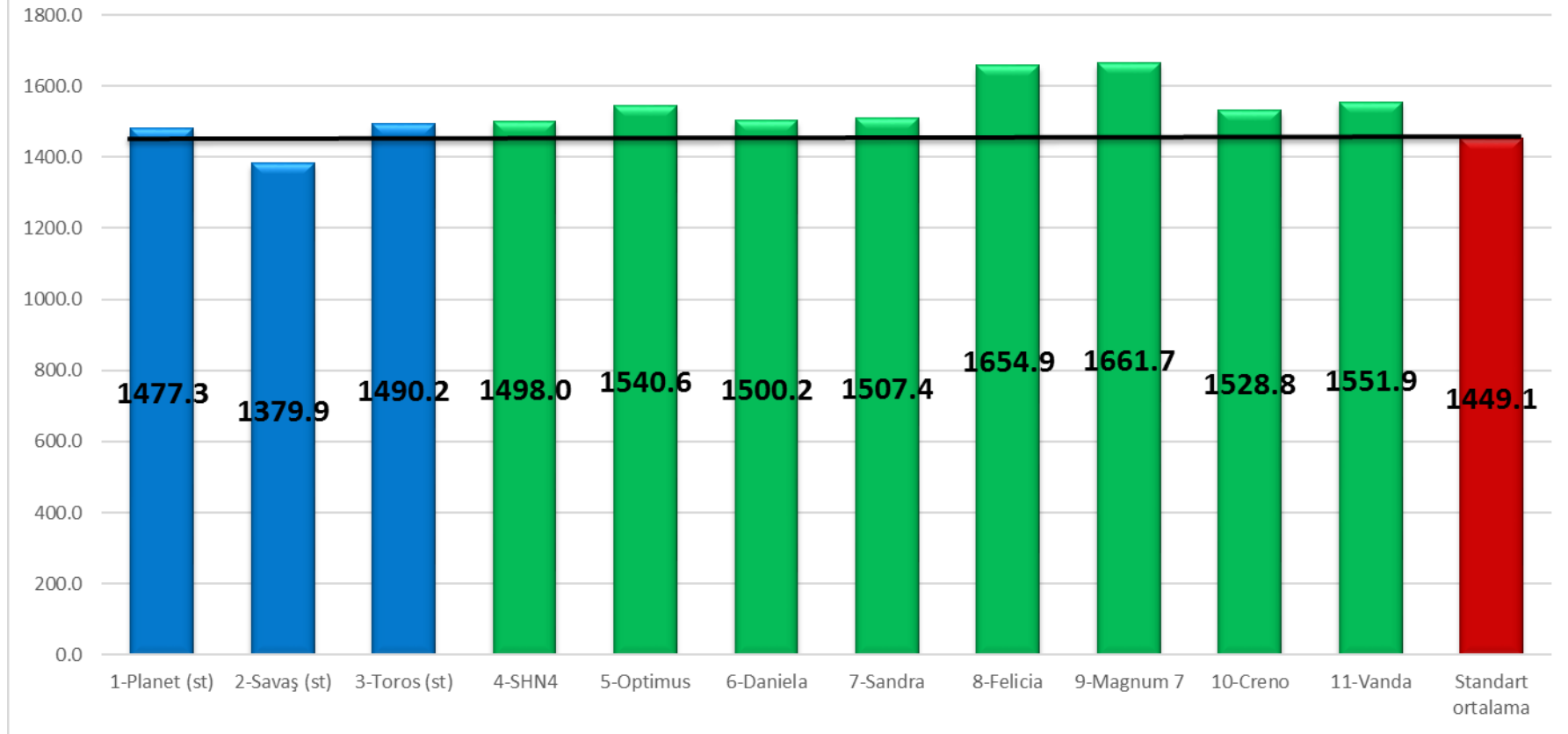
Çizelge 8. Yonca-2 Tarımsal Değerleri Ölçme Denemeleri 2018-2020 Yılları Kuru Ot Verim Sonuçları (kg/da)

Çeşitler	2018			2019			2020			Genel Ortalama	V.S.
	Konya/ Çumra	Bingöl/ Merkez	Erzurum/ Merkez	Konya/ Çumra	Bingöl/ Merkez	Erzurum/ Merkez	Konya/ Çumra	Bingöl/ Merkez	Erzurum/ Merkez		
	1-Planet (st)	1903.8	708.7	1360.8	1820.8	983.5	1762.1	1725.5	934.3		
2-Savaş (st)	1775.0	664.9	1197.1	1806.0	880.4	1401.0	1702.8	836.3	2155.8	1379.9 c	11
3-Toros (st)	1662.3	822.9	1392.0	1702.5	1130.3	1569.2	1762.0	1073.8	2297.2	1490.2 b	9
4-SHN4	1622.5	941.4	1003.1	1690.3	1313.1	1860.5	1689.8	1247.4	2114.6	1498.0 b	8
5-Optimus	1698.3	1202.0	1257.6	1558.0	1400.6	1876.9	1768.8	1330.5	1773.2	1540.6 b	4
6-Daniela	1555.0	1205.5	1219.7	1550.3	1350.8	1848.6	1730.5	1283.3	1758.2	1500.2 b	7
7-Sandra	1495.3	1174.3	1282.5	1571.0	1318.9	1728.8	1736.0	1253.0	2007.2	1507.4 b	6
8-Felicia	1747.8	1163.3	1376.6	1761.8	1331.2	1939.9	1854.8	1264.6	2454.5	1654.9 a	2
9-Magnum 7	1723.8	1112.9	1455.0	1709.8	1445.2	2026.2	1757.3	1372.9	2352.3	1661.7 a	1
10-Creno	1497.0	916.7	1461.6	1533.5	1235.9	1924.3	1628.5	1174.1	2387.6	1528.8 b	5
11-Vanda	1594.0	854.0	1620.4	1627.5	1030.3	1944.3	1744.3	978.8	2573.6	1551.9 b	3
F										**	
VK (%)										12.9	
AÖF										91.2	
Lok. Ort.	1661.3	978.8	1329.7	1666.5	1220.0	1807.4	1736.4	1159.0	2179.2		

Grafik 1. 2018-2020 Yılı Yonca-2 Yeşil Ot Verim Grafiği



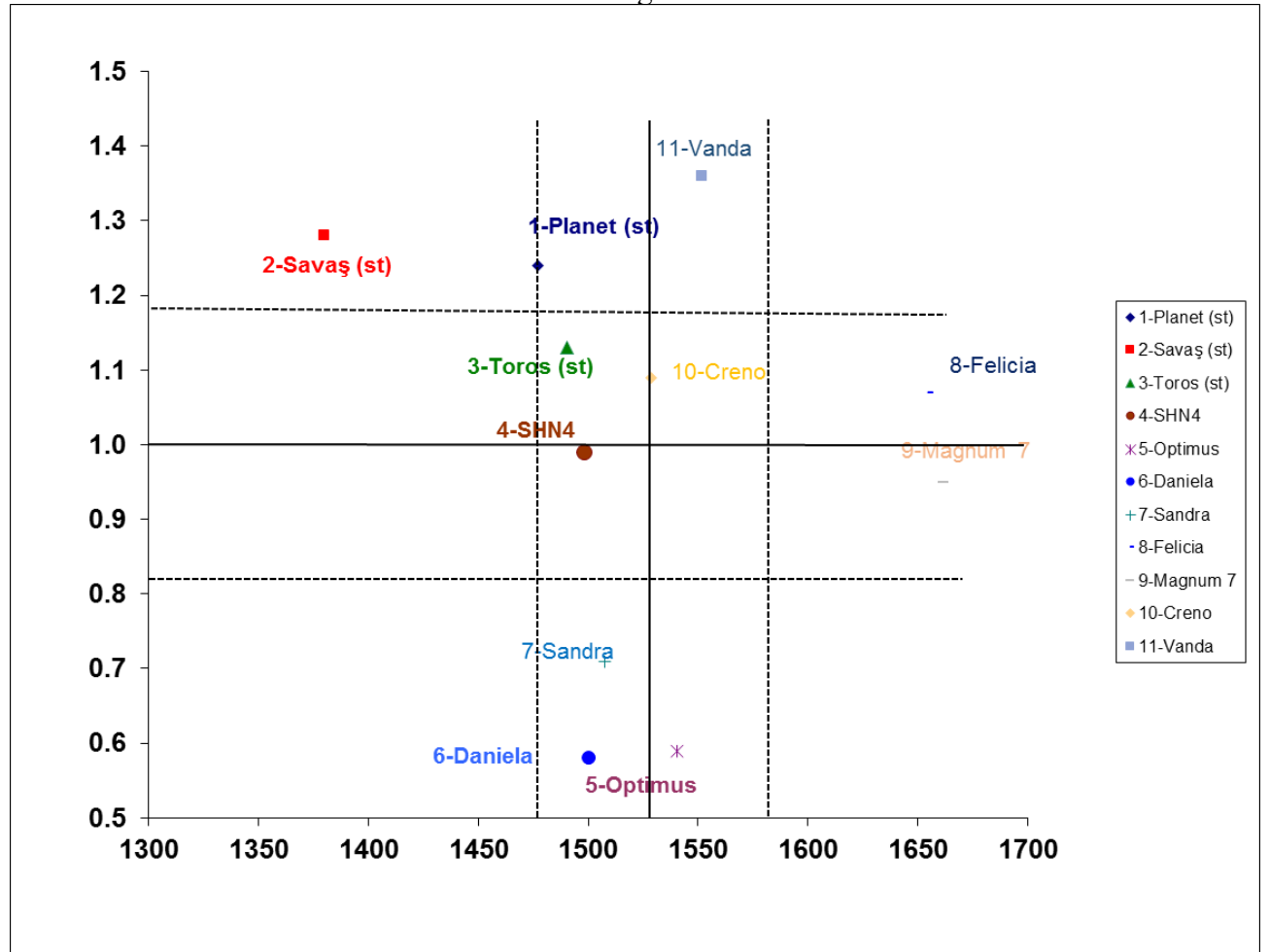
Grafik 2. 2018-2020 Yılı Yonca-2 Kuru Ot Verim Grafiđi



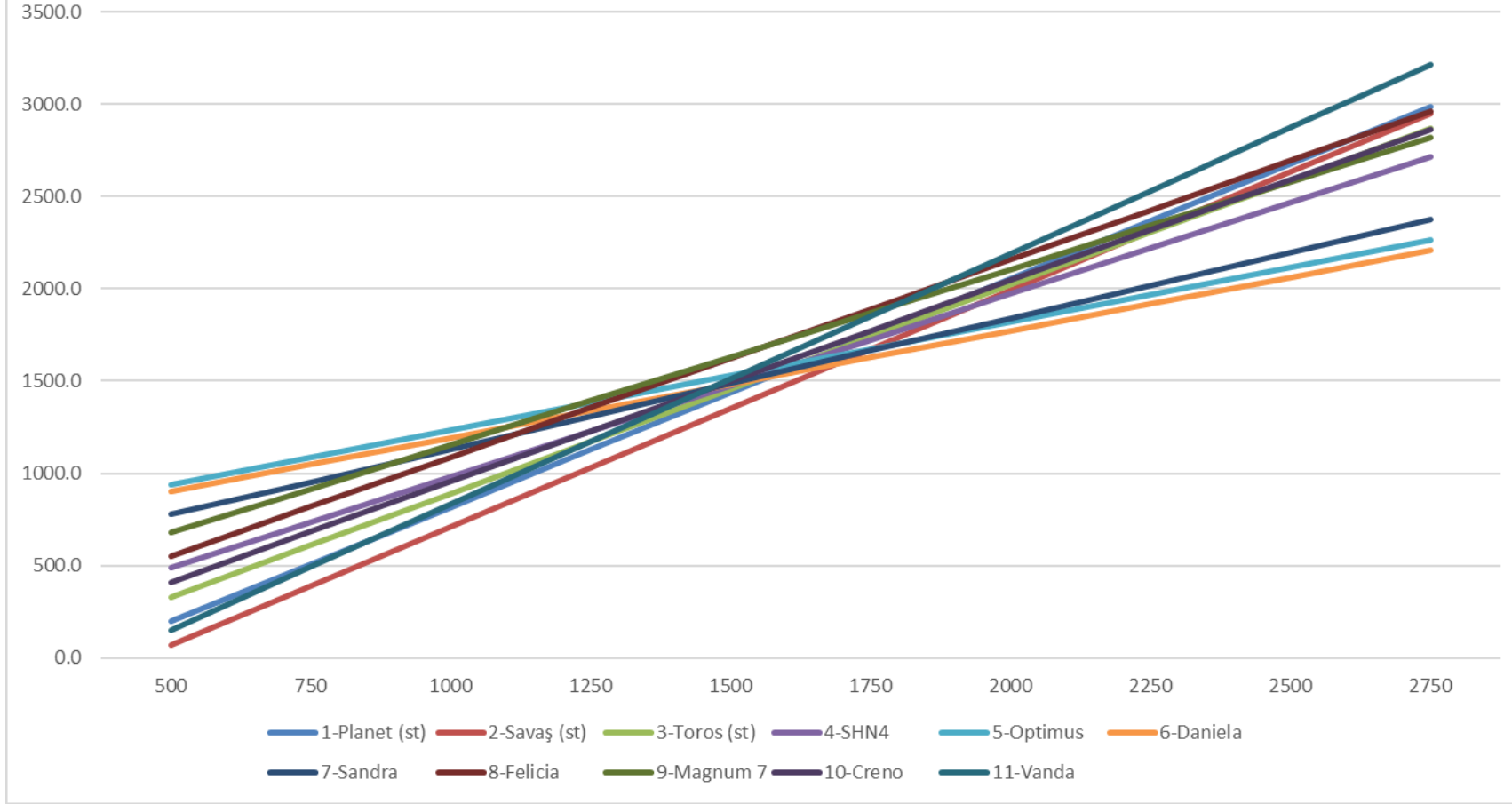
Çizelge 9. Yonca-2 Tarımsal Değerleri Ölçme Denemeleri Kuru Ot Verim Sonuçlarına Ait Bazı Stabilitate Parametreleri

Çeşitler	Ortalama Verim (kg/da)	b		a	V.K.	R ²
			sth-+			
1-Planet (st)	1477.3	1.24	0.11	-422.39	15.89	0.79
2-Savaş (st)	1379.9	1.28	0.14	-568.42	21.79	0.71
3-Toros (st)	1490.2	1.13	0.09	-238.04	12.74	0.83
4-SHN4	1498.0	0.99	0.13	-8.44	18.32	0.64
5-Optimus	1540.6	0.59	0.11	642.60	14.66	0.48
6-Daniela	1500.2	0.58	0.09	612.73	12.38	0.57
7-Sandra	1507.4	0.71	0.07	421.01	10.50	0.73
8-Felicia	1654.9	1.07	0.07	17.85	8.50	0.89
9-Magnum 7	1661.7	0.95	0.08	204.46	10.40	0.81
10-Creno	1528.8	1.09	0.12	-134.03	16.33	0.72
11-Vanda	1551.9	1.36	0.12	-528.01	16.28	0.80
Genel ortalama	1526.4					
Standart ortalama	1449.1					

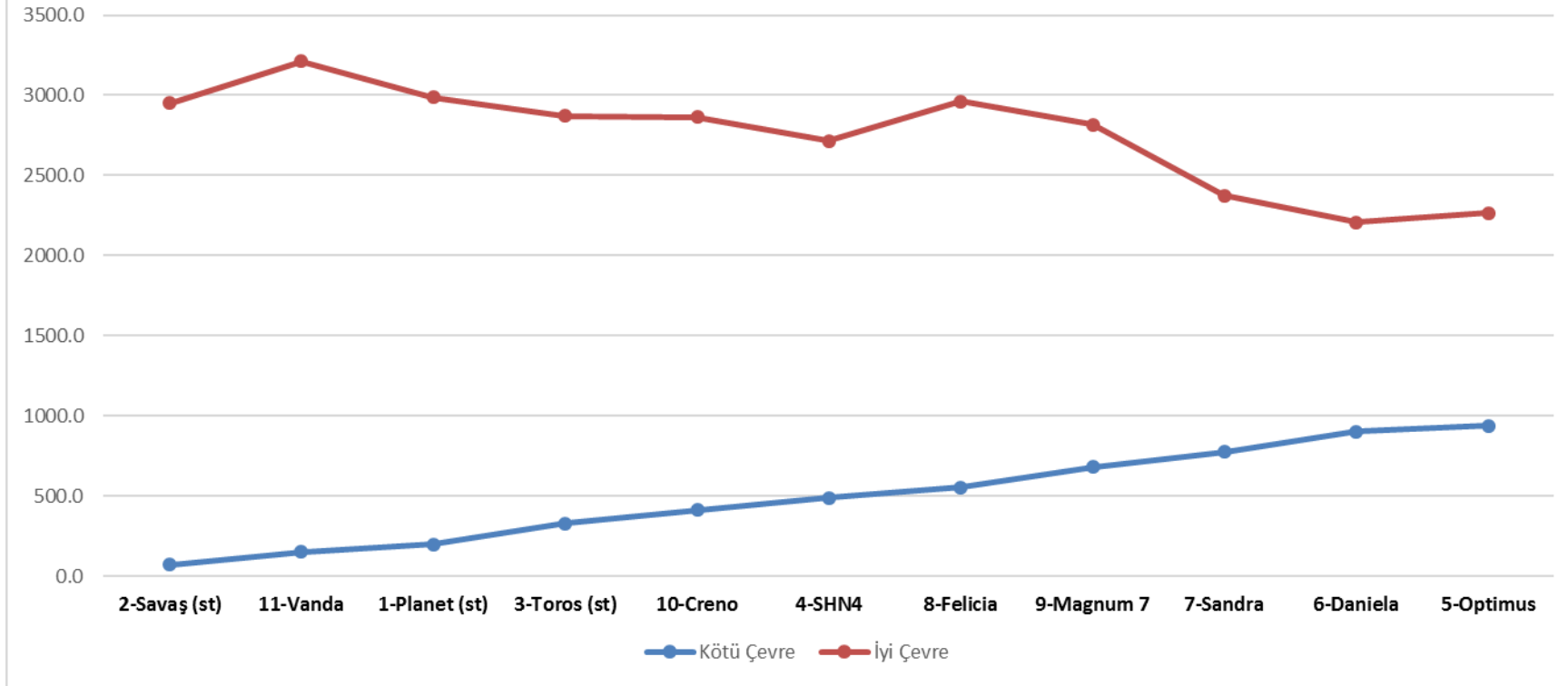
Grafik 3. Yonca-2 Kuru Ot Verimi Stabilitate Grafiği



Grafik 4. Yonca-2 Beklenen Kuru Ot Verim Grafik Başlığı



Grafik 5. Yonca-2 Beklenen Kuru Ot Verim Grafiđi



Çizelge 10. 2018 Yılı Yonca 2017 K-2 Tarımsal Değerleri Ölçme Denemeleri Gözlem Değerleri (Konya/Çumra)

Çeşitler	Ana Sap Uzunluğu (cm)	Ana Sap Kalınlığı (mm)	Ana Sap Sayısı (adet)	Biçim Sayısı (adet)	Yatma Durumu (1-5)*
1-Planet (st)	69.8	3.2	8	4	1
2-Savaş (st)	69.8	3.2	9	4	1
3-Toros (st)	72.0	3.3	8	4	1
4-SHN4	66.8	3.3	9	4	1
5-Optimus	72.5	3.2	8	4	1
6-Daniela	69.8	3.1	8	4	1
7-Sandra	76.0	3.3	8	4	1
8-Felicia	74.3	3.8	9	4	1
9-Magnum 7	72.5	3.4	8	4	1
10-Creno	71.8	3.6	8	4	1
11-Vanda	74.5	3.3	8	4	1

(*) 1-Dik, 3-Orta, 5-Yatık

Çizelge 11. 2018 Yılı Yonca 2017 K-2 Tarımsal Değerleri Ölçme Denemeleri Gözlem Değerleri (Bingöl/Merkez)

Çeşitler	Ana Sap Uzunluğu (cm)	Ana Sap Kalınlığı (mm)	Biçim Sayısı (adet)	Yatma Durumu (1-5)*
1-Planet (st)	57.5	1.7	3	1
2-Savaş (st)	55.3	1.5	3	1
3-Toros (st)	66.0	2.2	3	1
4-SHN4	58.2	1.8	3	1
5-Optimus	55.8	2.0	3	1
6-Daniela	62.5	2.3	3	1
7-Sandra	61.4	2.1	3	1
8-Felicia	64.1	2.1	3	1
9-Magnum 7	61.0	1.9	3	1
10-Creno	58.2	2.3	3	1
11-Vanda	62.5	2.0	3	1

(*) 1-Dik, 3-Orta, 5-Yatık

Çizelge 12. 2018 Yılı Yonca 2017 K-2 Tarımsal Değerleri Ölçme Denemeleri Gözlem Değerleri (Erzurum/Merkez)

Çeşitler	Çiçeklenme Gün Sayısı (gün)	Ana Sap Uzunluğu (cm)	Ana Sap Kalınlığı (mm)	Ana Sap Sayısı (adet)	Biçim Sayısı (adet)	Yatma Durumu (1-5)*	Seyrekleşme Oranı (%)	Kısa Dayanıklılık (%)
1-Planet (st)	224	73.2	3.1	11	3	1	6	93
2-Savaş (st)	226	74.6	3.1	11	3	1	8	93
3-Toros (st)	225	83.7	3.2	10	3	1	5	94
4-SHN4	222	74.9	3.1	11	3	1	8	95
5-Optimus	222	83.2	3.1	11	3	1	7	95
6-Daniela	222	83.1	3.3	12	3	1	5	95
7-Sandra	223	72.9	3.0	11	3	1	5	95
8-Felicia	224	68.9	2.8	10	3	1	5	95
9-Magnum 7	222	82.5	3.3	12	3	1	5	93
10-Creno	223	78.4	2.8	11	3	1	5	95
11-Vanda	223	84.3	3.3	11	3	1	5	93

(*) 1-Dik, 3-Orta, 5-Yatık

Çizelge 13. 2019 Yılı Yonca 2017 K-2 Tarımsal Değerleri Ölçme Denemeleri Gözlem Değerleri (Konya/Çumra)

Çeşitler	Ana Sap Uzunluğu (cm)	Ana Sap Kalınlığı (mm)	Ana Sap Sayısı (adet)	Biçim Sayısı (adet)	Yatma Durumu (1-5)*
1-Planet (st)	76.5	3.3	8	4	1
2-Savaş (st)	76.0	3.2	9	4	1
3-Toros (st)	73.3	3.3	8	4	1
4-SHN4	73.0	3.3	9	4	1
5-Optimus	76.0	3.2	8	4	1
6-Daniela	74.3	3.1	8	4	1
7-Sandra	72.5	3.3	8	4	1
8-Felicia	73.3	3.8	9	4	1
9-Magnum 7	74.0	3.4	8	4	1
10-Creno	74.5	3.6	8	4	1
11-Vanda	74.8	3.3	8	4	1

(*) 1-Dik, 3-Orta, 5-Yatık

Çizelge 14. 2019 Yılı Yonca 2017 K-2 Tarımsal Değerleri Ölçme Denemeleri Gözlem Değerleri (Bingöl/Merkez)

Çeşitler	Ana Sap Uzunluğu (cm)	Ana Sap Kalınlığı (mm)	B biçim Sayısı (adet)	Yatma Durumu (1-5)*
1-Planet (st)	79.5	2.7	3	1
2-Savaş (st)	77.4	2.0	3	1
3-Toros (st)	81.1	2.6	3	1
4-SHN4	79.1	3.1	3	1
5-Optimus	76.6	2.3	3	1
6-Daniela	74.4	2.7	3	1
7-Sandra	70.6	2.5	3	1
8-Felicia	76.7	2.2	3	1
9-Magnum 7	71.7	2.3	3	1
10-Creno	74.6	3.0	3	1
11-Vanda	79.2	2.2	3	1

(*) 1-Dik, 3-Orta, 5-Yatık

Çizelge 15. 2019 Yılı Yonca 2017 K-2 Tarımsal Değerleri Ölçme Denemeleri Gözlem Değerleri (Erzurum/Merkez)

Çeşitler	Çiçeklenme Gün Sayısı (gün)	Ana Sap Uzunluğu (cm)	Ana Sap Kalınlığı (mm)	Ana Sap Sayısı (adet)	Biçim Sayısı (adet)	Yatma Durumu (1-5)*	Seyrekleşme Oranı (%)	Kısa Dayanıklılık (%)
1-Planet (st)	222	61.1	2.6	9	3	1	11	93
2-Savaş (st)	224	61.8	2.6	9	3	1	26	93
3-Toros (st)	223	69.3	2.7	9	3	1	16	94
4-SHN4	221	64.2	2.7	10	3	1	13	95
5-Optimus	220	60.7	2.7	10	3	1	15	95
6-Daniela	220	67.1	2.6	10	3	1	13	95
7-Sandra	221	63.0	2.6	10	3	1	11	95
8-Felicia	222	61.3	2.4	9	3	1	10	95
9-Magnum 7	221	63.9	2.8	10	3	1	10	93
10-Creno	221	66.9	2.4	9	3	1	13	95
11-Vanda	221	71.1	2.8	10	3	1	10	93

(*) 1-Dik, 3-Orta, 5-Yatık

Çizelge 16. 2020 Yılı Yonca 2017 K-2 Tarımsal Değerleri Ölçme Denemeleri Gözlem Değerleri (Bingöl/Merkez)

Çeşitler	Ana Sap Uzunluğu (cm)	Ana Sap Kalınlığı (mm)	Biçim Sayısı (adet)	Yatma Durumu (1-5)*
1-Planet (st)	75.5	2.6	3	1
2-Savaş (st)	73.5	1.9	3	1
3-Toros (st)	77.0	2.5	3	1
4-SHN4	75.1	2.9	3	1
5-Optimus	72.7	2.2	3	1
6-Daniela	70.6	2.5	3	1
7-Sandra	67.1	2.4	3	1
8-Felicia	72.9	2.1	3	1
9-Magnum 7	68.1	2.2	3	1
10-Creno	70.9	2.9	3	1
11-Vanda	75.2	2.1	3	1

(*) 1-Dik, 3-Orta, 5-Yatık

Çizelge 17. 2020 Yılı Yonca 2017 K-2 Tarımsal Değerleri Ölçme Denemeleri Gözlem Değerleri (Erzurum/Merkez)

Çeşitler	Ana Sap Uzunluğu (cm)	Ana Sap Kalınlığı (mm)	Biçim Sayısı (adet)	Yatma Durumu (1-5)*	Seyrekleşme Oranı (%)	Kısa Dayanıklılık (%)
1-Planet (st)	64.9	11.1	3	1	26	93
2-Savaş (st)	55.0	9.6	3	1	13	93
3-Toros (st)	65.7	11.7	3	1	16	94
4-SHN4	61.1	10.6	3	1	13	95
5-Optimus	77.5	11.3	3	1	15	95
6-Daniela	63.3	9.8	3	1	13	95
7-Sandra	54.9	10.6	3	1	11	95
8-Felicia	61.1	11.1	3	1	10	95
9-Magnum 7	64.6	10.9	3	1	10	93
10-Creno	67.3	11.3	3	1	13	95
11-Vanda	59.8	11.1	3	1	10	93

(*) 1-Dik, 3-Orta, 5-Yatık

Çizelge 18. 2018 Yılı Yonca-2 Tarımsal Değerleri Ölçme Denemeleri Teknolojik Analiz Değerleri (Konya/Çumra)*

Çeşitler	Kuru Madde (%)	Ham Protein (%)	Ham Selüloz (%)	NDF (%)	ADF (%)	ADL (%)	NYD	SKM (%)	KMT (%)
1-Planet (st)	90.37	17.48	21.74	30.96	21.35	5.26	217	72.27	3.88
2-Savaş (st)	90.05	18.51	24.49	26.73	26.19	3.44	238	68.50	4.49
3-SHN4	89.89	19.00	21.19	30.50	25.12	8.34	211	69.33	3.93
4-Optimus	90.76	19.03	21.13	31.65	26.60	7.28	200	68.18	3.79
5-Daniela	90.28	18.10	22.87	32.89	23.44	7.91	200	70.64	3.65
6-Sandra	90.57	18.86	21.39	34.57	27.57	8.39	181	67.42	3.47
7-Felicia	90.17	17.47	15.45	31.69	25.93	6.54	202	68.70	3.79
8-Magnum 7	90.14	16.80	21.63	32.93	26.88	7.16	192	67.96	3.64
9-Creno	90.45	18.50	22.62	33.01	24.73	6.84	196	69.64	3.64
10-Vanda	92.65	17.54	26.80	41.04	34.73	6.66	140	61.85	2.92

KM: Kuru Madde, HP: Ham Protein, HS: Ham Selüloz, NDF: Nötral Deterjan Çözeltisinde Çözünmeyen Lif, ADF: Asit Deterjan Çözeltisinde Çözünmeyen Lif, ADL: Asit Deterjan Çözeltisinden Sonra Kuvvetli Asitte Çözünmeyen Lignin. KMT: Kuru Madde Tüketimi, SKM: Sindirilebilir Kuru Madde, NYD: Nisbi Yem Değeri.

***Analizler Tarla Bitkileri Merkez Tarımsal Araştırma Enstitüsü Müdürlüğünde Yaptırılmıştır.**

