

T.C.
TARIM VE ORMAN BAKANLIĐI
Tohumluk Tescil ve Sertifikasyon Merkez M¼d¼rl¼Đ¼



İTALYAN ÇİMİ TESCİL RAPORU

ATTAIN
DS MARINA
DS IDEFIX
REİS
KOCA YAŞAR
ÇİĐDEM
SELVA
STAR
CAMPIVERT

ANKARA 2022

İTALYAN ÇİMİ ÇEŞİT ADAYLARININ TESCİLİ HAKKINDA RAPOR

İtalyan çimi TDÖ denemeleri; 2019/2020 yılında 18 aday 7 standart, 2020/2021 yılında 15 aday 5 standart çeşitle Manisa/Beydere, Kocaeli/Çayırova, İzmir/Menemen, Antalya/Aksu ve Samsun/Tekkeköy lokasyonlarında kışlık olarak kurulmuştur. Denemeden elde edilen verilerle varyans analizi yapılmıştır.

Aday çeşitler hakkında farklı lokasyonlardaki denemelerden elde edilen yeşil ot verimi, kuru ot verimi ile bazı morfolojik ve teknolojik değerler dikkate alınarak bir değerlendirme yapılmıştır.

TDÖ denemeleri ile birlikte Farklılık, Yeknesaklık ve Durulmuşluk (FYD) testleri 2 yıl süre ile Ankara/ Yenikent'te yapılmış ve her bir karakter için en uygun dönemde gözlemler alınmıştır. FYD testleri sonucu aday çeşitlerin kendi içinde üniform ve durulmuş olduğu tespit edilerek haklarında özellik belgeleri düzenlenmiştir.

Attain; Global Tohumculuk İnşaat Taahhüt Üretim İthalat İhracat Sanayi Ve Ticaret Ltd. Şti.'ne ait aday çeşidin 2 yıllık TDÖ denemeleri sonucunda aday ve standart çeşitlerin yeşil ve kuru ot verimleri arasında istatistiki fark önemli bulunmuştur. Bu sonuçlara göre; 6412.5 kg/da yeşil ot verimi ile standart ortalama verimin (6148.5 kg/da) % 4.3 ilerisinde, 1437.4 kg/da kuru ot verimi ile standart ortalama verimin (1497.6 kg/da) % 4.0 gerisinde bulunmuştur.

Aday çeşidin ortalama bitki boyu 121.4 cm, kuru ot örneği üzerinde yapılan teknolojik analizlerde; ham protein % 10.56-12.64, ham selüloz % 29.62-30.36, kuru madde % 91.25-92.69, NDF % 52.28-54.89, ADF % 34.63-35.52, ADL % 3.91-4.00 ve NYD 104-110 değerlerini göstermiştir.

DS Marina; Global Tohumculuk İnşaat Taahhüt Üretim İthalat İhracat Sanayi Ve Ticaret Ltd. Şti.'ne ait aday çeşidin 2 yıllık TDÖ denemeleri sonucunda aday ve standart çeşitlerin yeşil ve kuru ot verimleri arasında istatistiki fark önemli bulunmuştur. Bu sonuçlara göre; 6757.5 kg/da yeşil ot verimi ile standart ortalama verimin (6148.5 kg/da) % 9.9 ilerisinde, 1595.5 kg/da kuru ot verimi ile standart ortalama verimin (1497.6 kg/da) % 6.5 ilerisinde bulunmuştur.

Aday çeşidin ortalama bitki boyu 122.0 cm, kuru ot örneği üzerinde yapılan teknolojik analizlerde; ham protein % 11.08-13.18, ham selüloz % 30.75-33.27, kuru madde % 91.45-93.10, NDF % 55.79-56.87, ADF % 37.36-38.47, ADL % 3.71-4.76 ve NYD 96-100 değerlerini göstermiştir.

DS Idefix; Global Tohumculuk İnşaat Taahhüt Üretim İthalat İhracat Sanayi Ve Ticaret Ltd. Şti.'ne ait aday çeşidin 2 yıllık TDÖ denemeleri sonucunda aday ve standart çeşitlerin yeşil ve kuru ot verimleri arasında istatistiki fark önemli bulunmuştur. Bu sonuçlara göre; 6169.8 kg/da yeşil ot verimi ile standart ortalama verimin (6148.5 kg/da) % 0.3 ilerisinde, 1463.9 kg/da kuru ot verimi ile standart ortalama verimin (1497.6 kg/da) % 2.3 gerisinde bulunmuştur.

Aday çeşidin ortalama bitki boyu 111.5 cm, kuru ot örneği üzerinde yapılan teknolojik analizlerde; ham protein % 12.67-13.98, ham selüloz % 30.98-31.20, kuru madde % 91.66-93.22, NDF % 55.09-55.71, ADF % 36.30-37.58, ADL % 4.25-4.48 ve NYD 100-102 değerlerini göstermiştir.

Reis; İklim Bahçe Kùltürleri Fonksiyonel Gıda Ürünleri Bilgisayar İth. İhr. San. Ve Tic. Ltd. Şti.'ne ait aday çeşidin 2 yıllık TDÖ denemeleri sonucunda aday ve standart çeşitlerin yeşil ve kuru ot verimleri arasında istatistiki fark önemli bulunmuştur. Bu sonuçlara göre; 6202.5 kg/da yeşil ot verimi ile standart ortalama verimin (6148.5 kg/da) % 0.9 ilerisinde, 1539.2 kg/da kuru ot verimi ile standart ortalama verimin (1497.6 kg/da) % 2.8 ilerisinde bulunmuştur.

Aday çeşidin ortalama bitki boyu 116.6 cm, kuru ot örneği üzerinde yapılan teknolojik analizlerde; ham protein % 11.89-12.20, ham selüloz % 27.93-30.76, kuru madde % 91.21-92.78, NDF % 54.28-55.52, ADF % 34.18-34.96, ADL % 3.11-7.39 ve NYD 104-106 değerlerini göstermiştir.

Koca Yaşar; Samsun Karadeniz Tarımsal Araştırma Enstitüsü Müdürlüğü'ne ait aday çeşidin 2 yıllık TDÖ denemeleri sonucunda aday ve standart çeşitlerin yeşil ve kuru ot verimleri arasında istatistiki fark önemli bulunmuştur. Bu sonuçlara göre; 6445.6 kg/da yeşil ot verimi ile standart ortalama verimin (6148.5 kg/da) % 4.8 ilerisinde, 1585.6 kg/da kuru ot verimi ile standart ortalama verimin (1497.6 kg/da) % 5.9 ilerisinde bulunmuştur.

Aday çeşidin ortalama bitki boyu 115.2 cm, kuru ot örneği üzerinde yapılan teknolojik analizlerde; ham protein % 7.77-11.30, ham selüloz % 32.62-32.77, kuru madde % 91.66-93.43, NDF % 57.38-62.55, ADF % 38.33-41.85, ADL % 5.17-5.48 ve NYD 84-96 değerlerini göstermiştir.

Çiğdem; Kazak Tarım İnş. Taah. Nakliyat San. Ve Tic. A.Ş.'ne ait aday çeşidin 2 yıllık TDÖ denemeleri sonucunda aday ve standart çeşitlerin yeşil ve kuru ot verimleri arasında istatistiki fark önemli bulunmuştur. Bu sonuçlara göre; 6412.7 kg/da yeşil ot verimi ile standart ortalama verimin (6148.5 kg/da) % 4.3 ilerisinde, 1523.4 kg/da kuru ot verimi ile standart ortalama verimin (1497.6 kg/da) % 1.7 ilerisinde bulunmuştur.

Aday çeşidin ortalama bitki boyu 119.7 cm, kuru ot örneği üzerinde yapılan teknolojik analizlerde; ham protein % 12.99-13.58, ham selüloz % 28.70-33.41, kuru madde % 91.47-93.05, NDF % 55.94-59.15, ADF % 36.37-38.96, ADL % 3.92-4.84 ve NYD 92-101 değerlerini göstermiştir.

Selva; Yonca Tarım Ürün Müh. Ve İh. Mad.Tic. Ltd. Şti.'ne ait aday çeşidin 2 yıllık TDÖ denemeleri sonucunda aday ve standart çeşitlerin yeşil ve kuru ot verimleri arasında istatistiki fark önemli bulunmuştur. Bu sonuçlara göre; 6434.1 kg/da yeşil ot verimi ile standart ortalama verimin (6148.5 kg/da) % 4.3 ilerisinde, 1523.4 kg/da kuru ot verimi ile standart ortalama verimin (1497.6 kg/da) % 1.7 ilerisinde bulunmuştur.

Aday çeşidin ortalama bitki boyu 116.0 cm, kuru ot örneği üzerinde yapılan teknolojik analizlerde; ham protein % 8.10-13.27, ham selüloz % 29.75-32.47, kuru madde % 91.04-92.99, NDF % 52.78-60.29, ADF % 34.54-40.11, ADL % 3.38-4.08 ve NYD 89-109 değerlerini göstermiştir.

Star; Zenitt Tohumculuk Ltd. Şti.'ne ait aday çeşidin 2 yıllık TDÖ denemeleri sonucunda aday ve standart çeşitlerin yeşil ve kuru ot verimleri arasında istatistiki fark önemli bulunmuştur. Bu sonuçlara göre; 6367.3 kg/da yeşil ot verimi ile standart ortalama verimin (6148.5 kg/da) % 3.6 ilerisinde, 1639.5 kg/da kuru ot verimi ile standart ortalama verimin (1497.6 kg/da) % 9.5 ilerisinde bulunmuştur.

Aday çeşidin ortalama bitki boyu 119.1 cm, kuru ot örneği üzerinde yapılan teknolojik analizlerde; ham protein % 10.74-14.13, ham selüloz % 28.93-29.61, kuru madde % 91.29-93.17, NDF % 50.95-57.47, ADF % 33.07-37.54, ADL % 3.75-6.66 ve NYD 97-115 değerlerini göstermiştir.

Campivert; LT Tarım Üretim Pazarlama Tic. Ltd. Şti.'ne ait aday çeşidin 2 yıllık TDÖ denemeleri sonucunda aday ve standart çeşitlerin yeşil ve kuru ot verimleri arasında istatistikî fark önemli bulunmuştur. Bu sonuçlara göre; 6845.5 kg/da yeşil ot verimi ile standart ortalama verimin (6148.5 kg/da) % 11.3 ilerisinde, 1678.5 kg/da kuru ot verimi ile standart ortalama verimin (1497.6 kg/da) % 12.1 ilerisinde bulunmuştur.

Aday çeşidin ortalama bitki boyu 123.5 cm, kuru ot örneđi üzerinde yapılan teknolojik analizlerde; ham protein % 9.44-11.21, ham selüloz % 27.36-32.32, kuru madde % 91.07-92.63, NDF % 53.70-56.40, ADF % 36.05-36.50, ADL % 5.14-5.65 ve NYD 100-105 değerlerini göstermiştir.

04.04.2022 tarihinde yapılan Çayır Mera Yem Bitkileri Tescil Komitesi'nde Attain, DS Marina, DS Idefix, Reis, Koca Yaşar, Çiğdem, Selva, Star ve Campivert isimli italyan çimi çeşitleri aynı isim ile tescil edilmiştir.

**Tohumluk Tescil ve Sertifikasyon
Merkez Müdürlüğü**

Çizelge 1. 2019-2020 Yılı İtalyan Çimi Tarımsal Değerleri Ölçme Denemeleri Yeşil Ot Verim Sonuçları (kg/da)

Çeşitler	Manisa/ Beydere	Kocaeli/ Çayırova	Antalya/ Aksu	Samsun/ Tekkeköy	Genel Ortalama
1-Trinova (st)	7960.8 ab	3416.8 hi	6081.5 f-i	3553.8 a-d	5253.2 d-g
2-Caramba (st)	7014.5 b-f	3400.3 hi	4846.8 m	4003.3 a	4816.2 hij
3-Bartigra (st)	7311.8 a-e	4266.8 def	5069.8 klm	2898.3 cd	4886.6 g-j
4-Elif (st)	7966.5 ab	3966.5 efg	5497.5 i-m	3329.3 a-d	5189.9 e-h
5-Efe 82 (st)	6779.8 d-g	4066.8 efg	5081.0 j-m	3058.8 bcd	4746.6 ij
6-Zeybek 19 (st)	7216.3 a-e	3833.3 fgh	5950.0 g-k	3010.5 bcd	5002.5 f-j
7-İlkadım (st)	6822.3 c-g	3950.0 fg	6074.0 f-i	3205.8 a-d	5013.0 f-j
8-Cebios	7112.3 a-e	4433.3 de	5032.8 lm	3681.8 abc	5065.0 f-i
9-Lolan	5940.5 g	3691.8 gh	5975.0 g-j	2873.8 d	4620.3 j
10-Sultano	7798.5 abc	4625.0 cd	7075.5 abc	3070.0 bcd	5642.3 bcd
11-Galactico	7575.0 a-d	3408.3 hi	6469.5 b-h	3325.5 a-d	5194.6 e-h
12-Oryx	8036.8 a	5258.3 ab	6807.8 a-g	3300.3 a-d	5850.8 abc
13-Melquatro	8085.8 a	5533.5 a	6986.3 a-e	3629.8 a-d	6058.8 a
14-Drogba	8082.3 a	5041.8 bc	7167.3 ab	3533.3 a-d	5956.1 ab
15-Daytona	7109.5 a-e	5658.3 a	6560.0 b-h	3271.5 a-d	5649.8 bcd
16-Brixia	6625.3 d-g	4041.8 efg	5161.8 j-m	3126.5 bcd	4738.8 ij
17-Attain	7429.5 a-e	3691.5 gh	6453.3 b-h	3158.0 bcd	5183.1 e-h
18-DS Marina	7244.0 a-e	3666.5 ghi	6948.1 a-f	3476.5 a-d	5332.2 def
19-DS Idefix	6021.8 fg	4708.5 cd	5781.3 h-l	3505.3 a-d	5004.2 f-j
20-Reis	6671.3 d-g	3808.0 fgh	6138.5 d-i	3744.8 ab	5090.6 f-i
21-Koca Yaşar	6655.3 d-g	5583.3 a	6180.8 c-i	3073.0 bcd	5373.1 def
22-Çiğdem	7479.3 a-e	3950.0 fg	6096.3 e-i	3209.3 a-d	5183.7 e-h
23-Selva	6742.5 d-g	3700.3 gh	6817.8 a-g	3602.8 a-d	5215.8 e-h
24-Star	6493.8 efg	3200.0 i	7462.5 a	3788.3 ab	5223.6 efg
25-Campivert	7241.8 a-e	3916.8 fg	7011.0 a-d	3988.0 a	5539.4 cd
F	**	**	**	*	**
VK (%)	10.1	8.1	10.3	16.9	11.2
AÖF	1017.8	476.2	895.3	804.9	406.5

Çizelge 2. 2019-2020 Yılı İtalyan Çimi Tarımsal Değerleri Ölçme Denemeleri Kuru Ot Verim Sonuçları (kg/da)

Çeşitler	Manisa/ Beydere	Kocaeli/ Çayırova	Antalya/ Aksu	Samsun/ Tekkeköy	Genel Ortalama
1-Trinova (st)	1775.0 a	1148.0 ghi	1623.8 d-h	1359.8 abc	1476.6 b-e
2-Caramba (st)	1503.0 a-e	1278.3 efg	1331.0 h	1333.3 a-d	1361.4 d-g
3-Bartigra (st)	1721.5 ab	1519.3 cd	1382.8 hi	1008.5 e	1408.0 c-f
4-Elif (st)	1382.0 de	1293.0 efg	1636.0 d-g	1083.0 cde	1348.5 e-h
5-Efe 82 (st)	1352.8 def	1313.5 ef	1498.0 f-i	1132.5 b-e	1324.2 fgh
6-Zeybek 19 (st)	1546.8 a-e	1506.5 cd	1730.3 b-f	1217.3 a-e	1500.2 abc
7-İlkadım (st)	1437.3 b-e	1647.0 bc	1841.3 a-d	1172.3 b-e	1524.4 abc
8-Cebios	1450.3 b-e	1729.0 b	1581.5 e-i	1287.8 a-e	1512.1 abc
9-Lolan	997.0 g	1244.0 fgh	1432.5 ghi	1018.3 de	1172.9 i
10-Sultano	1382.8 de	1757.5 b	1980.3 ab	1195.8 a-e	1579.1 ab
11-Galactico	1395.3 cde	1145.3 ghi	1808.3 a-e	1275.8 a-e	1406.1 c-f
12-Oryx	1488.5 b-e	2035.0 a	1730.8 b-f	1204.0 a-e	1614.6 a
13-Melquatro	1604.3 a-d	1770.0 b	1710.8 c-f	1263.0 a-e	1587.0 ab
14-Drogba	1462.0 b-e	1648.8 bc	1856.5 a-d	1262.0 a-e	1557.3 ab
15-Daytona	1416.5 cde	2065.5 a	1635.3 d-g	1021.3 de	1534.6 abc
16-Brixia	1382.3 de	1551.8 cd	1500.0 f-i	1218.5 a-e	1413.1 c-f
17-Attain	1417.5 cde	745.5 j	1725.8 c-f	1198.3 a-e	1271.8 ghi
18-DS Marina	1345.5 def	1019.5 i	1991.8 a	1322.3 a-e	1419.8 c-f
19-DS Idefix	1067.8 fg	1087.5 hi	1613.0 d-h	1147.5 b-e	1228.9 hi
20-Reis	1325.3 def	1180.3 fgh	1773.8 a-e	1403.8 ab	1420.8 c-f
21-Koca Yaşar	1341.3 def	1786.8 b	1617.5 d-h	1086.5 b-e	1458.0 b-e
22-Çiğdem	1508.5 a-e	1023.0 i	1748.0 a-f	1189.3 a-e	1367.2 d-g
23-Selva	1274.5 efg	1280.3 efg	1804.3 a-e	1326.0 a-e	1421.3 c-f
24-Star	1291.5 ef	1264.0 efg	1908.5 abc	1495.5 a	1489.9 a-d
25-Campivert	1673.3 abc	1425.8 de	1692.0 c-f	1333.3 a-d	1531.1 abc
F	**	**	**	*	**
VK (%)	14.3	8.1	10.5	18.5	12.9
AÖF	286.0	162.9	250.6	319.5	129.0

Çizelge 3. 2020-2021 Yılı İtalyan Çimi Tarımsal Değerleri Ölçme Denemeleri Yeşil Ot Verim Sonuçları (kg/da)

Çeşitler	Manisa/ Beydere	Kocaeli/ Çayırova	Antalya/ Aksu	Samsun/ Tekkeköy	İzmir/ Menemen	Genel Ortalama
1-Trinova (st)	10459.5 hij	2833.3 hi	6382.1 d	3233.0 bc	9986.5 c-f	6578.9 h
2-Caramba (st)	11172.0 f-i	2991.8 hi	8501.8 bc	3049.8 bcd	8517.5 g	6846.6 gh
3-Elif (st)	12347.8 b-f	3626.0 a-e	8252.1 bc	3064.5 bcd	10983.8 bc	7654.8 a-d
4-Zeybek 19 (st)	9551.3 j	3762.3 ab	8981.7 abc	2333.3 efg	10366.3 b-e	6999.0 e-h
5-İlkadım (st)	9991.5 ij	3727.3 abc	8802.8 abc	2108.3 fg	10556.8 b-e	7037.3 efg
6-Attain	10347.8 hij	3564.5 a-f	9934.4 a	2316.5 efg	10816.5 bcd	7396.0 cde
7-DS Marina	11799.8 d-g	3979.0 a	9223.9 ab	2391.8 efg	12093.5 a	7897.6 ab
8-DS Idefix	10745.3 g-j	3157.5 c-i	9022.4 abc	2671.0 de	9915.8 def	7102.4 efg
9-Reis	10745.3 g-j	3588.8 a-f	8407.9 bc	2754.3 cde	9963.5 c-f	7091.9 efg
10-Koca Yaşar	10562.0 g-j	3528.3 a-g	8827.6 abc	2541.8 d-g	11058.5 ab	7303.6 def
11-Çiğdem	11533.3 e-h	3849.0 a	8226.6 bc	2593.8 def	10776.8 bcd	7395.9 cde
12-Selva	12123.8 c-f	3652.3 a-d	8416.8 bc	2037.5 g	10813.5 bcd	7408.7 cde
13-Star	12395.5 b-f	3115.8 f-i	8733.8 abc	2254.3 efg	9913.0 def	7282.3 d-g
14-Campivert	13996.0 a	2773.3 i	8588.6 bc	3008.0 bcd	11086.5 ab	7890.5 ab
15-Selviboy	12652.3 b-e	3237.8 c-i	9211.9 ab	3329.3 b	9631.0 ef	7612.3 bcd
16-Astound	13660.0 ab	3338.8 b-h	9330.5 ab	3216.5 bc	10909.8 bcd	8091.0 a
17-Obelix	11152.5 f-i	3041.5 ghi	7788.2 c	3308.5 b	9250.0 fg	6908.2 fgh
18-ETAE LM 02	13177.3 abc	3505.5 a-g	9049.0 abc	4079.3 a	10574.8 b-e	8077.1 a
19-ETAE LM 04	12874.0 a-d	3136.3 e-i	8832.9 abc	4187.5 a	9210.0 fg	7648.2 a-d
20- K-29	12302.8 c-f	3107.3 f-i	8153.0 bc	4120.8 a	11421.3 ab	7821.0 abc
F	**	**	**	**	**	**
VK (%)	8.0	10.6	10.5	13.0	7.2	9.6
AÖF	1329.9	507.0	1278.0	538.0	1061.8	442.9

Çizelge 4. 2020-2021 Yılı İtalyan Çimi Tarımsal Değerleri Ölçme Denemeleri Kuru Ot Verim Sonuçları (kg/da)

Çeşitler	Manisa/ Beydere	Kocaeli/ Çayırova	Antalya/ Aksu	Samsun/ Tekkeköy	İzmir/ Menemen	Genel Ortalama
1-Trinova (st)	2012.8 e	952.3 h	1769.5	1029.0 abc	1699.8 abc	1492.6 h
2-Caramba (st)	2299.5 b-d	1125.0 g	1804.4	859.0 d-h	1524.3 cde	1522.4 fgh
3-Elif (st)	2541.8 bcd	1290.8 def	1810.0	942.0 b-f	1411.5 e	1599.2 d-h
4-Zeybek 19 (st)	2222.8 cde	1226.8 efg	1935.4	728.5 hij	1824.8 a	1587.6 d-h
5-İlkadım (st)	2179.0 de	1203.8 fg	1800.9	673.3 ij	1678.8 abc	1507.2 gh
6-Attain	1985.0 e	1401.0 bcd	2239.8	775.5 hij	1448.3 e	1569.9 e-h
7-DS Marina	2372.5 b-e	1659.5 a	2054.8	752.0 hij	1842.3 a	1736.2 abc
8-DS Idefix	2250.0 b-e	1231.5 efg	2263.8	785.0 f-j	1728.8 ab	1651.8 b-f
9-Reis	2371.8 b-e	1209.3 fg	2087.0	978.3 a-e	1522.8 cde	1633.8 c-g
10-Koca Yaşar	2274.3 b-e	1341.0 cde	2238.4	779.3 h-j	1805.3 ab	1687.6 a-e
11-Çiğdem	2502.8 bcd	1293.3 c-f	1983.0	819.8 e-i	1642.5 bcd	1648.3 b-f
12-Selva	2255.8 b-e	1413.3 bc	2009.5	647.5 j	1493.0 de	1563.8 e-h
13-Star	2676.5 b	1520.5 b	2178.0	749.0 hij	1672.3 a-d	1759.1 abc
14-Campivert	3288.0 a	906.8 h	2092.7	937.3 c-g	1757.8 ab	1796.5 a
15-Selviboy	2288.3 b-e	1181.8 fg	1820.6	863.5 d-h	1634.5 bcd	1557.8 e-h
16-Astound	2666.3 bc	1282.0 def	2194.0	1011.8 a-d	1691.5 abc	1769.1 ab
17-Obelix	2413.5 b-e	614.5 i	2155.8	1104.3 a	1403.5 e	1538.3 fgh
18-ETAELM 02	2664.5 bc	974.5 h	1958.6	1100.3 ab	1806.3 ab	1700.8 a-d
19-ETAELM 04	2416.5 b-e	724.8 i	1912.6	981.8 a-d	1763.0 ab	1559.8 e-h
20- K-29	2555.8 bcd	963.5 h	2338.6	1070.0 abc	1760.0 ab	1737.4 abc
F	**	**	Ö.D.	**	**	**
VK (%)	13.0	7.2	14.2	12.8	7.8	12.8
AÖF	445.6	120.5	-	160.0	181.8	130.1

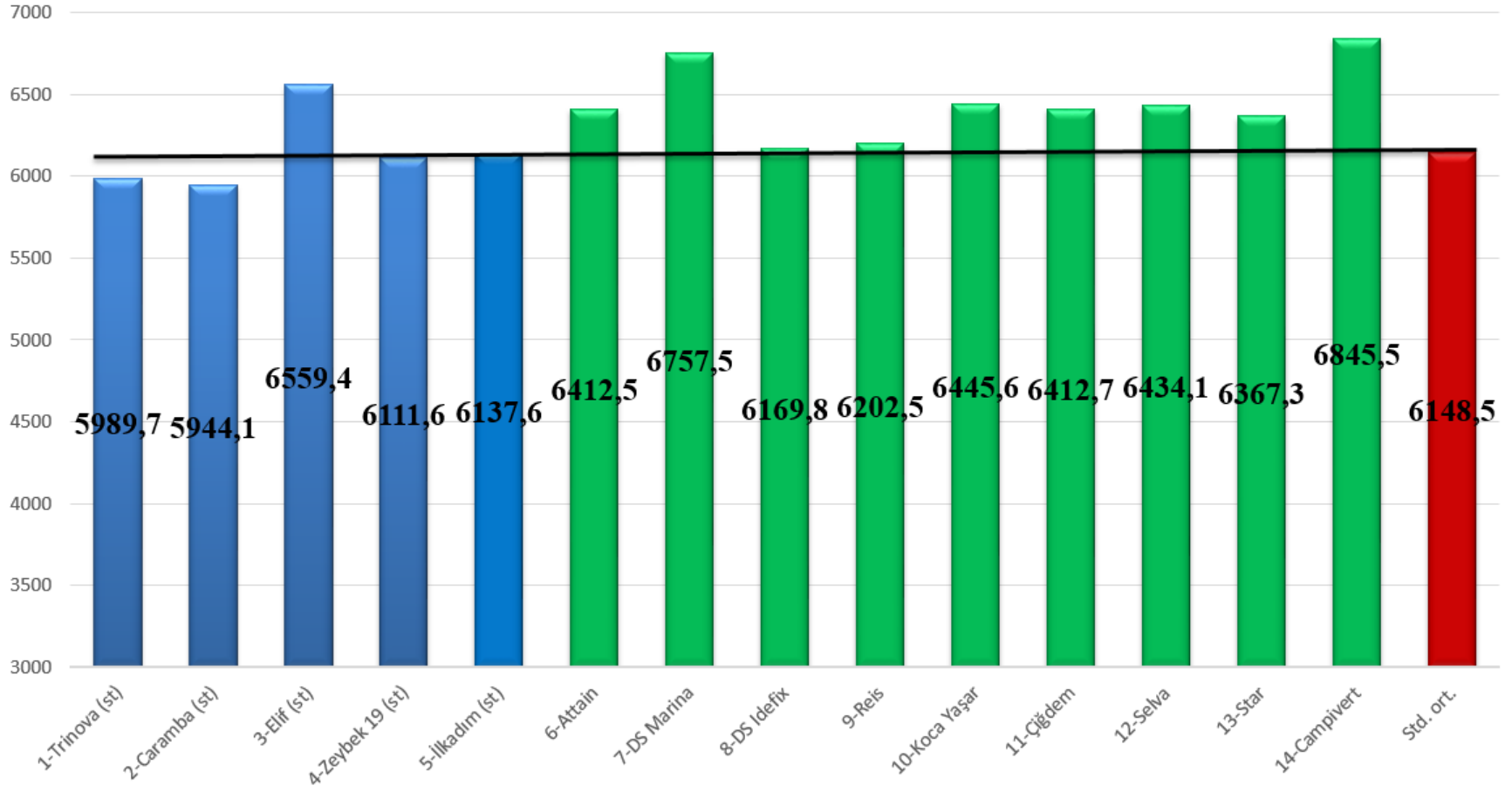
Çizelge 5. İtalyan Çimi Tarımsal Değerleri Ölçme Denemeleri 2020-2021 Yılları Yeşil Ot Verim Sonuçları (kg/da)

Çeşitler	2020				2021					Genel Ortalama	V.S.
	Manisa/ Beydere	Kocaeli/ Çayırova	Antalya/ Aksu	Samsun/ Tekkeköy	Manisa/ Beydere	Kocaeli/ Çayırova	Antalya/ Aksu	Samsun/ Tekkeköy	İzmir/ Menemen		
	1-Trinova (st)	7960.8	3416.8	6081.5	3553.8	10459.5	2833.3	6382.1	3233.0		
2-Caramba (st)	7014.5	3400.3	4846.8	4003.3	11172.0	2991.8	8501.8	3049.8	8517.5	5944.1 f	14
3-Elif (st)	7966.5	3966.5	5497.5	3329.3	12347.8	3626.0	8252.1	3064.5	10983.8	6559.4 abc	3
4-Zeybek 19 (st)	7216.3	3833.3	5950.0	3010.5	9551.3	3762.3	8981.7	2333.3	10366.3	6111.6 def	12
5-İlkadım (st)	6822.3	3950.0	6074.0	3205.8	9991.5	3727.3	8802.8	2108.3	10556.8	6137.6 def	11
6-Attain	7429.5	3691.5	6453.3	3158.0	10347.8	3564.5	9934.4	2316.5	10816.5	6412.5 bcd	7
7-DS Marina	7244.0	3666.5	6948.1	3476.5	11799.8	3979.0	9223.9	2391.8	12093.5	6757.5 ab	2
8-DS Idefix	6021.8	4708.5	5781.3	3505.3	10745.3	3157.5	9022.4	2671.0	9915.8	6169.8 def	10
9-Reis	6671.3	3808.0	6138.5	3744.8	10745.3	3588.8	8407.9	2754.3	9963.5	6202.5 c-f	9
10-Koca Yaşar	6655.3	5583.3	6180.8	3073.0	10562.0	3528.3	8827.6	2541.8	11058.5	6445.6 bcd	4
11-Çiğdem	7479.3	3950.0	6096.3	3209.3	11533.3	3849.0	8226.6	2593.8	10776.8	6412.7 bcd	6
12-Selva	6742.5	3700.3	6817.8	3602.8	12123.8	3652.3	8416.8	2037.5	10813.5	6434.1 bcd	5
13-Star	6493.8	3200.0	7462.5	3788.3	12395.5	3115.8	8733.8	2254.3	9913.0	6367.3 cde	8
14-Campivert	7241.8	3916.8	7011.0	3988.0	13996.0	2773.3	8588.6	3008.0	11086.5	6845.5 a	1
F VK (%) AÖF										** 13.2 387.1	
Lok. Ort.	7068.6	3913.7	6238.5	3474.9	11269.4	3439.2	8593.0	2597.0	10489.2		

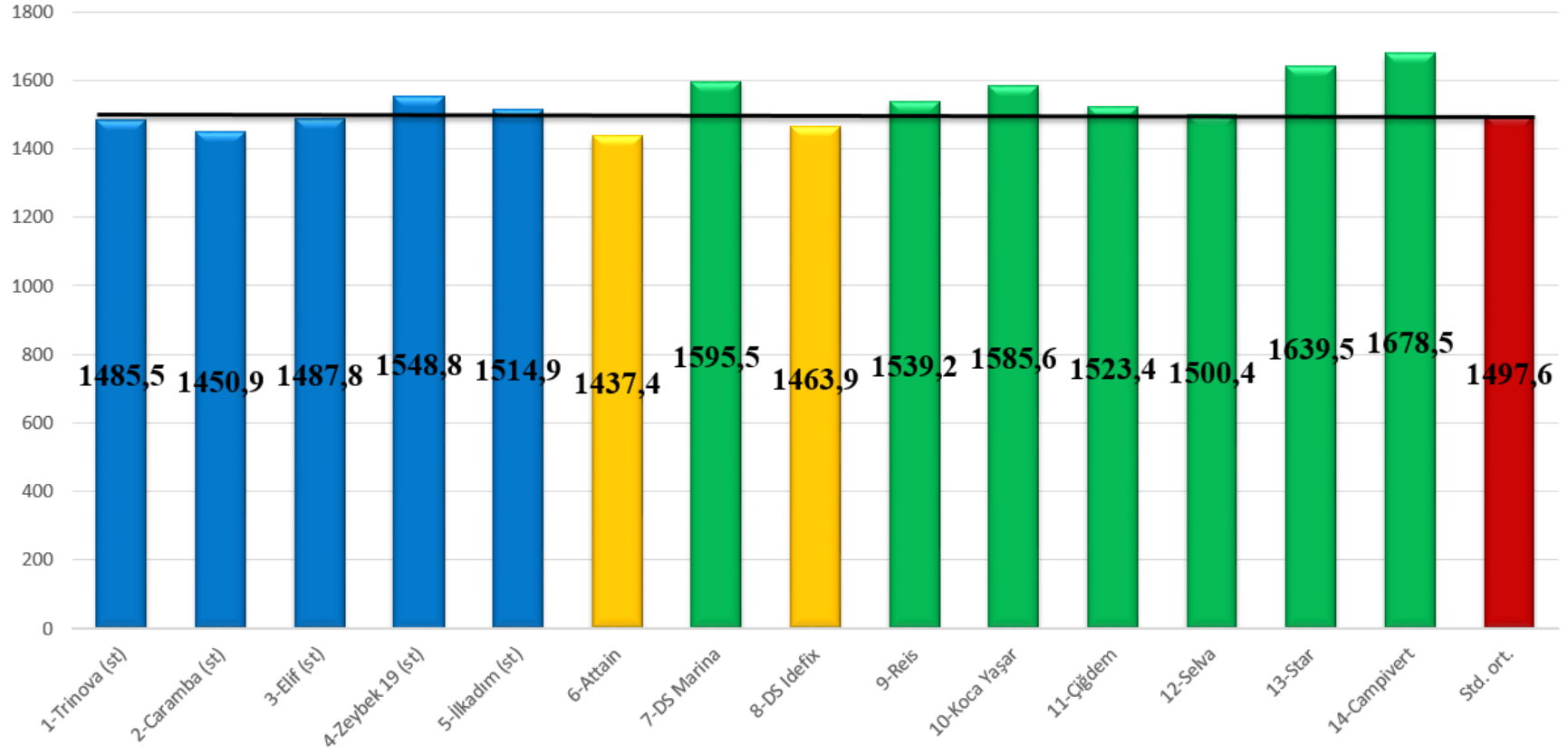
Çizelge 6. İtalyan Çimi Tarımsal Değerleri Ölçme Denemeleri 2019-2020 Yılları Kuru Ot Verim Sonuçları (kg/da)

Çeşitler	2020				2021					Genel Ortalama	V.S.
	Manisa/ Beydere	Kocaeli/ Çayırova	Antalya/ Aksu	Samsun/ Tekkeköy	Manisa/ Beydere	Kocaeli/ Çayırova	Antalya/ Aksu	Samsun/ Tekkeköy	İzmir/ Menemen		
	1-Trinova (st)	1775.0	1148.0	1623.8	1359.8	2012.8	952.3	1769.5	1029.0		
2-Caramba (st)	1503.0	1278.3	1331.0	1333.3	2299.5	1125.0	1804.4	859.0	1524.3	1450.9 d	13
3-Elif (st)	1382.0	1293.0	1636.0	1083.0	2541.8	1290.8	1810.0	942.0	1411.5	1487.8 cd	10
4-Zeybek 19 (st)	1546.8	1506.5	1730.3	1217.3	2222.8	1226.8	1935.4	728.5	1824.8	1548.8 bcd	5
5-İlkadım (st)	1437.3	1647.0	1841.3	1172.3	2179.0	1203.8	1800.9	673.3	1678.8	1514.9 cd	8
6-Attain	1417.5	745.5	1725.8	1198.3	1985.0	1401.0	2239.8	775.5	1448.3	1437.4 d	14
7-DS Marina	1345.5	1019.5	1991.8	1322.3	2372.5	1659.5	2054.8	752.0	1842.3	1595.5 abc	3
8-DS Idefix	1067.8	1087.5	1613.0	1147.5	2250.0	1231.5	2263.8	785.0	1728.8	1463.9 d	12
9-Reis	1325.3	1180.3	1773.8	1403.8	2371.8	1209.3	2087.0	978.3	1522.8	1539.2 bcd	6
10-Koca Yaşar	1341.3	1786.8	1617.5	1086.5	2274.3	1341.0	2238.4	779.3	1805.3	1585.6 abc	4
11-Çiğdem	1508.5	1023.0	1748.0	1189.3	2502.8	1293.3	1983.0	819.8	1642.5	1523.4 bcd	7
12-Selva	1274.5	1280.3	1804.3	1326.0	2255.8	1413.3	2009.5	647.5	1493.0	1500.4 cd	9
13-Star	1291.5	1264.0	1908.5	1495.5	2676.5	1520.5	2178.0	749.0	1672.3	1639.5 ab	2
14-Campivert	1673.3	1425.8	1692.0	1333.3	3288.0	906.8	2092.7	937.3	1757.8	1678.5 a	1
F VK (%) AÖF										** 16.8 119.2	
Lok. Ort.	1420.7	1263.3	1716.9	1262.0	2373.8	1269.6	2019.1	818.3	1646.6		

Grafik 1. İtalyan Çimi Tarımsal Değerleri Ölçme Denemeleri 2020-2021 Yılları Yeşil Ot Verim Grafiği (kg/da)



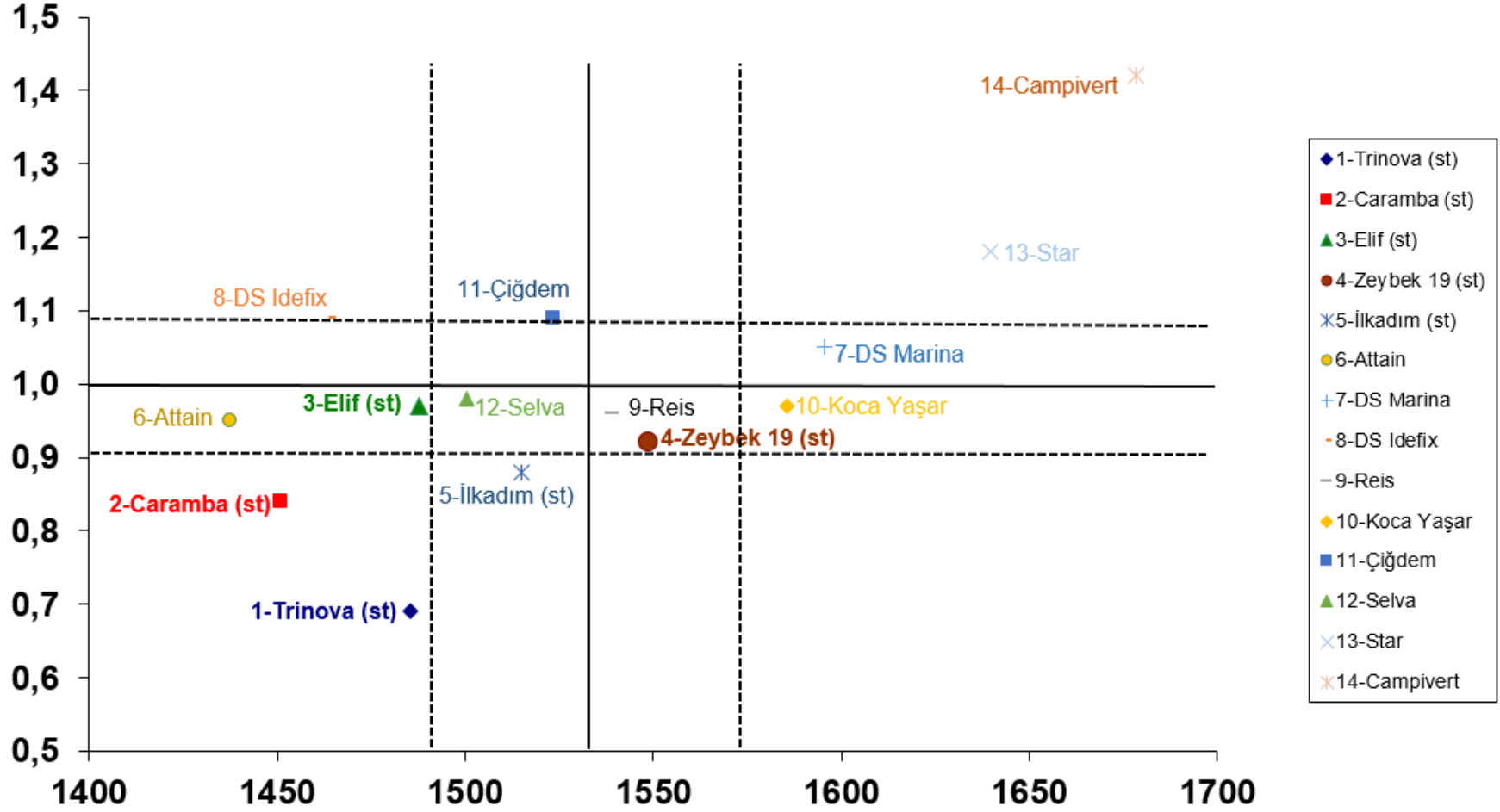
Grafik 2. İtalyan Çimi Tarımsal Değerleri Ölçme Denemeleri 2020-2021 Yılları Kuru Ot Verim Grafiği (kg/da)



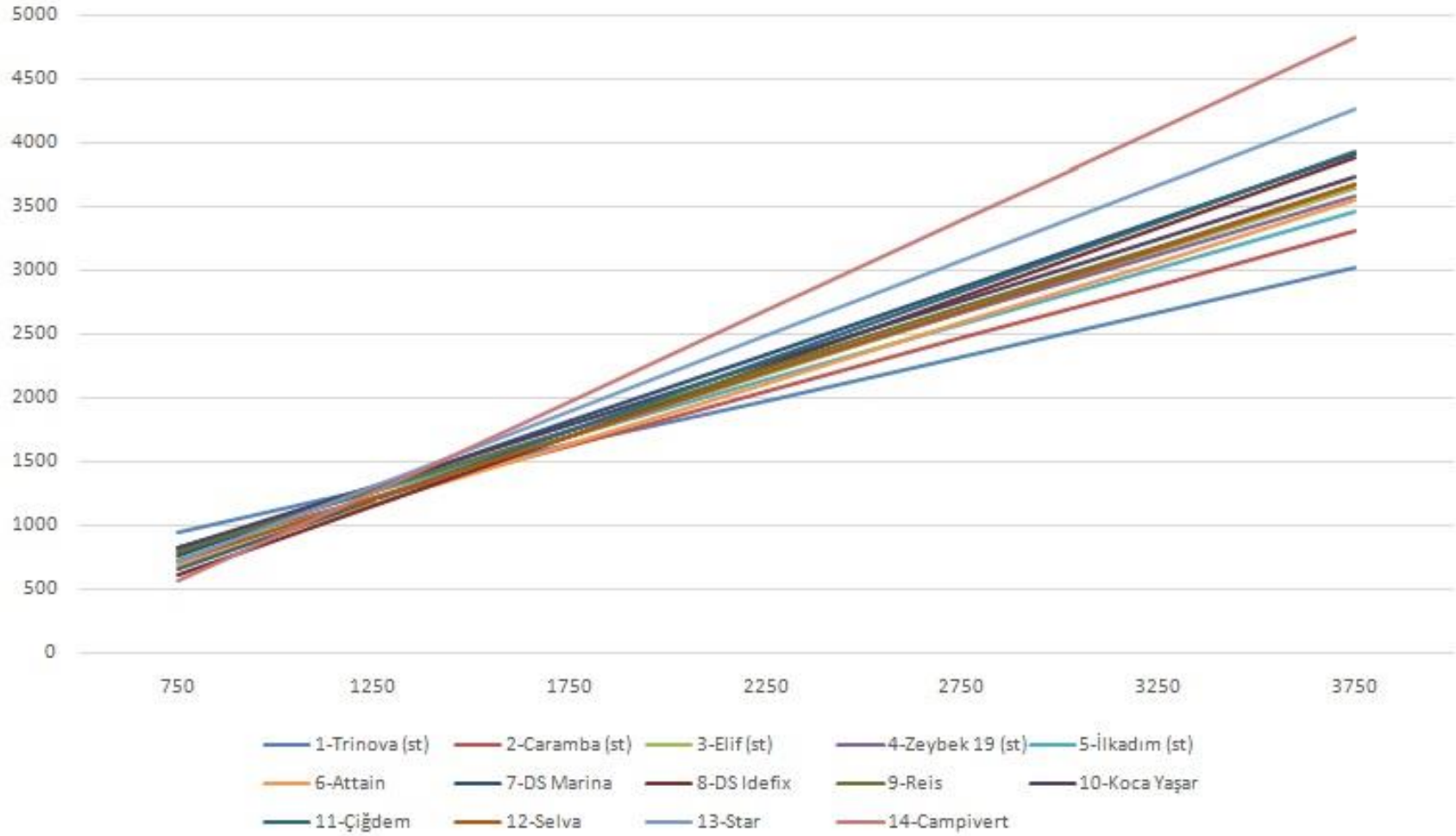
Çizelge 7. İtalyan Çimi Tarımsal Değerleri Ölçme Denemeleri Kuru Ot Verim Sonuçlarına Ait Bazı Stabilite Parametreleri

Çeşitler	Ortalama Verim (kg/da)	b	+,- sh	a	V.K.	R ²
1-Trinova (st)	1485.5	0.84	0.08	163.08	14.93	0.75
2-Caramba (st)	1450.9	0.97	0.08	1.45	14.33	0.81
3-Elif (st)	1487.8	0.92	0.09	137.45	15.75	0.74
4-Zeybek 19 (st)	1548.8	0.88	0.10	163.06	16.73	0.71
5-İlkadım (st)	1514.9	0.95	0.10	-16.92	18.32	0.73
6-Attain	1437.4	1.05	0.09	-18.41	15.16	0.79
7-DS Marina	1595.5	1.09	0.09	-206.95	16.10	0.81
8-DS Idefix	1463.9	0.96	0.08	74.47	12.94	0.82
9-Reis	1539.2	0.97	0.12	99.82	20.27	0.65
10-Koca Yaşar	1585.6	1.09	0.10	-153.90	16.60	0.79
11-Çiğdem	1523.4	0.98	0.10	-7.85	16.76	0.76
12-Selva	1500.4	1.18	0.10	-162.88	15.68	0.81
13-Star	1639.5	1.42	0.16	-502.72	24.42	0.71
14-Campivert	1678.5	0.69	0.12	430.30	21.87	0.48
Genel ortalama	1532.2					
Standart ortalama	1497.6					

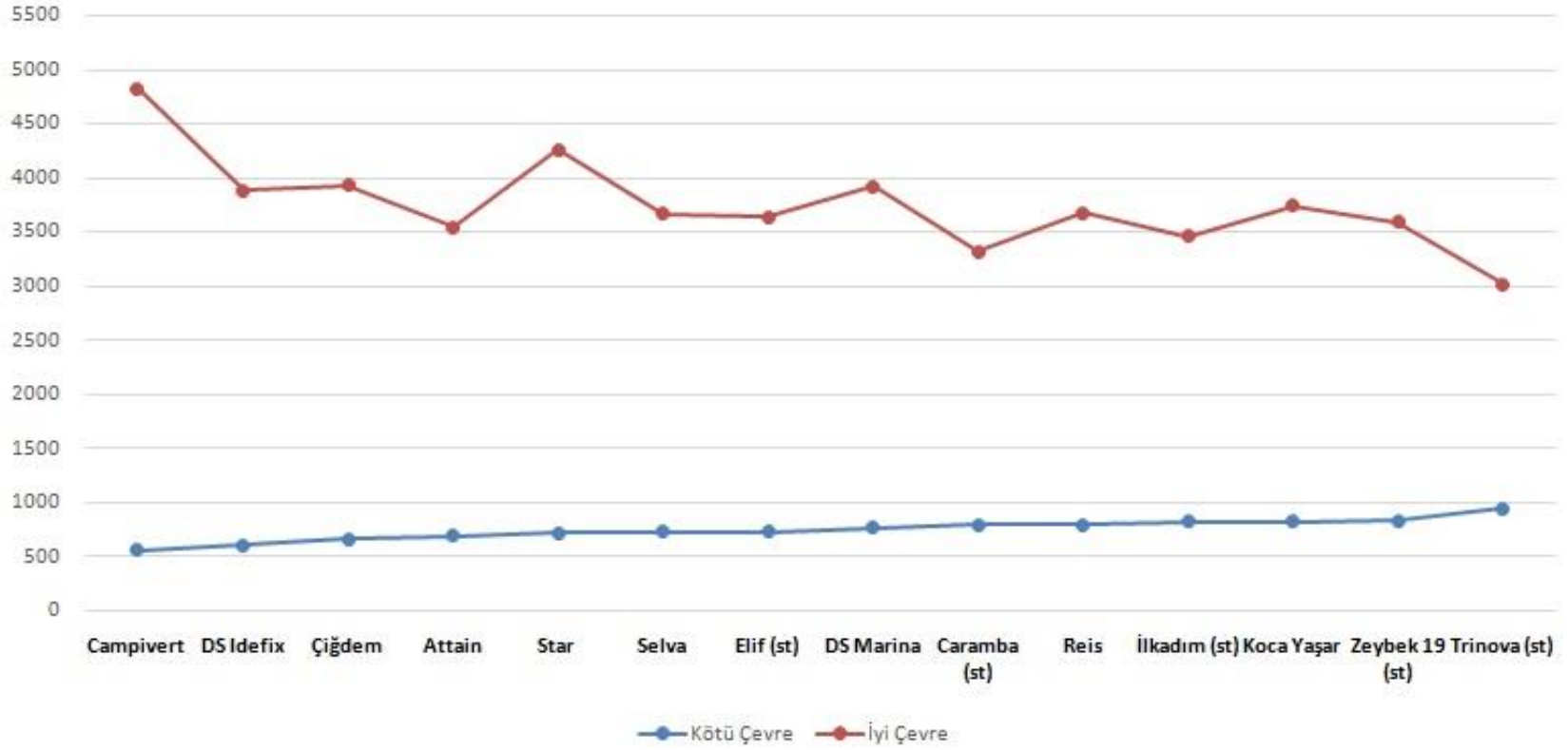
Grafik 3. İtalyan Çimi Kuru Ot Stabilité Grafiđi



Grafik 4. İtalyan Çimi Tarımsal Değerleri Ölçme Denemeleri 2020-2021 Yılları Beklenen Kuru Ot Verim Grafiği (kg/da)



Grafik 5. İtalyan Çimi Tarımsal Değerleri Ölçme Denemeleri 2020-2021 Yılları Beklenen Kuru Ot Verim Grafiği (kg/da)



Çizelge 8. 2019-2020 Yılı İtalyan Çimi Tarımsal Değerleri Ölçme Denemeleri Gözlem Değerleri (Manisa/Beydere)

Çeşitler	Başaklanma Tarihi	Bitki Boyu (cm)	Yatma Durumu (1-5)*	Biçim Sayısı (adet)
1-Trinova (st)	22.04.2020	120.0	1	2
2-Caramba (st)	28.04.2020	115.0	1	2
3-Bartigra (st)	30.04.2020	115.0	1	2
4-Elif (st)	25.04.2020	120.0	1	2
5-Efe 82 (st)	01.05.2020	110.0	1	2
6-Zeybek 19 (st)	28.04.2020	115.0	1	2
7-İlkadım (st)	30.04.2020	105.0	1	2
8-Cebios	17.04.2020	120.0	4	2
9-Lolan	23.04.2020	95.0	1	2
10-Sultano	23.04.2020	125.0	1	2
11-Galactico	23.04.2020	125.0	1	2
12-Oryx	30.04.2020	125.0	1	2
13-Melquatro	28.04.2020	125.0	1	2
14-Drogba	28.04.2020	120.0	1	2
15-Daytona	01.05.2020	110.0	1	2
16-Brixia	20.04.2020	105.0	4	2
17-Attain	23.04.2020	125.0	1	2
18-DS Marina	25.04.2020	120.0	1	2
19-DS Idefix	01.05.2020	105.0	1	2
20-Reis	21.04.2020	115.0	4	2
21-Koca Yaşar	28.04.2020	105.0	1	2
22-Çiğdem	25.04.2020	125.0	1	2
23-Selva	24.04.2020	115.0	1	2
24-Star	24.04.2020	115.0	1	2
25-Campivert	25.04.2020	125.0	1	2

(*) 1-Dik, 3-Orta, 5-Yatık

Çizelge 9. 2019-2020 Yılı İtalyan Çimi Tarımsal Değerleri Ölçme Denemeleri Gözlem Değerleri (Kocaeli/Çayırova)

Çeşitler	Bitki Boyu (cm)	Yatma Durumu (1-5)*	Bçim Sayısı (adet)
1-Trinova (st)	116.0	1	2
2-Caramba (st)	114.5	1	2
3-Bartigra (st)	107.8	1	2
4-Elif (st)	108.0	1	2
5-Efe 82 (st)	106.5	4	2
6-Zeybek 19 (st)	107.0	2	2
7-İlkadım (st)	109.5	4	2
8-Cebios	115.0	1	2
9-Lolan	105.8	1	2
10-Sultano	116.5	1	2
11-Galactico	110.5	3	2
12-Oryx	107.8	2	2
13-Melquatro	110.5	1	2
14-Drogba	110.3	1	2
15-Daytona	115.3	1	2
16-Brixia	109.5	4	2
17-Attain	116.3	1	2
18-DS Marina	111.3	1	2
19-DS Idefix	114.8	1	2
20-Reis	112.0	1	2
21-Koca Yaşar	109.5	1	2
22-Çiğdem	113.0	3	2
23-Selva	113.0	1	2
24-Star	120.0	2	2
25-Campivert	120.5	1	2

(*) 1-Dik, 3-Orta, 5-Yatık

Çizelge 10. 2019-2020 Yılı İtalyan Çimi Tarımsal Değerleri Ölçme Denemeleri Gözlem Değerleri (Antalya/Aksu)

Çeşitler	Başaklanma Tarihi	Bitki Boyu (cm)	Yatma Durumu (1-5)*	Biçim Sayısı (adet)
1-Trinova (st)	9.04.2020	127.3	1	2
2-Caramba (st)	21.04.2020	117.8	1	2
3-Bartigra (st)	21.04.2020	120.4	1	2
4-Elif (st)	27.04.2020	124.9	1	2
5-Efe 82 (st)	24.04.2020	109.4	1	2
6-Zeybek 19 (st)	21.04.2020	127.1	1	2
7-İlkadım (st)	27.04.2020	121.0	1	2
8-Cebios	15.04.2020	125.9	3	2
9-Lolan	21.04.2020	147.9	1	2
10-Sultano	15.04.2020	131.4	2	2
11-Galactico	15.04.2020	134.8	2	2
12-Oryx	24.04.2020	124.3	1	2
13-Melquatro	24.04.2020	142.1	1	2
14-Drogba	15.04.2020	122.4	2	2
15-Daytona	27.04.2020	154.2	2	2
16-Brixia	6.04.2020	130.6	2	2
17-Attain	15.04.2020	132.0	2	2
18-DS Marina	17.04.2020	128.6	2	2
19-DS Idefix	27.04.2020	104.9	1	2
20-Reis	15.04.2020	130.8	3	2
21-Koca Yaşar	22.04.2020	142.9	1	2
22-Çiğdem	20.04.2020	123.4	2	2
23-Selva	20.04.2020	118.9	1	2
24-Star	15.04.2020	120.1	2	2
25-Campivert	22.04.2020	132.6	1	2

(*) 1-Dik, 3-Orta, 5-Yatık

Çizelge 11. 2019-2020 Yılı İtalyan Çimi Tarımsal Değerleri Ölçme Denemeleri Gözlem Değerleri (Samsun/Tekkeköy)

Çeşitler	Başaklanma Tarihi	Bitki Boyu (cm)	Yatma Durumu (1-5)*	Biçim Sayısı (adet)
1-Trinova (st)	8.05.2020	134.0	1	2
2-Caramba (st)	20.05.2020	134.0	1	2
3-Bartigra (st)	18.05.2020	136.0	1	2
4-Elif (st)	18.05.2020	140.0	1	2
5-Efe 82 (st)	20.05.2020	127.0	2	2
6-Zeybek 19 (st)	20.05.2020	137.0	2	2
7-İlkadım (st)	20.05.2020	134.0	2	2
8-Cebios	7.05.2020	145.0	2	2
9-Lolan	18.05.2020	146.0	2	2
10-Sultano	8.05.2020	152.0	2	2
11-Galactico	8.05.2020	147.0	2	2
12-Oryx	16.05.2020	145.0	1	2
13-Melquatro	16.05.2020	161.0	1	2
14-Drogba	15.05.2020	163.0	1	2
15-Daytona	17.05.2020	139.0	1	2
16-Brixia	6.05.2020	129.0	2	2
17-Attain	8.05.2020	153.0	1	2
18-DS Marina	8.05.2020	148.0	1	2
19-DS Idefix	19.05.2020	126.0	1	2
20-Reis	7.05.2020	131.0	2	2
21-Koca Yaşar	18.05.2020	135.0	1	2
22-Çiğdem	8.05.2020	153.0	1	2
23-Selva	8.05.2020	139.0	1	2
24-Star	9.05.2020	148.0	1	2
25-Campivert	15.05.2020	149.0	2	2

(*) 1-Dik, 3-Orta, 5-Yatık

Çizelge 12. 2020-2021 Yılı İtalyan Çimi Tarımsal Değerleri Ölçme Denemeleri Gözlem Değerleri (Manisa/Beydere)

Çeşitler	Başaklanma Tarihi	Bitki Boyu (cm)	Yatma Durumu (1-5)*	Biçim Sayısı (adet)
1-Trinova (st)	29.04.2021	98.0	2	3
2-Caramba (st)	08.05.2021	107.0	2	3
3-Elif (st)	08.05.2021	112.0	2	3
4-Zeybek 19 (st)	08.05.2021	116.0	2	3
5-İlkadım (st)	08.05.2021	111.0	3	3
6-Attain	29.04.2021	100.0	2	3
7-DS Marina	03.05.2021	117.0	2	3
8-DS Idefix	08.05.2021	104.0	2	3
9-Reis	29.04.2021	111.0	3	3
10-Koca Yaşar	07.05.2021	111.0	3	3
11-Çiğdem	07.05.2021	118.0	2	3
12-Selva	03.05.2021	120.0	3	3
13-Star	03.05.2021	123.0	2	3
14-Campivert	03.05.2021	122.0	2	3
15-Selviboy	08.05.2021	103.0	3	3
16-Astound	03.05.2021	128.0	2	3
17-Obelix	26.04.2021	128.0	2	3
18-ETAE LM 02	07.05.2021	113.0	2	3
19-ETAE LM 04	06.05.2021	116.0	2	3
20- K-29	03.05.2021	122.0	2	3

(*) 1-Dik, 3-Orta, 5-Yatık

Çizelge 13. 2020-2021 Yılı İtalyan Çimi Tarımsal Değerleri Ölçme Denemeleri Gözlem Değerleri (Kocaeli/Çayırova)

Çeşitler	Başaklanma Tarihi	Bitki Boyu (cm)	Yatma Durumu (1-5)*	Biçim Sayısı (adet)
1-Trinova (st)	28.04.2021	146.3	1	2
2-Caramba (st)	27.05.2021	140.0	1	2
3-Elif (st)	5.05.2021	142.5	1	2
4-Zeybek 19 (st)	4.05.2021	138.0	1	2
5-İlkadım (st)	7.05.2021	135.0	1	2
6-Attain	29.04.2021	135.8	1	2
7-DS Marina	28.04.2021	141.0	1	2
8-DS Idefix	6.05.2021	139.0	1	2
9-Reis	28.04.2021	128.8	1	2
10-Koca Yaşar	5.05.2021	130.5	1	2
11-Çiğdem	7.05.2021	125.0	1	2
12-Selva	1.05.2021	116.8	1	2
13-Star	3.05.2021	123.0	1	2
14-Campivert	4.05.2021	130.8	1	2
15-Selviboy	7.05.2021	106.8	1	2
16-Astound	30.04.2021	123.0	1	2
17-Obelix	28.04.2021	116.3	4	2
18-ETAE LM 02	5.05.2021	132.0	4	2
19-ETAE LM 04	5.05.2021	121.8	4	2
20- K-29	3.05.2021	134.0	4	2

(*) 1-Dik, 3-Orta, 5-Yatık

Çizelge 14. 2020-2021 Yılı İtalyan Çimi Tarımsal Değerleri Ölçme Denemeleri Gözlem Değerleri (Antalya/Aksu)

Çeşitler	Başaklanma Tarihi	Bitki Boyu (cm)	Yatma Durumu (1-5)*	Biçim Sayısı (adet)
1-Trinova (st)	19.04.2021	121.4	2	2
2-Caramba (st)	3.05.2021	105.9	1	2
3-Elif (st)	3.05.2021	115.9	2	2
4-Zeybek 19 (st)	26.04.2021	112.8	1	2
5-İlkadım (st)	26.04.2021	122.1	2	2
6-Attain	21.04.2021	126.4	2	2
7-DS Marina	21.04.2021	129.4	2	2
8-DS Idefix	3.05.2021	108.9	1	2
9-Reis	19.04.2021	117.5	2	2
10-Koca Yaşar	28.04.2021	116.5	2	2
11-Çiğdem	22.04.2021	114.5	1	2
12-Selva	19.04.2021	125.1	2	2
13-Star	22.04.2021	117.9	2	2
14-Campivert	26.04.2021	114.5	1	2
15-Selviboy	7.05.2021	102.5	1	2
16-Astound	21.04.2021	120.8	2	2
17-Obelix	19.04.2021	115.0	2	2
18-ETAE LM 02	3.05.2021	107.9	1	2
19-ETAE LM 04	3.05.2021	107.4	1	2
20- K-29	26.04.2021	114.6	1	2

(*) 1-Dik, 3-Orta, 5-Yatık

Çizelge 15. 2020-2021 Yılı İtalyan Çimi Tarımsal Değerleri Ölçme Denemeleri Gözlem Değerleri (Samsun/Tekkeköy)

Çeşitler	Başaklanma Tarihi	Bitki Boyu (cm)	Yatma Durumu (1-5)*	Biçim Sayısı (adet)
1-Trinova (st)	23.05.2021	130.0	1	2
2-Caramba (st)	24.05.2021	120.0	1	2
3-Elif (st)	22.05.2021	124.0	1	2
4-Zeybek 19 (st)	21.05.2021	120.0	1	2
5-İlkadım (st)	20.05.2021	113.0	1	2
6-Attain	20.05.2021	121.0	1	2
7-DS Marina	20.05.2021	129.0	1	2
8-DS Idefix	20.05.2021	120.0	1	2
9-Reis	20.05.2021	126.0	1	2
10-Koca Yaşar	22.05.2021	117.0	1	2
11-Çiğdem	23.05.2021	127.0	1	2
12-Selva	23.05.2021	119.0	1	2
13-Star	22.05.2021	130.0	1	2
14-Campivert	24.05.2021	135.0	1	2
15-Selviboy	22.05.2021	110.0	1	2
16-Astound	20.05.2021	135.0	1	2
17-Obelix	22.05.2021	124.0	1	2
18-ETAE LM 02	21.05.2021	140.0	1	2
19-ETAE LM 04	21.05.2021	138.0	1	2
20- K-29	17.05.2021	136.0	1	2

(*) 1-Dik, 3-Orta, 5-Yatık

Çizelge 16. 2020-2021 Yılı İtalyan Çimi Tarımsal Değerleri Ölçme Denemeleri Gözlem Değerleri (İzmir/Menemen)

Çeşitler	Başaklanma Tarihi	Bitki Boyu (cm)	Yatma Durumu (1-5)*	Biçim Sayısı (adet)
1-Trinova (st)	16.04.2021	80.0	2	2
2-Caramba (st)	26.04.2021	80.8	1	2
3-Elif (st)	27.04.2021	74.3	1	2
4-Zeybek 19 (st)	26.04.2021	74.6	3	2
5-İlkadım (st)	26.04.2021	70.5	3	2
6-Attain	26.04.2021	83.0	1	2
7-DS Marina	16.04.2021	74.0	2	2
8-DS Idefix	16.04.2021	81.0	3	2
9-Reis	16.04.2021	77.5	3	2
10-Koca Yaşar	16.04.2021	69.2	3	2
11-Çiğdem	16.04.2021	78.8	2	2
12-Selva	24.04.2021	77.0	2	2
13-Star	19.04.2021	74.5	3	2
14-Campivert	21.04.2021	81.8	1	2
15-Selviboy	21.04.2021	71.4	3	2
16-Astound	21.04.2021	80.5	2	2
17-Obelix	24.04.2021	91.0	3	2
18-ETAE LM 02	25.04.2021	83.8	2	2
19-ETAE LM 04	24.04.2021	76.2	2	2
20- K-29	25.04.2021	81.3	2	2

(*) 1-Dik, 3-Orta, 5-Yatık

Çizelge 17. 2019-2020 Yılı İtalyan Çimi Tarımsal Değerleri Ölçme Denemeleri Teknolojik Analiz Değerleri (Manisa/Beydere)*

Çeşitler	Kuru Madde (%)	Ham Protein (%)	Ham Selüloz (%)	NDF (%)	ADF (%)	ADL (%)	NYD	SKM (%)	KMT (%)
1-Trinova (st)	91.03	18.35	26.68	47.00	31.33	2.91	128	64.50	2.55
2-Caramba (st)	91.26	16.43	28.90	51.66	33.91	5.76	113	62.48	2.32
3-Bartigra (st)	91.53	15.25	30.93	54.80	37.02	5.22	102	60.06	2.19
4-Elif (st)	91.32	12.53	30.94	53.86	35.84	5.12	105	60.98	2.23
5-Zeybek 19 (st)	91.63	10.71	34.08	58.13	39.33	5.53	93	58.26	2.06
6-İlkadım (st)	91.83	10.84	34.06	59.30	40.00	5.16	91	57.74	2.02
7-Cebios	91.44	12.90	31.07	54.75	36.18	5.90	103	60.72	2.19
8-Lolan	90.90	14.35	28.16	51.41	32.78	4.67	115	63.36	2.33
9-Sultano	91.41	12.31	30.20	52.59	35.00	7.27	109	61.64	2.28
10-Galactico	91.15	13.63	29.38	49.88	33.73	3.73	117	62.62	2.41
11-Oryx	91.58	15.57	30.88	53.20	36.16	4.43	106	60.73	2.26
12-Melquatro	91.45	12.32	29.87	53.07	36.74	4.44	106	60.28	2.26
13-Drogba	91.33	15.04	30.91	54.94	36.55	5.16	102	60.43	2.18
14-Daytona	91.28	11.83	31.04	53.80	36.52	3.90	105	60.45	2.23
15-Brixia	91.45	13.66	30.75	54.62	35.73	4.14	104	61.07	2.20
16-Attain	91.25	12.64	29.62	52.28	34.63	3.91	110	61.92	2.30
17-DS Marina	91.45	13.18	33.27	56.87	38.47	4.76	96	58.93	2.11
18-DS Idefix	91.66	13.98	31.20	55.09	36.30	4.48	102	60.62	2.18
19-Reis	91.21	11.89	30.76	54.28	34.96	7.39	106	61.66	2.21
20-Koca Yaşar	91.66	11.30	32.77	57.38	38.33	5.17	96	59.04	2.09
21-Çiğdem	91.47	12.99	33.41	59.15	38.96	4.84	92	58.55	2.03
22-Selva	91.04	13.27	29.75	52.78	34.54	3.38	109	61.99	2.27
23-Star	91.29	14.13	28.93	50.95	33.07	3.75	115	63.14	2.36
24-Campivert	91.07	11.21	32.32	53.70	36.50	5.14	105	60.47	2.23

KM: Kuru Madde, HP: Ham Protein, HS: Ham Selüloz, NDF: Nötral Deterjan Çözeltisinde Çözünmeyen Lif, ADF: Asit Deterjan Çözeltisinde Çözünmeyen Lif, ADL: Asit Deterjan Çözeltisinden Sonra Kuvvetli Asitte Çözünmeyen Lignin. KMT: Kuru Madde Tüketimi, SKM: Sindirilebilir Kuru Madde, NYD: Nisbi Yem Değeri.

***Analizler Ege Tarımsal Araştırma Enstitüsü Müdürlüğünde Yaptırılmıştır.**

Çizelge 18. 2020-2021 Yılı İtalyan Çimi Tarımsal Değerleri Ölçme Denemeleri Teknolojik Analiz Değerleri (Manisa/Beydere)*

Çeşitler	Kuru Madde (%)	Ham Protein (%)	Ham Selüloz (%)	NDF (%)	ADF (%)	ADL (%)	NYD	SKM (%)	KMT (%)
1-Trinova (st)	92.94	12.43	30.46	55.97	36.47	3.10	101	60.49	2.14
2-Caramba (st)	93.05	13.71	28.72	53.91	35.50	4.56	106	61.25	2.23
3-Elif (st)	92.59	9.87	29.82	56.44	37.31	3.77	99	59.84	2.13
4-Zeybek 19 (st)	93.51	10.25	31.01	58.67	39.06	4.90	93	58.47	2.05
5-İlkadım (st)	93.14	11.00	30.16	57.62	36.82	4.21	97	60.22	2.08
6-Attain	92.69	10.56	30.36	54.89	35.52	4.00	104	61.23	2.19
7-DS Marina	93.10	11.08	30.75	55.79	37.36	3.71	100	59.80	2.15
8-DS Idefix	93.22	12.67	30.98	55.71	37.58	4.25	100	59.63	2.15
9-Reis	92.78	12.20	27.93	55.52	34.18	3.11	104	62.27	2.16
10-Koca Yaşar	93.43	7.77	32.62	62.55	41.85	5.48	84	56.30	1.92
11-Çiğdem	93.05	13.58	28.70	55.94	36.37	3.92	101	60.57	2.15
12-Selva	92.99	8.10	32.47	60.29	40.11	4.08	89	57.65	1.99
13-Star	93.17	10.74	29.61	57.47	37.54	6.66	97	59.66	2.09
14-Campivert	92.63	9.44	27.36	56.40	36.05	5.65	100	60.82	2.13
15-Selviboy	92.98	17.82	26.23	52.73	34.88	2.75	109	61.73	2.28
16-Astound	92.73	9.02	29.09	55.42	37.39	3.64	100	59.77	2.17
17-Obelix	93.47	11.49	27.44	56.45	37.47	4.70	98	59.71	2.13
18-ETAELM 02	93.32	14.02	27.94	55.52	36.66	5.90	101	60.34	2.16
19-ETAELM 04	93.03	12.62	28.50	57.64	38.18	4.50	95	59.16	2.08
20- K-29	92.59	10.07	27.56	55.35	36.64	3.91	101	60.36	2.17

KM: Kuru Madde, HP: Ham Protein, HS: Ham Selüloz, NDF: Nötral Deterjan Çözeltisinde Çözünmeyen Lif, ADF: Asit Deterjan Çözeltisinde Çözünmeyen Lif, ADL: Asit Deterjan Çözeltisinden Sonra Kuvvetli Asitte Çözünmeyen Lignin. KMT: Kuru Madde Tüketimi, SKM: Sindirilebilir Kuru Madde, NYD: Nisbi Yem Değeri.

*Analizler Lalahan Uluslararası Hayvancılık Araştırma ve Eğitim Merkezi Müdürlüğünde Yaptırılmıştır.

