

**T.C.  
GIDA, TARIM VE HAYVANCILIK BAKANLIđI  
BİTKİSEL ÜRETİM GENEL MÜDÜRLÜđÜ  
TOHUMLUK TESCİL VE SERTİFİKASYON MERKEZ MÜDÜRLÜđÜ**

**ÇAYIR, MERA VE YEM BİTKİLERİ,  
YEŞİL ALAN ÇİM BİTKİLERİ  
VE  
YEMEKLİK TANE BAKLAGİLLER  
ÇEŞİT TESCİL RAPORLARI**

**2015**

**TTSM**  
**Yayın Kurulu**

**Başkan**  
**Mehmet ŞAHİN**

**Yayına Hazırlayanlar**

**Muhittin BAĞCI**  
**Orhan BALCI**  
**Mustafa KIZMAZ**  
**Erdal YOLCU**

**Grafik-Tasarım**  
**Erdal YOLCU**

**Raporları Hazırlayanlar**

**Çayır, Mera ve Yem Bitkileri,**

**Yeşil Alan Çim Bitkileri**

**Melek AKÇA PELEN**

**Yemelik Tane Baklagiller**

**Dilek BİLHAN**



**TTSM**

Tohumluk Tescil ve Sertifikasyon Merkez Müdürlüğü  
06172 Yenimahalle / ANKARA

Tel : (0312) 315 46 06 (pbx)

Faks : (0312) 315 09 01

Web : [www.ttsm.gov.tr](http://www.ttsm.gov.tr)

<b>İÇİNDEKİLER</b>		
		<b>Sayfa</b>
	<b>SUNUŞ</b>	<b>5</b>
<b>1.</b>	<b>ÇAYIR, MERA VE YEM BİTKİLERİ</b>	<b>7</b>
<b>1.1.</b>	<b>DOMUZ AYRIĞI</b>	<b>9</b>
	A-8 (TAYA), B-5 (DOĞU YILDIZI), B-7 (AYFAM)	
<b>1.2</b>	<b>İSKENDERİYE ÜÇGÜLÜ</b>	<b>25</b>
	DATAEM-18 ( DERYA )	
<b>1.3.</b>	<b>İTALYAN ÇİMİ</b>	<b>33</b>
	RAMBO	
<b>1.4.</b>	<b>TÜYLÜ FİĞ</b>	<b>43</b>
	CEYLAN	
<b>1.5.</b>	<b>YEM BEZELYESİ</b>	<b>53</b>
	88POO-1-4-9-661 ( GAP Pembesi )	
<b>2.</b>	<b>YEŞİL ALAN ÇİM BİTKİLERİ</b>	<b>67</b>
<b>2.1.</b>	<b>ÇOK YILLIK ÇİM: SUN, GRANDSLAM 2, KOKOMO, 1G SQUARED, HAWKEYE 2 YORKTOWN III, BİZET 1</b>	<b>69</b>
<b>2.2.</b>	<b>KAMIŞSI YUMAK: TURBO RZ, TOMCAT 1, RK4, MONALISA</b>	<b>76</b>
<b>2.3.</b>	<b>RİZOMLU KIRMIZI YUMAK: RUFİ,GARNET,RAZOR, MAXIMA 1, CARDINAL</b>	<b>80</b>
<b>2.4.</b>	<b>RİZOMSUZ KIRMIZI YUMAK: MARITZA</b>	<b>85</b>
<b>2.5.</b>	<b>NARİN KIRMIZI YUMAK: ROSITA</b>	<b>86</b>
<b>3.</b>	<b>YEMEKLİK TANE BAKLAGİLLER</b>	<b>87</b>
<b>3.1.</b>	<b>KURU FASULYE</b>	<b>89</b>
	Erzincan Dermasonu, Ulukan 66, İtaş-KF12-2, İtaş-KF12-3, Zirve	



## SUNUŞ

Dünyada olduđu gibi Ülkemizde de yeni bitki çeşitlerini ve bunlardan elde edilen kaliteli tohumlukların, tarımsal üretim artışındaki önemli unsurlardan olduđu kabul edilir bir gerçektir. Yeni, farklı , agronomik ve ekonomik değerleri bakımından üstün olan çeşitlerin, tohumluk üretim programında ve bitkisel üretimde yer almaları konusunda sürekliliğin sağlanması, kamu ve özel sektör araştırma kuruluşları ile üniversiteler tarafından geliştirilen çeşitlerin çiftçilerin ve sanayicilerin hizmetine sunulması tarımsal üretimde beklenen kalkınmayı ve ilerlemeyi artıracaktır.

Tohumluk endüstrisinin temelini bitki ıslahı veya genetiđi alanındaki çalışmalar oluşturmaktadır. Bu çalışmaların son hedefi ise çeşit geliştirmektir. Ülkemizde yeni bitki çeşit adayları ile ilgili tescil işlemleri, “5553 sayılı Tohumculuk Kanunu” ve buna ilişkin yönetmelik ve talimatlar çerçevesinde Tohumluk Tescil ve Sertifikasyon Merkez Müdürlüğü tarafından eş zamanlı olarak ülkemizin farklı ekolojilerinde çok sayıda lokasyonda aday çeşitlerin özelliklerine uygun standart çeşitlerle mukayeseli olarak tarımsal değerleri ölçme (TDÖ) denemeleri ile aday çeşitlerin mevcutlardan farklı, yeknesak ve durulmuş olduğunun belirlendiđi farklılık, yeknesaklık, durulmuşluk (FYD) testleri şeklinde yapılmaktadır.

Çeşit tescil denemelerindeki sürelerini tamamlayan 3 domuz ayrığı, 1 İskenderiye üçgülü, 1 İtalyan çimi, 1 tüylü fiğ, 1 yem bezelyesi çayır mera ve yem bitkisi ile 7 çok yıllık çim, 4 kamışsı yumak, 5 rizomlu kırmızı yumak, 1 rizomsuz kırmızı yumak ve 1 narin kırmızı yumak yeşil alan çim bitkisi olmak üzere toplam 25 çeşit aday, 15.04.2015 tarihinde toplanan Çayır Mera–Yem Bitkileri Tescil Komitesince verim, kalite değerleri, hastalık-zararlılara dayanıklılık ve diđer özellikleri yönü ile değerlendirilmiş ve standart çeşitlerden daha üstün yada eşdeğer görülerek kayıt altına alınmıştır. Aynı komite tarafından 1 adi fiğ ve 1 Macar fiği aday çeşidin tescili yeterli görülmeyerek reddedilmiştir.

Çeşit tescil denemelerindeki sürelerini tamamlayan 5 kuru fasulye çeşit aday, 07.04.2015 tarihinde toplanan Yemeklik Tane Baklagiller Tescil Komitesince verim, kalite değerleri, hastalık-zararlılara dayanıklılık ve diđer özellikleri yönü ile standart çeşitlerden daha üstün yada eşdeğer görülerek kayıt altına alınmıştır. Aynı komite tarafından 2 kuru fasulye aday çeşidin tescili yeterli görülmeyerek reddedilmiştir.

Kuruluşumuz koordinatörlüğünde, kamu - özel sektör araştırma kuruluşları ve üniversiteler işbirliği içinde yürütölüp kuruluşumuzca değerlendirilen çeşit tescil denemelerinde emeđi geçen; başta kuruluşumuz personeli olmak üzere tüm ilgili kuruluşlara ve temsilcilerine teşekkürlerimi sunar, yeni çeşitlerin çiftçilere ve Türk tarımına yararlı olmasını dilerim.

**Mehmet ŞAHİN**  
**Müdür**



# **ÇAYIR, MERA VE YEM BİTKİLERİ**

DOMUZ AYRIĞI  
İSKENDERİYE ÜÇGÜLÜ  
İTALYAN ÇİMİ  
TÜYLÜ FİĞ  
YEM BEZELYESİ





# **DOMUZ AYRIĐI TESCİL RAPORU**

A-8 (TAYA)

B-5 (DOĐU YILDIZI)

B-7 (AYFAM)

## **A-8(TAYA), B-5(DOĞU YILDIZI), B-7(AYFAM) DOMUZ AYRIĞI ÇEŞİT ADAYLARININ TESCİLİ HAKKINDA RAPOR**

Domuz Ayriğı TDÖ denemeleri; 2011 yılında 3 aday ve 3 standart çeşitle Konya, Erzurum, Erzurum/Pasinler lokasyonlarında kurulmuştur. Denemeden elde edilen verilerle varyans analizi yapılmıştır.

Aday çeşitler hakkında farklı lokasyonlardaki denemelerden elde edilen yeşil ot verimi, kuru ot verimi ile bazı morfolojik ve teknolojik değerler dikkate alınarak bir değerlendirme yapılmıştır.

**A-8(TAYA);** Doğu Anadolu Tarımsal Araştırma Enstitü Müdürlüğü'ne ait aday çeşit, sentetik varyete ıslahı ile elde edilmiştir. 3 yıllık TDÖ denemeleri sonucunda; 2422.9 kg/da yeşil ot verimi (std.ort. 2318.7 kg/da) ve 760.8 kg/da kuru ot verimi (std.ort. 692.7kg/da) ile standart çeşitler arasında istatistiki fark bulunmuştur.

Aday çeşidin ortalama bitki boyu 98.8 cm. Kuru ot örneği üzerinde yapılan teknolojik analizlerde; ham protein %10.22, ham lif %23.38, kuru madde %93.27, ham yağ % 1.92, NDF %64.01 ve ADF % 23.74 değerlerini göstermiştir.

**B-5(DOĞU YILDIZI);** Doğu Anadolu Tarımsal Araştırma Enstitü Müdürlüğü'ne ait aday çeşit, sentetik varyete ıslahı ile elde edilmiştir. 3 yıllık TDÖ denemeleri sonucunda; 2348.9 kg/da yeşil ot verimi (std.ort. 2318.7 kg/da) ve 700.3 kg/da kuru ot verimi (std.ort. 692.7kg/da) ile standart çeşitler arasında istatistiki fark bulunmuştur.

Aday çeşidin ortalama bitki boyu 96.7cm. Kuru ot örneği üzerinde yapılan teknolojik analizlerde; ham protein %12.53, ham lif %28.74, kuru madde %93.20, ham yağ % 1.75, NDF %68.26 ve ADF % 38.87 değerlerini göstermiştir.

**B-7(AYFAM);** Doğu Anadolu Tarımsal Araştırma Enstitü Müdürlüğü'ne ait aday çeşit, sentetik varyete ıslahı ile elde edilmiştir. 3 yıllık TDÖ denemeleri sonucunda; 2424.6 kg/da yeşil ot verimi (std.ort. 2318.7 kg/da) ve 754.7 kg/da kuru ot verimi (std.ort. 692.7kg/da) ile standart çeşitler arasında istatistiki fark bulunmuştur.

Aday çeşidin ortalama bitki boyu 99.5cm. Kuru ot örneği üzerinde yapılan teknolojik analizlerde; ham protein %15.69, ham lif %28.61, kuru madde %92.91, ham yağ % 2.31, NDF %61.61 ve ADF % 33.75 değerlerini göstermiştir.

**Kuruluşumuzca Tescil Komitesine A-8 çeşit adayı Taya, B-5 çeşit adayı Doğu Yıldızı ve B-7 çeşit adayı Ayfam ismi ile 15.04.2015 tarihinde yapılan Çayır Mera ve Yem Bitkileri Tescil Komitesince tescil edilmiştir.**

**Tohumluk Tescil ve Sertifikasyon  
Merkez Müdürlüğü**

**Çizelge 1.** 2012 Yılı Domuz Ayrığı Tarımsal Değerleri Ölçme Denemeleri Yeşil Ot Verim Sonuçları (kg/da)

Çeşitler	Konya	Erzurum	Pasinler	Genel ortalama
1-A8	1489.3	2050.0 b	2594.4 a	2044.5 b
2-B5	1285.0	2352.6 a	2569.6 ab	2069.1 ab
3-B7	1345.8	2517.4 a	2606.3 a	2156.5 a
4-Lidacta(st)	1310.5	2061.0 b	2231.3 b	1867.6 c
5-Lidaglo(st)	1445.5	2469.3 a	2266.4 b	2060.4 ab
6-Pop(st)	1222.5	1975.1 b	2465.5 a	1887.7 c
F	Öd	**	**	**
CV (%)	10.1	5.0	5.0	6.2
LSD	-	167.1	185.6	101.8

**Çizelge 2.** 2013 Yılı Domuz Ayrığı Tarımsal Değerleri Ölçme Denemeleri Yeşil Ot Verim Sonuçları (kg/da)

Çeşitler	Konya	Erzurum	Pasinler	Genel ortalama
1-A8	2275.0 ab	2975.0	3087.5	2779.2
2-B5	2102.8 bc	2970.0	3137.5	2736.8
3-B7	1944.1 cd	3127.5	3277.5	2783.0
4-Lidacta(st)	2501.0 a	2942.5	2855.0	2766.2
5-Lidaglo(st)	2143.4 bc	3365.0	2762.5	2756.9
6-Pop(st)	1747.6 d	2932.5	3082.5	2587.5
F	**	Öd	Öd	Öd
CV (%)	9.5	10.1	12.6	11.2
LSD	302.1	-	-	-

**Çizelge 3.** 2014 Yılı Domuz Ayrığı Tarımsal Değerleri Ölçme Denemeleri Yeşil Ot Verim Sonuçları (kg/da)

Çeşitler	Konya	Erzurum	Pasinler	Genel ortalama
1-A8	2439.6 ab	2628.2	2267.9 a	2445.2
2-B5	2364.6 b	2520.4	1838.0 c	2241.0
3-B7	2122.2 c	2921.6	1958.9 bc	2334.3
4-Lidacta(st)	2603.1 a	2456.4	1926.2 bc	2328.5
5-Lidaglo(st)	2365.3 b	2711.1	2209.4 a	2428.6
6-Pop(st)	1920.5 c	2553.4	2081.2 ab	2185.0
F	**	Öd	**	Öd
CV (%)	6.6	15.2	6.3	11.1
LSD	229.5	-	193.3	-

**Çizelge 4.** 2012 Yılı Domuz Ayrığı Tarımsal Değerleri Ölçme Denemeleri Kuru Ot Verim Sonuçları (kg/da)

Çeşitler	Konya	Erzurum	Pasinler	Genel ortalama
1-A8	553.7	558.3 b	649.7 a	587.2 a
2-B5	458.5	560.7 b	568.7 bc	529.3 bc
3-B7	472.6	686.5 a	609.3 ab	589.5 a
4-Lidacta(st)	462.0	500.0 b	470.9 d	477.6 d
5-Lidaglo(st)	497.3	661.7 a	533.6 cd	564.2 ab
6-Pop(st)	449.2	489.2 b	564.8 bc	501.1 cd
F	Öd	**	**	**
CV (%)	10.5	9.5	8.7	9.5
LSD	-	82.3	74.1	42.3

**Çizelge 5.** 2013 Yılı Domuz Ayrığı Tarımsal Değerleri Ölçme Denemeleri Kuru Ot Verim Sonuçları (kg/da)

Çeşitler	Konya	Erzurum	Pasinler	Genel ortalama
1-A8	641.8 b	1034.9	1013.8	896.8
2-B5	607.3 b	953.3	898.6	819.7
3-B7	571.4 bc	1090.7	1034.8	898.9
4-Lidacta(st)	727.6 a	970.8	847.6	848.7
5-Lidaglo(st)	623.3 b	1111.9	814.4	849.8
6-Pop(st)	503.6 c	994.4	895.5	797.8
F	**	Öd	Öd	Öd
CV (%)	9.2	13.1	13.2	12.9
LSD	84.9	-	-	-

**Çizelge 6.** 2014 Yılı Domuz Ayrığı Tarımsal Değerleri Ölçme Denemeleri Kuru Ot Verim Sonuçları (kg/da)

Çeşitler	Konya	Erzurum	Pasinler	Genel ortalama
1-A8	684.1 b	948.3	763.1 a	798.5
2-B5	680.6 b	937.3	638.2 bc	752.0
3-B7	626.7 bc	1069.9	630.5 bc	775.7
4-Lidacta(st)	762.3 a	784.7	553.2 c	700.1
5-Lidaglo(st)	679.1 b	956.2	690.8 ab	775.3
6-Pop(st)	558.1 c	941.7	659.9 abc	719.9
F	**	Öd	*	Öd
CV (%)	7.5	15.4	12	13.2
LSD	75.4	-	118.7	-

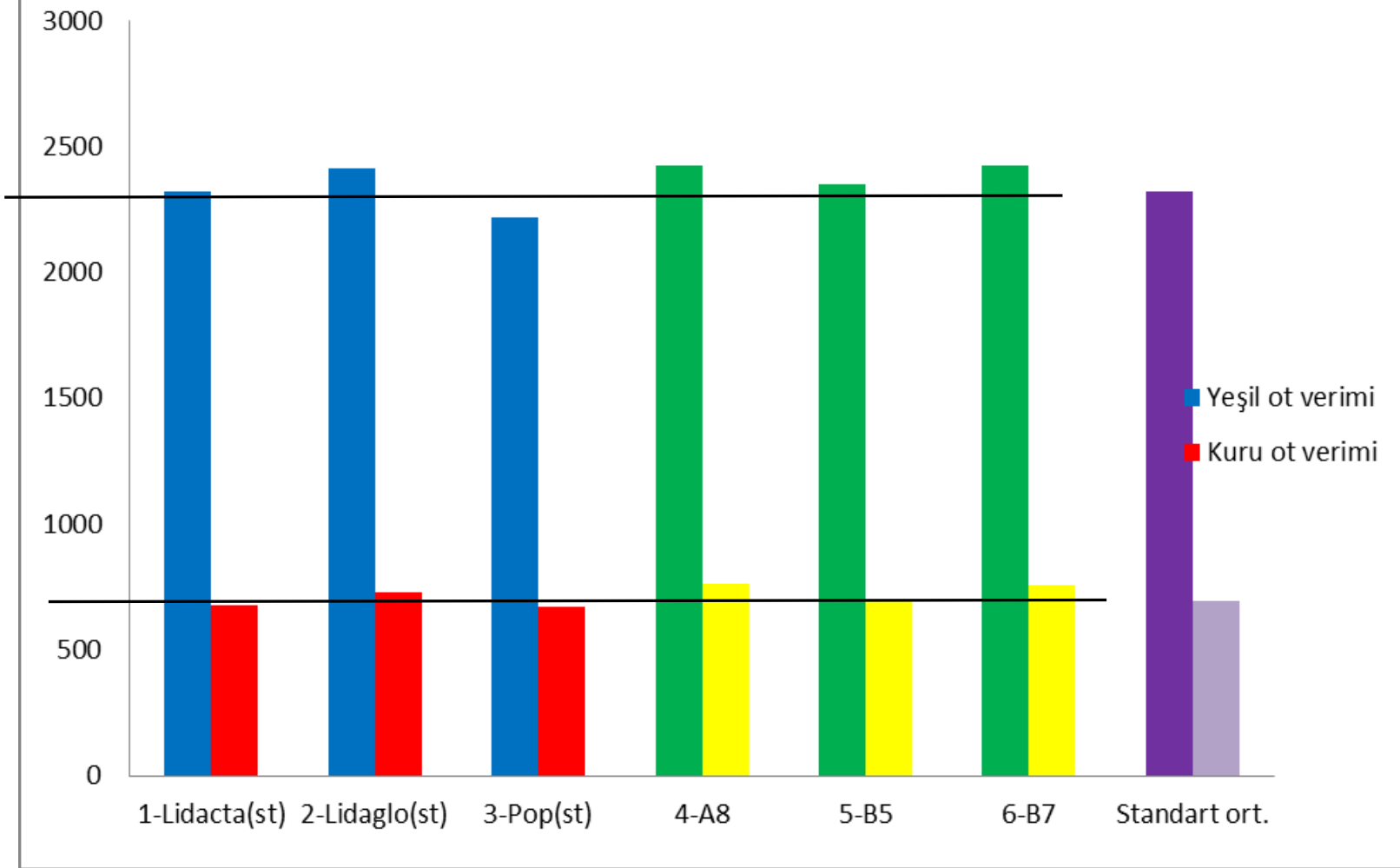
**Çizelge 7.** Domuz Ayırığı Tarımsal Değerleri Ölçme Denemeleri 2012-2014 Yılı Yeşil Ot Verim Sonuçları (kg/da)

Çeşitler	2012			2013			2014			Genel ortalama
	Konya	Erzurum	Pasinler	Konya	Erzurum	Pasinler	Konya	Erzurum	Pasinler	
1-A8	1489.3	2050.0	2594.4	2275.0	2975.0	3087.5	2439.6	2628.2	2267.9	2422.9 a
2-B5	1285.0	2352.6	2569.6	2102.8	2970.0	3137.5	2364.6	2520.4	1838.0	2348.9 a
3-B7	1345.8	2517.4	2606.3	1944.1	3127.5	3277.5	2122.2	2921.6	1958.9	2424.6 a
4-Lidacta(st)	1310.5	2061.0	2231.3	2501.0	2942.5	2855.0	2603.1	2456.4	1926.2	2320.8 ab
5-Lidaglo(st)	1445.5	2469.3	2266.4	2143.4	3365.0	2762.5	2365.3	2711.1	2209.4	2415.3 a
6-Pop(st)	1222.5	1975.1	2465.5	1747.6	2932.5	3082.5	1920.5	2553.4	2081.2	2220.1 b
<b>F</b>										<b>**</b>
<b>CV (%)</b>										<b>10.2</b>
<b>LSD</b>										<b>112.9</b>
<b>Lok ort</b>	<b>1349.8</b>	<b>2237.6</b>	<b>2455.6</b>	<b>2119.0</b>	<b>3052.1</b>	<b>3033.8</b>	<b>2302.6</b>	<b>2631.9</b>	<b>2046.9</b>	<b>2358.8</b>

**Çizelge 8.** Domuz Ayırığı Tarımsal Değerleri Ölçme Denemeleri 2012-2014 Yılı Kuru Ot Verim Sonuçları (kg/da)

Çeşitler	2012			2013			2014			Genel ortalama
	Konya	Erzurum	Pasinler	Konya	Erzurum	Pasinler	Konya	Erzurum	Pasinler	
1-A8	553.7	558.3	649.7	641.8	1034.9	1013.8	684.1	948.3	763.1	760.8 a
2-B5	458.5	560.7	568.7	607.3	953.3	898.6	680.6	937.3	638.2	700.3 bc
3-B7	472.6	686.5	609.3	571.4	1090.7	1034.8	626.7	1069.9	630.5	754.7 a
4-Lidacta(st)	462.0	500.0	470.9	727.6	970.8	847.6	762.3	784.7	553.2	675.4 c
5-Lidaglo(st)	497.3	661.7	533.6	623.3	1111.9	814.4	679.1	956.2	690.8	729.8 ab
6-Pop(st)	449.2	489.2	564.8	503.6	994.4	895.5	558.1	941.7	659.9	672.9 c
<b>F</b>										<b>**</b>
<b>CV (%)</b>										<b>12.6</b>
<b>LSD</b>										<b>42.0</b>
<b>Lok ort</b>	<b>482.2</b>	<b>576.1</b>	<b>566.2</b>	<b>612.5</b>	<b>1026.0</b>	<b>917.5</b>	<b>665.2</b>	<b>939.7</b>	<b>656.0</b>	<b>715.7</b>

**Grafik 1. Domuz Ayriğı 2012-2014 Yılı Yeşil ve Kuru Ot Verim Grafiğı**

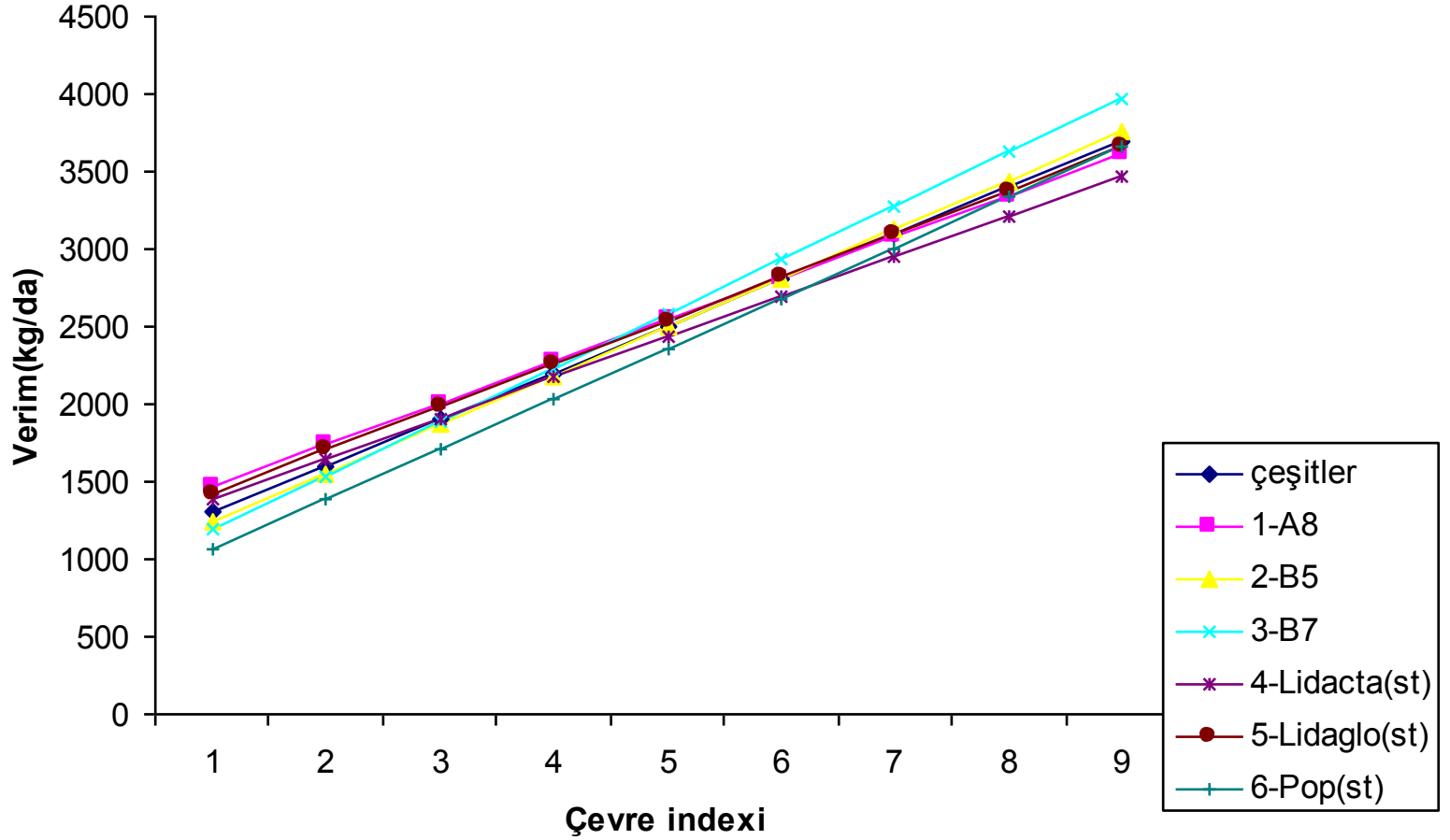




**Çizelge 9.** Domuz Ayrığı Tarımsal Değerleri Ölçme Denemeleri Yeşil Ot Verim Sonuçlarına Ait Bazı Stabilitate Parametreleri

<b>Çeşitler</b>	<b>Ortalama Verim(kg/da)</b>	<b>b</b>	<b>sth-+</b>	<b>a</b>	<b>V.K.</b>	<b>R<sup>2</sup></b>
1-A8	2422.9	0.89	0.07	316.8	9.17	0.81
2-B5	2348.9	1.05	0.09	-127.9	11.9	0.78
3-B7	2424.6	1.16	0.08	-318.4	10.7	0.84
4-Lidacta(st)	2320.8	0.87	0.08	256.5	10.9	0.75
5-Lidaglo(st)	2415.3	0.93	0.09	213.9	12.3	0.72
6-Pop(st)	2220.1	1.08	0.11	-341.0	15.7	0.72
Genel ort	1899.0					
<b>Standart ort</b>	<b>1896.0</b>					

**Grafik.2. Domuz Ayrığı Beklenen Yeşil Ot Verim Grafiği**



**Çizelge 10.** 2012 Yılı Domuz Ayrığı Tarımsal Değerleri Ölçme Denemeleri Gözlem Değerleri

Çeşitler	Başaklanma (gün)			Ana Sap Uzunluğu (cm)			Ana Sap Kalınlığı (mm)			Ana Saptaki Boğum Sayısı (adet)			İlkbahar Büyümesi (gün)		Kışa Dayanıklılık (%)		
	Konya	Erzurum	Erzurum/ Pasinler	Konya	Erzurum	Erzurum/ Pasinler	Konya	Erzurum	Erzurum/ Pasinler	Konya	Erzurum	Erzurum/ Pasinler	Erzurum	Erzurum/ Pasinler	Konya	Erzurum	Erzurum/ Pasinler
1. A8	67	134	132	68.5	93.3	88.8	2.7	3.1	3.0	3.5	4.8	4.7	111	110	98	89	91
2. B5	68	134	133	54.8	88.9	89.1	2.0	2.7	3.0	4.0	4.5	5.0	112	111	98	89	90
3. B7	68	135	133	66.0	84.9	89.2	2.5	2.6	2.9	4.5	5.3	4.8	113	111	98	89	92
4. Lidacta (st)	66	136	136	66.5	76.1	82.3	2.4	2.9	2.9	4.3	4.5	4.8	113	114	98	88	88
5. Lidaglo (st)	68	136	134	65.8	87.6	85.7	2.7	2.5	3.1	4.5	5.3	4.8	114	112	98	86	88
6. Pop (st)	67	136	135	52.3	79.7	83.2	2.3	2.8	3.0	4.5	4.8	5.1	113	113	98	88	88

**Çizelge 11a.** 2013 Yılı Domuz Ayrığı Tarımsal Değerleri Ölçme Denemeleri Gözlem Değerleri

Çeşitler	Başaklanma (gün)		Ana Sap Uzunluğu (cm)			Ana Sap Kalınlığı (mm)			Ana Saptaki Boğum Sayısı (adet)			Kışa Dayanıklılık (%)		
	Erzurum	Erzurum/ Pasinler	Konya	Erzurum	Erzurum/ Pasinler	Konya	Erzurum	Erzurum/ Pasinler	Konya	Erzurum	Erzurum/ Pasinler	Konya	Erzurum	Erzurum/ Pasinler
1. A8	134	136	66.8	133.1	142.4	2.6	3.1	3.4	4	6	6	95	95	95
2. B5	136	138	56.3	139.5	150.6	2.0	3.8	3.7	4	6	6	95	91	94
3. B7	135	137	68.3	141.9	147.7	2.3	3.8	3.6	4	6	6	94	91	93
4. Lidacta (st)	136	140	68.3	129.4	145.7	2.4	3.9	3.6	4	6	6	95	90	92
5. Lidaglo (st)	135	136	68.8	135.7	145.5	2.8	3.6	3.7	4	6	6	95	94	93
6. Pop (st)	137	139	56.0	129.3	140.8	2.2	3.7	3.7	4	6	6	91	96	92

**Çizelge 11b.** 2013 Yılı Domuz Ayrığı Tarımsal Değerleri Ölçme Denemeleri Gözlem Değerleri

Çeşitler	Boğum arası Uzunluk (cm)			Bayrak yaprak boyu (cm)			Bayrak yaprak eni (mm)			Yatma (1-5)*		
	Konya	Erzurum	Erzurum/ Pasinler	Konya	Erzurum	Erzurum/ Pasinler	Konya	Erzurum	Erzurum/ Pasinler	Konya	Erzurum	Erzurum/ Pasinler
1. A8	14.7	16.5	17.8	20.8	17.4	15.9	5.2	7.1	6.9	2	4	4
2. B5	12.3	16.6	18.7	14.5	18.9	16.2	5.0	7.7	6.7	2	4	4
3. B7	14.3	16.5	18.7	16.3	19.9	14.8	4.2	7.5	7.0	2	4	4
4. Lidacta (st)	12.8	14.9	16.5	16.0	18.5	17.3	4.5	7.1	7.1	2	4	4
5. Lidaglo (st)	12.8	16.8	17.8	13.3	18.0	15.8	4.3	7.2	7.9	2	4	4
6. Pop (st)	13.0	15.5	14.2	12.8	20.6	19.4	4.0	7.7	6.3	2	4	4

(\*) 1-Dik 3-Orta 5-Yatık

**Çizelge 12a.** 2014 Yılı Domuz Ayrığı Tarımsal Değerleri Ölçme Denemeleri Gözlem Değerleri

Çeşitler	Başaklanma (gün)		Ana Sap Uzunluğu (cm)			Ana Sap Kalınlığı (mm)			Ana Saptaki Boğum Sayısı (adet)			Kışa Dayanıklılık (%)		
	Erzurum	Erzurum/ Pasinler	Konya	Erzurum	Erzurum/ Pasinler	Konya	Erzurum	Erzurum/ Pasinler	Konya	Erzurum	Erzurum/ Pasinler	Konya	Erzurum	Erzurum/ Pasinler
1. A8	134	136	68.4	119.3	108.6	2.4	3.7	3.4	5	5	4	93.5	99.0	90.0
2. B5	136	138	62.1	122.9	106.7	2.1	4.0	3.4	4	5	4	93.0	91.3	90.0
3. B7	135	137	63.3	124.8	109.8	3.1	3.7	3.7	5	5	4	94.0	97.0	88.8
4. Lidacta (st)	136	140	67.0	119.3	104.1	3.1	4.0	3.6	5	5	4	93.8	91.3	87.5
5. Lidaglo (st)	135	136	61.9	120.9	108.9	2.8	3.8	3.7	5	5	4	91.5	97.0	83.8
6. Pop (st)	137	139	65.8	119.6	107.5	3.0	3.9	3.3	5	5	4	92.8	97.0	83.8

**Çizelge 12b.** 2014 Yılı Domuz Ayırığı Tarımsal Değerleri Ölçme Denemeleri Gözlem Değerleri

Çeşitler	Boğum arası Uzunluk (cm)			Bayrak yaprak boyu (cm)			Bayrak yaprak eni (mm)			Yatma (1-5)*		
	Konya	Erzurum	Erzurum/ Pasinler	Konya	Erzurum	Erzurum/ Pasinler	Konya	Erzurum	Erzurum/ Pasinler	Konya	Erzurum	Erzurum/ Pasinler
1. A8	10.4	17.3	16.9	12.9	19.0	16.6	7	8.0	7.3	2	4	4
2. B5	14.3	17.1	17.3	13.5	19.7	19.4	6	8.5	7.5	2	4	4
3. B7	15.0	18.0	17.0	15.6	18.1	18.9	7	7.7	8.0	2	4	4
4. Lidacta (st)	13.9	16.6	14.9	6.6	17.2	16.9	8	7.8	8.2	2	4	4
5. Lidaglo (st)	14.6	17.4	15.7	13.9	17.7	18.8	5	7.4	8.3	2	4	4
6. Pop (st)	14.0	18.0	16.4	11.4	20.6	15.8	7	7.8	7.4	2	4	4

(\*) 1-Dik 3-Orta 5-Yatık

**Çizelge 13.** 2012 Yılı Domuz Ayrığı Tarımsal Değerleri Ölçme Denemeleri Teknolojik Analiz Değerleri (Erzurum)\*

Çeşitler	Su (%)	Kuru Madde (%)	Ham Protein (%)	Ham Yağ (%)	Ham lif (%)	ADF	NDF	ADL	NYD	KMS	KMT
1-A8	6.73	93.27	10.22	1.92	23.38	23.74	64.01	6.25	102.3	70.4	1.9
2-B5	6.80	93.20	12.53	1.75	28.74	38.87	68.26	8.07	79.9	58.6	1.8
3-B7	7.09	92.91	15.69	2.31	28.61	33.75	61.61	5.33	94.5	62.6	1.9
4-Lidacta(st)	5.41	94.59	15.03	1.67	27.68	31.91	58.32	7.70	102.2	64.0	2.1
5-Lidaglo(st)	5.48	94.52	10.98	1.43	28.20	37.08	64.13	6.15	87.1	60.0	1.9
6-Pop (st)	5.75	94.25	13.91	1.80	26.51	35.72	63.64	6.22	89.3	61.1	1.9

KM: Kuru madde. %; HK: Ham Kül. %; OM: Organik madde. %; HP: Ham Protein. %; HL: Ham Lif. %; NDF: Nötral Deterjan çözeltilinde çözünmeyen lif. %; ADF: Asit Deterjan çözeltilinde çözünmeyen lif. %; ADL: Asit Deterjan çözeltilisinden sonra kuvvetli asitte çözünmeyen lignin.%KM-TÜK: Kuru madde tüketimi. KM-SİND: Kuru madde sindirilebilirliği NYD: Nisbi Yem Değeri;

\*Lalahan Hayvancılık Merkez Araştırma Enstitüsüne Yaptırılmıştır.



# **İSKENDERİYE ÜÇGÜLÜ TESCİL RAPORU**

DATAEM-18 (DERYA)

## **DATAEM-18(DERYA) İSKENDERİYE ÜÇGÜL ÇEŞİT ADAYININ TESCİLİ HAKKINDA RAPOR**

İskenderiye üçgülu TDÖ denemeleri; 2013 ve 2014 yılında 1 aday ve 3 standart çeşitle Manisa/Beydere, Kocaeli/Çayırova, Adana ve İzmir/Menemen lokasyonlarında kurulmuştur. Denemeden elde edilen verilerle varyans analizi yapılmıştır.

Aday çeşit hakkında farklı lokasyonlardaki denemelerden elde edilen yeşil ot verimi, kuru ot verimi ile bazı morfolojik ve teknolojik değerler dikkate alınarak bir değerlendirme yapılmıştır.

**DATAEM-18(DERYA);** Doğu Akdeniz Tarımsal Araştırma Enstitü Müdürlüğü'ne ait aday çeşit, seleksiyon ile elde edilmiştir. 2 yıllık TDÖ denemeleri sonucunda; 5203.2 kg/da yeşil ot verimi (std.ort. 5481.5kg/da) 1196.8 kg/da kuru ot verimi (std.ort. 1248.9kg/da) ile standart çeşitler arasında istatistiki fark bulunmuştur.

Aday çeşidin ortalama bitki boyu 100.2 cm. Kuru ot örneği üzerinde yapılan teknolojik analizlerde; ham protein %11.64, ham lif %30.06, kuru madde %92.94, ham yağ % 1.04, NDF %56.31 ve ADF % 43.64 değerlerini göstermiştir.

**Kuruluşumuzca Tescil Komitesine DATAEM-18 çeşit aday DERYA ismi ile 15.04.2015 tarihinde yapılan Çayır Mera ve Yem Bitkileri Tescil Komitesince tescil edilmiştir.**

**Tohumluk Tescil ve Sertifikasyon  
Merkez Müdürlüğü**

**Çizelge 1.** 2013 Yılı İskenderiye Üçgülü Tarımsal Değerleri Ölçme Denemeleri Yeşil Ot Verim Sonuçları (kg/da)

Çeşitler	Adana	İzmir/ Menemen	Manisa Beydere	Kocaeli Çayırova	Genel ortalama
1-Alex(st)	3632.0 b	9893.3 a	11548.0 a	5016.0	7522.3 a
2-Tabor(st)	4312.0 a	5333.3 c	7308.0 b	4720.6	5418.5 b
3-Pop(st)	4501.9 a	6036.7 bc	6749.2 b	4812.6	5525.1 b
4-DATAEM-18	4432.0 a	6263.3 b	6968.0 b	4649.2	5578.1 b
<b>F</b>	**	**	**	<b>Öd</b>	**
<b>CV (%)</b>	<b>4.4</b>	<b>8.9</b>	<b>10.6</b>	<b>23.4</b>	<b>12.9</b>
<b>LSD</b>	<b>254.9</b>	<b>841.4</b>	<b>1180.9</b>	-	<b>494.1</b>

**Çizelge 2.** 2014 Yılı İskenderiye Üçgülü Tarımsal Değerleri Ölçme Denemeleri Yeşil Ot Verim Sonuçları (kg/da)

Çeşitler	Adana	İzmir/ Menemen	Manisa Beydere	Kocaeli Çayırova	Genel ortalama
1-Alex(st)	2754.0	5960.0	6196.0 a	3905.8 b	4703.9
2-Tabor(st)	3049.8	6003.3	4834.0 b	5491.6 a	4844.7
3-Pop(st)	3361.2	6056.7	4877.8 b	5202.8 a	4874.6
4-DATAEM-18	2947.0	6013.3	5064.0 b	5288.8 a	4828.3
<b>F</b>	<b>Öd</b>	<b>Öd</b>	**	**	<b>Öd</b>
<b>CV (%)</b>	<b>15.4</b>	<b>10.2</b>	<b>6.0</b>	<b>7.4</b>	<b>9.4</b>
<b>LSD</b>	-	-	<b>434.2</b>	<b>501.7</b>	-

**Çizelge 3.** 2013 Yılı İskenderiye Üçgülü Tarımsal Değerleri Ölçme Denemeleri Kuru Ot Verim Sonuçları (kg/da)

Çeşitler	Adana	İzmir/ Menemen	Manisa Beydere	Kocaeli Çayırova	Genel ortalama
1-Alex(st)	823.5 b	1804.9 a	2531.8 a	1303.8	1615.9 a
2-Tabor(st)	1062.4 a	803.9 c	1445.0 b	1218.0	1132.3 b
3-Pop(st)	1135.7 a	906.1 bc	1334.8 b	1268.4	1161.3 b
4-DATAEM-18	1113.2 a	995.8 b	1482.0 b	1274.2	1216.3 b
<b>F</b>	<b>**</b>	<b>**</b>	<b>**</b>	<b>Öd</b>	<b>**</b>
<b>CV (%)</b>	<b>9.2</b>	<b>9.6</b>	<b>13.9</b>	<b>15.8</b>	<b>13.4</b>
<b>LSD</b>	<b>131.2</b>	<b>148.1</b>	<b>325.2</b>	<b>-</b>	<b>108.8</b>

**Çizelge 4.** 2014 Yılı İskenderiye Üçgülü Tarımsal Değerleri Ölçme Denemeleri Kuru Ot Verim Sonuçları (kg/da)

Çeşitler	Adana	İzmir/ Menemen	Manisa Beydere	Kocaeli Çayırova	Genel ortalama
1-Alex(st)	647.0 b	1366.7 a	1292.4 a	1156.0 b	1115.5 c
2-Tabor(st)	747.2 b	1064.3 bc	1138.4 b	1854.2 a	1201.0 ab
3-Pop(st)	929.2 a	1287.2 ab	1122.4 b	1731.0 a	1267.5 a
4-DATAEM-18	735.8 b	1048.1 c	1156.4 b	1769.2 a	1177.4 bc
<b>F</b>	<b>**</b>	<b>*</b>	<b>**</b>	<b>**</b>	<b>**</b>
<b>CV (%)</b>	<b>14.1</b>	<b>13.7</b>	<b>6.1</b>	<b>7.2</b>	<b>10.0</b>
<b>LSD</b>	<b>148.4</b>	<b>224.8</b>	<b>96.1</b>	<b>159.8</b>	<b>75.9</b>

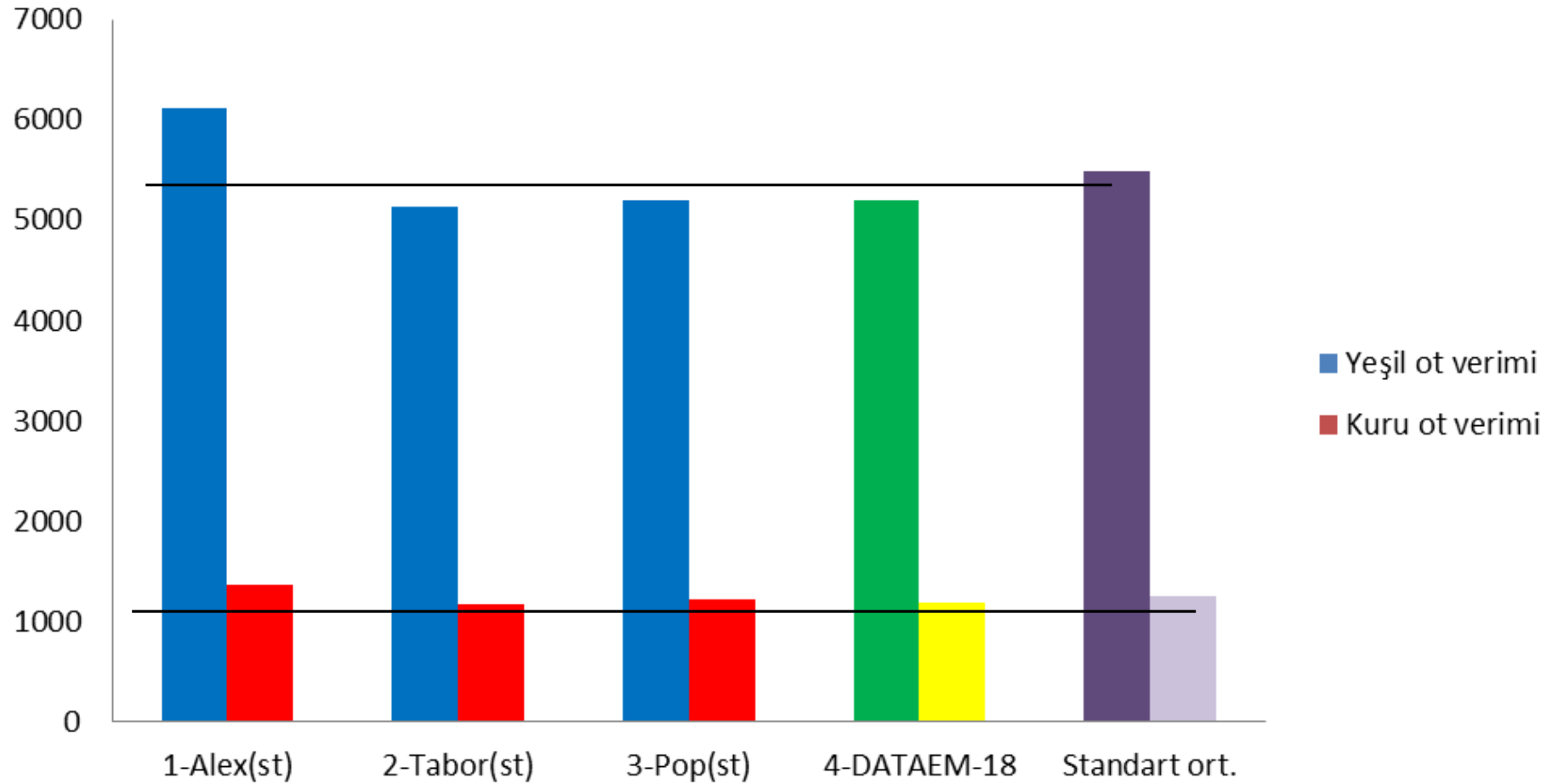
**Çizelge 5.** İskenderiye Üçgülü Tarımsal Değerleri Ölçme Denemeleri 2013-2014 Yılı Yeşil Ot Verim Sonuçları (kg/da)

Çeşitler	2013				2014				Genel ortalama
	Adana	İzmir/ Menemen	Manisa Beydere	Kocaeli Çayırova	Adana	İzmir/ Menemen	Manisa Beydere	Kocaeli Çayırova	
1-Alex(st)	3632.0	9893.3	11548.0	5016.0	2754.0	5960.0	6196.0	3905.8	6113.1 a
2-Tabor(st)	4312.0	5333.3	7308.0	4720.6	3049.8	6003.3	4834.0	5491.6	5131.6 b
3-Pop(st)	4501.9	6036.7	6749.2	4812.6	3361.2	6056.7	4877.8	5202.8	5199.9 b
4-DATAEM-18	4432.0	6263.3	6968.0	4649.2	2947.0	6013.3	5064.0	5288.8	5203.2 b
<b>F</b>									<b>**</b>
<b>CV (%)</b>									<b>11.8</b>
<b>LSD</b>									<b>281.8</b>
<b>Lok ort</b>	<b>4219.5</b>	<b>5411.9</b>	<b>8143.3</b>	<b>4799.6</b>	<b>3028</b>	<b>6008.3</b>	<b>5242.9</b>	<b>4972.3</b>	<b>5411.9</b>

**Çizelge 6.** İskenderiye Üçgülü Tarımsal Değerleri Ölçme Denemeleri 2013-2014 Yılı Kuru Ot Verim Sonuçları (kg/da)

Çeşitler	2013				2014				Genel ortalama
	Adana	İzmir/ Menemen	Manisa Beydere	Kocaeli Çayırova	Adana	İzmir/ Menemen	Manisa Beydere	Kocaeli Çayırova	
1-Alex(st)	823.5	1804.9	2531.8	1303.8	647.0	1366.7	1292.4	1156.0	1365.8 a
2-Tabor(st)	1062.4	803.9	1445.0	1218.0	747.2	1064.3	1138.4	1854.2	1166.7 b
3-Pop(st)	1135.7	906.1	1334.8	1268.4	929.2	1287.2	1122.4	1731.0	1214.4 b
4-DATAEM-18	1113.2	995.8	1482.0	1274.2	735.8	1048.1	1156.4	1769.2	1196.8 b
<b>F</b>									<b>**</b>
<b>CV (%)</b>									<b>11.9</b>
<b>LSD</b>									<b>65.3</b>
<b>Lok ort</b>	<b>1033.7</b>	<b>1127.7</b>	<b>1698.4</b>	<b>1266.1</b>	<b>764.8</b>	<b>1191.6</b>	<b>5242.9</b>	<b>4972.3</b>	<b>5411.9</b>

**Grafik 1. İskenderiye Üçgülü 2013-2014 Yılı Yeşil ve Kuru Ot Verim Grafiği**



**Çizelge 7.** 2013 Yılı İskenderiye Üçgülü Tarımsal Değerleri Ölçme Denemeleri Gözlem Değerleri

Çeşitler	Çiçeklenme (gün)				Ana sap uzunluğu (cm)				Ana sap kalınlığı (mm)				Ana sap sayısı (adet)		Biçim Sayısı				Yatma (1-5)*			
	Izmir/ Menemen	Adana	Manisa Beydere	Kocaeli Çayırova	Izmir/ Menemen	Adana	Manisa Beydere	Kocaeli Çayırova	Izmir/ Menemen	Adana	Manisa Beydere	Kocaeli Çayırova	Izmir/ Menemen	Adana	Izmir/ Menemen	Adana	Manisa Beydere	Kocaeli Çayırova	Izmir/ Menemen	Adana	Manisa Beydere	Kocaeli Çayırova
1-Alex(st)	163	136	155	159	131	103.3	92.0	69.8	6.5	4.7	6.4	7.0	10	12	2	2	4	1	1	1	3	3
2-Tabor(st)	157	123	149	153	96	107.3	103.4	70.6	6.5	5.7	6.4	8.0	6	8	1	1	1	1	2	2	3	3
3-Pop(st)	159	128	153	153	114	116.9	102.8	68.8	6.7	5.8	6.4	7.0	8	10	1	1	1	1	2	2	3	3
4-DATAEM-18	158	128	151	154	105	112.2	103.6	65.8	6.5	5.9	6.5	7.0	10	10	1	1	1	1	2	2	3	3

**Çizelge 8.** 2014 Yılı İskenderiye Üçgülü Tarımsal Değerleri Ölçme Denemeleri Gözlem Değerleri

Çeşitler	Çiçeklenme (gün)				Ana sap uzunluğu (cm)				Ana sap kalınlığı (mm)				Ana sap sayısı (adet)		Biçim Sayısı				Yatma (1-5)*		
	Izmir/ Menemen	Adana	Manisa Beydere	Kocaeli Çayırova	Izmir/ Menemen	Adana	Manisa Beydere	Kocaeli Çayırova	Izmir/ Menemen	Adana	Manisa Beydere	Kocaeli Çayırova	Manisa Beydere	Adana	Izmir/ Menemen	Adana	Manisa Beydere	Kocaeli Çayırova	Izmir/ Menemen	Adana	Manisa Beydere
1-Alex(st)	166	138	172	175	111.9	68.2	95.4	97.8	6.9	4.3	5.9	5.4	2	3	2	2	4	2	4	3	2
2-Tabor(st)	157	119	155	165	131.3	89.1	117.8	99.2	7.7	5.2	6.8	7.0	6	2	1	1	1	1	4	4	3
3-Pop(st)	156	115	155	164	109.2	92.2	122.0	95.6	7.0	6.0	6.6	6.3	3	3	1	1	1	1	4	4	3
4-DATAEM-18	157	119	155	167	115.1	95.4	111.0	93.6	7.1	4.7	7.0	6.1	3	2	1	1	1	1	4	4	3

(\*) 1-Dik 3-Orta 5-Yatık

**Çizelge 9.** 2013 Yılı İskenderiye Üçgülü Tarımsal Değerleri Ölçme Denemeleri Teknolojik Analiz Değerleri (Adana)\*

Çeşitler	Su (%)	Kuru Madde (%)	Ham Protein (%)	Ham Yağ (%)	Ham Lif (%)	NDF	ADF	ADL	NYD	KMS	KMT
1-Alex (st)	7.5	92.46	13.08	1.37	24.59	48.04	36.89	10.06	116.5	60.2	2.5
2-Tabor(st)	7.2	92.81	13.31	1.32	26.07	55.16	40.88	12.80	96.2	57.1	2.2
3-Pop(st)	7.0	92.98	12.63	1.18	26.41	55.74	43.09	9.21	92.3	55.3	2.2
4-DATAEM-18	7.1	92.94	11.64	1.04	30.06	56.31	43.64	12.68	90.7	54.9	2.1

KM: Kuru madde. %; HK: Ham Kül. %; OM: Organik madde. %; HP: Ham Protein. %; HL: Ham Lif. %; NDF: Nötral Deterjan çözeltisinde çözünmeyen lif. %; ADF: Asit Deterjan çözeltisinde çözünmeyen lif. %; ADL: Asit Deterjan çözeltisinden sonra kuvvetli asitte çözünmeyen lignin.%KM-TÜK: Kuru madde tüketimi. KM-SİND: Kuru madde sindirilebilirliği NYD: Nisbi Yem Değeri;

\*Lalahan Hayvancılık Merkez Araştırma Enstitüsüne Yaptırılmıştır.



# **İTALYAN ÇİMİ TESCİL RAPORU**

RAMBO

## **RAMBO İTALYAN ÇİMİ ÇEŞİT ADAYININ TESCİLİ HAKKINDA RAPOR**

İtalyan çimi TDÖ denemeleri; 2013 yılında 1 aday ve 4 standart. 2014 yılında 5 aday 3 standart, çeşitle Manisa/Beydere, Kocaeli/Çayırova, Samsun, İzmir/Menemen lokasyonlarda kurulmuştur. Denemeden elde edilen verilerle varyans analizi yapılmıştır.

Aday çeşit hakkında farklı lokasyonlardaki denemelerden elde edilen yeşil ot verimi, kuru ot verimi ile bazı morfolojik ve teknolojik değerler dikkate alınarak bir değerlendirme yapılmıştır.

**RAMBO**; NEOBİ Tohumculuk San. Ve Tic. A.Ş.'ine ait aday çeşit, seleksiyon ile elde edilmiştir. 2 yıllık TDÖ denemeleri sonucunda; 9257.8 kg/da yeşil ot verimi (std.ort. 9489.4 kg/da) ile çeşitler arasında fark önemlidir. 2121.7kg/da kuru ot verimi (std.ort. 2164.2kg/da) ile çeşitler arasında istatistiki fark bulunmamıştır.

Aday çeşidin ortalama bitki boyu 95.3 cm, kuru ot örneği üzerinde yapılan teknolojik analizlerde; ham protein %9.46, ham lif %28.46, kuru madde %93.05, ham yağ % 1.14, NDF %67.84 ve ADF % 44.71 değerlerini göstermiştir.

**Kuruluşumuzca Tescil Komitesine Rambo çeşit adayı aynı ismi ile 15.04.2015 tarihinde yapılan Çayır Mera ve Yem Bitkileri Tescil Komitesince tescil edilmiştir.**

**Tohumluk Tescil ve Sertifikasyon  
Merkez Müdürlüğü**

**Çizelge 1.** 2012-2013 Yılı İtalyan Çimi Tarımsal Değerleri Ölçme Denemeleri Yeşil Ot Verim Sonuçları (kg/da)

Çeşitler	Manisa Beydere	Kocaeli Çayırova	Adana	İzmir/ Menemen	Genel ortalama
1-Trinova(st)	8242.1 a	<b>8353.5</b>	6827.1 a	12333.3 a	8938.9 a
2-Efe 82(st)	6266.9 b	8993.0	5965.6 ab	8503.8 c	7432.3 b
3-Caramba(st)	6290.2 b	8877.3	5072.1 b	8591.7 c	7207.8 b
4-Pollanum(st)	8055.7 a	8845.3	2964.6 c	8266.7 c	7033.1 b
5-Rambo	8430.9 a	8344.3	7154.5 a	10129.2 b	8514.7 a
<b>F</b>	<b>**</b>	<b>Öd</b>	<b>**</b>	<b>**</b>	<b>**</b>
<b>CV (%)</b>	<b>3.4</b>	<b>13.6</b>	<b>17.7</b>	<b>4.9</b>	<b>10.4</b>
<b>LSD</b>	<b>389.2</b>	<b>-</b>	<b>1518.7</b>	<b>729.1</b>	<b>578.9</b>

**Çizelge 2.** 2013-2014 Yılı İtalyan Çimi Tarımsal Değerleri Ölçme Denemeleri Yeşil Ot Verim Sonuçları (kg/da)

Çeşitler	Manisa Beydere	Kocaeli Çayırova	Samsun	İzmir/ Menemen	Genel ortalama
1-Trinova(st)	11832.3 cd	7084.3 b	12957.0 abc	11672.9 ab	10886.6 bc
2- Caramba(st)	13302.5 bc	9129.8 ab	12435.2 bc	8888.4 c	10938.9 bc
3- Pollanum(st)	14489.5 ab	10212.5 a	12769.5 abc	10253.4 bc	11931.2 ab
4-Hellen	13531.3 abc	9842.5 a	13164.1 abc	12216.7 a	12188.6 a
5-Rambo	10956.5 d	6742.3 b	11196.1 c	11108.3 ab	10000.8 c
6- Bartigra	15616.5 a	10988.0 a	15403.1 ab	9026.3 c	12758.5 a
7- Barmultra II	14503.3 ab	11061.3 a	13226.6 abc	9213.9 c	12001.3 ab
8- Barspectra II	14486.5 ab	10414.8 a	16071.9 a	9433.8 c	12601.7 a
<b>F</b>	<b>**</b>	<b>*</b>	<b>Öd</b>	<b>**</b>	<b>**</b>
<b>CV (%)</b>	<b>11</b>	<b>19.0</b>	<b>18.2</b>	<b>9.5</b>	<b>15.1</b>
<b>LSD</b>	<b>2185.2</b>	<b>2629.3</b>	<b>-</b>	<b>1424.7</b>	<b>1229.3</b>

**Çizelge 3.** 2012-2013 Yılı İtalyan Çimi Tarımsal Değerleri Ölçme Denemeleri Kuru Ot Verim Sonuçları (kg/da)

Çeşitler	Manisa Beydere	Kocaeli Çayırova	Adana	İzmir/ Menemen	Genel ortalama
1-Trinova(st)	1728.5 ab	2205.5 b	1682.2 a	2604.3 a	2055.1 a
2-Efe 82(st)	1629.0 bc	2374.8 ab	1478.4 ab	1938.5 bc	1855.2 b
3-Caramba(st)	1544.1 c	2402.0 ab	1191.6 b	1867.2 c	1751.2 bc
4-Pollanum(st)	1624.2 bc	2573.3 a	686.1 c	1829.7 c	1678.3 c
5-Rambo	1877.0 a	2205.3 b	1728.1 a	2125.3 b	1983.9 a
<b>F</b>	*	*	**	**	**
<b>CV (%)</b>	<b>7.1</b>	<b>6.2</b>	<b>15.2</b>	<b>7.6</b>	<b>8.6</b>
<b>LSD</b>	<b>182.5</b>	<b>224.4</b>	<b>316.4</b>	<b>243.3</b>	<b>114.1</b>

**Çizelge 4.** 2013-2014 Yılı İtalyan Çimi Tarımsal Değerleri Ölçme Denemeleri Kuru Ot Verim Sonuçları (kg/da)

Çeşitler	Manisa Beydere	Kocaeli Çayırova	Samsun	İzmir/ Menemen	Genel ortalama
1-Trinova(st)	3082.3	1724.0 bc	2816.9 bc	2208.3 ab	2457.9 de
2- Caramba(st)	3154.0	2215.3 abc	2819.2 bc	1591.1 d	2444.9 de
3- Pollanum(st)	3385.5	2359.0 ab	2776.8 c	1870.0 cd	2597.8 cd
4-Hellen	3532.8	2420.0 a	2960.4 bc	2474.8 a	2846.9 abc
5-Rambo	2934.0	1656.8 c	2385.1 c	2062.4 bc	2259.6 e
6- Bartigra	3625.3	2607.5 a	3528.1 ab	1711.0 d	2867.9 ab
7- Barmultra II	3260.3	2623.8 a	2931.7 bc	1727.4 d	2635.8 bcd
8- Barspectra II	3492.8	2528.5 a	3796.3 a	1792.1 cd	2902.4 a
<b>F</b>	<b>Öd</b>	*	*	**	**
<b>CV (%)</b>	<b>9.8</b>	<b>19.3</b>	<b>16.4</b>	<b>10.2</b>	<b>14.4</b>
<b>LSD</b>	<b>-</b>	<b>635.0</b>	<b>719.3</b>	<b>289.2</b>	<b>265.1</b>

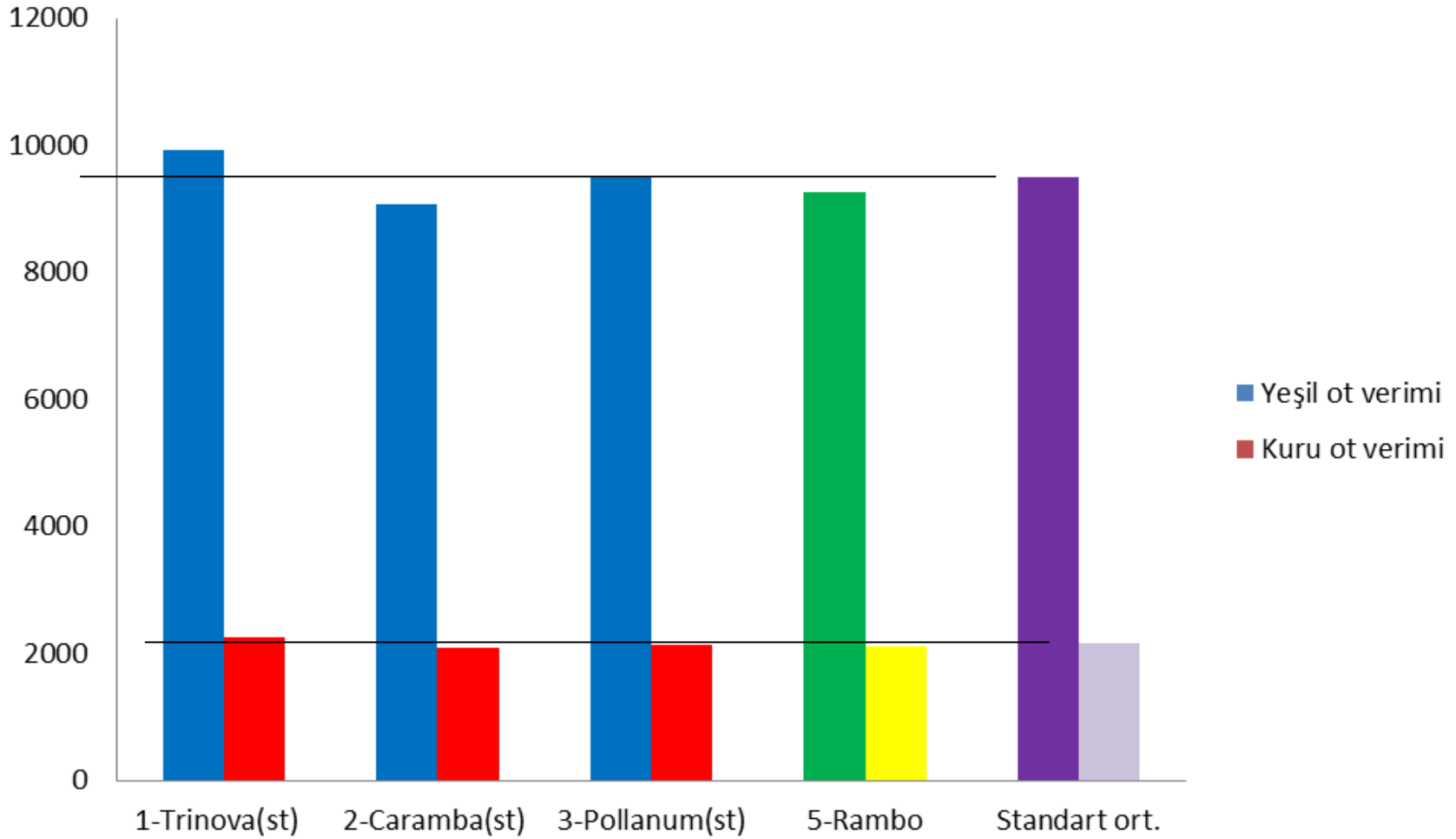
**Çizelge 5.** İtalyan Çimi Tarımsal Değerleri Ölçme Denemeleri 2013-2014 Yılı Yeşil Ot Verim Sonuçları (kg/da)

Çeşitler	2013				2014				Genel ortalama
	Manisa Beydere	Kocaeli Çayırova	Adana	İzmir/ Menemen	Manisa Beydere	Kocaeli Çayırova	Samsun	İzmir Menemen	
1-Trinova(st)	8242.1	8353.5	6827.1	12333.3	11832.3	7084.3	12957.0	11672.9	9912.8 a
2-Caramba(st)	6290.2	8877.3	5072.1	8591.7	13302.5	9129.8	12435.2	8888.4	9073.4 b
3-Pollanum(st)	8055.7	8845.3	2964.6	8266.7	14489.5	10212.5	12769.5	10253.4	9482.1 ab
5-Rambo	8430.9	8344.3	7154.5	10129.2	10956.5	6742.3	11196.1	11108.3	9257.8 b
<b>F</b>									*
<b>CV (%)</b>									<b>12.0</b>
<b>LSD</b>									<b>563.4</b>
<b>Lok ort</b>	<b>7754.7</b>	<b>8605.1</b>	<b>5504.6</b>	<b>9830.2</b>	<b>12645.2</b>	<b>8292.2</b>	<b>12339.5</b>	<b>10480.8</b>	<b>9431.5</b>

**Çizelge 6.** İtalyan Çimi Tarımsal Değerleri Ölçme Denemeleri 2013-2014 Yılı Kuru Ot Verim Sonuçları (kg/da)

Çeşitler	2013				2014				Genel ortalama
	Manisa Beydere	Kocaeli Çayırova	Adana	İzmir/ Menemen	Manisa Beydere	Kocaeli Çayırova	Samsun	İzmir Menemen	
1-Trinova(st)	1728.5	2205.5	1682.2	2604.3	3082.3	1724.0	2816.9	2208.3	2256.5
2-Caramba(st)	1544.1	2402.0	1191.6	1867.2	3154.0	2215.3	2819.2	1591.1	2098.1
3-Pollanum(st)	1624.2	2573.3	686.1	1829.7	3385.5	2359.0	2776.8	1870.0	2138.1
5-Rambo	1877.0	2205.3	1728.1	2125.3	2934.0	1656.8	2385.1	2062.4	2121.7
<b>F</b>									<b>Öd</b>
<b>CV (%)</b>									<b>11.8</b>
<b>LSD</b>									<b>-</b>
<b>Lok ort</b>	<b>1693.5</b>	<b>2346.5</b>	<b>1322</b>	<b>2106.6</b>	<b>3139</b>	<b>1988.8</b>	<b>2699.5</b>	<b>1933</b>	<b>2153.6</b>

**Grafik 1.İtalyan Çimi 2013-2014 Yılı Yeşil ve Kuru Ot Verim Grafiği**



**Çizelge 7a.** 2013 Yılı İtalyan Çimi Tarımsal Değerleri Ölçme Denemeleri Gözlem Değerleri

Çeşitler	Başaklanma (gün)				Ana sap uzunluğu (cm)				Ana sap kalınlığı (mm)				Ana saptaki Boğum sayısı (adet)				Biçim Sayısı			
	Izmir Menemen	Adana	Manisa Beydere	Kocaeli Çayırova	Izmir Menemen	Adana	Manisa Beydere	Kocaeli Çayırova	Izmir Menemen	Adana	Manisa Beydere	Kocaeli Çayırova	Izmir Menemen	Adana	Manisa Beydere	Kocaeli Çayırova	Izmir Menemen	Adana	Manisa Beydere	Kocaeli Çayırova
1-Trinova(st)	176	157	159	178	124.2	138.8	72.3	110.5	3.7	3.3	2.0	4.3	5	4	3	7	3	1	3	2
2-Efe 82(st)	188	157	160	178	117.1	123.5	75.3	121.3	3.2	2.6	2.1	3.6	6	4	3	7	3	1	3	2
3-Caramba(st)	175	156	166	178	104.2	118.5	78.3	126.3	2.7	3.0	2.0	4.0	6	5	3	7	3	1	3	2
4-Pollanum(st)	188	157	168	178	113.3	118.2	66.5	124.8	3.8	3.1	2.0	4.3	6	5	4	7	3	1	3	2
5-Rambo	175	157	159	178	105.8	134.1	65.3	119.3	4.2	2.4	2.1	3.6	4	5	3	6	3	1	3	2

**Çizelge 7b.** 2013 Yılı İtalyan Çimi Tarımsal Değerleri Ölçme Denemeleri Gözlem Değerleri

Çeşitler	Boğum arası Uzunluk (cm)				Bayrak yaprak boyu (cm)				Bayrak yaprak eni (mm)				Yatma (1-5)*			
	Izmir Menemen	Adana	Manisa Beydere	Kocaeli Çayırova	Izmir Menemen	Adana	Manisa Beydere	Kocaeli Çayırova	Izmir Menemen	Adana	Manisa Beydere	Kocaeli Çayırova	Izmir Menemen	Adana	Manisa Beydere	Kocaeli Çayırova
1-Trinova(st)	17.0	16.2	8.8	14.2	27.3	26.4	16.8	32.0	1.0	1.1	0.7	1.7	1	1	1	2
2-Efe 82(st)	16.4	16.0	9.5	13.0	20.3	29.4	18.8	22.1	0.9	1.0	0.7	1.3	1	1	1	2
3-Caramba(st)	14.4	13.3	9.3	14.1	17.4	30.2	19.8	23.5	0.8	1.2	0.8	1.4	1	1	1	2
4-Pollanum(st)	14.3	13.1	7.8	15.0	25.4	30.8	21.3	31.0	1.0	1.2	0.8	1.6	1	1	1	2
5-Rambo	15.5	15.3	7.8	12.1	25.1	26.2	19.3	18.5	1.1	1.0	0.7	1.4	1	1	1	3

(\*) 1-Dik 3-Orta 5-Yatık

**Çizelge 8a.** 2014 Yılı İtalyan Çimi Tarımsal Değerleri Ölçme Denemeleri Gözlem Değerleri

Çeşitler	Başaklanma (gün)				Ana sap uzunluğu (cm)				Ana sap kalınlığı (mm)				Ana saptaki Boğum sayısı (adet)				Biçim Sayısı			
	Izmir Menemen	Samsun	Manisa Beydere	Kocaeli Çayırova	Izmir Menemen	Samsun	Manisa Beydere	Kocaeli Çayırova	Izmir Menemen	Samsun	Manisa Beydere	Kocaeli Çayırova	Izmir Menemen	Samsun	Manisa Beydere	Kocaeli Çayırova	Izmir Menemen	Samsun	Manisa Beydere	Kocaeli Çayırova
1-Trinova(st)	165	178	168	189	139	96.1	123	117	3.9	3.7	3.4	3.7	5	3	5	5	2	3	3	2
2- Caramba(st)	185	193	178	189	124	120	113	116.8	4.3	4.1	3.9	4.1	7	6	6	6	2	3	3	3
3- Pollanum(st)	185	193	175	189	117	123.1	111	113	4.4	4.1	3.7	4.5	6	6	7	6	2	3	3	2
4- Hellen	165	178	170	189	126	91.4	103	126.3	3.4	3.1	3.6	4.3	5	4	6	6	2	3	3	3
5- Rambo	165	177	168	189	122	94.5	136	127	4.4	3.3	3.2	3.6	5	3	6	6	2	3	3	3
6- Bartigra	185	185	174	189	127	95.7	126	113.5	4.2	3.4	3.6	3.7	7	5	7	6	2	3	3	3
7- Barmultra II	185	193	176	189	114	113.3	121	104.5	3.8	3.9	3.4	4.2	6	5	6	6	2	3	3	3
8- Barspectra II	185	185	176	189	125	100.1	105	113.5	4.0	3.5	3.7	4.4	6	4	6	7	2	3	3	3



**Çizelge 8b.** 2014 Yılı İtalyan Çimi Tarımsal Değerleri Ölçme Denemeleri Gözlem Değerleri

Çeşitler	Boğum arası Uzunluk (cm)				Bayrak yaprak boyu (cm)				Bayrak yaprak eni (cm)				Yatma (1-5)*			
	İzmir Menemen	Samsun	Manisa Beydere	Kocaeli Çayırova	İzmir Menemen	Samsun	Manisa Beydere	Kocaeli Çayırova	İzmir Menemen	Samsun	Manisa Beydere	Kocaeli Çayırova	İzmir Menemen	Samsun	Manisa Beydere	Kocaeli Çayırova
1-Trinova(st)	19.4	21.3	16.5	16.5	20.1	20.8	25.8	19.8	1.1	1.1	1.2	1.1	4	1	4	2
2- Caramba(st)	14.7	23.5	16.0	14.8	27.9	22.7	35.3	20.3	1.1	0.9	1.2	1.0	4	1	2	1
3- Pollanum(st)	13.5	12.6	16.0	13.3	23.9	24.3	35.5	20.3	1.1	1.1	1.4	1.1	4	1	3	2
4- Hellen	17.4	20.5	15.0	15.3	19.2	17.0	26.3	18.0	0.9	0.9	1.2	1.2	4	1	4	2
5- Rambo	17.0	21.0	19.0	16.5	22.2	18.3	25.5	25.3	1.2	1.0	1.0	1.3	4	1	4	2
6- Bartigra	13.7	16.3	16.0	15.8	30.4	22.3	36.3	25.0	1.2	0.9	1.3	1.1	4	1	3	1
7- Barmultra II	14.3	15.6	15.5	14.8	26.7	25.2	31.8	19.3	1.1	1.4	1.2	1.0	4	1	2	2
8- Barspectra II	13.9	16.3	13.8	14.8	23.3	20.0	33.0	21.5	1.1	1.0	1.3	1.2	4	1	3	2

(\*) 1-Dik 3-Orta 5-Yatık

**Çizelge 9.** 2013 Yılı İtalyan Çimi Tarımsal Değerleri Ölçme Denemeleri Teknolojik Analiz Değerleri (Adana)\*

Çeşitler	Su (%)	Kuru Madde (%)	Ham Protein (%)	Ham Yağ (%)	Ham Lif (%)	NDF	ADF	ADL	NYD	KMS	KMT
1-Trinova(st)	6.8	93.24	9.66	1.48	31.46	66.58	44.36	6.99	75.9	54.3	1.8
2-Efe 82(st)	6.1	93.92	9.21	1.21	28.20	64.44	41.40	6.80	81.8	56.6	1.9
3-Caramba(st)	6.7	93.34	8.35	1.35	30.38	66.62	43.20	8.25	77.1	55.2	1.8
4-Pollanum(st)	6.8	93.23	7.81	1.36	30.22	65.05	42.53	10.53	79.8	55.8	1.8
5-Rambo	7.0	93.05	9.46	1.14	28.46	67.84	44.71	12.49	74.1	54.1	1.8

KM: Kuru madde. %; HK: Ham Kül. %; OM: Organik madde. %; HP: Ham Protein. %; HL: Ham Lif. %; NDF: Nötral Deterjan çözeltisinde çözünmeyen lif. %; ADF: Asit Deterjan çözeltisinde çözünmeyen lif. %; ADL: Asit Deterjan çözeltisinden sonra kuvvetli asitte çözünmeyen lignin.%KM-TÜK: Kuru madde tüketimi. KM-SİND: Kuru madde sindirilebilirliği NYD: Nisbi Yem Değeri;

\*Lalahan Hayvancılık Merkez Araştırma Enstitüsüne Yaptırılmıştır.

# TÜYLÜ FİĞ TESCİL RAPORU

CEYLAN

## **CEYLAN TÜYLÜ FİĞ ÇEŞİT ADAYININ TESCİLİ HAKKINDA RAPOR**

Tüylü fiğ TDÖ denemeleri; 2013 ve 2014 yılında 1 aday ve 4 standart çeşit ile Manisa/Beydere, Kocaeli/Çayırova, Adana, Diyarbakır, Şanlıurfa/Ceylanpınar lokasyonlarında kurulmuştur. Denemeden elde edilen verilerle varyans analizi yapılmıştır.

Aday çeşit hakkında farklı lokasyonlardaki denemelerden elde edilen yeşil ot verimi, kuru ot verimi ile bazı morfolojik ve teknolojik değerler dikkate alınarak bir değerlendirme yapılmıştır.

**CEYLAN**; Türkiye Tarım İşletmeleri Genel Müdürlüğü'ne ait aday çeşit, seleksiyon ile elde edilmiştir. 2 yıllık TDÖ denemeleri sonucunda; 2411.3 kg/da yeşil ot verimi (std.ort. 2698.5kg/da)ile çeşitler arasındaki fark önemli bulunmuştur. 654.2 kg/da kuru ot verimi (std.ort. 701.1kg/da) ile standart çeşitler arasında istatistiki fark bulunmamıştır.

Aday çeşidin ortalama bitki boyu 111.9 cm. Kuru ot örneği üzerinde yapılan teknolojik analizlerde; ham protein %22.39, ham lif %28.75, kuru madde %93.35, ham yağ % 1.36, NDF %56.80 ve ADF % 43.21 değerlerini göstermiştir.

**Kuruluşumuzca Tescil Komitesine Ceylan çeşit adayı aynı ismi ile 15.04.2015 tarihinde yapılan Çayır Mera ve Yem Bitkileri Tescil Komitesince tescil edilmiştir.**

**Tohumluk Tescil ve Sertifikasyon  
Merkez Müdürlüğü**

**Çizelge 1.** 2013 Yılı Tüylü Fiğ Tarımsal Değerleri Ölçme Denemeleri Yeşil Ot Verim Sonuçları (kg/da)

Çeşitler	Adana	Manisa Beydere	Şanlıurfa Ceylanpınar	Diyarbakır	Genel ortalama
1-Menemen 79 (st)	4562.5 a	2553.3 a	1472.3 bc	3077.0	2916.3 a
2-Selçuklu 2002 (st)	4358.0 a	3020.0 a	1387.0 c	2961.0	2931.5 a
3-Seymen 2002 (st)	4084.8 a	1980.0 b	1607.5 b	2790.5	2615.7 b
4-Efes79 (st)	4389.3 a	2615.8 a	1560.3 b	2942.8	2877.0 a
5-Ceylan	3028.0 b	1679.0 b	1885.8 a	2817.3	2352.5 c
<b>F</b>	**	**	**	Öd	**
<b>CV (%)</b>	11.1	13.4	6.1	12.4	12.2
<b>LSD</b>	697.7	485.7	148.3	-	237.8

**Çizelge 2.** 2014 Yılı Tüylü Fiğ Tarımsal Değerleri Ölçme Denemeleri Yeşil Ot Verim Sonuçları (kg/da)

Çeşitler	Kocaeli/Çayırova	Manisa Beydere	Şanlıurfa Ceylanpınar	Diyarbakır	Genel ortalama
1-Menemen 79 (st)	2741.2 ab	3699.5 a	2684.4 b	1832.8	2739.5 a
2-Selçuklu 2002 (st)	2332.8 c	3459.3 ab	2376.8 c	2057.3	2556.5 b
3-Seymen 2002 (st)	2908.0 a	3057.3 c	2380.6 c	1991.8	2584.4 ab
4-Efes79 (st)	2208.0 c	3281.5 bc	2213.7 c	1764.0	2366.8 c
5-Ceylan	2624.5 b	2564.5 d	2972.1 a	1719.0	2470.0 bc
<b>F</b>	**	**	**	Öd	**
<b>CV (%)</b>	6.6	6.6	6.9	17.4	9.0
<b>LSD</b>	271.0	324.2	269.6	-	163.3

**Çizelge 3.** 2013 Yılı Tüylü Fiğ Tarımsal Değerleri Ölçme Denemeleri Kuru Ot Verim Sonuçları (kg/da)

Çeşitler	Adana	Manisa Beydere	Şanlıurfa Ceylanpınar	Diyarbakır	Genel ortalama
1-Menemen 79 (st)	860.3 a	574.6 c	323.9 b	621.8	595.1 bc
2-Selçuklu 2002 (st)	837.5 a	704.3 ab	332.9 b	671.8	636.6 ab
3-Seymen 2002 (st)	772.3 a	606.3 bc	337.6 b	682.5	599.6 bc
4-Efes79 (st)	859.0 a	766.3 a	351.5 b	670.8	661.9 a
5-Ceylan	645.3 b	510.8 c	471.5 a	629.0	564.1 c
<b>F</b>	**	**	**	Öd	**
<b>CV (%)</b>	9.3	12.7	6.9	16.6-	12.8
<b>LSD</b>	112.9	123.3	38.5		55.5

**Çizelge 4.** 2014 Yılı Tüylü Fiğ Tarımsal Değerleri Ölçme Denemeleri Kuru Ot Verim Sonuçları (kg/da)

Çeşitler	Kocaeli/ Çayırova	Manisa Beydere	Şanlıurfa Ceylanpınar	Diyarbakır	Genel ortalama
1-Menemen 79 (st)	1121.0 ab	1052.8 a	502.0 bc	511.3 b	796.8 ab
2-Selçuklu 2002 (st)	984.3 bc	877.3 bc	450.3 c	663.5 a	743.8 b
3-Seymen 2002 (st)	1246.3 a	871.0 bc	557.4 b	619.9 ab	823.6 a
4-Efes79 (st)	937.5 c	1001.3 ab	515.9 b	552.1 ab	751.7 b
5-Ceylan	1070.8 bc	755.5 c	631.4 a	519.5 b	744.3 b
<b>F</b>	**	*	**	Öd	*
<b>CV (%)</b>	8.6	12.2	6.9	14.7	11.1
<b>LSD</b>	141.0	170.3	56.3	-	60.7

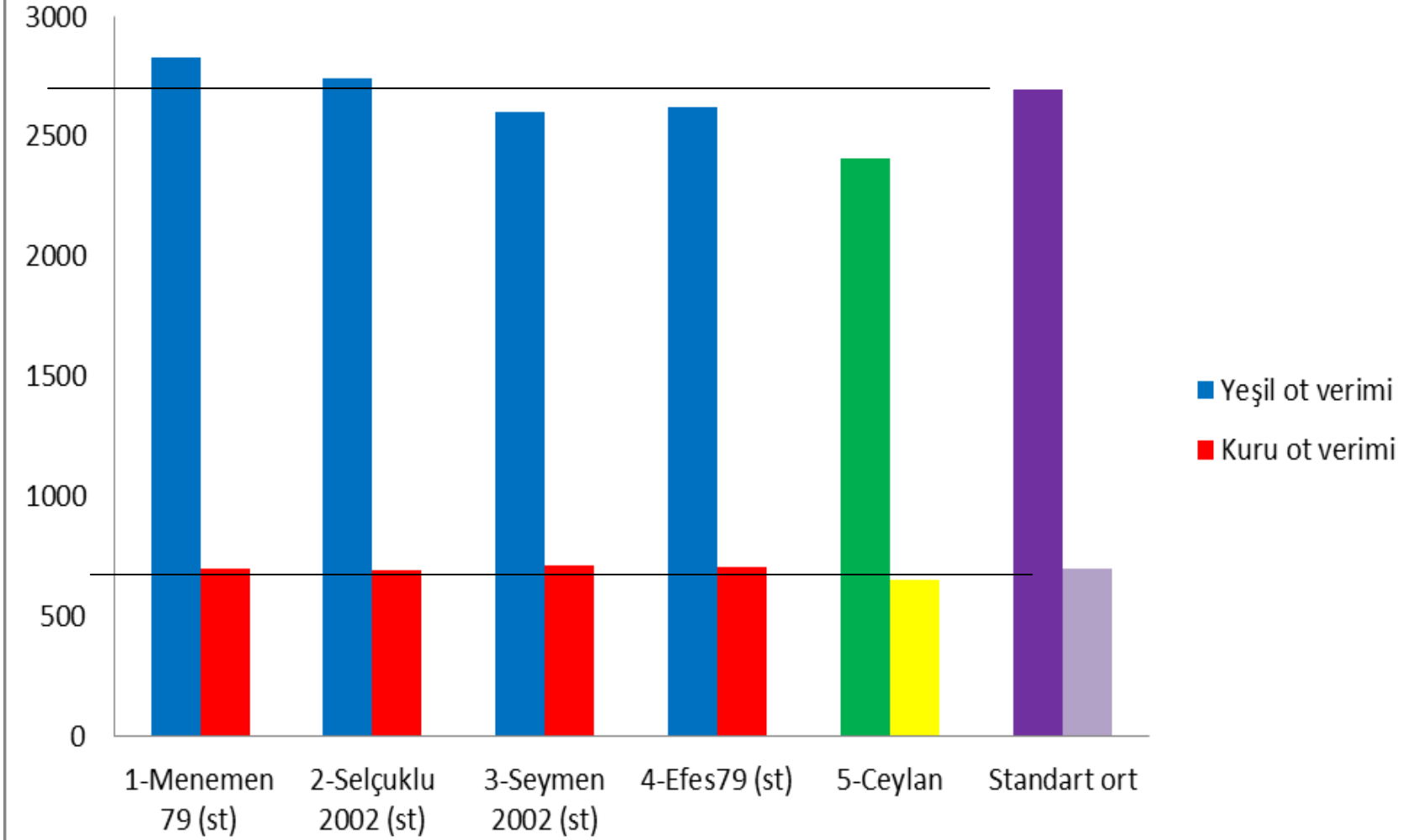
**Çizelge 5.** Tüylü Fiğ Tarımsal Değerleri Ölçme Denemeleri 2013-2014 Yılı Yeşil Ot Verim Sonuçları (kg/da)

Çeşitler	2013				2014				Genel ortalama
	Adana	Manisa Beydere	Şanlıurfa Ceylanpınar	Diyarbakır	Kocaeli Çayırova	Manisa Beydere	Şanlıurfa Ceylanpınar	Diyarbakır	
1-Menemen 79 (st)	4562.5	2553.3	1472.3	3077.0	2741.2	3699.5	2684.4	1832.8	2827.9 a
2-Selçuklu 2002 (st)	4358.0	3020.0	1387.0	2961.0	2332.8	3459.3	2376.8	2057.3	2744.0 ab
3-Seymen 2002 (st)	4084.8	1980.0	1607.5	2790.5	2908.0	3057.3	2380.6	1991.8	2600.0 c
4-Efes79 (st)	4389.3	2615.8	1560.3	2942.8	2208.0	3281.5	2213.7	1764.0	2621.9 c
5-Ceylan	3028.0	1679.0	1885.8	2817.3	2624.5	2564.5	2972.1	1719.0	2411.3 d
<b>F</b>									<b>**</b>
<b>CV (%)</b>									<b>10.9</b>
<b>LSD</b>									<b>142.1</b>
<b>Lok ort</b>	<b>4084.5</b>	<b>2369.7</b>	<b>1582.6</b>	<b>2917.7</b>	<b>2562.9</b>	<b>3212.4</b>	<b>2525.5</b>	<b>1873.0</b>	<b>2641.0</b>

**Çizelge 6.** Tüylü Fiğ Tarımsal Değerleri Ölçme Denemeleri 2013-2014 Yılı Kuru Ot Verim Sonuçları (kg/da)

Çeşitler	2013				2014				Genel ortalama
	Adana	Manisa Beydere	Şanlıurfa Ceylanpınar	Diyarbakır	Kocaeli Çayırova	Manisa Beydere	Şanlıurfa Ceylanpınar	Diyarbakır	
1-Menemen 79 (st)	860.3	574.6	323.9	621.8	1121.0	1052.8	502.0	511.3	695.9
2-Selçuklu 2002 (st)	837.5	704.3	332.9	671.8	984.3	877.3	450.3	663.5	690.2
3-Seymen 2002 (st)	772.3	606.3	337.6	682.5	1246.3	871.0	557.4	619.9	711.6
4-Efes79 (st)	859.0	766.3	351.5	670.8	937.5	1001.3	515.9	552.1	706.8
5-Ceylan	645.3	510.8	471.5	629.0	1070.8	755.5	631.4	519.5	654.2
<b>F</b>									<b>Öd</b>
<b>CV (%)</b>									<b>11.9</b>
<b>LSD</b>									<b>-</b>
<b>Lok ort</b>	<b>794.9</b>	<b>632.5</b>	<b>363.5</b>	<b>655.2</b>	<b>1072</b>	<b>911.6</b>	<b>531.4</b>	<b>573.3</b>	<b>691.7</b>

**Grafik 1. Tüylü Fiğ 2013-2014 Yılı Yeşil ve Kuru Ot Verim Grafiğı**





**Çizelge 7a.** 2013 Yılı Tüylü Fiğ Tarımsal Değerleri Ölçme Denemeleri Gözlem Değerleri

Çeşitler	Çiçeklenme (gün)				Ana sap uzunluğu (cm)				Doğal bitki boyu (cm)				Ana sap kalınlığı (mm)				Ana sap sayısı (adet)			
	Diyar bakır	Şanlıurfa	Adana	Manisa Beydere	Diyar bakır	Şanlıurfa	Adana	Manisa Beydere	Diyar bakır	Şanlıurfa	Adana	Manisa Beydere	Diyar bakır	Şanlıurfa	Adana	Manisa Beydere	Diyar bakır	Şanlıurfa	Adana	Manisa Beydere
1-Menemen 79 (st)	199	155	150	159	133.3	90.5	135.5	154.5	67.3	52.3	80.6	47.8	3.5	2.2	1.7	1.9	1	3	4	3
2-Selçuklu 2002 (st)	195	150	144	158	146.5	84.1	138.3	173.3	66.8	50.5	80.2	54.8	4.0	2.4	2.1	2.0	1	2	4	3
3-Seymen 2002 (st)	193	144	138	136	132.3	92.4	132.1	157.3	69.5	52.5	82.5	53.3	4.2	2.4	1.6	1.9	2	2	4	2
4-Efes79 (st)	192	150	144	138	141.5	92.1	142.6	175.8	67.0	51.3	81.6	43.8	4.1	2.4	1.7	2.0	2	3	4	3
5-Ceylan	193	144	150	148	114.0	94.8	142.6	130.3	68.8	61.0	80.9	41.8	3.5	2.7	1.9	2.1	2	3	4	2

(\*) 1-Dik 3-Orta 5-Yatık

**Çizelge 7b.** 2013 Yılı Tüylü Fiğ Tarımsal Değerleri Ölçme Denemeleri Gözlem Değerleri

Çeşitler	Kışa dayanıklılık (%)		Yatma Durumu (1-5)*			
	Diyar bakır	Şanlıurfa	Diyar bakır	Şanlıurfa	Adana	Manisa Beydere
1-Menemen 79 (st)	100	90	4	3	2	4
2-Selçuklu 2002 (st)	100	90	4	3	2	4
3-Seymen 2002 (st)	100	90	4	3	4	4
4-Efes79 (st)	100	90	4	3	4	5
5-Ceylan	100	95	4	2	3	4

**Çizelge 8a.** 2014 Yılı Tüylü Fiğ Tarımsal Değerleri Ölçme Denemeleri Gözlem Değerleri

Çeşitler	Çiçeklenme (gün)				Ana sap uzunluğu (cm)				Doğal bitki boyu (cm)				Ana sap kalınlığı (mm)				Ana sap sayısı (adet)			
	Diyar bakır	Şanlıurfa	Kocaeli/Çayırova	Manisa/Beydere	Diyar bakır	Şanlıurfa	Kocaeli/Çayırova	Manisa/Beydere	Diyar bakır	Şanlıurfa	Kocaeli/Çayırova	Manisa/Beydere	Diyar bakır	Şanlıurfa	Kocaeli/Çayırova	Manisa/Beydere	Diyar bakır	Şanlıurfa	Kocaeli/Çayırova	Manisa/Beydere
1-Menemen 79 (st)	170	167	169	174	62.2	90.1	100.8	182.3	56.3	67.1	76.5	60.0	1.4	1.5	2.7	2.6	1	1	2	2
2-Selçuklu 2002 (st)	167	163	185	174	64.5	82.6	106.8	144.0	51.8	70.5	76.5	61.5	1.4	1.5	2.8	2.8	1	1	1	3
3-Seymen 2002 (st)	165	165	175	148	59.4	86.1	109.5	143.5	50.3	69.8	87.3	56.3	1.2	1.5	2.4	2.7	1	1	2	3
4-Efes79 (st)	166	159	178	149	65.7	86.8	119.8	160.8	46.1	64.9	76.5	56.3	1.3	1.4	2.6	2.6	1	1	2	3
5-Ceylan	165	153	169	154	65.3	93.8	120.0	134.3	46.3	79.8	80.8	77.0	1.5	1.7	3.4	3.1	1	1	2	3

(\*) 1-Dik 3-Orta 5-Yatık

**Çizelge 8b.** 2014 Yılı Tüylü Fiğ Tarımsal Değerleri Ölçme Denemeleri Gözlem Değerleri

Çeşitler	Kışa dayanıklılık (%)		Yatma Durumu (1-5)*			
	Diyar bakır	Şanlıurfa	Diyar bakır	Şanlıurfa	Kocaeli/Çayırova	Manisa/Beydere
1-Menemen 79 (st)	97.0	90	3	4	3	5
2-Selçuklu 2002 (st)	97.8	90	3	4	3	4
3-Seymen 2002 (st)	97.3	95	3	4	3	5
4-Efes79 (st)	97.8	90	3	4	3	5
5-Ceylan	97.3	95	3	4	2	4

**Çizelge 9.** 2013 Yılı Tüylü Fiğ Tarımsal Değerleri Ölçme Denemeleri Teknolojik Analiz Değerleri (Adana)\*

Çeşitler	Su (%)	Kuru Madde (%)	Ham Protein (%)	Ham Yağ (%)	Ham Lif (%)	NDF	ADF	ADL	NYD	KMS	KMT
1-Menemen 79 (st)	6.61	93.39	21.35	1.18	31.59	59.67	44.05	10.91	85.1	55	2.0
2-Selçuklu 2002 (st)	6.64	93.36	21.60	1.32	28.35	57.85	43.65	8.67	88.3	55	2.1
3-Seymen 2002 (st)	6.63	93.37	20.09	0.94	29.88	58.39	44.04	10.23	87.0	55	2.1
4-Efes79 (st)	6.68	93.32	22.60	1.53	23.50	55.03	42.12	11.34	94.8	56	2.2
5-Ceylan	6.65	93.35	22.39	1.36	28.75	56.80	43.21	9.84	90.5	55	2.1

lignin.%KM-TÜK: Kuru madde tüketimi. KM-SİND: Kuru madde sindirilebilirliği NYD: Nisbi Yem Değeri;  
KM: Kuru madde. %; HK: Ham Kül. %; OM: Organik madde. %; HP: Ham Protein. %; HL: Ham Lif. %; NDF: Nötral Deterjan çözeltisinde çözünmeyen lif. %; ADF: Asit Deterjan çözeltisinde çözünmeyen lif. %; ADL: Asit Deterjan çözeltisinden sonra kuvvetli asitte çözünmeyen

\*Lalahan Hayvancılık Merkez Araştırma Enstitüsüne Yaptırılmıştır.



# **YEM BEZELYESİ TESCİL RAPORU**

88POO-1-4-9-661 (GAP Pembesi)

## **88P00-1-4-9-661(GAP PEMBESİ) YEM BEZELYESİ ÇEŞİT ADAYININ TESCİLİ HAKKINDA RAPOR**

Yem bezelyesi TDÖ denemeleri; 2012 yılında 1 aday 4 standart, 2013 ve 2014 yılında 1 aday ve 3 standart çeşitle Manisa/Beydere, Kocaeli/Çayırova, Edirne, Diyarbakır ve Antalya lokasyonunda kurulmuştur. Denemeden elde edilen verilerle varyans analizi yapılmıştır.

Aday çeşit hakkında farklı lokasyonlardaki denemelerden elde edilen yeşil ot verimi, kuru ot verimi, biyolojik ve tane verimi ile bazı morfolojik ve teknolojik değerler dikkate alınarak bir değerlendirme yapılmıştır.

**88P00-1-4-9-661(GAP PEMBESİ)**; GAP Uluslar Arası Tarımsal Arş. ve Eğitim Merkezi'ne ait aday çeşit seleksiyon ile elde edilmiştir. 3 yıllık TDÖ denemeleri sonucunda; 3375.2kg/da yeşil ot verimi (std.ort. 3007.6 kg/da), 770.9kg/da biyolojik verim(std.ort. 806.5kg/da) ve 204.5kg/da tane verimi(std.ort. 143.1kg/da) ile çeşitler arasındaki fark istatistiki olarak önemli bulunmuştur. 746.2 kg/da kuru ot verimi (std.ort. 729.1kg/da) ile standart çeşitler arasında istatistiki fark bulunmamıştır.

Aday çeşidin. ortalama bitki boyu 134cm, 1000 tane ağırlığı 181.5g dır. Kuru ot örneği üzerinde yapılan teknolojik analizlerde; ham protein %15.61, ham lif %23.39, kuru madde %91.27, ham yağ % 1.52, NDF %50.01, ADF % 30.36 ve NYD 121.4 değerlerini, tane örneği üzerinde yapılan analiz sonucunda ; %23.24 ham protein, % 92.31 kuru madde değerlerini göstermiştir.

**Kuruluşumuzca Tescil Komitesine 88P00-1-4-9-661 çeşit adayı GAP Pembesi ismi ile 15.04.2015 tarihinde yapılan Çayır Mera ve Yem Bitkileri Tescil Komitesince tescil edilmiştir.**

**Tohumluk Tescil ve Sertifikasyon  
Merkez Müdürlüğü**

**Çizelge 1.** 2012 Yılı Yem Bezelyesi Tarımsal Değerleri Ölçme Denemeleri Yeşil Ot Verimi Sonuçları (kg/da)

Çeşitler	Manisa Beydere	Diyarbakır	Genel Ortalama
1-Gölyazı(st)	4788.5 a	2824.5	3806.5 ab
2-Taşkent(st)	2911.3 c	2596.8	2754.0 c
3-Kirazlı(st)	4160.0 bc	2801.9	3481.0 b
4-Töre(st)	3340.0 bc	3236.3	3288.2 bc
5-Gap pembesi	4823.0 a	3390.8	4106.9 a
<b>F</b>	<b>**</b>	<b>Öd</b>	<b>**</b>
<b>CV (%)</b>	<b>15.3</b>	<b>16.7</b>	<b>16.0</b>
<b>LSD</b>	<b>939.4</b>	<b>-</b>	<b>574.2</b>

**Çizelge 2.** 2013 Yılı Yem Bezelyesi Tarımsal Değerleri Ölçme Denemeleri Yeşil Ot Verimi Sonuçları (kg/da)

Çeşitler	Manisa Beydere	Edirne	Diyarbakır	Antalya	Genel Ortalama
1-Özkaynak(st)	3286.4	1468.8 b	1715.0 b	2716.0	2296.6 bc
2-Taşkent(st)	3256.4	1533.2 b	1372.0 c	2456.0	2154.4 c
3-Töre(st)	3552.4	1674.8 b	1814.6 b	2534.0	2393.9 b
4-GAP Pembesi	3157.6	2750.4 a	2327.0 a	2498.4	2683.4 a
<b>F</b>	<b>Öd</b>	<b>**</b>	<b>**</b>	<b>Öd</b>	<b>**</b>
<b>CV (%)</b>	<b>18.1</b>	<b>16.3</b>	<b>8.3</b>	<b>10.3</b>	<b>15.5</b>
<b>LSD</b>	<b>-</b>	<b>414.1</b>	<b>207.2</b>	<b>-</b>	<b>234.3</b>

**Çizelge 3.** 2014 Yılı Yem Bezelyesi Tarımsal Değerleri Ölçme Denemeleri Yeşil Ot Verimi Sonuçları (kg/da)

Çeşitler	Manisa Beydere	Edirne	Diyarbakır	Antalya	Genel Ortalama
1-Özkaynak(st)	4177.0 c	4120.0	2543.6	4151.4	3748.1 ab
2-Taşkent(st)	3714.0 c	3744.0	2760.4	3963.9	3545.6 b
3-Töre(st)	4281.6 b	4568.0	2560.4	4217.7	3906.9 a
4-GAP Pembesi	5542.0 a	4248.0	2812.0	3665.9	4066.9 a
<b>F</b>	<b>**</b>	<b>Öd</b>	<b>Öd</b>	<b>Öd</b>	<b>*</b>
<b>CV (%)</b>	<b>8.0</b>	<b>14.6</b>	<b>10.9</b>	<b>19.9</b>	<b>14.4</b>
<b>LSD</b>	<b>486.3</b>	<b>-</b>	<b>-</b>	<b>-</b>	<b>350.2</b>

**Çizelge 4.** 2012 Yılı Yem Bezelyesi Tarımsal Değerleri Ölçme Denemeleri Kuru Ot Verimi Sonuçları (kg/da)

Çeşitler	Manisa Beydere	Diyarbakır	Genel Ortalama
1-Gölyazı(st)	1334.8 a	466.0 ab	900.4 a
2-Taşkent(st)	765.5 b	420.2 bc	592.9 b
3-Kirazlı(st)	1207.5 a	483.5 a	845.5 a
4-Töre(st)	887.5 b	381.6 c	634.6 b
5-Gap pembesi	1253.5 a	439.0 ab	846.3 a
<b>F</b>	<b>**</b>	<b>*</b>	<b>**</b>
<b>CV (%)</b>	<b>12.3</b>	<b>7.8</b>	<b>12.8</b>
<b>LSD</b>	<b>205.2</b>	<b>52.7</b>	<b>100.5</b>

**Çizelge 5.** 2013 Yılı Yem Bezelyesi Tarımsal Değerleri Ölçme Denemeleri Kuru Ot Verimi Sonuçları (kg/da)

Çeşitler	Manisa Beydere	Edirne	Diyarbakır	Antalya	Genel Ortalama
1-Özkaynak(st)	726.2	579.2 ab	359.6 b	673.7	584.7
2-Taşkent(st)	860.4	599.2 ab	308.2 c	602.0	592.5
3-Töre(st)	870.8	644.0 a	389.6 b	648.6	638.3
4-GAP Pembesi	686.0	518.4 b	484.4 a	594.1	570.7
<b>F</b>	<b>Öd</b>	<b>Öd</b>	<b>**</b>	<b>Öd</b>	<b>Öd</b>
<b>CV (%)</b>	<b>16.0</b>	<b>13.3</b>	<b>9.1</b>	<b>7.9</b>	<b>13.4</b>
<b>LSD</b>	-	-	<b>48.3</b>	-	-

**Çizelge 6.** 2014 Yılı Yem Bezelyesi Tarımsal Değerleri Ölçme Denemeleri Kuru Ot Verimi Sonuçları (kg/da)

Çeşitler	Manisa Beydere	Edirne	Diyarbakır	Antalya	Genel Ortalama
1-Özkaynak(st)	1103.2 ab	792.0	560.7	1018.3	868.6
2-Taşkent(st)	966.8 c	760.0	640.0	957.2	830.9
3-Töre(st)	1008.4 bc	824.0	594.4	1012.4	859.8
4-GAP Pembesi	1119.2 a	976.0	686.6	905.1	921.7
<b>F</b>	<b>*</b>	<b>Öd</b>	<b>Öd</b>	<b>Öd</b>	<b>Öd</b>
<b>CV (%)</b>	<b>6.9</b>	<b>14.7</b>	<b>13.8</b>	<b>21.4</b>	<b>15.3</b>
<b>LSD</b>	<b>99.4</b>	-	-	-	-

**Çizelge 7.** 2012 Yılı Yem Bezelyesi Tarımsal Değerleri Ölçme Denemeleri Biyolojik Verimi Sonuçları (kg/da)

Çeşitler	Manisa Beydere	Diyarbakır	Genel Ortalama
1-Gölyazı(st)	1111.5	627.3	869.4
2-Taşkent(st)	1091.5	667.3	879.4
3-Kirazlı(st)	1144.5	698.5	921.5
4-Töre(st)	1009.5	695.3	852.4
5-Gap pembesi	1079.8	506.3	793.1
<b>F</b>	<b>Öd</b>	<b>Öd</b>	<b>Öd</b>
<b>CV (%)</b>	<b>9.1</b>	<b>17.9</b>	<b>12.4</b>
<b>LSD</b>	-	-	-

**Çizelge 8.** 2013 Yılı Yem Bezelyesi Tarımsal Değerleri Ölçme Denemeleri Biyolojik Verimi Sonuçları (kg/da)

Çeşitler	Manisa Beydere	Edirne	Diyarbakır	Antalya	Genel Ortalama
1-Özkaynak(st)	794.2	514.8	593.0 b	818.2 a	680.1
2-Taşkent(st)	826.6	567.6	425.6 c	833.8 a	663.4
3-Töre(st)	612.6	602.8	579.6 b	756.3 a	637.8
4-GAP Pembesi	551.6	543.2	937.8 a	431.3 b	615.9
<b>F</b>	<b>Öd</b>	<b>Öd</b>	<b>**</b>	<b>**</b>	<b>Öd</b>
<b>CV (%)</b>	<b>23.8</b>	<b>17.3</b>	<b>9.6</b>	<b>15.1</b>	<b>17.6</b>
<b>LSD</b>	-	-	<b>83.8</b>	<b>147.4</b>	-



**Çizelge 9.** 2014 Yılı Yem Bezelyesi Tarımsal Değerleri Ölçme Denemeleri Biyolojik Verimi Sonuçları (kg/da)

Çeşitler	Manisa Beydere	Edirne	Diyarbakır	Antalya	Genel Ortalama
1-Özkaynak(st)	1048.0	1040.0 b	639.9	946.8	918.7 b
2-Taşkent(st)	984.0	784.0 c	700.4	1057.2	881.4 b
3-Töre(st)	1027.2	1280.0 a	684.4	1237.8	1057.3 a
4-GAP Pembesi	1167.6	872.0 c	714.8	948.8	925.8 b
<b>F</b>	<b>Öd</b>	<b>**</b>	<b>Öd</b>	<b>Öd</b>	<b>**</b>
<b>CV (%)</b>	<b>11.4</b>	<b>10.3</b>	<b>13.7</b>	<b>17.9</b>	<b>13.9</b>
<b>LSD</b>	<b>-</b>	<b>140.1</b>	<b>-</b>	<b>-</b>	<b>83.6</b>

**Çizelge 10.** 2012 Yılı Yem Bezelyesi Tarımsal Değerleri Ölçme Denemeleri Tane Verimi Sonuçları (kg/da)

Çeşitler	Manisa Beydere	Diyarbakır	Genel Ortalama
1-Gölyazı(st)	435.8 a	218.9	327.4 a
2-Taşkent(st)	322.5 b	224.5	273.5 b
3-Kirazlı(st)	428.3 a	275.9	352.1 a
4-Töre(st)	250.5 c	209.3	229.9 b
5-Gap pembesi	313.3 bc	230.5	271.9 b
<b>F</b>	<b>**</b>	<b>Öd</b>	<b>**</b>
<b>CV (%)</b>	<b>13.2</b>	<b>16.7</b>	<b>14.7</b>
<b>LSD</b>	<b>71.0</b>	<b>-</b>	<b>439.0</b>

**Çizelge 11.** 2013 Yılı Yem Bezelyesi Tarımsal Değerleri Ölçme Denemeleri Tane Verimi Sonuçları (kg/da)

Çeşitler	Manisa Beydere	Edirne	Diyarbakır	Antalya	Genel Ortalama
1-Özkaynak(st)	182.0 ab	82.4	166.2 b	92.0 b	130.7 b
2-Taşkent(st)	235.8 a	120.6	161.8 b	121.9 a	160.0 a
3-Töre(st)	117.0 b	117.0	173.2 b	63.9 c	117.8 b
4-GAP Pembesi	228.0 a	96.8	215.8 a	134.8 a	168.8 a
<b>F</b>	<b>**</b>	<b>Öd</b>	<b>**</b>	<b>**</b>	<b>**</b>
<b>CV (%)</b>	<b>25.5</b>	<b>25.2</b>	<b>4.6</b>	<b>12.1</b>	<b>19.9</b>
<b>LSD</b>	<b>66.8</b>	<b>-</b>	<b>11.3</b>	<b>17.1</b>	<b>18.2</b>

**Çizelge 12.** 2014 Yılı Yem Bezelyesi Tarımsal Değerleri Ölçme Denemeleri Tane Verimi Sonuçları (kg/da)

Çeşitler	Manisa Beydere	Edirne	Diyarbakır	Antalya	Genel Ortalama
1-Özkaynak(st)	168.4 b	100.2 b	240.9	108.6 a	154.5 b
2-Taşkent(st)	196.0 b	107.2 b	249.6	46.2 c	149.7 b
3-Töre(st)	202.0 b	121.2 b	218.2	43.2 c	146.2 b
4-GAP Pembesi	424.6 a	220.1 a	244.8	68.7 b	239.5 a
<b>F</b>	<b>**</b>	<b>**</b>	<b>Öd</b>	<b>**</b>	<b>**</b>
<b>CV (%)</b>	<b>11.0</b>	<b>27.6</b>	<b>9.3</b>	<b>8.9</b>	<b>15.1</b>
<b>LSD</b>	<b>37.5</b>	<b>51.9</b>	<b>-</b>	<b>8.2</b>	<b>16.5</b>

**Çizelge 13.** Yem Bezelyesi Tarımsal Değerleri Ölçme Denemeleri 2013-2014 Yılı Yeşil Ot Verim Sonuçları (kg/da)

Çeşitler	2013				2014				Genel ortalama
	Manisa Beydere	Edirne	Diyarbakır	Antalya	Manisa Beydere	Edirne	Diyarbakır	Antalya	
1-Özkaynak(st)	3286.4	1468.8	1715.0	2716.0	4177.0	4120.0	2543.6	4151.4	3022.3 bc
2-Taşkent(st)	3256.4	1533.2	1372.0	2456.0	3714.0	3744.0	2760.4	3963.9	2850.0 c
3-Töre(st)	3552.4	1674.8	1814.6	2534.0	4281.6	4568.0	2560.4	4217.7	3150.4 b
4-GAP Pembesi	3157.6	2750.4	2327.0	2498.4	5542.0	4248.0	2812.0	3665.9	3375.2 a
<b>F</b>									<b>**</b>
<b>CV (%)</b>									<b>15.1</b>
<b>LSD</b>									<b>207.5</b>
<b>Lok ort</b>	<b>3313.2</b>	<b>1856.8</b>	<b>1807.2</b>	<b>2551.1</b>	<b>4428.7</b>	<b>4170.0</b>	<b>2669.1</b>	<b>3999.7</b>	<b>3099.5</b>

**Çizelge 14.** Yem Bezelyesi Tarımsal Değerleri Ölçme Denemeleri 2013-2014 Yılı Kuru Ot Verim Sonuçları (kg/da)

Çeşitler	2013				2014				Genel ortalama
	Manisa Beydere	Edirne	Diyarbakır	Antalya	Manisa Beydere	Edirne	Diyarbakır	Antalya	
1-Özkaynak(st)	726.2	579.2	359.6	673.7	1103.2	792.0	560.7	1018.3	726.6
2-Taşkent(st)	860.4	599.2	308.2	602.0	966.8	760.0	640.0	957.2	711.7
3-Töre(st)	870.8	644.0	389.6	648.6	1008.4	824.0	594.4	1012.4	749.0
4-GAP Pembesi	686.0	518.4	484.4	594.1	1119.2	976.0	686.6	905.1	746.2
<b>F</b>									<b>Öd</b>
<b>CV (%)</b>									<b>14.9</b>
<b>LSD</b>									<b>-</b>
<b>Lok ort</b>	<b>785.9</b>	<b>585.2</b>	<b>385.5</b>	<b>629.6</b>	<b>1049.4</b>	<b>838.0</b>	<b>620.4</b>	<b>973.3</b>	<b>733.4</b>

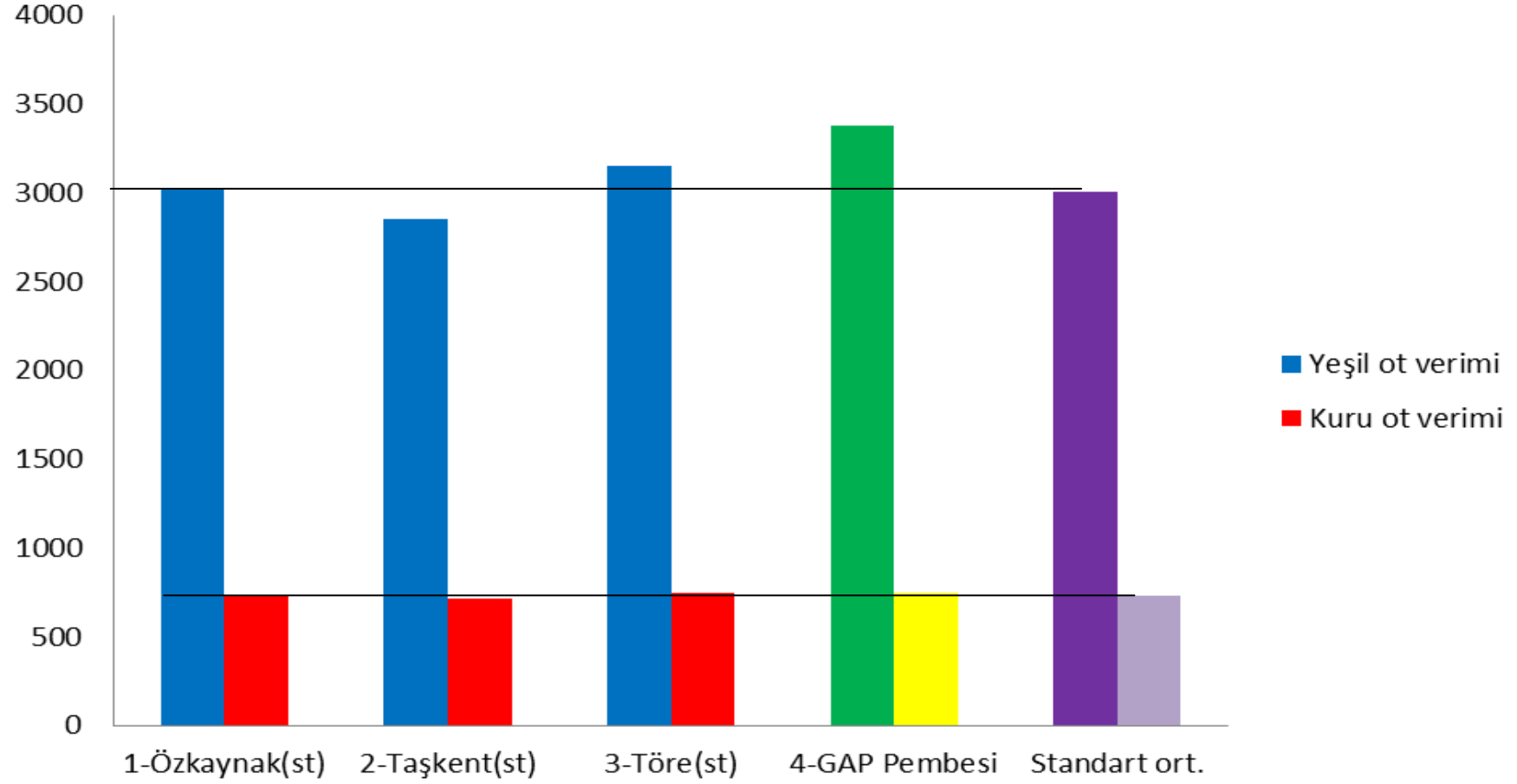
**Çizelge 15.** Yem Bezelyesi Tarımsal Değerleri Ölçme Denemeleri 2013-2014 Yılı Biyolojik Verim Sonuçları (kg/da)

Çeşitler	2013				2014				Genel ortalama
	Manisa Beydere	Edirne	Diyarbakır	Antalya	Manisa Beydere	Edirne	Diyarbakır	Antalya	
1-Özkaynak(st)	794.2	514.8	593.0	818.2	1048.0	1040.0	639.9	946.8	799.4 ab
2-Taşkent(st)	826.6	567.6	425.6	833.8	984.0	784.0	700.4	1057.2	772.4 b
3-Töre(st)	612.6	602.8	579.6	756.3	1027.2	1280.0	684.4	1237.8	847.6 a
4-GAP Pembesi	551.6	543.2	937.8	431.3	1167.6	872.0	714.8	948.8	770.9 b
<b>F</b>									*
<b>CV (%)</b>									15.4
<b>LSD</b>									54.5
<b>Lok ort</b>	<b>696.3</b>	<b>557.1</b>	<b>634.0</b>	<b>709.9</b>	<b>1056.7</b>	<b>994.0</b>	<b>684.9</b>	<b>1047.7</b>	<b>797.6</b>

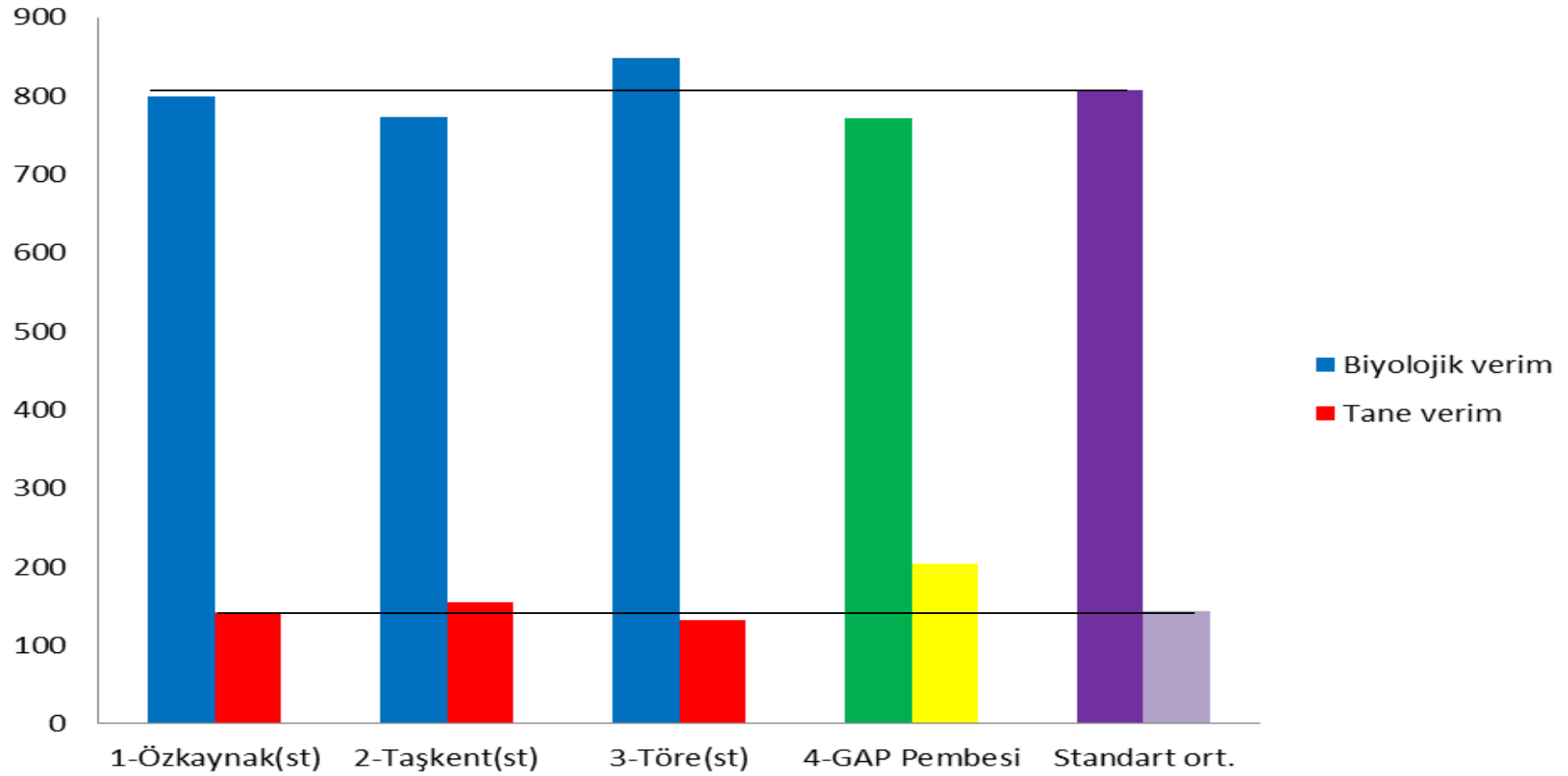
**Çizelge 16.** Yem Bezelyesi Tarımsal Değerleri Ölçme Denemeleri 2013-2014 Yılı Tane Verim Sonuçları (kg/da)

Çeşitler	2013				2014				Genel ortalama
	Manisa Beydere	Edirne	Diyarbakır	Antalya	Manisa Beydere	Edirne	Diyarbakır	Antalya	
1-Özkaynak(st)	182.0	82.4	166.2	92.0	168.4	100.2	240.9	108.6	142.6 c
2-Taşkent(st)	235.8	120.6	161.8	121.9	196.0	107.2	249.6	46.2	154.9 b
3-Töre(st)	117.0	117.0	173.2	63.9	202.0	121.2	218.2	43.2	131.9 c
4-GAP Pembesi	228.0	96.8	215.8	134.8	424.6	220.1	244.8	68.7	204.2 a
<b>F</b>									**
<b>CV (%)</b>									17.3
<b>LSD</b>									12.1
<b>Lok ort</b>	<b>190.7</b>	<b>104.2</b>	<b>179.3</b>	<b>103.2</b>	<b>247.8</b>	<b>137.0</b>	<b>238.4</b>	<b>66.7</b>	<b>158.4</b>

**Grafik 1. Yem Bezelyesi 2013-2014 Yılı Yeşil ve Kuru Ot Verim Grafiği**



**Grafik 2. Yem Bezelyesi 2013-2014 Yılı Biyolojik ve Tane Verim Grafiđi**



**Çizelge 17a.** 2012 Yılı Yem Bezelyesi Tarımsal Değerleri Ölçme Denemeleri Gözlem Değerleri

Çeşitler	Çiçeklenme (gün)		Fizyolojik olum (gün)		Ana Sap Uzunluğu (cm)		Ana Sap Kalınlığı (mm)	Ana Sap Sayısı (adet)		Doğal Bitki Boyu (cm)	Yatma (1-5)*	
	Manisa/ Beydere	Diyarbakır	Manisa/ Beydere	Diyarbakır	Manisa/ Beydere	Diyarbakır	Diyarbakır	Manisa/ Beydere	Diyarbakır	Diyarbakır	Manisa/ Beydere	Diyarbakır
1. Gölyazı (st)	165	166	229	205	130.0	94.6	3.1	15	14	64.4	5	3
2. Taşkent (st)	183	170	247	209	126.3	88.6	3.0	14	13	68.0	5	3
3. Kirazlı (st)	163	169	227	205	141.3	100.6	3.3	15	15	81.4	4	2
4. Töre (st)	185	177	249	212	125.3	94.4	3.3	16	14	69.0	5	3
5. Gap pembesi	165	162	229	201	114.3	99.4	2.9	15	15	78.4	5	2

(\*) 1-Dik 3-Orta 5-Yatık

**Çizelge 17b.** 2012 Yılı Yem Bezelyesi Tarımsal Değerleri Ölçme Denemeleri Gözlem Değerleri

Çeşitler	Bitkide bakla sayısı (adet)		Baklada tohum sayısı (adet)		1000 Tane Ağırlığı (g)		Hasat İndeksi (%)	Kışa Dayanıklılık (%)
	Manisa/ Beydere	Diyarbakır	Manisa/ Beydere	Diyarbakır	Manisa/ Beydere	Diyarbakır	Diyarbakır	Edirne
1. Gölyazı (st)	11	9	6	5	164.7	175.0	36.0	93
2. Taşkent (st)	9	8	6	5	111.6	131.6	33.6	83
3. Kirazlı (st)	9	15	6	5	146.3	168.8	39.5	88
4. Töre (st)	10	9	6	5	105.7	125.1	30.2	81
5. Gap pembesi	9	9	6	5	161.0	181.7	45.4	30

**Çizelge 18a.** 2013 Yılı Yem Bezelyesi Tarımsal Değerleri Ölçme Denemeleri Gözlem Değerleri

Çeşitler	Çiçeklenme (gün)				Fizyolojik olum (gün)			Ana Sap Uzunluğu (cm)				Ana Sap Kalınlığı (mm)	Ana Sap Sayısı (adet)	Doğal Bitki Boyu (cm)	Yatma (1-5)*			
	Edirne	Manisa/ Beydere	Diyarbakır	Antalya	Manisa/ Beydere	Diyarbakır	Antalya	Edirne	Manisa/ Beydere	Diyarbakır	Antalya	Diyarbakır	Manisa/ Beydere	Diyarbakır	Edirne	Manisa/ Beydere	Diyarbakır	Antalya
1-Özkaynak(st)	163	152	166	128	212	205	198	135.2	167	100	197	3.4	10	79.8	5	4	2	2
2-Taşkent(st)	159	142	171	130	202	208	192	131.2	142	87.6	127	3.9	9	74.2	5	3	2	3
3-Töre(st)	162	141	169	127	201	204	198	158.8	159	95.4	177	4.1	10	82.8	5	4	2	2
4-GAP Pembesi	133	135	162	102	195	201	165	151.0	148	91.0	121	4.6	8	74.8	5	5	2	3

(\*) 1-Dik 3-Orta 5-Yatık

**Çizelge 18b.** 2013 Yılı Yem Bezelyesi Tarımsal Değerleri Ölçme Denemeleri Gözlem Değerleri

Çeşitler	Bitkide Bakla Sayısı (adet)			Baklada Tohum Sayısı (adet)				1000 Tane Ağırlığı (g)			
	Manisa/ Beydere	Diyarbakır	Antalya	Edirne	Manisa/ Beydere	Diyarbakır	Antalya	Edirne	Manisa/ Beydere	Diyarbakır	Antalya
1-Özkaynak(st)	9	12	12	7	5	5	4	148.9	118.7	129	104.2
2-Taşkent(st)	10	4	7	4	5	5	5	143.6	116.7	112	114.7
3-Töre(st)	8	13	14	4	5	5	4	135.8	104.3	110	91.5
4-GAP Pembesi	11	6	7	4	4	5	5	203.4	174.8	151	194.4

**Çizelge 19a.** 2014 Yılı Yem Bezelyesi Tarımsal Değerleri Ölçme Denemeleri Gözlem Değerleri

Çeşitler	Çiçeklenme (gün)				Fizyolojik olum (gün)				Ana Sap Uzunluğu (cm)				Ana Sap Kalınlığı (mm)	Doğal Bitki Boyu (cm)	Yatma (1-5)*			
	Edirne	Manisa/Beydere	Diyarbakır	Antalya	Manisa/Beydere	Diyarbakır	Antalya	Edirne	Edirne	Manisa/Beydere	Diyarbakır	Antalya	Diyarbakır	Diyarbakır	Edirne	Manisa/Beydere	Diyarbakır	Antalya
1-Özkaynak(st)	179	163	168	145	221	208	200	222	206.6	151	95.6	172.6	3.4	51.2	3	4	3	2
2-Taşkent(st)	172	153	167	144	212	207	201	209	178.6	163	92.7	173.0	2.8	70.2	3	5	3	3
3-Töre(st)	172	161	176	145	219	211	200	209	223.6	158	96.8	182.0	3.3	71.7	3	4	2	3
4-GAP Pembesi	142	130	166	96	202	204	184	198	205.8	139	100.2	171.0	2.9	79.4	3	5	2	2

(\*) 1-Dik 3-Orta 5-Yatık

**Çizelge 19b.** 2014 Yılı Yem Bezelyesi Tarımsal Değerleri Ölçme Denemeleri Gözlem Değerleri

Çeşitler	Bitkide Bakla Sayısı (adet)			Baklada Tohum Sayısı (adet)				1000 Tane Ağırlığı (g)			
	Manisa/Beydere	Diyarbakır	Antalya	Edirne	Manisa/Beydere	Diyarbakır	Antalya	Edirne	Manisa/Beydere	Diyarbakır	Antalya
1-Özkaynak(st)	9	9	6	5	6	5	3	112.5	121.1	169.1	104.2
2-Taşkent(st)	10	9	10	5	5	5	4	111.0	112.8	150.3	114.7
3-Töre(st)	11	10	10	5	6	5	4	108.9	130.2	134.4	88.2
4-GAP Pembesi	15	12	11	5	6	5	7	188.5	193.4	172.0	194.4



**Çizelge 20.** 2012 Yılı Yem Bezelyesi Tarımsal Değerleri Ölçme Denemeleri Teknolojik Analiz Değerleri (Ot-Manisa/ Beydere-)\*

Çeşitler	Su (%)	Kuru Madde (%)	Ham Protein (%)	Ham Yağ (%)	Ham lif (%)	ADF	NDF	ADL	KMS	KMT
1. Gölyazı (st)	8.42	91.58	13.45	1.25	26.14	36.00	56.94	6.67	60.9	2.1
2. Taşkent (st)	7.31	92.69	14.48	1.11	22.04	38.09	55.07	7.74	59.2	2.2
3. Kirazlı (st)	8.30	91.70	13.48	1.43	30.24	30.14	57.75	7.46	65.4	2.1
4. Töre (st)	7.54	92.46	15.65	1.35	21.84	34.74	56.12	7.35	61.8	2.1
5. Gap pembesi	8.73	91.27	15.61	1.52	23.39	30.36	50.01	7.13	65.2	2.4

**Çizelge 21.** 2012 Yılı Yem Bezelyesi Tarımsal Değerleri Ölçme Denemeleri Teknolojik Analiz Değerleri (Tane-Manisa/Beydere)\*

Çeşitler	Su (%)	Kuru Madde (%)	Ham Protein (%)	Ham Yağ (%)	Ham lif (%)
1. Gölyazı (st)	8.06	91.94	23.26	1.32	3.10
2. Taşkent (st)	8.31	91.69	23.66	0.56	3.66
3. Kirazlı (st)	8.08	91.92	22.10	0.80	3.07
4. Töre (st)	7.49	92.51	23.45	0.76	3.70
5. Gap pembesi	7.69	92.31	23.24	0.75	3.44

KM: Kuru madde. %; HK: Ham Kül. %; OM:Organik madde. %; HP: Ham Protein. %; HL: Ham Lif. %; NDF: Nötral Deterjan çözeltisinde çözünmeyen lif. %; ADF: Asit Deterjan çözeltisinde çözünmeyen lif. %; ADL: Asit Deterjan çözeltisinden sonra kuvvetli asitte çözünmeyen lignin.%KM-TÜK: Kuru madde tüketimi. KM-SİND: Kuru madde sindirilebilirliği NYD: Nisbi Yem Değeri;

\*Lalahan Hayvancılık Merkez Araştırma Enstitüsüne Yaptırılmıştır.



# YEŞİL ALAN ÇİM BİTKİLERİ TESCİL RAPORU

## ÇOK YILLIK ÇİM

SUN  
GRANDSLAM 2  
KOKOMO  
1G SQUARED  
HAWKEYE 2  
YORKTOWN III  
BİZET 1

## KAMIŞSI YUMAK

TURBO RZ  
TOMCAT 1  
RK4  
MONALISA

## RİZOMLU KIRMIZI YUMAK

RUFİ  
GARNET  
RAZOR  
MAXIMA 1  
CARDİNAL

## RİZOMSUZ KIRMIZI YUMAK

MARITZA

## NARİN KIRMIZI YUMAK

ROSITA

## YEŞİL ALAN ÇİM BİTKİLERİ ÇEŞİTLERİ HAKKINDA TESCİL RAPORU

Yeşil Alan Çim Bitkilerinin çeşitleri, Bitki Çeşitlerinin Kayıt Altına Alınması Yönetmeliği'nin 16. maddesi gereği Farklılık Yeknesaklık ve Durulmuşluk (FYD) testleri ile kayıt altına alınmaktadır. Bu Kapsamda 7 çok yıllık çim, 4 kamışsı yumak, 5 rizomlu, 1 rizomsuz ve 1 narin kırmızı yumak çeşitlerinin FYD test raporları tamamlanmıştır.

No	Tür	Çeşit adayları	Çeşit sahibi kuruluşlar
1	Çok yıllık çim	Sun	Fito Tohumculuk
2	Çok yıllık çim	Grandslam 2	Alfa Tohum Tarım
3	Çok yıllık çim	Kokomo	Çim-Art Tohumculuk
4	Çok yıllık çim	Bizet 1	Çim-Art Tohumculuk
5	Çok yıllık çim	Hawkeye 2	İstanbul Tohumculuk
6	Çok yıllık çim	Yorktown III	Acar Tohumculuk
7	Çok yıllık çim	1G Squared	Ankomer Tohumculuk
8	Kamışsı yumak	Turbo RZ	Fito Tohumculuk
9	Kamışsı yumak	Tomcat 1	Çim-Art Tohumculuk
10	Kamışsı yumak	RK4	Ankomer Tohumculuk
11	Kamışsı yumak	Monalisa	Acar Tohumculuk
12	Rizomlu kırmızı yumak	Rufi	Fito Tohumculuk
13	Rizomlu kırmızı yumak	Garnet	Fito Tohumculuk
14	Rizomlu kırmızı yumak	Razor	Ankomer Tohumculuk
15	Rizomlu kırmızı yumak	Maxima 1	Çim-Art Tohumculuk
16	Rizomlu kırmızı yumak	Cardinal	Alfa Tohum Tarım
17	Rizomsuz kırmızı yumak	Maritza	Çim-Art Tohumculuk
18	Narin kırmızı yumak	Rosita	Çim-Art Tohumculuk

## SUN ÇOK YILLIK ÇİM ÇEŞİT ADAYININ TESCİLİ HAKKINDA RAPOR

**Fito Tohumculuk Tic. Ltd. Şti'**ne ait **Sun** çok yıllık çim çeşit adayı 2012-2014 yıllarında FYD denemelerine alınmıştır. FYD denemesi Ankara/Yenikent'te yürütülmüş ve UPOV 'un TG/4/8 (05/04/2006) belgesinde bildirilen 23 adet morfolojik karakterde gözlemleri yapılarak aday çeşide özellik belgesi hazırlanmış ve bu özelliklerden bazıları aşağıda çizelge 1'de verilmiştir.

2 yetiştirme sezonu Farklılık Yeknesaklık ve Durulmuşluk (FYD) testleri sonucunda; **Sun** çok yıllık çim çeşit adayının; morfolojik özellikleri ile mevcut çeşitlerden farklı ve kendi içinde yeknesak olduğu, bir sonraki yetiştirme döneminde değişim göstermeden aynı özelliklerini devam ettirebildiği görülmüştür.

**Kuruluşumuzca Tescil Komitesine sunulan Sun çeşit adayı aynı ismi ile 15.04.2015 tarihinde yapılan Yeşil Alan Çim Bitkileri Tescil Komitesince tescil edilmiştir.**

### Tohumluk Tescil ve Sertifikasyon Merkez Müdürlüğü

**Çizelge 1.** Sun Çok Yıllık Çim Çeşidi İle İlgili Tanıtım ve FYD (Farklılık, Yeknesaklık ve Durulmuşluk ) Testlerine İlişkin Bazı Gözlem Değerleri

<b>Çeşidin adı</b>	:	Sun
<b>Çeşit sahibinin adı ve adresi</b>	:	Fito Tohumculuk Tic. Ltd. Şti./Antalya
<b>İslahçı kişi/kuruluş adı ve adresi</b>	:	Semillas Fito S.A./İspanya
<b>Türü</b>	:	<i>Lolium perenne</i> L.
<b>İslah yöntemi</b>	:	Seleksiyon
<b>Deneme yeri</b>	:	Ankara/Yenikent
<b>Test süresi</b>	:	2 yıl (2012-2014)

UPOV No	Karakterler		Not	Açıklamalar
1	Bitki	Ploidi	2	diploid
3	Yaprak	uzunluk(vejetativ durumda)	5	orta
4	Yaprak	genişlik(vejetativ durumda)	3	dar
5	Yaprak	yeşil renk yoğunluğu	7	7 koyu yeşil
11	Bitki	başaklanma zamanı	5	orta
14	Bayrak yaprak	uzunluk	4	orta kısa
15	Bayrak yaprak	genişlik	5	orta
19	Başak	uzunluk	5	orta

## GRANDSLAM 2 ÇOK YILLIK ÇİM ÇEŞİT ADAYININ TESCİLİ HAKKINDA RAPOR

**Alfa Tarım Gıda İnşaat Paz. San. ve Tic. Ltd. Şti'**ne ait **Grandslam 2** çok yıllık çim çeşit adayı 2012-2014 yıllarında FYD denemelerine alınmıştır. FYD denemesi Ankara/Yenikent'te yürütülmüş ve UPOV 'un TG/4/8 (05/04/2006) belgesinde bildirilen 23 adet morfolojik karakterde gözlemleri yapılarak aday çeşide özellik belgesi hazırlanmış ve bu özelliklerden bazıları aşağıda çizelge 2'de verilmiştir.

2 yetiştirme sezonu Farklılık Yeknesaklık ve Durulmuşluk (FYD) testleri sonucunda; **Grandslam 2** çok yıllık çim çeşit adayının; morfolojik özellikleri ile mevcut çeşitlerden farklı ve kendi içinde yeknesak olduğu, bir sonraki yetiştirme döneminde değişim göstermeden aynı özelliklerini devam ettirebildiği görülmüştür.

**Kuruluşumuzca Tescil Komitesine sunulan Grandslam 2 çeşit adayı aynı ismi ile 15.04.2015 tarihinde yapılan Yeşil Alan Çim Bitkileri Tescil Komitesince tescil edilmiştir.**

### Tohumluk Tescil ve Sertifikasyon Merkez Müdürlüğü

**Çizelge 2 . Grandslam 2 Çok Yıllık Çim Çeşidi İle İlgili Tanıtım ve FYD (Farklılık, Yeknesaklık ve Durulmuşluk ) Testlerine İlişkin Bazı Gözlem Değerleri**

<b>Çeşidin adı</b>	:	Grandslam 2
<b>Çeşit sahibinin adı ve adresi</b>	:	Alfa Tarım Gıda İnşaat Paz. San. ve Tic. Ltd. Şti/Balıkesir
<b>İslahçı kişi/kuruluş adı ve adresi</b>	:	Pure-Seed Testing Inc.-ABD
<b>Türü</b>	:	<i>Lolium perenne</i> L.
<b>İslah yöntemi</b>	:	Kısmen bilinen melezleme
<b>Deneme yeri</b>	:	Ankara/Yenikent
<b>Test süresi</b>	:	2 yıl (2012-2014)

UPOV No	Karakterler		Not	Açıklamalar
1	Bitki	Ploidi	2	diploid
3	Yaprak	uzunluk(vejetativ durumda)	3	kısa
4	Yaprak	genişlik(vejetativ durumda)	4	orta dar
5	Yaprak	yeşil renk yoğunluğu	7	koyu yeşil
11	Bitki	başaklanma zamanı	4	orta erkenci
14	Bayrak yaprak	uzunluk	4	orta kısa
15	Bayrak yaprak	genişlik	5	orta
19	Başak	uzunluk	5	orta

## KOKOMO ÇOK YILLIK ÇİM ÇEŞİT ADAYININ TESCİLİ HAKKINDA RAPOR

Çim-Art Tohumculuk Tarım İnşaat Peyzaj San ve Tic. Ltd. Şti'ne ait Kokomo çok yıllık çim çeşit adayı 2012-2014 yıllarında FYD denemelerine alınmıştır. FYD denemesi Ankara/Yenikent'te yürütülmüş ve UPOV 'un TG/4/8 (05/04/2006) belgesinde bildirilen 23 adet morfolojik karakterde gözlemleri yapılarak aday çeşide özellik belgesi hazırlanmış ve bu özelliklerden bazıları aşağıda çizelge 3'de verilmiştir.

2 yetiştirme sezonu Farklılık Yeknesaklık ve Durulmuşluk (FYD) testleri sonucunda; **Kokomo** çok yıllık çim çeşit adayının; morfolojik özellikleri ile mevcut çeşitlerden farklı ve kendi içinde yeknesak olduğu, bir sonraki yetiştirme döneminde değişim göstermeden aynı özelliklerini devam ettirebildiği görülmüştür.

Kuruluşumuzca Tescil Komitesine sunulan Kokomo çeşit adayı aynı ismi ile 15.04.2015 tarihinde yapılan Yeşil Alan Çim Bitkileri Tescil Komitesince tescil edilmiştir.

### Tohumluk Tescil ve Sertifikasyon Merkez Müdürlüğü

**Çizelge 3.** Kokomo Çok Yıllık Çim Çeşidi İle İlgili Tanıtım ve FYD (Farklılık, Yeknesaklık ve Durulmuşluk ) Testlerine İlişkin Bazı Gözlem Değerleri

<b>Çeşidin adı</b>	:	Kokomo
<b>Çeşit sahibinin adı ve adresi</b>	:	Çim-Art Tohumculuk Tarım İnşaat Peyzaj San ve Tic. Ltd. Şti/Ankara
<b>İslahçı kişi/kuruluş adı ve adresi</b>	:	Innoseed/DLF Trifolium A/S/Danimarka
<b>Türü</b>	:	<i>Lolium perenne</i> L.
<b>İslah yöntemi</b>	:	Seleksiyon
<b>Deneme yeri</b>	:	Ankara/Yenikent
<b>Test süresi</b>	:	2yıl (2012-2014)

UPOV No	Karakterler		Not	Açıklamalar
1	Bitki	Ploidi	2	diploid
3	Yaprak	uzunluk(vejetativ durumda)	3	kısa
4	Yaprak	genişlik(vejetativ durumda)	4	orta dar
5	Yaprak	yeşil renk yoğunluğu	7	koyu yeşil
11	Bitki	başaklanma zamanı	4	orta erkenci
14	Bayrak yaprak	uzunluk	5	orta
15	Bayrak yaprak	genişlik	5	orta
19	Başak	uzunluk	5	orta

## BİZET 1 ÇOK YILLIK ÇİM ÇEŞİT ADAYININ TESCİLİ HAKKINDA RAPOR

Çim-Art Tohumculuk Tarım İnşaat Peyzaj San ve Tic. Ltd. Şti'ne ait Bizet 1 çok yıllık çim çeşit adayı 2012-2014 yıllarında FYD denemelerine alınmıştır. FYD denemesi Ankara/Yenikent'te yürütülmüş ve UPOV 'un TG/4/8 (05/04/2006) belgesinde bildirilen 23 adet morfolojik karakterde gözlemleri yapılarak aday çeşide özellik belgesi hazırlanmış ve bu özelliklerden bazıları aşağıda çizelge 4'de verilmiştir.

2 yetiştirme sezonu Farklılık Yeknesaklık ve Durulmuşluk (FYD) testleri sonucunda; Bizet 1 çok yıllık çim çeşit adayının; morfolojik özellikleri ile mevcut çeşitlerden farklı ve kendi içinde yeknesak olduğu, bir sonraki yetiştirme döneminde değişim göstermeden aynı özelliklerini devam ettirebildiği görülmüştür.

Kuruluşumuzca Tescil Komitesine sunulan Bizet 1 çeşit adayı aynı ismi ile 15.04.2015 tarihinde yapılan Yeşil Alan Çim Bitkileri Tescil Komitesince tescil edilmiştir.

### Tohumluk Tescil ve Sertifikasyon Merkez Müdürlüğü

**Çizelge 4.** Bizet 1 Çok Yıllık Çim Çeşidi İle İlgili Tanıtım ve FYD (Farklılık, Yeknesaklık ve Durulmuşluk) Testlerine İlişkin Bazı Gözlem Değerleri

<b>Çeşidin adı</b>	:	Bizet 1
<b>Çeşit sahibinin adı ve adresi</b>	:	Çim-Art Tohumculuk Tarım İnşaat Peyzaj San ve Tic. Ltd. Şti/Ankara
<b>İslahçı kişi/kuruluş adı ve adresi</b>	:	Innoseed/DLF Trifolium A/S/Danimarka
<b>Türü</b>	:	<i>Lolium perenne</i> L.
<b>İslah yöntemi</b>	:	Seleksiyon
<b>Deneme yeri</b>	:	Ankara/Yenikent
<b>Test süresi</b>	:	2 yıl (2012-2014)

UPOV No	Karakterler		Not	Açıklamalar
1	Bitki	Ploidi	2	diploid
3	Yaprak	uzunluk(vejetativ durumda)	7	uzun
4	Yaprak	genişlik(vejetativ durumda)	5	orta
5	Yaprak	yeşil renk yoğunluğu	6	orta koyu yeşil
11	Bitki	başaklanma zamanı	7	geçci
14	Bayrak yaprak	uzunluk	5	orta
15	Bayrak yaprak	genişlik	5	orta
19	Başak	uzunluk	5	orta



## HAWKEYE 2 ÇOK YILLIK ÇİM ÇEŞİT ADAYININ TESCİLİ HAKKINDA RAPOR

**İstanbul Tohumculuk Tarım San ve Tic. Ltd. Şti'**ne ait **Hawkeye 2** çok yıllık çim çeşit adayı 2012-2014 yıllarında FYD denemelerine alınmıştır. FYD denemesi Ankara/Yenikent'te yürütülmüş ve UPOV 'un TG/4/8 (05/04/2006) belgesinde bildirilen 23 adet morfolojik karakterde gözlemleri yapılarak aday çeşide özellik belgesi hazırlanmış ve bu özelliklerden bazıları aşağıda çizelge 5'de verilmiştir.

2 yetiştirme sezonu Farklılık Yeknesaklık ve Durulmuşluk (FYD) testleri sonucunda; **Hawkeye 2** çok yıllık çim çeşit adayının; morfolojik özellikleri ile mevcut çeşitlerden farklı ve kendi içinde yeknesak olduğu, bir sonraki yetiştirme döneminde değişim göstermeden aynı özelliklerini devam ettirebildiği görülmüştür.

**Kuruluşumuzca Tescil Komitesine sunulan Hawkeye 2 çeşit adayı aynı ismi ile 15.04.2015 tarihinde yapılan Yeşil Alan Çim Bitkileri Tescil Komitesince tescil edilmiştir.**

### Tohumluk Tescil ve Sertifikasyon Merkez Müdürlüğü

**Çizelge 5.** Hawkeye 2 Çok Yıllık Çim Çeşidi İle İlgili Tanıtım ve FYD (Farklılık, Yeknesaklık ve Durulmuşluk ) Testlerine İlişkin Bazı Gözlem Değerleri

<b>Çeşidin adı</b>	:	Hawkeye 2
<b>Çeşit sahibinin adı ve adresi</b>	:	İstanbul Tohumculuk Tarım San ve Tic. Ltd. Şti
<b>İslahçı kişi/kuruluş adı ve adresi</b>	:	Seed Research of Oregon-Pickseed-ABD
<b>Türü</b>	:	<i>Lolium perenne</i> L.
<b>İslah yöntemi</b>	:	Seleksiyon
<b>Deneme yeri</b>	:	Ankara/Yenikent
<b>Test süresi</b>	:	2 yıl (2012-2014)

UPOV No	Karakterler		Not	Açıklamalar
1	Bitki	Ploidi	2	diploid
3	Yaprak	uzunluk(vejetativ durumda)	5	orta
4	Yaprak	genişlik(vejetativ durumda)	3	dar
5	Yaprak	yeşil renk yoğunluğu	9	çok koyu yeşil
11	Bitki	başaklanma zamanı	5	orta
14	Bayrak yaprak	uzunluk	4	orta kısa
15	Bayrak yaprak	genişlik	5	orta
19	Başak	uzunluk	5	orta

## YORKTOWN III ÇOK YILLIK ÇİM ÇEŞİT ADAYININ TESCİLİ HAKKINDA RAPOR

**Acar Çim Tohumu ve Çevre Düz. Tic. Ltd. Şti'**ne ait **Yorktown III** çok yıllık çim çeşit adayı 2012-2014 yıllarında FYD denemelerine alınmıştır. FYD denemesi Ankara/Yenikent'te yürütülmüş ve UPOV 'un TG/4/8 (05/04/2006) belgesinde bildirilen 23 adet morfolojik karakterde gözlemleri yapılarak aday çeşide özellik belgesi hazırlanmış ve bu özelliklerden bazıları aşağıda çizelge 6'da verilmiştir.

2 yetiştirme sezonu Farklılık Yeknesaklık ve Durulmuşluk (FYD) testleri sonucunda; **Yorktown III** çok yıllık çim çeşit adayının; morfolojik özellikleri ile mevcut çeşitlerden farklı ve kendi içinde yeknesak olduğu, bir sonraki yetiştirme döneminde değişim göstermeden aynı özelliklerini devam ettirebildiği görülmüştür.

**Kuruluşumuzca Tescil Komitesine sunulan Yorktown III çeşit adayı aynı ismi ile 15.04.2015 tarihinde yapılan Yeşil Alan Çim Bitkileri Tescil Komitesince tescil edilmiştir.**

### Tohumluk Tescil ve Sertifikasyon Merkez Müdürlüğü

**Çizelge 6.** Yorktown III Çok Yıllık Çim Çeşidi İle İlgili Tanıtım ve FYD (Farklılık, Yeknesaklık ve Durulmuşluk )Testlerine İlişkin Bazı Gözlem Değerleri

<b>Çeşidin adı</b>	:	Yorktown III
<b>Çeşit sahibinin adı ve adresi</b>	:	Acar Çim Tohumu ve Çevre Düz. Tic. Ltd. Şti/İstanbul
<b>İslahçı kişi/kuruluş adı ve adresi</b>	:	R.A.G.T. Semences S.A.S.Fransa
<b>Türü</b>	:	<i>Lolium perenne</i> L.
<b>İslah yöntemi</b>	:	Seleksiyon
<b>Deneme yeri</b>	:	Ankara/Yenikent
<b>Test süresi</b>	:	2 yıl (2012-2014)

UPOV No	Karakterler		Not	Açıklamalar
1	Bitki	Ploidi	2	diploid
3	Yaprak	uzunluk(vejetativ durumda)	6	orta uzun
4	Yaprak	genişlik(vejetativ durumda)	4	orta dar
5	Yaprak	yeşil renk yoğunluğu	5	orta
11	Bitki	başaklanma zamanı	3	erkenci
14	Bayrak yaprak	uzunluk	6	orta uzun
15	Bayrak yaprak	genişlik	5	orta
19	Başak	uzunluk	6	orta uzun

## 1GSQUARED ÇOK YILLIK ÇİM ÇEŞİT ADAYININ TESCİLİ HAKKINDA RAPOR

**Ankomer Toh. Ve Zir. San.ve Tic. Ltd. Şti'**ne ait **1G Squared** çok yıllık çim çeşit adayı 2012-2014 yıllarında FYD denemelerine alınmıştır. FYD denemesi Ankara/Yenikent'te yürütülmüş ve UPOV 'un TG/4/8 (05/04/2006) belgesinde bildirilen 23 adet morfolojik karakterde gözlemleri yapılarak aday çeşide özellik belgesi hazırlanmış ve bu özelliklerden bazıları aşağıda çizelge 7'de verilmiştir.

2 yetiştirme sezonu Farklılık Yeknesaklık ve Durulmuşluk (FYD) testleri sonucunda; **1G Squared** çok yıllık çim çeşit adayının; morfolojik özellikleri ile mevcut çeşitlerden farklı ve kendi içinde yeknesak olduğu, bir sonraki yetiştirme döneminde değişim göstermeden aynı özelliklerini devam ettirebildiği görülmüştür.

**Kuruluşumuzca Tescil Komitesine sunulan 1G Squared çeşit adayı aynı ismi ile 15.04.2015 tarihinde yapılan Yeşil Alan Çim Bitkileri Tescil Komitesince tescil edilmiştir.**

### Tohumluk Tescil ve Sertifikasyon Merkez Müdürlüğü

**Çizelge 7.** 1G Squared Çok Yıllık Çim Çeşidi İle İlgili Tanıtım ve FYD (Farklılık, Yeknesaklık ve Durulmuşluk )Testlerine İlişkin Bazı Gözlem Değerleri

<b>Çeşidin adı</b>	:	1G Squared
<b>Çeşit sahibinin adı ve adresi</b>	:	Ankomer Toh. Ve Zir. San.ve Tic. Ltd. Şti/Ankara
<b>İslahçı kişi/kuruluş adı ve adresi</b>	:	Advanta Seeds Pasific-Rutgers University/ABD
<b>Türü</b>	:	<i>Lolium perenne</i> L.
<b>İslah yöntemi</b>	:	Sentetik varyete ıslah metodu(29 klon)
<b>Deneme yeri</b>	:	Ankara/Yenikent
<b>Test süresi</b>	:	2 yıl (2012-2014)

UPOV No	Karakterler		Not	Açıklamalar
1	Bitki	Ploidi	2	diploid
3	Yaprak	uzunluk(vejetativ durumda)	6	Orta uzun
4	Yaprak	genişlik(vejetativ durumda)	3	dar
5	Yaprak	yeşil renk yoğunluğu	7	koyu yeşil
11	Bitki	başaklanma zamanı	5	orta
14	Bayrak yaprak	uzunluk	4	orta kısa
15	Bayrak yaprak	genişlik	5	orta
19	Başak	uzunluk	5	orta

## TURBO RZ KAMIŞSI YUMAK ÇEŞİT ADAYININ TESCİLİ HAKKINDA RAPOR

**Fito Tohumculuk Tic. Ltd. Şti'**ne ait **Turbo RZ** kamışsı yumak çeşit adayı 2012-2014 yıllarında FYD denemelerine alınmıştır. FYD denemesi Ankara/Yenikent'te yürütülmüş ve UPOV 'un TG/39/8 No'lu (17/04/2002) belgesinde bildirilen 14 adet morfolojik karakterde gözlemleri yapılarak aday çeşide özellik belgesi hazırlanmış ve bu özelliklerden bazıları aşağıda çizelge 8'de verilmiştir.

2 yetiştirme sezonu Farklılık Yeknesaklık ve Durulmuşluk (FYD) testleri sonucunda;

**Turbo RZ** kamışsı yumak çeşit adayının; morfolojik özellikleri ile mevcut çeşitlerden farklı ve yeknesak olduğu, bir sonraki yetiştirme döneminde değişim göstermeden aynı özelliklerini devam ettirebildiği görülmüştür.

**Kuruluşumuzca Tescil Komitesine sunulan Turbo RZ çeşit adayı aynı ismi ile 15.04.2015 tarihinde yapılan Yeşil Alan Çim Bitkileri Tescil Komitesince tescil edilmiştir.**

### Tohumluk Tescil ve Sertifikasyon Merkez Müdürlüğü

**Çizelge 8.** Turbo RZ Kamışsı Yumak Çeşidi İle İlgili Tanıtım ve FYD (Farklılık, Yeknesaklık ve Durulmuşluk ) Testlerine İlişkin Bazı Gözlem Değerleri

<b>Çeşidin adı</b>	:	Turbo RZ
<b>Çeşit sahibinin adı ve adresi</b>	:	Fito Tohumculuk Tic. Ltd. Şti/Antalya
<b>İslahçı kişi/kuruluş adı ve adresi</b>	:	Burlingham Seeds L.L.C./ABD
<b>Türü</b>	:	<i>Festuca arundinacea</i> L.
<b>İslah yöntemi</b>	:	Seleksiyon
<b>Deneme yeri</b>	:	Ankara/Yenikent
<b>Test süresi</b>	:	2 yıl (2012-2014)

UPOV No	Karakterler		Not	Açıklamalar
1	Bitki	ploidi	6	hexaploid
6	Bitki	salkım çıkarma eğilimi	2	çok zayıf
7	Bitki	vernalizasyondan sonraki doğal yükseklik	4	orta kısa
8	Bitki	salkım çıkarma zamanı	4	orta erkenci
10	Bitki	salkım çıkarma zamanındaki doğal yüksekliği	4	orta kısa
13	Salkım	uzunluk	4	orta uzun

## TOMCAT 1 KAMIŞSI YUMAK ÇEŞİT ADAYININ TESCİLİ HAKKINDA RAPOR

**Çim-Art Tohumculuk Tarım İnşaat Peyzaj San ve Tic. Ltd. Şti'**ne ait Tomcat 1 kamışsı yumak çeşit adayı 2011-2013 yıllarında FYD denemelerine alınmıştır. FYD denemesi Ankara/Yenikent'te yürütülmüş ve UPOV 'un TG/39/8 No'lu (17/04/2002) belgesinde bildirilen 14 adet morfolojik karakterde gözlemleri yapılarak aday çeşide özellik belgesi hazırlanmış ve bu özelliklerden bazıları aşağıda çizelge 9'da verilmektedir.

2 yetiştirme sezonu Farklılık Yeknesaklık ve Durulmuşluk (FYD) testleri sonucunda; **Tomcat 1** kamışsı yumak çeşit adayının; morfolojik özellikleri ile mevcut çeşitlerden farklı ve kendi içinde yeknesak olduğu, bir sonraki yetiştirme döneminde değişim göstermeden aynı özelliklerini devam ettirebildiği görülmüştür.

**Kuruluşumuzca Tescil Komitesine sunulan Tomcat 1 çeşit adayı aynı ismi ile 15.04.2015 tarihinde yapılan Yeşil Alan Çim Bitkileri Tescil Komitesince tescil edilmiştir.**

### Tohumluk Tescil ve Sertifikasyon Merkez Müdürlüğü

**Çizelge 9.** Tomcat 1 Kamışsı Yumak Çeşidi İle İlgili Tanıtım ve FYD (Farklılık, Yeknesaklık ve Durulmuşluk ) Testlerine İlişkin Bazı Gözlem Değerleri

<b>Çeşidin adı</b>	:	Tomcat 1
<b>Çeşit sahibinin adı ve adresi</b>	:	Çim-Art Tohumculuk Tarım İnşaat Peyzaj San ve Tic. Ltd. Şti/Ankara
<b>İslahçı kişi/kuruluş adı ve adresi</b>	:	Innoseed/DLF Trifolium A/S/Danimarka
<b>Türü</b>	:	<i>Festuca arundinacea</i> L.
<b>İslah yöntemi</b>	:	Seleksiyon
<b>Deneme yeri</b>	:	Ankara/Yenikent
<b>Test süresi</b>	:	2 yıl (2012-2014)

UPOV No	Karakterler		Not	Açıklamalar
1	Bitki	ploidi	6	hexaploid
6	Bitki	salkım çıkarma eğilimi	6	orta kuvvetli
7	Bitki	vernalizasyondan sonraki doğal yükseklik	5	orta
8	Bitki	salkım çıkarma zamanı	5	orta
10	Bitki	salkım çıkarma zamanındaki doğal yüksekliği	4	orta kısa
13	Salkım	uzunluk	5	orta

## RK 4 KAMIŞSI YUMAK ÇEŞİT ADAYININ TESCİLİ HAKKINDA RAPOR

Ankomer Toh. Ve Zir. San.ve Tic. Ltd. Şti'ne ait RK4 kamyışı yumak çeşit adayı 2012-2014 yıllarında FYD denemelerine alınmıştır. FYD denemesi Ankara/Yenikent'te yürütülmüş ve UPOV 'un TG/39/8 No'lu (17/04/2002) belgesinde bildirilen 14 adet morfolojik karakterde gözlemleri yapılarak aday çeşide özellik belgesi hazırlanmış ve bu özelliklerden bazıları aşağıda çizelge 10'da verilmiştir.

2 yetiştirme sezonu Farklılık Yeknesaklık ve Durulmuşluk (FYD) testleri sonucunda; RK4 kamyışı yumak çeşit adayının; morfolojik özellikleri ile mevcut çeşitlerden farklı ve kendi içinde yeknesak olduğu, bir sonraki yetiştirme döneminde değişim göstermeden aynı özelliklerini devam ettirebildiği görülmüştür.

Kuruluşumuzca Tescil Komitesine sunulan RK4 çeşit adayı aynı ismi ile 15.04.2015 tarihinde yapılan Yeşil Alan Çim Bitkileri Tescil Komitesince tescil edilmiştir.

### Tohumluk Tescil ve Sertifikasyon Merkez Müdürlüğü

**Çizelge 10.** RK 4 Kamyışı Yumak Çeşidi İle İlgili Tanıtım ve FYD (Farklılık, Yeknesaklık ve Durulmuşluk )Testlerine İlişkin Bazı Gözlem Değerleri

<b>Çeşidin adı</b>	:	RK 4
<b>Çeşit sahibinin adı ve adresi</b>	:	Ankomer Toh. Ve Zir. San.ve Tic. Ltd. Şti/Ankara
<b>İslahçı kişi/kuruluş adı ve adresi</b>	:	Advanta Seeds Pasific-Rutgers University/ABD
<b>Türü</b>	:	<i>Festuca arundinacea</i> L.
<b>İslah yöntemi</b>	:	Sentetik varyete İslah metodu(37 klon)
<b>Deneme yeri</b>	:	Ankara/Yenikent
<b>Test süresi</b>	:	2 yıl (2012-2014)

UPOV No	Karakterler		Not	Açıklamalar
1	Bitki	ploidi	6	hexaploid
6	Bitki	salkım çıkarma eğilimi	3	zayıf
7	Bitki	vernalizasyondan sonraki doğal yükseklik	5	orta
8	Bitki	salkım çıkarma zamanı	5	orta
10	Bitki	salkım çıkarma zamanındaki doğal yüksekliği	4	orta kısa
13	Salkım	uzunluk	5	orta

## MONALISA KAMIŞSI YUMAK ÇEŞİT ADAYININ TESCİLİ HAKKINDA RAPOR

**Acar Çim Tohumu ve Çevre Düz. Tic. Ltd. Şti'**ne ait **Monalisa** kamışsı yumak çeşit adayı 2012-2014 yıllarında FYD denemelerine alınmıştır. FYD denemesi Ankara/Yenikent'te yürütülmüş ve UPOV 'un TG/39/8 No'lu (17/04/2002) belgesinde bildirilen 14 adet morfolojik karakterde gözlemleri yapılarak aday çeşide özellik belgesi hazırlanmış ve bu özelliklerden bazıları aşağıda çizelge 11'de verilmiştir.

2 yetiştirme sezonu Farklılık Yeknesaklık ve Durulmuşluk (FYD) testleri sonucunda; **Monalisa** kamışsı yumak çeşit adayının; morfolojik özellikleri ile mevcut çeşitlerden farklı ve kendi içinde yeknesak olduğu, bir sonraki yetiştirme döneminde değişim göstermeden aynı özelliklerini devam ettirebildiği görülmüştür.

**Kuruluşumuzca Tescil Komitesine sunulan Monalisa çeşit adayı aynı ismi ile 15.04.2015 tarihinde yapılan Yeşil Alan Çim Bitkileri Tescil Komitesince tescil edilmiştir.**

### Tohumluk Tescil ve Sertifikasyon Merkez Müdürlüğü

**Çizelge 11.** Monalisa Kamışsı Yumak Çeşidi İle İlgili Tanıtım ve FYD (Farklılık, Yeknesaklık ve Durulmuşluk )Testlerine İlişkin Bazı Gözlem Değerleri

<b>Çeşidin adı</b>	:	Monalisa
<b>Çeşit sahibinin adı ve adresi</b>	:	Acar Çim Tohumu ve Çevre Düz. Tic. Ltd. Şti/İstanbul
<b>İslahçı kişi/kuruluş adı ve adresi</b>	:	R.A.G.T. Semences S.A.S.Fransa
<b>Türü</b>	:	<i>Festuca arundinacea</i> L.
<b>İslah yöntemi</b>	:	Seleksiyon
<b>Deneme yeri</b>	:	Ankara/Yenikent
<b>Test süresi</b>	:	2 yıl (2012-2014)

UPOV No	Karakterler		Not	Açıklamalar
1	Bitki	ploidi	6	hexaploid
6	Bitki	salkım çıkarma eğilimi	2	çok zayıf
7	Bitki	vernalizasyondan sonraki doğal yükseklik	4	orta kısa
8	Bitki	salkım çıkarma zamanı	5	orta
10	Bitki	salkım çıkarma zamanındaki doğal yüksekliği	5	orta
13	Salkım	uzunluk	5	orta

## RUFİ RİZOMLU KIRMIZI YUMAK ÇEŞİT ADAYININ TESCİLİ HAKKINDA RAPOR

**Fito Tohumculuk Tic. Ltd. Şti'**ne ait **Rufi** rizomlu kırmızı yumak çeşit adayı 2012-2014 yıllarında FYD denemelerine alınmıştır. FYD denemesi Ankara/Yenikent'te yürütülmüş ve UPOV 'un TG/67/5 No'lu (05/04/2006)belgesinde bildirilen 15 adet morfolojik karakterde gözlemleri yapılarak aday çeşide özellik belgesi hazırlanmış ve bu özelliklerden bazıları aşağıda çizelge 13'de verilmiştir.

2 yetiştirme sezonu Farklılık Yeknesaklık ve Durulmuşluk (FYD) testleri sonucunda; **Rufi** rizomlu kırmızı yumak çeşit adayının; morfolojik özellikleri ile mevcut çeşitlerden farklı ve kendi içinde yeknesak olduğu, bir sonraki yetiştirme döneminde değişim göstermeden aynı özelliklerini devam ettirebildiği görülmüştür.

**Kuruluşumuzca Tescil Komitesine sunulan Rufi çeşit adayı aynı ismi ile 15.04.2015 tarihinde yapılan Yeşil Alan Çim Bitkileri Tescil Komitesince tescil edilmiştir.**

### Tohumluk Tescil ve Sertifikasyon Merkez Müdürlüğü

**Çizelge 13.** Rufi Rizomlu Kırmızı Yumak Çeşidi İle İlgili Tanıtım ve FYD (Farklılık, Yeknesaklık ve Durulmuşluk ) Testlerine İlişkin Bazı Gözlem Değerleri

<b>Çeşidin adı</b>	:	Rufi
<b>Çeşit sahibinin adı ve adresi</b>	:	Fito Tohumculuk Tic. Ltd. Şti/Antalya
<b>İslahçı kişi/kuruluş adı ve adresi</b>	:	Semillas Fito S.A./İspanya
<b>Türü</b>	:	<i>Festuca rubra var. rubra</i>
<b>İslah yöntemi</b>	:	Seleksiyon
<b>Deneme yeri</b>	:	Ankara/Yenikent
<b>Test süresi</b>	:	2 yıl (2012-2014)

UPOV No	Karakterler		Not	Açıklamalar
4	Bitki	büyüme şekli (ekildiği yılın sonbaharında)	3	yarı dik
9	Bitki	rizomlar	3	kuvvetli
10	Bitki	salkım çıkarma zamanı (ortalama tarih 2.yılda)	6	orta geçici
12	Bayrak yaprağı	uzunluk	5	orta
13	Bayrak yaprağı	genişlik	5	orta
17	Çiçeklenen salkım	uzunluk	5	orta



## GARNET RİZOMLU KIRMIZI YUMAK ÇEŞİT ADAYININ TESCİLİ HAKKINDA RAPOR

**Fito Tohumculuk Tic. Ltd. Şti'**ne ait **Garnet** rizomlu kırmızı yumak çeşit adayı 2012-2014 yıllarında FYD denemelerine alınmıştır. FYD denemesi Ankara/Yenikent'te yürütülmüş ve UPOV 'un TG/67/5 No'lu (05/04/2006) belgesinde bildirilen 15 adet morfolojik karakterde gözlemleri yapılarak aday çeşide özellik belgesi hazırlanmış ve bu özelliklerden bazıları aşağıda çizelge 14'de verilmiştir.

2 yetiştirme sezonu Farklılık Yeknesaklık ve Durulmuşluk (FYD) testleri sonucunda;

**Garnet** rizomlu kırmızı yumak çeşit adayının; morfolojik özellikleri ile mevcut çeşitlerden farklı ve kendi içinde yeknesak olduğu, bir sonraki yetiştirme döneminde değişim göstermeden aynı özelliklerini devam ettirebildiği görülmüştür.

**Kuruluşumuzca Tescil Komitesine sunulan Garnet çeşit adayı aynı ismi ile 15.04.2015 tarihinde yapılan Yeşil Alan Çim Bitkileri Tescil Komitesince tescil edilmiştir.**

### Tohumluk Tescil ve Sertifikasyon Merkez Müdürlüğü

**Çizelge 14.** Garnet Rizomlu Kırmızı Yumak Çeşidi İle İlgili Tanıtım ve FYD (Farklılık, Yeknesaklık ve Durulmuşluk ) Testlerine İlişkin Bazı Gözlem Değerleri

<b>Çeşidin adı</b>	: Garnet
<b>Çeşit sahibinin adı ve adresi</b>	: Fito Tohumculuk Tic. Ltd. Şti/Antalya
<b>İslahçı kişi/kuruluş adı ve adresi</b>	: Pickseed West/ABD
<b>Türü</b>	: <i>Festuca rubra var. Rubra</i>
<b>İslah yöntemi</b>	: Seleksiyon
<b>Deneme yeri</b>	: Ankara/Yenikent
<b>Test süresi</b>	: 2 yıl (2012-2014)

UPOV No	Karakterler		Not	Açıklamalar
4	Bitki	büyüme şekli (ekildiği yılın sonbaharında)	3	kuvvetli
9	Bitki	Rizomlar	3	yarı dik
10	Bitki	salkım çıkarma zamanı (ortalama tarih 2.yılda)	6	orta geçici
12	Bayrak yaprağı	Uzunluk	5	orta
13	Bayrak yaprağı	Genişlik	5	orta
17	Çiçeklenen salkım	Uzunluk	5	orta

## RAZOR RİZOMLU KIRMIZI YUMAK ÇEŞİT ADAYININ TESCİLİ HAKKINDA RAPOR

Ankomer Toh. Ve Zir. San.ve Tic. Ltd. Şti'ne ait **Razor** rizomlu kırmızı yumak çeşit adayı 2012-2014 yıllarında FYD denemelerine alınmıştır. FYD denemesi Ankara/Yenikent'te yürütülmüş ve UPOV 'un TG/67/5 No'lu (05/04/2006) belgesinde bildirilen 15 adet morfolojik karakterde gözlemleri yapılarak aday çeşide özellik belgesi hazırlanmış ve bu özelliklerden bazıları aşağıda çizelge 15'de verilmiştir.

2 yetiştirme sezonu Farklılık Yeknesaklık ve Durulmuşluk (FYD) testleri sonucunda;

**Razor** rizomlu kırmızı yumak çeşit adayının; morfolojik özellikleri ile mevcut çeşitlerden farklı ve kendi içinde yeknesak olduğu, bir sonraki yetiştirme döneminde değişim göstermeden aynı özelliklerini devam ettirebildiği görülmüştür.

**Kuruluşumuzca Tescil Komitesine sunulan Razor çeşit adayı aynı ismi ile 15.04.2015 tarihinde yapılan Yeşil Alan Çim Bitkileri Tescil Komitesince tescil edilmiştir.**

### Tohumluk Tescil ve Sertifikasyon Merkez Müdürlüğü

**Çizelge 15.** Razor Rizomlu Kırmızı Yumak Çeşidi İle İlgili Tanıtım ve FYD (Farklılık, Yeknesaklık ve Durulmuşluk ) Testlerine İlişkin Bazı Gözlem Değerleri

<b>Çeşidin adı</b>	:	Razor
<b>Çeşit sahibinin adı ve adresi</b>	:	Ankomer Toh. Ve Zir. San.ve Tic. Ltd. Şti/Ankara
<b>İslahçı kişi/kuruluş adı ve adresi</b>	:	Advanta Seeds Pasific-Rutgers University/ABD
<b>Türü</b>	:	<i>Festuca rubra var. rubra</i>
<b>İslah yöntemi</b>	:	Sentetik varyete ıslah metodu(30 klon)
<b>Deneme yeri</b>	:	Ankara/Yenikent
<b>Test süresi</b>	:	2 yıl (2012-2014)

UPOV No	Karakterler		Not	Açıklamalar
4	Bitki	büyüme şekli (ekildiği yılın sonbaharında)	3	Yarı dik
9	Bitki	rizomlar	3	kuvvetli
10	Bitki	salkım çıkarma zamanı (ortalama tarih 2.yılda)	5	orta
12	Bayrak yaprağı	uzunluk	5	orta
13	Bayrak yaprağı	genişlik	5	orta
17	Çiçeklenen salkım	uzunluk	5	orta

## MAXİMA 1 RİZOMLU KIRMIZI YUMAK ÇEŞİT ADAYININ TESCİLİ HAKKINDA RAPOR

**Çim-Art Tohumculuk Tarım İnşaat Peyzaj San ve Tic. Ltd. Şti'**ne ait **Maxima 1** rizomlu kırmızı yumak çeşit adayı 2012-2014 yıllarında FYD denemelerine alınmıştır. FYD denemesi Ankara/Yenikent'te yürütülmüş ve UPOV 'un TG/67/5 No'lu (05/04/2006) belgesinde bildirilen 15 adet morfolojik karakterde gözlemleri yapılarak aday çeşide özellik belgesi hazırlanmış ve bu özelliklerden bazıları aşağıda çizelge 16'da verilmiştir.

2 yetiştirme sezonu Farklılık Yeknesaklık ve Durulmuşluk (FYD) testleri sonucunda;

**Maxima 1** rizomlu kırmızı yumak çeşit adayının; morfolojik özellikleri ile mevcut çeşitlerden farklı ve kendi içinde yeknesak olduğu, bir sonraki yetiştirme döneminde değişim göstermeden aynı özelliklerini devam ettirebildiği görülmüştür.

**Kuruluşumuzca Tescil Komitesine sunulan Maxima 1 çeşit adayı aynı ismi ile 15.04.2015 tarihinde yapılan Yeşil Alan Çim Bitkileri Tescil Komitesince tescil edilmiştir.**

**Tohumluk Tescil ve Sertifikasyon  
Merkez Müdürlüğü**

**Çizelge 16.** Maxima 1 Rizomlu Kırmızı Yumak Çeşidi İle İlgili Tanıtım ve FYD (Farklılık, Yeknesaklık ve Durulmuşluk )Testlerine İlişkin Bazı Gözlem Değerleri

<b>Çeşidin adı</b>	:	Maxima 1
<b>Çeşit sahibinin adı ve adresi</b>	:	Çim-Art Tohumculuk Tarım İnşaat Peyzaj San ve Tic. Ltd. Şti/Ankara
<b>İslahçı kişi/kuruluş adı ve adresi</b>	:	İnnoseed/DLF Trifolium A/S/Danimarka
<b>Türü</b>	:	<i>Festuca rubra var. Rubra</i>
<b>İslah yöntemi</b>	:	Seleksiyon
<b>Deneme yeri</b>	:	Ankara/Yenikent
<b>Test süresi</b>	:	2 yıl (2012-2014)

UPOV No	Karakterler		Not	Açıklamalar
4	Bitki	büyüme şekli (ekildiği yılın sonbaharında)	5	orta
9	Bitki	Rizomlar	3	kuvvetli
10	Bitki	salkım çıkarma zamanı (ortalama tarih 2.yılda)	5	orta
12	Bayrak yaprağı	Uzunluk	5	orta
13	Bayrak yaprağı	Genişlik	5	orta
17	Çiçeklenen salkım	Uzunluk	5	orta

## CARDİNAL RİZOMLU KIRMIZI YUMAK ÇEŞİT ADAYININ TESCİLİ HAKKINDA RAPOR

**Alfa Tarım Gıda İnşaat Paz. San. ve Tic. Ltd. Şti'** ne ait **Cardinal** rizomlu kırmızı yumak çeşit adayı 2012-2014 yıllarında FYD denemelerine alınmıştır. FYD denemesi Ankara/Yenikent'te yürütülmüş ve UPOV 'un TG/67/5 No'lu (05/04/2006) belgesinde bildirilen 15 adet morfolojik karakterde gözlemleri yapılarak aday çeşide özellik belgesi hazırlanmış ve bu özelliklerden bazıları aşağıda çizelge 17'de verilmiştir.

2 yetiştirme sezonu Farklılık Yeknesaklık ve Durulmuşluk (FYD) testleri sonucunda;

**Cardinal Maxima 1** rizomlu kırmızı yumak çeşit adayının; morfolojik özellikleri ile mevcut çeşitlerden farklı ve kendi içinde yeknesak olduğu, bir sonraki yetiştirme döneminde değişim göstermeden aynı özelliklerini devam ettirebildiği görülmüştür.

**Kuruluşumuzca Tescil Komitesine sunulan Cardinal çeşit adayı aynı ismi ile 15.04.2015 tarihinde yapılan Yeşil Alan Çim Bitkileri Tescil Komitesince tescil edilmiştir.**

### Tohumluk Tescil ve Sertifikasyon Merkez Müdürlüğü

**Çizelge 17.** Cardinal Rizomlu Kırmızı Yumak Çeşidi İle İlgili Tanıtım ve FYD (Farklılık, Yeknesaklık ve Durulmuşluk )Testlerine İlişkin Bazı Gözlem Değerleri

<b>Çeşidin adı</b>	:	Cardinal
<b>Çeşit sahibinin adı ve adresi</b>	:	Alfa Tarım Gıda İnşaat Paz. San. ve Tic. Ltd. Şti/Balıkesir
<b>İslahçı kişi/kuruluş adı ve adresi</b>	:	DLF-İnternational seeds-ABD
<b>Türü</b>	:	<i>Festuca rubra var.rubra</i>
<b>İslah yöntemi</b>	:	Toplam bilinmeyen melezleme
<b>Deneme yeri</b>	:	Ankara/Yenikent
<b>Test süresi</b>	:	2 yıl (2012-2014)

UPOV No	Karakterler		Not	Açıklamalar
4	Bitki	büyüme şekli (ekildiği yılın sonbaharında)	5	orta
9	Bitki	rizomlar	3	kuvvetli
10	Bitki	salkım çıkarma zamanı (ortalama tarih 2.yılda)	7	geçici
12	Bayrak yaprağı	uzunluk	6	orta uzun
13	Bayrak yaprağı	genişlik	5	orta
17	Çiçeklenen salkım	uzunluk	4	orta uzun

## MARITZA RİZOMSUZ KIRMIZI YUMAK ÇEŞİT ADAYININ TESCİLİ HAKKINDA RAPOR

**Çim-Art Tohumculuk Tarım İnşaat Peyzaj San ve Tic. Ltd. Şti'**ne ait **Maritza** rizomsuz kırmızı yumak çeşit adayı 2012-2014 yıllarında FYD denemelerine alınmıştır. FYD denemesi Ankara/Yenikent'te yürütülmüş ve UPOV 'un TG/67/5 No'lu (05/04/2006) belgesinde bildirilen 15 adet morfolojik karakterde gözlemleri yapılarak aday çeşide özellik belgesi hazırlanmış ve bu özelliklerden bazıları aşağıda çizelge 12'de verilmiştir.

2 yetiştirme sezonu Farklılık Yeknesaklık ve Durulmuşluk (FYD) testleri sonucunda;

**Maritza** rizomsuz kırmızı yumak çeşit adayının; morfolojik özellikleri ile mevcut çeşitlerden farklı ve kendi içinde yeknesak olduğu, bir sonraki yetiştirme döneminde değişim göstermeden aynı özelliklerini devam ettirebildiği görülmüştür.

**Kuruluşumuzca Tescil Komitesine sunulan Maritza çeşit adayı aynı ismi ile 15.04.2015 tarihinde yapılan Yeşil Alan Çim Bitkileri Tescil Komitesince tescil edilmiştir.**

### Tohumluk Tescil ve Sertifikasyon Merkez Müdürlüğü

**Çizelge 12.** Maritza Rizomsuz Kırmızı Yumak Çeşidi İle İlgili Tanıtım ve FYD (Farklılık, Yeknesaklık ve Durulmuşluk ) Testlerine İlişkin Bazı Gözlem Değerleri

<b>Çeşidin adı</b>	:	Maritza
<b>Çeşit sahibinin adı ve adresi</b>	:	Çim-Art Tohumculuk Tarım İnşaat Peyzaj San ve Tic. Ltd. Şti/Ankara
<b>İslahçı kişi/kuruluş adı ve adresi</b>	:	DLF Trifolium A/S/Danimarka
<b>Türü</b>	:	<i>Festuca rubra L. subsp commutata</i>
<b>İslah yöntemi</b>	:	Seleksiyon
<b>Deneme yeri</b>	:	Ankara/Yenikent
<b>Test süresi</b>	:	2 yıl (2012-2014)

UPOV No	Karakterler		Not	Açıklamalar
4	Bitki	büyüme şekli (ekildiği yılın sonbaharında)	5	orta
9	Bitki	Rizomlar	1	yok veya zayıf
10	Bitki	salkım çıkarma zamanı (ortalama tarih 2.yılda)	5	orta
12	Bayrak yaprağı	Uzunluk	5	orta
13	Bayrak yaprağı	Genişlik	6	orta dar
17	Çiçeklenen salkım	Uzunluk	5	orta

## ROSİTA NARİN KIRMIZI YUMAK ÇEŞİT ADAYININ TESCİLİ HAKKINDA RAPOR

**Çim-Art Tohumculuk Tarım İnşaat Peyzaj San ve Tic. Ltd. Şti'**ne ait **Rosita** narin kırmızı yumak çeşit adayı 2012-2014 yıllarında FYD denemelerine alınmıştır. FYD denemesi Ankara/Yenikent'te yürütülmüş ve UPOV 'un TG/67/5 No'lu (05/04/2006) belgesinde bildirilen 15 adet morfolojik karakterde gözlemleri yapılarak aday çeşide özellik belgesi hazırlanmış ve bu özelliklerden bazıları aşağıda çizelge 18'de verilmiştir.

2 yetiştirme sezonu Farklılık Yeknesaklık ve Durulmuşluk (FYD) testleri sonucunda;

**Rosita** narin kırmızı yumak çeşit adayının; morfolojik özellikleri ile mevcut çeşitlerden farklı ve kendi içinde yeknesak olduğu, bir sonraki yetiştirme döneminde değişim göstermeden aynı özelliklerini devam ettirebildiği görülmüştür.

**Kuruluşumuzca Tescil Komitesine sunulan Rosita çeşit adayı aynı ismi ile 15.04.2015 tarihinde yapılan Yeşil Alan Çim Bitkileri Tescil Komitesince tescil edilmiştir.**

### Tohumluk Tescil ve Sertifikasyon Merkez Müdürlüğü

**Çizelge 18.** Rosita Narin Kırmızı Yumak Çeşidi İle İlgili Tanıtım ve FYD (Farklılık, Yeknesaklık ve Durulmuşluk )Testlerine İlişkin Bazı Gözlem Değerleri

<b>Çeşidin adı</b>	:	Rosita
<b>Çeşit sahibinin adı ve adresi</b>	:	Çim-Art Tohumculuk Tarım İnşaat Peyzaj San ve Tic. Ltd. Şti/Ankara
<b>İslahçı kişi/kuruluş adı ve adresi</b>	:	İnnoseed/DLF Trifolium A/S/Danimarka
<b>Türü</b>	:	<i>Festuca rubra trichophylla</i>
<b>İslah yöntemi</b>	:	Seleksiyon
<b>Deneme yeri</b>	:	Ankara/Yenikent
<b>Test süresi</b>	:	2 yıl (2012-2014)

UPOV No	Karakterler		Not	Açıklamalar
4	Bitki	büyüme şekli (ekildiği yılın sonbaharında)	5	orta
9	Bitki	rizomlar	2	orta
10	Bitki	salkım çıkarma zamanı (ortalama tarih 2.yılda)	5	krta
12	Bayrak yaprağı	uzunluk	3	kısa
13	Bayrak yaprağı	genişlik	4	orta dar
17	Çiçeklenen salkım	uzunluk	5	orta

**YEMEKLİK TANE BAKLAGİLLER  
TESCİL RAPORU**

KURU FASULYE





# KURU FASULYE TESCİL RAPORU

ERZİNCAN DERMASONU

ULUKAN 66

İtaş-KF12-2

İtaş-KF12-3

ZİRVE

## **İtaş-KF12-2, İtaş-KF12-3, ULUKAN 66, ERZİNCAN DERMASONU VE ZİRVE ÇEŞİT ADAYLARININ TESCİLİ HAKKINDA RAPOR**

2013-2014 yıllarında tarımsal değerleri ölçme denemelerinde yer alan ve denemelerdeki sürelerini dolduran toplam 5 aday çeşitle ilgili tescil raporu hazırlanmıştır. İhracatçı Birlikleri Toh. Arş. San. Tic. A.Ş.'ne ait 2 , Erzincan Bahçe Kùltürleri Araştırma İstasyonu' na ait 2 ve Taşpınar Tarım Tic. ve San. Ltd. Şti. tarafından tescil başvurusu yapılan 1 çeşit bulunmaktadır. Aday çeşitler halen tohumluk üretim programında olan; Akın, Batallı, Göksun ve Berrak standart çeşitleri ile birlikte 2 yıl süreyle denenmiştir. Denemeler; Kahramanmaraş, Konya, Erzincan, Eskişehir, Samsun, Erzurum lokasyonlarında kurulmuştur. 2013 yılında Samsun, Konya ve 2014 yılında da Samsun, Erzurum, Konya ve Eskişehir lokasyonlarında sağlıklı sonuç alınmadığından değerlendirilmemiştir.

2013-2014 yıllarında kuru fasulye tarımsal değerleri ölçme denemelerinde yer alan ve denemelerdeki sürelerini dolduran 5 aday çeşit; verim, fenolojik gözlemler ve teknolojik değerleri ile ilgili veriler de dikkate alınarak bir değerlendirme yapılmış ve karar aşamasına gelinmiştir.

TDÖ denemeleri ile birlikte Farklılık, Yeknesaklık ve Durulmuşluk (FYD) testleri Yenikent(Ankara)'de yapılmış ve UPOV prensipleri dikkate alınarak her bir karakter için en uygun dönemde gözlemler alınmıştır. FYD testleri sonucu, aday çeşitler hakkında özellik belgeleri düzenlenmiştir.

Denemelerde her yıl elde edilen verilerle varyans analizi, iki yıllık verilerle de stabilite analizi yapılmış ve bu değerler grafiklerle desteklenmiştir.

**İtaş-KF12-2;** İTAŞ tarafından tescil denemelerine alınması için başvuru alan aday çeşit, 2009 yılında Konya yerel popülasyondan seleksiyon ile geliştirilmiştir. TDÖ denemelerinde ortalama 209.1 kg/da verimle istatistiksel değerlendirmede cd grubunda yer alırken standart çeşitler ortalamasının (220.1 kg/da) % 5 gerisinde kalmıştır. Çeşit adayı, yarı sarılcı gelişme tabiatlı, beyaz renkli ve tombul tane şeklindedir. Bitki boyu 68-91 cm, ilk bakla yüksekliği 13-19 cm' dir. 100 tane ağırlığı 42.2-51.5 g arasında, 106-116 günde fizyolojik oluma gelen orta erkenci bir çeşittir.

Stabilite parametreleri incelendiğinde çeşit adayının 1.239 b değeri ile ve negatif a değeri (-47.5) ile tüm çevrelere orta uyum gösteren bölgede yer almıştır.

Teknolojik analiz değerleri incelendiğinde; çeşit adayının pişme süresi 34-49 dakika belirlenmiştir. Su alma kapasitesi 0.55 g/tane, su alma indeksi(%)1.08-1.09, şişme kapasitesi (%) 0.53-0.54, şişme indeksi (%) 2.35-2.39, Protein oranı (%) 19.8-22.0'dir.

**İtaş-KF12-3;** İTAŞ tarafından tescil denemelerine alınması için başvuru alan aday çeşit, 2009 yılında Konya yerel popülasyondan seleksiyon ile geliştirilmiştir. TDÖ denemelerinde

ortalama 211.2 kg/da verimle istatistiki deęerlendirmede bc grubunda yer alırken standart çeşitler ortalamasının (220.1 kg/da) % 4 gerisinde verim deęeri vermiştir. Çeşit adayı, yarı sarılıcı gelişme tabiatlı, beyaz renkli ve tombul tane şeklindedir. Bitki boyu 67-88cm, ilk bakla yükseklięi 12-20 cm, 100 tane aęırlıęı 40.6- 52.2 g, fizyolojik olum gün süresi 107-116 gündür.

Stabilite parametreleri incelendięinde çeşit adayının 1.204 b deęeri ve negatif a deęeri (-38.15) ile tüm çevre şartlarına orta uyum gösteren bölgede yer almıştır.

Teknolojik analiz deęerleri incelendięinde; çeşit adayının pişme süresi 33-35 dakika belirlenmiştir. Su alma kapasitesi 0.53-0.60 g/tane, su alma indeksi (%) 1.03-1.12, şişme kapasitesi (%) 0.51-0.59, şişme indeksi (%) 2.31-2.44, Protein oranı (%) -21.0-21.3'dir.

**Ulukan 66;** 2012 yılında Erzincan Bahçe Kùltürleri Araştırma İstasyonu tarafından melezleme ıslahı ile geliştirilmiştir. 2 yıllık TDÖ denemelerinin deęerlendirilmesi sonucunda 197.5 kg/da ortalama verimle istatistiki deęerlendirmede d grubunda yer alırken standart çeşitler ortalamasına(220.1 kg/da) % 10 gerisinde verim deęeri vermiştir. Çeşit adayı bodur gelişme tabiatlı, beyaz renkli ve horoz tane şeklindedir. Bitki boyu 38-59 cm, ilk bakla yükseklięi 10-15 cm, arasında deęişmektedir. 100 tane aęırlıęı 39.8-50.9 gramdır. Fizyolojik olgunluk süresi 104-124 gün ile orta olum grubunda bir çeşittir

Stabilite parametreleri incelendięinde çeşit adayı 0.68 b deęeri ve pozitif a deęeri (56.92) orta çevre şartlarına kötü uyum gösteren bölgede yer almıştır.

Teknolojik analiz deęerleri incelendięinde; çeşit adayının pişme süresi 29- 34 dakika belirlenmiştir. Su alma kapasitesi 0.44-0.0.46 g/tane, su alma indeksi(%) 0.96-1.03, şişme kapasitesi (%) 0.43-0.44, şişme indeksi (%) 2.19-2.33, Protein oranı (%) 22.1-23.0'dır.

**Erzincan Dermasonu;** Erzincan Bahçe Kùltürleri Araştırma İstasyonu tarafından tescil denemelerine alınması için başvuru olan aday çeşit, 2012 yılında Erzincan yerel popülasyondan saf hat seleksiyonu ile geliştirilmiştir. TDÖ denemelerinde ortalama 143.6 kg/da verimle istatistiki deęerlendirmede f grubunda yer alırken standart çeşitler ortalamasının (220.1 kg/da) % 34.8 gerisinde verim deęeri vermiştir. Çeşit adayı sarılıcı gelişme tabiatlı, beyaz renkli, tane şekli dermason, bitki boyu 75-86.8 cm, ilk bakla yükseklięi 10-22 cm, 100 tane aęırlıęı 51.9-63.8 g' dir. 117 -125 günlük fizyolojik olum süresi ile geęci bir çeşittir.

Stabilite parametreleri incelendięinde çeşit adayının 0.43 b deęeri ve pozitif a deęeri (54.87) ile kötü çevre şartlarına kötü uyum gösteren bölgede yer almıştır.

Teknolojik analiz deęerleri incelendięinde; çeşit adayının pişme süresi 35-39 dakika belirlenmiştir. Su alma kapasitesi 0.53 g/tane, su alma indeksi (%) 0.91, şişme kapasitesi (%) 0.51, şişme indeksi (%) 2.02- 2.16, Protein oranı (%) 24.2-25.0'dır.

**Zirve(ASA 23)**; Taşpınar Tarım Tic. ve San. Ltd. Şti. tarafından tescil denemelerine alınması için başvurulmuş aday çeşit, 2012 yılında Konya yerel popülasyonundan seleksiyon ile geliştirilmiştir. TDÖ denemelerinde ortalama 221.5 kg/da verimle istatistiksel değeri değerlendirilmediğinde bc grubunda yer alırken standart çeşitler ortalamasına (220.1 kg/da) eşdeğer verim değeri vermiştir. Çeşit aday yarı bodur gelişme tabiatlı, beyaz, tane şekli çalı, bitki boyu 37.9-66.0 cm, ilk bakla yüksekliği 9-16 cm, 100 tane ağırlığı 35.0-40.2 g'dır. 96-112 günlük fizyolojik olum süresi ile erkenci bir çeşittir.

Stabilite parametreleri incelendiğinde çeşit adayının 1.29 b değeri ve negatif a değeri (-44.72) ile iyi çevre şartlarına orta uyum gösteren bölgede yer almıştır.

Teknolojik analiz değerleri incelendiğinde; çeşit adayının pişme süresi ortalama 35-50 dakikadır. Su alma kapasitesi 0.32-0.38 g/tane, su alma indeksi(%) 0.87-0.96, şişme kapasitesi (%) 0.31- 0.37, şişme indeksi(%) 2.11-2.19, protein oranı (%) 21.4-21.5'dir.

**Kuruluşumuzca tescil komitesine sunulan İtaş-KF12-2 çeşit adayını "SURURBEY", Erzincan Dermasonu çeşit adayını "ERGAN" adıyla Zirve çeşit adayını "ZİRVE" adıyla 07.04.2015 tarihinde yapılan Yemeklik Tane Baklagil Tescil Komitesince tescil edilmiştir. İtaş-KF12-3, Ulukan 66 çeşit adayını tescil komitesince red edilmiştir**

**Tohumluk Tescil ve Sertifikasyon  
Merkez Müdürlüğü**

**Çizelge 1.** 2013 Yılı Kuru Fasulye Tarımsal Değerleri Ölçme Denemeleri Verim Sonuçları (kg/da)

<b>Çeşitler</b>	<b>Kahramanmaraş</b>	<b>Erzincan</b>	<b>Erzurum</b>	<b>Eskişehir</b>	<b>Genel Ortalama</b>
1. İtaş-KF12-2	146.3 cde	344.9 b	78.5 d	236.6	201.6 bc
2. İtaş-KF12-3	126.8 ef	335.9 b	98.0 c	231.4	198.0 bcd
3. Ulukan 66	193.6 a	217.2 c	98.8 c	249.2	189.7 cd
4. Erzincan Dermasonu	134.8 def	196.9 c	51.7 e	181.5	141.2 e
5. Zirve	119.8 f	388.3 ab	116.8 ab	226.1	212.7 b
6. Akın(st)	150.6 bcd	170.9 d	44.4 e	232.4	149.6 e
7. Berrak(st)	160.7 bc	407.3 a	125.7 a	268.8	248.3 a
8. Göksun (st)	167.4 b	210.9 c	97.9 c	246.4	180.7 d
9. Batallı(st)	171.6 b	423.7 a	108.3 bc	253.9	239.4 b
F	**	**	**	Ö.D	**
%CV	9.5	14.0	11.8	14.4	14.6
LSD	21.2	61.4	16.5	-	20

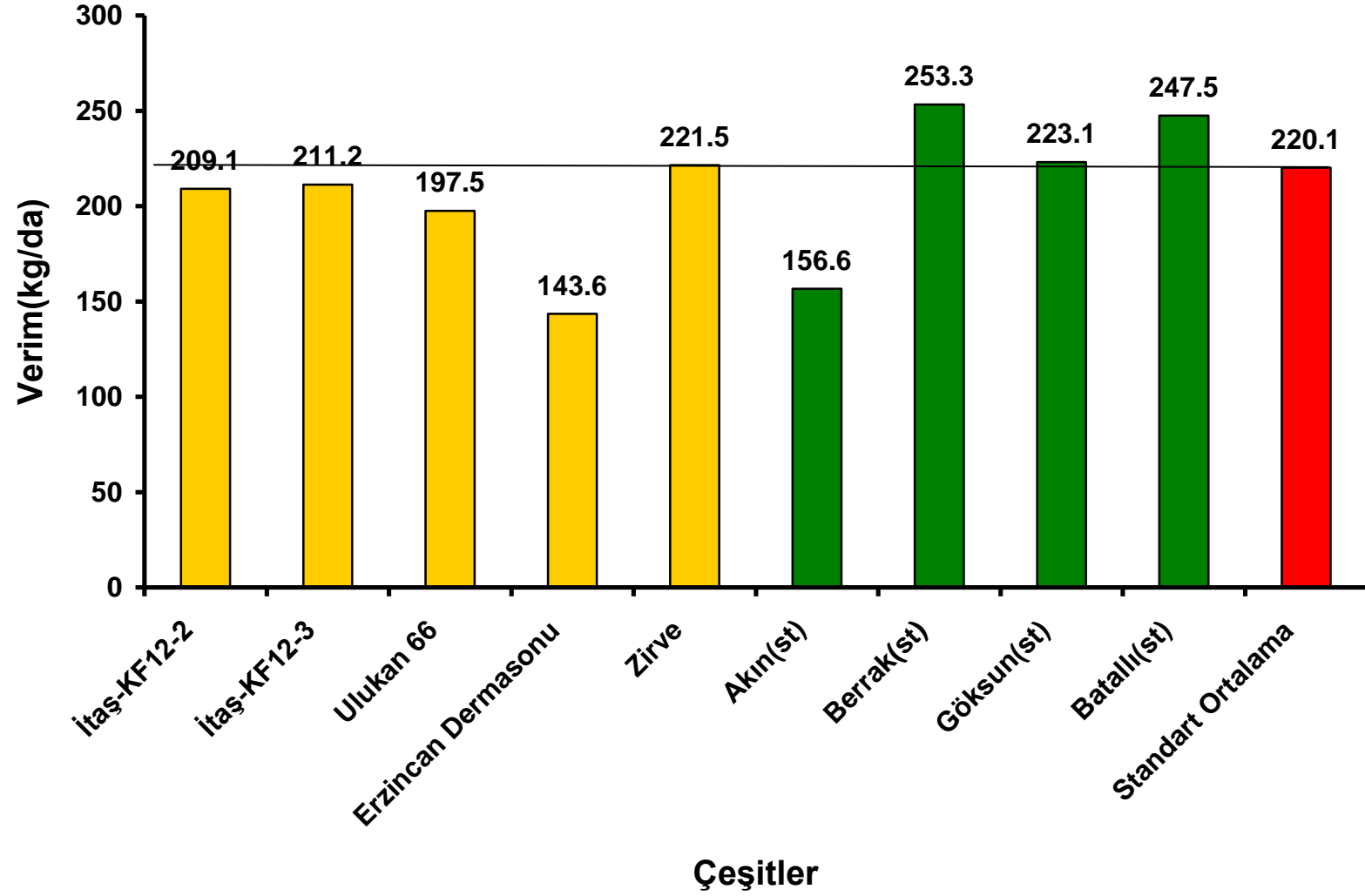
**Çizelge 2.** 2014 Yılı Kuru Fasulye Tarımsal Değerleri Ölçme Denemeleri Verim Sonuçları (kg/da)

<b>Çeşitler</b>	<b>Erzincan</b>	<b>Sakarya</b>	<b>Kahramanmaraş</b>	<b>Genel Ortalama</b>
1. İtaş-KF12-2	273.8 bc	263.7 f	119.8 f	219.1 ed
2. İtaş-KF12-3	283.9 bc	277.3 edf	125.3 ef	228.8 cd
3. Ulukan 66	220.1 bcd	265.8 ef	137.5 def	207.8 e
4. Erzincan Dermasonu	158.3 cde	117.2 j	164.5 bc	146.7 g
5. Zirve	259.4 c	303.2 c	136.8 def	233.1 c
6. Karaman	263.0 c	230.0 g	169.8 bc	220.9 cde
7. Topçu	282.4 bc	174.6 h	202.5 a	219.9 cde
8. 2008 ADA 1-4	266.6 c	380.6 b	129.3 ef	258.8 b
9. Akın(st)	157.7 cde	159.7 ı	180.5 ab	166.0 f
10. Berrak(st)	379.6 a	282.8 d	148.0 cde	270.1 ab
11. Göksun (st)	215.3 cd	444.9 a	178.8 ab	279.7 a
12. Batallı(st)	298.3 b	317.0 c	159.8 bcd	258.4 b
13. Cihan(st)	224.5 d	241.8 g	163.5 bc	209.9 e
14. Göynük(st)	287.6 bc	280.3 ed	125.5 ef	231.1 cd
F	**	**	**	**
%CV	7.9	4	11.7	7.4
LSD	28.8	14.8	25.6	13.4

**Çizelge 3.** 2013-2014 Yılı Kuru Fasulye Tarımsal Değerleri Ölçme Denemeleri Verim Sonuçları (kg/da)

Çeşitler	Kahramanmaraş		Erzincan		Erzurum	Eskişehir	Sakarya	Genel Ortalama
	2013	2014	2013	2014	2013	2013	2014	
1. İtaş-KF12-2	146.3	119.8	344.9	273.8	78.5	236.6	263.7	209.1 cd
2. İtaş-KF12-3	126.8	125.3	335.9	283.9	98.0	231.4	277.3	211.2 bc
3. Ulukan 66	193.6	137.5	217.2	220.1	98.8	249.2	265.8	197.5 d
4. Erzincan Dermasonu	134.8	164.5	196.9	158.3	51.7	181.5	117.2	143.6 f
5. Zirve	119.8	136.8	388.3	259.4	116.8	226.1	303.2	221.5 bc
6. Akın(st)	150.6	180.5	170.9	157.7	44.4	232.4	159.7	156.6 e
7. Berrak(st)	160.7	148.0	407.3	379.6	125.7	268.8	282.8	253.3 a
8. Göksun (st)	167.4	178.8	210.9	215.3	97.9	246.4	444.9	223.1 b
9. Batallı(st)	171.6	159.8	423.7	298.3	108.3	253.9	317.0	247.5 a
							F	**
							%CV	11.4
							LSD	12.5

Grafik 1. 2013-2014 Yılları Kuru Fasulye Verim Grafiđi(kg/da)

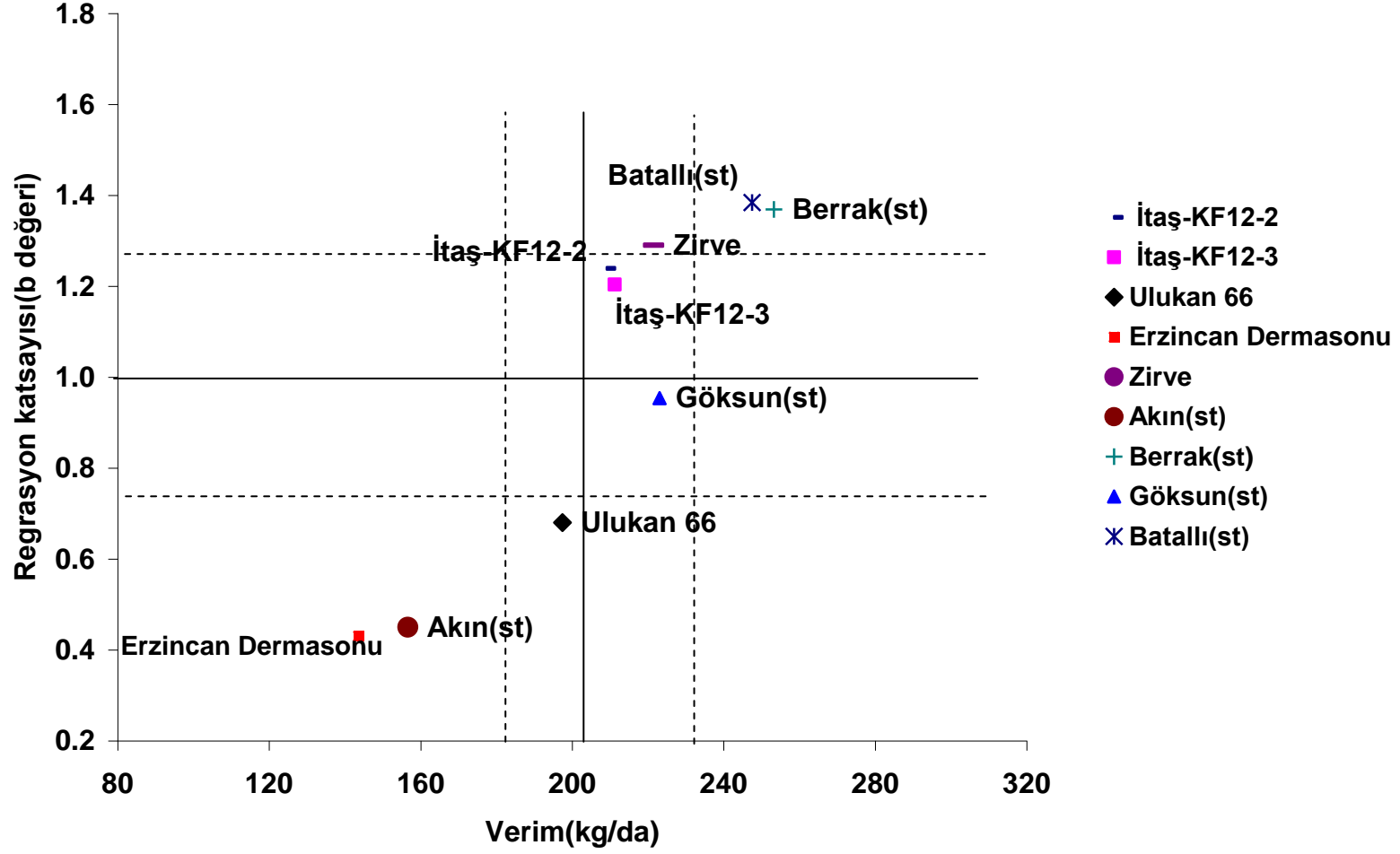




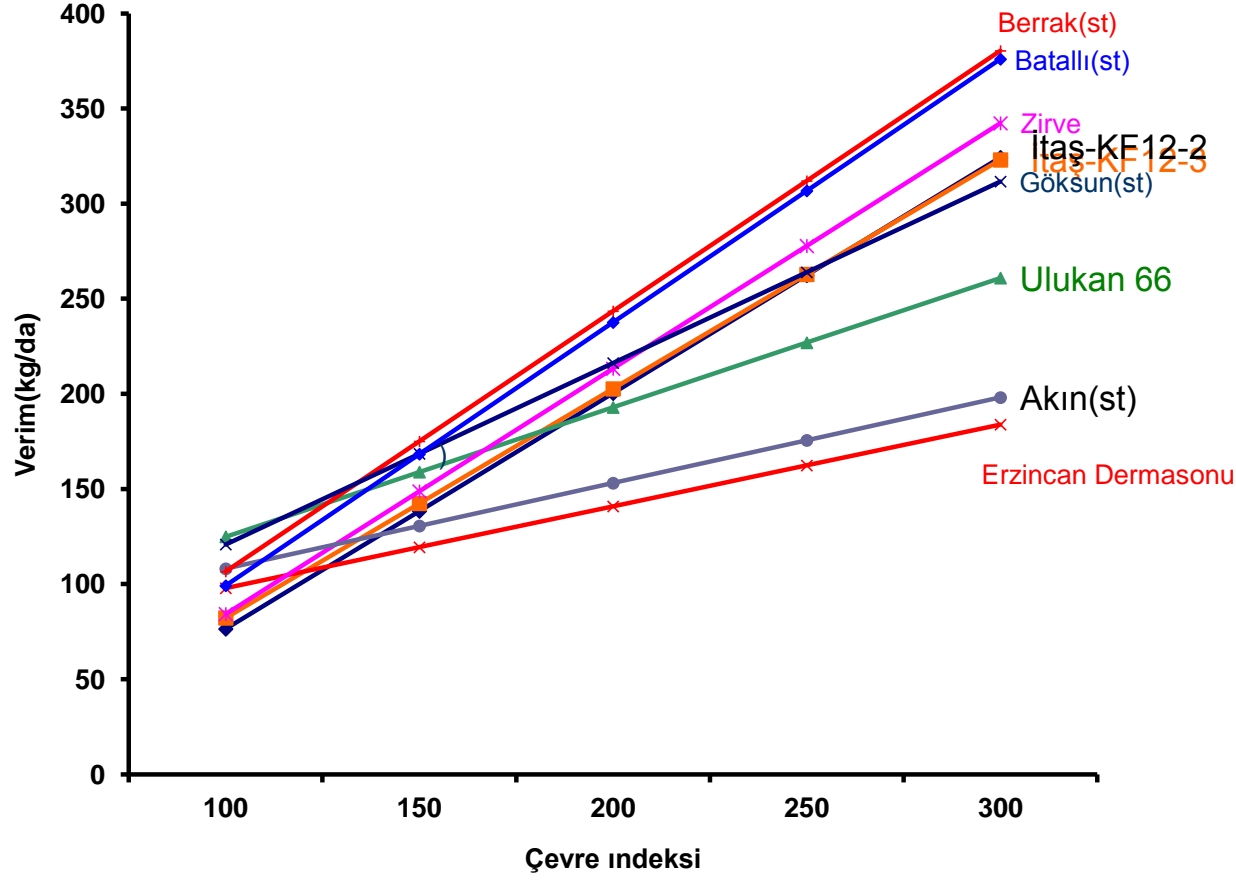
**Çizelge 4.** 2014 Yılı Kuru Fasulye Tarımsal Değerleri Ölçme Denemeleri Stabilite Sonuçları (kg/da)

<b>Çeşitler</b>	<b>Verim (kg/da)</b>	<b>b</b>	<b>+, - sh</b>	<b>a</b>	<b>R<sup>2</sup></b>	<b>HKO</b>
1. İtaş-KF12-2	209.1	1.239	0.10	-47.45	0.97	354.3
2. İtaş-KF12-3	211.2	1.204	0.11	-38.15	0.96	460.9
3. Ulukan 66	197.5	0.680	0.18	56.92	0.74	1103.5
4. Erzincan Dermasonu	143.6	0.430	0.21	54.87	0.45	1549.6
5. Zirve	221.5	1.290	0.19	-44.72	0.89	1349.4
6. Akın(st)	156.6	0.450	0.26	63.09	0.37	2407.8
7. Berrak(st)	253.3	1.369	0.25	-30.32	0.85	2250.9
8. Göksun (st)	223.1	0.954	0.47	25.43	0.45	7777.6
9. Batallı(st)	247.5	1.384	0.15	-39.24	0.94	878.7
Genel Ortalama	207.0					
Standart Ortalama	220.1					

Grafik 2. Kuru Fasulye Stabilite Grafiđi



Grafik 3. Beklenen Verim Grafiği



**Çizelge 5.** 2013 Yılı Kuru Fasulye Tarımsal Değerleri Ölçme Denemeleri Gözlem Sonuçları (Eskişehir)

Çeşitler	Çiçeklenme (gün)	Fizyolojik olgunlaşma (gün)	Bitki boyu (cm)	İlk bakla yükseklği (cm)	100 tane ağırlığı (g)	Hastalık (1-9)*	
						Bakteri	Virüs
1. İtaş-KF12-2	44	116	67.9	18.6	47.9	4	5
2. İtaş-KF12-3	44	116	66.5	16.8	49.8	4	5
3. Ulukan 66	45	122	59.3	15.3	44.9	5	5
4. Erzincan Dermasonu	48	121	86.8	18.8	50.4	5	6
5. Zirve	43	112	37.9	13.3	36.3	4	5
6. Akın(st)	51	126	66.0	23.0	43.9	5	5
7. Berrak(st)	44	118	49.6	10.8	33.4	4	5
8. Göksun (st)	45	118	78.5	13.3	27.2	5	5
9. Batallı(st)	43	112	40.7	11.5	34.5	4	5

(\*) 1=Toleranslı, 3=Orta Toleranslı, 5=Orta hassas, 7=Hassas, 9=Çok hassas

**Çizelge 6.** 2013 Yılı Kuru Fasulye Tarımsal Değerleri Ölçme Denemeleri Gözlem Sonuçları (Kahramanmaraş)

Çeşitler	Çiçeklenme (gün)	Fizyolojik olgunlaşma (gün)	Bitki boyu (cm)	İlk bakla yüksekliği (cm)	Bitkide dal sayısı (adet)	Bitkide bakla sayısı (adet)	Baklada tane sayısı (adet)	100 tane ağırlığı (g)	Hastalık (1-9)*		
									Adi Mozaik Tip 1	Adi Yaprak Yanıklığı	Kök Çürüklüğü
1. İtaş-KF12-2	62	107	78	19	2	14	3	42.2	1	5	1
2. İtaş-KF12-3	64	107	74	20	2	13	3	40.6	5	5	1
3. Ulukan 66	69	106	40	14	3	13	3	50.9	6	6	5
4. Erzincan Dermasonu	63	117	79	22	3	12	2	63.8	5	6	1
5. Zirve	70	106	52	16	3	18	3	36.6	6	1	6
6. Akın	70	117	43	15	3	17	2	52.1	4	5	5
7. Berrak(st)	62	101	74	17	3	19	4	28.7	5	6	6
8. Göksun (st)	62	103	73	17	3	17	4	27.1	6	5	5
9. Batallı(st)	71	104	70	15	3	18	3	35.7	5	5	6

(\*) 1=Toleranslı, 3=Orta Toleranslı, 5=Orta hassas, 7=Hassas, 9=Çok hassas

**Çizelge 7.** 2013 Yılı Kuru Fasulye Tarımsal Değerleri Ölçme Denemeleri Gözlem Sonuçları (Erzincan)

<b>Çeşitler</b>	<b>Çiçeklenme (gün)</b>	<b>Fizyolojik olgunlaşma (gün)</b>	<b>Bitki boyu (cm)</b>	<b>İlk bakla yüksekliği (cm)</b>	<b>Baklada tane sayısı (adet)</b>	<b>100 tane ağırlığı (g)</b>
1. İtaş-KF12-2	56	118	75	13	5	54.2
2. İtaş-KF12-3	56	117	80	15	6	52.2
3. Ulukan 66	60	124	51	15	4	39.8
4. Erzincan Dermasonu	60	125	75	10	4	51.9
5. Zirve	52	112	49	9	4	40.2
6. Akın	60	125	51	16	4	41.5
7. Berrak(st)	56	113	72	8	6	33.6
8. Göksun (st)	58	118	80	9	6	25.9
9. Batallı(st)	54	114	68	8	6	37.6

**Çizelge 8.** 2014 Yılı Kuru Fasulye Tarımsal Değerleri Ölçme Denemeleri Gözlem Sonuçları (Erzincan)

<b>Çeşitler</b>	<b>Çiçeklenme (gün)</b>	<b>Fizyolojik olgunlaşma (gün)</b>	<b>İlk bakla yüksekliği (cm)</b>	<b>Baklada tane sayısı (adet)</b>	<b>100 tane ağırlığı (g)</b>
1. İtaş-KF12-2	45	110	16.8	4	44.9
2. İtaş-KF12-3	47	110	17.5	6	49.3
3. Ulukan 66	50	110	10.3	4	43.2
4. Erzincan Dermasonu	49	121	16.2	5	57.9
5. Zirve	35	96	15.5	4	35.0
6. Karaman	45	110	16.8	4	45.5
7. Topçu	53	110	13.5	4	28.2
8. 2008 ADA 1-4	35	98	12.8	4	36.1
9. Akın(st)	50	112	16.0	4	42.2
10. Berrak(st)	35	95	13.2	5	33.3
11. Göksun (st)	45	112	13.2	4	26.1
12. Batallı(st)	45	112	12.5	4	36.3
13. Cihan(st)	48	110	19.5	4	48.3
14. Göynük 98(st)	45	108	15.8	4	46.5

**Çizelge 9.** 2014 Yılı Kuru Fasulye Tarımsal Değerleri Ölçme Denemeleri Gözlem Sonuçları (Kahramanmaraş)

Çeşitler	Çiçeklenme (gün)	Fizyolojik olgunlaşma (gün)	Bitki boyu (cm)	İlk bakla yüksekliği (cm)	Baklada tane sayısı (adet)	100 tane ağırlığı (g)	Hastalık (1-9)*		
							Adi Mozaik Tip 1	Adi Yaprak Yanıklığı	Kök Çürüklüğü
1. İtaş-KF12-2	60	106	86.0	19.0	3	43.6	1	1	4
2. İtaş-KF12-3	60	107	88.0	20.6	3	45.7	5	5	1
3. Ulukan 66	66	104	38.0	13.5	3	46.1	6	6	6
4. Erzincan Dermasonu	60	109	92.0	20.0	3	57.1	7	7	7
5. Zirve	67	104	66.0	15.0	3	35.9	5	5	5
6. Karaman	69	107	67.0	12.3	3	41.4	1	1	1
7. Topçu	71	111	39.0	13.0	3	35.3	5	5	1
8. 2008 ADA 1-4	65	105	71.0	17.3	3	36.1	5	5	1
9. Akın(st)	63	111	39.0	15.0	3	50.5	1	6	1
10. Berrak(st)	64	103	83.0	17.8	4	32.6	5	5	5
11. Göksun (st)	65	103	99.0	16.5	4	28.1	6	6	1
12. Batallı(st)	67	97	80.0	17.3	4	35.2	5	5	5
13. Cihan(st)	58	109	46.0	15.5	3	48.9	6	6	1
14. Göynük(st)	64	109	37.0	12.3	3	49.2	6	6	1

(\* ) 1=Toleranslı, 3=Orta Toleranslı, 5=Orta hassas, 7=Hassas, 9=Çok hassas



**Çizelge 10.** 2013 Yılı Kuru Fasulye TDÖ Denemeleri Teknolojik Analiz Değerleri (Eskişehir)\*

Çeşitler	Kuru Ağırlık (g)	Yaş Ağırlık (g)	Su Alma Kapasitesi (g/tane)	Su Alma İndeksi (%)	Kuru Hacim (ml)	Yaş Hacim (ml)	Şişme Kapasite ( ml/tane )	Şişme İndeksi ( % )	Pişme Süresi (dak)	Protein Oranı (%)
1. İtaş-KF12-2	49	104	0.55	1.09	88	191	0.53	2.39	34	19.8
2. İtaş-KF12-3	49	103	0.53	1.03	89	190	0.51	2.31	35	21.0
3. Ulukan 66	43	89	0.46	1.03	83	177	0.44	2.33	29	22.1
4. Erzincan Dermasonu	56	109	0.53	0.91	94	195	0.51	2.16	39	24.2
5. Zirve	36	67	0.32	0.87	78	159	0.31	2.11	35	21.5
6. Akın(st)	46	82	0.36	0.69	80	162	0.32	2.07	53	23.1
7. Berrak(st)	32	55	0.24	0.72	74	147	0.23	1.96	31	19.5
8. Göksun (st)	26	51	0.26	0.94	70	144	0.24	2.20	39	19.4
9. Batallı(st)	35	64	0.29	0.77	79	156	0.27	1.93	43	21.2

\*Teknolojik analizler TARM laboratuvarında yapılmıştır.

**Çizelge 11.** 2014 Yılı Kuru Fasulye TDÖ Denemeleri Teknolojik Analiz Değerleri (Kahramanmaraş)\*

Çeşitler	Kuru Ağırlık (g)	Yaş Ağırlık (g)	Su Alma Kapasitesi (g/tane)	Su Alma İndeksi (%)	Kuru Hacim (ml)	Yaş Hacim (ml)	Şişme Kapasite ( ml/tane )	Şişme İndeksi ( % )	Pişme Süresi (dak)	Protein Oranı (%)
1. İtaş-KF12-2	50	105	0.55	1.08	90	194	0.54	2.35	49	22.0
2. İtaş-KF12-3	53	112	0.60	1.12	91	200	0.59	2.44	33	21.3
3. Ulukan 66	45	89	0.44	0.96	86	179	0.43	2.19	34	23.0
4. Erzincan Dermasonu	56	109	0.53	0.91	100	201	0.51	2.02	35	25.0
5. Zirve	38	76	0.38	0.96	81	168	0.37	2.19	50	21.4
6. Akın(st)	45	85	0.40	0.83	86	173	0.37	2.03	38	26.0
7. Berrak(st)	31	60	0.29	0.83	76	152	0.26	2.00	37	21.4
8. Göksun (st)	28	56	0.28	1.00	72	150	0.28	2.27	46	22.6
9. Batallı(st)	34	68	0.34	0.94	81	163	0.32	2.03	43	22.7

\*Teknolojik analizler TARM laboratuvarında yapılmıştır.