

**T.C.**  
**GIDA, TARIM VE HAYVANCILIK BAKANLIđI**  
**BİTKİSEL ÜRETİM GENEL MÜDÜRLÜđÜ**  
**TOHUMLUK TESCİL VE SERTİFİKASYON MERKEZ MÜDÜRLÜđÜ**

# **FAALİYET**

# **RAPORU**

# **2014**

**ANKARA 2015**

**TTSM**  
**Yayın Kurulu**

**Başkan**  
**Mehmet ŞAHİN**

**Yayına Hazırlayanlar**

**Muhittin BAĞCI**  
**Orhan BALCI**  
**Mustafa KIZMAZ**  
**Ertan GÜNEY**  
**Erdal YOLCU**



**TOHUMLUK TESCİL VE SERTİFİKASYON MERKEZ MÜDÜRLÜĞÜ**

**ADRES : Gayret mah. Fatih Sultan Mehmet Bulvarı No:62 06172 Yenimahalle / ANKARA**

**Tel : 0 312 315 46 05 (pbx)**

**Faks : 0 312 315 09 01**

**Web : www. tsm.gov. tr**

## ÖNSÖZ

Dünya' da olduğu gibi ülkemizde de tarımsal üretimde sağlanan ilerlemelerde, verim ve kalite yönünden geliştirilen yeni bitki çeşitlerinin ve kaliteli tohumluk kullanımının etkisi büyük olmuştur. Bitkisel üretimde, verim ve kaliteyi arttırmayı gaye edinen tarımsal politika ve stratejiler tarımda mutlaka üstün nitelikli çeşitlere ait sertifikalı veya kaliteli tohumluk ve benzeri materyali kullanımını hedeflemelidir.

TTSM, 5553 Sayılı Tohumculuk Kanunu" ve buna ilişkin Yönetmeliklerle belirlenen esaslar çerçevesinde çeşit tescil ile tohumluk kontrol ve sertifikasyon hizmetlerini yürütmektedir. Kuruluş, 1963 yılında Uluslar arası Tohum Test Birliği'ne (ISTA) üye olarak uluslar arası sertifika verme yetkisini elde etmiştir. 1968 yılından bu yana ise OECD Tohum Sertifikasyonu Sisteminde üretilen tohumluklara OECD Çeşit Sertifikası vermeye Bakanlığımız adına tek yetkili kuruluş olarak görev yapmaktadır. Ülkemiz 2007 tarihi itibarıyla Uluslar arası Yeni Bitki Çeşitleri Koruma Birliği (UPOV)' ne üye olmuş ve kuruluşumuz FYD testlerini bu (UPOV) kurallara göre yapmaktadır.

Kamu ve Özel Sektör Tarımsal Araştırma Kuruluşları ve Üniversiteler tarafından geliştirilen, ayrıca yurt dışında ıslah edilen yeni çeşitler Kuruluşumuzca tarımsal değerleri yönünden test edilerek bunların mevcut çeşitlerden farklı, yeknesak ve durulmuş oldukları tespit edilmekte ve çeşide ait özellikler kayıt altına alınmaktadır. Çeşit tescil faaliyetleri; Farklılık, Yeknesaklık ve Durulmuşluk (FYD) testleri ile tarımsal değerleri ölçme (TDÖ) denemeleri olmak üzere müesseseye ait arazilerin yanı sıra Çayırova Tohum Sertifikasyon Test Müdürlüğü ve Beydere Tohum Sertifikasyon Test Müdürlüğü'ne ait arazilerde müştereken yürütülmektedir.

2013 yılı TDÖ denemeleri, 30 değişik bitki türünde 392 aday ve 274 standart çeşitle, ülkemizin değişik bölgelerindeki 338 lokasyonda yürütülmüştür.

Ayrıca 2013 yılında tarla bitkilerinde 47 türde 554 aday çeşitle 66 lokasyonda, sebze 21 türde 1192 aday çeşitte 40 lokasyonda, meyvede 17 türde 51 aday çeşitte 22 lokasyonda Farklılık, Yeknesaklık ve Durulmuşluk (FYD) denemeleri kurulmuştur.

Yıl içerisinde tarla bitkileri grubunda; 32 türde 233 çeşit, sebze grubunda 24 bitki türünde 290 çeşit, meyve grubunda 9 bitki türünde 38 çeşit tescil edilmiştir.

Tarla bitkileri grubunda; 25 türde 280 çeşide, sebze grubunda 25 bitki türünde 391, meyve grubu 3 türde 4 çeşide üretim izni verilmiştir.

35 Bitki türünde 114 çeşit koruma altına alınmış, 12 bitki türünde 23 çeşidin kayıt süreleri 10 yıl uzatılmıştır.

2014 yılında Kuruluşumuz tarafından, 28 adet (373.974 kg) Ham Tohumluk, 152 adet (4.039.559 kg) Elit, 403 adet (20.228.052 kg) Orijinal, 4.042 adet (220.333.553 kg) Sertifikalı, tohumluk sertifikası verilmiştir. Aynı yıl içinde 995 adet (19.888.628 kg) Analiz Raporu, 568 adet (6.860.791 kg) Analiz Sonuç Formu ve 419 adet (7.736.662 kg) Tohumluk Olamaz Raporu verilmiştir. TTSM tarafından toplamda 279.461.218 kg için 6607 adet yurt içi belge düzenlenmiştir.

2014 yılında 2083 adet numunede toplam 38.212.173 kg. OECD Sertifikası ,520 adet numunede 3.310.790 kg. ISTA Orange Uluslararası Parti Sertifikası, 77 adet numunede 2.004.265 kg. ISTA Blue Uluslar arası Numune Sertifikası düzenlenmiştir.

Diğer taraftan, sertifikalı fidan üretim faaliyetinde bulunan 25 kamu kuruluşu, 373 özel sektöre olmak üzere 398 adet işletmede 58.306.744 adet meyve fidanı, 5.465.230 adet asma fidanı sertifikalandırılmıştır. 2014 yılında 5 özel sektör kuruluşu tarafından 95.202.000 adet üretilen çilek fidesi sertifikalandırılmıştır.

2014 yılında kamu ve özel sektöre toplam 63.771.974 adet sertifikalı meyve ve asma fidanı üretilerek sertifikalandırılmıştır.

2014 yılında kamu ve özel sektörlere ait kuruluşlar tarafından talep edilen aşılı ve aşısız meyve-asma türlerine ait toplam 10.452.254 adet etiket talebi karşılanmıştır.

2014 yılında çeşit tescil, post kontrol ile kontrol ve sertifikasyon hizmetlerinin yürütülmesinde başta Çayırova ve Beydere Tohum Sertifikasyon Test Müdürlüğü, kamu ve özel sektör tarımsal araştırma kuruluşları ve üniversiteler olmak üzere tüm kuruluşlara işbirliği ve yardımlarından dolayı teşekkür ederim. Ayrıca teknik ve idari hizmetlerin aksatılmadan yürütülmesinde üstün çaba gösteren teknik, idari ve işçi tüm personele şükranlarımı sunar, gelecek yıllarda da aynı başarı ve çalışmalarının devamını dilerim.

Mehmet ŞAHİN  
Müdür

## 1. KURULUŞUN TARİHÇESİ

Ülkemizde, Tohumluk Sertifikasyonu ile ilgili faaliyetlere ilk olarak Ankara Üniversitesi Ziraat Fakültesi'nde başlanmıştır. Daha sonra, aynı amaçla 1959 yılında "Tohumluk Kontrol ve Sertifikasyon Enstitüsü" kurulmuş ve bu tarihten itibaren tohumluk sertifikasyonu ile ilgili hizmetler bu enstitü tarafından yürütülmüştür. Ülkemizde araştırma ve geliştirme faaliyetlerinin bir sonucu olarak yeni çeşitlerin ortaya konulması ve bu çeşitlerin tarafsız bir kuruluşça tescil edilmesi gereği üzerine 1960 yılında "Bölge Çeşit Deneme Müdürlüğü" kurulmuştur. Aynı yıllarda ülkemizde tohumluk sertifikasyon hizmetlerin yaygınlaştırmak amacıyla Samsun, İstanbul, İzmir, Antalya ve Mersin'de tohumluk sertifikasyon laboratuvarları kurulmuştur.

21.08.1963 tarihinde 308 Sayılı "Tohumlukların Tescil, Kontrol ve Sertifikasyonu Hakkında Kanun" kabul edilmiş ve tohumlukların sertifikasyonuna ilişkin faaliyetler bu Kanun hükümlerine göre yürütülmüştür. Aynı yıl Ülkemiz ISTA'ya (Uluslararası Tohum Test Birliği) üye olmuştur. 1966 yılında ise sırasıyla şekerpancarı, hububat, mısır, ayçiçeği, soya, pamuk ve çayır mer'a ve yem bitkilerinde OECD (Ekonomik Kalkınma ve İşbirliği Teşkilatı) tohumluk sertifikasyon Sistemine dahil olmuş, 18 Kasım 2007 tarihi itibarıyla UPOV'a (Uluslararası Yeni Bitki Çeşitlerini Koruma Birliği) üye olmuştur

Tarım ve Köyişleri Bakanlığı'nın teşkilat ve görevleri hakkındaki 3161 sayılı Kanun çerçevesinde 01.08.1986 tarihinde yapılan reorganizasyon sonucunda "Tohumluk Kontrol ve Sertifikasyon Enstitüsü" ve "Bölge Çeşit Deneme Enstitüsü" birleştirilmiştir. 01.01.1987 tarihinde yapılan yeni düzenleme ile Kuruluş "**Tohumluk Tescil ve Sertifikasyon Merkez Müdürlüğü**" olarak bugünkü adını almıştır.

## 2. KURULUŞUN GÖREVLERİ

Kuruluş, 5553 sayılı Tohumluk Yasası ve 5042 sayılı Yeni Bitki Çeşitlerine Ait İslahçı Haklarının Korunmasına İlişkin Kanunlara bağlı yönetmelik, tebliğ ve talimatlar çerçevesinde görev yapmaktadır. Bu görevler;

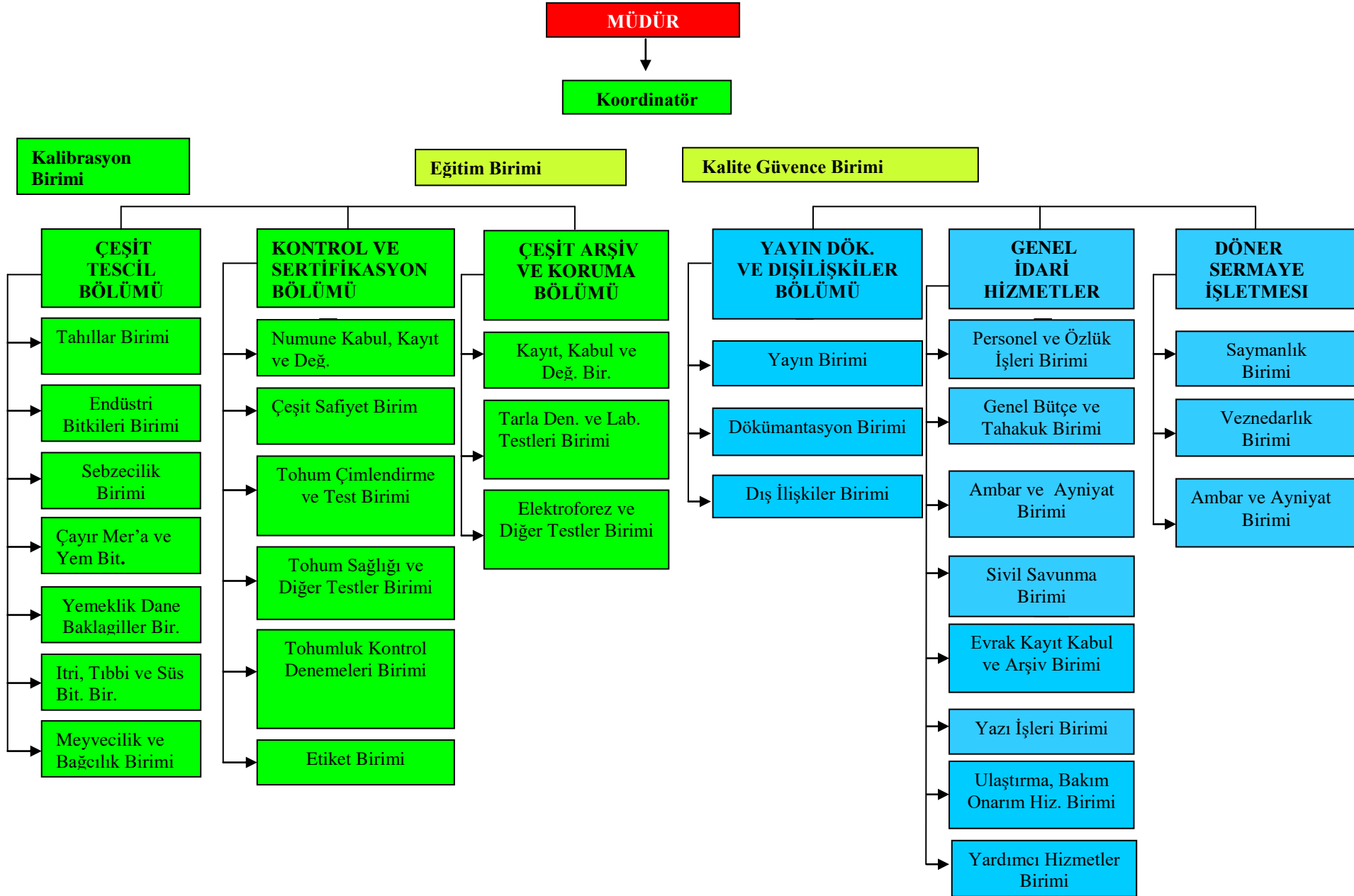
- a- Yurt içinde veya yurt dışında ıslah edilen yeni bitki çeşitleri ve yurt dışından ithal edilen çeşitlerin tescilini yapmak, kütüğe kaydetmek, yeni çeşit adaylarının tarla (FYD\* ve TDÖ\*\* Testleri ) ve laboratuvar testlerini yapmak,
- b- Yurt dışına ihraç edilecek tohumlukların tarla ve laboratuvar testlerini yapmak, OECD Sistemi dahilinde üretilen tohumluklar için OECD ve ISTA sertifikası düzenlemek, Yurt içi amaçlı üretimlerde etiket düzenlemek.
- c- OECD ve yurt içi amaçlı üretimlerde etiket düzenlemek,
- d- Tescil edilen veya üretim izni verilen ve Milli Çeşit Listesi'nde yayımlanan çeşitlere ait tohumlukların kontrol ve sertifikasyonu ile ilgili işlemleri yürütmek,
- e- Tescil edilen ve Resmi Gazete'de ilan edilen çeşitlere ait özellik belgeleri, tescil raporlarını, protokolleri, standart numuneleri, saklanabilir bitki ve bitki kısımlarını, resim ve slaytları arşivlemek, muhafaza etmek, çeşit kataloglarını oluşturmak,
- f- Çeşit Koruma ve Bitki İslahçı Haklarına ilişkin teknik hizmetleri yürütmek,
- g- Ülkemizin üye olduğu uluslararası organizasyonların çalışmalarına katılmak,
- h- Çalışma konularıyla ilgili eğitim çalışmaları yapmak, yayın hazırlamak,
- i- ISTA tarafından periyodik olarak gönderilen hakem testlerini yapmak,
- j- Ülkemizde üretilen meyve ve asma fidanlarının sertifikasyon işlemlerini yapmak,
- k- Sertifikalandırılan tohumluklar ile ilgili olarak post kontrol denemelerini kurmak,

Kuruluş, 1963 yılından beri ISTA'nın (The International Seed Testing Association) üyesi olup; Tescil, Çeşit Koruma ve Bitki İslahçı Hakları ile ilgili çalışmalarda UPOV, kontrol ve sertifikasyon çalışmalarında ise Bakanlıkça konulan standartlar yanında ISTA ve OECD kural ve normlarını uygulamaktadır.

(\*) FYD : Farklılık, Yeknesaklık, Durulmuşluk

(\*\*) TDÖ : Tarımsal Değerleri Ölçme

# TOHURLUK TESCİL VE SERTİFİKASYON MERKEZ MÜDÜRLÜĞÜ ORGANİZASYON YAPISI



## 5. PERSONEL DURUMU

Müessesede 1 Müdür ( Mühendis), 1 Koordinatör (Mühendis), 39 Ziraat Mühendisi, 1 Döner Sermaye Saymanı, 1 Biyolog,18 Tekniker, 8 Teknisyen, 7 Laborant, 3 Sağlık Teknikeri, 2 Veteriner Sağlık Teknikeri, 2 Şef, 1 Ayniyat Saymanı, 1 Sivil Savunma Uzmanı, 4 Şoför, 2 Bilgisayar İşletmeni , 4 Veri Hazırlama ve Kontrol İşletmeni, 3 Teknisyen Yardımcısı, 1 Hizmetli ve 21 Daimi İşçi olmak üzere toplam 121 personel görev yapmaktadır.

## 6. ARAZİ VE TESİS DURUMU

Müessese, İstanbul Yolu üzerinde Yenimahalle Tarım Kampüsü'nde bulunmaktadır. Sincan İlçesi İlyakut Köyünde 300 dekar araziye sahiptir. Çeşit tescil denemeleri, müessese ile kamu ve özel sektör tarımsal araştırma kuruluşlarına ait alanlarda yürütülmektedir. FYD ve Post Kontrol Denemeleri ise Müesseseye ait arazilerin yanı sıra Çayırova ve Beydere Tohum Sertifikasyon Test Müdürlükleri'ne ait arazilerde müştereken yürütülmektedir.

## 7. FAALİYET ÖZETLERİ

2014 yılı TDÖ denemeleri, 31 değişik bitki türünde 463 aday ve 318 standart çeşitle, ülkemizin değişik bölgelerindeki 372 lokasyonda yürütülmüştür.

Bitki Grubu	Aday Çeşitler	Standart Çeşitler	Toplam	Lokasyon Sayısı
Serin İklim Tahılları	127	120	247	117
Sıcak İklim Tahılları	94	27	121	46
Endüstri Bitkileri	171	68	239	100
Yemelik Tane Baklagiller	14	25	39	19
Çayır mera yem bitkileri	47	78	125	90
<b>TOPLAM</b>	<b>453</b>	<b>318</b>	<b>771</b>	<b>372</b>

Ayrıca 2014 yılında tarla bitkilerinde 47 türde 567 aday çeşitle 167 lokasyonda, sebze 6 türde 501 aday çeşitte 11 lokasyonda, meyvede 19 türde 58 aday çeşitte 23 lokasyonda Farklılık, Yeknesaklık ve Durulmuşluk (FYD) denemeleri kurulmuştur.

Yıl içerisinde tarla bitkileri grubunda; 32 türde 233 çeşit, sebze grubunda 24 bitki türünde 290 çeşit, meyve grubunda 9 bitki türünde 38 çeşit tescil edilmiştir.

Tarla bitkileri grubunda; 25 türde 280 çeşide, sebze grubunda 25 bitki türünde 391, meyve grubunda 3 bitki türünde 4 çeşide üretim izni verilmiştir.

35 Bitki türünde 114 çeşit koruma altına alınmış, 12 bitki türünde 23 çeşidin kayıt süreleri 10 yıl uzatılmıştır.

2014 yılında Kuruluşumuz tarafından, 28 adet (373.974 kg) Ham Tohumluk, 152 adet (4.039.559 kg) Elit, 403 adet (20.228.052 kg) Orijinal, 4.042 adet (220.333.553 kg) Sertifikalı, tohumluk sertifikası verilmiştir. Aynı yıl içinde 995 adet (19.888.628 kg) Analiz Raporu, 568 adet (6.860.791 kg) Analiz Sonuç Formu ve 419 adet (7.736.662 kg) Tohumluk Olamaz Raporu verilmiştir. TTSM tarafından toplamda 279.461.218 kg için 6607 adet yurt içi belge düzenlenmiştir.

2014 yılında 2083 adet numunede toplam 38.212.173 kg. OECD Sertifikası ,520 adet numunede 3.310.790 kg. ISTA Orange Uluslararası Parti Sertifikası, 77 adet numunede 2.004.265 kg. ISTA Blue Uluslar arası Numune Sertifikası düzenlenmiştir.

Diğer taraftan, sertifikalı fidan üretim faaliyetinde bulunan 25 kamu kuruluşu, 373 özel sektöre olmak üzere 398 adet işletmede 58.306.744 adet meyve fidanı, 5.465.230 adet asma fidanı sertifikalandırılmıştır. 2014 yılında 5 özel sektör kuruluşu tarafından 95.202.000 adet üretilen çilek fidesi sertifikalandırılmıştır.

2014 yılında kamu ve özel sektörde toplam 63.771.974 adet sertifikalı meyve ve asma fidanı üretilerek sertifikalandırılmıştır.

2014 yılında kamu ve özel sektörlerde ait kuruluşlar tarafından talep edilen aşılı ve aşısız meyve-asma türlerine ait toplam 10.452.254 adet etiket talebi karşılanmıştır.

Yurt içi üretimler için toplam 1.287.907 adet ,OECD üretimler için toplam 1.870.816 adet etiket talebi karşılanmıştır.

Diğer taraftan, sertifikalı fidan üretim faaliyetinde bulunan 25 kamu kuruluşu, 373 özel sektöre olmak üzere 398 adet işletmede 58.306.744 adet meyve fidanı, 5.465.230 adet asma fidanı sertifikalandırılmıştır. 2014 yılında 5 özel sektör kuruluşu tarafından 95.202.000 adet üretilen çilek fidesi sertifikalandırılmıştır.

2014 yılında kamu ve özel sektörde toplam 63.771.974 adet sertifikalı meyve ve asma fidanı üretilerek sertifikalandırılmıştır.

2014 yılında kamu ve özel sektörlerde ait kuruluşlar tarafından talep edilen aşılı ve aşısız meyve-asma türlerine ait toplam 10.452.254 adet etiket talebi karşılanmıştır.

Bu faaliyetlerin yanı sıra kuruluşumuzda görevli teknik elemanların yurt içi ve yurt dışında uzmanlık konularıyla ilgili hizmet içi eğitimleri sağlanırken, diğer yandan da gerek kamu sektörü ve gerekse özel sektöre ait kuruluşlarda görev yapan teknik elemanlara tescil ve sertifikasyon konularında değişik zamanlarda eğitim verilmiştir.



## ÇEŞİT TESCİL BÖLÜM FAALİYETLERİ





## ÇEŞİT TESCİL BÖLÜMÜ FAALİYETLERİ

### ÇEŞİT TESCİL SİSTEMİ VE UYGULAMALARI

Ülkemizde yürütülen çeşit tescil çalışmalarının başlıca iki temel amacı vardır. Tescile konu olan çeşidin ayırt edici özelliklerini belirleyip tanımlayarak bir buluş yada yenilik olarak kayıt altına almak ve gerekirse kaydedilen bu bilgileri referans olarak kullanmak ve bu çeşit adayının ülke tarımı için taşıdığı ekonomik değeri belirlemektir. Bütün bu işlemlerin sonucunda çeşitlerin kayıt altına alınması ile ülkemizde üretilen ve yurt içinde ya da yurtdışına satılan tohumluğun kalitesi de güvence altına alınır. Sözü edilen bu amaca uygun olarak tüm bu teknik uygulamalar ve işlemler bir sistem içinde yapılmaktadır.

Bitki Çeşitlerinin Kayıt Altına Alınması Yönetmeliği 13.01.2008 tarih ve 26755 sayılı Resmi Gazetede yayınlanarak yürürlüğe girmiştir. Kayıt işlemleri ile ilgili başvuru kabulü ve teknik uygulamalar Gıda Tarım ve Hayvancılık Bakanlığı adına "Tohumluk Tescil ve Sertifikasyon Merkez Müdürlüğü" tarafından yürütülmektedir.

Bu Yönetmelik, tarla bitkilerinde 98, sebze türlerinde 53, meyve ve asma da 59 türe ait çeşitlerin kayıt altına alınması ile ilgili işlemleri kapsar. Listede yer almayan türler için 43. Madde hükümleri geçerlidir. (Eklerde yer almayan türlere ait çeşitlerin kayıt altına alma işlemleri, türlerin ait olduğu cinslerdeki diğer türlere ait bu Yönetmelik hükümlerine göre, TTSM tarafından, teknik gerekliliklerin tamamlanması sonrasında başlatılır).

Çeşidi ıslah eden yada geliştiren araştırma kuruluşları (kamu,özel ve üniversite), gerçek kişiler ve yetki belgesine sahip tohum üreticisi kuruluşlar tescil için başvuruda bulunabilirler. Bu özelliklere sahip kuruluşlar; tarla bitkileri türlerinde, yurt içinde ya da yurt dışında geliştirilmiş çeşitleri, yurt dışında ıslah edilmiş ancak yurt dışında tescil edilmemiş çeşitleri, yurt dışında ıslah edilip yine yurt dışında kayıt altına alınmış çeşitler tescil edilmesi amacıyla başvuru yapabilirler. Başvuru öncesinde çeşit sahibi kuruluşlar, çeşit adayının gelişme tabiatına uygun, eş zamanlı olarak en az iki lokasyonda bir yetiştirme sezonu veya tek lokasyonda iki yetiştirme sezonu deneme kurarlar ve bu denemelerin değerlendirildiği bir rapor ve gerekli belgelerin yer aldığı başvuru dosyası ile Yönetmelikte bildirilen tarihlere Tohumluk Tescil ve Sertifikasyon Merkez Müdürlüğüne başvuruda bulunurlar. Buna göre, kayıt başvuruları, yazlık ekimler için; Ocak ve Şubat, kışlık ekimler için; Temmuz ve Ağustos ayları olarak belirlenmiştir. Sebze türlerinde başvurular Şubat, Mayıs, Ağustos ve Kasım, meyve türleri, asma ve çilek de başvuru ise Şubat ve Ağustos ayları olarak belirlenmiştir. üretim izinleri için başvurular ise, tescil başvuruları için geçerli olan ayların ilk haftası olarak bildirilmiştir.

Tescil işlemleri, TTSM tarafından eş zamanlı olarak Tarımsal değerleri ölçme denemeleri (TDÖ) ve farklılık, yeknesaklık ve durulmuşluk (FYD) testleri olmak üzere iki ayrı aşamada gerçekleştirilir.

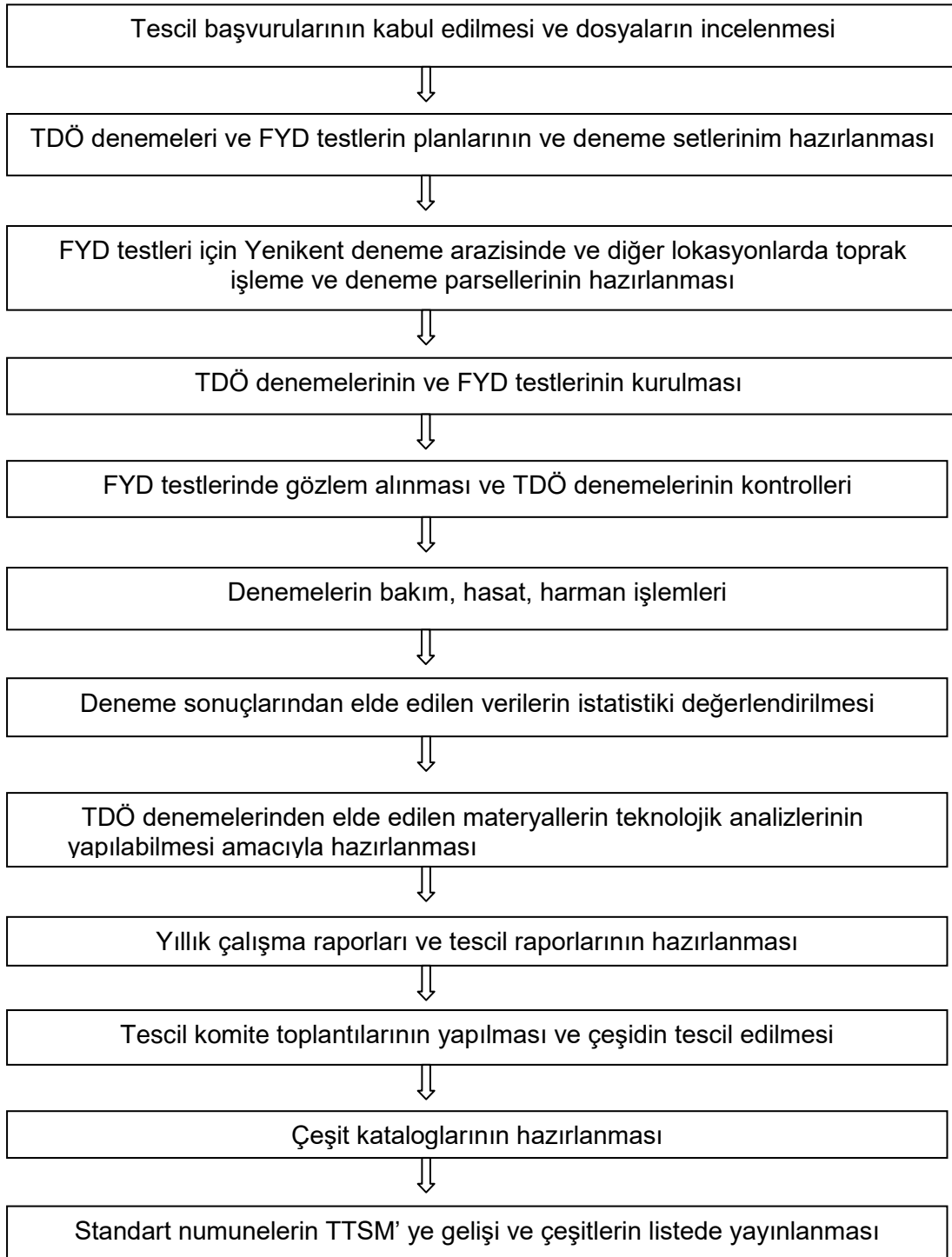
Tarla bitkilerinde tescil denemeleri ; en az üç lokasyonda, iki yetiştirme sezonu TDÖ denemeleri, en az bir lokasyonda iki yetiştirme sezonu FYD testi ile eş zamanlı olarak yürütülür.TTSM 'nin imkanlarının yetmediği durumlarda TTSM' nin koordinatörlüğünde çeşit isimleri saklı kalmak koşulu ile araştırma kuruluşları ile yapılacak bir protokolle TDÖ denemeleri bu kuruluşlara yaptırılabilir.Tescil denemelerine alınacak deneme materyallerinin TTSM ye geliş tarihleri ve miktarları TTSM nin Web sitesinde yayınlanarak çeşit sahibi kuruluşların bilgisine sunulmuştur.TDÖ denemeleri ve FYD testleri tamamlanan çeşitler için TTSM tarafından hazırlanan rapor Tarla Bitkileri Tescil Komitesinde görüşülerek aday çeşit hakkında karar verilir. Sebze türleri ve meyve türleri ve asma-çilek FYD testleriyle kayıt altına alınırlar. FYD testlerinde başarılı olan çeşitler hakkında hazırlanan rapor sebze ve meyve-asma-çilek tescil komitesinde görüşülerek aday çeşit hakkında karar verilir.

Tarla bitkileri tescil komitesi; TTSM nden iki, Bitkisel Üretim Genel Müdürlüğünden, Ziraat Fakültelerinden, Kamu Tarımsal Araştırma Kuruluşlarından, Tohum Sanayicileri ve Üreticileri Alt Birliğinden, Bitki Islahçıları Alt Birliğinden, ürün ile ilgili sanayi sektöründen ve Türkiye Ziraat Odaları Birliğinden birer temsilciden olmak üzere toplam dokuz üyeden, meyve-asma, çilek ve sebze (STK) tescil komiteleri de Bitkisel Üretim Genel Müdürlüğünden, kamu tarımsal araştırma kuruluşlarından, TTSM den, ziraat fakültesinden bir ve ilgili alt birlikten birer temsilciden olmak üzere toplam beş üyeden oluşur.

Çeşitler belirli süreler için tescil edilirler ve tarla bitkilerinde ve sebzeler de bu süre on yıl ile sınırlıdır. Meyve, asma-çilek türlerinde süre sınırlaması yoktur. Kayıt altına alınan çeşitlerin TTSM'nin internet sayfasında bildirilen miktardaki standart numunesi kayıt tarihinden itibaren altmış gün içinde çeşit sahibi tarafından TTSM de muhafaza edilmek üzere gönderilir. Tarla bitkilerinde on, sebzelerde beş yılda bir bu numuneler yenilenir. Tescil edilen çeşitler, bildirilen süre içinde standart numunelerinin gönderilmesi halinde Milli Çeşit Listesine alınır. FYD testlerinde farklı, yeknesak ve durulmuş olduğu belirlenen ancak TDÖ denemelerinde standart çeşitlerden geride kalan çeşitler tescil edilmezler. Bu gibi çeşitler, *A/ Liste* de kayıt altına alınarak Yurt dışında ticaretinin yapılmasına olanak tanınır.

### ÇEŞİT TESCİL İŞ AKIŞ ŞEMASI

**BAŞVURU** → **Tohumluk Tescil ve Sertifikasyon Merkez Müdürlüğü**



**Çizelge 1. Tarla Bitkileri 2014 Yılı Tescil Başvuruları**

	OCAK	ŞUBAT	TEMMUZ	AĞUSTOS	ARALIK	TOPLAM
<b>Serin iklim tahılları +</b>						<b>75</b>
Ekmeklik buğday				43		43
Makarnalık buğday				7		7
Arpa			2	15		17
Yulaf				5		5
Tritikale			1	2		3
<b>Sıcak iklim tahılları +</b>						<b>196</b>
Mısır	44				15	59
Mısır hattı	97				24	121
Sorgum	4				2	6
Çeltik	5				6	10
<b>Endüstri Bitkileri-yağlı</b>						<b>82</b>
Ayçiçeği	22				10	32
Ayçiçeği hattı	26				9	35
Soya	7					7
Kolza				3		3
Yerfıstığı	1					1
Pelemir				2	1	3
Ketencik				1		1
<b>Endüst. Bitk. Diğer +</b>						<b>63</b>
Pamuk	17		-	-	5	22
Patates	15		-	-	7	22
Şeker pancarı	17		-	-	-	17
Tütün	2		-	-	-	2
<b>Tıbbi aromatik bitkiler +</b>						<b>13</b>
Oğulotu (Melissa officinalis)	1		-	-	-	1
Ekinezya (Echinacea purpurea)	1		-	-	-	1
Dağ çayı(Sideritis perfoliata)	1		-	-	-	1
Anadolu adaçayı(Salvia fruticosa)	1		-	-	-	1
Tıbbi adaçayı(Salvia officinalis)	1		-	-	-	1
Feslegen(Ocimum basilicum)	3		-	-	-	3
İzmir kekigi(Origanum onites)	1		-	-	-	1
Kekik(Thymus vulgaris)	1		-	-	-	1
İstanbul kekigi (Origanum vulgare)	2		-	-	-	2
Çemen(Trigonella foenum-graecum)	1		-	-	-	1
<b>Yemelik Baklagiller +</b>						<b>10</b>
Kuru fasulye	3				2	5
Nohut	2			1		3
Mercimek				2		2
<b>Çayır mera-yem bitkileri +</b>						<b>28</b>
Yonca	4			2	2	8
Macar fiği				2		2
Korunga	1				1	2
İskenderiye üçgülü				1		1
Alaca taçotu	2					2
İtalyan çimi			3	2	2	7
Otlak ayrığı			1			1
Kılçıksız brom			1			1

Yem şalgamı			2			2
Arı otu				1	1	2
<b>Yeşil alan çim bitkileri +</b>						<b>54</b>
Çok yıllık çim	7				5	12
Kamışsı yumak	8				6	14
Çayır salkımotu	3				3	6
Rizomlu kırmızı yumak	5				1	6
Rizomsuz kırmızı yumak	2				1	3
Narin kırmızı yumak	1					1
Stolonlu tavusotu	1					1
Narin tavusotu	1					1
Koyun yumağı	3					3
Hibrit çim	1					1
İtalyan çimi	1					1
Ak üçgül	4					4
Çayır üçgülü					1	1
<b>TOPLAM</b>						<b>508</b>

**Çizelge 2.** Meyve- Asma 2014 Yılı Tescil Başvuruları

	<b>ŞUBAT</b>	<b>EKİM</b>	<b>TOPLAM</b>
Nektarin	1		<b>1</b>
Kuşburnu	1		<b>1</b>
Antepfıstığı		1	<b>1</b>
Üzüm		3	<b>3</b>
<b>TOPLAM</b>			<b>6</b>

**Çizelge 4 .** Sebze 2014 Yılı Standart Tohumluk Kaydı (STK) Başvuruları

<b>TÜR</b>	<b>ŞUBAT</b>	<b>MAYIS</b>	<b>EKİM</b>	<b>TOPLAM</b>
Biber	10	10	15	<b>35</b>
Hıyar	13	9	8	<b>30</b>
Karpuz	3	6	21	<b>30</b>
Kabak	3	5	5	<b>13</b>
Marul	23	4	7	<b>34</b>
Kavun	6	1	9	<b>16</b>
Acur	1	0	0	<b>1</b>
<b>TOPLAM</b>				<b>159</b>

**Çizelge 4.** 2014 Yılı TDÖ Denemelerinde Yeralan Aday, Standart Çeşitler Ve Lokasyon Sayıları

<b>Bitki grubu</b>	<b>Aday çeşit sayısı</b>	<b>Standart çeşit sayısı</b>	<b>Lokasyon sayısı</b>
Ekmeklik buğday	78	53	36
Makarnalık buğday	20	24	28
Arpa	21	26	33
Tritikale	5	10	12
Yulaf	3	7	8
<b>Serin iklim tahılları toplam</b>	<b>127</b>	<b>120</b>	<b>117</b>
Mısır	77	23	42
Çeltik	17	4	4
<b>Sıcak iklim tahılları toplam</b>	<b>94</b>	<b>27</b>	<b>46</b>
Ayçiçeği	69	18	28
Soya	9	10	10
Kolza	3	4	8
Aspir	3	3	6
Yer fıstığı	1	5	5
Kahverengi Hardal	2	2	5
Patates	30	6	15
Pamuk	30	9	10
Ş.Pancarı	24	11	13
<b>Endüstri bitkileri toplam</b>	<b>171</b>	<b>68</b>	<b>100</b>
Yonca	9	15	16
Adi fiğ	1	4	4
Alaca taç otu	2	3	4
Macar fiğ	3	8	8
Tüylü fiğ	1	4	4
Korunga	2	3	4
Yem bezelyesi	4	3	4
İtalyan çimi	12	9	12
Yem şalgamı	4	6	8
İskenderiye üçgülü	2	7	8
Kılçıksız brom	2	7	7
Domuz ayrığı	3	2	3
Otlak ayrığı	1	4	4
Arı Otu	1	3	4
<b>Çayır Mera Yem bit. toplam</b>	<b>47</b>	<b>78</b>	<b>90</b>
Nohut	4	10	10
K.fasulye	8	10	5
Mercimek	2	5	4
<b>Yemeklik tane baklagiller</b>	<b>14</b>	<b>25</b>	<b>19</b>
<b>TOPLAM</b>	<b>453</b>	<b>318</b>	<b>372</b>

**Çizelge 6. 2014 Yılı FYD Testlerinde Yeralan Aday Çeşit Ve Lokasyon Sayıları**

Bitki grubu	Aday çeşit sayısı	Lokasyon sayısı
Ekmeklik buğday	48	2
Makarnalık buğday	15	2
Arpa	18	2
Tritikale	3	2
Yulaf	4	2
<b>Serin iklim tahılları toplam</b>	<b>98</b>	<b>10</b>
Mısır	182	2
Çeltik	12	2
<b>Sıcak iklim tahılları toplam</b>	<b>194</b>	<b>4</b>
Ayçiçeği	146	2
Soya	19	2
Kolza	7	1
Aspir	9	1
Yer fıstığı	6	2
Patates	10	2
Pamuk	31	2
Ş.pancarı	14	1
<b>Endüstri bitkileri toplam</b>	<b>242</b>	<b>13</b>
Haşhaş	2	2
Çemen	1	2
Tıbbi adaçayı	2	1
Fesleğen	4	1
Kekik	1	1
Lavanta	1	1
Nane	1	1
<b>Tıbbi aromatik bitkiler</b>	<b>12</b>	<b>9</b>
Yonca	7	20
Macar fiğ	3	4
Korunga	2	2
Alaca taç otu	2	3
Tüylü fiğ	1	4
İskenderiye üçgülü	2	2
Yem bezelyesi	2	5
Otlak ayrığı	1	2
Kılçaksız brom	1	2
İtalyan çimi	4	13
Arı otu	1	3
<b>Çayır mera ve yem bitkileri toplam</b>	<b>26</b>	<b>60</b>
Çok yıllık çim	25	6
Çayır salkım otu	14	4
Kamışsı yumak	17	3
Koyun yumağı	2	2
Rizomlu kırmızı yumak	9	2
Rizomsuz kırmızı yumak	6	2
Stolonlu tavusotu	2	2
Köpek dişi	3	1
<b>Yeşil alan çim bitkileri toplam</b>	<b>78</b>	<b>22</b>
Nohut	4	2
K.fasulye	8	1
Bakla	1	2
Mercimek	2	2
<b>Yemeklik tane baklagiller</b>	<b>15</b>	<b>7</b>
<b>TOPLAM</b>	<b>665</b>	<b>125</b>

**Çizelge 7.** 2014 Yılı Meyve FYD Testlerinde Yeralan Aday Çeşit Ve Lokasyon Sayıları

<b>Bitki grubu / Türler</b>	<b>Aday çeşit sayısı</b>	<b>Lokasyon sayısı</b>
Yenidünya	3	1
Elma	1	1
Japon Eriği	6	1
Şeftali	7	3
Nektarin	4	1
Trabzon Hurması	1	1
Zeytin	2	1
Çilek	2	1
Üzüm	8	1
Kiraz	2	1
Nar	6	2
Badem	6	2
Ayva	3	1
Mandarin	2	1
Truğgil anacı	1	1
Armut	1	1
Fındık	1	1
Ceviz	1	1
Kuşburnu	1	1
<b>TOPLAM</b>	<b>58</b>	<b>23</b>

**Çizelge 8.** 2014 Yılı Sebze FYD Testlerinde Yeralan Aday Çeşit Ve Lokasyon Sayıları

<b>Bitki grubu / Türler</b>	<b>Aday çeşit sayısı</b>	<b>Lokasyon sayısı</b>
Hıyar	97	2
Biber	163	4
Kabak	23	2
Salata-marul	65	2
Karpuz	28	1
Kavun	125	2
<b>TOPLAM</b>	<b>501</b>	<b>11</b>

## ISLAHÇI HAKLARI KAPSAMINDA YAPILAN TEKNİK İNCELEMELER

5042 sayılı Yeni Bitki Çeşitlerine Ait İslahçı Haklarının Korunmasına ilişkin Kanun ve buna istinaden çıkarılan Yeni Bitki Çeşitlerine Ait İslahçı Haklarının Korunmasına Dair Yönetmelik çerçevesinde 248 farklı türe ait tüm teknik inceleme işlemleri TTSM tarafından yapılmaktadır.

Türkiye, bitki çeşit koruma sisteminde uluslararası sistemle bütünleşmek, ülke içinde korunan çeşitlerin UPOV üyesi ülkelerde mülkiyet haklarını sağlamak amacıyla 11.5.2004'te üyelik başvurusunu UPOV'a yaparak, 21.10.2004 tarihinde üyelik başvurusu ve 5042 sayılı yasanın UPOV sözleşmesine uygunluğu UPOV genel kurulunca onaylanmıştır. Bütün hukuki ve yasal sürecin tamamlanması sonucu Türkiye, 18 Kasım 2007 tarihinde UPOV'a üye olmuştur.

**Çizelge 9.** İslahçı Hakkı Kapsamında Teknik İncelemesi Yapılan Türlerin Dağılımı

<b>Türler</b>	<b>Aday çeşit sayısı</b>	<b>Deneme yeri</b>
Marul	8	Antalya
Kabak	1	Edirne
Hıyar	3	Antalya
Elma	2	Beydere/Manisa, Seyhan/ADANA
Malus anacı	2	Eğirdir/ISPARTA
Nar	3	Gaziantep
Çilek	2	Adana
Mısır	6	Yenikent/Ankara, Çayırova/Kocaeli
Ayçiçeği	2	Yenikent/Ankara, Çayırova/Kocaeli
Yulaf	2	Yenikent/Ankara
Soya	2	Yenikent/Ankara, Beydere/Manisa
Aspir	2	Yenikent/Ankara
<b>TOPLAM</b>	<b>35</b>	





## SERTİFİKASYON BÖLÜM FAALİYETLERİ

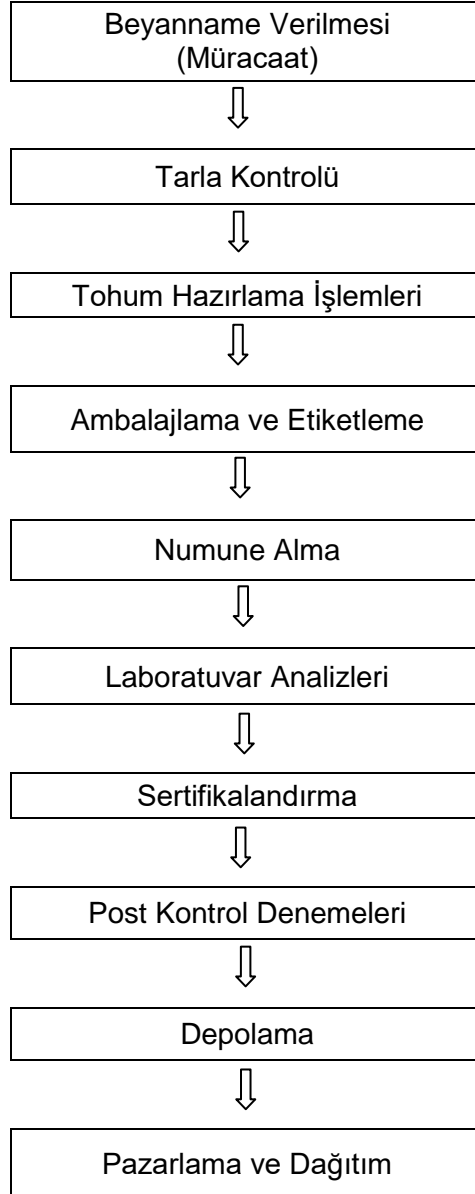


# TOHURLUK KONTROL VE SERTİFİKASYONU 2014 YILI FAALİYET RAPORU

## 1. GİRİŞ

Ülkemizde Tohumluk Kontrol ve Sertifikasyonu ile ilgili çalışmalar ilk olarak 1953 yılında Ankara Üniversitesi Ziraat Fakültesi Tarla Bitkileri Bölümünde başlamış, bu çalışmaları 1959 yılında Ankara Tohumluk Kontrol ve Sertifikasyon Enstitüsünün kurulması izlemiştir. 1963 yılında ISTA'ya (International Seed Testing Association) üye olan Kuruluşun çalışmaları 21.08.1963 Tarih ve 308 sayılı "Tohumlukların Kontrol ve Sertifikasyonu Hakkındaki Kanun" ve ilgili yönetmelikleriyle kanuni esasa bağlanmıştır. 1987 yılında Bölge Çeşit Deneme Enstitüsü Müdürlüğü ile birleşerek "Tohumluk Tescil ve Sertifikasyon Merkezi Müdürlüğü" adını alan Kuruluşta sertifikasyon hizmetleri, 5553 sayılı "Tohumculuk Kanunu" ve ilgili yönetmeliklerle belirlenen esas ve prensiplere uygun olarak devam etmektedir.

Tescilli yapılmış ve Resmi Gazete'de adı yayımlanmış olan çeşitlere ait tohumluk üretimlerinin sertifikasyonu her üretim yılı için aşağıdaki sırayı takip etmektedir.



## 2. TOHURLUK BEYANNAMESİ VERİLMESİ (MÜRACAAT)

Yurt içi sertifika almak amacıyla tohumluk üreten kişi ve kuruluşlar, her yıl yapacakları üretimlerle ilgili bilgileri içeren tohumluk beyannamelerini doldurarak belirtilen süre içerisinde İl Müdürlüklerine gönderirler.

ISTA ve OECD amaçlı sertifika başvuruları ise kuruluşumuza yapılmakta olup, OECD sertifikası talebi amacıyla hazırlanan tohumluk beyannameleri kuruluşumuz tarafından kontrol edilip onaylanmakta ve tarla kontrolleri ile ilgili çalışmalar başlatılmaktadır.

Son beş yılda OECD Sertifikası talebiyle kuruluşumuza gönderilen beyanname sayıları aşağıdaki tabloda gösterilmiştir.

**Çizelge 1. 2010-2014 Yıllarında OECD Sertifikası İçin Verilen Beyanname Sayıları**

Yıllar	Beyanname sayısı (adet)
2010	4.955
2011	5.363
2012	5.997
2013	7.316
2014	5.931

## 3. TARLA KONTROLLERİ

Sertifikalı tohumluk üretimi yapılacak tarlaların kontrolü, çeşide ait morfolojik karakterlerin en iyi gözlendiği ve hastalıkların en belirgin olduğu devre yada devrelerde görevli teknik personel tarafından yapılmaktadır. 2014 yılında OECD Tohum Sertifikasyon Sistemi dahilinde toplam **207.315** dekar alanda tarla kontrolü yapılmıştır.

**Çizelge 2. 2014 Yılında İllere Göre OECD Amaçlı Tarla Kontrolü Yapılan Üretim Alanları (Da)**

<b>İl</b>	<b>Beyanname Sayısı</b>	<b>Beyanname Ekim Alanı (da)</b>
KAYSERİ	1	11
<b>Arpa</b>	<b>1</b>	<b>11</b>
MUŞ	6	5.696
<b>Aspir</b>	<b>6</b>	<b>5.996</b>
AFYON	62	4.171
ANKARA	22	1.373
BALIKESİR	52	1.324
ÇANAKKALE	16	2.054
ESKİŞEHİR	10	684
İZMİR	557	11.443
KARAMAN	322	12.185
KONYA	1.297	71.787
SİVAS	167	3.190
<b>Ayçiçeği</b>	<b>2.505</b>	<b>108.212</b>
ANKARA	1	18
KONYA	1	25
SİVAS	6	90
<b>Ayçiçeği Hattı</b>	<b>8</b>	<b>133</b>
EDİRNE	1	10
<b>Çeltik</b>	<b>1</b>	<b>10</b>
EDİRNE	1	37
<b>Ekmeklik Buğday</b>	<b>1</b>	<b>37</b>
ESKİŞEHİR	5	191
<b>Kolza</b>	<b>5</b>	<b>191</b>
ADANA	18	560
BALIKESİR	16	215
BURSA	297	11.211
ÇANAKKALE	826	16.198
ESKİŞEHİR	48	2.126
HATAY	34	3.962
İZMİR	1.903	41.469
KONYA	163	8.545
MANİSA	3	74
<b>Mısır</b>	<b>3308</b>	<b>84.361</b>
BURSA	5	46
İZMİR	17	404
<b>Mısır Hattı</b>	<b>41</b>	<b>822</b>
AYDIN	53	6.584
HATAY	1	76
ŞANLIURFA	1	471
<b>Pamuk</b>	<b>55</b>	<b>7.131</b>
<b>TOPLAM</b>	<b>5931</b>	<b>206.603</b>

#### 4. NUMUNE ALMA

Tohumluk partisine ait numunelerin partiyi tam olarak temsil edecek şekilde ve talimatta belirtilen yöntem ve esaslara uygun olarak alınarak gönderilmesi gerekmektedir.

#### 5. LABORATUVAR ANALİZLERİ

##### 5.1. Numune Kayıt Kabul ve Değerlendirme Laboratuvarı

Müdürlüğümüze gönderilen tüm tohumluk numuneleri ilk olarak kontrol edilip kayda alınır ve numaralandırılır. Burada tohumlukların morfolojik özelliklerine göre değişik metot ve aletler kullanılarak temsili numuneler çalışma numunesi haline getirilir. Temsili numunenin geri kalan kısmı 1 yıl süre ile şahit numune olarak saklanır.

##### 5.2. Çeşit Safiyet Laboratuvarı

Tohumluk numunesini oluşturan farklı tohum türlerini ve cansız yabancı maddelerini ayırıp tartarak tohum partilerinin karışımını belirlemek amacıyla safiyet analizi yapılır. Çalışma numunesinden % safiyet ve adet/kilogram analizleri yapılarak ayrılan unsurlar analiz kartına işlenir.

##### 5.3. Tohum Çimlendirme ve Test Laboratuvarı

Çeşit Safiyeti laboratuvarında saf tohumluk olarak ayrılan kısım çimlenme laboratuvarında ISTA kurallarında her cins tohumluk için belirlenen metotlar çerçevesinde 4x100 adet tohum olarak çimlendirilir ve 4 tekerrür ortalaması çimlenme %'si olarak belirlenir. Çimlenme %'sinin yanı sıra anormal çim, sert tohum, dormant tohum ve ölü tohum adetleri de belirlenir. Dormantlık gösteren tohumlar ön ısıtma, ön üşütme, kimyasal uygulamalar gibi özel işlemlerle muamele edildikten sonra analize alınır.

##### 5.4. Diğer Testler

Kuruluşumuzda safiyet ve çimlenme analizlerinin dışında isteğe bağlı olarak güç testleri, 1000 tane ağırlık testi, hektolitre ağırlık testi ve rutubet tayini yapılmaktadır.

#### 6. SERTİFİKALANDIRMA

##### 6.1. Yurtiçi Sertifikalandırma

Yurtiçi uygulamalarda yapılan tarla kontrolleri ve laboratuvar analizlerinin standartlarla karşılaştırılması sonucunda tohumluk hangi sınıfın standartlarına uygunsa o sınıfa ait sertifika ile belgelendirilir. Buna göre;

Elit Tohumluk Sertifikası	— Beyaz üzerine mor kuşaklı
Orijinal Tohumluk Sertifikası	— Beyaz
Sertifikalı I Tohumluk Sertifikası	— Mavi
Sertifikalı II, III, IV,V Tohumluk Sertifikası	— Kırmızı
Ham (İslenmemiş) Tohumluk Sertifikası	— Gri

2014 yılında Kuruluşumuz tarafından, 28 adet (373.974 kg) Ham Tohumluk, 152 adet (4.039.559 kg) Elit, 403 adet (20.228.052 kg) Orijinal, 4.042 adet (220.333.553 kg) Sertifikalı tohumluk sertifikası verilmiştir. Aynı yıl içinde 995 adet (19.888.628 kg) Analiz Raporu, 568 adet (6.860.791 kg) Analiz Sonuç Formu ve 419 adet (7.736.662 kg) Tohumluk Olamaz Raporu verilmiştir.

TTSM tarafından toplamda 279.461.218 kg için 6607 adet yurt içi belge düzenlenmiştir.

**2014 Yılında TTSM Tarafından Yurtiçi Amaçlı Belgelendirilen Tohumluk Miktarları (kg) GENEL**

Tür	Ham Toh.(1)		elit (2)		Orijinal (3)		sertifikalı (4)		A Toplam (1+2+3+4)		Analiz Raporu (5)		Analiz Sonucu (6)		H.T.S.G. Raporu (7)		B Toplam (4+5+6+7)		Genel Toplam (A+B)		Alan ( Dekar )
	Adet	Mik.(Kg)	Adet	Mik.(Kg)	Adet	Mik.(Kg)	Adet	Mik.(Kg)	Adet	Mik.(Kg)	Adet	Mik.(Kg)	Adet	Mik.(Kg)	Adet	Miktar (kg)	Adet	Mik.(Kg)	Adet	Mik.(Kg)	
Acur									0	0			2				2	0	2	0	
Arpa			23	10.453	123	2.589.470	707	19.911.280	853	22.511.203	163	3.793.605	22	516.500	104	2.676.750	289	6.986.855	1.142	29.498.058	248.705,97
Aspir					7	44.400			7	44.400			3		13	139.000	16	139.000	23	183.400	315,25
Ayçiçeği					6	7.738	38	534.781	44	542.519	21	31.851	70	1.264.000	4	74.730	95	1.370.581	139	1.913.100	3.916,55
Bamya									0	0	1	20					1	20	1	20	
Barbunya									0	0			1				1	0	1	0	
Bezelye									0	0	1	20	3				4	20	4	20	
Biber					2	1.257			2	1.257	33	444	21		4	42	58	486	60	1.743	2,00
Buğday			22	20.945	115	2.400.050	1.499	43.006.150	1.636	45.427.145	655	15.918.500	86	2.358.700	99	2.619.850	840	20.897.050	2.476	66.324.195	214.828,28
Çavdar					1	3.500	2	4.000	3	7.500							0	0	3	7.500	50,50
Ç.salkımotu									0	0			3				3		3		
Çeltik									0	0				2	60.000	2	60.000	2	60.000		
Çim					3	30.000	4	32.000	7	62.000			9		4	40.000	13	40.000	20	102.000	566,62
Dere Otu									0	0			3				3	0	3	0	
Domates									0	0	16	218	51	2.475	5	79	72	2.772	72	2.772	
Fasulye					2	300	5	22.450	7	22.750	8	18.483	14	62.700	5	15.525	27	96.708	34	119.458	310,36
Fiğ					5	3.277	9	54.175	14	57.452	5	730	19	40.000	2	740	26	41.470	40	98.922	297,30
Havuç									0	0	2	10	1				3	10	3	10	
Hıyar									0	0	5	104	13				18	104	18	104	
İspanak									0	0	4	30	3				7	30	7	30	
Kabak									0	0	2	45	4		1	5	7	50	7	50	
Karpuz									0	0	3	50	9				12	50	12	50	
Kavun									0	0	10	184	5		1	5	16	189	16	189	
K. Pancar									0	0			2				2	0	2	0	
K.Salata									0	0			1				1	0	1	0	
Kimyon					2	55			2	55							0	0	2	55	15,00
Kolza									0	0	1	5.390	3	4.489	2	5.390	6	15.269	6	15.269	
Korunga					2	650	2	5.725	4	6.375			5	40.000			5	40.000	9	46.375	130,00
Kum darı									0	0			1				1	0	1	0	
Kuzu Kulağı									0	0			2				2	0	2	0	
Lahana									0	0	6	79			2	20	8	99	8	99	
Marul									0	0	8	62	13	400	2	25	23	486	23	486	
Maydanoz									0	0	5	47	3		1		9	47	9	47	
Mercimek					3	254	2	245	5	499	4	11.368			101	1.668.201	105	1.679.569	110	1.680.068	28,50
Mısır					1	300	401	9.191.435	402	9.191.735	8	45.532	111	2.216.960	2	37.126	121	2.299.618	523	11.491.353	11.295,52
Nohut					11	16.025	52	546.125	63	562.150	11	33.680			40	142.576	51	176.256	114	738.406	6.364,72
Pamuk					5	50.000	56	1.047.480	61	1.097.480							0	0	61	1.097.480	356,00
Patates			104	4.006.211	96	14.827.350	1126	144.435.638	1.326	163.269.199							0	0	1.326	163.269.199	110.353,60
Patlıcan									0	0	7	125					7	125	7	125	
Pırasa									0	0	4	58	2				6	58	6	58	
Roka									0	0			2				2	0	2	0	
Salkım Otu									0	0			1				1	0	1	0	
Soğan					1	24			1	24	2	129	21				23	129	24	153	1,00
Soya					1	16.250			1	16.250							0	0	1	16.250	85,10
Ş.Pancarı	28	373.974					58	465.991	86	839.965	3	8.614	28	246.567	2	973	33	256.154	119	1.096.119	5.960,65
Şalgam									0	0			3				3	0	3	0	
Tere									0	0			2				2	0	2	0	
Triticale					8	76.250	24	533.050	32	609.300	2	6.850			5	117.700	7	124.550	39	733.850	1.400,73
Turp					1	2			1	2			10				10	0	11	2	0,50
Y.Bezelyesi					1	2.300	3	48.400	4	50.700							0	0	4	50.700	105,00
Y. pancar							1	4.147	1	4.147							0		1	4.147	55,50
Yonca					2	8.600	50	458.721	52	467.321	5	12.400	10	8.000	17	136.525	32	156.925	84	624.246	7.913,20
Yulaf			3	1.950	5	150.000	3	31.760	11	183.710			1	100.000	1	1.400	2	101.400	13	285.110	359,70
Yumak Otu									0	0			5				5	0	5	0	
<b>TOPLAM</b>	<b>28</b>	<b>373.974</b>	<b>152</b>	<b>4.039.559</b>	<b>403</b>	<b>20.228.052</b>	<b>4.042</b>	<b>220.333.553</b>	<b>4.625</b>	<b>244.975.138</b>	<b>995</b>	<b>19.888.628</b>	<b>568</b>	<b>6.860.791</b>	<b>419</b>	<b>7.736.662</b>	<b>1.982</b>	<b>34.486.080</b>	<b>6.607</b>	<b>279.461.218</b>	<b>613.417,55</b>

**2014 Yılında TTSM Tarafından Yurtiçi Amaçlı Belgelendirilen Tohumluk Miktarları (kg) KAMU**

Tür	Ham Toh. (1)		Elit (2)		Orijinal (3)		Sertifikalı (4)		A Toplam(1+2+3+4)		Analiz Rap.(5)		Analiz Sonucu (6)		Toh. Olamaz		Genel Toplam		Alan
	Adet	Mik.(Kg)	Adet	Mik.(Kg)	Adet	Mik.(Kg)	Adet	Mik.(Kg)	Adet	Mik.(Kg)	Adet	Mik.(Kg)	Adet	Mik.(Kg)	Adet	Mik.(Kg)	Adet	Mik.(Kg)	( Dekar )
Arpa			19	8.703	42	547.770	85	2.341.000	146	2.897.473	19	278.050			2	6.250	167	3.181.773	26.611
Aspir					2	5.400			2	5.400							2	5.400	10
Bezelye											1	20					1	20	
Biber					2	1.257			2	1.257					1	5	3	1.262	2
Buğday			20	11.345	43	458.650	685	19.904.700	748	20.374.695	162	3.111.350	40	1.182.600	10	180.600	960	24.849.245	79.487
Çavdar					1	3.500	2	4.000	3	7.500							3	7.500	51
Domates											1	11					1	11	
Fasulye					2	300			2	300	4	1.558			2	1.450	8	3.308	
Fiğ					5	3.277	7	50.400	12	53.677	5	730	5		2	740	24	55.147	268
Hıyar											1	24					1	24	
Kimyon					2	55			2	55							2	55	15
Korunga					2	650	2	5.725	4	6.375							4	6.375	17
Mercimek					3	254	2	245	5	499	2	68			10	4.551	17	5.118	29
Mısır							1	30.000	1	30.000							1	30.000	120
Nohut					8	8.575	8	28.025	16	36.600	5	5.780			15	29.150	36	71.530	636
Patates			4	10.500					4	10.500							4	10.500	110
Soğan					1	24			1	24	1	29					2	53	1
Ş.Pancarı													5				5	0	
Tritikale					7	56.250	3	6.300	10	62.550	1	4.150					11	66.700	126
Turp					1	2			1	2							1	2	1
Yonca					2	8.600	6	49.600	8	58.200	1	500					9	58.700	712
Yulaf			3	1.950			2	1.760	5	3.710					1	1.400	6	5.110	7
<b>Toplam</b>			<b>46</b>	<b>32.498</b>	<b>123</b>	<b>1.094.564</b>	<b>803</b>	<b>22.421.755</b>	<b>972</b>	<b>23.548.817</b>	<b>203</b>	<b>3.402.270</b>	<b>50</b>	<b>1.182.600</b>	<b>43</b>	<b>224.146</b>	<b>1.268</b>	<b>28.357.833</b>	<b>108.201</b>

**2014 Yılında TTSM Tarafından Yurtiçi Amaçlı Belgelendirilen Tohumluk Miktarları (kg) ÖZEL**

Tür	Ham Toh. (1)		Elit (2)		Orijinal (3)		Sertifikalı (4)		A Toplam(1+2+3+4)		Analiz Raporu (5)		Analiz Sonucu (6)		Tohumluk Olamaz (7)		Genel Toplam		Alan ( Dekar )
	Adet	Mik.(Kg)	Adet	Mik.(Kg)	Adet	Mik.(Kg)	Adet	Mik.(Kg)	Adet	Mik.(Kg)	Adet	Mik.(Kg)	Adet	Mik.(Kg)	Adet	Mik.(Kg)	Adet	Mik.(Kg)	
Acur													2				2		
Adi Salkım otu													1				1		
Arpa			4	1.750	81	2.041.700	622	17.570.280	707	19.613.730	144	3.515.555	22	516.500	102	2.670.500	975	26.316.285	222.094,97
Aspir					5	39.000			5	39.000			3		13	139.000	21	178.000	305,75
Ayçiçeği					6	7.738	38	534.781	44	542.519	21	31.851	70	1.264.000	4	74.730	139	1.913.100	3.916,55
Bamya											1	20					1	20	
Bezelye													3				3	0	
Biber											33	444	21		3	37	57	481	
Buğday			2	9.600	72	1.941.400	814	23.101.450	888	25.052.450	493	12.807.150	46	1.176.100	89	2.439.250	1.516	41.474.950	135.341,78
Çayır Salkım Otu													3				3	0	
Çeltik															2	60.000	2	60.000	
Dereotu													3				3	0	
Domates											15	207	51	2.475	5	79	71	2.762	
Fasulye							5	22.450	5	22.450	4	16.925	14	62.700	3	14.075	26	116.150	310,36
Fiğ							2	3.775	2	3.775			14	40.000			16	43.775	29,80
Havuç											2	10	1				3	10	
Hıyar											4	80	13				17	80	
Ispanak											4	30	3				7	30	
Çim					3	30.000	4	32.000	7	62.000			9		4	40.000	20	102.000	566,62
Kabak											2	45	4		1	5	7	50	
Kamışsı Yumak													4				4	0	
Kanola													1	189			1	189	
Karpuz											3	50	9				12	50	
Kavun											10	184	5		1	5	16	189	
Kırmızı Pancar													2				2	0	
Kırmızı Yumak													1				1	0	
Kıvırcık Salata													1				1	0	
Kolza											1	5.390	2	4.300	2	5.390	5	15.080	
Korunga													4	40.000			4	40.000	113,10



**2014 Yılında TTSM Tarafından Yurtiçi Amaçlı Belgelendirilen Tohumluk Miktarları (kg) ÖZEL (Devamı)**

Tür	Ham Toh. (1)		Elit (2)		Orijinal (3)		Sertifikalı (4)		A Toplam(1+2+3+4)		Analiz Raporu (5)		Analiz Sonucu (6)		Tohumluk Olamaz (7)		Genel Toplam		Alan ( Dekar )	
	Adet	Mik.(Kg)	Adet	Mik.(Kg)	Adet	Mik.(Kg)	Adet	Mik.(Kg)	Adet	Mik.(Kg)	Adet	Mik.(Kg)	Adet	Mik.(Kg)	Adet	Mik.(Kg)	Adet	Mik.(Kg)		
Kum Darı													1				1	0		
Kuzu Kulağı													2				2	0		
Lahana											6	79			2	20	8	99		
Marul											8	62	13	400	2	25	23	486		
Maydanoz											5	47	3		1	0	9	47		
Mercimek											2	11.300			91	1.663.650	93	1.674.950		
Mısır					1	300	400	9.161.435	401	9.161.735	8	45.532	111	2.216.960	2	37.126	522	11.461.353	11.175,52	
Nohut					3	7.450	44	518.100	47	525.550	6	27.900			25	113.426	78	666.876	5.728,32	
Pamuk					5	50.000	56	1.047.480	61	1.097.480							61	1.097.480	356,00	
Patates			100	3.995.711	96	14.827.350	1.126	144.435.638	1.322	163.258.699							1.322	163.258.699	110.243,20	
Patlıcan											7	125					7	125		
Pırasa											4	58	2				6	58		
Roka													2				2	0		
Soğan											1	100	21				22	100		
Soya					1	16.250			1	16.250							1	16.250	85,10	
Şalgam													2				2	0		
Ş.Pancarı	28	373.974						58	465.991	86	839.965	3	8.614	23	246.567	2	973	114	1.096.119	5.960,65
Tere													2				2	0		
Tritikale					1	20.000	21	526.750	22	546.750	1	2.700			5	117.700	28	667.150	1.274,73	
Turp													10				10	0		
Yem Bezelyesi					1	2.300	3	48.400	4	50.700							4	50.700	105,00	
Yem Şalgamı													1				1	0		
Yemlik Pancar								1	4.147	1	4.147						1	4.147	55,50	
Yonca								44	409.121	44	409.121	4	11.900	10	8.000	17	136.525	75	565.546	7.200,82
Yulaf					5	150.000	1	30.000	6	180.000			1	100.000			7	280.000	352,50	
<b>TOPLAM</b>	<b>28</b>	<b>373.974</b>	<b>106</b>	<b>4.007.061</b>	<b>280</b>	<b>19.133.488</b>	<b>3.239</b>	<b>197.911.798</b>	<b>3.653</b>	<b>221.426.321</b>	<b>792</b>	<b>16.486.357</b>	<b>516</b>	<b>5.678.192</b>	<b>376</b>	<b>7.512.516</b>	<b>5.107</b>	<b>221.016.203</b>	<b>505.216,27</b>	

**2014 Yılında Türkiye Genelinde Özel Sektöre Ait Yurtiçi Amaçlı Belgelendirilen Tohumluk Miktarı (Kg) GENEL**

Tür	Ham Toh.(1)		elit (2)		Orijinal (3)		sertifikalı (4)		A Toplam (1+2+3+4)		Analiz Raporu (5)		Analiz Sonucu (6)		H.T.S.G. Raporu (7)		B Toplam (4+5+6+7)		Genel Toplam (A+B)		Alan ( dekar )
	Adet	Mik.(Kg)	Adet	Mik.(Kg)	Adet	Mik.(Kg)	Adet	Mik.(Kg)	Adet	Mik.(Kg)	Adet	Mik.(Kg)	Adet	Mik.(Kg)	Adet	Mik. (kg)	Adet	Mik.(Kg)	Adet	Mik.(Kg)	
Acur									0	0			2				2	0	2	0	
Arpa			50	119.612	226	4.975.500	2.676	76.571.010	2.952	81.666.122	217	4.470.315	31	647.206	394	10.897.283	642	16.014.804	3.594	97.680.926	442.750
Aspir					8	47.750	78	762.020	86	809.770			31	90.001	13	139.000	44	229.001	130	1.038.771	7.137
Ayçiçeği	76	1.624.084			23	9.453	293	4.812.133	392	6.445.670	167	842.225	124	1.708.605	20	104.477	311	2.655.307	703	9.100.977	45.420
Bakla										0				1			1	0	1	0	
Bamya					2	97			2	97	5	315	1				6	315	8	412	2
Barbunya									0	0			4	2			4	2	4	2	
Başsalata										0			3	3			3	3	3	3	
Bezelye									0	0	1	20	6	6			7	26	7	26	
Biber					9	1.302	14	2.115	23	3.417	72	1.991	137	1	5	43	214	2.034	237	5.452	129
Börülce									0	0			2				2	0	2	0	
Brokkoli									0	0	2	15	5	0			7	15	7	15	
Brokoli									0	0	1	5					1	5	1	5	
Buğday	5	116.000	91	312.281	538	12.312.939	13.487	385.954.360	14.121	398.695.580	1.101	23.654.108	242	3.858.827	471	12.751.800	1.814	40.264.735	15.935	438.960.315	1.118.674
Çavdar					1	3.500	2	4.000	3	7.500							0	0	3	7.500	50
Ç. salkımotu									0	0			3				3	0	3	0	
Çeltik					90	1.312.470	310	8.010.390	400	9.322.860	5	5.150	10		11	329.000	26	334.150	426	9.657.010	13.122
Çim					6	33.300	4	32.000	10	65.300			9		4	40.000	13	40.000	23	105.300	585
Dere Otu									0	0			4		1	100	5	100	5	100	
Domates					1	6	7	220	8	226	38	578	245	2.476	5	79	288	3.134	296	3.360	53
Dulavratotu									0	0			1	0			1	0	1	0	
Fasulye					3	346	5	22.450	8	22.796	19	46.993	24	62.704	6	15.545	49	125.242	57	148.038	319
Fiğ					18	83.627	40	562.775	58	646.402	9	200.730	31	40.000	23	326.540	63	567.270	121	1.213.672	5.100
Haşhaş							78	200.246	78	200.246							0	0	78	200.246	2.201
Havuç									0	0	2	10	3	0			5	10	5	10	
Hıyar							1	35	1	35	18	1.555	35	1			53	1.556	54	1.591	1
Ispanak									0	0	7	1.215	37	5.005			44	6.220	44	6.220	24
Kabak					1	945			1	945	3	85	34	14	1	5	38	104	39	1.049	17
Karnabahar									0	0	2	30	27	0			29	30	29	30	
Karpuz					1	6			1	6	8	386	65	12			73	398	74	403	2
Kavun					2	31			2	31	25	1.274	25	1	2	155	52	1.430	54	1.460	2
Kereviz									0	0	2	58	1				3	58	3	58	24
K. Pancar									0	0				2			2	0	2	0	
K. salata									0	0				1			1	0	1	0	
Kimyon					2	55			2	55							0	0	2	55	15
Kolza							3	12.722	3	12.722	42	182.654	3	4.489	4	15.495	49	202.638	52	215.360	138

Korunga					2	650	2	5.725	4	6.375			5	40.000			5	40.000	9	46.375	130	
Tür	Ham Toh.(1)		elit (2)		Orijinal (3)		sertifikalı (4)		A Toplam (1+2+3+4)		Analiz Raporu (5)		Analiz Sonucu (6)		H.T.S.G. Raporu (7)		B Toplam (4+5+6+7)		Genel Toplam (A+B)		Alan	
	Adet	Mik.(Kg)	Adet	Mik.(Kg)	Adet	Mik.(Kg)	Adet	Mik.(Kg)	Adet	Mik.(Kg)	Adet	Mik.(Kg)	Adet	Mik.(Kg)	Adet	Mik. (kg)	Adet	Mik.(Kg)	Adet	Mik.(Kg)	( dekar )	
Kum darı									0	0			1				1	0	1	0		
Kuru fasulye							1	2.640	1	2.640							0	0	1	2.640	20	
Acur									0	0			2				2	0	2	0		
Kuzu Kulağı									0	0			2				2	0	2	0		
Lahana									0	0	12	316	18	0	4	122	34	437	34	437	29	
Marul					2	8			2	8	21	404	56	400	4	225	81	1.029	83	1.037	25	
Maydanoz									0	0	6	547	5		2	150	13	697	13	697		
Menekşe									0	0				1	0		1	0	1	0		
Mercimek					3	254	21	302.545	24	302.799	43	1.883.968	4	2	268	4.647.607	315	6.531.577	339	6.834.376	21.553	
Mısır	147	3.438.654			27	157.533	1.714	40.273.946	1.888	43.870.133	610	6.627.982	188	3.413.150	19	197.214	817	10.238.346	2.705	54.108.479	99.616	
Nohut					21	20.925	123	1.663.825	144	1.684.750	18	106.880			42	147.726	60	254.606	204	1.939.356	12.906	
Pamuk	35	472.400	17	100.921	36	491.000	782	11.661.324	870	12.725.645	192	2.055.460	2	2	28	144.911	222	2.200.373	1.092	14.926.018	101.344	
Patates			104	4.006.211	96	14.827.350	1126	144.435.638	1.326	163.269.199							0	0	1.326	163.269.199	110.354	
Patlıcan					3	43	4	215	7	258	20	442	8	0	2	110	30	551	37	809	16	
Pazı									0	0				1			1	0	1	0		
Pırasa									0	0	5	130	3		1	45	9	175	9	175	24	
Roka									0	0				5	5.000		5	5.000	5	5.000		
Salkım Otu									0	0				1			1	0	1	0		
Semizotu									0	0				1			1	0	1	0		
Soğan					3	88			3	88	10	6.383	78	35.000			88	41.383	91	41.471	3	
Sorgum									0	0						1	8.000	1	8.000	1	8.000	71
Soya					20	151.300	220	3.903.955	240	4.055.255	24	153.640			15	101.970	39	255.610	279	4.310.865	15.963	
Sudan Otu							1	500	1	500							0	0	1	500	5	
Susam					3	70	1	3.250	4	3.320					1	300	1	300	5	3.620	51	
Ş.Pancarı	28	373.974					67	511.218	95	885.192	4	13.387	33	246.567	2	973	39	260.927	134	1.146.119	6142	
Şalgam									0	0				3			3	0	3	0		
Tere									0	0	1	300	5	5.000			6	5.300	6	5.300		
Tritikale					25	321.300	101	2.538.750	126	2.860.050	4	17.350			21	376.700	25	394.050	151	3.254.100	7.520	
Turp					1	2			1	2	4	1.450	18		1	500	23	1.950	24	1.952	1	
Tütün					7	8.540			7	8.540				3	4.800		3	4.800	10	13.340	290	
Y.Bezelyesi					2	17.300	23	423.075	25	440.375	1	3.725			3	60.000	4	63.725	29	504.100	2.283	
Y.Şalgamı							7	67.800	7	67.800							0	0	7	67.800	436	
Y.Pancar							1	4.147	1	4.147							0	0	1	4.147	56	
Yer Fıstığı					1	2.000	8	148.500	9	150.500							0	0	9	150.500	477	
Yonca					4	8.725	50	458.721	54	467.446	6	12.401	11	8.000	17	136.525	34	156.926	88	624.372	7943	
Yulaf			8	6.005	17	361.005	18	384.780	43	751.790	7	6.150	3	100.000	1	1.400	11	107.550	54	859.340	2.477	
Yumak Otu					1	100			1	100				5			5	0	6	100	2	
<b>Genel Toplam</b>	<b>291</b>	<b>6.025.112</b>	<b>270</b>	<b>4.545.030</b>	<b>1.205</b>	<b>35.149.519</b>	<b>21.268</b>	<b>683.737.030</b>	<b>23.034</b>	<b>729.456.691</b>	<b>2.734</b>	<b>40.300.625</b>	<b>1.609</b>	<b>10.277.274</b>	<b>1.392</b>	<b>30.443.999</b>	<b>5.735</b>	<b>81.021.898</b>	<b>28.769</b>	<b>810.478.589</b>	<b>2.025.502</b>	

## 2014 Yılında Türkiye Geneline Özel Sektöre Ait Yurtiçi Amaçlı Belgelendirilen Tohumluk Miktarı (Kg)

ÖZEL

Tür	Ham Toh.(1)		elit (2)		Orijinal (3)		sertifikalı (4)		A Toplam (1+2+3+4)		Analiz Raporu (5)		Analiz Sonucu (6)		H.T.S.G. Raporu (7)		B Toplam (4+5+6+7)		Genel Toplam (A+B)		Alan
	Adet	Mik.(Kg)	Adet	Mik.(Kg)	Adet	Mik.(Kg)	Adet	Mik.(Kg)	Adet	Mik.(Kg)	Adet	Mik.(Kg)	Adet	Mik.(Kg)	Adet	Miktar (kg)	Adet	Mik.(Kg)	Adet	Mik.(Kg)	(dekar)
Acur									0	0			2				2	0	2	0	
Arpa			14	101.850	160	4.122.180	2.291	65.391.210	2.465	69.615.240	181	3.953.210	31	647.206	358	9.942.083	570	14.542.499	3.035	84.157.739	364.230
Aspir					6	42.350	78	762.020	84	804.370			21	90.000	13	139.000	34	229.000	118	1.033.370	7.128
Ayçiçeği	76	1.624.084			13	9.315	293	4.812.133	382	6.445.532	167	842.225	124	1.708.605	20	104.477	311	2.655.307	693	9.100.839	45.419
Bakla									0	0			1				1	0	1	0	
Bamya									0	0	2	104	1				3	104	3	104	
Barbunya													3	2			3	2	3	2	
Bezelye									0	0			9	9			9	9	9	9	
Biber							14	2.115	14	2.115	60	1.913	137	1	3	37	200	1.951	214	4.066	120
Börülce									0	0			2				2	0	2	0	
Brokkoli									0	0	3	20	5	0			8	20	8	20	
Buğday	5	116.000	28	285.486	372	9.800.172	8.500	244.711.235	8.905	254.912.893	797	18.044.341	155	2.676.173	385	10.483.100	1.337	31.203.614	10.242	286.116.507	699.379
Ç. Salkımotu									0	0			3				3	0	3	0	
Çeltik					37	927.420	307	7.964.090	344	8.891.510			10		11	329.000	21	329.000	365	9.220.510	12.350
Çim					4	33.000	4	32.000	8	65.000			6		4	40.000	10	40.000	18	105.000	582
Dere Otu									0	0			4		1	100	5	100	5	100	
Domates							7	220	7	220	33	559	245	2.476	5	79	283	3.114	290	3.334	52
Dulavratotu									0	0			1	0			1	0	1	0	
Fasulye							5	22.450	5	22.450	15	45.435	24	62.704	3	14.075	42	122.214	47	144.664	315
Fiğ					1	1.350	3	13.825	4	15.175			26	40.000			26	40.000	30	55.175	275
Havuç									0	0	2	10	3	0			5	10	5	10	
Hıyar							1	35	1	35	17	1.531	35	1			52	1.532	53	1.567	1
Ispanak									0	0	6	1.115	37	5.005			43	6.120	43	6.120	24
Kabak									0	0	3	85	34	14	1	5	38	104	38	104	
Karnabahar	0								0	0	2	30	27	0			29	30	29	30	
Karpuz									0	0	6	383	65	12			71	395	71	395	
Kavun									0	0	21	1.203	25	1	2	155	48	1.359	48	1.359	
Kereviz									0	0	1	49	1				2	49	2	49	24
K. Pancar									0	0			2				2	0	2	0	
K. Salata									0	0			1				1	0	1	0	
Kolza							3	12.722	3	12.722	40	169.397	3	4.489	4	15.495	47	189.381	50	202.103	138
Korunga									0	0			4	40.000			4	40.000	4	40.000	113
Kum Darı													1				1		1		
Kuru fasulye							1	2.640	1	2.640									1	2.640	20
Kuzu Kulağı													2				2		2		

Lahana									0	0	9	229	18	0	3	120	30	349	30	349	29
Tür	Ham Toh.(1)		elit (2)		Orijinal (3)		sertifikalı (4)		A Toplam (1+2+3+4)		Analiz Raporu (5)		Analiz Sonucu (6)		H.T.S.G. Raporu (7)		B Toplam (4+5+6+7)		Genel Toplam (A+B)		Alan
	Adet	Mik.(Kg)	Adet	Mik.(Kg)	Adet	Mik.(Kg)	Adet	Mik.(Kg)	Adet	Mik.(Kg)	Adet	Mik.(Kg)	Adet	Mik.(Kg)	Adet	Miktar (kg)	Adet	Mik.(Kg)	Adet	Mik.(Kg)	(dekar)
Marul									0	0	20	399	56	400	4	225	80	1.024	80	1.024	24
Maydanoz									0	0	6	547	5		2	150	13	697	13	697	
Menekşe									0	0			1	0			1	0	1	0	
Mercimek							19	302.300	19	302.300	4	33.900	4	2	243	4.498.600	251	4.532.502	270	4.834.802	19.989
Mısır	147	3.438.654			20	143.248	1.694	39.731.245	1.861	43.313.147	602	6.615.662	186	3.413.147	16	137.174	804	10.165.983	2.665	53.479.130	97.441
Nohut					3	7.450	110	1.595.800	113	1.603.250	6	27.900			26	118.476	32	146.376	145	1.749.626	11.899
Pamuk	35	472.400	13	96.300	33	451.000	781	11.659.324	862	12.679.024	180	1.983.860	2	2	21	122.000	203	2.105.862	1.065	14.784.886	101.013
Patates			100	3.995.711	96	14.827.350	1126	144.435.638	1.092	133.171.517							0	0	1.092	133.171.517	110243
Patlıcan							4	215	4	215	12	385	6		1	100	19	485	23	700	14
Pazı									0	0			1				1	0	1	0	
Pırasa									0	0	4	58	3		1	45	8	103	8	103	24
Roka									0	0			5	5.000			5	5.000	5	5.000	
Salkım Otu									0	0			5				5	0	4	0	
Semizotu									0	0			1				1	0	1	0	
Soğan									0	0	8	6.326	78	35.000			86	41.326	86	41.326	
Sorgum									0	0					1	8.000	1	8.000	1	8.000	71
Soya					14	146.950	207	3.755.230	221	3.902.180	15	146.565			15	101.970	30	248.535	251	4.150.715	14.842
Sudan Otu							1	500	1	500							0	0	1	500	5
Susam							1	3.250	1	3.250							0	0	1	3.250	48
Ş.Pancarı	28	373.974					67	511.218	95	885.192	4	13.387	28	246.567	2	973	34	260.927	129	1.146.119	6142
Şalgam									0	0			2				2	0	2	0	
Tere									0	0	1	300	5	5.000			6	5.300	6	5.300	
Triticale					7	119.800	68	1.634.950	75	1.754.750	3	13.200			17	373.750	20	386.950	95	2.141.700	4.174
Turp									0	0	4	1.450	18		1	500	23	1.950	23	1.950	
Y. Bezelyesi					1	2.300	23	423.075	24	425.375	1	3.725			3	60.000	4	63.725	28	489.100	2.213
Y. Şalgamı													1				1		1		
Y. Pancar							1	4.147	1	4.147							0	0	1	4.147	56
Yer Fıstığı					1	2.000	8	148.500	9	150.500							0	0	9	150.500	477
Yer Şalgamı							7	67.800	7	67.800							0	0	7	67.800	436
Yonca							44	409.121	44	409.121	5	11.901	11	8.000	17	136.525	33	156.426	77	565.547	7201
Yulaf			3	3.080	11	273.005	16	383.020	30	659.105	4	350	3	100.000			7	100.350	37	759.455	2.178
Yumak Otu									0	0			5				5	0	5	0	
<b>Genel Toplam</b>	<b>291</b>	<b>6.025.112</b>	<b>158</b>	<b>4.482.427</b>	<b>779</b>	<b>30.908.890</b>	<b>15.684</b>	<b>528.792.028</b>	<b>16.912</b>	<b>570.208.457</b>	<b>2.244</b>	<b>31.921.754</b>	<b>1.494</b>	<b>9.089.816</b>	<b>1.183</b>	<b>26.626.214</b>	<b>4.921</b>	<b>67.637.783</b>	<b>21.833</b>	<b>637.846.240</b>	<b>1.508.689</b>

**Çizelge 8. 2014 Yılında Türkiye Genelinde Kamu Sektörüne Ait Yurtiçi Amaçlı Belgelendirilen Tohumluk Miktarı (Kg) KAMU**

Tür	Ham Toh.(1)		Elit (2)		Orijinal (3)		Sertifikalı (4)		A Toplam (1+2+3+4)		Analiz Raporu (5)		Analiz Sonucu (6)		H.T.S.G. Raporu (7)		B Toplam (4+5+6+7)		Genel Toplam (A+B)		Alan ( dekar )
	Adet	Mik.	Adet	Mik.(Kg)	Adet	Mik.(Kg)	Adet	Miktar (Kg)	Adet	Miktar (Kg)	Adet	Mik.(Kg)	Adet	Mik.(Kg)	Adet	Miktar (kg)	Adet	Miktar (Kg)	Adet	Miktar (Kg)	
Acur																	0	0			
Arpa			36	17.762	66	853.320	385	11.179.800	487	12.050.882	36	517.105			36	955.200	72	1.472.305	559	13.523.187	78.521
Aspir					2	5.400			2	5.400			10	1			10	1	12	5.401	10
Ayçiçeği					10	138			10	138							0	0	10	138	1
Bamya					2	97			2	97	3	211					3	211	5	308	2
Bezelye											1	20					1	20	1	20	
Biber					9	1.302			9	1.302	12	78			2	6	14	83	23	1.386	10
Buğday			63	26.795	166	2.512.767	4.987	141.243.125	5.216	143.782.687	304	5.609.767	87	1.182.654	86	2.268.700	477	9.061.121	5.693	152.843.808	419.297
Çavdar					1	3.500	2	4.000	3	7.500							0	0	3	7.500	51
Çeltik					53	385.050	3	46.300	56	431.350	5	5.150					5	5.150	61	436.500	772
Çim					2	300			2	300							0	0	2	300	3
Domates					1	6			1	6	5	19					5	19	6	25	1
Fasulye					3	346			3	346	4	1.558			3	1.470	7	3.028	10	3.374	4
Fiğ					17	82.277	37	548.950	54	631.227	9	200.730	5		23	326.540	37	527.270	91	1.158.497	4.826
Haşhaş							78	200.246	78	200.246							0	0	78	200.246	2.201
Hıyar											1	24					1	24	1	24	
Ispanak									0	0	1	100					1	100	1	100	
Kabak					1	945			1	945							0	0	1	945	17
Karpuz					1	6			1	6	2	3					2	3	3	9	2
Kavun					2	31			2	31	4	71					4	71	6	101	2
Kereviz									0	0	1	9					1	9	1	9	
Kimyon					2	55			2	55							0	0	2	55	15
Kolza									0	0	2	13.257					2	13.257	2	13.257	
Korunga					2	650	2	5.725	4	6.375							0	0	4	6.375	17
Lahana									0	0	3	87			1	2	4	89	4	89	
Marul					2	8			2	8	1	6					1	6	3	14	1
Mercimek					3	254	2	245	5	499	39	1.850.068			25	149.007	64	1.999.075	69	1.999.574	1.564
Mısır					7	14.285	20	542.701	27	556.986	9	12.320	4	3	3	60.040	16	72.363	43	629.349	2.175
Nohut					18	13.475	13	68.025	31	81.500	12	78.980			16	29.250	28	108.230	59	189.730	1.007
Pamuk			4	4.621	3	40.000	1	2.000	8	46.621	12	71.600			7	22.911	19	94.511	27	141.132	331
Patates			4	10.500					4	10.500							0	0	4	10.500	110
Patlıcan					3	43			3	43	7	57			1	10	8	66	11	109	2
Pırasa									0	0	1	72					1	72	1	72	
Soğan					3	88			3	88	2	57					2	57	5	145	3
Soya					6	4.350	13	148.725	19	153.075	9	7.075					9	7.075	28	160.150	1.121
Susam					3	70			3	70					1	300	1	300	4	370	3
Ş.Pancarı															5		5	0	5		
Tritikale					18	201.500	33	903.800	51	1.105.300	1	4.150			4	2.950	5	7.100	56	1.112.400	3.347
Turp					1	2			1	2							0	0	1	2	1
Tütün					7	8.540			7	8.540			3	4.800			3	4.800	10	13.340	290
Y. Bezelyesi					1	15.000			1	15.000							0	0	1	15.000	70
Yonca					4	8.725	6	49.600	10	58.325	1	500					1	500	11	58.825	742
Yulaf			5	2.925	6	88.000	2	1.760	13	92.685	3	5.800			1	1.400	4	7.200	17	99.885	299
Yumak Otu					1	100			1	100							0	0	1	100	2
<b>Toplam</b>			<b>112</b>	<b>62.603</b>	<b>426</b>	<b>4.240.629</b>	<b>5.584</b>	<b>154.945.002</b>	<b>6.122</b>	<b>159.248.234</b>	<b>490</b>	<b>8.378.873</b>	<b>114</b>	<b>1.187.458</b>	<b>209</b>	<b>3.817.785</b>	<b>813</b>	<b>13.384.116</b>	<b>6.935</b>	<b>172.632.350</b>	<b>516.820</b>

## 6.2. Yurtdışı Sertifikalandırma

Kuruluşumuz ISTA üyesi olması nedeniyle Uluslararası ISTA Orange ve Blue sertifikaları ile OECD sertifikası düzenlemektedir.

2014 yılında 2252 adet numunede **41.166.251 kg. OECD Sertifikası**, 520 adet numunede **3.369.919 kg. ISTA Orange Uluslararası Parti Sertifikası**, 77 adet numunede **2.004.265 kg. ISTA Blue Uluslararası Numune Sertifikası** düzenlenmiştir.

**Çizelge 9. Türler Göre İhraç Amacıyla Üretilen Tohumluk Miktarları (2014)\***

Tür Adı	OECD		ISTA				TOPLAM	
	Adet	Miktar (Kg)	ORANGE		BLUE		Adet	Miktar (Kg)
			Adet	Miktar (Kg)	Adet	Miktar (Kg)		
Arpa			1	3.000			1	3.000
Ayçiçeği	1.040	18.129.620	86	1.009.140			1.126	19.138.760
Bakla			11	102.100			11	102.100
Bezelye			8	116.100			8	116.100
Biber			16	464			16	464
Buğday	1	10.000	20	531.000	67	2.000.000	88	2.541.000
Çeltik	5	17.000					5	17.000
Domates			43	892			43	892
Fasulye			13	36.125			13	36.125
Fesleğen			2	10			2	10
Havuç			5	2.437			5	2.437
Hıyar			40	1.407	1	36	41	1.443
Ispanak			1	504			1	504
Kabak			17	7.757	2	40	19	7.797
Karnabahar			11	36			11	36
Karpuz			10	1.555	2	9	12	1.564
Kavun			15	1.202	3	30	18	1.232
Kolza	2	5.950					2	5.950
Köpek dişi					1	4.000	1	4.000
Lahana			1	4			1	4
Marul			4	290			4	290
Maydanoz			1	3.000			1	3.000
Mercimek			1	2.000			1	2.000
Mısır	1.091	21.705.513	141	1.236.862			1.232	22.942.375
Nohut			3	41.500			3	41.500
Pamuk	61	761.000	2	40.000			63	801.000
Patlıcan			9	18			9	18
Pırasa			1	14			1	14
Soğan			29	22.765	1	150	30	22.915
Sorgum	4	80.000					4	80.000
Sorgum Sud.otu	8	135.450					8	135.450
Ş.Pancar	23	198.193	21	178.217			44	376.410
Yemlik pancar	3	26.825					3	26.825
Yer Şalgamı	2	12.000	2	12.000			4	24.000
Turp			3	1.900			3	1.900
Yonca	12	84.700					12	84.700
Yumak			3	17.620			3	17.620
<b>TOPLAM</b>	<b>2.252</b>	<b>41.166.251</b>	<b>520</b>	<b>3.369.919</b>	<b>77</b>	<b>2.004.265</b>	<b>2.849</b>	<b>46.540.435</b>

(\* )01 Ocak – 31 Aralık 2014 tarihleri arasındaki verilere göre düzenlenmiştir.

Son 5 Yılda İhraç Amacıyla Üretilen Tohumluklara Verilen Uluslararası Sertifika Sayıları ve Numune Miktarları

YILLAR	ISTA SERTİFİKALARI				OECD		TOPLAM	
	TURUNCU		MAVİ		Adet	Miktar (Kg)	Adet	Miktar (Kg)
	Adet	Miktar (Kg)	Adet	Miktar (Kg)				
2010	335	1.725.034	166	4.523.642	1.604	30.647.390	<b>2.105</b>	<b>36.896.067</b>
2011	345	1.945.683	25	45.283	1.444	25.160.822	<b>1.814</b>	<b>27.151.788</b>
2012	384	2.334.761	353	10.087.213	1.663	30.149.091	<b>2.400</b>	<b>42.571.067</b>
2013	420	4.487.623	6	26.170	1.705	32.448.579	<b>2131</b>	<b>36.962.372</b>
2014	520	3.369.919	77	2.004.265	2.252	41.166.251	<b>2.849</b>	<b>46.540.435</b>



## 7. ETİKETLEME

### 7.1. Yurtiçi Amaçlı Etiketleme

5553 Sayılı Tohumculuk Kanununun 6 ıncı maddesi ve 21.12.1967 tarih ve 969 sayılı Tarım ve Köyşleri Bakanlığının Merkez ve Taşra Kuruluşlarına Döner Sermaye Verilmesi Hakkında Kanunun 3 üncü maddesine dayanılarak hazırlanan ve yönetmeliklere istinaden 2014 yılı ekilişlerine verilen etiket miktarları Çizelge 12 de verilmiştir.

**Çizelge 12.** 2014 Yılı Tohumluk Sınıflarına Göre Verilen Yurt İçi Etiket Miktarları (adet)

DÖL VE KADEMESİ	DİKME	YAPIŞTIRMA	TOPLAM
ÖN TEMEL DK.	1.881	64	1.945
ÖN TEMEL	61.098	0	61.098
TEMEL	175.541	0	175.541
ELİT	13.341	4.390	17.731
ORJİNAL	568.808	97.717	666.525
SERTİFİKALI I	10.732	325.905	336.637
SERTİFİKALI II	6.903	13.603	20.506
İŞLENMEMİŞ	7.738	186	7.924
<b>TOPLAM</b>	<b>846.042</b>	<b>441.865</b>	<b>1.287.907</b>

### 7.2. Yurtdışı Amaçlı Etiketleme

OECD Tohum Sertifikasyon Sistemi dahilinde üretimi yapılan tohumluklar için sınıflarına ve döl kademelerine göre farklı renklere etiket düzenlenir. Yine aynı sistem dahilinde üretimi yapılarak ihraç edilen tohumlukların, ihraç edildiği ülkede yeniden ambalajlanarak sertifikalandırılması durumunda bu tohumluk ambalajları gri renkte etiketlenir.

Elit (Pre-Basic Seed)	Mor kuşaklı beyaz etiket
Orijinal (Basic Seed)	Beyaz etiket
Sertifikalı I (Certified Seed, First Generation)	Mavi etiket
Sertifikalı II (Certified Seed, Second Generation)	Kırmızı etiket
İşlenmemiş Tohumlar (Tüm sınıflar için)	Gri etiket

**Çizelge 13.** 2014 Tohumluk Sınıflarına Göre Verilen OECD Etiket Miktarları (adet)

DÖL VE KADEMESİ	DİKME	YAPIŞTIRMA	TOPLAM
ORJİNAL	128	3.449	3.577
SERTİFİKALI 1	0	1.844.757	1.844.757
SERTİFİKALI 2	0	780	780
HAM TOHURLUK	21.931	0	21.931
<b>TOPLAM</b>	<b>22.059</b>	<b>1.848.757</b>	<b>1.870.816</b>

## 8. KONTROL DENEMELERİ

### 8.1 Giriş

2013-2014 Ekim yılı içerisinde sertifikalandırılarak çiftçiye dağıtılan tohumluk partilerinden arpa, buğday, mısır, ayçiçeği, pamuk ve sebzede tesadüfi olarak seçilen örnek numunelerde çeşidin tanımlanması ve çeşit safiyetinin gözlemlenmesi amacıyla ön ve son kontrol denemeleri kurulmuştur.

Ankara (Yenikent) ,Kocaeli (Çayırova) , Manisa (Beydere) ve Nazilli (Aydın) lokasyonlarında denemeler .Bitkilerden, tür karakteristiklerinin en iyi gözlemleneceği yetiştirme dönemlerinde her tür için farklı olmakla beraber tüm üretim sezonu süresince gözlemler alınarak parseller kontrol edilmiştir.

İncelenen karakterlere göre parsellerde görülen tip dışı bitkiler çeşit safiyet standartlarına göre karşılaştırılarak o tohumluk partisinin uygunluğuna karar verilir.

### 8.2 2013-2014 Yılı Hububat Ön ve Son Kontrol Denemeleri

#### Çizelge 14. 2013-2014 Yılı Buğday Ön ve Son Çalışmaları

Sıra no	Çeşit Adı	Kullanılan Materyal Toplam(Adet)			Kontrol Edilen Sertifika ( Adet)			Uygun Olmayan Parsel Sayısı (Adet)		
		Islah. Mat	Standart	Sertifika	Elit	Orijinal	Sertifikalı	Standart	Islah. Mat	Sertifika
1	Adana 99	1	1	0	0	0	0	1	1	0
2	Adaelaide	0	0	2	0	0	2	0	0	0
3	Anapo	0	0	3	0	1	2	0	0	0
4	Ahmetağa	0	1	2	1	0	1	Dolu Zararı		
5	Alpu 2001	1	1	1	1	0	0	Dolu Zararı		
6	Amanos 97	0	1	1	0	0	1	0	0	0
7	Artuklu	0	0	1	1	0	0	0	0	0
8	Aldane	0	1	3	1	1	1	Dolu Zararı		
9	Atay-85	1	1	1	1	0	0	Dolu Zararı		
10	Ayyıldız	1	1	2	İtiraz: 2			Dolu Zararı		
11	Basribey 95	0	1	1	0	1	0	0	0	1
12	Bereket	0	1	5	1	2	3	Dolu Zararı		
13	Bezostaja-1	3	1	6	2	2	2	Dolu Zararı		
14	Ceyhan 99	1	1	1	0	1	0	1	1	1
15	Cumhuriyet 75	2	1	1	0	0	1	1	2	1
16	Çeşit-1252	1	1	6	0	1	5	Dolu Zararı		
17	Dağdaş 94	0	1	2	1	0	1	Dolu Zararı		
18	Ege 88	0	1	1	0	1	0	0	0	0
19	Ekiz	0	1	2	1	0	1	Dolu Zararı		
20	Eyyübi	0	0	1	0	1	0	0	0	0
21	Flamura- 85	1	1	5	0	1	4	Dolu Zararı		
22	Gelibolu	1	1	2	1	0	1	Dolu Zararı		
23	Gerek -79	1	1	0	0	0	0	Dolu Zararı		
24	Golia	0	1	3	1	1	1	0	0	1
25	Göksu 99	0	1	1	1	0	0	Dolu Zararı		
26	Gönen 98	0	1	2	0	0	2	Özellik Belgesi Değişti		

27	İkizce -96.	0	1	1	0	1	0	Dolu Zararı		
28	İzgi 2001.	1	1	0	0	0	0	Dolu Zararı		
29	Kaan	0	1	2	1	0	1	Dolu Zararı		
30	Karatopak	0	1	2	0	2	0	0	0	2
31	Kaşifbey-95	0	1	2	0	0	2	0	1	0
32	Kate A -1.	0	1	2	1	0	1	Dolu Zararı		
33	Kenanbey	0	1	2	0	1	1	Dolu Zararı		
34	Kızıltan 91.	1	1	6	0	5	İtiraz:1	Dolu Zararı		
35	Konya-2002	0	1	5	1	0	4	Dolu Zararı		
36	Krasuniaodeska	0	1	1	0	0	1	Dolu Zararı		
37	Meta 2002	2	1	2	0	1	1	1	2	2
38	Nacibey	0	0	2	1	1	0	Dolu Zararı		
39	Osmaniyem	0	1	1	0	1	0	0	1	1
40	Özkan	0	1	3	1	1	1	0	1	3
41	Pamukova -97	1	0	0	0	0	0	1	0	0
42	Pandas	0	1	3	0	1	2	0	1	3
43	Pehlivan	0	1	7	1	2	4	Dolu Zararı		
44	Renan	0	1	2	0	0	2	Dolu Zararı		
45	Rumeli	0	0	1	0	0	1	0	0	1
46	Sagittario	0	1	4	0	3	1	Özellik Belgesi Değişti		
47	Sarıbaşak	0	1	0	0	0	0	0	1	0
48	Sarıçanak- 98		1	3	0	0	3	0	1	0
49	Selimiye	0	1	3	1	2	0	Dolu Zararı		
50	Soyer - 02	0	1	1	1	0	0	Dolu Zararı		
51	Sönmez -2001	0	1	2	1	0	1	Dolu Zararı		
52	Sultan 95.	1	1	0	0	0	0	Dolu Zararı		
53	Stendal	0	0	2	1	0	1	0	0	0
54	Şahinbey	0	1	1	0	0	1	0	0	0
55	Tekirdağ	1	1	1	1	0	0	Dolu Zararı		
56	Tina	0	1	1	0	0	1	Dolu Zararı		
57	Turan	0	1	1	0	0	1	0	0	0
58	TT- 601	0	1	1	1	0	0	Dolu Zararı		
59	Tüten	0	1	1	0	1	0	0	0	0
60	Ümranhanım *	0	1	2	0	0	İtiraz:2	Dolu Zararı		
61	Yıldız 98.	1	1	0	0	0	0	Dolu Zararı		
62	Yunak	0	1	2	1	0	1	Dolu Zararı		
63	Yüreğir 89	0	1	2	0	1	1	0	0	1
64	Vittorio	0	0	2	0	1	1	0	0	0
65	Zenit	0	1	1	0	0	1	0	0	0
66	Ziyabey 98	2	1	0	0	0	0	1	2	0
		24	57	129	26	37	62	6	14	17
<b>Toplam =210 Bunun 5 Parseli İtiraz</b>								<b>Red Alan Partiler= 37</b>		

\*Tiritikale çeşidi

Buğday da 66 adet çeşit, 24 adet ıslahçı materyali, 57 standart ve sertifikalandırılan tohumluklarda seçilen 129 parti ile ön ve son kontrol denemelerine alınmıştır. Uygun Olmayan Parsel Sayısı Standartlardan 6, ıslahçı materyalinde 14 ve sertifikalandırılan tohumluklardan seçilen partilerden ise 17 adettir. İtirazlar tritikalede Ümrhanım, Ekmeklik buğdayda Ayyıldız ve makarnalık buğdayda ise Kızıltan 91 çeşitlerine ait 5 adettir. Mayıs 2014 tarihinde meydana gelen dolu zararında 133 parselde gözlemler alınamamıştır.

**Çizelge 15.** 2013-2014 Yılı Arpa Ön ve Son Kontrol Denemeleri

Sıra No	Çeşit Adı	Toplam (Adet)			Kontrol Edilen Sertifika ( Adet)			Uygun Olmayan Parsel Sayıları (Adet)		
		Islahçı Materyali	Standart	Sertifika	Elit	Orijinal	Sertifikalı	Standart	Islahçı Materyali	Sertifika
1	Akhisar 98	0	0	4	0	0	4	0	0	4
2	Atılır	1	1	0	0	0	0	Dolu Zararı		
3	Avcı-2002	1	1	3	1	0	2	Dolu Zararı		
4	Aydanhanım	0	1	8	1	1	6	Dolu Zararı		
5	Beyşehir	0	1	1	1	0	0	Dolu Zararı		
6	Bolayır	0	1	2	1	0	1	Dolu Zararı		
7	Bornova92	2	1	0	0	0	0	1	2	0
8	Bülbül 89	0	1	3	1	1	1	Dolu Zararı		
9	Çetin 2000	0	1	1	0	1	0	Dolu Zararı		
10	Durusu	0	1	1	1	0	0	Dolu Zararı		
11	Erciyes	0	1	1	0	0	1	Dolu Zararı		
12	Fırat	1	1	1	0	0	1	Dolu Zararı		
13	Hilal	0	1	1	0	0	1	1	0	1
14	Karatay 94	0	1	2	1	0	1	Dolu Zararı		
15	Kaya 7794	2	1	0	0	0	0	1	2	0
16	Kıral-97	0	1	3	1	2	0	Dolu Zararı		
17	Konevi	0	1	1	1	0	0	Dolu Zararı		
18	Larende	0	1	3	1	0	2	Dolu Zararı		
19	Martı	0	1	2	1	0	1	Dolu Zararı		
20	Özdemir	0	1	1	1	0	0	Dolu Zararı		
21	Ramata	0	1	1	0	1	0	Dolu Zararı		
22	Sladoran	0	1	3	1	0	2	Dolu Zararı		
23	Sur 93	2	1	0	0	0	0	Dolu Zararı		
24	Süleymanbey 98	2	0	0	0	0	0	0	2	0
25	Şahin 91	2	1	3	0	2	1	Dolu Zararı		
26	Şerifehanım	2	0	0	0	0	0	0	2	0
27	Vamikhoca	0	1	1	0	0	1	1	0	1
28	Yıldız	1	1	1	1	0	0	Dolu Zararı		
29	Zeynel Ağa	0	1	1	1	0	0	Dolu Zararı		
	<b>Toplam</b>	<b>16</b>	<b>26</b>	<b>48</b>	<b>15</b>	<b>8</b>	<b>25</b>	<b>4</b>	<b>8</b>	<b>6</b>
	<b>Genel Toplam :</b>	<b>90 Parsel</b>						<b>Red : 18 Parsel</b>		

Arpada 29 çeşit; 26 standart, 16 adet ıslahçı materyali ile sertifikalandırılan ürünlerden 48 adet parti ön ve son kontrol denemelerine alınmıştır. Arpada Uygun Olmayan Parsel Sayısı standartlarda **4 adet**, ıslahçı materyalinde **8 adet** ve sertifikalandırılan tohumluklardan

seçilen partilerden ise **6 adettir**. Mayıs 2014 tarihinde meydana gelen dolu zararı nedeniyle 74 parselde gözlemler tamamlanmamıştır.

Sonuç olarak 2013–214 yılı hububat ön ve sona kontrol denemeleri sertifikalandırılan 66 buğday ve 29 arpa çeşitlerine ait 300 numunede ön ve son kontrol denemesi kurulmuştur. Beydere'de 36 adet çeşit 29 adet standart, 12 adet ıslahçı materyali ve 52 partiyi temsil eden numuneler 93 parsel 2 tekerrürlü olara Beydere Tohum Sertifikasyon Test Müdürlüğü arazisinde ön ve son kontrol denemesi yazlık ekilen çeşitlerle kurulmuştur. Yenikent'de 59 çeşit; 56 adet standartla, 29 adet ıslahçı materyali ve 122 partiyi temsil eden numuneler 207 parselde Yenikent Tohum Tescil ve Sertifikasyon Müdürlüğü arazisinde kurulmuştur. Yenikentteki ön ve son kontrol denemesi dolu zararı nedeniyle sonuç alınamamıştır.

Yapılan gözlem sonuçlarına göre buğday çeşitlerine ait 25 standardın 6 adedi ve 46 partinin 6 adedi. Arpada ise 4 standardın 4 adedi ve 6 partinin 6 adedi post kontrol için tespit edilen **Guidelines for control plot tests and field inspection of seed crops** 'un % 5lik değerleri dışına çıkmış ve red değeri almıştır. Renan Ekmeklik buğday çeşidine ait standart da çıkış olmamıştır. Ayrıca ekmeklik buğday çeşitlerinden gönen 98 kılçıklılık ve sagittario mumsuluk nedeniyle özellik belgeleri değiştirilmiştir.

### **8.3. Mısır Son Kontrol Denemeleri**

#### **Mısır Post Kontrol Çalışmaları Raporu 2014**

2014 yılı mısır post kontrol denemeleri sertifikalandırılan 14 çeşit ve 26 hatta ait 40 adet numune ve 40 adet standartla Çayırova Tohum Sertifikasyon Test Müdürlüğü arazisinde kurulmuş ve gözlem sonuçlarına göre raporlama işlemleri tamamlanmıştır. Denemelerde herhangi bir uygunsuzluk tespit edilmemiştir. Faaliyetler ve sonuçları ile ilgili olarak Bitkisel Üretim Genel Müdürlüğü bilgilendirilmiştir.

### **8.4. Ayçiçeği Son Kontrol Denemeleri**

Ayçiçeği post kontrol denemeleri 2014 yılı faaliyet raporu

2014 yılı ayçiçeği post kontrol denemelerine alınan, 38 çeşide ait 44 partiden alınan numuneler ile 126 parsel iki tekerrür olarak Müdürlüğümüze ait Yenikent deneme arazisinde kurulan denemelerde gözlemler alınmıştır. Alınan gözlemler değerlendirilmiş ve herhangi bir uygunsuzluk tespit edilememiştir.

### **8.5. 2014 Yılı Pamuk Son Kontrol Denemeleri**

#### **Pamuk Post Kontrol Çalışmaları Raporu 2014**

2014 yılı pamuk post kontrol denemeleri sertifikalandırılan 13 çeşide ait 36 adet numune ve 13 adet standartla Beydere Tohum Sertifikasyon Test Müdürlüğü ve Nazilli Pamuk Araştırma İstasyonu Müdürlüğü arazisinde kurulmuştur. Denemelerde gözlem alınacak bitki sayısını artırma üzere her çeşitten 3 sıra, standartlarından bir sıra ekilmiş ve gözlem sonuçlarına göre raporlama işlemleri tamamlanmıştır. Denemelerde standardının üzerinde herhangi bir uygunsuzluk tespit edilmemiştir.

### **8.6. 2014 Yılı Sebze Son Kontrol Denemeleri**

**Çizelge 18.** 2012-2013 Yılı Sebze Post Kontrol Denemeleri

Sıra No	Tür adı	Çeşit adı	standart	Orjinal	Sertifikalı	Analiz raporu
1	Domates	Şencan-9	1	1	-	-
2	Domates	H 2274	1	1	2	2
3	Biber	Seyrek	1	1	1	-
4	Biber	Alpçelik	1	1	-	1
5	Biber	Doru 16	1	1	-	-
6	Biber	Y.Çarliston 341	1	1	1	-
7	Patlıcan	Topan 374	1	-	2	-
8	Bamya	Marmara-1	1	1	-	-
9	Fasulye	4f-89 fransız	1	-	1	-
10	Fasulye	Yalova 5	1	1	-	-
11	Fasulye	Yalova 17	1	1	-	-
12	Hıyar	Beith Alpha	1	1	-	1
13	K.Kabak	Arıcan 97	1	1		2
14	Kavun	Kırkağaç 637	1	1	1	1
15	Karpuz	Y.Yuvarlak Alaca	1	1	-	-

Not: Sebze post kontrol denemelerinde 15 adet standart çeşit ile 29 adet tohumluk numunesi denemeye alınmıştır. Yapılan gözlem sonuçlarına göre 1 adet Yalova Çarliston 341 biber çeşidinin kapyra tipi olduğu belirlenmiştir. 1 adet H 2274 domates çeşidinin ise yeknesak olmadığı tespit edilmiştir. Ayrıca Kestane kabak çeşidinin ise standart numunesinin ve 2 adet orijinal sertifikalı ve 2 adet analiz raporu alan partilerin de yeknesaklık göstermediği görülmüştür. Söz konusu numune ve standart tohumlukların çeşit sahibi kuruluşa ve numune partilerin yetiştiricisine bilgi verilmiştir.

Tür sayısı	Tekerrür sayısı	Lokasyon sayısı	Standart sayısı	Sert.Analiz rapor sayısı	Toplam materyal
9	2	2	15	29	34

# MEYVE - ASMA FİDAN ve ÇİLEK FİDE SERTİFİKASYONU 2014 YILI GELİŞME RAPORU

## 1. Geçmiş Yıllarda Yapılan Çalışmaların Özeti

Ülkemizde ismine doğru ve sağlıklı meyve ve asma fidanı üretimi Tarım ve Köyişleri Bakanlığı, Koruma ve Kontrol Genel Müdürlüğü'nün 01.05.1989 tarih ve 6489 sayılı ilk talimatı sonucunda 1991 yılında başlatılmıştır. Sertifikasyonun amaçlarına uygun olarak o tarihe kadar ülkemizde yetiştirilen ve fidan üretim programlarında yer alan bütün meyve ve üzüm çeşitleri ile bunların anaçları 3 Mayıs 1990 tarih ve 20507 sayılı Resmi Gazete'de yayımlanarak tescil edilmiştir.

1997 yılında Bakanlığımızın sertifikalı meyve ve asma fidanı üretim esaslarını yeniden düzenleyen "Meyve ve Asma Çeşit/Anaç Damızlığı Fidan Üretim Materyali ve Fidanlarının Sertifikasyonuna Ait Genel Esaslar" Tebliği 05.01.1997 tarih ve 22868 sayılı Resmi Gazete'de yayımlanarak yürürlüğe girmiştir.

1999 yılında Bakanlığımızca 04.07.1999 tarihli ve 23475 sayılı Resmi Gazete'de yayımlanan "Çilek Fidelerinin Sertifikasyonuna Ait Genel Esaslar" Tebliği ile Çilek fidesi sertifikasyonu uygulamaya konmuştur.

9 Temmuz 2006 tarihinde Meyve / Asma Çeşit / Anaç damızlığı Fidan Üretim Materyali ve Fidanların Sertifikasyonuna ait genel esaslar tebliğinde değişiklik yapılmasına dair tebliğ (2006/35) ile 23.01.2007 tarihli ve 26412 sayılı Meyve / Asma Çeşit / Anaç damızlığı Fidan Üretim Materyali ve Fidanların Sertifikasyonuna ait genel esaslar tebliğinde değişiklik yapılmasına dair tebliğ (2007 / 2) yayımlanmıştır.

17 Ocak 2008 tarihli ve 26759 sayılı "Meyve Asma Fidan Ve Üretim Materyali Sertifikasyonu ve Pazarlaması Yönetmeliği " yayımlanmıştır.

14 Eylül 2008 tarihinde 26997 sayılı ve 4 Kasım 2008 tarihinde 27044 sayılı Meyve/Asma Fidan ve Üretim Materyali Sertifikasyonu ve Pazarlaması Yönetmeliğinde Değişiklik Yapılmasına Dair Yönetmelikler yayımlanmıştır.

3 Temmuz 2009 tarihinde 27277 sayılı "Asma Fidanı ve Üretim Materyali Sertifikasyonu İle Pazarlaması" ve "Meyve Fidanı ve Üretim Materyali Sertifikasyonu İle Pazarlaması" Yönetmelikleri yayımlanmıştır.

"Meyve ve Asma Fidan / Üretim Materyali Sertifikasyonu Ve Pazarlaması Uygulama Genelgesi" ile "Meyve ve Asma Fidanı İle Üretim Materyallerinde Bitki Sağlığı Standartları Talimatı" yayımlanarak yürürlüğe girmiştir.

08 Temmuz 2010 tarihli 27635 sayılı Çilek Fidesi Üretimi, Sertifikasyonu ve Pazarlaması Yönetmeliği yayımlanarak yürürlüğe girmiştir.

02 Ekim 2010 tarihli ve 27717 sayılı Doku Kültürü Yöntemleri İle Üretilen Meyve / Asma Fidanı / Üretim Materyali ve Çilek Fidesi Üretimi, Sertifikasyonu İle Pazarlaması Tebliği yayımlanarak yürürlüğe girmiştir.

25 Mayıs 2012 tarih ve 28303 sayılı [Meyve Fidanı ve Üretim Materyali Sertifikasyonu ile Pazarlaması Yönetmeliğinde Değişiklik Yapılmasına Dair Yönetmelik](#), Çilek Fidesi Üretimi, Sertifikasyonu ve Pazarlaması Yönetmeliğinde Değişiklik Yapılmasına Dair Yönetmelik ile Asma Fidanı ve Üretim Materyali Sertifikasyonu ile Pazarlaması Yönetmeliğinde Değişiklik Yapılmasına Dair Yönetmelikler yayımlanarak yürürlüğe girmiştir.

## 2. 2014 Yılı Çalışmaları

Gıda, Tarım ve Hayvancılık Bakanlığı'nın sertifikalı meyve ve asma fidanı üretim esaslarını düzenleyen "Meyve/Asma Fidan ve Üretim Materyali Sertifikasyonu ve Pazarlaması Yönetmeliği" ne uygun olarak sertifikalı fidan üretim faaliyetinde bulunan **25** kamu kuruluşu, **373** özel sektöre ait olmak üzere **398** adet işletme mevcuttur. **58.306.744** adet meyve fidanı, **5.465.230** adet asma fidanı sertifikalandırılmıştır.

**Çizelge 1.** 2014 Yılı Sertifikalı Aşılı ve Aşısız Meyve ve Asma Fidanı Üretimi ve Sektörlere Göre Dağılımı

Sektör	Üretici Sayısı	Meyve Fidanı	Asma Fidanı	Toplam
Kamu	25	2.915.162	165.305	3.080.467
Özel	373	55.391.582	5.299.925	60.691.507
Toplam	398	58.306.744	5.465.230	63.771.974

2014 yılında 5 özel sektör kuruluşu tarafından 95.202.000 adet üretilen çilek fidesi, sertifikasyon sınıflarına göre incelendiğinde (**Çizelge 2**), 180.000 adeti Ön Temel, 3.238.000 adet Temel, 69.034.000 adeti Sertifikalı ve 22.750.000 adeti Standart Fide olarak sertifikalandırılmıştır.

**Çizelge 2.** 2014 Yılı Sertifikasyon Sınıflarına Göre Sertifikalandırılan Çilek Fidesi Miktarları

Sektör	Üretici Sayısı	Sınıfı	Miktarı	Toplam
Özel	5	Ön Temel	180.000	95.202.000
		Temel	3.238.000	
		Sertifikalı	69.034.000	
		Standart	22.750.000	

2014 yılında kamu ve özel sektöre ait toplam **63.771.974** adet meyve ve asma fidanı üretilmiştir. Bu üretimin, **197.858** adeti Ön temel, **31.311** adeti Temel, **21.667.637** adeti Sertifikalı, **41.875.168** adeti Standart sınıfta sertifikalandırılmıştır.



**Çizelge 3. 2014 Yılı Sertifikasyon Sınıflarına Göre Sertifikalandırılan Fidan Miktarlarının Türlerine Göre Dağılımı**

TÜRLER	SINIFLAR				TOPLAM
	ÖN TEMEL	TEMEL	SERTİFİKALI	STANDART	
AĞAÇ KAVUNU	-	-	-	1100	1100
ALTINTOP	-	-	-	2870	2870
A.ASMA ANACI	35	750	60.000	1.261.500	1.322.285
ANTEP FISTIĞI	109.300	-	-	1.495.954	1.605.254
ARMUT	223	1590	221.300	2.785.945	3.009.058
ARMUT (DK)	-	-	-	787.620	787.620
AVOKADO	-	-	-	11.443	11.443
AYVA	200	228	270.500	697.150	968.078
BADEM	44.000	-	170.800	2.235.478	2.450.278
BERGAMOT	-	-	-	350	350
BEYAZ DUT	-	-	-	35.950	35.950
CEVİZ	1000	5981	1.698.770	4.913.589	6.619.340
CEVİZ(DK)	-	-	-	3060	3060
ELMA	5200	10.244	16.063.622	10.042.457	26.121.523
ERİK	1715	940	29.180	1.399.540	1.431.375
ERİK (DK)	-	-	89.220	275.602	364.822
ERİK- KAYISI (Anaç)	-	200	-	-	200
ERİK-ŞEFTALİ-NEKTARİN (Anaç)	1000	-	15.660	-	16.660
İĞDE	-	-	-	1500	1500
İNCİR	-	-	-	70.720	70.720
KAMKAT	-	-	-	20.600	20.600
KARADUT	-	-	-	26.850	26.850
KAYISI	20	4400	9200	1.432.210	1.445.830
KEÇİBOYNUZU	-	-	-	150	150
KESTANE	-	-	-	6770	6770
KİRAZ	9200	664	256.080	2.148.638	2.414.582
KİRAZ (DK)	-	-	149.940	1.204.480	1.354.420
KİRAZ-VIŞNE (Anaç)	15000	-	-	-	15000
KİRAZ-VIŞNE (DK)	-	-	-	69.540	69.540
KİVİ	-	-	-	38.810	38.810
KİVİ(DK)	-	-	-	67.218	67.218
KUŞBURNU	-	-	-	5000	5000
LİMON	-	-	-	455.210	455.210
MANDARİN	-	-	-	1.800.893	1.800.893
MAVİ YEMİŞ	-	-	-	16.360	16.360
MAVİ YEMİŞ(DK)	-	-	-	52.190	52.190
MUŞMULA	20	-	-	32.910	32.930
MUZ (DK)	-	-	-	85.000	85.000
NAR	-	350	-	188.365	188.715
NEKTARİN	-	-	16.740	492.302	509.042
PİKAN CEVİZİ	-	-	-	5950	5950
PORTAKAL	-	-	-	127.486	127.486

TÜRLER	SINIFLAR				TOPLAM
	ÖN TEMEL	TEMEL	SERTİFİKALI	STANDART	
SİTRANJLAR	-	-	200.000	-	200.000
ŞEFTALİ	1000	1098	226.570	1.565.954	1.794.622
ŞEFTALİ (DK)	-	-	1.947.920	472.282	2.420.202
ŞEFTALİ-NEKTARİN (DK) (Anaç)	1400	-	29.835	-	31.235
TRABZON HURMASI	300	554	6400	98.260	105.514
TURUNÇ	-	-	100.000	41.520	141.520
ÜZÜM	7245	1750	-	4.133.950	4.142.945
VİŞNE	-	-	-	254.120	254.120
YENİDÜNYA	-	-	-	150	150
ZEYTİN	1000	2562	105.900	1.010.172	1.119.634
<b>GENEL TOPLAM</b>	<b>197.858</b>	<b>31.311</b>	<b>21.667.637</b>	<b>41.875.168</b>	<b>63.771.974</b>

DK: Doku kültürü ile üretilen fidan miktarlarıdır.

2014 yılında kamu ve özel sektörlere ait kuruluşlar tarafından talep edilen aşılı ve aşısız meyve-asma türlerine ait toplam 10.452.254 adet etiket talebi karşılanmıştır. Bunun 355.502 adet etiket kamu sektörüne, 10.096.752 adet etiket özel sektöre aittir. Bu yıl içinde talep edilen toplam etiket miktarı meyve gruplarına göre incelendiğinde (**Çizelge 4**), meyve fidanı için 10.138.950 adet ve asma fidanı için 313.304 adet olarak gerçekleşmiştir.

**Çizelge 4.** 2014 Yılı Sektörlere Göre Aşılı ve Aşısız Fidan Etiket Miktarları

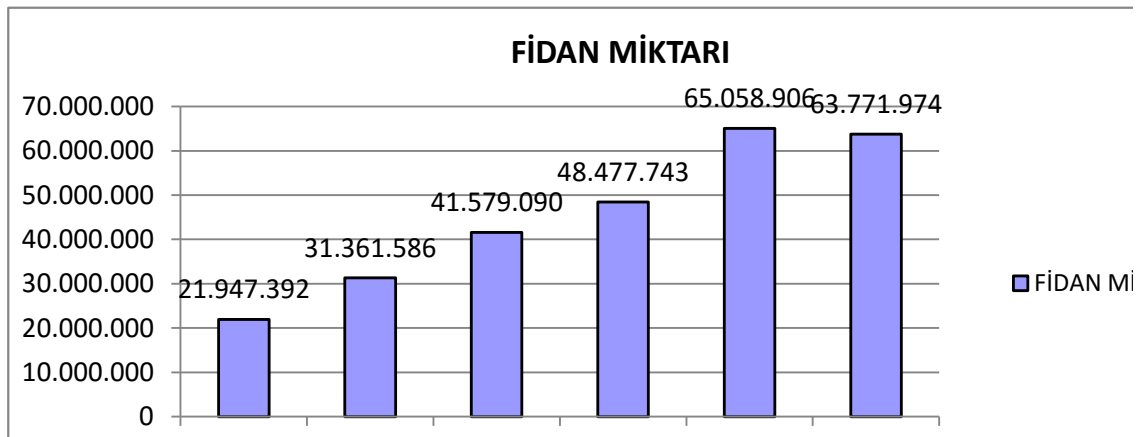
Sektörler	Üretici Sayısı	Meyve Fidanı	Asma Fidanı	Toplam
Kamu	25	300.895	54.607	355.502
Özel	373	9.838.055	258.697	10.096.752
Toplam	398	10.138.950	313.304	10.452.254

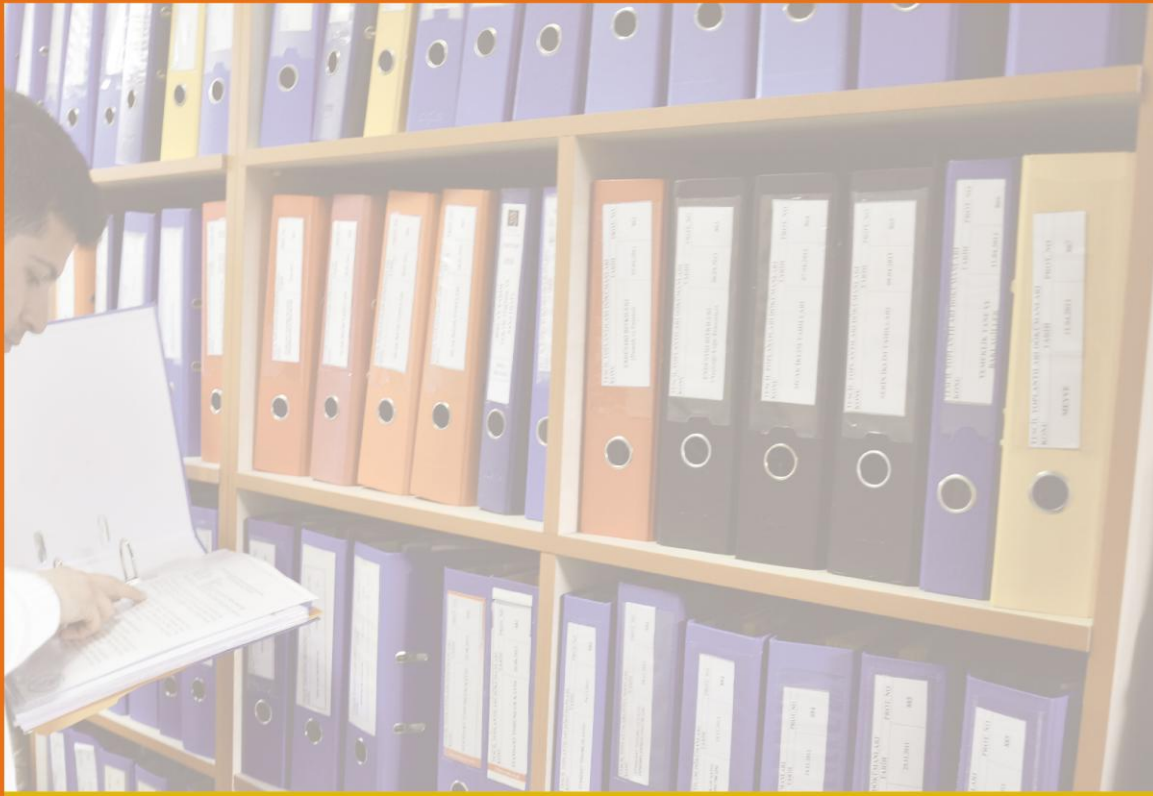
2014 yılında 180 adeti Ön Temel, 3238 adeti Temel, 69.034 adeti Sertifikalı ve 22.750 adeti Standart olmak üzere toplam 95.202 adet çilek fidesi etiket talebi karşılanmıştır.

**Çizelge 5.** 2014 Yılı Sertifikasyon Sınıflarına Göre Çilek Fidesi Etiket Miktarları

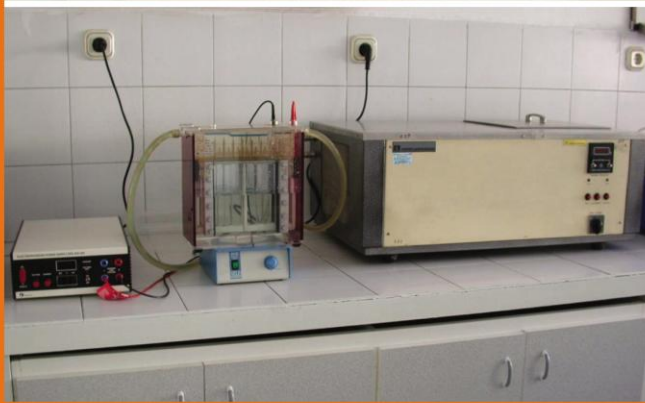
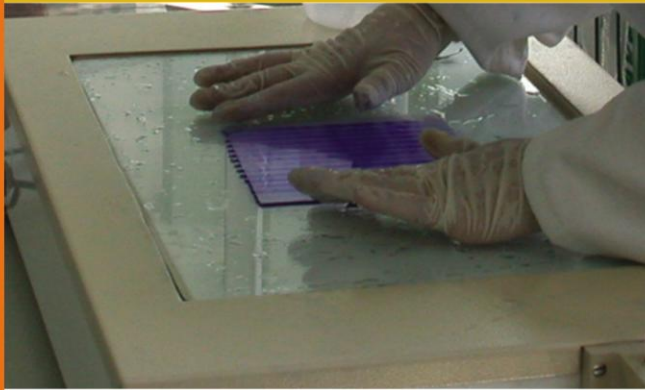
Sektörü	Üretici Sayısı	Sınıfı	Miktarı	Toplam
Özel	5	Ön Temel	180	95.202
		Temel	3238	
		Sertifikalı	69.034	
		Standart	22.750	

**Grafik 1.** Son 6 Yılda Sertifikalandırılan Fidan Sayısı (adet)





## ÇEŞİT KORUMA VE ARŞİV BÖLÜM FAALİYETLERİ



**ÇEŞİT KORUMA VE ARŞİV BÖLÜMÜ**  
**2014 YILI FAALİYET RAPORU**

2014 yılında tescil denemeleri tamamlanan aday çeşitlerin tescil, üretim izni ve ıslahçı hakkı verilmesine ilişkin 46 adet Tescil Komitesi toplantısı yapılmıştır. Bu toplantılarda değişik türlere ait 675 çeşide üretim izni verilmiş, 561 çeşit tescil edilmiş, 23 çeşidin tescil süresi 10 yıl süreyle uzatılmıştır. Ayrıca Islahçı Hakkı uygulamaları kapsamında 114 çeşit koruma altına alınmıştır.

Tescil edilen, üretim izni verilen, tescil süresi uzatılan ve ıslahçı hakları kapsamında koruma altına alınan çeşitlere ait ayrıntılı bilgiler çizelgelerde verilmiştir.

**Çizelge 1. 2014 Yılında Meyve Grubu Türlerine Göre Tescil Edilen Çeşitler**

Sıra No	Ürün Grubu	Türü	Adet
1	MEYVE	Limon	4
2		Muşmula	1
3		Çilek	2
4		Trabzon hurması	1
5		Mandarin	4
6		Şeftali	16
7		Nektarin	5
8		Kiraz	2
9		Yeni dünya	3
<b>TOPLAM</b>			<b>38</b>

9 bitki türünde toplam 38 çeşit tescil edilmiştir. Bu çeşitlerin 12 adedi kamu kuruluşlarına, 1 adedi üniversiteye ve 25 adedi ise özel sektör tohumculuk kuruluşlarına aittir.

**Çizelge 2.** 2014 Yılında Tarla Bitkileri Grubu Türlerine Göre Tescil Edilen Çeşitler

Sıra No	Ürün Grubu	Türü	Adet
1	Serin İklim Tahılları	Arpa	8
2		Ekmeklik Buğday	20
3		Makarnalık Buğday	1
4		Karabuğday	2
5		Tritikale	1
6		Yulaf	4
7	Sıcak İklim Tahılları	Mısır	17
8		Mısır Hattı	48
9	Yemeklik Dane Baklagiller	Nohut	2
10		Ayçiçeği	12
11		Ayçiçeği Hattı	27
12		Çörekotu	1
13		Haşhaş	5
14		Kolza	5
15	Endüstri Bitkileri	Pamuk	6
16		Patates	20
17		Safran	1
18		Soya	2
19		Şekerpancarı	7
20		Tütün	4
21	Çayır Mera Yem Bitkileri	Fiğler	1
22		İtalyan çimi	1
23		Mürdümük	1
24		Yemlik pancar	2
25		Yonca	1
26		Ak üçgül	2
27	Yeşil Alan	Çayır salkım otu	6
28		Çayır üçgülü	1
29		İtalyan çimi	1
30		Çok yıllık çim	8
31		Tavus otu	1
32		Yumaklar	15
<b>TOPLAM</b>			<b>233</b>

32 bitki türünde toplam 233 tescil edilmiştir. Bu çeşitlerin 41 adedi kamu kuruluşlarına, 1 adedi üniversiteye ve 191 adedi ise özel sektör tohumculuk kuruluşlarına aittir.

**Çizelge 3. 2014 Yılında Sebze Grubu Türlerine Göre Tescil Edilen Çeşitler**

Sıra No	Ürün Grubu	Türü	Adet
1	SEBZE	Biber	48
2		Brokkoli	7
3		Dereotu	6
4		Domates	26
5		Havuç	1
6		Hıyar	4
7		Ispanak	1
8		Kabak	24
9		Lahana	12
10		Karnabahar	10
11		Karpuz	50
12		Kavun	29
13		Kereviz	3
14		Maydanoz	4
15		Patlıcan	2
16		Soğan	31
17		Pazı	1
18		Marullar	6
19		Hindiba	1
20		Roka	7
21		Semizotu	5
22		Şalgam	1
23		Taze bezelye	3
24		Tere	8
<b>TOPLAM</b>			<b>290</b>

24 bitki türünde toplam 290 çeşit tescil edilmiştir. Bu çeşitlerin tümü özel sektör tohumculuk kuruluşlarına aittir

**Çizelge 4. 2014 Yılında Tarla Grubu Türlerine Göre Üretim İzni Verilen Çeşitler**

Sıra No	Ürün Grubu	Türü	Adet
1	Serin İklim Tahılları	Arpa	11
2		E.Buğday	32
3		M.Buğday	10
4		Yulaf	3
5	Sıcak İklim Tahılları	Mısır	38
6		Mısır hattı	60
7		Sorgumlar	4
8		Çeltik	5
9	Çayır Mera Yem Bitkileri	İtalyan çimi	5
10		Korunga	1
11		Ariotu	2
12		Yem bezelyesi	2
13		Yem şalgamı	2
14		Yonca	8
15	Yeşil Alan Çim Bitkileri	Çimler	1
16		Yumaklar	3
17	Endüstri Bitkileri	Patates	5
18		Pamuk	9
19		Ayçiçeği	31
20		Ayçiçeği Hattı	35
21		Şekerpancarı	3
22		Pelemir	1
23		Soya	5
24		Yerfıstığı	1
25		Kolza	3
<b>TOPLAM</b>			<b>280</b>

25 bitki türünde toplam 280 çeşide üretim izni verilmiştir. Bu çeşitlerin 30 adedi kamu kuruluşlarına, 1 adedi Üniversiteye, 249 adedi ise özel sektör tohumculuk kuruluşlarına aittir.

**Çizelge 5. 2014 Yılında Sebze Grubu Türlerine Göre Üretim İzni Verilen Çeşitler**

Sıra No	Ürün Grubu	Türü	Adet
1	Sebze	Alabaş	1
2		Bakla	1
3		Bezelye	7
4		Domates	120
5		Enginar	3
6		Endive	1
7		Biber	50
8		Hıyar	33
9		Havuç	5
10		Taze fasulye	27
11		Kabak	14
12		Ispanak	12
13		Kırmızı pancar	1
14		Karnabahar	1
15		Lahana	2
16		Karpuz	32
17		Kavun	22
18		Maydanoz	1
19		Turp	3
20		Soğan	3
21		Brokkoli	2
22		Patlıcan	13
23		Tere	2
24		Marul	34
25		Roka	1
<b>TOPLAM</b>			<b>391</b>

25 bitki türünde toplam 391 çeşide üretim izni verilmiştir. Bu çeşitlerin 3 adedi kamu kuruluşlarına, 388 adedi ise özel sektör tohumculuk kuruluşlarına aittir.



**Çizelge 6. 2014 Yılında Meyve Grubu Türlerine Göre Üretim İzni Verilen Çeşitler**

Sıra No	Ürün Grubu	Türü	Adet
1	Meyve	Antepfıstığı	1
2		Badem	2
3		Nektarin	1
<b>TOPLAM</b>			<b>4</b>

3 bitki türünde toplam 4 çeşide üretim izni verilmiştir. Bu çeşitlerin 3 adedi kamu kuruluşuna, 1 adedi ise adedi ise özel sektör kuruluşuna aittir.

**Çizelge 7. 2014 Yılında Türlerine Göre Tescil Süresi Uzatılan Çeşitler**

Sıra No	Ürün Grubu	Tür	Adet
1	Serin İklim Tahılları	Arpa	1
2		E.Buğday	1
3	Endüstri Bitkileri	Patates	2
4	Yemeklik Tane Baklagiller	Nohut	1
5	Çayır Mera Yem bitkileri	Fiğ	3
6		Yonca	2
7	Sebze	Biber	3
8		Taze fasulye	1
9		Kabak	1
10		Patlıcan	4
11		Lahana	1
12		Soğan	3
<b>TOPLAM</b>			<b>23</b>

12 bitki türünde toplam 23 çeşidin kayıt süresi 10 yıl uzatılmıştır. Bu çeşitlerin 18 adedi kamu kuruluşlarına, 3 adedi üniversiteye, 2 adedi ise özel sektör tohumculuk kuruluşlarına aittir.

**Çizelge 8. 2014 Yılında Türlerine Göre Koruma Altına Alınan Çeşitler**

Sıra No	Ürün Grubu	Türü	Adet
1	Serin İklim Tahılları	Arpa	7
2		E.Buğday	11
3		Karabuğday	2
4		M.Buğday	1
5		Yulaf	5
6	Endüstri Bitkileri	Pamuk	1
7		Ayçiçeği	3
8		Patates	5
9		Soya	1
10	Sıcak İklim Tahılları	Çeltik	10
11		Mısır	7
12	Yemeklik Tane Baklagiller	Mercimek	1
13		Nohut	1
14	Çayır Mera Yem Bitkileri	Fiğler	4
15		Yumak	1
16		Üçgül	1
17		Yonca	2
18	Sebze	Biber	1
19		Domates	1
20		Hıyar	1
21		Kereviz	1
22		Marul	5
23		Patlıcan	1
24		Taze fasulye	2
25		Taze bezelye	4
26	Meyve	Elma	1
27		Kivi	4
28		Kayısı	7
29		Üzüm	2
30		Ahududu	2
31		Çilek	2
32		Şeftali	7
33		Nektarin	3
34	Süs Bitkileri	Karanfil	5
35		Ters lale	2
<b>TOPLAM</b>			<b>114</b>

35 bitki türünde toplam 114 çeşit koruma altına alınmıştır. Bu çeşitlerin 43 adedi kamu kuruluşlarına, 1 adedi üniversiteye,70 adedi ise özel sektör kuruluşlarına aittir.

#### **ELEKTROFOREZ ÇALIŞMALARI**

2014 yılı içinde Gliadin protein elektroforezinde 25 çeşit adayında 606 başak çalışılmış ve raporlanmıştır. Glutenin protein elektroforezinde ise 15 çeşit adayında 100 başakta çalışılmış ve raporlanmıştır.

# **DİĞER**

## **FAALİYETLER**

**DİĞER FAALİYETLER**

## 1. EĞİTİM FAALİYETLERİ

Mevcut sertifikasyon işlemlerinde yeknesaklık ve bütünlük sağlamak amacı ile bakanlığımız tarafından Tohumluk Kontrolör Eğitimleri düzenlenmiştir.

2014 Yılı yetki devri kapsamında "Yağlı ve Lifli Bitkiler Sertifikasyonu ve Pazarlaması Yönetmeliği", "Tahıl Tohumları Sertifikasyonu ve Pazarlaması Yönetmeliği" ve Laboratuvar çalışmaları konularında eğitimler verilmiştir.

Tohum sertifikasyon sistemi ve laboratuvar uygulamalarını kapsayan konularda Adana, Antalya ve Samsun Tohum Test Müdürlükleri personeline eğitim verilmiştir.

Ayrıca kuruluş teknik ve idari personeline yönelik olarak kurum içi eğitimler düzenlenmiştir.

Çizelge-1 ve Çizelge-2 de eğitim detayları verilmiştir.

**Çizelge 1.** Tohumluk Tescil ve Sertifikasyon Merkezi Müdürlüğü Teknik Personelinin 2014 Yılında Kurum İçi Katıldığı Eğitimler

Sıra No	Eğitimin Konusu	Eğitime Katılanlar (kişi sayısı)	Eğitimin Yapıldığı Yer	Eğitim Tarihi	Eğitimi Veren Teknik Personel
1	2014 OECD toplantı kararları	10	TTSM	09.10.2014	Bülent ÖZTÜRK
2	Etiket prosedür ve uygulama	14	TTSM	29.12.2014	Döne ŞENTÜRK

**Çizelge 2.** Tohumluk Tescil ve Sertifikasyon Merkez Müdürlüğü Teknik Personelinin 2014 Yılında Vermiş Olduğu Eğitimler

Sıra No	Eğitimin			Eğitime Katılanlar		Eğitimin Yapıldığı Yer	Eğitimi veren Kuruluş
	Konusu	Süresi	Tarihi	Ünvanı	Sayısı		
1	Lab.yetki devri (tahıllar)	5 gün	03-07 Mart 2014	Özel sektör	18 kişi	TTSM	TTSM
2	Lab.yetki devri(Yağlı lifli bitkiler)	5 gün	10-14 Mart 2014	Özel sektör	11 kişi	TTSM	TTSM
3	Ista Kurallarına göre numune alma-OECD uygulamaları	5 gün	7-11 Nisan 2014	İl Müd.	90	Afyon	BÜGEM-TTSM
4	Menşei Sertifikaların TVYS girişi ve kullanımı	1 gün	18 Kasım 2014	İl Müd.	9	TTSM	TTSM

## 2. 2014 YILI KALİTE GÜVENCE SİSTEMİ VE AKREDİTASYON FAALİYETLERİ

2014 yılında kuruluştaki gerçekleştirilen faaliyetler Kalite Politikamız ve Hedeflerimiz çerçevesinde yürütülmüştür.

2014 yılı aralık ayında ISO/IEC/17025'e göre planlanan kurum içi tetkik yapılmıştır. Tetkik sonrası tespit edilen minör uygunsuzluklar için ilgili birimler tarafın düzeltici önleyici faaliyet başlatılmış ve uygunsuzluklar giderilmiştir. Kalite güvence sisteminin gözden geçirilmesi için yılda bir defa yapılan yönetimin gözden geçirilmesi toplantısı yapılarak sistem değerlendirilmiş bir sonraki yıl için hedefler belirlenmiştir. Laboratuvar personelinin performansının ölçülmesi amacıyla yapılan karşılaştırma testleri yapılmış ve sonuçlar tolerans değerleri içerisinde tespit edilmiştir. Sistemin geliştirilmesi için birimlerden gelen düzeltici önleyici faaliyetler değerlendirilerek gerekli çalışmalar yapılmıştır.

## 3.YURTIÇİ HAKEM TESTİ ÇALIŞMALARI

Sertifikasyon kuruluşları arasında teknik işbirliğini arttırmak, metot birlikteliğini sağlamak için her yıl 05.12.2001 tarihi ve 1451 sayılı bakanlık oluru ile yürürlüğe giren yurt içi hakem testi talimatı çerçevesinde 3 adet hakem testi uygulanmaktadır. 2014 yılında aşağıdaki 3 test uygulanmıştır.

- |          |                    |            |
|----------|--------------------|------------|
| • 14 - 1 | Buğday-Pamuk       | Tam analiz |
| • 14 - 2 | Mısır-Ayçiçeği     | Tam analiz |
| • 14 - 3 | Ş. Pancarı – Kolza | Tam analiz |

Hakem testlerinin tamamı sonuçlandırılmış olup, değerlendirmeler Bitkisel Üretim Genel Müdürlüğü ile programa katılan sertifikasyon kuruluşlarına gönderilmiştir.

## 4.ULUSLAR ARASI (ISTA) HAKEM TESTİ ÇALIŞMALARI

Uluslar arası Tohum Test Birliği (ISTA) üye laboratuvarlarının akredite oldukları konularda her yıl yılda üç defa olmak üzere hakem testi (referee test) uygulamaları yapılmaktadır. Buradaki amaç üye laboratuvarların bilgi yeterliliğini tespit etmek ve bu verilerle her 3 yılda bir akreditasyon amaçlı yapılan uluslar arası denetimlerde görülen eksiklikleri giderici tedbirler almaktır. 2014 yılında bu konuda yapılan 5 analiz aşağıda yer almaktadır. ISTA tarafından yapılan değerlendirmelerde başarılı sonuçlar elde edilmiştir.

- 14-1 ***Pisum sativum*** (bezelye) çimlenme analizi
- 14-1 ***Pisum sativum*** (bezelye) İletkenlik
- 14-2 ***Callistephus chinensis*** (saraypatı) çimlenme
- 14-2 ***Triticum aestivum*** (buğday) safiyet, çimlenme, canlılık, ISTA sertifika düzenleme
- 14-3 ***Poa pratensis*** (çayır salkım otu) safiyet, çimlenme

# TOHURLUK TESCİL VE SERTİFİKASYON MERKEZİ MÜDÜRLÜĞÜ YAYINLARI

## 1. Periyodik Yayınlar

- Faaliyet Raporu
- Tescil Raporu
- Milli Çeşit Listesi
- Çeşit Kataloğu

## 2. Tarımsal Değerleri Ölçme (TDÖ) Denemeleri Teknik Talimatları

- Pamuk TDÖ Denemeleri Teknik Talimatı
- Şeker Pancarı TDÖ Denemeleri Teknik Talimatı
- Ayçiçeği TDÖ Denemeleri Teknik Talimatı
- Kolza TDÖ Denemeleri Teknik Talimatı
- Patates TDÖ Denemeleri Teknik Talimatı
- Mısır TDÖ Denemeleri Teknik Talimatı
- Yeşil Alan Çim Bitkileri <sup>1)</sup> TDÖ Denemeleri Teknik Talimatı
- Serin İklim Tahılları <sup>2)</sup> TDÖ Denemeleri Teknik Talimatı
- Yemlik Dane Baklagiller<sup>3)</sup> TDÖ Denemeleri Teknik Talimatı
- Buğdaygil Yem Bitkileri <sup>4)</sup> TDÖ Denemeleri Teknik Talimatı
- Baklagil Yem Bitkileri <sup>5)</sup> TDÖ Denemeleri Teknik Talimatı
- Sebze I <sup>6)</sup> TDÖ Denemeleri Teknik Talimatı
- Sebze II <sup>7)</sup> TDÖ Denemeleri Teknik Talimatı
- Aspir-Keten-Susam-Yerfıstığı- Şerbetçi otu TDÖ Denemeleri Teknik Talimatı
- Soya TDÖ Denemeleri Teknik Talimatı
- Asma TDÖ Denemeleri Teknik Talimatı
- Yemlik Pancar (Hayvan Pancarı) ve Yem Şalgamı TDÖ Denemeleri Teknik Talimatı
- Çeltik TDÖ Denemeleri Teknik Talimatı
- Sorgum TDÖ Denemeleri Teknik Talimatı
- Zeytin TDÖ Denemeleri Teknik Talimatı
- Haşhaş TDÖ Denemeleri Teknik Talimatı

## 3. Diğer Yayınlar

- Tohumluk Numunesi ve Numune Alma Tekniği
- Çeşit Tescil Başvuru Kılavuzu
- Fide (Çim) Değerlendirme El Kitabı
- Tarla Kontrol Prensipleri ve Formlar
- Tetrazolium Test El Kitabı
- Türkiye'de Bitki İslahçı Hakları ve Uygulamaları Broşürü
- Arpada Çeşit Tanımlaması
- TTSM Tanıtım Kitapçığı

- 
- 1) Çok yıllık Çim, Çayır Salkım Otu, Tavus Otu, Yumak Otu, Japon Çimi
  - 2) Buğday, Arpa, Çavdar, Yulaf, Triticale
  - 3) Nohut, Mercimek, Kuru Fasulye, Bakla, Bezelye, Börülce
  - 4) Ayrık, Brom, Çim, Yumak, Salkım Otu, Domuz Ayrığı
  - 5) Yonca, Fiğ, Üçgül, Mürdümük, Korunga
  - 6) Domates, Biber, Patlıcan, Hıyar
  - 7) Taze Fasulye, Kavun, Karpuz, Havuç

## **ADRES**

Tohumluk Tescil ve Sertifikasyon Merkez M¼d¼rl¼g¼  
Gayret Mah. Fatih Sultan Mehmet Bulvarı No: 62  
06172 Yenimahalle / ANKARA  
Tel : +90 312 315 46 05 (Pbx)  
Faks : + 90 312 315 09 01  
[www.ttsm.gov.tr](http://www.ttsm.gov.tr)