

T.C.  
GIDA, TARIM VE HAYVANCILIK BAKANLIđI  
BİTKİSEL ÜRETİM GENEL MÜDÜRLÜđÜ  
TOHUMLUK TESCİL VE SERTİFİKASYON MERKEZ MÜDÜRLÜđÜ

# FAALİYET RAPORU 2015

ANKARA 2016

TTSM  
Yayın Kurulu

Başkan  
Mehmet ŞAHİN

Yayına Hazırlayanlar

Muhittin BAĞCI  
Orhan BALCI  
Mustafa KIZMAZ  
Ertan GÜNEY  
Erdal YOLCU



**TOHUMLUK TESCİL VE SERTİFİKASYON MERKEZ MÜDÜRLÜĞÜ**

ADRES : Gayret mah. Fatih Sultan Mehmet Bulvarı No:62 06172 Yenimahalle / ANKARA

Tel : 0 312 315 46 05 (pbx)

Faks : 0 312 315 09 01

Web : [www.ttsm.gov.tr](http://www.ttsm.gov.tr)

## ÖNSÖZ

Dünya' da olduğu gibi ülkemizde de tarımsal üretimde sağlanan ilerlemelerde, verim ve kalite yönünden geliştirilen yeni bitki çeşitlerinin ve kaliteli tohumluk kullanımının etkisi büyük olmuştur. Bitkisel üretimde, verim ve kaliteyi arttırmayı gaye edinen tarımsal politika ve stratejiler tarımda mutlaka üstün nitelikli çeşitlere ait sertifikalı veya kaliteli tohumluk ve benzeri materyali kullanımını hedeflemelidir.

TTSM, 5553 Sayılı Tohumculuk Kanunu" ve buna ilişkin Yönetmeliklerle belirlenen esaslar çerçevesinde çeşit tescil ile tohumluk kontrol ve sertifikasyon hizmetlerini yürütmektedir. Kuruluş, 1963 yılında Uluslar arası Tohum Test Birliği'ne (ISTA) üye olarak uluslar arası sertifika verme yetkisini elde etmiştir. 1968 yılından bu yana ise OECD Tohum Sertifikasyonu Sisteminde üretilen tohumluklara OECD Çeşit Sertifikası vermeye Bakanlığımız adına tek yetkili kuruluş olarak görev yapmaktadır. Ülkemiz 2007 tarihi itibarıyla Uluslar arası Yeni Bitki Çeşitleri Koruma Birliği (UPOV)' ne üye olmuş ve kuruluşumuz FYD testlerini bu (UPOV) kurallara göre yapmaktadır.

Kamu ve Özel Sektör Tarımsal Araştırma Kuruluşları ve Üniversiteler tarafından geliştirilen, ayrıca yurt dışında ıslah edilen yeni çeşitler Kuruluşumuzca tarımsal değerleri yönünden test edilerek bunların mevcut çeşitlerden farklı, yeknesak ve durulmuş oldukları tespit edilmekte ve çeşide ait özellikler kayıt altına alınmaktadır. Çeşit tescil faaliyetleri; Farklılık, Yeknesaklık ve Durulmuşluk (FYD) testleri ile tarımsal değerleri ölçme (TDÖ) denemeleri olmak üzere müesseseye ait arazilerin yanı sıra Çayırova Tohum Sertifikasyon Test Müdürlüğü ve Beydere Tohum Sertifikasyon Test Müdürlüğü'ne ait arazilerde müştereken yürütülmektedir.

2015 yılı TDÖ denemeleri, 37 değişik bitki türünde 634 aday ve 407 standart çeşitle, ülkemizin değişik bölgelerindeki 354 lokasyonda yürütülmüştür.

Ayrıca 2015 yılında tarla bitkilerinde 57 türde 801 aday çeşitle 75 lokasyonda, sebze 42 türde 1507 aday çeşitte 61 lokasyonda, meyvede 17 türde 54 aday çeşitte 25 lokasyonda Farklılık, Yeknesaklık ve Durulmuşluk (FYD) denemeleri kurulmuştur.

Yıl içerisinde tarla bitkileri grubunda; 30 türde 262 çeşit, sebze grubunda 18 bitki türünde 416 çeşit, meyve grubunda 17 bitki türünde 55 çeşit tescil edilmiştir.

Tarla bitkileri grubunda; 30 türde 260 çeşide, sebze grubunda 27 bitki türünde 403, meyve grubu 1 türde 1 çeşide üretim izni verilmiştir.

29 Bitki türünde 128 çeşit koruma altına alınmış, 1 bitki türünde 1 çeşidin kayıt süresi 10 yıl uzatılmıştır.

2015 yılında Kuruluşumuz tarafından, 14 adet (280.000 kg) Ham Tohumluk, 177 adet (4.131.348 kg) Elit, 499 adet (35.431.585 kg) Orijinal, 5.078 adet (250.090.491 kg) Sertifikalı, tohumluk sertifikası verilmiştir. Aynı yıl içinde 784 adet (16.641.843 kg) Analiz Raporu, 596 adet (120 kg) Analiz Sonuç Formu ve 490 adet (12.168.401 kg) Tohumluk Olamaz Raporu verilmiştir. TTSM tarafından toplamda 318.743.787 kg için 7.638 adet yurt içi belge düzenlenmiştir.

2015 yılında 2111 adet numunede toplam 36.060.364 kg. OECD Sertifikası ,652 adet numunede 4.508.342 kg. ISTA Orange Uluslararası Parti Sertifikası, 43 adet numunede 726.143 kg. ISTA Blue Uluslar arası Numune Sertifikası düzenlenmiştir.

Diğer taraftan, sertifikalı fidan üretim faaliyetinde bulunan 25 kamu kuruluşu, 384 özel sektöre olmak üzere 409 adet işletmede 58.861.367 adet meyve fidanı, 4.981.436 adet asma fidanı sertifikalandırılmıştır.

2015 yılında kamu ve özel sektörde toplam 63.842.803 adet sertifikalı meyve ve asma fidanı üretilerek sertifikalandırılmıştır.

2015 yılında 5 özel sektör kuruluşu tarafından 68.236.000 adet üretilen çilek fidesi sertifikalandırılmıştır.

2015 yılında kamu ve özel sektörlere ait kuruluşlar tarafından talep edilen aşılı ve aşısız meyve-asma türlerine ait toplam 10.059.357 adet etiket talebi karşılanmıştır.

2015 yılında çeşit tescil, post kontrol ile kontrol ve sertifikasyon hizmetlerinin yürütülmesinde başta Çayırova ve Beydere Tohum Sertifikasyon Test Müdürlüğü, kamu ve özel sektör tarımsal araştırma kuruluşları ve üniversiteler olmak üzere tüm kuruluşlara işbirliği ve yardımlarından dolayı teşekkür ederim. Ayrıca teknik ve idari hizmetlerin aksatılmadan yürütülmesinde üstün çaba gösteren teknik, idari ve işçi tüm personele şükranlarımı sunar, gelecek yıllarda da aynı başarı ve çalışmalarının devamını dilerim.

Mehmet ŞAHİN  
Müdür

## 1. KURULUŞUN TARİHÇESİ

Ülkemizde, Tohumluk Sertifikasyonu ile ilgili faaliyetlere ilk olarak Ankara Üniversitesi Ziraat Fakültesi'nde başlanmıştır. Daha sonra, aynı amaçla 1959 yılında "Tohumluk Kontrol ve Sertifikasyon Enstitüsü" kurulmuş ve bu tarihten itibaren tohumluk sertifikasyonu ile ilgili hizmetler bu enstitü tarafından yürütülmüştür. Ülkemizde araştırma ve geliştirme faaliyetlerinin bir sonucu olarak yeni çeşitlerin ortaya konulması ve bu çeşitlerin tarafsız bir kuruluşça tescil edilmesi gereği üzerine 1960 yılında "Bölge Çeşit Deneme Müdürlüğü" kurulmuştur. Aynı yıllarda ülkemizde tohumluk sertifikasyon hizmetlerin yaygınlaştırmak amacıyla Samsun, İstanbul, İzmir, Antalya ve Mersin'de tohumluk sertifikasyon laboratuvarları kurulmuştur.

21.08.1963 tarihinde 308 Sayılı "Tohumlukların Tescil, Kontrol ve Sertifikasyonu Hakkında Kanun" kabul edilmiş ve tohumlukların sertifikasyonuna ilişkin faaliyetler bu Kanun hükümlerine göre yürütülmüştür. Aynı yıl Ülkemiz ISTA'ya (Uluslararası Tohum Test Birliği) üye olmuştur. 1966 yılında ise sırasıyla şekerpancarı, hububat, mısır, ayçiçeği, soya, pamuk ve çayır mer'a ve yem bitkilerinde OECD (Ekonomik Kalkınma ve İşbirliği Teşkilatı) tohumluk sertifikasyon Sistemine dahil olmuş, 18 Kasım 2007 tarihi itibarıyla UPOV'a (Uluslararası Yeni Bitki Çeşitlerini Koruma Birliği) üye olmuştur

Tarım ve Köyişleri Bakanlığı'nın teşkilat ve görevleri hakkındaki 3161 sayılı Kanun çerçevesinde 01.08.1986 tarihinde yapılan reorganizasyon sonucunda "Tohumluk Kontrol ve Sertifikasyon Enstitüsü" ve "Bölge Çeşit Deneme Enstitüsü" birleştirilmiştir. 01.01.1987 tarihinde yapılan yeni düzenleme ile Kuruluş "Tohumluk Tescil ve Sertifikasyon Merkez Müdürlüğü" olarak bugünkü adını almıştır.

## 2. KURULUŞUN GÖREVLERİ

Kuruluş, 5553 sayılı Tohumluk Yasası ve 5042 sayılı Yeni Bitki Çeşitlerine Ait İslahçı Haklarının Korunmasına İlişkin Kanunlara bağlı yönetmelik, tebliğ ve talimatlar çerçevesinde görev yapmaktadır. Bu görevler;

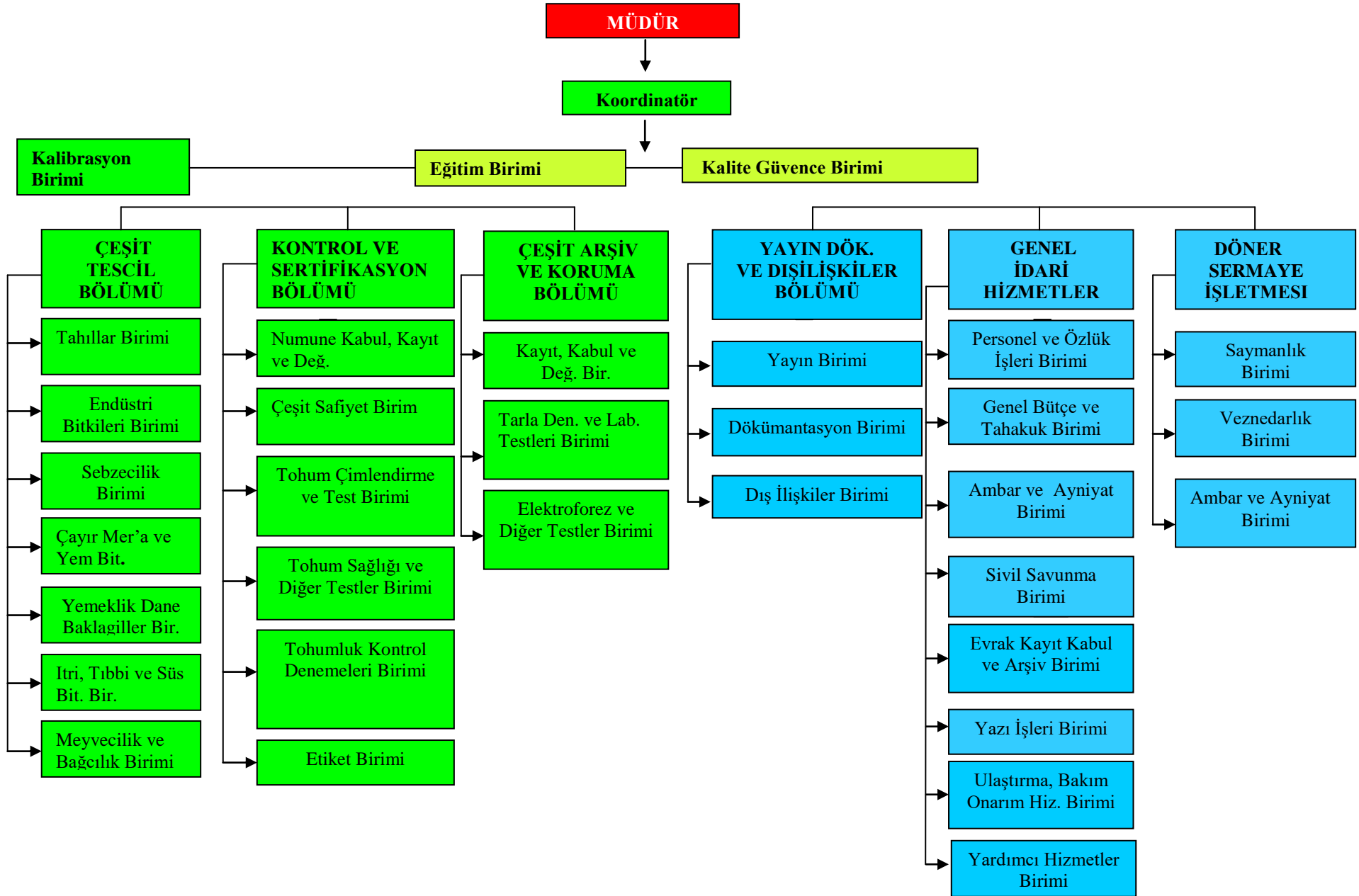
- a- Yurt içinde veya yurt dışında ıslah edilen yeni bitki çeşitleri ve yurt dışından ithal edilen çeşitlerin tescilini yapmak, kütüğe kaydetmek, yeni çeşit adaylarının tarla (FYD\* ve TDÖ\*\* Testleri ) ve laboratuvar testlerini yapmak,
- b- Yurt dışına ihraç edilecek tohumlukların tarla ve laboratuvar testlerini yapmak, OECD Sistemi dahilinde üretilen tohumluklar için OECD ve ISTA sertifikası düzenlemek, Yurt içi amaçlı üretimlerde etiket düzenlemek.
- c- OECD ve yurt içi amaçlı üretimlerde etiket düzenlemek,
- d- Tescil edilen veya üretim izni verilen ve Milli Çeşit Listesi'nde yayımlanan çeşitlere ait tohumlukların kontrol ve sertifikasyonu ile ilgili işlemleri yürütmek,
- e- Tescil edilen ve Resmi Gazete'de ilan edilen çeşitlere ait özellik belgeleri, tescil raporlarını, protokolleri, standart numuneleri, saklanabilir bitki ve bitki kısımlarını, resim ve slaytları arşivlemek, muhafaza etmek, çeşit kataloglarını oluşturmak,
- f- Çeşit Koruma ve Bitki İslahçı Haklarına ilişkin teknik hizmetleri yürütmek,
- g- Ülkemizin üye olduğu uluslararası organizasyonların çalışmalarına katılmak,
- h- Çalışma konularıyla ilgili eğitim çalışmaları yapmak, yayın hazırlamak,
- i- ISTA tarafından periyodik olarak gönderilen hakem testlerini yapmak,
- j- Ülkemizde üretilen meyve ve asma fidanlarının sertifikasyon işlemlerini yapmak,
- k- Sertifikalandırılan tohumluklar ile ilgili olarak post kontrol denemelerini kurmak,

Kuruluş, 1963 yılından beri ISTA'nın (The International Seed Testing Association) üyesi olup; Tescil, Çeşit Koruma ve Bitki İslahçı Hakları ile ilgili çalışmalarda UPOV, kontrol ve sertifikasyon çalışmalarında ise Bakanlıkça konulan standartlar yanında ISTA ve OECD kural ve normlarını uygulamaktadır.

(\*) FYD : Farklılık, Yeknesaklık, Durulmuşluk

(\*\*) TDÖ : Tarımsal Değerleri Ölçme

# TOHURLUK TESCİL VE SERTİFİKASYON MERKEZ MÜDÜRLÜĞÜ ORGANİZASYON YAPISI



## 5. PERSONEL DURUMU

Müessesede 1 Müdür ( Mühendis), 1 Koordinatör (Mühendis), 33 Ziraat Mühendisi, 2 Sözleşmeli Mühendis, 1 Geçici görevli Mühendis 1 Döner Sermaye Saymanı, 1 Biyolog, 1 Sosyolog, 15 Tekniker (Ziraat), 3 Sağlık Teknikeri, 2 Veteriner Sağlık Teknikeri, 5 Tekniker (Diğer), 6 Teknisyen, 7 Laborant, 2 Şef, 1 Ayniyat Saymanı, 1 Sivil Savunma Uzmanı, 4 Şoför, 1 Bilgisayar İşletmeni , 5 Veri Hazırlama ve Kontrol İşletmeni, 1 Memur, 2 geçici görevli Memur, 3 Teknisyen Yardımcısı, 1 Hizmetli, 17 Daimi İşçi, 1 Döner Sermaye İşçisi olmak üzere toplam 118 personel görev yapmaktadır.

## 6. ARAZİ VE TESİS DURUMU

Müessese, İstanbul Yolu üzerinde Yenimahalle Tarım Kampüsü'nde bulunmaktadır. Sincan İlçesi İlyakut Köyünde 250 dekar araziye sahiptir. Çeşit tescil denemeleri, müessese ile kamu ve özel sektör tarımsal araştırma kuruluşlarına ait alanlarda yürütülmektedir. FYD ve Post Kontrol Denemeleri ise Müesseseye ait arazilerin yanı sıra Çayırova ve Beydere Tohum Sertifikasyon Test Müdürlükleri'ne ait arazilerde müştereken yürütülmektedir.

## 7. FAALİYET ÖZETLERİ

2015 yılı TDÖ denemeleri, 37 değişik bitki türünde 634 aday ve 407 standart çeşitle, ülkemizin değişik bölgelerindeki 381 lokasyonda yürütülmüştür.

| Bitki Grubu              | Aday Çeşitler | Standart Çeşitler | Toplam | Lokasyon Sayısı |
|--------------------------|---------------|-------------------|--------|-----------------|
| Serin İklim Tahılları    | 264           | 145               | 409    | 32              |
| Sıcak İklim Tahılları    | 102           | 35                | 137    | 56              |
| Endüstri Bitkileri       | 172           | 99                | 271    | 152             |
| Yemelik Tane Baklagiller | 18            | 26                | 44     | 24              |
| Çayır mera yem bitkileri | 78            | 102               | 180    | 90              |
| TOPLAM                   | 634           | 407               | 1041   | 354             |

Ayrıca 2015 yılında tarla bitkilerinde 57 türde 801 aday çeşitle 75 lokasyonda, sebze 42 türde 1507 aday çeşitte 61 lokasyonda, meyvede 17 türde 54 aday çeşitte 25 lokasyonda Farklılık, Yeknesaklık ve Durulmuşluk (FYD) denemeleri kurulmuştur.

Yıl içerisinde tarla bitkileri grubunda; 30 türde 262 çeşit, sebze grubunda 18 bitki türünde 416 çeşit, meyve grubunda 17 bitki türünde 55 çeşit tescil edilmiştir.

Tarla bitkileri grubunda; 30 türde 260 çeşide, sebze grubunda 27 bitki türünde 403, meyve grubu 1 türde 1 çeşide üretim izni verilmiştir.

29 Bitki türünde 128 çeşit koruma altına alınmış, 1 bitki türünde 1 çeşidin kayıt süresi 10 yıl uzatılmıştır.

2015 yılında Kuruluşumuz tarafından, 14 adet (280.000 kg) Ham Tohumluk, 177 adet (4.131.348 kg) Elit, 499 adet (35.431.585 kg) Orijinal, 5.078 adet (250.090.491 kg) Sertifikalı, tohumluk sertifikası verilmiştir. Aynı yıl içinde 784 adet (16.641.843 kg) Analiz Raporu, 596 adet (120 kg) Analiz Sonuç Formu ve 490 adet (12.168.401 kg) Tohumluk Olamaz Raporu verilmiştir. TTSM tarafından toplamda 318.743.787 kg için 7.638 adet yurt içi belge düzenlenmiştir.

2015 yılında 2111 adet numunede toplam 36.060.364 kg. OECD Sertifikası ,652 adet numunede 4.508.342 kg. ISTA Orange Uluslararası Parti Sertifikası, 43 adet numunede 726.143 kg. ISTA Blue Uluslar arası Numune Sertifikası düzenlenmiştir.

Diğer taraftan, sertifikalı fidan üretim faaliyetinde bulunan 25 kamu kuruluşu, 384 özel sektöre olmak üzere 409 adet işletmede 58.861.367 adet meyve fidanı, 4.981.436 adet asma fidanı sertifikalandırılmıştır.

2015 yılında kamu ve özel sektörde toplam 63.842.803 adet sertifikalı meyve ve asma fidanı üretilerek sertifikalandırılmıştır.

2015 yılında 5 özel sektör kuruluşu tarafından 68.236.000 adet üretilen çilek fidesi sertifikalandırılmıştır.

2015 yılında kamu ve özel sektörler e ait kuruluşlar tarafından talep edilen aşılı ve aşısız meyve-asma türlerine ait toplam 10.059.357 adet etiket talebi karşılanmıştır.

Yurt içi üretimler için toplam 1.620.905 adet ,OECD üretimler için toplam 1.598.917 adet etiket talebi karşılanmıştır.

Diğer taraftan, sertifikalı fidan üretim faaliyetinde bulunan 25 kamu kuruluşu, 384 özel sektöre olmak üzere 409 adet işletmede 58.861.367 adet meyve fidanı,4.981.436 adet asma fidanı sertifikalandırılmıştır. 2015 yılında 5 özel sektör kuruluşu tarafından 68.236.000 adet üretilen çilek fidesi sertifikalandırılmıştır.

2015 yılında kamu ve özel sektörde toplam 63.842.803 adet sertifikalı meyve ve asma fidanı üretilerek sertifikalandırılmıştır.

2015 yılında kamu ve özel sektörler e ait kuruluşlar tarafından talep edilen aşılı ve aşısız meyve-asma türlerine ait toplam 10.059.357 adet etiket talebi karşılanmıştır.

Bu faaliyetlerin yanı sıra kuruluşumuzda görevli teknik elemanların yurt içi ve yurt dışında uzmanlık konularıyla ilgili hizmet içi eğitimleri sağlanırken, diğer yandan da gerek kamu sektörü ve gerekse özel sektöre ait kuruluşlarda görev yapan teknik elemanlara tescil ve sertifikasyon konularında değişik zamanlarda eğitim verilmiştir.





## ÇEŞİT TESCİL BÖLÜM FAALİYETLERİ





## ÇEŞİT TESCİL BÖLÜMÜ FAALİYETLERİ

### ÇEŞİT TESCİL SİSTEMİ VE UYGULAMALARI

Ülkemizde yürütülen çeşit tescil çalışmalarının başlıca iki temel amacı vardır. Tescile konu olan çeşidin ayırt edici özelliklerini belirleyip tanımlayarak bir buluş yada yenilik olarak kayıt altına almak ve gerekirse kaydedilen bu bilgileri referans olarak kullanmak ve bu çeşit adayının ülke tarımı için taşıdığı ekonomik değeri belirlemektir. Bütün bu işlemlerin sonucunda çeşitlerin kayıt altına alınması ile ülkemizde üretilen ve yurt içinde ya da yurtdışına satılan tohumluğun kalitesi de güvence altına alınır. Sözü edilen bu amaca uygun olarak tüm bu teknik uygulamalar ve işlemler bir sistem içinde yapılmaktadır.

Bitki Çeşitlerinin Kayıt Altına Alınması Yönetmeliği 13.01.2008 tarih ve 26755 sayılı Resmi Gazetede yayınlanarak yürürlüğe girmiştir. Kayıt işlemleri ile ilgili başvuru kabulü ve teknik uygulamalar Gıda Tarım ve Hayvancılık Bakanlığı adına "Tohumluk Tescil ve Sertifikasyon Merkez Müdürlüğü" tarafından yürütülmektedir.

Bu Yönetmelik, tarla bitkilerinde 98, sebze türlerinde 53, meyve ve asma da 59 türe ait çeşitlerin kayıt altına alınması ile ilgili işlemleri kapsar. Listede yer almayan türler için 43. Madde hükümleri geçerlidir. (Eklerde yer almayan türlere ait çeşitlerin kayıt altına alma işlemleri, türlerin ait olduğu cinslerdeki diğer türlere ait bu Yönetmelik hükümlerine göre, TTSM tarafından, teknik gerekliliklerin tamamlanması sonrasında başlatılır).

Çeşidi ıslah eden yada geliştiren araştırma kuruluşları (kamu,özel ve üniversite), gerçek kişiler ve yetki belgesine sahip tohum üreticisi kuruluşlar tescil için başvuruda bulunabilirler. Bu özelliklere sahip kuruluşlar; tarla bitkileri türlerinde, yurt içinde ya da yurt dışında geliştirilmiş çeşitleri, yurt dışında ıslah edilmiş ancak yurt dışında tescil edilmemiş çeşitleri, yurt dışında ıslah edilip yine yurt dışında kayıt altına alınmış çeşitler tescil edilmesi amacıyla başvuru yapabilirler. Başvuru öncesinde çeşit sahibi kuruluşlar, çeşit adayının gelişme tabiatına uygun, eş zamanlı olarak en az iki lokasyonda bir yetiştirme sezonu veya tek lokasyonda iki yetiştirme sezonu deneme kurarlar ve bu denemelerin değerlendirildiği bir rapor ve gerekli belgelerin yer aldığı başvuru dosyası ile Yönetmelikte bildirilen tarihlere Tohumluk Tescil ve Sertifikasyon Merkez Müdürlüğüne başvuruda bulunurlar. Buna göre, kayıt başvuruları, yazlık ekimler için; Ocak ve Şubat, kışlık ekimler için; Temmuz ve Ağustos ayları olarak belirlenmiştir. Sebze türlerinde başvurular Şubat, Mayıs, Ağustos ve Kasım, meyve türleri, asma ve çilek de başvuru ise Şubat ve Ağustos ayları olarak belirlenmiştir. üretim izinleri için başvurular ise, tescil başvuruları için geçerli olan ayların ilk haftası olarak bildirilmiştir.

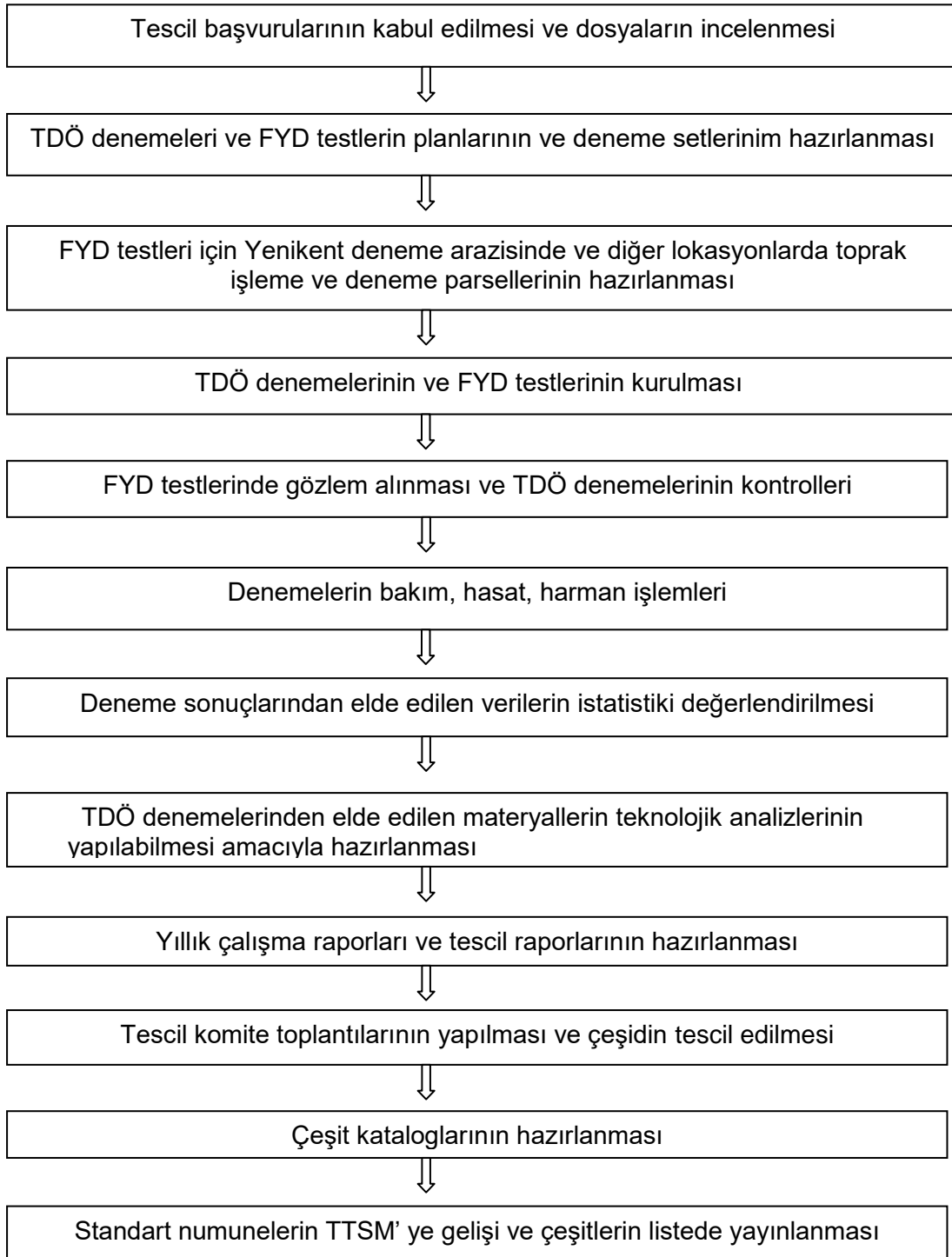
Tescil işlemleri, TTSM tarafından eş zamanlı olarak Tarımsal değerleri ölçme denemeleri (TDÖ) ve farklılık, yeknesaklık ve durulmuşluk (FYD) testleri olmak üzere iki ayrı aşamada gerçekleştirilir.

Tarla bitkilerinde tescil denemeleri ; en az üç lokasyonda, iki yetiştirme sezonu TDÖ denemeleri, en az bir lokasyonda iki yetiştirme sezonu FYD testi ile eş zamanlı olarak yürütülür.TTSM 'nin imkanlarının yetmediği durumlarda TTSM' nin koordinatörlüğünde çeşit isimleri saklı kalmak koşulu ile araştırma kuruluşları ile yapılacak bir protokolle TDÖ denemeleri bu kuruluşlara yaptırılabilir.Tescil denemelerine alınacak deneme materyallerinin TTSM ye geliş tarihleri ve miktarları TTSM nin Web sitesinde yayınlanarak çeşit sahibi kuruluşların bilgisine sunulmuştur.TDÖ denemeleri ve FYD testleri tamamlanan çeşitler için TTSM tarafından hazırlanan rapor Tarla Bitkileri Tescil Komitesinde görüşülerek aday çeşit hakkında karar verilir. Sebze türleri ve meyve türleri ve asma-çilek FYD testleriyle kayıt altına alınırlar. FYD testlerinde başarılı olan çeşitler hakkında hazırlanan rapor sebze ve meyve-asma-çilek tescil komitesinde görüşülerek aday çeşit hakkında karar verilir.

Tarla bitkileri tescil komitesi; TTSM nden iki, Bitkisel Üretim Genel Müdürlüğünden, Ziraat Fakültelerinden, Kamu Tarımsal Araştırma Kuruluşlarından, Tohum Sanayicileri ve Üreticileri Alt Birliğinden, Bitki Islahçıları Alt Birliğinden, ürün ile ilgili sanayi sektöründen ve Türkiye Ziraat Odaları Birliğinden birer temsilciden olmak üzere toplam dokuz üyeden, meyve-asma, çilek ve sebze (STK) tescil komiteleri de Bitkisel Üretim Genel Müdürlüğünden, kamu tarımsal araştırma kuruluşlarından, TTSM den, ziraat fakültesinden bir ve ilgili alt birlikten birer temsilciden olmak üzere toplam beş üyeden oluşur.

Çeşitler belirli süreler için tescil edilirler ve tarla bitkilerinde ve sebzeler de bu süre on yıl ile sınırlıdır. Meyve, asma-çilek türlerinde süre sınırlaması yoktur. Kayıt altına alınan çeşitlerin TTSM'nin internet sayfasında bildirilen miktardaki standart numunesi kayıt tarihinden itibaren altmış gün içinde çeşit sahibi tarafından TTSM de muhafaza edilmek üzere gönderilir. Tarla bitkilerinde on, sebzelerde beş yılda bir bu numuneler yenilenir. Tescil edilen çeşitler, bildirilen süre içinde standart numunelerinin gönderilmesi halinde Milli Çeşit Listesine alınır. FYD testlerinde farklı, yeknesak ve durulmuş olduğu belirlenen ancak TDÖ denemelerinde standart çeşitlerden geride kalan çeşitler tescil edilmezler. Bu gibi çeşitler, A/ Liste de kayıt altına alınarak Yurt dışında ticaretinin yapılmasına olanak tanınır.

BAŞVURU → ÇEŞİT TESCİL İŞ AKIŞ ŞEMASI  
→ Tohumluk Tescil ve Sertifikasyon Merkez Müdürlüğü



Çizelge 1. Tarla Bitkileri 2015 Yılı Tescil Başvuruları

|                            | OCAK | SUBAT | TEMMUZ | AĞUSTOS | ARALIK | TOPLAM |
|----------------------------|------|-------|--------|---------|--------|--------|
| Serin iklim tahılları +    |      |       | 1      | 93      |        | 94     |
| Ekmeklik buğday            |      |       |        | 63      |        | 63     |
| Makarnalık buğday          |      |       |        | 9       |        | 9      |
| Arpa                       |      |       |        | 16      |        | 16     |
| Yulaf                      |      |       |        | 1       |        | 1      |
| Tritikale                  |      |       | 1      | 4       |        | 5      |
| Sıcak iklim tahılları +    | 65   |       |        |         | 37     | 102    |
| Mısır                      | 28   |       |        |         | 14     | 42     |
| Mısır hattı                | 29   |       |        |         | 19     | 48     |
| Sorgum                     | 3    |       |        |         | 4      | 7      |
| Çeltik                     | 5    |       |        |         | -      | 5      |
| Endüstri Bitkileri 1-yağlı | 43   |       |        | 2       | 25     | 70     |
| Ayçiçeği                   | 18   |       |        |         | 12     | 30     |
| Ayçiçeği hattı             | 21   |       |        |         | 13     | 34     |
| Soya                       | 3    |       |        |         |        | 3      |
| Kolza                      |      |       |        | 2       |        | 2      |
| Pelemir                    | 1    |       |        |         |        | 1      |
| Endüst. Bitk. Diğer 2+     | 49   |       | 6      |         | 8      | 63     |
| Pamuk                      | 17   |       |        |         | 2      | 19     |
| Patates                    | 15   |       | 6      |         | 6      | 27     |
| Şeker pancarı              | 17   |       |        |         |        | 17     |
| Tıbbi aromatik bitkiler +  | 15   |       |        | 2       |        | 17     |
| Tütün                      | 2    |       |        |         |        | 2      |
| Çemen                      | 1    |       |        |         |        | 1      |
| Tıbbi adaçayı              | 1    |       |        |         |        | 1      |
| Anadolu adaçayı            | 1    |       |        |         |        | 1      |
| Dağ çayı                   | 1    |       |        |         |        | 1      |
| Fesleğen                   | 3    |       |        |         |        | 3      |
| İstanbul Kekigi            | 2    |       |        |         |        | 2      |
| İzmir kekiği               | 1    |       |        |         |        | 1      |
| Kekik                      | 1    |       |        |         |        | 1      |
| Ekinezya                   | 1    |       |        |         |        | 1      |
| Oğul otu                   | 1    |       |        |         |        | 1      |
| Şevketi Bostan             |      |       |        | 1       |        | 1      |
| Düğün Çiçeği(Çayır salebi) |      |       |        | 1       |        | 1      |
| Yemeklik Baklagiller +     | 2    |       | 6      | 5       |        | 13     |
| Kuru fasulye               | 2    |       | 3      |         |        | 5      |
| Nohut                      |      |       | 2      |         | 4      | 6      |
| Mercimek                   |      |       | 1      |         |        | 1      |
| Bezelye                    |      |       |        |         | 1      | 1      |
| Çayır mera-yem bitkileri + | 8    |       | 9      | 15      | 5      | 37     |
| Yonca                      | 7    |       | 2      | 4       | 3      | 16     |
| Macar fiği                 |      |       |        | 1       |        | 1      |
| Korunga                    |      |       | 2      | 3       |        | 5      |
| Gelemen üçgülü             |      |       |        | 1       |        | 1      |
| Çayır üçgülü               |      |       |        | 1       |        | 1      |
| İtalyan çimi               |      |       | 4      | 4       | 1      | 9      |
| Otlak ayrığı               | 1    |       |        |         |        | 1      |
| Kılçıksız brom             |      |       | 1      |         |        | 1      |
| Yemlik pancar              |      |       |        | 1       | 1      | 2      |
| Yeşil alan çim bitkileri + | 16   | 1     |        |         | 2      | 19     |
| Çok yıllık çim             | 7    |       |        |         | 1      | 8      |
| Kamışsı yumak              | 3    |       |        |         |        | 3      |
| Çayır salkimotu            | 3    |       |        |         | 1      | 4      |
| Rizomlu kırmızı yumak      | 1    |       |        |         |        | 1      |
| Narin kırmızı yumak        | 1    |       |        |         |        | 1      |
| Hibrit çim                 | 1    |       |        |         |        | 1      |
| İtalyan çimi               |      | 1     |        |         |        | 1      |
| TOPLAM                     | 198  | 1     | 22     | 112     | 82     | 415    |

Çizelge 2. Meyve- Asma 2015 Yılı Tescil Başvuruları

|        | ŞUBAT | EKİM | TOPLAM |
|--------|-------|------|--------|
| Elma   | 2     |      | 2      |
| Ceviz  | 8     |      | 8      |
| Kayısı | 1     |      | 1      |
| Üzüm   | 7     | 2    | 9      |
| Zeytin | 3     |      | 3      |
| Kivi   |       | 1    | 1      |
| TOPLAM | 21    | 3    | 24     |

Çizelge 3 . Sebze 2015 Yılı Standart Tohumluk Kaydı (STK) Başvuruları

| TÜR            | ŞUBAT | MAYIS | EKİM | TOPLAM |
|----------------|-------|-------|------|--------|
| Biber          | 2     |       |      | 2      |
| Karpuz         | 1     |       |      | 1      |
| Kabak          | 8     | 3     | 3    | 14     |
| Domates        | 1     |       | 1    | 2      |
| Brokoli        | 1     |       |      | 1      |
| Beyaz lahana   | 1     |       | 1    | 2      |
| Kırmızı lahana |       |       | 1    | 1      |
| Karnabahar     | 1     | 1     |      | 2      |
| Soğan          |       |       | 2    | 2      |
| Marul-Salata   | 3     | 1     |      | 4      |
| Ispanak        | 1     |       |      | 1      |
| Havuç          |       | 1     | 1    | 2      |
| Turp           | 1     |       |      | 1      |
| Kırmızı pancar | 1     |       |      | 1      |
| Kavun          |       |       | 1    | 1      |
| TOPLAM         | 21    | 6     | 10   | 37     |

Çizelge 4 . Sebze 2015 Yılı Standart Tohumluk Kaydı (STK) Deneme Başvuruları

| TÜR             | ŞUBAT | MAYIS | EKİM | TOPLAM |
|-----------------|-------|-------|------|--------|
| Havuç           | 1     | 1     |      | 2      |
| Turp            | 1     | 1     |      | 2      |
| Şeker-Cin mısır | 12    | 1     | 2    | 15     |
| Kök kereviz     | 1     |       |      | 1      |
| Domates         | 47    | 36    | 39   | 122    |
| Brokoli         | 5     |       |      | 5      |
| B.Lahana        | 4     |       |      | 4      |
| K.Lahana        | 1     |       |      | 1      |
| Karnabahar      | 7     | 1     |      | 8      |
| Soğan           | 1     | 1     | 9    | 11     |
| Patlıcan        |       | 2     | 4    | 6      |
| Biber           | 41    | 11    | 20   | 72     |
| Kavun           | 7     | 1     | 3    | 11     |
| Karpuz          | 7     | 3     | 2    | 12     |
| Hıyar           | 18    | 11    | 20   | 49     |
| Marul-Salata    | 5     | 7     | 7    | 19     |
| Ispanak         | 3     | 3     |      | 6      |
| Enginar         | 3     |       |      | 3      |
| Roka            | 2     |       |      | 2      |
| Tere            | 2     |       |      | 2      |
| Kuzukulağı      | 1     |       |      | 1      |
| Dereotu         | 1     |       |      | 1      |
| Pazı            |       |       | 1    | 1      |
| Kabak           | 8     | 3     | 3    | 14     |
| Fasulye         | 13    | 1     | 22   | 36     |
| Bakla           |       |       | 2    | 2      |
| Bezelye         | 1     | 1     |      | 2      |
| TOPLAM          | 192   | 84    | 134  | 410    |

Çizelge 5. 2015 Yılı TDÖ Denemelerinde Yeralan Aday, Standart Çeşitler Ve Lokasyon Sayıları

| Bitki grubu                  | Aday çeşit sayısı | Standart çeşit sayısı | Lokasyon sayısı |
|------------------------------|-------------------|-----------------------|-----------------|
| Ekmeklik buğday              | 168               | 58                    |                 |
| Makarnalık buğday            | 30                | 26                    |                 |
| Arpa                         | 46                | 30                    |                 |
| Tritikale                    | 12                | 13                    |                 |
| Yulaf                        | 8                 | 18                    |                 |
| Serin iklim tahılları toplam | 264               | 145                   | 32              |
| Mısır                        | 79                | 24                    | 41              |
| Çeltik                       | 14                | 5                     | 7               |
| Sorgum                       | 9                 | 6                     | 8               |
| Sıcak iklim tahılları toplam | 102               | 35                    | 56              |
| Ayçiçeği                     | 60                | 36                    | 54              |
| Soya                         | 10                | 12                    | 17              |
| Kolza                        | 5                 | 6                     | 9               |
| Aspir                        | 3                 | 7                     | 14              |
| Yer fıstığı                  | 1                 | 5                     | 5               |
| Ketencik                     | 1                 | 2                     | 4               |
| Pelemir                      | 2                 | 3                     | 8               |
| Endüstri bitkileri 1 toplam  | 82                | 71                    | 111             |
| Pamuk                        | 33                | 10                    | 15              |
| Patates                      | 30                | 6                     | 15              |
| Şeker Pancarı                | 27                | 12                    | 11              |
| Endüstri bitkileri 2 toplam  | 90                | 28                    | 41              |
| Yonca                        | 23                | 21                    | 24              |
| Adi fiğ                      | 1                 | 4                     | 4               |
| Alaca taç otu                | 2                 | 3                     | 3               |
| Macar fiğ                    | 3                 | 3                     | 4               |
| Korunga                      | 2                 | 3                     | 4               |
| Yem bezelyesi                | 10                | 15                    | 16              |
| İtalyan çimi                 | 21                | 8                     | 12              |
| Yem şalgamı                  | 4                 | 6                     | 8               |
| İskenderiye üçgülü           | 1                 | 4                     | 4               |
| Gelemen üçgülü               | 1                 | 3                     | 4               |
| Çayır üçgülü                 | 1                 | 3                     | 4               |
| Kılçıksız brom               | 2                 | 7                     | 8               |
| Domuz ayrığı                 | 1                 | 4                     | 4               |
| Otlak ayrığı                 | 2                 | 8                     | 7               |
| Yemlik pancar                | 1                 | 4                     | 3               |
| Arı Otu                      | 3                 | 6                     | 8               |
| Çayır Mera Yem bit. toplam   | 78                | 102                   | 117             |
| Nohut                        | 5                 | 10                    | 9               |
| K.fasulye                    | 7                 | 8                     | 6               |
| Mercimek                     | 6                 | 8                     | 9               |
| Yemelik tane baklagiller     | 18                | 26                    | 24              |
| TOPLAM                       | 634               | 407                   | 381             |



Çizelge 6. 2015 Yılı FYD Testlerinde Yeralan Aday Çeşit Ve Lokasyon Sayıları

| Bitki grubu                        | Aday çeşit sayısı | Lokasyon sayısı |
|------------------------------------|-------------------|-----------------|
| Ekmeçlik buğday                    | 168               | 2               |
| Makarnalık buğday                  | 30                | 2               |
| Arpa                               | 46                | 2               |
| Tritikale                          | 12                | 2               |
| Yulaf                              | 8                 | 2               |
| Serin iklim tahılları toplam       | 264               | 10              |
| Mısır                              | 184               | 2               |
| Çeltik                             | 10                | 2               |
| Sorgum                             | 8                 | 1               |
| Sıcak iklim tahılları toplam       | 202               | 5               |
| Ayçiçeęi                           | 60                | 2               |
| Ayçiçeęi Hattı                     | 66                | 2               |
| Soya                               | 10                | 2               |
| Kolza                              | 5                 | 1               |
| Aspir                              | 3                 | 1               |
| Yer fıstıęı                        | 1                 | 2               |
| Ketencik                           | 1                 | 1               |
| Pelemir                            | 2                 | 1               |
| Endüstri bitkileri 1 toplam        | 148               | 12              |
| Patates                            | 36                | 2               |
| Pamuk                              | 8                 | 2               |
| Ş.pancarı                          | 9                 | 1               |
| Endüstri bitkileri 2 toplam        | 53                | 5               |
| Haşhaş                             | 2                 | 2               |
| Tütün                              | 2                 | 1               |
| Çemen                              | 1                 | 2               |
| Tıbbi adaçayı                      | 1                 | 1               |
| Anadolu adaçayı                    | 1                 | 1               |
| Daę çayı                           | 1                 | 1               |
| Fesleęen                           | 3                 | 2               |
| İstanbul kekięi                    | 2                 | 1               |
| İzmir kekięi                       | 1                 | 1               |
| Kekik                              | 1                 | 1               |
| Ekinazya                           | 1                 | 1               |
| Oęul otu                           | 1                 | 1               |
| Şevketi bostan                     | 1                 | 1               |
| Düęün çiçeęi (Çayır salebi)        | 1                 | 1               |
| Tıbbi aromatik bitkiler            | 19                | 17              |
| Yonca                              | 10                | 1               |
| Macar fię                          | 3                 | 1               |
| Korunga                            | 2                 | 1               |
| Alaca taç otu                      | 2                 | 1               |
| Gelemen üçgülü                     | 1                 | 1               |
| Çayır üçgülü                       | 1                 | 1               |
| İskenderiye üçgülü                 | 1                 | 1               |
| Yem bezelyesi                      | 4                 | 1               |
| Otlak ayrıęı                       | 2                 | 1               |
| Kılçiksız brom                     | 2                 | 1               |
| İtalyan çimi                       | 8                 | 1               |
| Yem şalgamı                        | 1                 | 1               |
| Arı otu                            | 1                 | 1               |
| Çayır mera ve yem bitkileri toplam | 38                | 13              |
| Çok yıllık çim                     | 21                | 1               |
| Çayır salkım otu                   | 9                 | 1               |
| Kamışsı yumak                      | 16                | 1               |
| Koyun yumaęı                       | 1                 | 1               |
| Rizomlu kırmızı yumak              | 3                 | 1               |
| Rizomsuz kırmızı yumak             | 5                 | 1               |
| Stolonlu tavusotu                  | 1                 | 1               |
| Köpek dişi                         | 3                 | 1               |
| Yeşil alan çim bitkileri toplam    | 59                | 8               |
| Nohut                              | 5                 | 2               |
| K.fasulye                          | 7                 | 1               |
| Mercimek                           | 6                 | 2               |
| Yemeklik tane baklagiller          | 18                | 5               |
| <b>TOPLAM</b>                      | <b>801</b>        | <b>75</b>       |

Çizelge 7. 2015 Yılı Meyve FYD Testlerinde Yeralan Aday Çeşit Ve Lokasyon Sayıları

| Bitki grubu  | Aday çeşit sayısı | Lokasyon sayısı |
|--------------|-------------------|-----------------|
| Antepfıstığı | 1                 | 1               |
| Armut        | 1                 | 1               |
| Elma         | 4                 | 3               |
| Badem        | 2                 | 1               |
| Ceviz        | 10                | 4               |
| Kayısı       | 1                 | 1               |
| Elma anacı   | 2                 | 1               |
| Nar          | 3                 | 1               |
| Şeftali      | 4                 | 1               |
| Üzüm         | 18                | 3               |
| Zeytin       | 2                 | 2               |
| Zeytin Klon  | 1                 | 1               |
| Fındık       | 1                 | 1               |
| Nektarin     | 1                 | 1               |
| Kuşburnu     | 1                 | 1               |
| Kara dut     | 1                 | 1               |
| Yeşil erik   | 1                 | 1               |
| TOPLAM       | 54                | 25              |

Çizelge 8. 2015 Yılı Sebze FYD Testlerinde Yeralan Aday Çeşit Ve Lokasyon Sayıları

| Bitki grubu / Türler      | Aday çeşit sayısı | Lokasyon sayısı |
|---------------------------|-------------------|-----------------|
| Kabak                     | 45                | 2               |
| Havuç                     | 17                | 1               |
| Turp (iri ve fındık)      | 26                | 1               |
| Kırmızı pancar            | 5                 | 1               |
| Kök kereviz               | 1                 | 1               |
| Şeker-Cin mısır           | 17                | 2               |
| Örtüaltı hıyar            | 95                | 1               |
| Açık saha hıyar           | 5                 | 1               |
| Acur                      | 5                 | 1               |
| Örtüaltı biber            | 98                | 1               |
| Açık saha biber           | 106               | 2               |
| Açık saha anaçlık biber   | 3                 | 1               |
| Karpuz                    | 46                | 2               |
| Kavun                     | 58                | 2               |
| Patlıcan                  | 22                | 1               |
| Sera Sırık Domates        | 114               | 2               |
| Açık Saha Sırık Domates   | 135               | 1               |
| Sanayilik Domates         | 21                | 1               |
| Bodur Domates             | 15                | 1               |
| Açık Saha Anaçlık Domates | 5                 | 1               |
| Yarı Sırık Domates        | 3                 | 1               |
| Brokoli                   | 10                | 2               |
| Beyaz Lahana              | 11                | 2               |
| Kırmızı Lahana            | 5                 | 2               |
| Karnabahar                | 15                | 2               |
| Uzun Gün Soğan            | 14                | 1               |
| Kısa Gün Soğan            | 28                | 1               |
| Marul-Salata              | 62                | 2               |
| Ispanak                   | 17                | 1               |
| Enginar                   | 7                 | 2               |
| Roka                      | 4                 | 2               |
| Tere                      | 4                 | 1               |
| Kuzukulağı                | 1                 | 2               |
| Dereotu                   | 2                 | 2               |
| Endive                    | 1                 | 2               |
| Alabaş                    | 1                 | 2               |
| Maydanoz                  | 1                 | 2               |
| Taze bodur fasulye        | 40                | 1               |
| Taze sırık fasulye        | 7                 | 1               |
| Taze bezelye              | 12                | 1               |
| Taze bakla                | 10                | 2               |
| Taze Börülce              | 3                 | 1               |
| TOPLAM                    | 1507              | 61              |

## ISLAHÇI HAKLARI KAPSAMINDA YAPILAN TEKNİK İNCELEMELER

5042 sayılı Yeni Bitki Çeşitlerine Ait Islahçı Haklarının Korunmasına ilişkin Kanun ve buna istinaden çıkarılan Yeni Bitki Çeşitlerine Ait Islahçı Haklarının Korunmasına Dair Yönetmelik çerçevesinde 248 farklı türe ait tüm teknik inceleme işlemleri TTSM tarafından yapılmaktadır.

Türkiye, bitki çeşit koruma sisteminde uluslararası sistemle bütünleşmek, ülke içinde korunan çeşitlerin UPOV üyesi ülkelerde mülkiyet haklarını sağlamak amacıyla 11.5.2004'te üyelik başvurusunu UPOV'a yaparak, 21.10.2004 tarihinde üyelik başvurusu ve 5042 sayılı yasanın UPOV sözleşmesine uygunluğu UPOV genel kurulunca onaylanmıştır. Bütün hukuki ve yasal sürecin tamamlanması sonucu Türkiye, 18 Kasım 2007 tarihinde UPOV'a üye olmuştur.

Çizelge 9. Islahçı Hakkı Kapsamında Teknik İncelemesi Yapılan Türlerin Dağılımı

| Türler        | Aday çeşit sayısı | Deneme yeri                          |
|---------------|-------------------|--------------------------------------|
| Marul         | 2                 | Yenimahalle/Ankara<br>Beydere/Manisa |
| Biber         | 1                 | Beydere/Manisa                       |
| Hıyar         | 3                 | Ankara                               |
| Sırık Domates | 2                 | Antalya                              |
| Elma          | 1                 | Beydere/Manisa                       |
| Malus anacı   | 2                 | Eğirdir/ISPARTA                      |
| Nar           | 3                 | Gaziantep                            |
| Ters lale     | 1                 | Ercincan Bahçe Kül. Arş. Enst.       |
| Lale          | 3                 | Karadeniz Tarımsal Arş. Enst.        |
| TOPLAM        | 18                |                                      |



## SERTİFİKASYON BÖLÜM FAALİYETLERİ

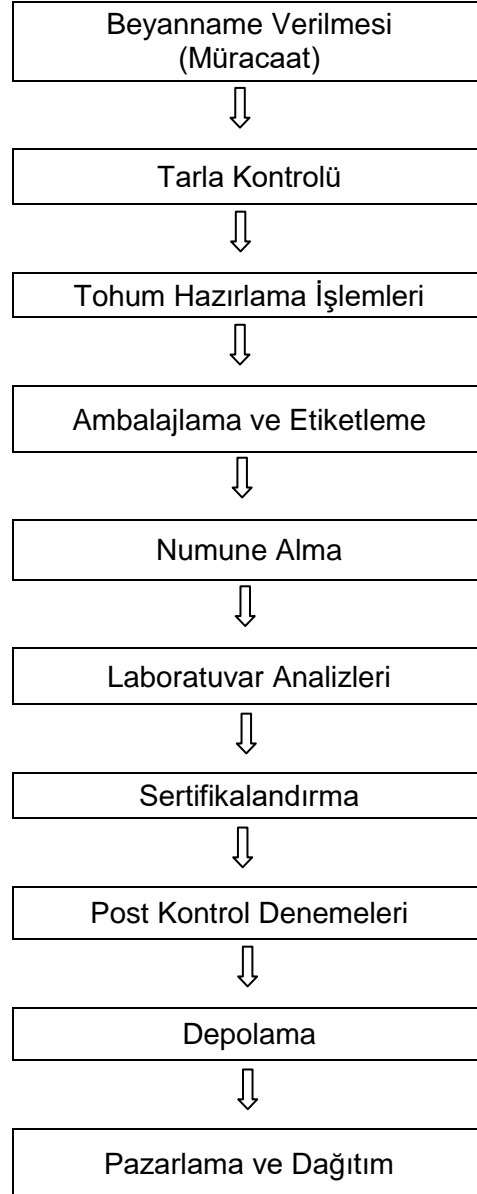


# TOHUMLUK KONTROL VE SERTİFİKASYONU 2014 YILI FAALİYET RAPORU

## 1. GİRİŞ

Ülkemizde Tohumluk Kontrol ve Sertifikasyonu ile ilgili çalışmalar ilk olarak 1953 yılında Ankara Üniversitesi Ziraat Fakültesi Tarla Bitkileri Bölümünde başlamış, bu çalışmaları 1959 yılında Ankara Tohumluk Kontrol ve Sertifikasyon Enstitüsünün kurulması izlemiştir. 1963 yılında ISTA'ya (International Seed Testing Association) üye olan Kuruluşun çalışmaları 21.08.1963 Tarih ve 308 sayılı "Tohumlukların Kontrol ve Sertifikasyonu Hakkındaki Kanun" ve ilgili yönetmelikleriyle kanuni esasa bağlanmıştır. 1987 yılında Bölge Çeşit Deneme Enstitüsü Müdürlüğü ile birleşerek "Tohumluk Tescil ve Sertifikasyon Merkezi Müdürlüğü" adını alan Kuruluşta sertifikasyon hizmetleri, 5553 sayılı "Tohumculuk Kanunu" ve ilgili yönetmeliklerle belirlenen esas ve prensiplere uygun olarak devam etmektedir.

Tescilli yapılmış ve Resmi Gazete'de adı yayımlanmış olan çeşitlere ait tohumluk üretimlerinin sertifikasyonu her üretim yılı için aşağıdaki sırayı takip etmektedir.





## 2. TOHURLUK BEYANNAMESİ VERİLMESİ (MÜRACAAT)

Yurt içi sertifika almak amacıyla tohumluk üreten kişi ve kuruluşlar, her yıl yapacakları üretimlerle ilgili bilgileri içeren tohumluk beyannamelerini doldurarak belirtilen süre içerisinde İl Müdürlüklerine gönderirler.

ISTA ve OECD amaçlı sertifika başvuruları ise kuruluşumuza yapılmakta olup, OECD sertifikası talebi amacıyla hazırlanan tohumluk beyannameleri kuruluşumuz tarafından kontrol edilip onaylanmakta ve tarla kontrolleri ile ilgili çalışmalar başlatılmaktadır.

Son beş yılda OECD Sertifikası talebiyle kuruluşumuza gönderilen beyanname sayıları aşağıdaki tabloda gösterilmiştir.

Çizelge 1. 2011-2015 Yıllarında OECD Sertifikası İçin Verilen Beyanname Sayıları

| Yıllar | Beyanname sayısı (adet) |
|--------|-------------------------|
| 2011   | 5.363                   |
| 2012   | 5.997                   |
| 2013   | 7.316                   |
| 2014   | 5.931                   |
| 2015   | 4.046                   |

## 3. TARLA KONTROLLERİ

Sertifikalı tohumluk üretimi yapılacak tarlaların kontrolü, çeşide ait morfolojik karakterlerin en iyi gözlendiği ve hastalıkların en belirgin olduğu devre yada devrelerde görevli teknik personel tarafından yapılmaktadır. 2015 yılında OECD Tohum Sertifikasyon Sistemi dahilinde toplam 133.847 dekar alanda tarla kontrolü yapılmıştır.

Çizelge 2. 2015 Yılında İllere Göre OECD Amaçlı Tarla Kontrolü Yapılan Üretim Alanları (Da)

| İl                | Beyanname Sayısı | Beyanname Ekim Alanı (da) |
|-------------------|------------------|---------------------------|
| AFYON             | 70               | 3.589                     |
| AMASYA            | 1                | 200                       |
| BALIKESİR         | 41               | 1.047                     |
| BURSA             | 12               | 581                       |
| ESKİŞEHİR         | 13               | 778                       |
| İZMİR             | 626              | 13.107                    |
| KARAMAN           | 143              | 5.695                     |
| KONYA             | 1.041            | 54.616                    |
| SİVAS             | 113              | 2.491                     |
| Ayçiçeği          | 2.060            | 82.104                    |
| ANKARA            | 1                | 23                        |
| BURSA             | 3                | 14                        |
| KONYA             | 3                | 100                       |
| Ayçiçeği Hattı    | 7                | 137                       |
| EDİRNE            | 2                | 12                        |
| Çeltik            | 2                | 12                        |
| İSTANBUL          | 3                | 324                       |
| KONYA             | 16               | 1.074                     |
| ŞANLIURFA         | 3                | 387                       |
| Ekmeklik Buğday   | 22               | 1.785                     |
| KONYA             | 1                | 24                        |
| URFA              | 1                | 190                       |
| Makarnalık Buğday | 2                | 214                       |
| ADANA             | 4                | 280                       |
| ANKARA            | 1                | 1                         |
| BURSA             | 307              | 7.428                     |
| ÇANAKKALE         | 748              | 13.065                    |
| ESKİŞEHİR         | 46               | 2.853                     |
| HATAY             | 1                | 70                        |
| İZMİR             | 572              | 13.817                    |
| KONYA             | 110              | 6.597                     |
| MANİSA            | 16               | 263                       |
| Mısır             | 1.805            | 44.374                    |
| ÇANAKKALE         | 19               | 224                       |
| İZMİR             | 7                | 137                       |
| Mısır Hattı       | 26               | 361                       |
| BOLU              | 22               | 27                        |
| AMASYA            | 41               | 48                        |
| ÇORUM             | 6                | 9                         |
| ESKİŞEHİR         | 18               | 23                        |
| Şeker Pancarı     | 87               | 107                       |
| AYDIN             | 10               | 2.866                     |
| HATAY             | 15               | 1.827                     |
| Pamuk             | 25               | 4.693                     |
| BALIKESİR         | 10               | 60                        |
| Yem şalgamı       | 10               | 60                        |
| TOPLAM            | 4.046            | 133.847                   |

#### 4. NUMUNE ALMA

Tohumluk partisine ait numunelerin partiyi tam olarak temsil edecek şekilde ve talimatta belirtilen yöntem ve esaslara uygun olarak alınarak gönderilmesi gerekmektedir.

#### 5. LABORATUVAR ANALİZLERİ

##### 5.1. Numune Kayıt Kabul ve Değerlendirme Laboratuvarı

Müdürlüğümüze gönderilen tüm tohumluk numuneleri ilk olarak kontrol edilip kayda alınır ve numaralandırılır. Burada tohumlukların morfolojik özelliklerine göre değişik metot ve aletler kullanılarak temsili numuneler çalışma numunesi haline getirilir. Temsili numunenin geri kalan kısmı 1 yıl süre ile şahit numune olarak saklanır.

##### 5.2. Çeşit Safiyet Laboratuvarı

Tohumluk numunesini oluşturan farklı tohum türlerini ve cansız yabancı maddelerini ayırıp tartarak tohum partilerinin karışımını belirlemek amacıyla safiyet analizi yapılır. Çalışma numunesinden % safiyet ve adet/kilogram analizleri yapılarak ayrılan unsurlar analiz kartına işlenir.

##### 5.3. Tohum Çimlendirme ve Test Laboratuvarı

Çeşit Safiyeti laboratuvarında saf tohumluk olarak ayrılan kısım çimlenme laboratuvarında ISTA kurallarında her cins tohumluk için belirlenen metotlar çerçevesinde 4x100 adet tohum olarak çimlendirilir ve 4 tekerrür ortalaması çimlenme %'si olarak belirlenir. Çimlenme %'sinin yanı sıra anormal çim, sert tohum, dormant tohum ve ölü tohum adetleri de belirlenir. Dormantlık gösteren tohumlar ön ısıtma, ön üşütme, kimyasal uygulamalar gibi özel işlemlerle muamele edildikten sonra analize alınır.

##### 5.4. Diğer Testler

Kuruluşumuzda safiyet ve çimlenme analizlerinin dışında isteğe bağlı olarak güç testleri, 1000 tane ağırlık testi, hektolitreye ağırlık testi ve rutubet tayini yapılmaktadır.

#### 6. SERTİFİKALANDIRMA

##### 6.1. Yurtiçi Sertifikalandırma

Yurtiçi uygulamalarda yapılan tarla kontrolleri ve laboratuvar analizlerinin standartlarla karşılaştırılması sonucunda tohumluk hangi sınıfın standartlarına uygunsa o sınıfa ait sertifika ile belgelendirilir. Buna göre;

|  |                             |
|--|-----------------------------|
| Elit Tohumluk Sertifikası                      | — Beyaz üzerine mor kuşaklı |
| Orijinal Tohumluk Sertifikası                  | — Beyaz                     |
| Sertifikalı I Tohumluk Sertifikası             | — Mavi                      |
| Sertifikalı II, III, IV,V Tohumluk Sertifikası | — Kırmızı                   |
| Ham (İslenmemiş) Tohumluk Sertifikası          | — Gri                       |

2015 yılında Kuruluşumuz tarafından, 14 adet (280.000 kg) Ham Tohumluk, 177 adet (4.131.348 kg) Elit, 499 adet (35.431.585 kg) Orijinal, 5.078 adet (250.090.491 kg) Sertifikalı tohumluk sertifikası verilmiştir. Aynı yıl içinde 784 adet (16.641.843 kg) Analiz Raporu, 596 adet (120 kg) Analiz Sonuç Formu ve 490 adet (12.168.401 kg) Tohumluk Olamaz Raporu verilmiştir.

TTSM tarafından toplamda 318.743.787 kg için 7.638 adet yurt içi belge düzenlenmiştir.

Çizelge 3. 2015 Yılında TTSM Tarafından Yurtiçi Amaçlı Belgelendirilen Tohumluk Miktarları (kg)

GENEL

| Tür Adı          | Ham Toh.(1)<br>Ad. Mik.(kg) |                | Elit (2)<br>Adet Miktar (kg) |                  | Orijinal (3)<br>Miktar (kg) Adet |                   | Sertifikalı (4)<br>Miktar (kg) Adet |                    | A Toplam (1+2+3+4)<br>Adet Miktar (kg) |                    | Analiz Raporu (5) Adet<br>Miktar (kg) |                   | Analiz Sonucu (6)<br>Adet Miktar(kg) |            | Toh. Olamaz Raporu (7)<br>Adet Miktar (kg) |                   | B Toplam (4+5+6+7)<br>Adet Miktar (kg) |                   | Genel Toplam (A+B)<br>Adet Miktar (kg) |                    | Alan<br>(dekar) |
|------------------|-----------------------------|----------------|------------------------------|------------------|----------------------------------|-------------------|-------------------------------------|--------------------|--|--------------------|---------------------------------------|-------------------|--------------------------------------|------------|--|-------------------|--|-------------------|--|--------------------|-----------------|
|                  | Ad.                         | Mik.(kg)       | Adet                         | Miktar (kg)      | Miktar (kg)                      | Adet              | Miktar (kg)                         | Adet               | Miktar (kg)                            | Adet               | Miktar (kg)                           | Adet              | Miktar(kg)                           | Adet       | Miktar (kg)                                | Adet              | Miktar (kg)                            | Adet              | Miktar (kg)                            |                    |                 |
| Arpa             |                             |                | 27                           | 9.940,00         | 88                               | 1.486.350,00      | 966                                 | 27.898.600,00      | 1.081                                  | 29.394.890,0       | 329                                   | 8.977.291,20      | 58                                   |            | 155  | 4.399.450,00      | 542                                    | 13.376.741        | 1.623                                  | 42.771.631         | 90.657,57       |
| Aspir            |                             |                |                              |                  | 4                                | 33.250,00         | 38                                  | 358.830,00         | 42                                     | 392.080,0          | 1                                     | 2.000,00          | 2                                    |            | 33   | 407.428,00        | 36                                     | 409.428           | 78                                     | 801.508            | 4.289,69        |
| Ayçiçeği         |                             |                |                              |                  | 3                                | 350,00            | 21                                  | 267.262,00         | 24                                     | 267.612,0          | 18                                    | 290.550,00        | 70                                   |            | 24   | 469.565,00        | 112                                    | 760.115           | 136                                    | 1.027.727          | 2.953,00        |
| Bamya            |                             |                |                              |                  |                                  |                   |                                     |                    | 0                                      | 0,0                | 1                                     | 20,00             |                                      |            |  |                   | 1                                      | 20                | 1                                      | 20                 |                 |
| Bezelye          |                             |                |                              |                  |                                  |                   |                                     | 2                  | 0,37                                   | 2                  | 0,4                                   | 1                 | 117,00                               | 6          |  |                   | 7                                      | 117               | 9                                      | 117                |                 |
| Biber            |                             |                |                              |                  | 1                                | 0,37              | 1                                   | 0,37               | 0                                      | 0,0                | 6                                     | 32,80             | 27                                   |            |  |                   | 33                                     | 33                | 34                                     | 33,17              | 1,00            |
| Buğday           |                             |                | 27                           | 33.742,00        | 258                              | 6.724.916,00      | 2.423                               | 69.792.829,00      | 2.708                                  | 76.551.487,0       | 276                                   | 6.122.867,60      | 123                                  |            | 231  | 6.528.206,00      | 630                                    | 12.651.074        | 3.337                                  | 89.172.561         | 203.371,28      |
| Çavdar           |                             |                |                              |                  | 1                                | 150,00            | 3                                   | 65.000,00          | 4                                      | 65.150,0           |                                       |                   |                                      |            |  |                   | 0                                      | 0                 | 4                                      | 65.150             | 155,00          |
| Ç.salkımotu      |                             |                |                              |                  |                                  |                   |                                     |                    | 0                                      | 0,0                |                                       |                   | 2                                    |            |  |                   | 2                                      | 0                 | 2                                      | 0                  |                 |
| Çeltik           |                             |                |                              |                  |                                  |                   |                                     | 5                  | 123.900,00                             | 5                  | 123.900,0                             |                   |                                      | 2          | 19.900,00                                  | 2                 | 19.900                                 | 7                 | 143.800                                | 272,47             |                 |
| Çim              |                             |                |                              |                  | 2                                | 20.000,00         | 1                                   | 3.800,00           | 3                                      | 23.800,0           | 2                                     | 11.900,00         | 12                                   |            | 3  | 18.000,00         | 17                                     | 29.900            | 20                                     | 53.700             | 54,30           |
| Domates          |                             |                |                              |                  |                                  |                   |                                     |                    | 0                                      | 0,0                | 9                                     | 36,50             | 38                                   |            |  |                   | 47                                     | 37                | 47                                     | 37                 |                 |
| Fasulye          |                             |                |                              |                  |                                  |                   |                                     | 1                  | 600,00                                 | 1                  | 600,0                                 | 3                 | 149,00                               | 8          |  |                   | 11                                     | 149               | 12                                     | 749                |                 |
| Fiğ              |                             |                | 1                            | 1.000,00         | 1                                | 500,00            | 16                                  | 211.930,00         | 17                                     | 213.430,0          |                                       |                   | 23                                   |            | 3  | 15.650,00         | 26                                     | 15.650            | 43                                     | 229.080            | 2.139,51        |
| H.Pancarı        |                             |                |                              |                  |                                  |                   |                                     | 2                  | 22.400,00                              | 2                  | 22.400,0                              |                   |                                      |            |  |                   | 0                                      | 0                 | 2                                      | 22.400             | 203,00          |
| Havuç            |                             |                |                              |                  |                                  |                   |                                     |                    | 0                                      | 0,0                |                                       |                   | 2                                    |            |  |                   | 2                                      | 0                 | 2                                      | 0                  |                 |
| Hıyar            |                             |                |                              |                  |                                  |                   |                                     |                    | 0                                      | 0,0                | 2                                     | 42,00             | 10                                   |            |  |                   | 12                                     | 42                | 12                                     | 42                 |                 |
| Ispanak          |                             |                |                              |                  |                                  |                   |                                     | 2                  | 2                                      | 0,0                |                                       |                   | 9                                    |            |  |                   | 11                                     | 0                 | 11                                     | 0                  |                 |
| Kabak            |                             |                |                              |                  |                                  |                   |                                     |                    | 0                                      | 0,0                |                                       |                   | 3                                    |            |  |                   | 3                                      | 0                 | 3                                      | 0                  |                 |
| Karpuz           |                             |                |                              |                  |                                  |                   |                                     |                    | 0                                      | 0,0                |                                       |                   | 4                                    |            |  |                   | 4                                      | 0                 | 4                                      | 0                  |                 |
| Kavun            |                             |                |                              |                  |                                  |                   |                                     |                    | 0                                      | 0,0                | 2                                     | 15,25             | 3                                    |            |  |                   | 5                                      | 15                | 5                                      | 15                 |                 |
| K.Fasulye        |                             |                | 4                            | 5.450,00         | 2                                | 7.350,00          | 6                                   | 96.500,00          | 12                                     | 109.300,0          |                                       |                   |                                      |            | 2  | 1.100,00          | 2                                      | 1.100             | 14                                     | 110.400            | 512,50          |
| Kolza            |                             |                |                              |                  |                                  |                   |                                     |                    | 0                                      | 0,0                | 1                                     | 5.800,00          |                                      |            | 1  | 2.137,00          | 2                                      | 7.937             | 2                                      | 7.937              |                 |
| Korunga          |                             |                |                              |                  |                                  |                   |                                     |                    | 0                                      | 0,0                |                                       |                   | 9                                    |            |  |                   | 9                                      | 0                 | 9                                      | 0                  |                 |
| Lahana           |                             |                |                              |                  |                                  |                   |                                     |                    | 0                                      | 0,0                | 1                                     |                   | 1                                    |            |  |                   | 2                                      | 0                 | 2                                      | 0                  |                 |
| Marul            |                             |                |                              |                  |                                  |                   |                                     |                    | 0                                      | 0,0                |                                       |                   | 16                                   |            |  |                   | 16                                     | 0                 | 16                                     | 0                  |                 |
| Maydanoz         |                             |                |                              |                  |                                  |                   |                                     |                    | 0                                      | 0,0                | 1                                     | 3.200,00          |                                      |            |  |                   | 1                                      | 3.200             | 1                                      | 3.200              |                 |
| Mercimek         |                             |                | 3                            | 1.165,00         |                                  |                   | 4                                   | 117.400,00         | 7                                      | 118.565,0          |                                       |                   |                                      |            |  |                   | 0                                      | 0                 | 7                                      | 118.565            | 883,44          |
| Mısır            |                             |                |                              |                  | 2                                | 4.600,00          | 150                                 | 3.546.855,00       | 152                                    | 3.551.455,0        | 50                                    | 820.996,00        | 71                                   |            | 1  | 39.990,00         | 122                                    | 860.986           | 274                                    | 4.412.441          | 1.911,10        |
| Nohut            |                             |                |                              |                  | 1                                | 2.000,00          | 27                                  | 357.716,00         | 28                                     | 359.716,0          | 15                                    | 140.150,00        |                                      |            | 2  | 34.700,00         | 17                                     | 174.850           | 45                                     | 534.566            | 2.980,47        |
| Pamuk            |                             |                | 4                            | 29.000,00        | 4                                | 85.000,00         | 6                                   | 96.225,00          | 14                                     | 210.225,0          | 13                                    | 74.725,00         | 1                                    |            |  |                   | 14                                     | 74.725            | 28                                     | 284.950            | 1.295,00        |
| Patates          |                             |                | 106                          | 4.041.350,70     | 113                              | 26.875.819,00     | 1.208                               | 144.479.431,23     | 1.427                                  | 175.396.600,9      |                                       |                   |                                      |            |  |                   | 0                                      | 0                 | 1.427                                  | 175.396.601        | 151.487,45      |
| Patlıcan         |                             |                |                              |                  |                                  |                   |                                     |                    | 0                                      | 0,0                |                                       |                   | 1                                    |            |  |                   | 1                                      | 0                 | 1                                      | 0                  |                 |
| Pırasa           |                             |                |                              |                  |                                  |                   |                                     |                    | 0                                      | 0,0                |                                       |                   | 1                                    |            |  |                   | 1                                      | 0                 | 1                                      | 0                  |                 |
| Roka             |                             |                |                              |                  |                                  |                   |                                     |                    | 0                                      | 0,0                | 1                                     |                   |                                      |            |  |                   | 1                                      | 0                 | 1                                      | 0                  |                 |
| Soğan            |                             |                |                              |                  |                                  |                   |                                     |                    | 0                                      | 0,0                | 3                                     | 54,00             | 46                                   |            |  |                   | 49                                     | 54                | 49                                     | 54                 |                 |
| SorgumXSudan Otu |                             |                |                              |                  |                                  |                   |                                     |                    | 0                                      | 0,0                |                                       |                   | 1                                    |            |  |                   | 1                                      | 0                 | 1                                      | 0                  |                 |
| Soya             |                             |                |                              |                  | 4                                | 55.400,00         | 1                                   | 15.000,00          | 5                                      | 70.400,0           | 1                                     | 11.130,00         |                                      |            |  |                   | 1                                      | 11.130            | 6                                      | 81.530             | 249,90          |
| Ş.Pancarı        | 14                          | 280.000        |                              |                  |                                  |                   | 83                                  | 981.018,30         | 97                                     | 1.261.018,3        | 37                                    | 76.988,70         | 26                                   |            | 4  |                   | 67                                     | 76.989            | 164                                    | 1.338.007          | 2.435,69        |
| Triticale        |                             |                |                              |                  | 7                                | 46.900,00         | 39                                  | 1.002.550,00       | 46                                     | 1.049.450,0        | 4                                     | 78.000,00         | 1                                    |            | 3  | 22.800,00         | 8                                      | 100.800           | 54                                     | 1.150.250          | 2.513,83        |
| Turp             |                             |                |                              |                  |                                  |                   |                                     |                    | 0                                      | 0,0                | 1                                     | 2,50              |                                      |            |  |                   | 1                                      | 3                 | 1                                      | 3                  |                 |
| Y. Bezelyesi     |                             |                | 2                            | 9.500,00         | 1                                | 1.250,00          | 6                                   | 134.675,00         | 9                                      | 145.425,0          |                                       |                   | 2                                    |            |  |                   | 2                                      | 0                 | 11                                     | 145.425            | 451,00          |
| Y.Pancar         |                             |                |                              |                  |                                  |                   |                                     | 3                  | 14.319,00                              | 3                  | 14.319,0                              |                   |                                      |            |  |                   | 0                                      | 0                 | 3                                      | 14.319             |                 |
| Yonca            |                             |                |                              |                  | 5                                | 26.750,00         | 64                                  | 473.650,00         | 69                                     | 500.400,0          | 4                                     | 25.775,00         | 20                                   | 120        | 22   | 184.175,00        | 46                                     | 210.070           | 115                                    | 710.470            | 7.079,64        |
| Yulaf            |                             |                | 3                            | 200,00           | 3                                | 61.000,00         | 1                                   | 30.000,00          | 7                                      | 91.200,0           |                                       |                   |                                      |            | 4  | 25.300,00         | 4                                      | 25.300            | 11                                     | 116.500            | 804,20          |
| <b>Toplam</b>    | <b>14</b>                   | <b>280.000</b> | <b>177</b>                   | <b>4.131.348</b> | <b>499</b>                       | <b>35.431.585</b> | <b>5.079</b>                        | <b>250.090.491</b> | <b>5.769</b>                           | <b>289.933.423</b> | <b>784</b>                            | <b>16.641.843</b> | <b>596</b>                           | <b>120</b> | <b>490</b>                                 | <b>12.168.401</b> | <b>1.870</b>                           | <b>28.810.364</b> | <b>7.639</b>                           | <b>318.743.787</b> | <b>476.701</b>  |

Çizelge 4. 2015 Yılında TTSM Tarafından Yurtiçi Amaçlı Belgelendirilen Tohumluk Miktarları (kg) ÖZEL

| Tür              | HamToh.(1) |                | Elit (2)   |                  | Orijinal (3) |                   | Sertifikalı (4) |                    | A Toplam (1+2+3+4) |                    | Analiz Raporu (5) |                   | Analiz Sonucu (6) |             | Toh. Olamaz Raporu (7) |                   | B Toplam (4+5+6+7) |                   | Genel Toplam (A+B) |                    | Alan (dekar)   |
|------------------|------------|----------------|------------|------------------|--------------|-------------------|-----------------|--------------------|--------------------|--------------------|-------------------|-------------------|-------------------|-------------|------------------------|-------------------|--------------------|-------------------|--------------------|--------------------|----------------|
|                  | Ad.        | Mik. (kg)      | Adet       | Miktar (kg)      | Adet         | Miktar (kg)       | Adet            | Miktar (kg)        | Adet               | Miktar (kg)        | Adet              | Miktar (kg)       | Adet              | Miktar (kg) | Adet                   | Miktar (kg)       | Adet               | Miktar (kg)       | Adet               | Miktar (kg)        |                |
| Arpa             |            |                |            |                  | 37           | 867.800,00        | 754             | 21.672.950,00      | 791                | 22.540.750,0       | 317               | 8.873.491,20      | 38                |             | 149                    | 4.270.100,00      | 505                | 13.143.591        | 1.295              | 35.684.341         | 69.920,72      |
| Aspir            |            |                |            |                  | 4            | 33.250,00         | 36              | 356.750,00         | 40                 | 390.000,0          | 1                 | 2.000,00          | 2                 |             | 29                     | 391.588,00        | 32                 | 393.588           | 72                 | 783.588            | 3.769,69       |
| Ayçiçeği         |            |                |            |                  | 3            | 350,00            | 21              | 267.262,00         | 24                 | 267.612,0          | 20                | 290.550,00        | 70                |             | 22                     | 469.540,00        | 112                | 760.090           | 136                | 1.027.702          | 2.952,40       |
| Bamya            |            |                |            |                  |              |                   |                 |                    | 0                  | 0,0                | 1                 | 20,00             |                   |             |                        |                   | 1                  | 20                | 1                  | 20                 |                |
| Bezelye          |            |                |            |                  |              |                   |                 | 2                  | 0                  | 2                  | 0,0               |                   | 6                 |             |                        |                   | 6                  | 0                 | 8                  | 0                  |                |
| Biber            |            |                |            |                  |              |                   |                 |                    | 0                  | 0,0                | 4                 | 25,25             | 27                |             |                        |                   | 31                 | 25                | 31                 | 25                 |                |
| Buğday           |            |                | 4          | 25.730,00        | 210          | 6.022.500,00      | 1.334           | 38.544.640,00      | 1.548              | 44.592.870,0       | 225               | 5.774.692,60      | 3                 |             | 173                    | 5.069.640,00      | 401                | 10.844.333        | 1.949              | 55.437.203         | 115.501,18     |
| Çavdar           |            |                |            |                  |              |                   |                 |                    | 0                  | 0,0                |                   |                   |                   |             |                        |                   | 0                  | 0                 | 0                  | 0                  |                |
| Ç. salkımotu     |            |                |            |                  |              |                   |                 |                    | 0                  | 0,0                |                   |                   | 2                 |             |                        |                   | 2                  | 0                 | 2                  | 0                  |                |
| Çeltik           |            |                |            |                  |              |                   | 5               | 123.900,00         | 5                  | 123.900,0          |                   |                   |                   |             | 2                      | 19.900,00         | 2                  | 19.900            | 7                  | 143.800            | 272,47         |
| Çim              |            |                |            |                  | 2            | 20.000,00         | 1               | 3.800,00           | 3                  | 23.800,0           | 2                 | 11.900,00         | 11                |             | 3                      | 18.000,00         | 16                 | 29.900            | 19                 | 53.700             | 54,30          |
| Domates          |            |                |            |                  |              |                   |                 |                    | 0                  | 0,0                | 8                 | 24,50             | 38                |             |                        |                   | 46                 | 25                | 46                 | 25                 |                |
| Fasulye          |            |                |            |                  |              |                   | 1               | 600,00             | 1                  | 600,0              |                   |                   | 8                 |             |                        |                   | 8                  | 0                 | 9                  | 600                |                |
| Fiğ              |            |                |            |                  |              |                   | 7               | 55.900,00          | 7                  | 55.900,0           |                   |                   | 10                |             | 1                      | 13.650,00         | 11                 | 13.650            | 18                 | 69.550             | 200,51         |
| H.Pancarı        |            |                |            |                  |              |                   | 2               | 22.400,00          | 2                  | 22.400,0           |                   |                   |                   |             |                        |                   | 0                  | 0                 | 2                  | 22.400             | 203,00         |
| Havuç            |            |                |            |                  |              |                   |                 |                    | 0                  | 0,0                |                   |                   | 2                 |             |                        |                   | 2                  | 0                 | 2                  | 0                  |                |
| Hıyar            |            |                |            |                  |              |                   |                 |                    | 0                  | 0,0                | 1                 | 15,00             | 10                |             |                        |                   | 11                 | 15                | 11                 | 15                 |                |
| Ispanak          |            |                |            |                  |              |                   | 2               | 0                  | 2                  | 0,0                |                   |                   | 9                 |             |                        |                   | 9                  | 0                 | 11                 | 0                  |                |
| Kabak            |            |                |            |                  |              |                   |                 |                    | 0                  | 0,0                |                   |                   | 3                 |             |                        |                   | 3                  | 0                 | 3                  | 0                  |                |
| Karpuz           |            |                |            |                  |              |                   |                 |                    | 0                  | 0,0                |                   |                   | 4                 |             |                        |                   | 4                  | 0                 | 4                  | 0                  |                |
| Kavun            |            |                |            |                  |              |                   |                 |                    | 0                  | 0,0                | 2                 | 15,25             | 3                 |             |                        |                   | 5                  | 15                | 5                  | 15                 |                |
| Kurufasulye      |            |                | 4          | 5.450,00         | 1            | 7.000,00          | 6               | 96.500,00          | 11                 | 108.950,0          |                   |                   |                   |             | 2                      | 1.100,00          | 2                  | 1.100             | 13                 | 110.050            | 512,00         |
| Kolza            |            |                |            |                  |              |                   |                 |                    | 0                  | 0,0                | 1                 | 5.800,00          |                   |             | 1                      | 2.137,00          | 2                  | 7.937             | 2                  | 7.937              |                |
| Korunga          |            |                |            |                  |              |                   |                 |                    | 0                  | 0,0                |                   |                   | 6                 |             |                        |                   | 6                  | 0                 | 6                  | 0                  |                |
| Lahana           |            |                |            |                  |              |                   |                 |                    | 0                  | 0,0                | 1                 |                   | 1                 |             |                        |                   | 2                  | 0                 | 2                  | 0                  |                |
| Marul            |            |                |            |                  |              |                   |                 |                    | 0                  | 0,0                |                   |                   | 16                |             |                        |                   | 16                 | 0                 | 16                 | 0                  |                |
| Maydanoz         |            |                |            |                  |              |                   |                 |                    | 0                  | 0,0                | 1                 | 3.200,00          |                   |             |                        |                   | 1                  | 3.200             | 1                  | 3.200              |                |
| Mercimek         |            |                |            |                  |              |                   | 4               | 117.400,00         | 4                  | 117.400,0          |                   |                   |                   |             |                        |                   | 0                  | 0                 | 4                  | 117.400            | 872,00         |
| Mısır            |            |                |            |                  | 2            | 4.600,00          | 150             | 3.546.855,00       | 152                | 3.551.455,0        | 50                | 820.996,00        | 71                |             | 1                      | 39.990,00         | 122                | 860.986           | 274                | 4.412.441          | 1.911,10       |
| Nohut            |            |                |            |                  | 1            | 2.000,00          | 27              | 357.716,00         | 28                 | 359.716,0          | 15                | 140.150,00        |                   |             | 2                      | 34.700,00         | 17                 | 174.850           | 45                 | 534.566            | 2.980,47       |
| Pamuk            |            |                | 4          | 29.000,00        | 4            | 85.000,00         | 6               | 96.225,00          | 14                 | 210.225,0          | 13                | 74.725,00         | 1                 |             |                        |                   | 14                 | 74.725            | 28                 | 284.950            | 1.295,00       |
| Patates          |            |                | 102        | 4.037.010,70     | 113          | 26.875.819,00     | 1.208           | 144.479.431,23     | 1.423              | 175.392.260,9      |                   |                   |                   |             |                        |                   | 0                  | 0                 | 1.423              | 175.392.261        | 151.485,00     |
| Patlıcan         |            |                |            |                  |              |                   |                 |                    | 0                  | 0,0                |                   |                   | 1                 |             |                        |                   | 1                  | 0                 | 1                  | 0                  |                |
| Pırasa           |            |                |            |                  |              |                   |                 |                    | 0                  | 0,0                |                   |                   | 1                 |             |                        |                   | 1                  | 0                 | 1                  | 0                  |                |
| Roka             |            |                |            |                  |              |                   |                 |                    | 0                  | 0,0                | 1                 |                   |                   |             |                        |                   | 1                  | 0                 | 1                  | 0                  |                |
| Soğan            |            |                |            |                  |              |                   |                 |                    | 0                  | 0,0                | 1                 |                   | 46                |             |                        |                   | 47                 | 0                 | 47                 | 0                  |                |
| SorgumXSudan Otu |            |                |            |                  |              |                   |                 |                    | 0                  | 0,0                |                   |                   | 1                 |             |                        |                   | 1                  | 0                 | 1                  | 0                  |                |
| Soya             |            |                |            |                  | 4            | 55.400,00         | 1               | 15.000,00          | 5                  | 70.400,0           | 1                 | 11.130,00         |                   |             |                        |                   | 1                  | 11.130            | 6                  | 81.530             | 249,90         |
| Ş.Pancarı        | 14         | 280.000        |            |                  |              |                   | 83              | 981.018,30         | 97                 | 1.261.018,3        | 37                | 76.988,70         | 26                |             | 4                      |                   | 67                 | 76.989            | 164                | 1.338.007          | 2.435,69       |
| Tritikale        |            |                |            |                  |              |                   | 35              | 935.700,00         | 35                 | 935.700,0          | 3                 | 75.000,00         | 1                 |             |                        |                   | 4                  | 75.000            | 39                 | 1.010.700          | 1.946,83       |
| Y. Bezelyesi     |            |                | 2          | 9.500,00         | 1            | 1.250,00          | 6               | 134.675,00         | 9                  | 145.425,0          |                   |                   | 2                 |             |                        |                   | 2                  | 0                 | 11                 | 145.425            | 451,00         |
| Y. pancar        |            |                |            |                  |              |                   | 3               | 14.319,00          | 3                  | 14.319,0           |                   |                   |                   |             |                        |                   | 0                  | 0                 | 3                  | 14.319             |                |
| Yonca            |            |                |            |                  |              |                   | 59              | 448.575,00         | 59                 | 448.575,0          | 3                 | 23.050,00         | 20                | 120         | 22                     | 184.175,00        | 45                 | 207.345           | 104                | 655.920            | 4.218,64       |
| Yulaf            |            |                |            |                  | 2            | 60.000,00         |                 |                    | 2                  | 60.000,0           |                   |                   |                   |             | 2                      | 18.900,00         | 2                  | 18.900            | 4                  | 78.900             | 294,20         |
| <b>Toplam</b>    | <b>14</b>  | <b>280.000</b> | <b>116</b> | <b>4.106.691</b> | <b>384</b>   | <b>34.034.969</b> | <b>3.753</b>    | <b>212.271.617</b> | <b>4.267</b>       | <b>250.693.276</b> | <b>708</b>        | <b>16.183.774</b> | <b>439</b>        | <b>120</b>  | <b>413</b>             | <b>10.533.420</b> | <b>1.560</b>       | <b>26.717.314</b> | <b>5.827</b>       | <b>277.410.590</b> | <b>361.526</b> |

Çizelge 5. 2015 Yılında TTSM Tarafından Yurtiçi Amaçlı Belgelendirilen Tohumluk Miktarları (kg) KAMU

| Tür Adı     | Ham Toh.(1)<br>Ad. Miktar |   | Elit (2)<br>Adet Miktar(kg) |          | Orijinal (3)<br>Adet Miktar(kg) |            | Sertifikalı (4)<br>Adet Miktar(kg) |               | A Toplam (1+2+3+4)<br>Adet Miktar(kg) |               | Analiz Raporu (5)<br>Adet Miktar(kg) |            | Analiz Sonucu (6)<br>Adet Miktar(kg) |   | Toh. Olamaz Raporu (7)<br>Adet Miktar(kg) |           | B Toplam (4+5+6+7)<br>Adet Miktar(kg) |           | Genel Toplam (A+B)<br>Adet Miktar(kg) |            | Alan (dekar) |
|-------------|---------------------------|---|-----------------------------|----------|---------------------------------|------------|------------------------------------|---------------|---------------------------------------|---------------|--------------------------------------|------------|--------------------------------------|---|---|-----------|---------------------------------------|-----------|---------------------------------------|------------|--------------|
|             |                           |   |                             |          |                                 |            |                                    |               |                                       |               |                                      |            |                                      |   |   |           |                                       |           |                                       |            |              |
| Arpa        |                           |   | 27                          | 9.940,00 | 51                              | 618.550,00 | 212                                | 6.225.650,00  | 290                                   | 6.854.140,00  | 12                                   | 103.800,00 | 20                                   |   | 6   | 129.350   | 38                                    | 233.150   | 328                                   | 7.087.290  | 20.736,85    |
| Aspir       |                           |   |                             |          |                                 |            | 2                                  | 2.080,00      | 2                                     | 2.080,00      |                                      |            |                                      |   | 4   | 15.840    | 4                                     | 15.840    | 6                                     | 17.920     | 520,00       |
| Ayçiçeği    |                           |   |                             |          |                                 |            |                                    |               | 0                                     | 0,00          |                                      |            |                                      |   | 2   | 25        | 2                                     | 25        | 2                                     | 25         | 0,60         |
| Bezelye     |                           |   |                             |          |                                 |            |                                    |               | 0                                     | 0,00          | 1                                    | 117,00     |                                      |   |   |           | 1                                     | 117       | 1                                     | 117        |              |
| Biber       |                           |   |                             |          |                                 |            | 1                                  | 0,37          | 1                                     | 0,40          | 2                                    | 7,55       |                                      |   |   |           | 2                                     | 8         | 3                                     | 8          | 1,00         |
| Buğday      |                           |   | 23                          | 8.012,00 | 48                              | 702.416,00 | 1.089                              | 31.248.189,00 | 1.160                                 | 31.958.617,00 | 51                                   | 348.175,00 | 120                                  |   | 58  | 1.458.566 | 229                                   | 1.806.741 | 1.389                                 | 33.765.358 | 87.870,10    |
| Çavdar      |                           |   |                             |          | 1                               | 150,00     | 3                                  | 65.000,00     | 4                                     | 65.150,00     |                                      |            |                                      |   |   |           | 0                                     | 0         | 4                                     | 65.150     | 155,00       |
| Çim         |                           |   |                             |          |                                 |            |                                    |               | 0                                     | 0,00          |                                      |            | 1                                    |   |   |           | 1                                     | 0         | 1                                     | 0          |              |
| Domates     |                           |   |                             |          |                                 |            |                                    |               | 0                                     | 0,00          | 1                                    | 12,00      |                                      |   |   |           | 1                                     | 12        | 1                                     | 12         |              |
| Fasulye     |                           |   |                             |          |                                 |            |                                    |               | 0                                     | 0,00          | 3                                    | 149,00     |                                      |   |   |           | 3                                     | 149       | 3                                     | 149        |              |
| Fiğ         |                           |   | 1                           | 1.000,00 | 1                               | 500        | 9                                  | 156.030,00    | 11                                    | 157.530,00    |                                      |            | 13                                   |   | 2   | 2.000     | 15                                    | 2.000     | 26                                    | 159.530    | 1.939,00     |
| Hıyar       |                           |   |                             |          |                                 |            |                                    |               | 0                                     | 0,00          | 1                                    | 27,00      |                                      |   |   |           | 1                                     | 27        | 1                                     | 27         |              |
| Kurufasulye |                           |   |                             |          | 1                               | 350,00     |                                    |               | 1                                     | 350,00        |                                      |            |                                      |   |   |           | 0                                     | 0         | 1                                     | 350        |              |
| Korunga     |                           |   |                             |          |                                 |            |                                    |               | 0                                     | 0,00          |                                      |            | 3                                    |   |   |           | 3                                     | 0         | 3                                     | 0          |              |
| Mercimek    |                           |   | 3                           | 1.165,00 |                                 |            |                                    |               | 3                                     | 1.165,00      |                                      |            |                                      |   |   |           | 0                                     | 0         | 3                                     | 1.165      | 11,44        |
| Patates     |                           |   | 4                           | 4.340,00 |                                 |            |                                    |               | 4                                     | 4.340,00      |                                      |            |                                      |   |   |           | 0                                     | 0         | 4                                     | 4.340      | 2,45         |
| Soğan       |                           |   |                             |          |                                 |            |                                    |               | 0                                     | 0,00          | 2                                    | 54,00      |                                      |   |   |           | 2                                     | 54        | 2                                     | 54         |              |
| Tritikale   |                           |   |                             |          | 7                               | 46.900,00  | 4                                  | 66.850,00     | 11                                    | 113.750,00    | 1                                    | 3.000,00   |                                      |   | 3   | 22.800    | 4                                     | 25.800    | 15                                    | 139.550    | 567,00       |
| Turp        |                           |   |                             |          |                                 |            |                                    |               | 0                                     | 0,00          | 1                                    | 2,50       |                                      |   |   |           | 1                                     | 3         | 1                                     | 3          |              |
| Yonca       |                           |   |                             |          | 5                               | 26.750,00  | 5                                  | 25.075,00     | 10                                    | 51.825,00     | 1                                    | 2.725,00   |                                      |   |   |           | 1                                     | 2.725     | 11                                    | 54.550     | 2.861,00     |
| Yulaf       |                           |   | 3                           | 200,00   | 1                               | 1.000,00   | 1                                  | 30.000,00     | 5                                     | 31.200,00     |                                      |            |                                      |   | 2   | 6.400     | 2                                     | 6.400     | 7                                     | 37.600     | 510,00       |
| Toplam      | 0                         | 0 | 61                          | 24.657   | 115                             | 1.396.616  | 1.326                              | 37.818.874    | 1.502                                 | 39.240.147    | 76                                   | 458.069    | 157                                  | 0 | 77  | 1.634.981 | 310                                   | 2.093.050 | 1.812                                 | 41.333.197 | 115.174      |



Çizelge 6. 2015 Yılında Türkiye Yurtiçi Amaçlı Belgelendirilen Tohumluk Miktarları (kg) GENEL

| Tür Adı     | Ham Toh.(1) |            | Elit (2) |           | Orijinal (3) |            | Sertifikalı (4) |             | A Toplam (1+2+3+4) |             | Analiz Raporu (5) |            | Analiz Sonucu (6) |          | H.T.S.G. Raporu (7) |            | B Toplam (4+5+6+7) |            | Genel Toplam (A+B) |             | Alan (Da) |
|-------------|-------------|------------|----------|-----------|--------------|------------|-----------------|-------------|--------------------|-------------|-------------------|------------|-------------------|----------|---------------------|------------|--------------------|------------|--------------------|-------------|-----------|
|             | Adet        | Mik. (Kg)  | Adet     | Mik. (Kg) | Adet         | Mik. (Kg)  | Adet            | Mik. (Kg)   | Adet               | Mik. (Kg)   | Adet              | Mik. (Kg)  | Adet              | Mik.(Kg) | Adet                | Mik. (Kg)  | Adet               | Mik. (Kg)  | Adet               | Mik. (Kg)   |           |
| Ayçiçeği    | 88          | 1.562.081  | 0        | 0         | 11           | 4.753      | 241             | 3.247.434   | 340                | 4.814.268   | 350               | 1.662.229  | 131               | 92.600   | 72                  | 635.546    | 553                | 2.390.375  | 893                | 7.204.642   | 30.542    |
| Mısır       | 640         | 13.758.406 | 0        | 0         | 36           | 97.537     | 1.822           | 36.282.041  | 2.498              | 50.137.984  | 1.043             | 7.850.506  | 187               | 144.700  | 64                  | 407.591    | 1.294              | 8.402.797  | 3.792              | 58.540.781  | 58.079    |
| Kolza       | 3           | 28.000     | 0        | 0         | 0            | 0          | 6               | 40.680      | 9                  | 68.680      | 17                | 68.524     | 0                 | 0        | 3                   | 8.709      | 20                 | 77.233     | 29                 | 145.913     | 315       |
| Buğday      | 20          | 600.000    | 106      | 176.475   | 657          | 15.881.608 | 16.349          | 472.919.714 | 17.132             | 489.577.797 | 779               | 15.563.850 | 223               | 297.557  | 943                 | 26.789.131 | 1.945              | 42.650.538 | 19.077             | 532.228.335 | 2.287.659 |
| Arpa        | 0           | 0          | 44       | 65.045    | 183          | 3.659.550  | 4.203           | 121.217.527 | 4.430              | 124.942.122 | 371               | 9.641.046  | 61                | 30.002   | 465                 | 13.166.800 | 897                | 22.837.848 | 5.327              | 147.779.970 | 327.044   |
| Yulaf       | 0           | 0          | 5        | 8.200     | 10           | 138.575    | 38              | 816.805     | 53                 | 963.580     | 4                 | 8.075      | 0                 | 0        | 16                  | 326.820    | 20                 | 334.895    | 73                 | 1.298.475   | 5.782     |
| Pamuk       | 103         | 1.902.350  | 14       | 52.880    | 42           | 638.545    | 569             | 10.805.975  | 728                | 13.399.750  | 279               | 2.553.466  | 5                 | 2        | 104                 | 869.889    | 388                | 3.423.357  | 1.116              | 16.823.107  | 101.477   |
| Çavdar      | 0           | 0          | 0        | 0         | 1            | 150        | 3               | 65.000      | 4                  | 65.150      | 0                 | 0          | 0                 | 0        | 0                   | 0          | 0                  | 0          | 4                  | 65.150      | 155       |
| Tritikale   | 0           | 0          | 0        | 0         | 15           | 172.050    | 164             | 4.299.700   | 179                | 4.471.750   | 8                 | 100.250    | 12                | 0        | 18                  | 297.900    | 38                 | 398.150    | 217                | 4.869.900   | 12.048    |
| Çeltik      | 0           | 0          | 0        | 0         | 56           | 1.271.910  | 313             | 7.673.545   | 369                | 8.945.455   | 9                 | 66.520     | 22                | 0        | 10                  | 221.750    | 41                 | 288.270    | 410                | 9.233.725   | 13.759    |
| Mercimek    | 0           | 0          | 6        | 8.215     | 2            | 22.950     | 40              | 1.108.500   | 48                 | 1.139.665   | 1                 | 50         | 8                 | 0        | 9                   | 155.150    | 18                 | 155.200    | 66                 | 1.294.865   | 3.742     |
| Nohut       | 0           | 0          | 4        | 3.300     | 13           | 55.450     | 96              | 2.089.816   | 113                | 2.148.566   | 34                | 190.632    | 1                 | 0        | 3                   | 35.000     | 38                 | 225.632    | 151                | 2.374.198   | 12.050    |
| Haşhaş      | 0           | 0          | 0        | 0         | 0            | 0          | 0               | 0           | 0                  | 0           | 0                 | 0          | 0                 | 0        | 31                  | 169.239    | 31                 | 169.239    | 31                 | 169.239     | 4.052     |
| Patates     | 0           | 0          | 106      | 4.041.351 | 113          | 26.875.819 | 1.208           | 144.479.431 | 1.427              | 175.396.601 | 0                 | 0          | 0                 | 0        | 0                   | 0          | 0                  | 0          | 1.427              | 175.396.601 | 151.487   |
| Soya        | 0           | 0          | 0        | 0         | 22           | 180.515    | 151             | 3.167.400   | 173                | 3.347.915   | 24                | 176.935    | 0                 | 0        | 4                   | 2.450      | 28                 | 179.385    | 201                | 3.527.300   | 16.152    |
| Ş.Pancar    | 14          | 280.000    | 0        | 0         | 0            | 0          | 83              | 981.018     | 97                 | 1.261.018   | 37                | 76.989     | 28                | 0        | 4                   | 0          | 69                 | 76.989     | 166                | 1.338.007   | 2.436     |
| H.Pancar    | 0           | 0          | 0        | 0         | 0            | 0          | 5               | 36.719      | 5                  | 36.719      | 0                 | 0          | 0                 | 0        | 0                   | 0          | 0                  | 0          | 5                  | 36.719      | 203       |
| Tütün       | 0           | 0          | 0        | 0         | 9            | 2.351      | 2               | 3.100       | 11                 | 5.451       | 0                 | 0          | 0                 | 0        | 0                   | 0          | 0                  | 0          | 11                 | 5.451       | 273       |
| Yer Fıstığı | 0           | 0          | 0        | 0         | 3            | 40.250     | 5               | 99.000      | 8                  | 139.250     | 0                 | 0          | 0                 | 0        | 0                   | 0          | 0                  | 0          | 8                  | 139.250     | 559       |
| Fiğ         | 0           | 0          | 3        | 27.950    | 17           | 225.600    | 46              | 715.205     | 66                 | 968.755     | 8                 | 185.200    | 36                | 3        | 11                  | 135.400    | 55                 | 320.603    | 121                | 1.289.358   | 12.262    |
| Yonca       | 0           | 0          | 0        | 0         | 9            | 42.650     | 64              | 473.650     | 73                 | 516.300     | 18                | 50.419     | 22                | 120      | 24                  | 184.750    | 64                 | 235.289    | 137                | 751.589     | 7.308     |
| Biber       | 0           | 0          | 0        | 0         | 4            | 9          | 15              | 1.188       | 19                 | 1.197       | 40                | 3.127      | 117               | 1        | 6                   | 292        | 163                | 3.419      | 182                | 4.617       | 100       |
| Domates     | 0           | 0          | 0        | 0         | 5            | 15         | 4               | 237         | 9                  | 252         | 26                | 837        | 255               | 1        | 0                   | 0          | 281                | 838        | 290                | 1.090       | 52        |
| Bezelye     | 0           | 0          | 0        | 0         | 0            | 0          | 2               | 0           | 2                  | 0           | 1                 | 117        | 15                | 10.000   | 0                   | 0          | 16                 | 10.117     | 18                 | 10.117      | 0         |
| Fasulye     | 0           | 0          | 0        | 0         | 0            | 0          | 2               | 2.600       | 2                  | 2.600       | 14                | 18.145     | 17                | 4.907    | 1                   | 3.000      | 32                 | 26.052     | 34                 | 28.652      | 15        |
| Karpuz      | 0           | 0          | 0        | 0         | 2            | 16         | 0               | 0           | 2                  | 16          | 5                 | 5.750      | 41                | 8        | 0                   | 0          | 46                 | 5.758      | 48                 | 5.774       | 4         |
| Kavun       | 0           | 0          | 0        | 0         | 1            | 10         | 0               | 0           | 1                  | 10          | 16                | 1.799      | 21                | 1        | 0                   | 0          | 37                 | 1.800      | 38                 | 1.810       | 2         |
| Acur        | 0           | 0          | 0        | 0         | 0            | 0          | 0               | 0           | 0                  | 0           | 2                 | 1.250      | 2                 | 0        | 0                   | 0          | 4                  | 1.250      | 4                  | 1.250       | 0         |
| Bakla       | 0           | 0          | 0        | 0         | 1            | 450        | 1               | 3.700       | 2                  | 4.150       | 0                 | 0          | 3                 | 0        | 0                   | 0          | 3                  | 0          | 5                  | 4.150       | 13        |
| Bamya       | 0           | 0          | 0        | 0         | 1            | 60         | 1               | 920         | 2                  | 980         | 5                 | 688        | 3                 | 0        | 1                   | 40         | 9                  | 728        | 11                 | 1.708       | 30        |
| Barbunya    | 0           | 0          | 0        | 0         | 0            | 0          | 0               | 0           | 0                  | 0           | 0                 | 0          | 1                 | 0        | 1                   | 25         | 2                  | 25         | 2                  | 25          | 0         |
| Börülce     | 0           | 0          | 0        | 0         | 2            | 20         | 0               | 0           | 2                  | 20          | 0                 | 0          | 4                 | 0        | 0                   | 0          | 4                  | 0          | 6                  | 20          | 20        |
| Brokkoli    | 0           | 0          | 0        | 0         | 0            | 0          | 0               | 0           | 0                  | 0           | 4                 | 22         | 5                 | 0        | 0                   | 9          | 22                 | 9          | 22                 | 0           | 0         |
| Dere Otu    | 0           | 0          | 0        | 0         | 0            | 0          | 0               | 0           | 0                  | 0           | 1                 | 25         | 2                 | 0        | 0                   | 0          | 3                  | 25         | 3                  | 25          | 0         |
| Havuç       | 0           | 0          | 0        | 0         | 0            | 0          | 0               | 0           | 0                  | 0           | 1                 | 25         | 5                 | 0        | 0                   | 0          | 6                  | 25         | 6                  | 25          | 0         |
| Hıyar       | 0           | 0          | 0        | 0         | 0            | 0          | 0               | 0           | 0                  | 0           | 14                | 2.222      | 38                | 2        | 0                   | 0          | 52                 | 2.223      | 52                 | 2.223       | 0         |
| Ispanak     | 0           | 0          | 0        | 0         | 0            | 0          | 2               | 0           | 2                  | 0           | 4                 | 933        | 25                | 2        | 0                   | 0          | 29                 | 934        | 31                 | 934         | 0         |
| Kabak       | 0           | 0          | 0        | 0         | 1            | 950        | 0               | 0           | 1                  | 950         | 4                 | 650        | 17                | 7        | 0                   | 0          | 21                 | 657        | 22                 | 1.607       | 17        |

| Tür Adı          | Ham Toh.(1) |            | Elit (2) |           | Orijinal (3) |            | Sertifikalı (4) |             | A Toplam (1+2+3+4) |             | Analiz Raporu (5) |            | Analiz Sonucu (6) |          | H.T.S.G. Raporu (7) |            | B Toplam (4+5+6+7) |            | Genel Toplam (A+B) |             | Alan (Da) |
|------------------|-------------|------------|----------|-----------|--------------|------------|-----------------|-------------|--------------------|-------------|-------------------|------------|-------------------|----------|---------------------|------------|--------------------|------------|--------------------|-------------|-----------|
|                  | Adet        | Mik. (Kg)  | Adet     | Mik. (Kg) | Adet         | Mik. (Kg)  | Adet            | Mik. (Kg)   | Adet               | Mik. (Kg)   | Adet              | Mik. (Kg)  | Adet              | Mik.(Kg) | Adet                | Mik. (Kg)  | Adet               | Mik. (Kg)  | Adet               | Mik. (Kg)   |           |
| Karnabahar       | 0           | 0          | 0        | 0         | 0            | 0          | 0               | 0           | 0                  | 0           | 3                 | 272        | 33                | 0        | 0                   | 0          | 36                 | 272        | 36                 | 272         | 0         |
| Kereviz          | 0           | 0          | 0        | 0         | 1            | 10         | 0               | 0           | 1                  | 10          | 0                 | 0          | 1                 | 0        | 1                   | 35         | 2                  | 35         | 3                  | 45          | 6         |
| Lahana           | 0           | 0          | 0        | 0         | 1            | 4          | 0               | 0           | 1                  | 4           | 9                 | 571        | 19                | 0        | 1                   | 100        | 29                 | 671        | 30                 | 675         | 1         |
| Maydanoz         | 0           | 0          | 0        | 0         | 0            | 0          | 0               | 0           | 0                  | 0           | 4                 | 5.725      | 4                 | 0        | 0                   | 0          | 8                  | 5.725      | 8                  | 5.725       | 0         |
| Marul            | 0           | 0          | 0        | 0         | 2            | 6          | 0               | 0           | 2                  | 6           | 13                | 1.300      | 136               | 0        | 4                   | 145        | 153                | 1.445      | 155                | 1.451       | 3         |
| Patlıcan         | 0           | 0          | 0        | 0         | 2            | 14         | 2               | 75          | 4                  | 89          | 7                 | 482        | 12                | 0        | 2                   | 108        | 21                 | 590        | 25                 | 679         | 16        |
| Pazı             | 0           | 0          | 0        | 0         | 0            | 0          | 0               | 0           | 0                  | 0           | 1                 | 25         | 2                 | 0        | 0                   | 0          | 3                  | 25         | 3                  | 25          | 0         |
| Pırasa           | 0           | 0          | 0        | 0         | 0            | 0          | 0               | 0           | 0                  | 0           | 1                 | 10         | 1                 | 0        | 0                   | 0          | 2                  | 10         | 2                  | 10          | 0         |
| Roka             | 0           | 0          | 0        | 0         | 0            | 0          | 0               | 0           | 0                  | 0           | 4                 | 1.350      | 3                 | 2.000    | 0                   | 0          | 7                  | 3.350      | 7                  | 3.350       | 0         |
| Semizotu         | 0           | 0          | 0        | 0         | 0            | 0          | 0               | 0           | 0                  | 0           | 3                 | 302        | 1                 | 0        | 0                   | 0          | 4                  | 302        | 4                  | 302         | 0         |
| Soğan            | 0           | 0          | 0        | 0         | 2            | 14         | 0               | 0           | 2                  | 14          | 19                | 9.313      | 82                | 25.500   | 2                   | 655        | 103                | 35.468     | 105                | 35.482      | 2         |
| Tere             | 0           | 0          | 0        | 0         | 0            | 0          | 0               | 0           | 0                  | 0           | 3                 | 1.950      | 4                 | 2.000    | 0                   | 0          | 7                  | 3.950      | 7                  | 3.950       | 0         |
| Turp             | 0           | 0          | 0        | 0         | 0            | 0          | 0               | 0           | 0                  | 0           | 9                 | 2.143      | 8                 | 0        | 2                   | 520        | 19                 | 2.663      | 19                 | 2.663       | 0         |
| Korunga          | 0           | 0          | 0        | 0         | 2            | 10.725     | 2               | 20.000      | 4                  | 30.725      | 18                | 174.000    | 11                | 1        | 1                   | 10.000     | 30                 | 184.001    | 34                 | 214.726     | 1.068     |
| Sorgum           | 0           | 0          | 0        | 0         | 1            | 420        | 0               | 0           | 1                  | 420         | 0                 | 0          | 0                 | 0        | 0                   | 0          | 0                  | 0          | 1                  | 420         | 8         |
| SorgumXSudan Otu | 0           | 0          | 0        | 0         | 0            | 0          | 0               | 0           | 0                  | 0           | 0                 | 0          | 2                 | 0        | 0                   | 0          | 2                  | 0          | 2                  | 0           | 0         |
| Aspir            | 0           | 0          | 0        | 0         | 4            | 33.250     | 64              | 611.070     | 68                 | 644.320     | 4                 | 32.000     | 3                 | 0        | 33                  | 407.428    | 40                 | 439.428    | 108                | 1.083.748   | 9.306     |
| Çim              | 0           | 0          | 0        | 0         | 2            | 20.000     | 2               | 13.800      | 4                  | 33.800      | 7                 | 35.150     | 20                | 10       | 3                   | 18.000     | 30                 | 53.160     | 34                 | 86.960      | 113       |
| Hardal           | 0           | 0          | 0        | 0         | 0            | 0          | 0               | 0           | 0                  | 0           | 0                 | 0          | 0                 | 0        | 2                   | 445        | 2                  | 445        | 2                  | 445         | 0         |
| Fesleğen         | 0           | 0          | 0        | 0         | 0            | 0          | 0               | 0           | 0                  | 0           | 0                 | 0          | 1                 | 0        | 0                   | 0          | 1                  | 0          | 1                  | 0           | 0         |
| Pancar           | 0           | 0          | 0        | 0         | 0            | 0          | 0               | 0           | 0                  | 0           | 7                 | 0          | 4                 | 0        | 18                  | 0          | 29                 | 0          | 29                 | 0           | 0         |
| Yem Şalgamı      | 0           | 0          | 0        | 0         | 1            | 3.200      | 2               | 5.880       | 3                  | 9.080       | 1                 | 400        | 0                 | 0        | 0                   | 0          | 1                  | 400        | 4                  | 9.480       | 79        |
| Sudan Otu        | 0           | 0          | 0        | 0         | 1            | 400        | 0               | 0           | 1                  | 400         | 0                 | 0          | 0                 | 0        | 0                   | 0          | 0                  | 0          | 1                  | 400         | 5         |
| Yem Bezelyesi    | 0           | 0          | 3        | 16.500    | 4            | 44.200     | 30              | 750.425     | 37                 | 811.125     | 0                 | 0          | 2                 | 0        | 0                   | 0          | 2                  | 0          | 39                 | 811.125     | 3.941     |
| Kuru fasulye     | 0           | 0          | 4        | 5.450     | 2            | 7.350      | 6               | 96.500      | 12                 | 109.300     | 0                 | 0          | 0                 | 0        | 2                   | 1.100      | 2                  | 1.100      | 14                 | 110.400     | 513       |
| Enginar          | 0           | 0          | 0        | 0         | 0            | 0          | 0               | 0           | 0                  | 0           | 0                 | 0          | 1                 | 0        | 0                   | 0          | 1                  | 0          | 1                  | 0           | 0         |
| Salkım otu       | 0           | 0          | 0        | 0         | 0            | 0          | 0               | 0           | 0                  | 0           | 0                 | 0          | 3                 | 0,03     | 0                   | 0          | 3                  | 0,03       | 3                  | 0           | 0         |
| TOPLAM           | 868         | 18.130.837 | 295      | 4.405.366 | 1.241        | 49.431.386 | 25.543          | 812.028.656 | 27.947             | 883.996.245 | 3.232             | 38.495.270 | 1.660             | 609.426  | 1.861               | 43.848.017 | 6.753              | 82.952.712 | 34.700             | 966.948.957 | 3.062.698 |

Çizelge 7. 2015 Yılında Türkiye Yurtiçi Amaçlı Belgelendirilen Tohumluk Miktarları (kg) ÖZEL

| Tür Adı     | Ham Toh.(1) |            | Elit (2) |            | Orijinal (3) |            | Sertifikalı (4) |             | A Toplam (1+2+3+4) |             | Analiz Raporu (5) |            | Analiz Sonucu (6) |            | H.T.S.G. Raporu (7) |            | B Toplam (4+5+6+7) |            | Genel Toplam (A+B) |             | Alan (Da) |
|-------------|-------------|------------|----------|------------|--------------|------------|-----------------|-------------|--------------------|-------------|-------------------|------------|-------------------|------------|---------------------|------------|--------------------|------------|--------------------|-------------|-----------|
|             | Adet        | Miktar(Kg) | Adet     | Miktar(Kg) | Adet         | Miktar(Kg) | Adet            | Mik. (Kg)   | Adet               | Mik. (Kg)   | Adet              | Mik. (Kg)  | Adet              | Miktar(kg) | Adet                | Mik. (kg)  | Adet               | Miktar(kg) | Adet               | Miktar(kg)  |           |
| Ayçiçeği    | 88          | 1.562.081  | 0        | 0          | 6            | 4.695      | 241             | 3.247.434   | 335                | 4.814.210   | 349               | 1.662.222  | 131               | 92.600     | 68                  | 635.496    | 548                | 2.390.318  | 883                | 7.204.527   | 30.540    |
| Mısır       | 640         | 13.758.406 | 0        | 0          | 21           | 57.817     | 1.816           | 36.153.801  | 2.477              | 49.970.024  | 1.030             | 7.772.831  | 185               | 144.698    | 63                  | 406.991    | 1.278              | 8.324.520  | 3.755              | 58.294.544  | 57.556    |
| Kolza       | 3           | 28.000     | 0        | 0          | 0            | 0          | 6               | 40.680      | 9                  | 68.680      | 17                | 68.524     | 0                 | 0          | 3                   | 8.709      | 20                 | 77.233     | 29                 | 145.913     | 315       |
| Buğday      | 20          | 600.000    | 37       | 148.188    | 485          | 13.189.472 | 10.250          | 297.757.685 | 10.792             | 311.695.345 | 621               | 13.080.693 | 73                | 297.555    | 544                 | 15.823.640 | 1.238              | 29.201.888 | 12.030             | 340.897.233 | 847.749   |
| Arpa        | 0           | 0          | 6        | 48.900     | 109          | 2.753.175  | 3.399           | 97.853.527  | 3.514              | 100.655.602 | 345               | 9.395.311  | 41                | 30.002     | 449                 | 12.844.750 | 835                | 22.270.063 | 4.349              | 122.925.665 | 251.362   |
| Yulaf       | 0           | 0          | 0        | 0          | 7            | 124.825    | 25              | 498.305     | 32                 | 623.130     | 3                 | 6.475      | 0                 | 0          | 6                   | 98.420     | 9                  | 104.895    | 41                 | 728.025     | 1.308     |
| Pamuk       | 103         | 1.902.350  | 8        | 39.880     | 42           | 638.545    | 569             | 10.805.975  | 722                | 13.386.750  | 277               | 2.540.566  | 3                 | 0          | 97                  | 843.339    | 377                | 3.383.905  | 1.099              | 16.770.655  | 101.385   |
| Tritikale   | 0           | 0          | 0        | 0          | 1            | 30.000     | 95              | 2.317.750   | 96                 | 2.347.750   | 7                 | 97.250     | 11                | 0          | 11                  | 271.100    | 29                 | 368.350    | 125                | 2.716.100   | 6.079     |
| Çeltik      | 0           | 0          | 0        | 0          | 56           | 1.271.910  | 313             | 7.673.545   | 369                | 8.945.455   | 8                 | 63.520     | 22                | 0          | 10                  | 221.750    | 40                 | 285.270    | 409                | 9.230.725   | 13.759    |
| Mercimek    | 0           | 0          | 1        | 3.600      | 2            | 22.950     | 17              | 438.500     | 20                 | 465.050     | 1                 | 50         | 8                 | 0          | 5                   | 122.650    | 14                 | 122.700    | 34                 | 587.750     | 3.662     |
| Nohut       | 0           | 0          | 0        | 0          | 3            | 26.800     | 89              | 1.988.116   | 92                 | 2.014.916   | 24                | 157.582    | 1                 | 0          | 2                   | 34.700     | 27                 | 192.282    | 119                | 2.207.198   | 10.869    |
| Patates     | 0           | 0          | 102      | 4.037.011  | 113          | 26.875.819 | 1.208           | 144.479.431 | 1.423              | 175.392.261 | 0                 | 0          | 0                 | 0          | 0                   | 0          | 0                  | 0          | 1.423              | 175.392.261 | 151.485   |
| Soya        | 0           | 0          | 0        | 0          | 16           | 177.140    | 141             | 3.008.300   | 157                | 3.185.440   | 13                | 170.135    | 0                 | 0          | 0                   | 0          | 13                 | 170.135    | 170                | 3.355.575   | 15.045    |
| Ş.Pancarı   | 14          | 280.000    | 0        | 0          | 0            | 0          | 83              | 981.018     | 97                 | 1.261.018   | 37                | 76.989     | 28                | 0          | 4                   | 0          | 69                 | 76.989     | 166                | 1.338.007   | 2.436     |
| H.Pancarı   | 0           | 0          | 0        | 0          | 0            | 0          | 5               | 36.719      | 5                  | 36.719      | 0                 | 0          | 0                 | 0          | 0                   | 0          | 0                  | 0          | 5                  | 36.719      | 203       |
| Tütün       | 0           | 0          | 0        | 0          | 0            | 0          | 2               | 3.100       | 2                  | 3.100       | 0                 | 0          | 0                 | 0          | 0                   | 0          | 0                  | 0          | 2                  | 3.100       | 143       |
| Yer Fıstığı | 0           | 0          | 0        | 0          | 3            | 40.250     | 5               | 99.000      | 8                  | 139.250     | 0                 | 0          | 0                 | 0          | 0                   | 0          | 0                  | 0          | 8                  | 139.250     | 559       |
| Fiğ         | 0           | 0          | 1        | 250        | 1            | 800        | 10              | 74.025      | 12                 | 75.075      | 7                 | 180.350    | 21                | 2          | 1                   | 13.650     | 29                 | 194.002    | 41                 | 269.077     | 435       |
| Yonca       | 0           | 0          | 0        | 0          | 3            | 15.750     | 59              | 448.575     | 62                 | 464.325     | 17                | 47.694     | 21                | 120        | 23                  | 184.625    | 61                 | 232.439    | 123                | 696.764     | 4.382     |
| Biber       | 0           | 0          | 0        | 0          | 0            | 0          | 14              | 1.188       | 14                 | 1.188       | 27                | 3.051      | 117               | 1          | 6                   | 292        | 150                | 3.343      | 164                | 4.531       | 93        |
| Domates     | 0           | 0          | 0        | 0          | 0            | 0          | 4               | 237         | 4                  | 237         | 25                | 825        | 255               | 1          | 0                   | 0          | 280                | 826        | 284                | 1.063       | 45        |
| Bezelye     | 0           | 0          | 0        | 0          | 0            | 0          | 2               | 0           | 2                  | 0           | 0                 | 0          | 15                | 10.000     | 0                   | 0          | 15                 | 10.000     | 17                 | 10.000      | 0         |
| Fasulye     | 0           | 0          | 0        | 0          | 0            | 0          | 2               | 2.600       | 2                  | 2.600       | 9                 | 17.930     | 17                | 4.907      | 1                   | 3.000      | 27                 | 25.837     | 29                 | 28.437      | 15        |
| Karpuz      | 0           | 0          | 0        | 0          | 0            | 0          | 0               | 0           | 0                  | 0           | 5                 | 5.750      | 41                | 8          | 0                   | 0          | 46                 | 5.758      | 46                 | 5.758       | 0         |
| Kavun       | 0           | 0          | 0        | 0          | 0            | 0          | 0               | 0           | 0                  | 0           | 15                | 1.789      | 21                | 1          | 0                   | 0          | 36                 | 1.789      | 36                 | 1.789       | 0         |
| Acur        | 0           | 0          | 0        | 0          | 0            | 0          | 0               | 0           | 0                  | 0           | 2                 | 1.250      | 2                 | 0          | 0                   | 0          | 4                  | 1.250      | 4                  | 1.250       | 0         |
| Bakla       | 0           | 0          | 0        | 0          | 1            | 450        | 1               | 3.700       | 2                  | 4.150       | 0                 | 0          | 3                 | 0          | 0                   | 0          | 3                  | 0          | 5                  | 4.150       | 13        |
| Bamya       | 0           | 0          | 0        | 0          | 0            | 0          | 1               | 920         | 1                  | 920         | 3                 | 595        | 3                 | 0          | 0                   | 0          | 6                  | 595        | 7                  | 1.515       | 27        |
| Barbunya    | 0           | 0          | 0        | 0          | 0            | 0          | 0               | 0           | 0                  | 0           | 0                 | 0          | 1                 | 0          | 1                   | 25         | 2                  | 25         | 2                  | 25          | 0         |
| Börülce     | 0           | 0          | 0        | 0          | 2            | 20         | 0               | 0           | 2                  | 20          | 0                 | 0          | 4                 | 0          | 0                   | 0          | 4                  | 0          | 6                  | 20          | 20        |
| Brokkoli    | 0           | 0          | 0        | 0          | 0            | 0          | 0               | 0           | 0                  | 0           | 4                 | 22         | 5                 | 0          | 0                   | 0          | 9                  | 22         | 9                  | 22          | 0         |
| Dere Otu    | 0           | 0          | 0        | 0          | 0            | 0          | 0               | 0           | 0                  | 0           | 1                 | 25         | 2                 | 0          | 0                   | 0          | 3                  | 25         | 3                  | 25          | 0         |
| Havuç       | 0           | 0          | 0        | 0          | 0            | 0          | 0               | 0           | 0                  | 0           | 1                 | 25         | 5                 | 0          | 0                   | 0          | 6                  | 25         | 6                  | 25          | 0         |
| Hıyar       | 0           | 0          | 0        | 0          | 0            | 0          | 0               | 0           | 0                  | 0           | 13                | 2.195      | 38                | 2          | 0                   | 0          | 51                 | 2.196      | 51                 | 2.196       | 0         |

| Tür Adı          | Ham Toh.(1) |            | Elit (2) |            | Orijinal (3) |            | Sertifikalı (4) |             | A Toplam (1+2+3+4) |             | Analiz Raporu (5) |            | Analiz Sonucu (6) |            | H.T.S.G. Raporu (7) |            | B Toplam (4+5+6+7) |            | Genel Toplam (A+B) |             | Alan (Da) |
|------------------|-------------|------------|----------|------------|--------------|------------|-----------------|-------------|--------------------|-------------|-------------------|------------|-------------------|------------|---------------------|------------|--------------------|------------|--------------------|-------------|-----------|
|                  | Adet        | Miktar(Kg) | Adet     | Miktar(Kg) | Adet         | Miktar(Kg) | Adet            | Mik. (Kg)   | Adet               | Mik. (Kg)   | Adet              | Mik. (Kg)  | Adet              | Miktar(kg) | Adet                | Mik. (kg)  | Adet               | Miktar(kg) | Adet               | Miktar(kg)  |           |
| Ispanak          | 0           | 0          | 0        | 0          | 0            | 0          | 2               | 0           | 2                  | 0           | 2                 | 853        | 25                | 2          | 0                   | 0          | 27                 | 854        | 29                 | 854         | 0         |
| Kabak            | 0           | 0          | 0        | 0          | 0            | 0          | 0               | 0           | 0                  | 0           | 4                 | 650        | 17                | 7          | 0                   | 0          | 21                 | 657        | 21                 | 657         | 0         |
| Karnabahar       | 0           | 0          | 0        | 0          | 0            | 0          | 0               | 0           | 0                  | 0           | 3                 | 272        | 33                | 0          | 0                   | 36         | 272                | 36         | 272                | 0           |           |
| Kereviz          | 0           | 0          | 0        | 0          | 0            | 0          | 0               | 0           | 0                  | 0           | 0                 | 0          | 1                 | 0          | 1                   | 35         | 2                  | 35         | 2                  | 35          | 5         |
| Lahana           | 0           | 0          | 0        | 0          | 0            | 0          | 0               | 0           | 0                  | 0           | 7                 | 548        | 19                | 0          | 1                   | 100        | 27                 | 648        | 27                 | 648         | 0         |
| Maydanoz         | 0           | 0          | 0        | 0          | 0            | 0          | 0               | 0           | 0                  | 0           | 4                 | 5.725      | 4                 | 0          | 0                   | 0          | 8                  | 5.725      | 8                  | 5.725       | 0         |
| Marul            | 0           | 0          | 0        | 0          | 0            | 0          | 0               | 0           | 0                  | 0           | 12                | 1.293      | 136               | 0          | 4                   | 145        | 152                | 1.438      | 152                | 1.438       | 0         |
| Patlıcan         | 0           | 0          | 0        | 0          | 0            | 0          | 2               | 75          | 2                  | 75          | 3                 | 435        | 12                | 0          | 2                   | 108        | 17                 | 543        | 19                 | 618         | 14        |
| Pazı             | 0           | 0          | 0        | 0          | 0            | 0          | 0               | 0           | 0                  | 0           | 1                 | 25         | 2                 | 0          | 0                   | 0          | 3                  | 25         | 3                  | 25          | 0         |
| Pırasa           | 0           | 0          | 0        | 0          | 0            | 0          | 0               | 0           | 0                  | 0           | 0                 | 0          | 1                 | 0          | 0                   | 0          | 1                  | 0          | 1                  | 0           | 0         |
| Roka             | 0           | 0          | 0        | 0          | 0            | 0          | 0               | 0           | 0                  | 0           | 4                 | 1.350      | 3                 | 2.000      | 0                   | 0          | 7                  | 3.350      | 7                  | 3.350       | 0         |
| Semizotu         | 0           | 0          | 0        | 0          | 0            | 0          | 0               | 0           | 0                  | 0           | 3                 | 302        | 1                 | 0          | 0                   | 0          | 4                  | 302        | 4                  | 302         | 0         |
| Soğan            | 0           | 0          | 0        | 0          | 0            | 0          | 0               | 0           | 0                  | 0           | 15                | 9.249      | 82                | 25.500     | 2                   | 655        | 99                 | 35.404     | 99                 | 35.404      | 0         |
| Tere             | 0           | 0          | 0        | 0          | 0            | 0          | 0               | 0           | 0                  | 0           | 3                 | 1.950      | 4                 | 2.000      | 0                   | 0          | 7                  | 3.950      | 7                  | 3.950       | 0         |
| Turp             | 0           | 0          | 0        | 0          | 0            | 0          | 0               | 0           | 0                  | 0           | 8                 | 2.140      | 8                 | 0          | 2                   | 520        | 18                 | 2.660      | 18                 | 2.660       | 0         |
| Korunga          | 0           | 0          | 0        | 0          | 0            | 0          | 0               | 0           | 0                  | 0           | 1                 | 10.000     | 7                 | 0          | 0                   | 0          | 8                  | 10.000     | 8                  | 10.000      | 0         |
| SorgumXSudan Otu | 0           | 0          | 0        | 0          | 0            | 0          | 0               | 0           | 0                  | 0           | 0                 | 0          | 2                 | 0          | 0                   | 0          | 2                  | 0          | 2                  | 0           | 0         |
| Aspir            | 0           | 0          | 0        | 0          | 4            | 33.250     | 62              | 608.990     | 66                 | 642.240     | 4                 | 32.000     | 3                 | 0          | 29                  | 391.588    | 36                 | 423.588    | 102                | 1.065.828   | 8.786     |
| Çim              | 0           | 0          | 0        | 0          | 2            | 20.000     | 2               | 13.800      | 4                  | 33.800      | 7                 | 35.150     | 19                | 10         | 3                   | 18.000     | 29                 | 53.160     | 33                 | 86.960      | 113       |
| Hardal           | 0           | 0          | 0        | 0          | 0            | 0          | 0               | 0           | 0                  | 0           | 0                 | 0          | 0                 | 2          | 445                 | 2          | 445                | 2          | 445                | 0           | 0         |
| Fesleğen         | 0           | 0          | 0        | 0          | 0            | 0          | 0               | 0           | 0                  | 0           | 0                 | 0          | 1                 | 0          | 0                   | 0          | 1                  | 0          | 1                  | 0           | 0         |
| Pancar           | 0           | 0          | 0        | 0          | 0            | 0          | 0               | 0           | 0                  | 0           | 7                 | 0          | 4                 | 0          | 18                  | 0          | 29                 | 0          | 29                 | 0           | 0         |
| Yem Şalgamı      | 0           | 0          | 0        | 0          | 1            | 3.200      | 2               | 5.880       | 3                  | 9.080       | 1                 | 400        | 0                 | 0          | 0                   | 0          | 1                  | 400        | 4                  | 9.480       | 79        |
| Yem Bezelyesi    | 0           | 0          | 2        | 9.500      | 3            | 37.400     | 30              | 750.425     | 35                 | 797.325     | 0                 | 0          | 2                 | 0          | 0                   | 0          | 2                  | 0          | 37                 | 797.325     | 3.872     |
| Kuru fasulye     | 0           | 0          | 4        | 5.450      | 1            | 7.000      | 6               | 96.500      | 11                 | 108.950     | 0                 | 0          | 0                 | 0          | 2                   | 1.100      | 2                  | 1.100      | 13                 | 110.050     | 512       |
| Enginar          | 0           | 0          | 0        | 0          | 0            | 0          | 0               | 0           | 0                  | 0           | 0                 | 0          | 1                 | 0          | 0                   | 0          | 1                  | 0          | 1                  | 0           | 0         |
| Salkım otu       | 0           | 0          | 0        | 0          | 0            | 0          | 0               | 0           | 0                  | 0           | 0                 | 0          | 3                 | 0,03       | 0                   | 0          | 3                  | 0,03       | 3                  | 0,03        | 0         |
| TOPLAM           | 868         | 18.130.837 | 161      | 4.292.779  | 882          | 45.331.268 | 18.463          | 609.389.802 | 20.374             | 677.144.686 | 2.950             | 35.455.986 | 1.464             | 609.418    | 1.360               | 31.925.832 | 5.774              | 67.991.235 | 26.148             | 745.135.920 | 1.512.866 |

Çizelge 8. 2015 Yılında Türkiye Yurtiçi Amaçlı Belgelendirilen Tohumluk Miktarları (kg) KAMU

| Tür Adı      | Ham Toh.(1) |      | Elit (2) |          | Orijinal (3) |           | Sertifikalı (4) |             | A Toplam (1+2+3+4) |             | Analiz Raporu (5) |           | Analiz Sonucu (6) |          | H.T.S.G. Raporu (7) |            | B Toplam (4+5+6+7) |            | Genel Toplam (A+B) |             | Alan      |
|--------------|-------------|------|----------|----------|--------------|-----------|-----------------|-------------|--------------------|-------------|-------------------|-----------|-------------------|----------|---------------------|------------|--------------------|------------|--------------------|-------------|-----------|
|              | Adet        | Mik. | Adet     | Mik.(Kg) | Adet         | Mik.(Kg)  | Adet            | Miktar (Kg) | Adet               | Miktar (Kg) | Adet              | Mik. (Kg) | Adet              | Mik.(kg) | Adet                | Miktar(kg) | Adet               | Miktar(kg) | Adet               | Miktar(kg)  | (Da)      |
| Ayçiçeği     | 0           | 0    | 0        | 0        | 5            | 58        | 0               | 0           | 5                  | 58          | 1                 | 7,00      | 0                 | 0        | 4                   | 50,00      | 5                  | 57,00      | 10                 | 115         | 2,37      |
| Mısır        | 0           | 0    | 0        | 0        | 15           | 39.720    | 6               | 128.240     | 21                 | 167.960     | 13                | 77.675    | 2                 | 2        | 1                   | 600        | 16                 | 78.277     | 37                 | 246.237     | 522       |
| Buğday       | 0           | 0    | 69       | 28.287   | 172          | 2.692.136 | 6.099           | 175.162.029 | 6.340              | 177.882.452 | 158               | 2.483.157 | 150               | 2        | 399                 | 10.965.491 | 707                | 13.448.650 | 7.047              | 191.331.102 | 1.439.910 |
| Arpa         | 0           | 0    | 38       | 16.145   | 74           | 906.375   | 804             | 23.364.000  | 916                | 24.286.520  | 26                | 245.735   | 20                | 0        | 16                  | 322.050    | 62                 | 567.785    | 978                | 24.854.305  | 75.682    |
| Yulaf        | 0           | 0    | 5        | 8.200    | 3            | 13.750    | 13              | 318.500     | 21                 | 340.450     | 1                 | 1.600     | 0                 | 0        | 10                  | 228.400    | 11                 | 230.000    | 32                 | 570.450     | 4.475     |
| Pamuk        | 0           | 0    | 6        | 13.000   | 0            | 0         | 0               | 0           | 6                  | 13.000      | 2                 | 12.900    | 2                 | 2        | 7                   | 26.550     | 11                 | 39.452     | 17                 | 52.452      | 92        |
| Çavdar       | 0           | 0    | 0        | 0        | 1            | 150       | 3               | 65.000      | 4                  | 65.150      | 0                 | 0         | 0                 | 0        | 0                   | 0          | 0                  | 0          | 4                  | 65.150      | 155       |
| Tritikale    | 0           | 0    | 0        | 0        | 14           | 142.050   | 69              | 1.981.950   | 83                 | 2.124.000   | 1                 | 3.000     | 1                 | 0        | 7                   | 26.800     | 9                  | 29.800     | 92                 | 2.153.800   | 5.969     |
| Çeltik       | 0           | 0    | 0        | 0        | 0            | 0         | 0               | 0           | 0                  | 0           | 1                 | 3.000     | 0                 | 0        | 0                   | 0          | 1                  | 3.000      | 1                  | 3.000       | 0         |
| Mercimek     | 0           | 0    | 5        | 4.615    | 0            | 0         | 23              | 670.000     | 28                 | 674.615     | 0                 | 0         | 0                 | 0        | 4                   | 32.500     | 4                  | 32.500     | 32                 | 707.115     | 79        |
| Nohut        | 0           | 0    | 4        | 3.300    | 10           | 28.650    | 7               | 101.700     | 21                 | 133.650     | 10                | 33.050    | 0                 | 0        | 1                   | 300        | 11                 | 33.350     | 32                 | 167.000     | 1.182     |
| Haşhaş       | 0           | 0    | 0        | 0        | 0            | 0         | 0               | 0           | 0                  | 0           | 0                 | 0         | 0                 | 0        | 31                  | 169.239    | 31                 | 169.239    | 31                 | 169.239     | 4.052     |
| Patates      | 0           | 0    | 4        | 4.340    | 0            | 0         | 0               | 0           | 4                  | 4.340       | 0                 | 0         | 0                 | 0        | 0                   | 0          | 0                  | 0          | 4                  | 4.340       | 2         |
| Soya         | 0           | 0    | 0        | 0        | 6            | 3.375     | 10              | 159.100     | 16                 | 162.475     | 11                | 6.800     | 0                 | 0        | 4                   | 2.450      | 15                 | 9.250      | 31                 | 171.725     | 1.107     |
| Tütün        | 0           | 0    | 0        | 0        | 9            | 2.351     | 0               | 0           | 9                  | 2.351       | 0                 | 0         | 0                 | 0        | 0                   | 0          | 0                  | 0          | 9                  | 2.351       | 130       |
| Fiğ          | 0           | 0    | 2        | 27.700   | 16           | 224.800   | 36              | 641.180     | 54                 | 893.680     | 1                 | 4.850     | 15                | 1        | 10                  | 121.750    | 26                 | 126.601    | 80                 | 1.020.281   | 11.827    |
| Yonca        | 0           | 0    | 0        | 0        | 6            | 26.900    | 5               | 25.075      | 11                 | 51.975      | 1                 | 2.725     | 1                 | 0        | 1                   | 125        | 3                  | 2.850      | 14                 | 54.825      | 2.926     |
| Biber        | 0           | 0    | 0        | 0        | 4            | 9         | 1               | 0           | 5                  | 9           | 13                | 76        | 0                 | 0        | 0                   | 0          | 13                 | 76         | 18                 | 86          | 7         |
| Domates      | 0           | 0    | 0        | 0        | 5            | 15        | 0               | 0           | 5                  | 15          | 1                 | 12        | 0                 | 0        | 0                   | 0          | 1                  | 12         | 6                  | 27          | 7         |
| Bezelye      | 0           | 0    | 0        | 0        | 0            | 0         | 0               | 0           | 0                  | 0           | 1                 | 117       | 0                 | 0        | 0                   | 0          | 1                  | 117        | 1                  | 117         | 0         |
| Fasulye      | 0           | 0    | 0        | 0        | 0            | 0         | 0               | 0           | 0                  | 0           | 5                 | 215       | 0                 | 0        | 0                   | 0          | 5                  | 215        | 5                  | 215         | 0         |
| Karpuz       | 0           | 0    | 0        | 0        | 2            | 16        | 0               | 0           | 2                  | 16          | 0                 | 0         | 0                 | 0        | 0                   | 0          | 0                  | 0          | 2                  | 16          | 4         |
| Kavun        | 0           | 0    | 0        | 0        | 1            | 10        | 0               | 0           | 1                  | 10          | 1                 | 11        | 0                 | 0        | 0                   | 0          | 1                  | 11         | 2                  | 21          | 2         |
| Bamya        | 0           | 0    | 0        | 0        | 1            | 60        | 0               | 0           | 1                  | 60          | 2                 | 93        | 0                 | 0        | 1                   | 40         | 3                  | 133        | 4                  | 193         | 3         |
| Hıyar        | 0           | 0    | 0        | 0        | 0            | 0         | 0               | 0           | 0                  | 0           | 1                 | 27        | 0                 | 0        | 0                   | 0          | 1                  | 27         | 1                  | 27          | 0         |
| İspanak      | 0           | 0    | 0        | 0        | 0            | 0         | 0               | 0           | 0                  | 0           | 2                 | 80        | 0                 | 0        | 0                   | 0          | 2                  | 80         | 2                  | 80          | 0         |
| Kabak        | 0           | 0    | 0        | 0        | 1            | 950       | 0               | 0           | 1                  | 950         | 0                 | 0         | 0                 | 0        | 0                   | 0          | 0                  | 0          | 1                  | 950         | 17        |
| Kereviz      | 0           | 0    | 0        | 0        | 1            | 10        | 0               | 0           | 1                  | 10          | 0                 | 0         | 0                 | 0        | 0                   | 0          | 0                  | 0          | 1                  | 10          | 1         |
| Lahana       | 0           | 0    | 0        | 0        | 1            | 4         | 0               | 0           | 1                  | 4           | 2                 | 23        | 0                 | 0        | 0                   | 0          | 2                  | 23         | 3                  | 27          | 1         |
| Marul        | 0           | 0    | 0        | 0        | 2            | 6         | 0               | 0           | 2                  | 6           | 1                 | 7         | 0                 | 0        | 0                   | 0          | 1                  | 7          | 3                  | 13          | 3         |
| Patlıcan     | 0           | 0    | 0        | 0        | 2            | 14        | 0               | 0           | 2                  | 14          | 4                 | 47        | 0                 | 0        | 0                   | 0          | 4                  | 47         | 6                  | 61          | 2         |
| Pırasa       | 0           | 0    | 0        | 0        | 0            | 0         | 0               | 0           | 0                  | 0           | 1                 | 10        | 0                 | 0        | 0                   | 0          | 1                  | 10         | 1                  | 10          | 0         |
| Soğan        | 0           | 0    | 0        | 0        | 2            | 14        | 0               | 0           | 2                  | 14          | 4                 | 64        | 0                 | 0        | 0                   | 0          | 4                  | 64         | 6                  | 78          | 2         |
| Turp         | 0           | 0    | 0        | 0        | 0            | 0         | 0               | 0           | 0                  | 0           | 1                 | 3         | 0                 | 0        | 0                   | 0          | 1                  | 3          | 1                  | 3           | 0         |
| Korunga      | 0           | 0    | 0        | 0        | 2            | 10.725    | 2               | 20.000      | 4                  | 30.725      | 17                | 164.000   | 4                 | 1        | 1                   | 10.000     | 22                 | 174.001    | 26                 | 204.726     | 1.068     |
| Sorgum       | 0           | 0    | 0        | 0        | 1            | 420       | 0               | 0           | 1                  | 420         | 0                 | 0         | 0                 | 0        | 0                   | 0          | 0                  | 0          | 1                  | 420         | 8         |
| Aspir        | 0           | 0    | 0        | 0        | 0            | 0         | 2               | 2.080       | 2                  | 2.080       | 0                 | 0         | 0                 | 0        | 4                   | 15.840     | 4                  | 15.840     | 6                  | 17.920      | 520       |
| Çim          | 0           | 0    | 0        | 0        | 0            | 0         | 0               | 0           | 0                  | 0           | 0                 | 0         | 1                 | 0        | 0                   | 0          | 1                  | 0          | 1                  | 0           | 0         |
| Sudan Otu    | 0           | 0    | 0        | 0        | 1            | 400       | 0               | 0           | 1                  | 400         | 0                 | 0         | 0                 | 0        | 0                   | 0          | 0                  | 0          | 1                  | 400         | 5         |
| Y. Bezelyesi | 0           | 0    | 1        | 7.000    | 1            | 6.800     | 0               | 0           | 2                  | 13.800      | 0                 | 0         | 0                 | 0        | 0                   | 0          | 0                  | 0          | 2                  | 13.800      | 69        |
| K. Fasulye   | 0           | 0    | 0        | 0        | 1            | 350       | 0               | 0           | 1                  | 350         | 0                 | 0         | 0                 | 0        | 0                   | 0          | 0                  | 0          | 1                  | 350         | 0         |
| TOPLAM       | 0           | 0    | 134      | 112.587  | 359          | 4.100.118 | 7.080           | 202.638.854 | 7.573              | 206.851.559 | 282               | 3.039.284 | 196               | 8        | 501                 | 11.922.185 | 979                | 14.961.477 | 8.552              | 221.813.037 | 1.549.831 |

## 6.2. Yurtdışı Sertifikalandırma

Kuruluşumuz ISTA üyesi olması nedeniyle Uluslararası ISTA Orange ve Blue sertifikaları ile OECD sertifikası düzenlemektedir.

2015 yılında 2111 adet numunede 36.060.364 kg. OECD Sertifikası ,652 adet numunede 4.508.342 kg. ISTA Orange Uluslararası Parti Sertifikası, 43 adet numunede 726.143,19 kg. ISTA Blue Uluslar arası Numune Sertifikası düzenlenmiştir.

Çizelge 6. Türlerle Göre İhraç Amacıyla Üretilen Tohumluk Miktarları (2015)\*

| Tür Adı        | OECD         |                   | ISTA       |                  |           |                   | TOPLAM       |                      |
|----------------|--------------|-------------------|------------|------------------|-----------|-------------------|--------------|----------------------|
|                |              |                   | ORANGE     |                  | BLUE      |                   |              |                      |
|                | Adet         | Miktar (Kg)       | Adet       | Miktar (Kg)      | Adet      | Miktar (Kg)       | Adet         | Miktar (Kg)          |
| Acur           |              |                   | 2          | 102              |           |                   | 2            | 102                  |
| Arpa           |              |                   | 1          | 6.950            |           |                   | 1            | 6.950                |
| Ayçiçeği       | 958          | 15.747.465        | 86         | 659.587          |           |                   | 1.044        | 16.407.052           |
| Bamya          |              |                   | 2          | 220              |           |                   | 2            | 220                  |
| Bakla          |              |                   | 28         | 517.735          | 2         | 11.950            | 30           | 529.685              |
| Bezelye        |              |                   | 8          | 85.065           | 1         | 26.750            | 9            | 111.815              |
| Biber          |              |                   | 17         | 662              |           |                   | 17           | 662                  |
| Buğday         | 4            | 81.400            | 36         | 783.400          | 29        | 669.700           | 69           | 1.534.500            |
| Brokoli        |              |                   | 2          | 13               |           |                   | 2            | 13                   |
| Çim            |              |                   | 21         | 157.398          |           |                   | 21           | 157.398              |
| Domates        |              |                   | 36         | 2.907            | 2         | 0,04              | 38           | 2.907,04             |
| Dereotu        |              |                   | 2          | 670              |           |                   | 2            | 670                  |
| Enginar        |              |                   | 1          | 10               |           |                   | 1            | 10                   |
| Fasulye        |              |                   | 11         | 51.450           |           |                   | 11           | 51.450               |
| Fesleğen       |              |                   | 1          | 4                |           |                   | 1            | 4                    |
| Havuç          |              |                   | 8          | 3.325            | 2         | 4.680             | 10           | 8.005                |
| Hıyar          |              |                   | 27         | 2.355            | 2         | 0.15              | 29           | 2.355,15             |
| Ispanak        |              |                   | 3          | 731              | 2         | 6.175             | 5            | 6.906                |
| Kabak          |              |                   | 18         | 6.804            |           |                   | 18           | 6.804                |
| Karnabahar     |              |                   | 13         | 38               |           |                   | 13           | 38                   |
| Karpuz         |              |                   | 17         | 8.491            |           |                   | 17           | 8.491                |
| Kavun          |              |                   | 8          | 1.223            |           |                   | 8            | 1.223                |
| Kolza          | 2            | 4.000             | 6          | 11.178           |           |                   | 6            | 15.178               |
| Lahana         |              |                   | 2          | 6                | 2         | 1.538             | 4            | 1.544                |
| Marul          |              |                   | 5          | 235              |           |                   | 5            | 235                  |
| Maydanoz       |              |                   | 5          | 4.765            | 1         | 5.350             | 6            | 10.115               |
| Mısır          | 1.022        | 18.857.304        | 205        | 1.881.994        |           |                   | 1.227        | 20.739.298           |
| Pamuk          | 55           | 665.000           | 5          | 38.750           |           |                   | 60           | 703.750              |
| Patlıcan       |              |                   | 9          | 855              |           |                   | 9            | 855                  |
| Pırasa         |              |                   | 1          | 40               |           |                   | 1            | 40                   |
| Soğan          |              |                   | 34         | 22.768           |           |                   | 34           | 22.768               |
| Sorgum         |              |                   | 5          | 66.900           |           |                   | 5            | 66.900               |
| Sorgum Sud.otu | 12           | 240.000           |            |                  |           |                   | 12           | 240.000              |
| Soya           |              |                   | 7          | 102.700          |           |                   | 7            | 102.700              |
| Ş.Pancarı      | 52           | 409.195           | 5          | 14.295           |           |                   | 57           | 423.490              |
| Yemlik pancar  | 1            | 13.500            | 2          | 24.180           |           |                   | 3            | 37.680               |
| Turp           |              |                   | 4          | 976              |           |                   | 4            | 976                  |
| Yonca          | 5            | 42.500            | 9          | 49.560           |           |                   | 14           | 92.060               |
| <b>TOPLAM</b>  | <b>2.111</b> | <b>36.060.364</b> | <b>652</b> | <b>4.508.342</b> | <b>43</b> | <b>726.143,19</b> | <b>2.806</b> | <b>41.294.849,19</b> |

(\* )01 Ocak – 31 Aralık 2015 tarihleri arasındaki verilere göre düzenlenmiştir.

Çizelge 7. Son 5 Yılda İhraç Amacıyla Üretilen Tohumluklara Verilen Uluslararası Sertifika Sayıları ve Numune Miktarları

| YILLAR | ISTA SERTİFİKALARI |             |      |             | OECD  |             | TOPLAM |             |
|--------|--------------------|-------------|------|-------------|-------|-------------|--------|-------------|
|        | TURUNCU            |             | MAVİ |             | Adet  | Miktar (Kg) | Adet   | Miktar (Kg) |
|        | Adet               | Miktar (Kg) | Adet | Miktar (Kg) |       |             |        |             |
| 2011   | 345                | 1.945.683   | 25   | 45.283      | 1.444 | 25.160.822  | 1.814  | 27.151.788  |
| 2012   | 384                | 2.334.761   | 353  | 10.087.213  | 1.663 | 30.149.091  | 2.400  | 42.571.067  |
| 2013   | 420                | 4.487.623   | 6    | 26.170      | 1.705 | 32.448.579  | 2131   | 36.962.372  |
| 2014   | 520                | 3.369.919   | 77   | 2.004.265   | 2.252 | 41.166.251  | 2.849  | 46.540.435  |
| 2015   | 652                | 4.508.342   | 43   | 726.143,19  | 2.111 | 36.060.364  | 2.806  | 41.294.849  |

## 7. ETİKETLEME

### 7.1. Yurtiçi Amaçlı Etiketleme

5553 Sayılı Tohumculuk Kanununun 6 ıncı maddesi ve 21.12.1967 tarih ve 969 sayılı Tarım ve Köyişleri Bakanlığının Merkez ve Taşra Kuruluşlarına Döner Sermaye Verilmesi Hakkında Kanunun 3 üncü maddesine dayanılarak hazırlanan ve yönetmeliklere istinaden 2015 yılı ekilişlerine verilen etiket miktarları Çizelge 12 de verilmiştir.

Çizelge 8. 2015 Yılı Tohumluk Sınıflarına Göre Verilen Yurt İçi Etiket Miktarları (adet)

| DÖL VE KADEMESİ | DİKME   | YAPIŞTIRMA | TOPLAM    |
|-----------------|---------|------------|-----------|
| ÖN TEMEL DK.    | 1.403   | 0          | 1.403     |
| ÖN TEMEL        | 77.463  | 0          | 77.463    |
| TEMEL           | 178.728 | 0          | 178.728   |
| ELİT            | 11.532  | 4.318      | 15.850    |
| ORJİNAL         | 662.203 | 162.641    | 824.844   |
| SERTİFİKALI I   | 9.871   | 464.041    | 473.912   |
| SERTİFİKALI II  | 1.505   | 28.608     | 30.113    |
| İŞLENMEMİŞ      | 18.536  | 56         | 18.592    |
| TOPLAM          | 961.241 | 659.664    | 1.620.905 |

### 7.2. Yurtdışı Amaçlı Etiketleme

OECD Tohum Sertifikasyon Sistemi dahilinde üretimi yapılan tohumluklar için sınıflarına ve döl kademelerine göre farklı renklere etiket düzenlenir. Yine aynı sistem dahilinde üretimi yapılarak ihraç edilen tohumlukların, ihraç edildiği ülkede yeniden ambalajlanarak sertifikalandırılması durumunda bu tohumluk ambalajları gri renkte etiketlenir.

|  |                          |
|--|--------------------------|
| Elit (Pre-Basic Seed)                              | Mor kuşaklı beyaz etiket |
| Orijinal (Basic Seed)                              | Beyaz etiket             |
| Sertifikalı I (Certified Seed, First Generation)   | Mavi etiket              |
| Sertifikalı II (Certified Seed, Second Generation) | Kırmızı etiket           |
| İşlenmemiş Tohumlar (Tüm sınıflar için)            | Gri etiket               |

Çizelge 9. 2015 Tohumluk Sınıflarına Göre Verilen OECD Etiket Miktarları (adet)

| DÖL VE KADEMESİ | DİKME  | YAPIŞTIRMA | TOPLAM    |
|-----------------|--------|------------|-----------|
| ORJİNAL         | 0      | 8.369      | 8.369     |
| SERTİFİKALI 1   | 3.922  | 1.564.190  | 1.568.112 |
| SERTİFİKALI 2   | 0      | 250        | 250       |
| HAM TOHURLUK    | 22.186 | 0          | 22.186    |
| TOPLAM          | 26.108 | 1.572.809  | 1.598.917 |



## 8. KONTROL DENEMELERİ

### 8.1 Giriş

2014-2015 Ekim yılı içersinde sertifikalandırılarak çiftçiye dağıtılan tohumluk partilerinden arpa, buğday, mısır, ayçiçeği, pamuk ve sebzede tesadüfi olarak seçilen örnek numunelerde çeşidin tanımlanması ve çeşit safiyetinin gözlemlenmesi amacıyla ön ve son kontrol denemeleri kurulmuştur.

Ankara (Yenikent), Kocaeli (Çayırova) , Manisa (Beydere) ve Nazilli (Aydın) lokasyonlarında denemeler .Bitkilerden, tür karakteristiklerinin en iyi gözlemleneceği yetiştirme dönemlerinde her tür için farklı olmakla beraber tüm üretim sezonu süresince gözlemler alınarak parseller kontrol edilmiştir.

İncelenen karakterlere göre parsellerde görülen tip dışı bitkiler çeşit safiyet standartlarına göre karşılaştırılarak o tohumluk partisinin uygunluğuna karar verilir.

### 8.2 2014-2015 Yılı Hububat Ön ve Son Kontrol Denemeleri

| Sıra Sıra no | Çeşit Adı      | Kullanılan Materyal Toplam(Adet) |          |           | Kontrol Edilen Sertifika ( Adet) |          |             | Uygun Olmayan Parsel Sayısı (Adet ) |            |           |
|--------------|----------------|----------------------------------|----------|-----------|----------------------------------|----------|-------------|-------------------------------------|------------|-----------|
|              |                | Islah. Mat                       | Standart | Sertifika | Elit                             | Orijinal | Sertifikalı | Standart                            | Islah. Mat | Sertifika |
| 1            | Adana 99       | 1                                | 1        | 1         | 1                                | 0        | 0           | 0                                   | 1          | 1         |
| 2            | Adaelaide      | 0                                | 1        | 1         | 0                                | 0        | 1           | 0                                   | 0          | 0         |
| 3            | Ahmetağa       | 0                                | 1        | 1         | 0                                | 1        | 0           | Değerlendirilmedi                   |            |           |
| 4            | Aldane         | 0                                | 1        | 2         | 1                                | 0        | 1           | Değerlendirilmedi                   |            |           |
| 5            | Alpu 2001      | 0                                | 1        | 1         | 0                                | 1        | 0           | Değerlendirilmedi                   |            |           |
| 6            | Amanos 97      | 0                                | 1        | 1         | 0                                | 1        | 0           | 0                                   | 0          | 0         |
| 7            | Andino         | 0                                | 1        | 1         | 1                                | 0        | 0           | Değerlendirilmedi                   |            |           |
| 8            | Antille        | 0                                | 1        | 1         | 0                                | 1        | 0           | Değerlendirilmedi                   |            |           |
| 9            | Artuklu        | 0                                | 1        | 1         | 1                                | 0        | 0           | 0                                   | 0          | 0         |
| 10           | Atay–85        | 0                                | 1        | 1         | 1                                | 0        | 0           | Değerlendirilmedi                   |            |           |
| 11           | Basribey 95    | 0                                | 1        | 1         | 0                                | 1        | 0           | 0                                   | 0          | 0         |
| 12           | Bayraktar 2000 | 0                                | 1        | 1         | 1                                | 0        | 0           | Değerlendirilmedi                   |            |           |
| 13           | Bereket        | 0                                | 1        | 2         | 1                                | 1        | 0           | Değerlendirilmedi                   |            |           |
| 14           | Beşköprü       | 0                                | 1        | 1         | 1                                | 0        | 0           | 0                                   | 0          | 0         |
| 15           | Bezostaja–1    | 0                                | 1        | 6         | 2                                | 0        | 4           | Değerlendirilmedi                   |            |           |
| 16           | Burgos         | 0                                | 1        | 1         | 0                                | 0        | 1           | 1                                   | 0          | 0         |
| 17           | Cemre          | 0                                | 1        | 1         | 1                                | 0        | 0           | 0                                   | 0          | 0         |
| 18           | Cesare         | 0                                | 1        | 1         | 0                                | 1        | 0           | 1                                   | 0          | 0         |
| 19           | Ceyhan 99      | 1                                | 1        | 1         | 1                                | 0        | 0           | 0                                   | 1          | 0         |
| 20           | Çeşit–1252     | 0                                | 1        | 4         | 1                                | 0        | 3           | Değerlendirilmedi                   |            |           |
| 21           | Dağdaş 94      | 0                                | 1        | 1         | 0                                | 1        | 0           | Değerlendirilmedi                   |            |           |
| 22           | Demir 2000     | 0                                | 1        | 1         | 1                                | 0        | 0           | Değerlendirilmedi                   |            |           |
| 23           | Ege 88         | 0                                | 1        | 1         | 0                                | 1        | 0           | 0                                   | 0          | 0         |

|    |                |   |   |   |   |   |   |                   |   |   |
|----|----------------|---|---|---|---|---|---|-------------------|---|---|
| 24 | Ekiz           | 0 | 1 | 1 | 0 | 1 | 0 | Değerlendirilmedi |   |   |
| 25 | Eminbey        | 0 | 1 | 1 | 1 | 0 | 0 | Değerlendirilmedi |   |   |
| 26 | Es 26          | 0 | 1 | 1 | 0 | 1 | 0 | Değerlendirilmedi |   |   |
| 27 | Esperia        | 0 | 1 | 2 | 0 | 1 | 1 | Değerlendirilmedi |   |   |
| 28 | Eyyübi         | 0 | 1 | 1 | 1 | 0 | 0 | 0                 | 0 | 0 |
| 29 | Fırat 93       | 0 | 1 | 1 | 1 | 0 | 0 | 0                 | 0 | 0 |
| 30 | Flamura- 85    | 0 | 1 | 4 | 0 | 3 | 1 | Değerlendirilmedi |   |   |
| 31 | Forblanc       | 0 | 1 | 1 | 0 | 0 | 1 | Değerlendirilmedi |   |   |
| 32 | Gelibolu       | 0 | 1 | 2 | 1 | 0 | 1 | Değerlendirilmedi |   |   |
| 33 | Gerek -79      | 0 | 1 | 1 | 0 | 0 | 1 | Değerlendirilmedi |   |   |
| 34 | Geya 1         | 0 | 1 | 1 | 0 | 1 | 0 | Değerlendirilmedi |   |   |
| 35 | Gönen 98       | 0 | 1 | 2 | 0 | 2 | 0 | 0                 | 0 | 2 |
| 36 | Gün 91         | 0 | 1 | 1 | 1 | 0 | 0 | Değerlendirilmedi |   |   |
| 37 | Güney yıldızı  | 0 | 1 | 2 | 1 | 0 | 1 | 0                 | 0 | 0 |
| 38 | Hanlı          | 0 | 1 | 1 | 0 | 1 | 0 | 0                 | 0 | 0 |
| 39 | Harmankaya 99  | 0 | 1 | 2 | 0 | 1 | 1 | Değerlendirilmedi |   |   |
| 40 | İkizce -96.    | 0 | 1 | 1 | 0 | 1 | 0 | Değerlendirilmedi |   |   |
| 41 | Kaan           | 0 | 1 | 2 | 1 | 0 | 1 | Değerlendirilmedi |   |   |
| 42 | Kaşıfbey-95    | 0 | 1 | 1 | 0 | 1 | 0 | 0                 | 0 | 1 |
| 43 | Kate A -1.     | 0 | 1 | 5 | 1 | 0 | 4 | Değerlendirilmedi |   |   |
| 44 | Kenanbey       | 0 | 0 | 1 | 0 | 0 | 1 | Değerlendirilmedi |   |   |
| 45 | Kızıltan 91.   | 0 | 1 | 3 | 1 | 1 | 1 | Değerlendirilmedi |   |   |
| 46 | Konya-2002     | 0 | 1 | 1 | 0 | 1 | 0 | Değerlendirilmedi |   |   |
| 47 | Krasuniaodeska | 0 | 1 | 1 | 0 | 1 | 0 | Değerlendirilmedi |   |   |
| 48 | Martar         | 0 | 1 | 1 | 1 | 0 | 0 | 0                 | 0 | 0 |
| 49 | May.8462.      | 0 | 1 | 1 | 0 | 1 | 0 | 1                 | 0 | 1 |
| 50 | Meta 2002      | 0 | 1 | 1 | 0 | 1 | 0 | 1                 | 0 | 1 |
| 51 | Mirzabey 2000  | 0 | 1 | 2 | 1 | 0 | 1 | Değerlendirilmedi |   |   |
| 52 | Momtchill      | 0 | 1 | 1 | 1 | 0 | 0 | 1                 | 0 | 1 |
| 53 | Müfitbey       | 0 | 1 | 1 | 0 | 0 | 1 | Değerlendirilmedi |   |   |
| 54 | Nacibey        | 0 | 1 | 1 | 0 | 1 | 0 | Değerlendirilmedi |   |   |
| 55 | Nota           | 0 | 1 | 2 | 0 | 1 | 1 | Değerlendirilmedi |   |   |
| 56 | Osmaniyem      | 0 | 1 | 2 | 1 | 1 | 0 | 0                 | 0 | 0 |
| 57 | Pandas         | 0 | 1 | 1 | 1 | 0 | 0 | 1                 | 0 | 1 |
| 58 | Pehlivan       | 0 | 1 | 3 | 1 | 0 | 2 | Değerlendirilmedi |   |   |
| 59 | Qualty         | 0 | 1 | 1 | 0 | 0 | 1 | Değerlendirilmedi |   |   |
| 60 | Renan          | 0 | 1 | 1 | 0 | 0 | 1 | Değerlendirilmedi |   |   |
| 61 | Sagittario     | 0 | 1 | 2 | 0 | 2 | 0 | 0                 | 0 | 0 |
| 62 | Sarıbaşak      | 0 | 1 | 2 | 1 | 1 | 0 | 0                 | 0 | 0 |
| 63 | Sarıçanak- 98  | 0 | 1 | 1 | 1 | 0 | 0 | 0                 | 0 | 0 |
| 64 | Selimiye       | 0 | 1 | 1 | 1 | 0 | 0 | Değerlendirilmedi |   |   |

|    |               |   |    |     |    |    |    |                   |   |    |
|----|---------------|---|----|-----|----|----|----|-------------------|---|----|
| 65 | Seri 2013     | 0 | 0  | 1   | 1  | 0  | 0  | 0                 | 0 | 0  |
| 66 | Svevo         | 0 | 1  | 1   | 0  | 1  | 0  | 0                 | 0 | 0  |
| 67 | Şahinbey      | 0 | 1  | 1   | 1  | 0  | 0  | 0                 | 0 | 0  |
| 68 | Şölen 2002    | 0 | 1  | 1   | 0  | 1  | 0  | 0                 | 0 | 0  |
| 69 | Tahirova 2000 | 0 | 1  | 1   | 0  | 1  | 0  | 0                 | 0 | 0  |
| 70 | Tosunbey      | 0 | 1  | 1   | 1  | 0  | 0  | Değerlendirilmedi |   |    |
| 71 | TT- 601       | 0 | 1  | 1   | 0  | 1  | 0  | Değerlendirilmedi |   |    |
| 72 | Turan         | 0 | 1  | 1   | 1  | 0  | 0  | 0                 | 0 | 0  |
| 73 | Turkuaz       | 0 | 1  | 1   | 1  | 0  | 0  | Değerlendirilmedi |   |    |
| 74 | Urfa 2005     | 0 | 0  | 1   | 0  | 1  | 0  | 0                 | 0 | 1  |
| 75 | Yakomaz       | 0 | 0  | 1   | 1  | 0  | 0  | 0                 | 0 | 1  |
| 76 | Yunak         | 0 | 1  | 1   | 0  | 1  | 0  | Değerlendirilmedi |   |    |
| 77 | Yunus         | 0 | 1  | 1   | 0  | 1  | 0  | Değerlendirilmedi |   |    |
| 78 | Zenit         | 0 | 1  | 1   | 0  | 0  | 1  | 0                 | 0 | 0  |
| 79 | Zühre         | 0 | 1  | 2   | 1  | 0  | 1  | 0                 | 0 | 0  |
|    | Toplam        | 2 | 75 | 112 | 39 | 40 | 33 | 6                 | 2 | 10 |

Buğday da 79 adet çeşit, 2 adet ıslahçı materyali, 75 standart ve sertifikalandırılan tohumluklarda seçilen 112 parti ile ön ve son kontrol denemelerine alınmıştır. Beydere den alın 90 parseldeki gözlem sonuçlarına göre Uygun Olmayan Parsel Sayısı Standartlarda 6, ıslahçı materyalinde 2 ve sertifikalandırılan tohumluklardan seçilen partilerden ise 10 adettir. Yeni kentte 2015 tarihinde başaklanma döneminde meydana gelen kuraklık ve domuz zarı nedeniyle 113 parseldeki gözlemler değerlendirilememiştir.

Çizelge 11. 2014-2015 Yılı Arpa Son Kontrol Denemeleri

2014-2015 Yılı Arpa Ön Ve Son Kontrol Çalışmaları

| Sıra No | Çeşit Adı  | Toplam (Adet)     |          |           | Kontrol Edilen Sertifika (Adet) |          |             | Uygun Olmayan Parsel Sayıları (Adet) |                   |           |
|---------|------------|-------------------|----------|-----------|---------------------------------|----------|-------------|--------------------------------------|-------------------|-----------|
|         |            | Islahçı Materyali | Standart | Sertifika | Elit                            | Orijinal | Sertifikalı | Standart                             | Islahçı Materyali | Sertifika |
| 1       | Altıkat    | 0                 | 1        | 1         | 1                               | 0        | 0           | 1                                    | 0                 | 1         |
| 2       | Arcanda    | 0                 | 1        | 1         | 0                               | 1        | 0           | 0                                    | 0                 | 0         |
| 3       | Aydanhanım | 0                 | 1        | 5         | 0                               | 0        | 5           | 0                                    | 0                 | 4         |
| 4       | Bolayır    | 0                 | 1        | 2         | 1                               | 0        | 1           | 0                                    | 0                 | 0         |
| 5       | Bülbül 98  | 0                 | 1        | 1         | 0                               | 1        | 0           | 0                                    | 0                 | 1         |
| 6       | Cervoise   | 0                 | 1        | 1         | 0                               | 0        | 1           | 1                                    | 0                 | 0         |
| 7       | Çetin 2000 | 0                 | 1        | 1         | 0                               | 1        | 0           | 1                                    | 0                 | 1         |
| 8       | Efes 98    | 0                 | 1        | 1         | 0                               | 1        | 0           | 0                                    | 0                 | 0         |
| 9       | Erciyes    | 0                 | 1        | 1         | 0                               | 1        | 0           | 0                                    | 0                 | 0         |
| 10      | Erginel 90 | 0                 | 1        | 1         | 1                               | 0        | 0           | 0                                    | 0                 | 1         |
| 11      | Hilal      | 0                 | 1        | 2         | 0                               | 1        | 1           | 0                                    | 0                 | 1         |
| 12      | İnce 04    | 0                 | 1        | 4         | 1                               | 0        | 3           | 0                                    | 0                 | 1         |
| 13      | Konevi     | 0                 | 1        | 2         | 0                               | 1        | 1           | 0                                    | 0                 | 0         |
| 14      | Larende    | 0                 | 1        | 3         | 0                               | 1        | 2           | 1                                    | 0                 | 0         |

|    |                       |                  |           |           |                         |           |           |                       |          |           |
|----|-----------------------|------------------|-----------|-----------|-------------------------|-----------|-----------|-----------------------|----------|-----------|
| 15 | Martı                 | 0                | 1         | 1         | 1                       | 0         | 0         | 0                     | 0        | 0         |
| 16 | Özdemir               | 0                | 1         | 2         | 0                       | 1         | 1         | 0                     | 0        | 0         |
| 17 | Ramata                | 0                | 1         | 2         | 0                       | 1         | 1         | 1                     | 0        | 0         |
| 18 | Rocio                 | 0                | 1         | 1         | 1                       | 0         | 0         | 0                     | 0        | 0         |
| 19 | Sladoran              | 0                | 1         | 1         | 1                       | 0         | 0         | 0                     | 0        | 0         |
| 20 | Samyeli               | 0                | 1         | 1         | 1                       | 0         | 0         | 0                     | 0        | 1         |
| 21 | Şahin 91              | 0                | 1         | 2         | 1                       | 0         | 1         | 1                     | 0        | 2         |
| 22 | Tarm 92               | 0                | 1         | 4         | 0                       | 0         | 4         | 0                     | 0        | 0         |
| 23 | Yıldız                | 0                | 1         | 1         | 0                       | 1         | 0         | 1                     | 0        | 0         |
| 24 | Zeynel Ağa            | 0                | 1         | 2         | 0                       | 1         | 1         | 1                     | 0        | 1         |
|    | <b>Toplam</b>         | <b>0</b>         | <b>24</b> | <b>43</b> | <b>9</b>                | <b>12</b> | <b>22</b> | <b>8</b>              | <b>0</b> | <b>14</b> |
|    | <b>Genel Toplam :</b> | <b>66 Parsel</b> |           |           | <b>Parti sayısı: 43</b> |           |           | <b>Red: 22 Parsel</b> |          |           |

Arpada 24 çeşit ile 24 standart ile sertifikalandırılan ürünlerden 43 adet parti son kontrol denemelerine alınmıştır. Arpada Uygun Olmayan Parsel Sayısı standartlarda 8 adet ve sertifikalandırılan tohumluklardan seçilen partilerden ise 14 adettir.

Sonuç olarak 2014–2015 yılı hububat ön ve sona kontrol denemeleri sertifikalandırılan 79 buğday ve 24 arpa çeşitlerine ait 99 standart ile 155 numunede ön ve son kontrol denemesi 2 tekerrürlü olarak kurulmuştur.

Denemeler; Beydere Tohum Sertifikasyon Test Müdürlüğü arazisinde 38 adet çeşit 36 adet standart, 2 adet ıslahçı materyali ve 50 partiyi temsil eden numuneden oluşan 90 parsel de. Yenikent te ise Tohum Tescil ve Sertifikasyon Müdürlüğü arazisinin de 63 çeşit; 63 adet standart, 1 adet ıslahçı materyali ve 102 partiyi temsil eden numunelerden oluşan 166 parselde ön ve son kontrol denemeleri kurulmuştur.

Yenikent te kurulan ön ve son kontrol denemesinden buğdaya ait parsellerde başaklanma zamanı gelen kuraklık ve domuz zararı nedeni ile mütecanis gözlem alınmadığı için değerlendirilmemiştir. Arpalarda ise başaklanma dönemi daha önce olduğu için gözlem değerlendirilmiş ve 19 arpadan 5 adedinin sertifikalı partilerden seçilen 35 partiden 9 partinin red değeri aldığı görülmüştür. Beydere de kurulan ön ve son kontrollerde alınan gözlem sonuçlarına göre buğday çeşitlerine ait 42 standardın 6 adedi ve 46 partinin 10 adedi. Arpada ise 5 standardın 3 adedi ve 8 partinin 6 adedi post kontrol için tespit edilen Guidelines for control plot tests and field inspection of seed crops 'un % 5lik değerleri dışına çıkmış ve red değeri almıştır. Olumsuz olan partiler için firmaya yazı yazılmış Bitkisel Üretim Genel Müdürlüğüne konu ile ilgili bilgi verilmiştir.

Renan buğday çeşidinin standardı çıkış sağlamadığı için firma ile birlikte tutanak tutulmuştur.

### 8.3. Mısır Son Kontrol Denemeleri

2015 yılı mısır post kontrol denemeleri sertifikalandırılan 27 çeşide ait 33 adet numune ve 27 adet standartla Çayırova Tohum Sertifikasyon Test Müdürlüğü arazisinde kurulmuş ve gözlem sonuçlarına göre raporlama işlemleri tamamlanmıştır. Denemelerde herhangi bir uygunsuzluk tespit edilmemiştir. Faaliyetler ve sonuçları ile ilgili olarak Bitkisel Üretim Genel Müdürlüğü bilgilendirilmiştir.

### 8.4. Ayçiçeği Son Kontrol Denemeleri

2015 yılı ayçiçeği post kontrol denemelerine alınan, 53 çeşide ait 64 partiden alınan numuneler ile 124 parsel iki tekerrür olarak Müdürlüğümüze ait Yenikent deneme arazisinde kurulan denemelerde gözlemler alınmıştır. Alınan gözlemler sonunda yapılan değerlendirmede herhangi bir uygunsuzluk görülmemiştir.

### 8.5. Pamuk Son Kontrol Denemeleri

2015 yılı pamuk post kontrol denemeleri sertifikalandırılan 24 çeşide ait 35 adet numune ve 24 adet standartla Beydere Tohum Sertifikasyon Test Müdürlüğü ve Nazilli Pamuk Araştırma İstasyon Müdürlüğü arazisinde kurulmuştur. Gözlem dönemlerinde gözlemler alınmış olup, herhangi bir uygunsuzluk görülmemiştir.

### 8.6. 2015 Yılı Sebze Son Kontrol Denemeleri

Çizelge 12. Yılı Sebze Post Kontrol Denemeleri

| Sıra No | Tür adı  | Çeşit adı       | standart | Orjinal | Sertifikalı | Analiz raporu |
|---------|----------|-----------------|----------|---------|-------------|---------------|
| 1       | Domates  | H 2274          | 1        | -       | 4           | 1             |
| 2       | Biber    | Seyrek          | 1        | 1       | 1           | 1             |
| 3       | Biber    | Menderes        | 1        | 1       | -           | -             |
| 4       | Biber    | Y.Yağlık 28     | 1        | 1       | 1           | 2             |
| 5       | Biber    | Ilıca 256       | 1        | -       | 1           | 1             |
| 6       | Patlıcan | Aydın siyahı 55 | 1        | 1       | 3           | 3             |
| 7       | Bamya    | Y.Kabaklı 11    | 1        | 1       | -           | -             |
| 8       | Bamya    | Y.Akköy 41      | 1        | 1       | -           | -             |
| 9       | Fasulye  | 4f-89 fransız   | 1        | 1       | -           | -             |
| 10      | Fasulye  | Yalova 17       | 1        | 1       | -           | -             |
| 11      | Hıyar    | Beith Alpha     | 1        | -       | -           | 2             |
| 12      | Karpuz   | Y.washington    | 1        | 1       | -           | -             |

Not: Sebze post kontrol denemelerinde 12 adet standart çeşit ile 29 adet tohumluk numunesi denemeye alınmıştır. Yapılan gözlem sonuçlarına göre 1 adet Yalova Yağlık 28 biber çeşidinin yerine sivri biber çıktığı belirlenmiştir. 2 adet Beith Alpha hıyar çeşidinin ise standart çeşitten morfolojik özellik bakımından farklı özellik gösterdiği tespit edilmiştir. Söz konusu tohumluk partiye ait üretici firmalara bilgi verilmiştir.

| Tür sayısı | Tekerrür sayısı | Lokasyon sayısı | Standart sayısı | Sert.Analiz rapor sayısı | Toplam materyal |
|------------|-----------------|-----------------|-----------------|--------------------------|-----------------|
| 7          | 2               | 2               | 12              | 29                       | 41              |

# MEYVE - ASMA FİDAN ve ÇİLEK FİDE SERTİFİKASYONU 2015 YILI GELİŞME RAPORU

## 1. Geçmiş Yıllarda Yapılan Çalışmaların Özeti

Ülkemizde ismine doğru ve sağlıklı meyve ve asma fidanı üretimi Tarım ve Köyişleri Bakanlığı, Koruma ve Kontrol Genel Müdürlüğü'nün 01.05.1989 tarih ve 6489 sayılı ilk talimatı sonucunda 1991 yılında başlatılmıştır. Sertifikasyonun amaçlarına uygun olarak o tarihe kadar ülkemizde yetiştirilen ve fidan üretim programlarında yer alan bütün meyve ve üzüm çeşitleri ile bunların anaçları 3 Mayıs 1990 tarih ve 20507 sayılı Resmi Gazete'de yayımlanarak tescil edilmiştir.

1997 yılında Bakanlığımızın sertifikalı meyve ve asma fidanı üretim esaslarını yeniden düzenleyen "Meyve ve Asma Çeşit/Anaç Damızlığı Fidan Üretim Materyali ve Fidanlarının Sertifikasyonuna Ait Genel Esaslar" Tebliği 05.01.1997 tarih ve 22868 sayılı Resmi Gazete'de yayımlanarak yürürlüğe girmiştir.

1999 yılında Bakanlığımızca 04.07.1999 tarihli ve 23475 sayılı Resmi Gazete'de yayımlanan "Çilek Fidelerinin Sertifikasyonuna Ait Genel Esaslar" Tebliği ile Çilek fidesi sertifikasyonu uygulamaya konmuştur.

9 Temmuz 2006 tarihinde Meyve / Asma Çeşit / Anaç damızlığı Fidan Üretim Materyali ve Fidanların Sertifikasyonuna ait genel esaslar tebliğinde değişiklik yapılmasına dair tebliğ (2006/35) ile 23.01.2007 tarihli ve 26412 sayılı Meyve / Asma Çeşit / Anaç damızlığı Fidan Üretim Materyali ve Fidanların Sertifikasyonuna ait genel esaslar tebliğinde değişiklik yapılmasına dair tebliğ (2007 / 2) yayımlanmıştır.

17 Ocak 2008 tarihli ve 26759 sayılı "Meyve Asma Fidan Ve Üretim Materyali Sertifikasyonu ve Pazarlaması Yönetmeliği " yayımlanmıştır.

14 Eylül 2008 tarihinde 26997 sayılı ve 4 Kasım 2008 tarihinde 27044 sayılı Meyve/Asma Fidan ve Üretim Materyali Sertifikasyonu ve Pazarlaması Yönetmeliğinde Değişiklik Yapılmasına Dair Yönetmelikler yayımlanmıştır.

3 Temmuz 2009 tarihinde 27277 sayılı "Asma Fidanı ve Üretim Materyali Sertifikasyonu İle Pazarlaması" ve "Meyve Fidanı ve Üretim Materyali Sertifikasyonu İle Pazarlaması" Yönetmelikleri yayımlanmıştır.

"Meyve ve Asma Fidan / Üretim Materyali Sertifikasyonu Ve Pazarlaması Uygulama Genelgesi" ile "Meyve ve Asma Fidanı İle Üretim Materyallerinde Bitki Sağlığı Standartları Talimatı" yayımlanarak yürürlüğe girmiştir.

08 Temmuz 2010 tarihli 27635 sayılı Çilek Fidesi Üretimi, Sertifikasyonu ve Pazarlaması Yönetmeliği yayımlanarak yürürlüğe girmiştir.

02 Ekim 2010 tarihli ve 27717 sayılı Doku Kültürü Yöntemleri İle Üretilen Meyve / Asma Fidanı / Üretim Materyali ve Çilek Fidesi Üretimi, Sertifikasyonu İle Pazarlaması Tebliği yayımlanarak yürürlüğe girmiştir.

25 Mayıs 2012 tarih ve 28303 sayılı [Meyve Fidanı ve Üretim Materyali Sertifikasyonu ile Pazarlaması Yönetmeliğinde Değişiklik Yapılmasına Dair Yönetmelik](#), Çilek Fidesi Üretimi, Sertifikasyonu ve Pazarlaması Yönetmeliğinde Değişiklik Yapılmasına Dair Yönetmelik ile Asma Fidanı ve Üretim Materyali Sertifikasyonu ile Pazarlaması Yönetmeliğinde Değişiklik Yapılmasına Dair Yönetmelikler yayımlanarak yürürlüğe girmiştir.

## 2. 2015 Yılı Çalışmaları

Gıda, Tarım ve Hayvancılık Bakanlığı'nın sertifikalı meyve ve asma fidanı üretim esaslarını düzenleyen "Meyve/Asma Fidan ve Üretim Materyali Sertifikasyonu ve Pazarlaması Yönetmeliği" ne uygun olarak sertifikalı fidan üretim faaliyetinde bulunan 25 kamu kuruluşu, 384 özel sektöre ait olmak üzere 409 adet işletme mevcuttur. 58.861.367 adet meyve fidanı, 4.981.436 adet asma fidanı sertifikalandırılmıştır.

Çizelge 1. 2015 Yılı Sertifikalı Aşılı ve Aşısız Meyve ve Asma Fidanı Üretimi ve Sektörlere Göre Dağılımı

| Sektör | Üretici Sayısı | Meyve Fidanı | Asma Fidanı | Toplam     |
|--------|----------------|--------------|-------------|------------|
| Kamu   | 25             | 3.384.860    | 68.344      | 3.453.204  |
| Özel   | 384            | 55.476.507   | 4.913.092   | 60.389.599 |
| Toplam | 409            | 58.861.367   | 4.981.436   | 63.842.803 |

2015 yılında 5 özel sektör kuruluşu tarafından 68.236.000 adet üretilen çilek fidesi, sertifikasyon sınıflarına göre incelendiğinde (Çizelge 2), 150.000 adeti Ön Temel, 2.841.000 adet Temel, 60.150.600 adeti Sertifikalı ve 5.095.000 adeti Standart Fide olarak sertifikalandırılmıştır.

Çizelge 2. 2015 Yılı Sertifikasyon Sınıflarına Göre Sertifikalandırılan Çilek Fidesi Miktarları

| Sektör | Üretici Sayısı | Sınıfı      | Miktarı    | Toplam     |
|--------|----------------|-------------|------------|------------|
| Özel   | 5              | Ön Temel    | 150.000    | 68.236.000 |
|        |                | Temel       | 2.841.000  |            |
|        |                | Sertifikalı | 60.150.600 |            |
|        |                | Standart    | 5.095.000  |            |

2015 yılında kamu ve özel sektöre ait toplam 63.842.803 adet meyve ve asma fidanı üretilmiştir. Bu üretimin, 601.736 adeti Ön temel, 397.672 adeti Temel, 19.857.393 adeti Sertifikalı, 42.986.002 adeti Standart sınıfta sertifikalandırılmıştır.

Çizelge 3. 2015 Yılı Sertifikasyon Sınıflarına Göre Sertifikalandırılan Fidan Miktarlarının Türlerine Göre Dağılımı

| TÜRLER              | SINIFLAR   |            |               |               | TOPLAM        |
|---------------------|------------|------------|---------------|---------------|---------------|
|                     | ÖN TEMEL   | TEMEL      | SERTİFİKALI   | STANDART      |               |
| AĞAÇ KAVUNU         |            |            |               | 300,00        | 300,00        |
| ALTINTOP            | 20,00      | 300,00     | 1.000,00      | 1.830,00      | 3.150,00      |
| AMERİKAN ASMA ANACI |            |            |               | 455.900,00    | 455.900,00    |
| ANTEP FISTIĞI       | 505.500,00 |            | 19.700,00     | 1.368.420,00  | 1.893.620,00  |
| ARMUT               | 8,00       | 20.123,00  | 170.900,00    | 2.651.230,00  | 2.842.261,00  |
| ARMUT (DK)          |            |            |               | 423.870,00    | 423.870,00    |
| AVOKADO             |            |            |               | 12.900,00     | 12.900,00     |
| AYVA                | 600,00     | 19.673,00  | 181.900,00    | 630.261,00    | 832.434,00    |
| BADEM               | 19.800,00  | 2.635,00   | 351.100,00    | 1.517.965,00  | 1.891.500,00  |
| BADEM(DK)           |            |            |               | 5.505,00      | 5.505,00      |
| BERGAMOT            |            |            |               | 1.050,00      | 1.050,00      |
| BEYAZ DUT           |            |            |               | 19.905,00     | 19.905,00     |
| CEVİZ               | 3.000,00   | 25.424,00  | 2.355.365,00  | 5.416.184,00  | 7.799.973,00  |
| ELMA                | 4.200,00   | 34.824,00  | 11.028.390,00 | 10.099.192,00 | 21.166.606,00 |
| ERİK                | 23.150,00  | 101.498,00 | 550.520,00    | 1.233.723,00  | 1.908.891,00  |
| ERİK (DK)           |            |            | 528.402,00    | 412.045,00    | 940.447,00    |
| FINDIK              | 120,00     |            |               |               | 120,00        |
| İĞDE                |            |            |               | 50,00         | 50,00         |
| İNCİR               |            |            |               | 78.210,00     | 78.210,00     |
| KAMKAT              |            |            |               | 18.860,00     | 18.860,00     |
| KARA DUT            |            |            |               | 23.870,00     | 23.870,00     |
| KAYISI              | 4.500,00   | 5.953,00   | 89.500,00     | 1.399.504,00  | 1.499.457,00  |
| KEÇİ BOYNUZU        |            |            |               | 250,00        | 250,00        |
| KESTANE             |            |            |               | 32.300,00     | 32.300,00     |
| KIZILCIK            |            |            |               | 75,00         | 75,00         |
| KİRAZ               | 4.100,00   | 9.170,00   | 380.520,00    | 2.585.013,00  | 2.978.803,00  |
| KİRAZ (DK)          |            |            | 19.980,00     | 1.385.100,00  | 1.405.080,00  |
| KİRAZ/VİŞNE (DK)    |            |            | 19.943,00     | 18.600,00     | 38.543,00     |
| KİVİ                |            |            |               | 56.100,00     | 56.100,00     |
| KİVİ (DK)           |            |            |               | 28.080,00     | 28.080,00     |
| LİMON               |            |            | 32.600,00     | 1.094.590,00  | 1.127.190,00  |
| MANDARİN            | 20,00      | 1.200,00   | 48.300,00     | 1.561.000,00  | 1.610.520,00  |
| MAVİ YEMİŞ          |            |            |               | 10.050,00     | 10.050,00     |
| MAVİ YEMİŞ (DK)     |            |            |               | 51.720,00     | 51.720,00     |
| MUŞMULA             |            | 60,00      |               | 42.220,00     | 42.280,00     |
| MUZ                 |            |            |               | 250.000,00    | 250.000,00    |
| MUZ (DK)            |            |            |               | 420.000,00    | 420.000,00    |
| NAR                 |            |            |               | 108.050,00    | 108.050,00    |
| NEKTARİN            | 12.400,00  | 72.160,00  | 121.000,00    | 416.193,00    | 621.753,00    |
| NEKTARİN-ŞEFTALİ    | 160,00     |            |               |               | 160,00        |
| PİKAN CEVİZİ        |            |            |               | 1.980,00      | 1.980,00      |
| PORTAKAL            |            | 600,00     | 55.000,00     | 103.104,00    | 158.704,00    |
| SİTRANJLAR          |            | 2.200,00   | 160.000,00    |               | 162.200,00    |
| ŞEFTALİ             | 15.400,00  | 87.785,00  | 1.642.640,00  | 1.912.006,00  | 3.657.831,00  |
| ŞEFTALİ (DK)        |            |            | 1.379.798,00  | 825.700,00    | 2.205.498,00  |
| ŞEFTALİ/NEKTARİN    |            |            | 150.000,00    |               | 150.000,00    |



|                       |          |          |            |              |              |
|-----------------------|----------|----------|------------|--------------|--------------|
| ŞEFTALİ-NEKTARIN (DK) |          |          | 249.942,00 |              | 249.942,00   |
| TRABZON HURMASI       | 4.107,00 | 3.485,00 | 9.100,00   | 205.000,00   | 221.692,00   |
| TURUNÇ                |          | 1.200,00 | 80.000,00  | 4.440,00     | 85.640,00    |
| ÜZÜM                  | 2.451,00 | 2.175,00 | 40.500,00  | 4.480.410,00 | 4.525.536,00 |
| VİŞNE                 |          | 620,00   | 3.800,00   | 230.463,00   | 234.883,00   |
| VİŞNE(DK)             |          |          |            | 30.897,00    | 30.897,00    |
| VİŞNE-KİRAZ           | 2.000,00 |          |            |              | 2.000,00     |
| YENİ DÜNYA            |          |          |            | 500,00       | 500,00       |
| ZEYTİN                | 200,00   | 6.587,00 | 187.493,00 | 1.361.387,00 | 1.555.667,00 |
| TOPLAM                | 601.736  | 397.672  | 19.857.393 | 42.986.002   | 63.842.803   |

DK: Doku kültürü ile üretilen fidan miktarlarıdır.

2015 yılında kamu ve özel sektörlere ait kuruluşlar tarafından talep edilen aşılı ve aşısız meyve-asma türlerine ait toplam 10.059.357 adet etiket talebi karşılanmıştır. Bunun 296.351 adet etiket kamu sektörüne, 9.763.006 adet etiket özel sektöre aittir. Bu yıl içinde talep edilen toplam etiket miktarı meyve gruplarına göre incelendiğinde (Çizelge 4), meyve fidanı için 9.851.850 adet ve asma fidanı için 207.507 adet olarak gerçekleşmiştir.

Çizelge 4. 2015 Yılı Sektörlere Göre Aşılı ve Aşısız Fidan Etiket Miktarları

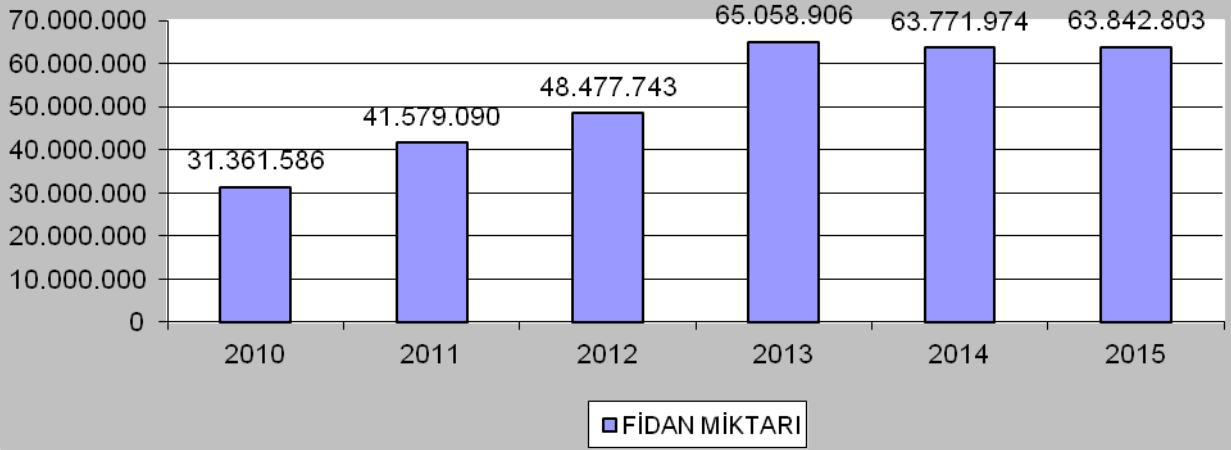
| Sektörler | Üretici Sayısı | Meyve Fidanı | Asma Fidanı | Toplam     |
|-----------|----------------|--------------|-------------|------------|
| Kamu      | 25             | 289.865      | 6486        | 296.351    |
| Özel      | 384            | 9.561.985    | 201.021     | 9.763.006  |
| Toplam    | 409            | 9.851.850    | 207.507     | 10.059.357 |

2015 yılında 150 adeti Ön Temel, 2841 adeti Temel, 60.750 adeti Sertifikalı ve 5095 adeti Standart olmak üzere toplam 68.836 adet çilek fidesi etiket talebi karşılanmıştır.

Çizelge 5. 2015 Yılı Sertifikasyon Sınıflarına Göre Çilek Fidesi Etiket Miktarları

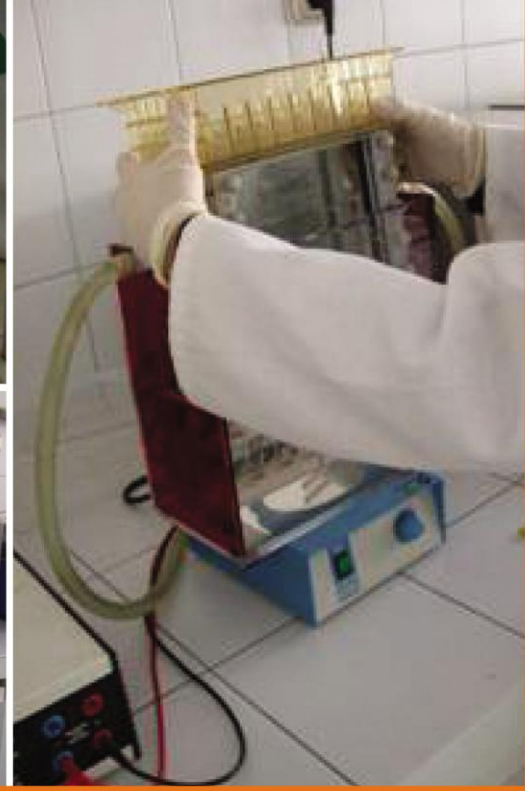
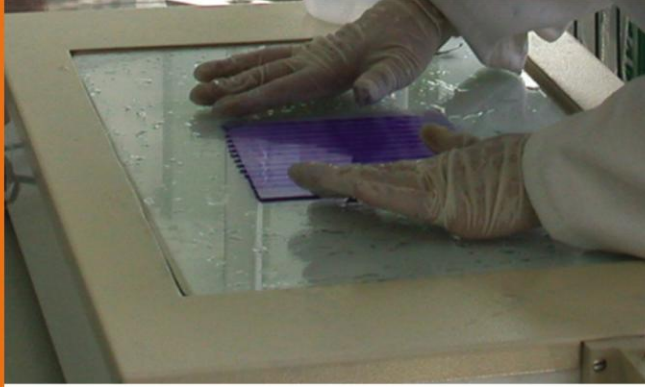
| Sektörü | Üretici Sayısı | Sınıfı      | Miktarı | Toplam |
|---------|----------------|-------------|---------|--------|
| Özel    | 5              | Ön Temel    | 150     | 68.836 |
|         |                | Temel       | 2841    |        |
|         |                | Sertifikalı | 60.750  |        |
|         |                | Standart    | 5095    |        |

Grafik 1. Son 6 Yılda Sertifikalandırılan Fidan Sayısı (adet)





## ÇEŞİT KORUMA VE ARŞİV BÖLÜM FAALİYETLERİ



**ÇEŞİT KORUMA VE ARŞİV BÖLÜMÜ**  
**2015 YILI FAALİYET RAPORU**

2015 yılında tescil denemeleri tamamlanan aday çeşitlerin tescil, üretim izni ve ıslahçı hakkı verilmesine ilişkin 52 adet Tescil Komitesi toplantısı yapılmıştır. Bu toplantılarda değişik türlere ait 664 çeşide üretim izni verilmiş, 733 çeşit tescil edilmiş, 1 adet çeşidin tescil süresi 10 yıl uzatılmıştır. Ayrıca Islahçı Hakkı uygulamaları kapsamında 128 çeşit koruma altına alınmıştır.

Tescil edilen, üretim izni verilen, tescil süresi uzatılan ve ıslahçı hakları kapsamında koruma altına alınan çeşitlere ait ayrıntılı bilgiler çizelge 1, 2, 3, ve 4' de verilmiştir.

**Çizelge 1. 2015 Yılında Meyve Grubu Türlerine Göre Tescil Edilen Çeşitler**

| Sıra No | Ürün Grubu | Türü            | Adet |
|---------|------------|-----------------|------|
| 1       | MEYVE      | Armut           | 1    |
| 2       |            | Ayva            | 3    |
| 3       |            | Badem           | 4    |
| 4       |            | Çilek           | 1    |
| 5       |            | Elma            | 2    |
| 6       |            | Fındık          | 1    |
| 7       |            | Erik            | 7    |
| 8       |            | Dut             | 1    |
| 9       |            | Kuşburnu        | 1    |
| 10      |            | Mandarin        | 2    |
| 11      |            | Nar             | 4    |
| 12      |            | Nektarin        | 9    |
| 13      |            | Prunus anacı    | 2    |
| 14      |            | Şeftali         | 14   |
| 15      |            | Trabzon hurması | 1    |
| 16      |            | Üç yapraklı     | 1    |
| 17      |            | Zeytin          | 1    |
| TOPLAM  |            |                 | 55   |

17 bitki türünde toplam 55 çeşit tescil edilmiştir. Bu çeşitlerin 16 adedi kamu kuruluşlarına, 1 adedi üniversiteye ve 38 adedi ise özel sektör tohumculuk kuruluşlarına aittir.

Çizelge 1. devamı 2015 Yılında Tarla Bitkileri Grubu Türlerine Göre Tescil Edilen Çeşitler

| Sıra No | Ürün Grubu                | Türü              | Adet   |
|---------|---------------------------|-------------------|--------|
| 1       |                           | Arpa              | 6      |
| 2       |                           | Ekmeklik Buğday   | 12     |
| 3       | Serin İklim Tahılları     | Makarnalık Buğday | 8      |
| 4       |                           | Tritikale         | 1      |
| 5       |                           | Yulaf             | 2      |
| 6       |                           | Adaçayı           | 2      |
| 7       | Tıbbi Aromatik bitkiler   | Çemen             | 1      |
| 8       |                           | Fesleğen          | 4      |
| 9       |                           | Kekik             | 1      |
| 10      |                           | Mısır             | 22     |
| 11      | Sıcak İklim Tahılları     | Mısır Hattı       | 63     |
| 12      |                           | Çeltik            | 6      |
| 13      | Yemeklik Dane Baklagiller | Kuru fasulye      | 3      |
| 14      |                           | Ayçiçeği          | 25     |
| 15      |                           | Ayçiçeği Hattı    | 26     |
| 16      |                           | Aspir             | 1      |
| 17      |                           | Hardal            | 2      |
| 18      | Endüstri Bitkileri        | Kolza             | 2      |
| 19      |                           | Pamuk             | 13     |
| 20      |                           | Patates           | 12     |
| 21      |                           | Soya              | 2      |
| 22      |                           | Şekerpancarı      | 10     |
| 23      |                           |                   | Fiğler |
| 24      |                           | İtalyan çimi      | 2      |
| 25      | Çayır Mera Yem Bitkileri  | Domuz ayrığı      | 3      |
| 26      |                           | Üçgül             | 1      |
| 27      |                           | Yem bezelyesi     | 1      |
| 28      |                           | Çayır salkım otu  | 3      |
| 29      | Yeşil Alan                | Çok yıllık çim    | 13     |
| 30      |                           | Yumaklar          | 14     |
| TOPLAM  |                           |                   | 262    |

30 bitki türünde toplam 262 tescil edilmiştir. Bu çeşitlerin 48 adedi kamu kuruluşlarına, 4 adedi üniversiteye ve 210 adedi ise özel sektör tohumculuk kuruluşlarına aittir.

Çizelge 1. devamı 2015 Yılında Sebze Grubu Türlerine Göre Tescil Edilen Çeşitler

| Sıra No | Ürün Grubu | Türü         | Adet |
|---------|------------|--------------|------|
| 1       |            | Biber        | 59   |
| 2       |            | Brokkoli     | 1    |
| 3       |            | Endive       | 1    |
| 4       |            | Domates      | 95   |
| 5       |            | Havuç        | 2    |
| 6       |            | Hıyar        | 79   |
| 7       |            | Ispanak      | 43   |
| 8       |            | Kuzu gevreği | 1    |
| 9       | SEBZE      | Karnabahar   | 2    |
| 10      |            | Karpuz       | 1    |
| 11      |            | Kavun        | 1    |
| 12      |            | K.Pancar     | 1    |
| 13      |            | Lahana       | 3    |
| 14      |            | Patlıcan     | 23   |
| 15      |            | Marullar     | 43   |
| 16      |            | Soğan        | 4    |
| 17      |            | Taze bezelye | 10   |
| 18      |            | Taze fasulye | 47   |
| TOPLAM  |            |              | 416  |

18 bitki türünde toplam 416 çeşit tescil edilmiştir. Bu çeşitlerin 7 adedi kamu kuruluşlarına, 409 adedi ise özel sektör tohumculuk kuruluşlarına aittir

Çizelge 2. 2015 Yılında Tarla grubu Türlerine Göre Üretim İzni verilen Çeşitler

| Sıra No | Ürün Grubu                | Türü             | Adet |  |
|---------|---------------------------|------------------|------|--|
| 1       | Serin İklim Tahılları     | Arpa             | 8    |  |
| 2       |                           | E.Buğday         | 15   |  |
| 3       |                           | M.Buğday         | 3    |  |
| 4       |                           | Tritikale        | 3    |  |
| 5       | Sıcak İklim Tahılları     | Mısır            | 43   |  |
| 6       |                           | Mısır hattı      | 47   |  |
| 7       |                           | Sorgumlar        | 9    |  |
| 8       |                           | Çeltik           | 1    |  |
| 9       | Tıbbi Aromatik Bitkiler   | Düğün çiçeği     | 1    |  |
| 10      |                           | Kekik            | 1    |  |
| 11      |                           | Fesleğen         | 3    |  |
| 12      | Yemeklik Tane Baklagiller | Kuru fasulye     | 2    |  |
| 13      |                           | Mercimek         | 1    |  |
| 14      |                           | Nohut            | 1    |  |
| 15      | Çayır Mera Yem Bitkileri  | İtalyan çimi     | 7    |  |
| 16      |                           | Domuz ayrığı     | 1    |  |
| 17      |                           | Yem bezelyesi    | 4    |  |
| 18      |                           | Çayır salkım otu | 1    |  |
| 19      |                           | Yemlik Pancar    | 2    |  |
| 20      |                           | Yonca            | 14   |  |
| 21      | Yeşil Alan Çim Bitkileri  | Çimler           | 2    |  |
| 22      |                           | Yumak            | 2    |  |
| 23      | Endüstri Bitkileri        | Patates          | 12   |  |
| 24      |                           | Pamuk            | 9    |  |
| 25      |                           | Ayçiçeği         | 25   |  |
| 26      |                           | Ayçiçeği Hattı   | 31   |  |
| 27      |                           | Şekerpancarı     | 7    |  |
| 28      |                           | Aspir            | 1    |  |
| 29      |                           | Soya             | 3    |  |
| 30      |                           | Kolza            | 1    |  |
| TOPLAM  |                           |                  | 260  |  |

30 bitki türünde toplam 260 çeşide üretim izni verilmiştir. Bu çeşitlerin 15 adedi kamu kuruluşlarına, 245 adedi ise özel sektör tohumculuk kuruluşlarına aittir.

Çizelge 3. 2015 Yılında Sebze Grubu Türlerine Göre Üretim İzni verilen Çeşitler

| Sıra No | Ürün Grubu | Türü         | Adet |
|---------|------------|--------------|------|
| 1       |            | Bamya        | 1    |
| 2       |            | Bakla        | 2    |
| 3       |            | Bezelye      | 2    |
| 4       |            | Domates      | 118  |
| 5       |            | Enginar      | 3    |
| 6       |            | Biber        | 70   |
| 7       |            | Dereotu      | 1    |
| 8       |            | Hıyar        | 49   |
| 9       |            | Havuç        | 1    |
| 10      |            | Taze fasulye | 36   |
| 11      |            | Kabak        | 14   |
| 12      |            | Ispanak      | 6    |
| 13      |            | Karnabahar   | 8    |
| 14      |            | Lahana       | 5    |
| 15      |            | Karpuz       | 14   |
| 16      |            | Kavun        | 11   |
| 17      |            | Kereviz      | 1    |
| 18      |            | Kuzukulağı   | 1    |
| 19      |            | Mısır        | 15   |
| 20      |            | Pazı         | 1    |
| 21      |            | Roka         | 2    |
| 22      |            | Tere         | 2    |
| 23      |            | Turp         | 2    |
| 24      |            | Soğan        | 8    |
| 25      |            | Brokkoli     | 5    |
| 26      |            | Patlıcan     | 6    |
| 27      |            | Marul        | 19   |
| TOPLAM  |            |              | 403  |

27 bitki türünde toplam 403 çeşide üretim izni verilmiştir. Bu çeşitlerin 7 adedi kamu kuruluşlarına, 396 adedi ise özel sektör tohumculuk kuruluşlarına aittir.



Çizelge 4. 2015 Yılında Meyve Grubu Türlerine Göre Üretim İzni verilen Çeşitler

| Sıra No | Ürün Grubu | Türü     | Adet |
|---------|------------|----------|------|
| 1       | Meyve      | Kuşburnu | 1    |
| TOPLAM  |            |          | 1    |

1 bitki türünde toplam 1 çeşide üretim izni verilmiştir. Bu çeşit üniversiteye aittir.

Çizelge 5. 2015 Yılında Türlerine Göre Tescil Süresi Uzatılan Çeşitler

| Sıra No | Ürün Grubu            | Tür    | Adet |
|---------|-----------------------|--------|------|
| 1       | Sıcak İklim Tahılları | Çeltik | 1    |
| TOPLAM  |                       |        | 1    |

1 bitki türünde 1adet çeşidin kayıt süresi 10 yıl uzatılmıştır. Bu çeşit kamu kuruluşuna aittir.

Çizelge 6. 2015 Yılında Türlerine Göre Koruma Altına Alınan Çeşitler

| Sıra No | Ürün Grubu               | Türü            | Adet     |
|---------|--------------------------|-----------------|----------|
| 1       |                          | Arpa            | 3        |
| 2       | Serin İklim Tahılları    | E.Buğday        | 7        |
| 3       |                          | Tritikale       | 1        |
| 4       |                          | Pamuk           | 6        |
| 5       | Endüstri Bitkileri       | Ayçiçeği        | 7        |
| 6       |                          | Aspir           | 1        |
| 7       |                          | Patates         | 6        |
| 8       |                          | Soya            | 2        |
| 9       |                          | Çeltik          | 4        |
| 10      | Sıcak İklim Tahılları    | Mısır           | 17       |
| 11      | Çayır Mera Yem Bitkileri | Fiğler          | 2        |
| 12      | Sebze                    | Domates         | 9        |
| 13      |                          | Marul           | 4        |
| 14      |                          | Soğan           | 1        |
| 15      |                          | Badem           | 4        |
| 16      | Meyve                    | Kivi            | 1        |
| 17      |                          | Elma            | 3        |
| 18      |                          | Erik            | 6        |
| 19      |                          | Böğürtlen       | 1        |
| 20      |                          | Mandarin        | 2        |
| 21      |                          | Trabzon hurması | 1        |
| 22      |                          | Prunus anacı    | 2        |
| 23      |                          | Üzüm            | 2        |
| 24      |                          | Armut           | 1        |
| 25      |                          | Çilek           | 3        |
| 26      |                          | Şeftali         | 14       |
| 27      |                          | Nektarin        | 8        |
| 28      |                          | Süs Bitkileri   | Karanfil |
| 29      | Lale                     |                 | 4        |
| TOPLAM  |                          |                 | 128      |

29 bitki türünde toplam 128 çeşit koruma altına alınmıştır. Bu çeşitlerin 22 adedi kamu kuruluşlarına, 1 adedi üniversiteye, 105 adedi ise özel sektör kuruluşlarına aittir.

#### ELEKTROFOREZ ÇALIŞMALARI

2015 yılı içinde Gliadin protein elektroforezinde 12 çeşit adayında 238 başak çalışılmış ve raporlanmıştır. Glutenin protein elektroforezinde ise 10 çeşit adayında 60 başakta çalışılmış ve raporlanmıştır.

# **DİĞER**

## **FAALİYETLER**

## DİĞER FAALİYETLER

### 1. EĞİTİM FAALİYETLERİ

Mevcut sertifikasyon işlemlerinde yeknesaklık ve bütünlük sağlamak amacı ile bakanlığımız tarafından Tohumluk Kontrolör Eğitimleri düzenlenmiştir.

2015 Yılı yetki devri kapsamında “Yağlı ve Lifli Bitkiler Sertifikasyonu ve Pazarlaması Yönetmeliği”, “Tahıl Tohumları Sertifikasyonu ve Pazarlaması Yönetmeliği” ve Laboratuvar çalışmaları konularında eğitimler verilmiştir.

Tohum sertifikasyon sistemi ve laboratuvar uygulamalarını kapsayan konularda Adana, Antalya ve Samsun Tohum Test Müdürlükleri personeline eğitim verilmiştir.

Ayrıca kuruluş teknik ve idari personeline yönelik olarak kurum içi eğitimler düzenlenmiştir.

Çizelge-1 ve Çizelge-2 de eğitim detayları verilmiştir.

Çizelge 1. Tohumluk Tescil ve Sertifikasyon Merkezi Müdürlüğü Teknik Personelinin 2015 Yılında Kurum İçi Katıldığı Eğitimler

| Sıra No | Eğitimin                        |        |               | Eğitime Katılanlar |        | Eğitimin Yapıldığı Yer | Eğitimi Veren Kuruluş |
|---------|---------------------------------|--------|---------------|--------------------|--------|------------------------|-----------------------|
|         | Konusu                          | Süresi | Tarihi        | Ünvanı/Kurum       | Sayısı |                        |                       |
| 1       | İş Sağlığı ve Güvenliği Eğitimi | 2 gün  | 16-17.11.2015 | TTSM tüm personel  | 118    | UTEM                   | TTSM-UTEM             |

Çizelge 2. Tohumluk Tescil ve Sertifikasyon Merkez Müdürlüğü Teknik Personelinin 2015 Yılında Vermiş Olduğu Eğitimler

| Sıra No | Eğitimin  |        |                       | Eğitime Katılanlar           |        | Eğitimin Yapıldığı Yer | Eğitimi Veren Kuruluş  |
|---------|---|--------|-----------------------|------------------------------|--------|------------------------|------------------------|
|         | Konusu  | Süresi | Tarihi                | Ünvanı/Kurum                 | Sayısı |                        |                        |
| 1       | Ista Kurallarına göre numune alma   | 1 gün  | 21.01.2015            | Müh.İl Müd.Sert.kuruluşları  | 26     | TTSM                   | TTSM                   |
| 2       | Lab.yetki devri "Tahıllar"  | 5 gün  | 02-06.03.2015         | Özel sektör                  | 19     | TTSM                   | TTSM                   |
| 3       | Lab.yetki devri "Yağlı ve Lifli Bitkiler"   | 5 gün  | 09-13.03.2015         | Özel sektör                  | 7      | TTSM                   | TTSM                   |
| 4       | Lab.yetki devri "Şekerpancarı"  | 5 gün  | 16-20.03.2015         | Özel sektör                  | 6      | TTSM                   | TTSM                   |
| 5       | Lab.Uygulamaları  | 5 gün  | 16-20.03.2015         | Sert.kuruluşları             | 12     | TTSM                   | TTSM                   |
| 6       | Lab.teknik ve uygulama  | 3 gün  | 20-22.05.2015         | Adana Sert.Test.Müd          | 8      | TTSM                   | TTSM                   |
| 7       | Özel Tohumluk Kontrolör Eğitimi   | 6 gün  | 06-11.07.2015         | Özel sektör                  | 45     | UTEM                   | BÜGEM-TTSM             |
| 8       | Tohumluk patates sert.paz.eğitim  | 1 gün  | 28.07.2015            | Azerbeycan Sert.Kuruluşu     | 2      | TTSM                   | FAO Organizasyon -TTSM |
| 9       | Tescil ve Sertifikasyon sistemi   | 5 gün  | 31.08-04.09.2015      | Orta Asya Ülk.Tohum Kuruluş. | 25     | UTEM                   | BÜGEM-FAO              |
| 10      | Tohumluk kontrolör Eğitimi ve OECD Tohum Serti.sistemi ve ISTA kurallarına göre numune alma | 5 gün  | 23.11.2015-27.11.2015 | Sert.Kuruş. İl .Müd.         | 119    | Kızılcahamam           | BÜGEM-TTSM             |

## 2. 2015 YILI KALİTE GÜVENCE SİSTEMİ VE AKREDİTASYON FAALİYETLERİ

2015 yılında kuruluştta gerçekleştirilen faaliyetler Kalite Politikamız ve Hedeflerimiz çerçevesinde yürütülmüştür.

2015 yılı aralık ayında ISO/IEC/17025'e göre planlanan kurum içi tetkik yapılmıştır. Tetkik sonrası tespit edilen minör uygunsuzluklar için ilgili birimler tarafın düzeltici önleyici faaliyet başlatılmış ve uygunsuzluklar giderilmiştir. Kalite güvence sisteminin gözden geçirilmesi için yılda bir defa yapılan yönetimin gözden geçirilmesi toplantısı yapılarak sistem değerlendirilmiş bir sonraki yıl için hedefler belirlenmiştir. Laboratuvar personelinin performansının ölçülmesi amacıyla yapılan karşılaştırma testleri yapılmış ve sonuçlar tolerans değerleri içerisinde tespit edilmiştir. Sistemin geliştirilmesi için birimlerden gelen düzeltici önleyici faaliyetler değerlendirilerek gerekli çalışmalar yapılmıştır.

## 3.YURTIÇİ HAKEM TESTİ ÇALIŞMALARI

Sertifikasyon kuruluşları arasında teknik işbirliğini arttırmak, metot birlikteliğini sağlamak için her yıl 05.12.2001 tarihi ve 1451 sayılı bakanlık oluru ile yürürlüğe giren yurt içi hakem testi talimatı çerçevesinde 3 adet hakem testi uygulanmaktadır. 2015 yılında aşağıdaki 3 test uygulanmıştır.

- 15 - 1 Arpa-Pamuk Tam analiz
- 15 - 2 Ayçiçeği-Mısır Tam analiz
- 15 - 3 Buğday-Şekerpancarı Tam analiz

Hakem testlerinin tamamı sonuçlandırılmış olup, değerlendirmeler Bitkisel Üretim Genel Müdürlüğü ile programa katılan sertifikasyon kuruluşlarına gönderilmiştir.

## 4.ULUSLAR ARASI (ISTA) HAKEM TESTİ ÇALIŞMALARI

Uluslar arası Tohum Test Birliği (ISTA) üye laboratuvarlarının akredite oldukları konularda her yıl yılda üç defa olmak üzere hakem testi (referee test) uygulamaları yapılmaktadır. Buradaki amaç üye laboratuvarların bilgi yeterliliğini tespit etmek ve bu verilerle her 3 yılda bir akreditasyon amaçlı yapılan uluslar arası denetimlerde görülen eksiklikleri giderici tedbirler almaktır. 2015 yılında bu konuda yapılan 4 analiz aşağıda yer almaktadır. ISTA tarafından yapılan değerlendirmelerde başarılı sonuçlar elde edilmiştir.

- 15-1 *Glycine max* (soya) çimlenme analizi
- 15-1 *Fagus sylvatica* (kayın) safiyet, çimlenme, canlılık ve ISTA sertifika düzenleme
- 15-2 *Trifolium pratense* (üçgül) safiyet, çimlenme, canlılık ve ISTA sertifika düzenleme
- 15-3 *Oryza sativa* (çeltik) safiyet, çimlenme

# TOHUMLUK TESCİL VE SERTİFİKASYON MERKEZİ MÜDÜRLÜĞÜ YAYINLARI

## 1. Periyodik Yayınlar

- Faaliyet Raporu
- Tescil Raporu
- Milli Çeşit Listesi
- Çeşit Kataloğu

## 2. Tarımsal Değerleri Ölçme (TDÖ) Denemeleri Teknik Talimatları

- Pamuk TDÖ Denemeleri Teknik Talimatı
- Şeker Pancarı TDÖ Denemeleri Teknik Talimatı
- Ayçiçeği TDÖ Denemeleri Teknik Talimatı
- Kolza TDÖ Denemeleri Teknik Talimatı
- Patates TDÖ Denemeleri Teknik Talimatı
- Mısır TDÖ Denemeleri Teknik Talimatı
- Yeşil Alan Çim Bitkileri <sup>1)</sup> TDÖ Denemeleri Teknik Talimatı
- Serin İklim Tahılları <sup>2)</sup> TDÖ Denemeleri Teknik Talimatı
- Yemlik Dane Baklagiller<sup>3)</sup> TDÖ Denemeleri Teknik Talimatı
- Buğdaygil Yem Bitkileri <sup>4)</sup> TDÖ Denemeleri Teknik Talimatı
- Baklagil Yem Bitkileri <sup>5)</sup> TDÖ Denemeleri Teknik Talimatı
- Sebze I <sup>6)</sup> TDÖ Denemeleri Teknik Talimatı
- Sebze II <sup>7)</sup> TDÖ Denemeleri Teknik Talimatı
- Aspir-Keten-Susam-Yerfıstığı- Şerbetçi otu TDÖ Denemeleri Teknik Talimatı
- Soya TDÖ Denemeleri Teknik Talimatı
- Asma TDÖ Denemeleri Teknik Talimatı
- Yemlik Pancar (Hayvan Pancarı) ve Yem Şalgamı TDÖ Denemeleri Teknik Talimatı
- Çeltik TDÖ Denemeleri Teknik Talimatı
- Sorgum TDÖ Denemeleri Teknik Talimatı
- Zeytin TDÖ Denemeleri Teknik Talimatı
- Haşhaş TDÖ Denemeleri Teknik Talimatı

## 3. Diğer Yayınlar

- Tohumluk Numunesi ve Numune Alma Tekniği
- Çeşit Tescil Başvuru Kılavuzu
- Fide (Çim) Değerlendirme El Kitabı
- Tarla Kontrol Prensipleri ve Formlar
- Tetrazolium Test El Kitabı
- Türkiye'de Bitki Islahçı Hakları ve Uygulamaları Broşürü
- Arpada Çeşit Tanımlaması
- TTSM Tanıtım Kitapçığı

- 
- 1) Çok yıllık Çim, Çayır Salkım Otu, Tavus Otu, Yumak Otu, Japon Çimi
  - 2) Buğday, Arpa, Çavdar, Yulaf, Triticale
  - 3) Nohut, Mercimek, Kuru Fasulye, Bakla, Bezelye, Börülce
  - 4) Ayrık, Brom, Çim, Yumak, Salkım Otu, Domuz Ayrığı
  - 5) Yonca, Fiğ, Üçgül, Mürdümük, Korunga
  - 6) Domates, Biber, Patlıcan, Hıyar
  - 7) Taze Fasulye, Kavun, Karpuz, Havuç