



Turunçgil Uzun Antenli Böceği, fidan ve ağaçların ölümüne yol açan tahripkar bir zararlı organizmadır.



Ergin zararlı

ERADİKASYON (İMHA) İŞLEMLERİ

Ani Meşe Ölümü ve Çam Çıralı Kanser Hastalığı ile Turunçgil Uzun Antenli Böceği ve Kestane Gal Arısı Mücadelesi Hakkında Yönetmelik hükümlerine göre yürütülür.

Bulaşık ağaçlar zararlı organizmanın uçuş dönemi dışında kesilip talaş haline getirilir, yakılır.

Ergin böceğin yayılışının tespiti için bulaşık alanın çevresinde tampon bölge belirlenir.

Bulaşık fidan, ağaç, odun bulaşık alanın dışına taşınmasına izin verilmez.

Bu alanlara TUB'nin yeni konukçu bitki dikimi yapılmaz.



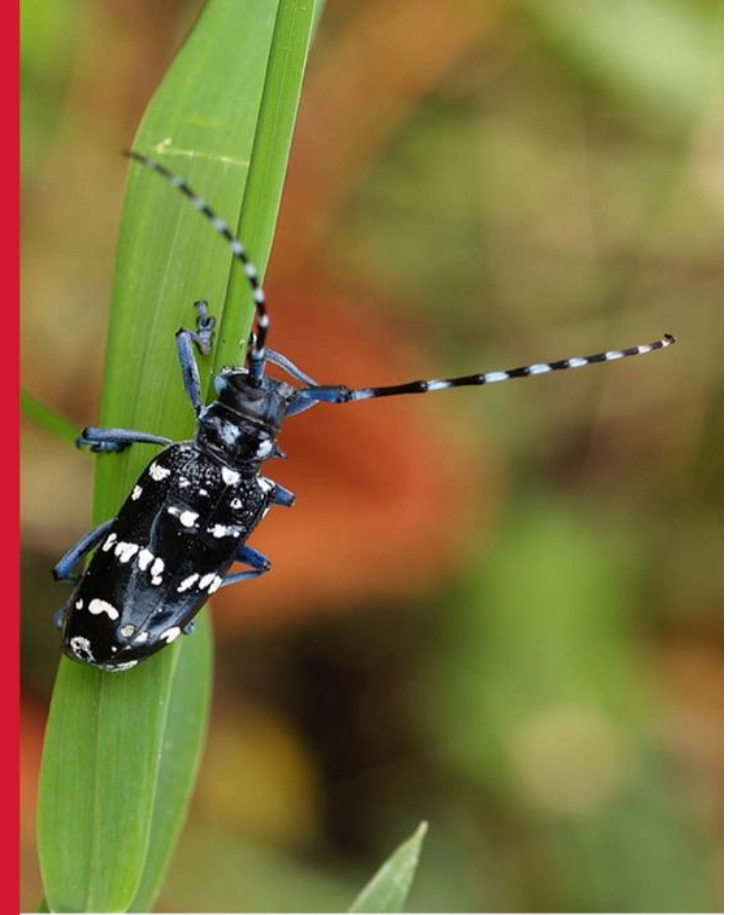
Larvaların açtığı galeri

ÖNEMLİ

Turunçgil Uzun Antenli Böceği, kentsel, kırsal ve ormanlık alanlar üzerinde önemli ekonomik ve ekolojik etkileri olabilecek bir zararlı organizmadır.

Turunçgil Uzun Antenli Böceği veya zararı ile karşılaştığınızda en yakın İl / İlçe Müdürlüğüne elinizdeki örnekle birlikte başvurunuz.

Zararlı hakkında ayrıntılı bilgiyi en yakın İl / İlçe Tarım ve Orman Müdürlüklerinden alabilirsiniz.



T.C. TARIM VE ORMAN BAKANLIĞI
Gıda ve Kontrol Genel Müdürlüğü

TURUNÇGİL UZUN ANTENLİ BÖCEĞİ
Anoplophora chinensis

www.tarimorman.gov.tr



TUB yumurta, pupa, larva ve ergin

TANIMI

Ergin siyah renkli, boyu 25-35 mm. Kanatları üzerinde düzensiz şekilli beyaz lekeler bulunur.

En belirgin özelliği kanatların başa yakın kısmında çok sayıda granülün bulunmasıdır.

Yumurtaları pirinç tanesi görünümünde, beyaz renkli ve 5-8 mm uzunluğundadır.

Larvaları bacaksız, krem rengi ve olgunlaştığında 27-38 mm boyundadır.

Pupa koyu krem turuncuya yakın renkte olup 3-4 cm uzunluğunda ve 1-1.5 cm genişliğindedir.

Pupa ağacın kambiyuma yakın kısımlarında bulunur.

Turunçgil Uzun Antenli Böceği ülkemizde karantinaya tabi eradikasyon altında zararlı bir organizmadır.

KONUKÇULARI

Akçaağaç, kızılbaş, huş ağacı, fındık, gürgen, kayın, elma, çınar, dağ muşmulası, kavak, kiraz, söğüt, armut ve karaağaç, atkestanesi, turunçgil

BIYOLOJİSİ

Yılda bir nesil verir ancak şartlara bağlı olarak hayat döngüsü 2 yıl sürebilir.

Ergin Mayıs-ağustos ayları arasında görülür.

Dişi, yumurtalarını genelde çıkış yaptığı deliklerin yanına bırakır.

Yumurtalar toprak yüzeyi hizası ile 60 cm yükseklik arası kabukta T şeklinde açılan kesiğin altına bırakılır.

Larva ağacın odun dokusu içine girerek beslendiği alanda pupa olmaktadır.

Kışı larva nadiren de pupa döneminde geçirmektedir.



ZARARI

Larva konukçu bitkide galeri açar, ağaç ve fidanlarda ölüme yol açar. Erginler; yaprak damarları, genç dal ve sürgün kabuklarıyla beslenir. Bu dallarda kuruma meydana gelir. Belirtilerin çoğu ağacın yerden 1,5 m yüksek kadar olan kısmında görülür.

SÜRVEY ZAMANI

Sürveyler yılda en az bir kez olmak üzere yılın herhangi bir döneminde yapılabilir. İncelemeler sırasında ağacın gövdesinin yüzeyine odaklanmalıdır. Zararlılık aktif olma durumunu işaret eden belirtiler, larvanın oluşturduğu galerilerin görülmesi, ortalama 10-15 mm çapındaki ergin çıkış deliklerinin bulunması, çıkış deliklerinde böceğin dış kısmının bulunması larva aktivitesini göstermektedir.