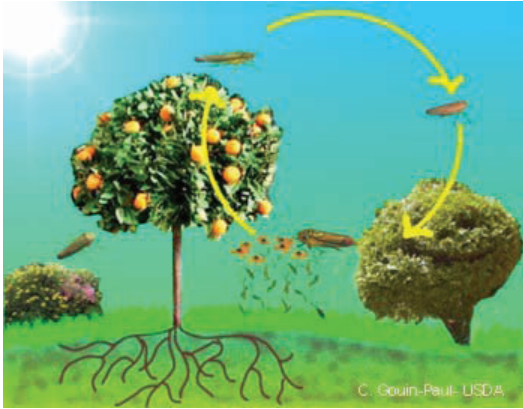


KONUKÇULARI

- **300'den fazla bitki türü** Xylella fastidiosa'nın konukçuları arasındadır.
- Özellikle **zeytin, asma, turuncgil, badem, şeftali gibi meyve ağaçları ile orman ve süs bitkilerinde** önemli zararlara sebep olmaktadır.



Ülkemizde de varlığı bilinen vektörü *Philaenus spumarius*



Xf'nin vektörlerle bulaşması

Xylella fastidiosa ülkemizde karantinaya tabi bir zararlı organizmadır. Benzer belirtiler gördüğünüzde derhal İl-İlçe Müdürlüklerimize bildiriniz.

MÜCADELESİ

- Tüm bulaşık bitkiler yerlerinden sökülerek imha edilir.
- Bulaşık bitkilerin etrafında 100 m'lik bir yarıçap içinde kalan tüm konukçu bitkilerden Müdürlüklerce numuneler alınarak analize gönderilir.
- Bulaşık bitkiler imha edilmeden önce bitki sağlığı tedbirleri uygulanır.
- Bulaşık alanlarda vektörlere karşı ilaçlama yapılır, yabancı otlar imha edilir.
- Xf'nin konukçusu olan bitkilerin bulaşık alan içinde dolaşımına ve bu alanın dışına çıkışına izin verilmez.



İtalya'da bulaşık bitkilerin imha çalışmaları

**Mücadele çalışmalarında
Müdürlüklerle
işbirliği yapılmalıdır.**

Gıda ve Kontrol Genel Müdürlüğü
Bitki Sağlığı ve Karantina Daire Başkanlığı

www.tarim.gov.tr
bitkisagligi@tarim.gov.tr



**GIDA VE KONTROL
GENEL MÜDÜRLÜĞÜ**

XYLELLA YAPRAK YANIKLIĞI (*Xylella fastidiosa*)



**Bitki Sağlığı ve Karantina
Daire Başkanlığı**

www.tarim.gov.tr
ANKARA-2016

XYLELLA YAPRAK YANIKLIĞI TANIMI VE ZARARI

- Xylella fastidiosa (Xf) bir bakteri olup, bitkilerin ksilem demetlerinde yaşar.
- Çoğalan bakteri hücrelerinin ksilem demetlerini tıkaması sonucu bitki, su ve besin maddesi ihtiyacını karşılayamaz.
- Sonuç olarak, bitkide kuruma ve solgunluğa neden olur.
- Bulaşık bitkilerle beslenen vektör (taşıyıcı) böcekler tarafından sağlıklı bitkilere aktarılarak hızla yayılır.

GENEL OLARAK BELİRTİLER

- Yaprak yanıklığı,
- Yeşil aksamda solgunluk,
- Dallarda kuruma,
- Geriye ölüm,
- Cüceleşme,
- Şiddetli enfeksiyonlardan dolayı bitkinin ölmesidir.



Zeytin ağaçlarında belirtileri



İtalya'da tamamen kurumuş zeytin bahçeleri



Turuncgilde belirtileri

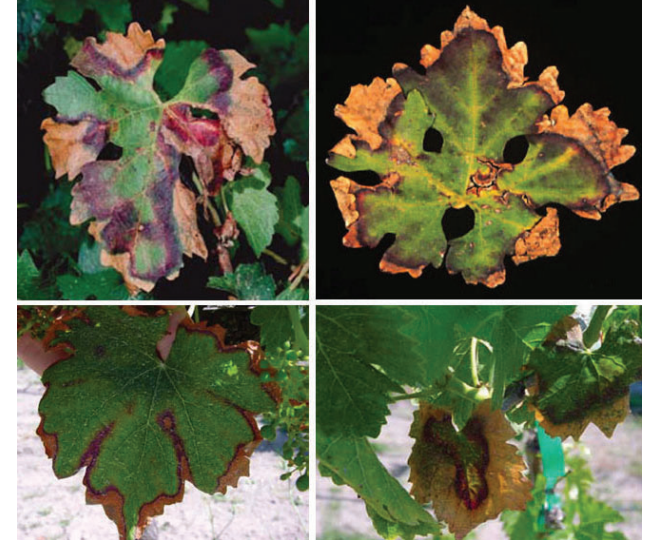


Bademde belirtileri

Xylella fastidiosa ülkemiz bitkisel üretimini tehdit edebilecek bir karantina organizmasıdır.



Zakkumda belirtileri



Asma yapraklarında belirtileri



Asmada belirtileri

Zararlı hakkında ayrıntılı bilgiyi en yakın İl/ilçe Gıda, Tarım ve Hayvancılık Müdürlüklerinden alabilirsiniz.