

Konukçuları

Türkiye'de domateste saptanmıştır. Yunanistan'da hiyarda görüldüğüne dair kayıt vardır.

Sürvey

Serada:

Bir dekarlık serada en az 100 domates bitkisinde gövde ve meyveler incelenir. Gövdede koltuk alınan bölgede ve meyvede meyve sapının çevresinde grimsi-kahverengi-siyahımsı renkte düzensiz leke şeklinde galeriler görüldüğünde, doku altına bakılarak zararlının larva veya pupası aranır (Şekil 8).



Şekil 8. Gövdede larvaların aranması.

Tarlada:

Bir dekarlık alanda en az 100 domates bitkisinin meyveleri incelenir. Belirti gösteren meyvelerde zararlının larva veya pupası aranır.

Larva veya pupa % 70'lik etil alkol içine alınır ya da zararlının bulunduğu bitki kısmı, önce kağıt sonra plastik torbalara konularak etiket bilgileri ile birlikte ilgili Zirai Mücadele Araştırma Enstitü/İstasyonu'na gönderilir.



Mücadelesi:

Önerilen bir kimyasal mücadelesi yoktur. Aşağıdaki önlemlerle mücadele edebiliriz.

-Ergin, yumurtasını koltuk/yaprak alma sırasında açılan yaralara bıraktığı için seralarda bu işlemler geç kalınmadan zamanında, yara dokusu açılmasına meydan vermeden yapılmalıdır. Budamada gövdede sürgün ve yaprak parçası kalmamasına dikkat edilmelidir.

- Etmen, uygun koşullar bulduğunda önemli zararlara neden olabileceği için bitkilerde 5 gün aralıklarla gözlem yapılmasına özen gösterilmelidir.

-Zararlının gövdede oluşturduğu kahverengi-siyah renkli galerili kısımlar steril bir bıçak yardımıyla kesilerek uzaklaştırılmalıdır.

-Zarar belirtisi gösteren galerili meyveler toplanarak imha edilmelidir.



**Değerli Üreticilerimiz;
Zararlı ve belirtileri görüldüğü zaman en yakın Tarım Teşkilatına bildiriniz.**

* Ayrıntılı Bilgi İçin En yakın
Tarım Teşkilatına Başvurunuz...

İnternet Sitesi: www.tarim.gov.tr
e-posta: bitkisaagli@tarim.gov.tr

Fotoğraflar : Dr. Tülin KILINÇ, Bornova Zir. Müc. Arşt. İst. Md. İzmir



Gıda ve Kontrol Genel Müdürlüğü

Lasioptera sp.

(Diptera:Cecidomyiidae)



**Bitki Sağlığı ve Karantina
Daire Başkanlığı**

ANKARA-2013

Lasioptera sp.(Diptera:Cecidomyiidae)

Tanımı ve yaşayışı

Ergin: Oldukça küçük olan ergin, siyah renklidir. Kanat açıklığı 1-2 mm'dir (Şekil 1).

Yumurta: Lasioptera cinsine ait yumurtalar elips şeklinde, şeffaf beyaz renkte ve 0.5 mm boyundadır (Şekil2).



Şekil 1. Ergin



Şekil 2. Yumurta

Larva: Larva bacaksız, 3 mm uzunluğunda, son dönemde turuncu renklidir (Şekil 3)

Pupa: Pupa dönemini bitki dokusu içinde açtıkları galeride geçirir (Şekil 4).



Şekil 3. Larva



Şekil 4. Pupa

Lasioptera türleri genelde yılda 1 döl vermekte, erginler ilkbahar ve yaz başında çıkış yapmaktadır.

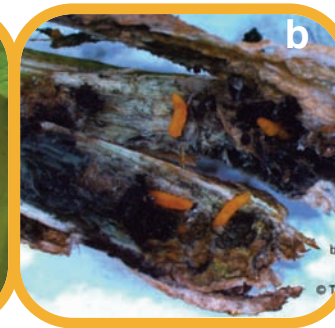
Zarar şekli

Larvanın, domatesin gövdesinde ve meyvesinde zarar yaptığı saptanmış, gövdedeki zarar daha çok serada gözlenmiştir.

Ergin, gövdede koltuk alınan yerlerde açılan yaralara yumurta bırakmakta, yumurtadan çıkan larvalar iletim demetlerinde galeriler açarak beslenmekte, bitkinin zayıflamasına neden olmaktadır. Galeriler, koltuk alınan yerde oluşmakta, dışardan grimsi-kahve-siyahımsı değişen renklerde, hafifçe içeriye çökük, düzensiz 2-5 cm uzunluğunda lekeler şeklinde gözükmemektedir. Galerilerin içine bakıldığında doku içinde beslenen turuncu renkli larvalar görülmektedir. Bir galeride 6-20 larva bulunabilir. Galeri içinde larva ile ortak yaşayan (simbiyotik) fungus misellerini görmek mümkündür (Şekil 5-6).

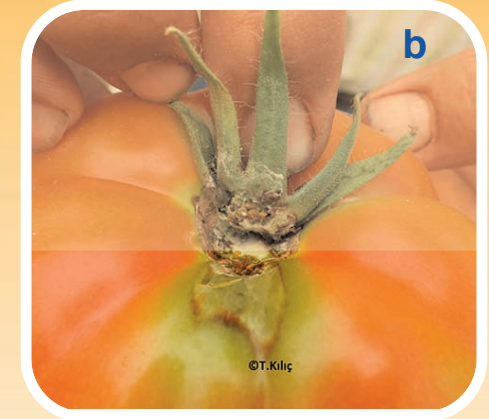


Şekil 5. Gövdede koltuk alınan yerdeki zarar belirtisi.



Şekil 6a-b. Gövdede galeri içinde beslenen larvalar.

Zararlı, meyvede çanak yaprak altında meyve sapının meyveye bağlandığı kısımda beslenmektedir. Bu kısmın çevresinde dışarıdan bakıldığında grimsi-yeşil-kahverengiye kadar değişen renklerde düzensiz leke şeklinde görünen 1-2 cm uzunluğunda galeriler oluşmaktadır. Çanak yaprak ve galerili kısımların dokusu kaldırıldığında doku içinde beslenen turuncu renkli larvalar görülmektedir (Şekil 7).



Şekil 7a-b. Meyvedeki zarar belirtileri (a), Larvaları (b).

Daha çok olgun meyvede görülmekle birlikte, olgunlaşmamış yeşil meyvenin sapında beslendiğinde besin alımını kestiği için meyvenin zamanından önce kızarmasına neden olmaktadır.